

Objektyp: **Advertising**

Zeitschrift: **Bulletin des Schweizerischen Elektrotechnischen Vereins, des Verbandes Schweizerischer Elektrizitätsunternehmen = Bulletin de l'Association Suisse des Electriciens, de l'Association des Entreprises électriques suisses**

Band (Jahr): **73 (1982)**

Heft 13

PDF erstellt am: **12.07.2024**

Nutzungsbedingungen

Die ETH-Bibliothek ist Anbieterin der digitalisierten Zeitschriften. Sie besitzt keine Urheberrechte an den Inhalten der Zeitschriften. Die Rechte liegen in der Regel bei den Herausgebern.

Die auf der Plattform e-periodica veröffentlichten Dokumente stehen für nicht-kommerzielle Zwecke in Lehre und Forschung sowie für die private Nutzung frei zur Verfügung. Einzelne Dateien oder Ausdrucke aus diesem Angebot können zusammen mit diesen Nutzungsbedingungen und den korrekten Herkunftsbezeichnungen weitergegeben werden.

Das Veröffentlichen von Bildern in Print- und Online-Publikationen ist nur mit vorheriger Genehmigung der Rechteinhaber erlaubt. Die systematische Speicherung von Teilen des elektronischen Angebots auf anderen Servern bedarf ebenfalls des schriftlichen Einverständnisses der Rechteinhaber.

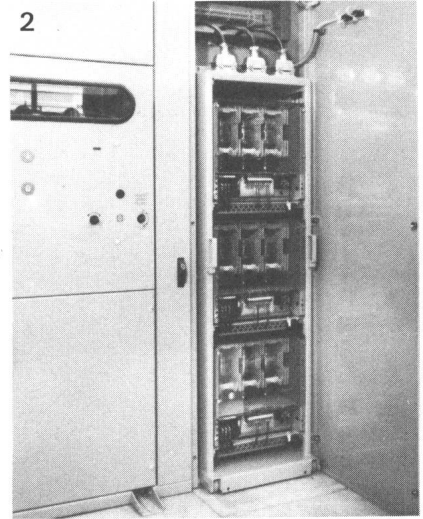
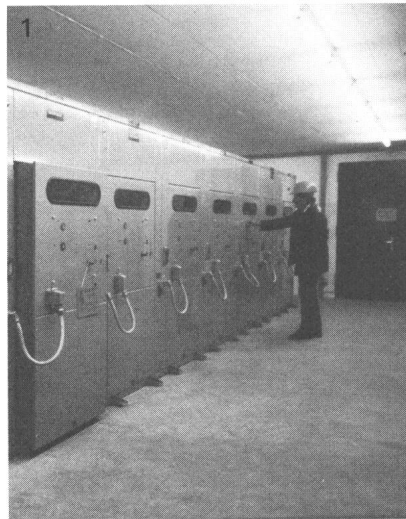
Haftungsausschluss

Alle Angaben erfolgen ohne Gewähr für Vollständigkeit oder Richtigkeit. Es wird keine Haftung übernommen für Schäden durch die Verwendung von Informationen aus diesem Online-Angebot oder durch das Fehlen von Informationen. Dies gilt auch für Inhalte Dritter, die über dieses Angebot zugänglich sind.

Elektrische Anlagen Gotthard + Seelisberg

Unser Lieferanteil
ist bedeutend:

- 300 Schalterfelder (1)
12 und 24 kV
- 55 Schützenschränke (2)
6 kV
- 2 Hochspannungs-
anlagen 50 kV
- 128 Schutz-, Mess-, Zähl-
und Steuerfelder
- 372 Niederspannungs-
verteilfelder



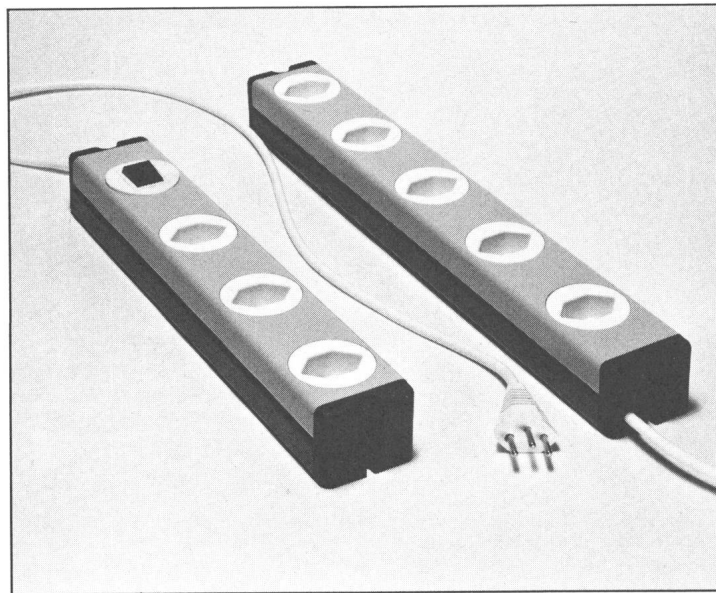
PANEL S.A.
Elektrische Schalt-, Verteil-
und Steueranlagen, Elektronik

CH-1028 Préverenges
Telefon 021 / 71 08 11

PANEL GARDY

Sichere Anschlüsse, gute Verbindung.

Unsere Dosenleisten 10 A/
220V sind SEV geprüft. Die
neue Sokymatteiste ist mit 4
oder 6 Dosen plus Leucht-
schalter oder mit 5 resp. 7
Steckdosen ohne Leuchtsch-
alter ab Lager lieferbar. Der form-
schöne Dosenleistenkörper ist
aus Alu-Profilen und 2-farbig
(beige/braun) pulverbeschich-
tet.
Prospekte und Preisliste stehen
auf Anforderung zur Verfügung.

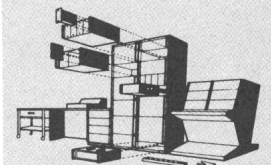


knürr

Der steigenden
Anforderungen
wegen.

knürr ag - mechanik für die elektronik

Knürr AG Bruggacherstrasse 16, 8117 Fällanden, Telefon 01/825 07 07, Telex 59 706
Knürr SA Roger Curchod, 25 rue du Sablon, 1110 Morges, Téléphone 021/72 13 90



LEHMANN AG

Heizung — Klima — Sanitär — Industrieanlagen

BASEL

BERN

LUZERN

ST. GALLEN

ZOFINGEN

ZÜRICH

– Im Gotthard-Strassentunnel erstellen wir die lufttechnischen Anlagen in allen Lüftungszentralen

– Zweck der Belüftung: Wärmeabführung und Druckhaltung in den Räumen mit elektromechanischen Installationen

Typisch Reichle

T+T Schneideklemmzange -
das Werkzeug zur neuen
Rangierphilosophie...



Das bietet nur Reichle: Ein Rangierkonzept bei dem dank der raffinierten Spezial-Schneideklemmzange im Handumdrehen rangiert wird:

- Stecker in Zange schieben
- Rangierdraht einlegen (einfach- oder doppeladrig)
- zudrücken – und der Anschluss ist perfekt

Das bietet viele Vorteile:

- kontaktsichere Verbindung Draht/Stecker ohne Lötens und Absolieren (Zeitersparnis)

- Parallelanschlüsse auf jedem Stecker
- Stecker mehrmals verwendbar

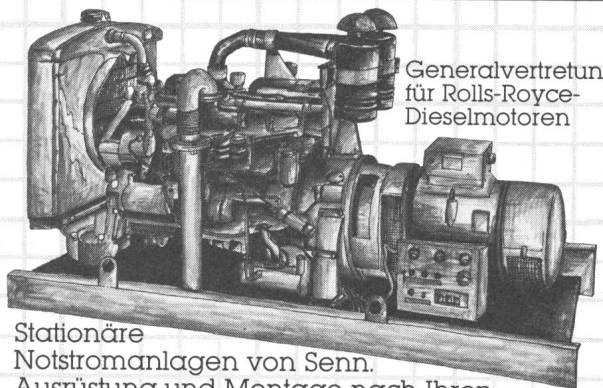
Verlangen Sie detaillierte Unterlagen über den Reichle-Steckrangierteiler SRV und den speziellen Einsatz für Computeranlagen.

Reichle+
De-Massari

8622 Wetzikon · Tel. 01-930 77 30

13

Die immer Einsatzbereiten.



Generalvertretung für Rolls-Royce-Dieselmotoren

Stationäre Notstromanlagen von Senn. Ausrüstung und Montage nach Ihren Anforderungen. Aggregate mit Diesel- oder Gasmotoren bis 1000 kVA Leistung. Als Spitzenlastgruppe oder Wärme-Kraft-Koppelung.

Verlangen Sie detaillierte Unterlagen oder eine unverbindliche Beratung.

Fabrikation, Verkauf, Vermietung, Service.


SENN AG

Heinz Senn AG
Bernstrasse 9, 4665 Oftringen/Switzerland
Telefon 062/41 34 44 Telex 68 901

Nach
Mass.
von
Senn.



Ein Beitrag für die Sicherheit der Automobilisten im Gotthard- und Seelisbergtunnel der N2



Kommandoraum
Gotthardtunnel



SOS-Telefon mit Feuerlöscher
Seelisbergtunnel



Kommandoraum Verkehrspolizei
Seelisbergtunnel



Klimaanlage Kommandoraum
Gotthardtunnel

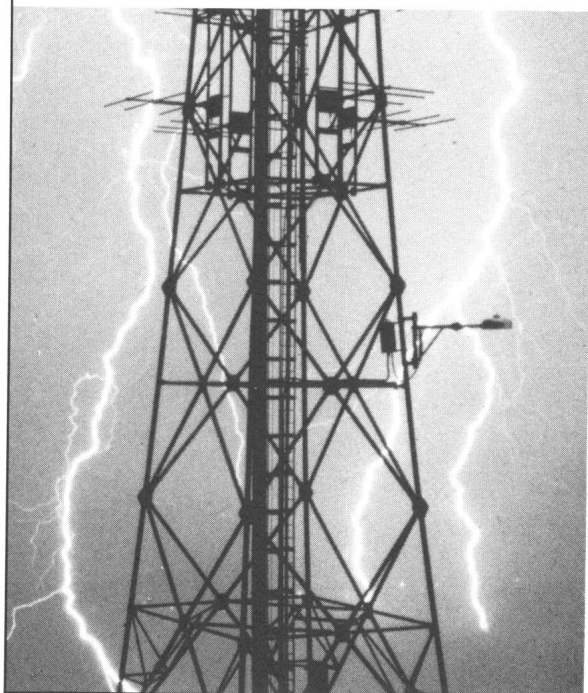


Fahrraum
Seelisbergtunnel

Elektrowatt Ingenieurunternehmung AG

CH-8022 Zürich, Bellerivestrasse 36, Telefon 01 251 62 61, Telex 53 709 ewng ch

**Das öffentliche Netz
als Stromquelle kann Ihnen
Überraschungen bereiten**



**Mit der unterbrechungsfreien
statischen Stromversorgungs-Anlage
(USV-Anlage) AGIETRONIC
sind Sie in jedem Fall sicher**

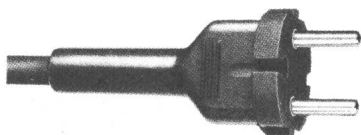
USV-Anlagen AGIETRONIC werden seit über 16 Jahren mit Erfolg zur Speisung von empfindlichen Verbrauchern wie Datenverarbeitungsanlagen, Prozesssteuerungen u. a. eingesetzt.

Das Fabrikationsprogramm umfasst heute statische, absolut unterbrechungsfreie Wechselstromversorgungsanlagen, bestehend aus Gleichrichtern, Wechselrichtern, Akkumulatorenbatterien und elektronischen Leistungsschaltern, mit Anschlussleistungen von 5 kVA bis über 1000 kVA. Die Entwicklung und Fabrikation im Inland gewährleistet ein Know-how, von dem der Anwender unmittelbaren Nutzen zieht.

**INVERTOMATIC**
AG für Energieumwandlung
Via S. Balestra 22
CH-6600 Locarno Tel. 093 31 92 42
(Switzerland) Telex 846202 im ch

IHR PARTNER FÜR ELEKTRISCHE VERBINDUNGEN

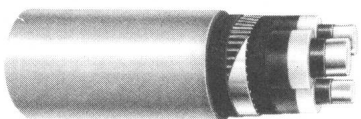
Wir liefern:



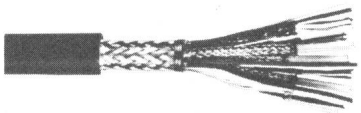
Konfektionierte Anschlussleitungen mit PVC- oder Gummi-Isolation (in- und ausländische Zulassungen)



HF-Kabel für CATV-Anlagen



Kabel für die Energie- und Fernmeldetechnik



Spezialkabel für Nachrichtentechnik, Rundfunk und Fernsehen, Automation, Datenverarbeitung, Mess-, Steuer- und Regeltechnik usw. (auf Wunsch nach Ihren speziellen Anforderungen aufgebaut)

Verlangen Sie detaillierte Unterlagen.

W. Moor AG

Bahnstrasse 58
8105 Regensdorf/Zürich
Telefon 01 / 840 66 44

Avenue des Cerisiers 3
1023 Crissier/Lausanne
Téléphone 021 / 35 54 44

Energieverteilungssysteme

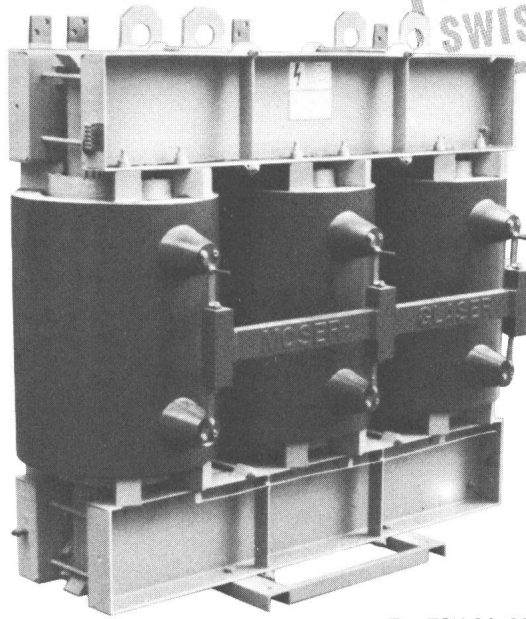
SWISS TECHNOLOGY
SWISS PRODUCTION
SWISS QUALITY

Leistungstransformatoren in SILESCA®-Giessharz

SILESCA®-giessharzisierte Trockentransformatoren werden mit Vorteil dort eingesetzt, wo erhöhte Feuergefahr besteht. Wegen seiner Trockenisolation eignet sich der SILESCA®-Leistungstransformator für Installationen in Grundwasserschutzgebieten; herkömmliche Ölleistungstransformatoren erfordern aufwendige Ölauffanggruben und Feuerschutzeinrichtungen. SILESCA®-Giessharztransformatoren haben eine feldgesteuerte, unter Vakuum vollvergossene Hochspannungswicklung mit elektrisch unbelasteten Kühlkanälen zwischen Hoch- und Niederspannungswicklung. Diese Isolationstechnik erlaubt eine besonders kompakte Bauweise. In der Folge können die baulichen Schutzmassnahmen ebenso raumsparend dimensioniert werden.

SILESCA®-Giessharztransformatoren weisen eine hohe Kurzschluss- und Stossspannungsfestigkeit auf. Durch Verwendung von Kupfer für HS- und NS-Wicklungen und hochwertigen Trafoblechen sind die Leerlauf- und Lastverluste besonders niedrig.

Geringe Wartung – schwer entflammbar und selbstlöschend – feuchtigkeitsunempfindlich – teilentladungsfrei – geräuscharm – hohe Kurzzeit-Überlastungsmöglichkeit infolge grosser thermischer Zeitkonstante – das sind weitere Qualitätsmerkmale der SILESCA®-Leistungstransformatoren.



Typ T3K 24/630

Entwicklung

1947 wurden von MOSER-GLASER erstmals giessharzisierte Strom- und Spannungswandler hergestellt.

1952 verliessen die ersten Giessharz-Leistungstransformatoren bis 100 kVA das Werk Muttenz.

Die Baugrössen stiegen in der Folge bis 1955 auf 600 kVA.

In den letzten zwei Jahrzehnten hat sich der Bedarf an Giessharztransformatoren kontinuierlich vergrössert, wobei zunehmend höhere Leistungen gefordert wurden.

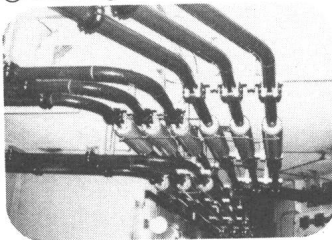
MOSER-GLASER baut heute SILESCA®-isierte Giessharztransformatoren bis 5 MVA, sowie SILESCA®-isierte Transformatoren für Serie- und Paralleleinpeisung zu Rundsteuerungsanlagen.

Einsatzbeispiele

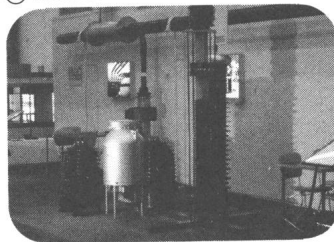
Infolge des geringen Risikos von Folgeschäden ist der Einsatz an jedem Ort mit hohen Sicherheitsanforderungen möglich, so z.B. in

- Seilbahnstationen
- Spitalbauten
- Zivilschutzanlagen
- Fabrikationshallen
- Klär- und Wasseraufbereitungsanlagen
- Theatern, Konzert-, Sport- und Kongresshallen
- Kernkraftwerkanlagen
- U-Bahn-Stationen und Bahnhöfen
- Hotels, Hochhäusern und Grossüberbauungen
- Einkaufszentren
- Autobahn- und Eisenbahntunnels

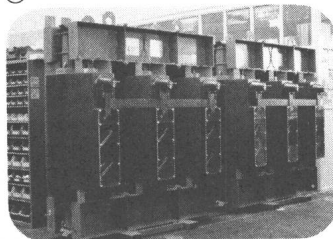
① Übertragen



② Messen



③ Transformieren



④ Aufzeichnen

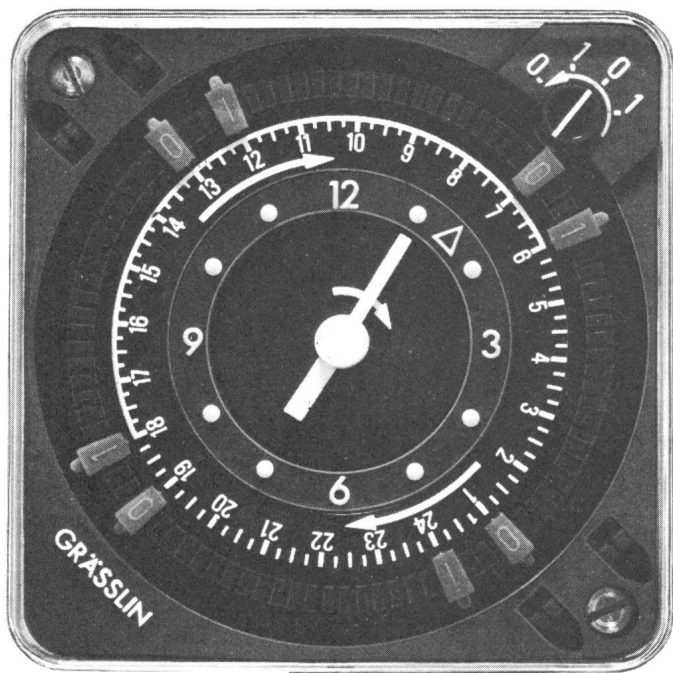


Fertigungsprogramm

- ① Durchführungen, Generatorableitungen und Sammelschienen, DURESCA®-isoliert, bis 245 kV
- ② Strom- und Spannungswandler in SILESCA®-Giessharz, bis 170 kV, in SF₆-Gasisolation bis 245 kV, Spannungswandler mit eingebautem Ferroresonanzschutz RESOSTOP®
- ③ Leistungstransformatoren in SILESCA®-Giessharz bis 5 MVA und 36 kV, sowie mit Ölisolation bis 20 MVA und 72,5 kV.
- ④ Mikroprozessorgesteuerte Aufzeichnungsgeräte, Aufzeichnungsverfahren nach ECMA 46, DC 300-Kassetten.
Stromversorgungen AC-DC Schaltregler
DC-DC

® Internationaler Marken- und Patentschutz

Die Zeit im Griff mit Grässlin.



Zeit- schaltuhr MIL 2008.

Ihr Erfolg kommt nicht von ungefähr. Wo pünktlich und zuverlässig geschaltet wird, ist die MIL 2008 im Einsatz. Ihre Vorteile: hohe Auflösung der Schaltscheibe. Tagesprogramm, alle 15 Minuten programmierbar. Wochenprogramm, stündlich programmierbar. Grässlin-Gangreserve bei Netzausfall. Wahlweise mit Quarzstabilisierung oder Overrunning-System. Schaltzustandsanzeige. Manuelle Schaltungsvorwahl. Uhrzeiger für Zeitanzeige. Wartungsfreie Thermoplast-Technik. Stecksocket. Lieferbar für Aufbau, Einbau, Verteilerschienenmontage und gedruckte Schaltungen. Wer schnell schaltet, schaltet mit Grässlin.

Informationen von Grässlin & Co. Feinwerktechnik,
CH-1713 St. Antoni, Telefon 037/351271.

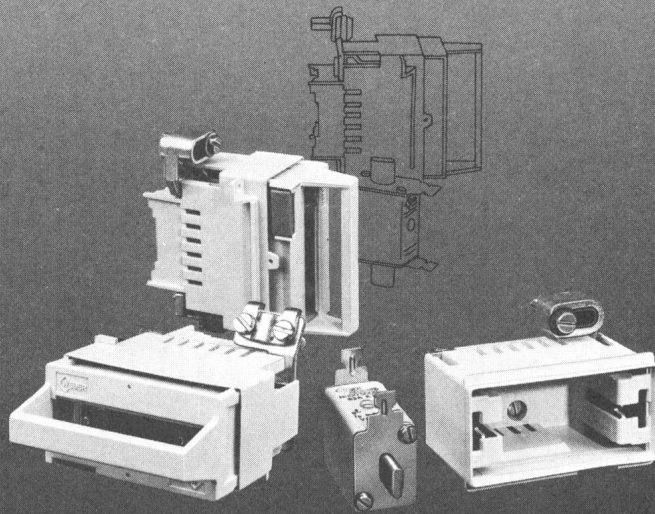
Wundrich-Meilen

GRÄSSLIN



Schon lange bürgt der Name Weber für Kenntnis moderner Installationstechniken, ausgereifte Konstruktionen und umfassende Produktpaletten. Deshalb haben die NH-Sicherungselemente und Patronen Grösse DIN-00 in kürzester Zeit Eingang gefunden bei Elektrizitätswerken, Industrien, Schalttafelherstellern und Installateuren.

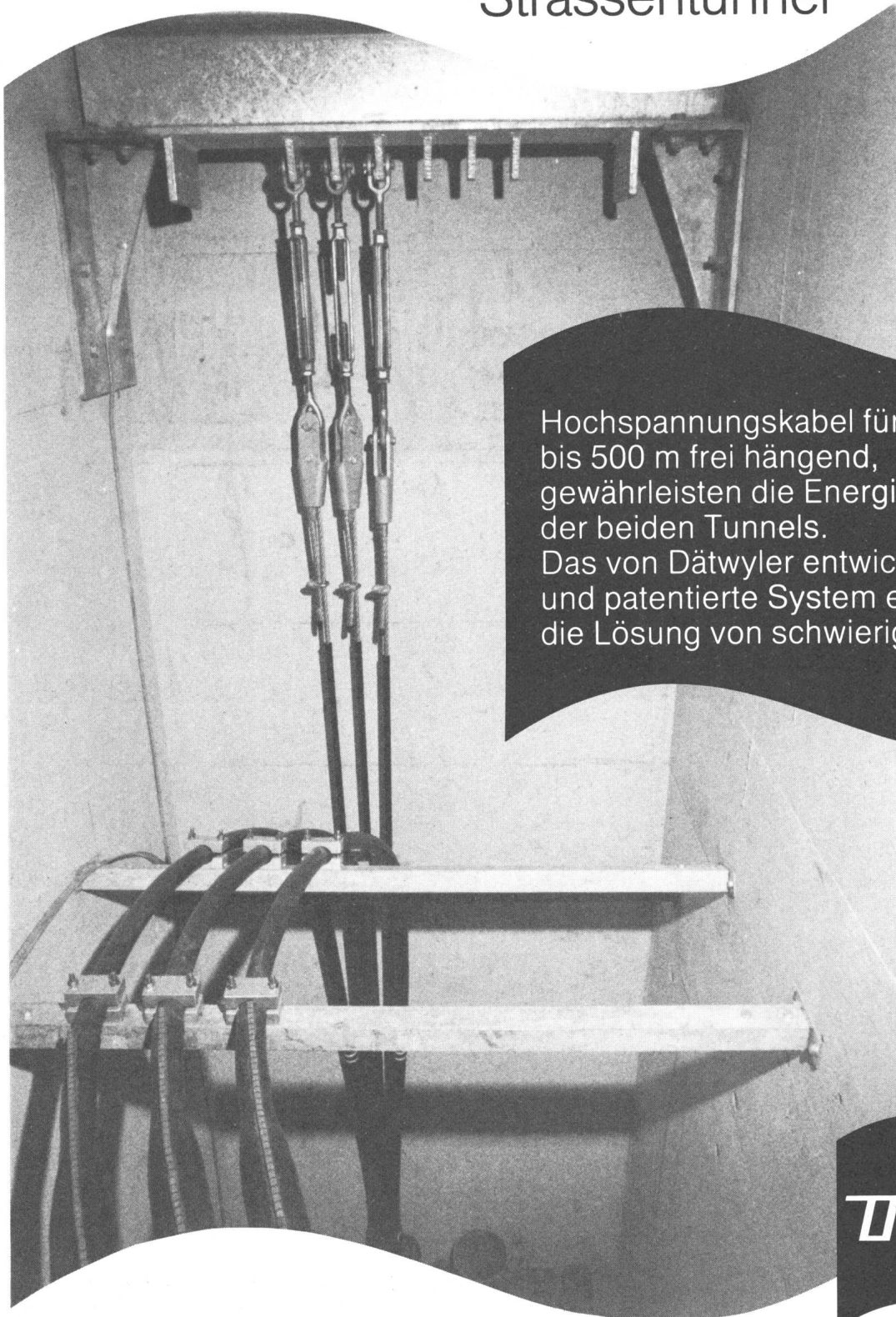
Ein neuer Trend hat sich durchgesetzt. Sie haben ihm Tür und Tor geöffnet. Und wir haben das Unrige dazu beigetragen. NH-Elemente DIN-00: sicher von Weber. Lieferbar auch über Ihren Grossisten.



Die offene Tür für einen neuen Trend.

Weber AG, Fabrik elektrotechn. Artikel und Apparate,
6020 Emmenbrücke, Tel. 041-50 55 44

Kabel für höchste Ansprüche im Gotthard- und Seelisberg- Strassentunnel



Hochspannungskabel für 20 und 60 kV,
bis 500 m frei hängend,
gewährleisten die Energieversorgung
der beiden Tunnels.
Das von Dätwyler entwickelte
und patentierte System ermöglicht
die Lösung von schwierigen Problemen.

Dätwyler

Zwei Beispiele aus unserer Praxis:

- Erstauführung:
2,6 km Hochspannungskabel
mit Lichtwellenleitern
in über 100 m Seetiefe.
- Erstauführung:
1,5 km Hängekabel
über Gletscher
auf 3800 m ü. M.

Dätwyler AG
Schweizerische Kabel-,
Gummi- und Kunststoffwerke,
6460 Altdorf

Telefon 044 - 4 11 22
Telex 786 91

Trasfor

TRASFOR S.A.

Transformatorfabrik

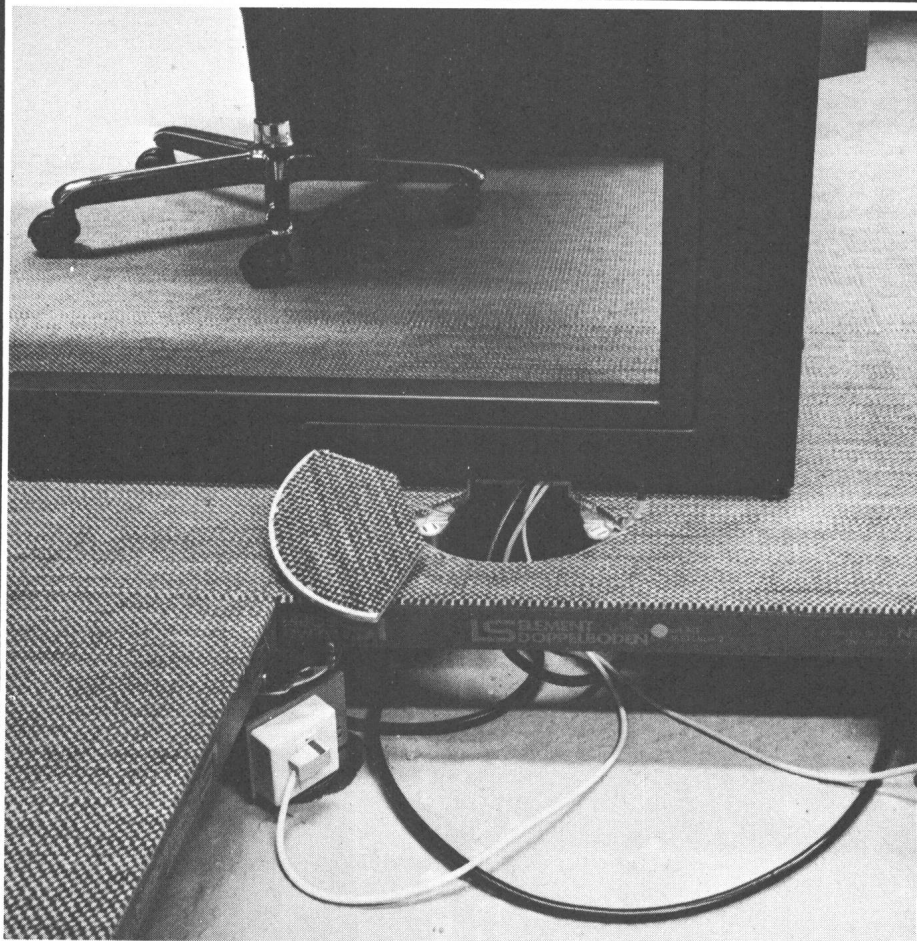
CH-6981 Molinazzo di Monteggio

Telefon 091 / 73 16 21 - Telex 79451

Transformatoren und Drosseln in trockener, vergossener Ausführung, Luft- und Wasser-Kühlung.

20 Ingenieure und Techniker konstruieren Elemente bis zu 5000 kVA und Spannungen bis zu 30 kV für die Grossindustrie in ganz Europa.

Profitieren Sie von unserer Erfahrung



LS

eine überzeugende Sache mit doppeltem Boden - auch im neuen Gotthard-Strassentunnel

In Grossraumbüros, Computer- und Röntgenräumen, Telefonzentralen, Stromversorgungs- und Kommandoräumen, Fernseh- und Radiostudios, Steuerungszentralen und überall dort, wo technische Installationen jederzeit leicht zugänglich sein müssen, werden heute immer mehr LS Element-Doppelböden eingebaut. Ingenieure und Architekten wissen unsere langjährige Erfahrung und unser technisches «Know-how» zu schätzen. Unsere Referenzliste umfasst eine Vielzahl zufriedener Auftraggeber von Rang und Namen. Wenden Sie sich an unseren Beratungsdienst.

LS

Lenzlinger Söhne AG
Bauhandwerkliche Betriebe
Seestrasse 64, 8610 Uster
Telefon 01/941 31 11

St. Gotthard

CMC hilft mit, dass der Nord-Süd-Verkehr über die grossen Alpenübergänge noch sicherer und wirtschaftlicher wird.



Da ist erstens der Strassentunnel durch den St. Gotthard, mit 17 km der längste der Welt. Eröffnung im Herbst 1980.

Da ist zweitens der Leistungsanteil von CMC:

- Kommandozentralen Göschenen und Airolo mit je 45 m Rückmelde-tafeln und 20 m Steuer-Pulten; mit 600 Alarmen, 1000 Befehlen und 3500 Meldungen.
- Steuerung und energieoptimale Regelung des Belüftungssystems für 11 Ventilatoren-Paare: total 25 Megawatt installierte Leistung!
- NS-Energie-Versorgung und Steuerung der 7 autonomen unterirdischen Zentralen.
- Beleuchtungssteuerung für 13 500 Leuchtstoffröhren, 740 kW installierte Leistung.

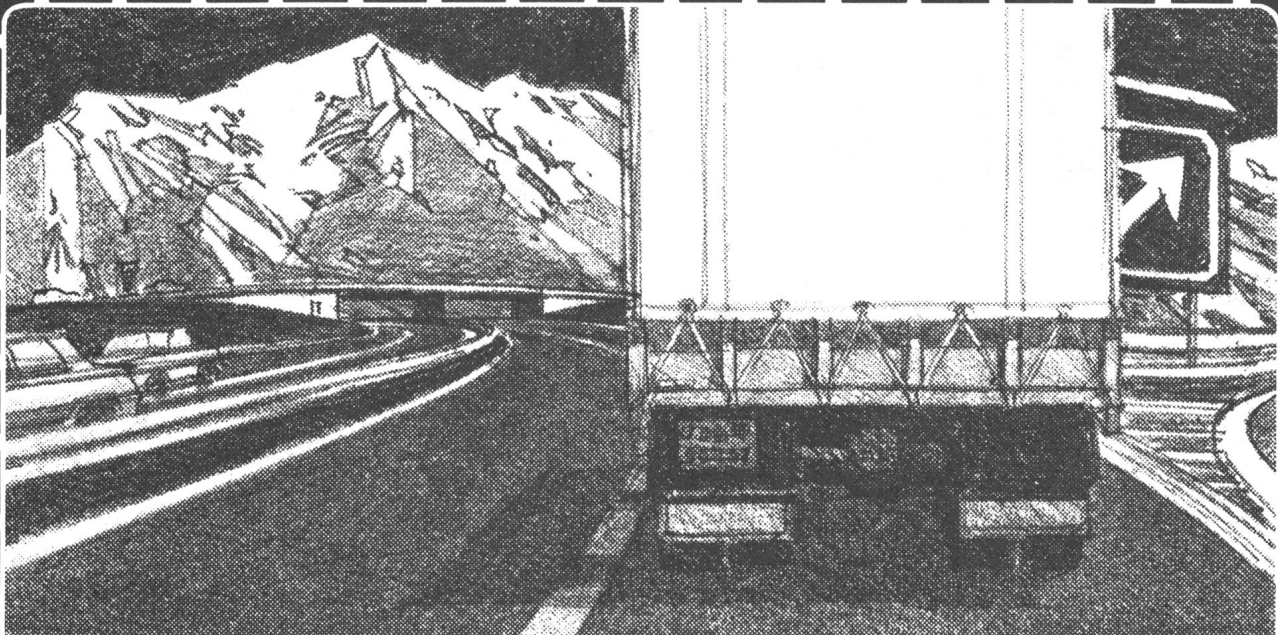
Und da ist CMC Carl Maier + Cie AG selbst, mit 900 Mitarbeitern das zweitgrösste Unternehmen in der Stadt Schaffhausen. Spezialisiert auf qualitativ hochstehende Niederspannungs-Schaltapparate, komplexe Steuerungen und elektronische Systeme. Wir investieren jährlich 8% vom Umsatz in unsere Entwicklung. CMC-Schütze, FI-, Leitungs- und Motor-Schutztechnik beweisen es.

CMC

CMC Carl Maier + Cie AG, Elektrische Schaltapparate und Steuerungen

CH-8201 Schaffhausen/Schweiz

Telefon 053 816 66, Telex 76 486



Gotthard- und Seelisbergtunnel sind Beispiele: Wenn es um tadellose Funkverbindung geht, stammt der zündende Funke oft von Autophon.

**Von Funkstille keine Rede, UKW-Programme begleiten Sie durch die langen Röhren.
Und bei Notfällen kann die Polizei sich aufschalten, mit Informationen zu Ihrer Sicherheit.**

Das interessiert mich, wie Autophon-Funk- und Fernsehanlagen die Dinge in Fluss halten und zur Sicherheit beitragen. Bitte senden Sie mir nähere Informationen.

Name: _____ in Firma: _____

Strasse: _____ Telefon: _____

PLZ: _____ Ort: _____

Einsenden an: Autophon AG, Vertriebsleitung Schweiz, Stauffacherstrasse 145, 3000 Bern 22

Autophon-Niederlassungen

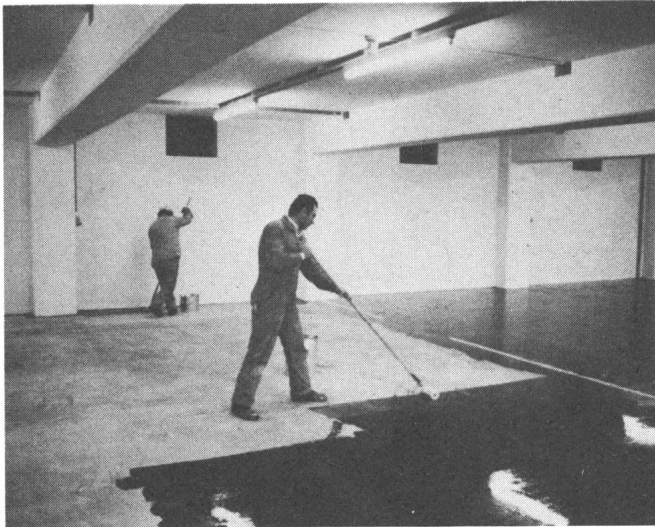
in Zürich 01 248 12 12, St. Gallen 071 25 85 11, Basel 061 22 55 33, Bern 031 42 66 66, Luzern 041 44 04 04
Téléphonie SA in Lausanne 021 26 93 93, Sion 027 22 57 57, Genève 022 42 43 50



AUTOPHON

Sprechen Sie mit Autophon,
wenn Sie informieren müssen oder Informationen brauchen, wenn Sie gesehen oder gehört werden wollen,
wenn Sie die richtige Verbindung mit oder ohne Draht brauchen, wenn Sie warnen, überwachen
oder einsatzbereit sein müssen.

Ausführung durch Kunstharzabteilung



- Fugenlose Kunstharz-Industrie-bodenbeläge u.a., chemisch beständig, antistatisch
- Kunstharzanstriche und GFK-Beschichtungen mit hoher chemischer Beständigkeit sowie für TTV Anhang 7 + 8
- Kunstharz-Konstruktionen sowie Klebe-armierungen und Injektionen
- Sikadur-Combiflex Fugenabdichtungen
- Sanierung von Tankanlagen

fachmännische Beratung und unverbindliche Offertstellung durch:

SikaBau 
wenn Spezialkenntnisse entscheiden

SikaBau
Zürich, Postfach 181
Tel. 01 62 40 40

Luzern, Tribtschenstr. 9
Tel. 041 44 88 18

Saillon VS
Tel. 026 6 2113

Lausanne, 11, bd. de Grancy
Tel. 021 26 54 21

Bern 11, Postfach 7
Tel. 031 42 30 31

Glarus, Buchholz
Tel. 058 61 41 67

Muttenz, Bizenenstr. 55
Tel. 061 61 44 11

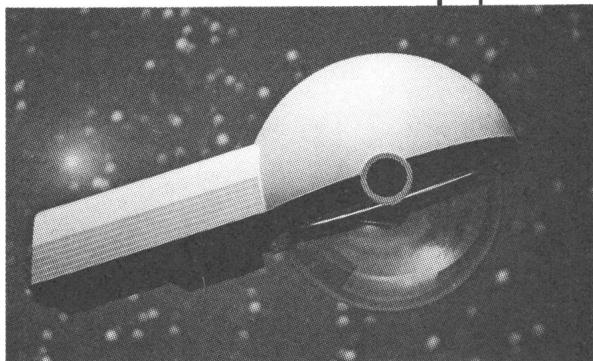
St. Gallen, Dufourstr. 28
Tel. 071 25 44 33

Chur, Kasernenstr. 86
Tel. 081 22 69 62

Cadenazzo, Via Cantonale
Tel. 092 62 18 23



Moderne Strassenleuchte für Quecksilber- und Natriumhochdrucklampen bis 400 W
Offen oder geschlossen lieferbar für Montage auf Masten oder Ausleger



translumen sa lausanne
75, route de Genève 1004 LAUSANNE Tel. (021) 24 15 02 Télex 24 056

Nova-Licht Schlieren
125 Zürcherstrasse 8952 Schlieren Tel. (01) 730 25 55

Wir sind ein bedeutendes Schweizer Handelsunternehmen im Bereich technischer Produkte mit Niederlassungen in der ganzen Schweiz. Für unsere Filiale Basel suchen wir den

Profitcenter-Leiter

mit abgeschlossener Ausbildung als

Ingenieur Techniker HTL in Elektrotechnik

Neben guten technischen Kenntnissen in Starkstrom, Schwachstrom oder Elektronik muss unser neuer Mitarbeiter Verkaufserfahrung mitbringen. Initiative, Kreativität und Belastbarkeit sind uns besonders wichtig.

Interessenten für diese herausfordernde, selbständige Tätigkeit bitten wir um ihre Bewerbung mit den üblichen Unterlagen unter Chiffre F03-506 349 an Publicitas, 4010 Basel.



sucht für die Verstärkung der Verkaufsorganisation Panel SA und GARDY SA in der Deutschschweiz einen

Elektroingenieur HTL als Verkaufingenieur

für den Verkauf von Niederspannungsapparaten und -anlagen sowie Steuer- und Kommandoanlagen.

Wir erwarten:

- Verantwortungsbereich und Wohnort in der Deutschschweiz (vorzugsweise Raum Zürich)
- Verkaufsverhandlungen bei bestehenden und neuen Kunden wie Industrie- und beratenden Ingenieuren
- Mitarbeit im Marketing
- abgeschlossenes Studium als Elektroingenieur HTL
- Deutschschweizer mit Französischkenntnissen

Wir bieten:

- nach gründlicher Einarbeitung verantwortlich für seinen Sektor
- Firmenwagen wird zur Verfügung gestellt
- Salär entsprechend der verantwortungsvollen Tätigkeit

Wenn Sie diese selbständige Position interessiert, dann bitten wir Ihre ausführliche Bewerbung an GARDY S.A., Personalchef, 13-15, rue Marziano, 1227 ACACIAS.

70

Nebenamtliche Lehrtätigkeit

An der Abteilung Elektrotechnik/Elektronik der IBZ-Weiterbildungsschulen in Zürich, Bern, Basel sind Dozentenstellen offen. Deshalb suchen wir

Elektroingenieure HTL

als Dozenten für folgende Unterrichtsgebiete:

**Starkstromapparate,
Beleuchtungstechnik,
Elektrotechnik und
Hausinstallationsvorschriften.**

Initiative Herren, welche Ihr Wissen und Können an Meisterprüfungsaspiranten weitervermitteln wollen, sind gebeten, sich mit unserem Herrn Seiler in Verbindung zu setzen. Er steht für alle weiteren Auskünfte gerne zur Verfügung.



Institut für Berufsbildung
Zentralsekretariat - 5200 Windisch
Telefon 056 / 41 46 47

71



Der Verwaltungsrat der NOK, Nordostschweizerische Kraftwerke AG, hat uns beauftragt, eine qualifizierte Führungspersönlichkeit der Ausbildungsrichtungen

dipl. Elektro-Ing. ETH

evtl.

Betriebswirtschaftler lic. oec.

im Alter von etwa 40 Jahren als Nachfolger des bisherigen, Mitte 1983 zurücktretenden Stelleninhabers zu suchen.

Als zukünftiger

Direktor Energieverkehr und Betrieb

leiten Sie eine der vier NOK-Hauptabteilungen mit mehreren hundert Mitarbeitern und sind gleichzeitig Mitglied der NOK-Direktion.

Funktion und Aufgabe, in denen er durch ein fähiges Kaderteam unterstützt wird, erfordern vom neuen Leiter der Abteilung Energieverkehr und Betrieb:

- eine kommerziell gekonnte Führung des Energiegeschäfts mit den erforderlichen Entscheidungen hinsichtlich Energieabsatz und -beschaffung
- die materielle Übersicht zur rationellen Ausnutzung der Energieerzeugungs- und -verteilanlagen
- das notwendige betriebswirtschaftliche und juristische Denken im Zusammenhang mit den vertraglichen Vereinbarungen betreffend Tarife, Bezug, Lieferung und Transit von Energie sowie Erstellung und Betrieb von Gemeinschaftsanlagen
- die Fähigkeit zur Analyse und langfristigen Planung hinsichtlich des Energiebedarfs und der Energiebeschaffung

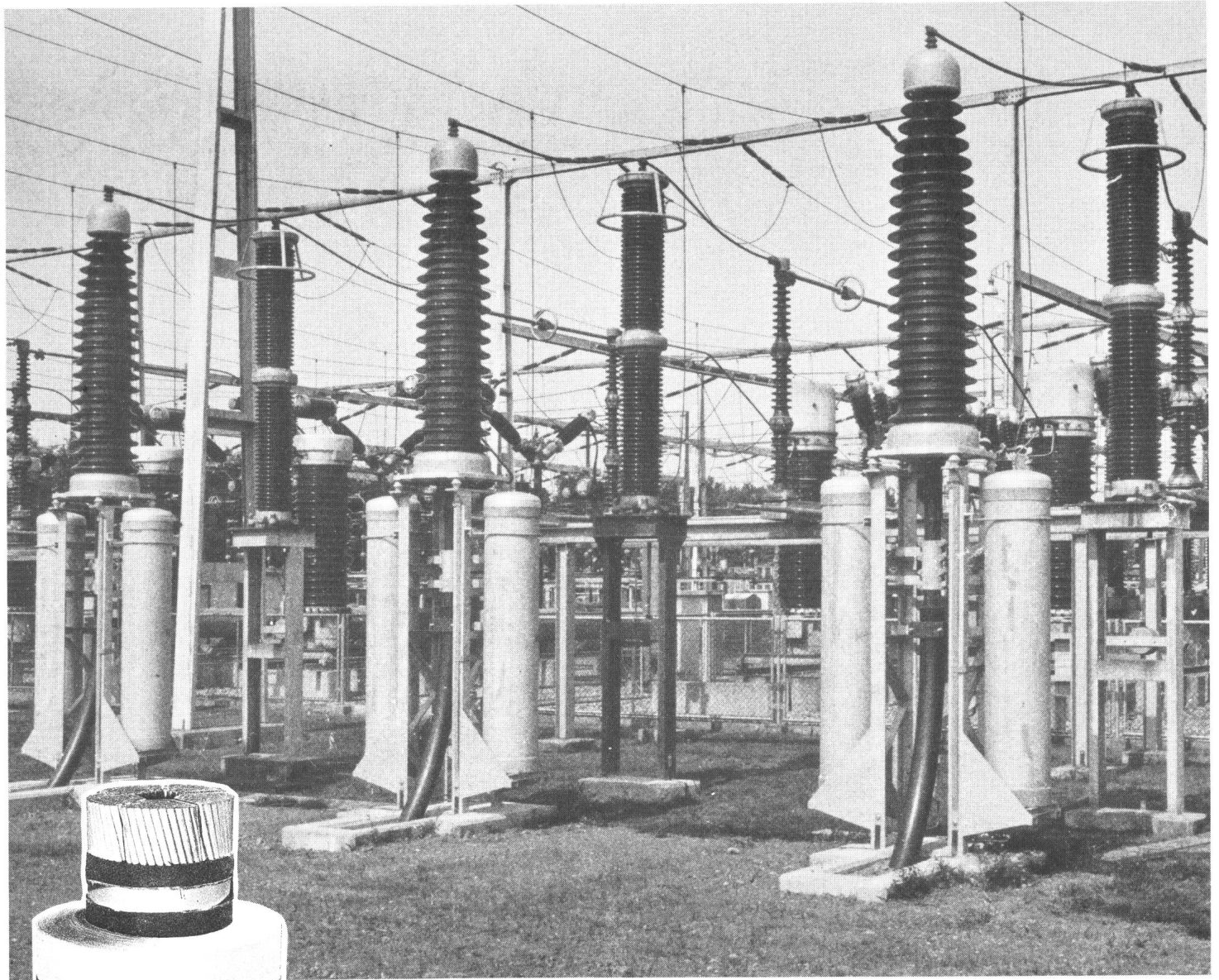
In dieser bedeutenden Position sind im weiteren erforderlich: Gewandtheit im Verkehr mit den inländischen und internationalen Kunden im Energiebereich und die damit verbundenen Fremdsprachenkenntnisse (vorwiegend Französisch und Italienisch) sowie unternehmerische Weitsicht und die Fähigkeit zum Denken in den dieser Position entsprechenden politischen und energiewirtschaftlichen Dimensionen und Zusammenhängen.

Interessierte Schweizer Bewerber, welche der Elektrizitätswirtschaft und deren Aufgaben und Problemen sowie den vorerwähnten Anforderungen entsprechen, bitten wir, mit dem Beauftragten, Herrn H. Häusermann, telefonisch oder schriftlich in Kontakt zu treten.

Häusermann + Co AG

Wirtschafts- und Unternehmensberatung
Geschäftsbereich «General Management»
8035 Zürich, Stampfenbachstrasse 48
Telefon (01) 363 41 41

72



NAHTLOSE ALUMINIUMWELLMÄNTEL

garantieren jahrzehntelangen sicheren Betrieb von

HOCH- UND HÖCHSTSPANNUNGSKABELN

unter Oel- oder Gasdruck oder mit synthetischen Isolationen

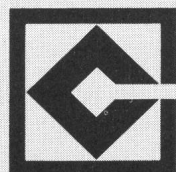
Die weiteren Vorzüge: – grössere Verlegelängen

– höhere Kurzschlussbelastbarkeit des Mantels

– höhere mechanische Festigkeit

dank geringem Gewicht, hoher Zugfestigkeit, grösserem Leitwert,
dickeren Wandstärken

Eine Exklusivität von



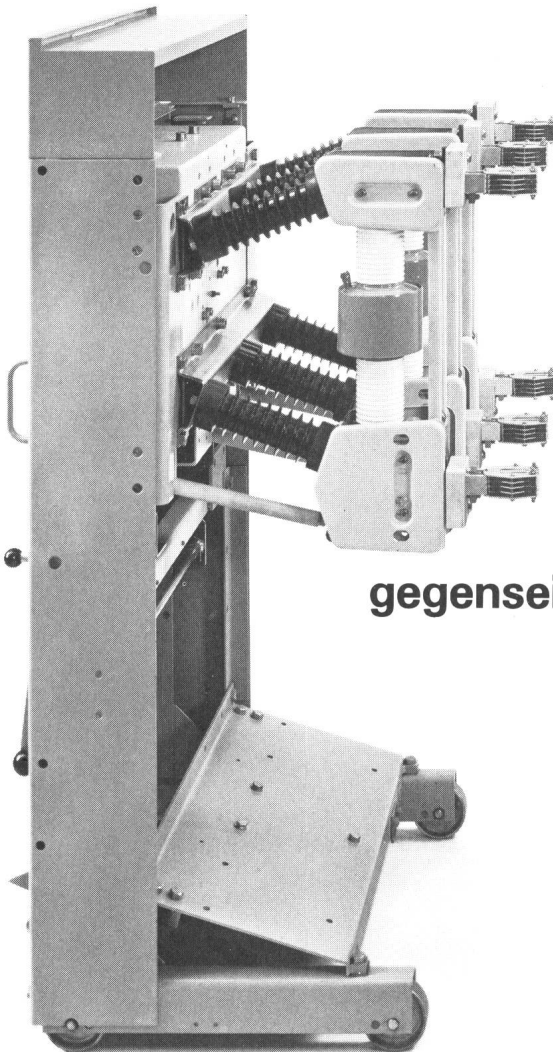
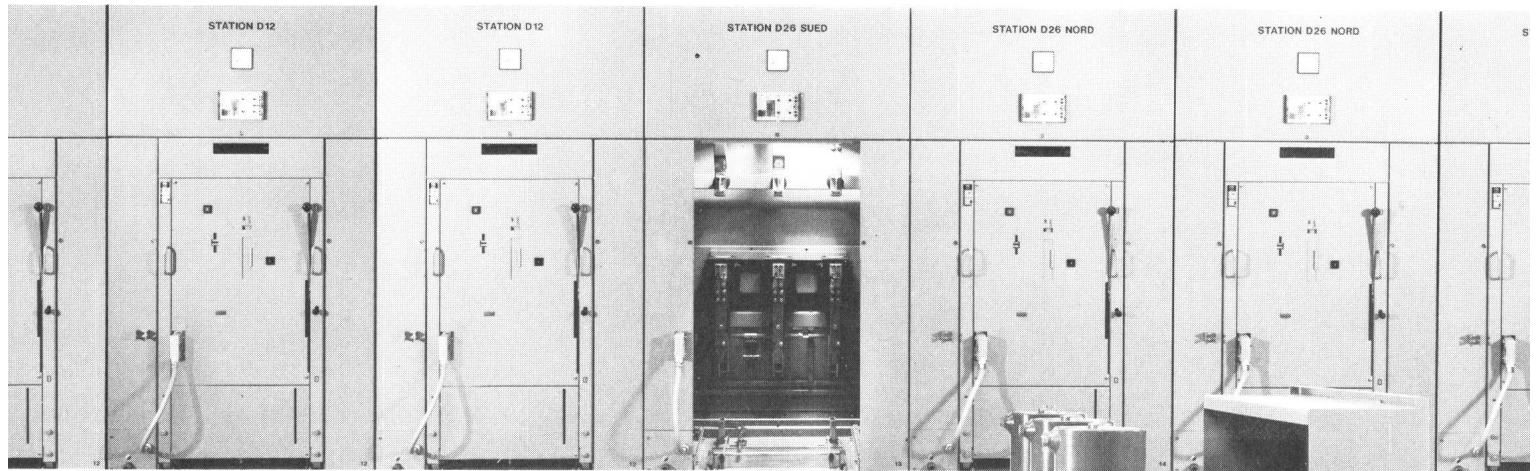
CABLES CORTAILLOD SA

ENERGIE ET TELECOMMUNICATIONS

CH-2016 CORTAILLOD TEL. 038/44 11 22

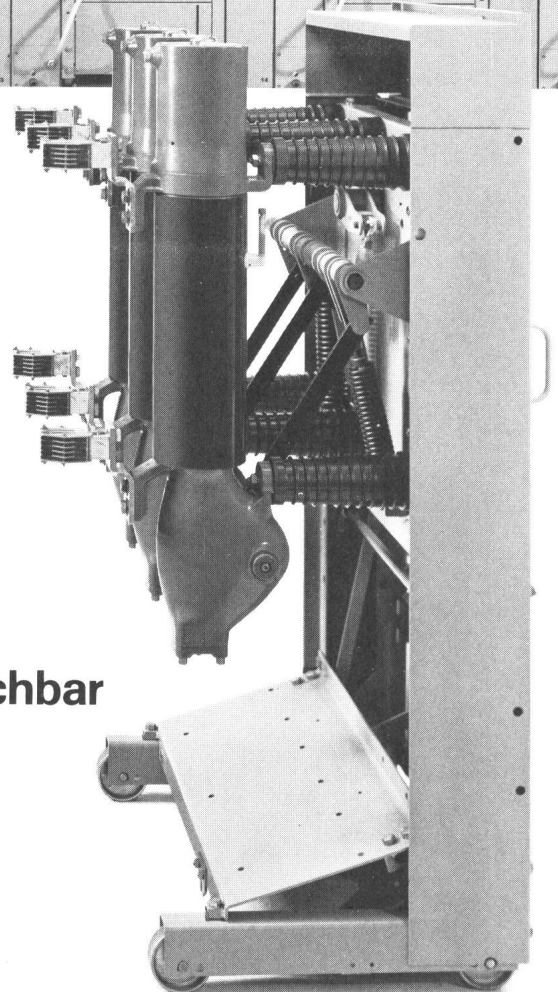
**Leistungsschalter für
Mittelspannungsanlagen
jetzt mit zwei Löschmedien**

**sprecher+
schuh**



Vakuumschalter

- in Spezialfällen die sinnvolle Alternative zum ölarmen Schalter
- Geringster Kontaktbrand erlaubt grosse Schalhäufigkeit (20'000 mal Nennstrom oder 100 mal Kurzschlußstrom)
- Wartungsfreies Schaltelement



gegenseitig austauschbar

Ölarme Mittelspannungsschalter

- Mehr als 40 Jahre weltweite Betriebserfahrung
 - Grosse Inspektionsintervalle
- Extrem wartungsfreundlich, einfachste Kontaktkontrolle
 - Revisionen durch den Kunden ausführbar
 - Betriebssicher und zuverlässig

Wir beraten Sie gerne

Sprecher+Schuh AG Mittelspannungsanlagen
CH-5034 Suhr
Telefon: 064 33 13 13 Telex: 982120 ssm ch