

**Zeitschrift:** Bulletin des Schweizerischen Elektrotechnischen Vereins, des Verbandes Schweizerischer Elektrizitätsunternehmen = Bulletin de l'Association Suisse des Electriciens, de l'Association des Entreprises électriques suisses

**Band:** 74 (1983)

**Heft:** 21

## Werbung

### Nutzungsbedingungen

Die ETH-Bibliothek ist die Anbieterin der digitalisierten Zeitschriften. Sie besitzt keine Urheberrechte an den Zeitschriften und ist nicht verantwortlich für deren Inhalte. Die Rechte liegen in der Regel bei den Herausgebern beziehungsweise den externen Rechteinhabern. [Siehe Rechtliche Hinweise.](#)

### Conditions d'utilisation

L'ETH Library est le fournisseur des revues numérisées. Elle ne détient aucun droit d'auteur sur les revues et n'est pas responsable de leur contenu. En règle générale, les droits sont détenus par les éditeurs ou les détenteurs de droits externes. [Voir Informations légales.](#)

### Terms of use

The ETH Library is the provider of the digitised journals. It does not own any copyrights to the journals and is not responsible for their content. The rights usually lie with the publishers or the external rights holders. [See Legal notice.](#)

**Download PDF:** 15.10.2024

**ETH-Bibliothek Zürich, E-Periodica, <https://www.e-periodica.ch>**

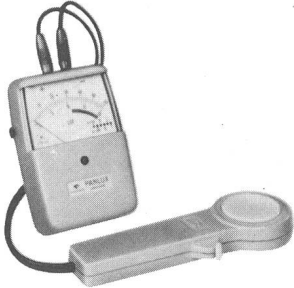


# Ulrich Matter AG

Elektrische Mess- und Regeltechnik  
5610 Wohlen Tel. 057/22 72 55 Telex 59 463 mat ch

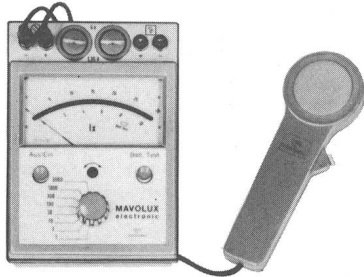
## GOSSEN LUXMETER

Für jeden Einsatz das geeignete Gerät  
Alle Modelle farbkorrigiert und kosinusangepasst



PANLUX electronic

**Low Cost:**  
FLORASIX mit  
Bereich 0—3000 lx  
SIXTOLUX mit  
2 Ber. 3000/60 000 lx



MAVOLUX electronic

**Standard:**  
PANLUX electronic  
mit 12 Bereichen von  
20 bis 120 000 lx

**De Luxe:**  
MAVOLUX  
electronic  
mit 16 Bereichen von  
1 bis 60 000 lx und  
Schreiber Ausgang

86% der Leser des

## Bulletin SEV/VSE

sind Elektroingenieure ETHZ/EPFL oder HTL

91% der Leser haben Einfluss auf Einkaufsentscheide

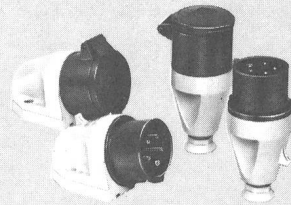
Hier fällt Ihre Werbebotschaft bestimmt auf fruchtbaren Boden!

Die Anzeigenverwaltung berät Sie gerne  
Telefon 01 / 207 86 32

## Die Internationalen



**WALTHER CEEtyp Stecker, Kupplungen und Wandsteckdosen**



● für 16, 32, 63 und 125 A ● schlagzäh, bis 100°C hitzebeständiges Kunststoffgehäuse ● weitgehend unempfindlich gegen Chemikalien, Öle und Fette ● Kontakte aus Vollmessing ● Platz für max. Querschnitte ● ausschwenkbare Zugentlastung ● wirksamer Kabelknickschutz, auch mit Verschraubung (GdV-Kabel abgestimmt) ● Bezugsquelle: Schweizer Elektrogrosshandel (VLE)

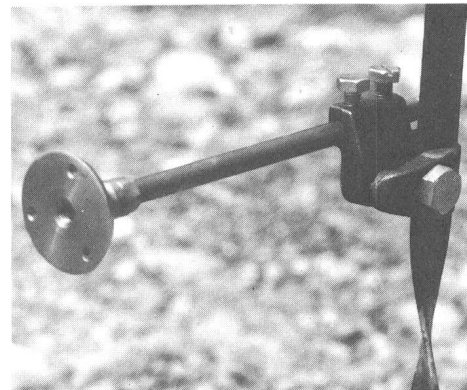
**HERMANN F. DEMHARTNER**  
Artikel für die Elektroindustrie,  
Mühlehaldenstr. 38, CH-8953 Dietikon,  
Tel. 01/740 33 84, Telex: 52 362

**WALTHER CEEtyp**

**DEMETALL**

## ARTHUR FLURY AG

... ihr Spezialist für Verbindungstechnik bei Potentialausgleich und Fundamenterdung.



z. B.  
Anschluss-  
garnitur  
Potential-  
ausgleich/  
Fundament-  
erdung  
AF Nr.  
281.075.037

Unsere Bauteile ermöglichen Ihnen bei jeder Situation eine rasche und individuelle Montage.

*Verlangen Sie unseren Spezialprospekt!*



4707 Deitingen

Telefon 065 / 44 16 11

## Modernisieren Sie Ihren Messplatz ...

Mit Norma-Präzisions-Multimetern



DA-3232 True-rms-Multimeter mit 3000 Digit LED und Leuchtband-Anzeige Messbereiche bis 2 kV 20 A, Akku/Netz



D-3012 Hochgenaues Digital-Multimeter, 28 000 Digit LED, Messbereiche bis 2 kV/20 A, BCD-Ausgang (Option)



D-4025 Hochgenaues System-Multimeter, 28 500 Digit LED, IEEE-Bus D-4045 in true-rms-Ausführung



**Armin Zürcher AG** Mess- und Regeltechnik  
Grubenstrasse 54, Postfach, 8045 Zürich

**Tel. 01/461 17 50**

105



## Die Materialprüfanstalt bietet mehr als obligatorische <sup>+</sup>§ -Prüfungen

Das Isolierstoffe- und Leiterlabor prüft und untersucht:

- Elektrische Widerstände und Spannungsfestigkeiten von Feststoffen, Flüssigkeiten und Antistatika
- Magnetische und dielektrische Eigenschaften, Kriechstromfestigkeit
- Weiterverwendbarkeit von Transformatorenöl
- Brennbarkeit (Glühdorn, Glühdraht, Sauerstoffindex, UL 94, Flammpunkt)
- Alterungseigenschaften (Wärme, Kälte bis  $-70^{\circ}\text{C}$ , Licht, Feuchte, Ozon)
- Rheologische Eigenschaften
- Infrarotspektroskopie

Prüfbedingungen nach Ihren Spezialwünschen oder nationalen und internationalen Normen.

Nähere Auskunft: MP/IL Herr H. Hermann, Telefon 01/384 93 59 (Direktwahl)



---

## Schweizerischer Elektrotechnischer Verein

---

Seefeldstrasse 301, Postfach, CH-8034 Zürich  
Telefon 01 / 384 91 11, Telex 56047 SEV CH

Chez Telemecanique

La gamme

des contacteurs

n'a jamais été

aussi complète

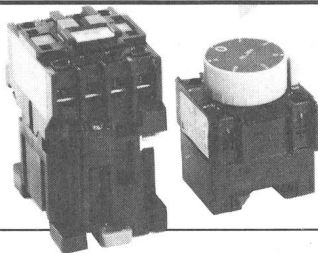
Des

contacteurs robustes

adaptés à vos besoins

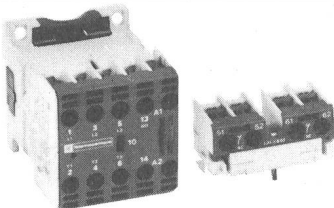
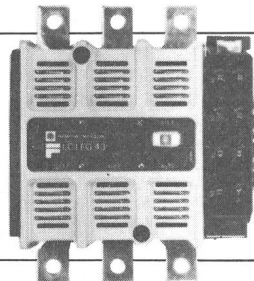
Des puissances

bien échelonnées



**Série d**  
9 à 80 A  
Le modèle  
pour toute une génération

**Série F4**  
115 à 780 A  
Performance – modernité –  
économie –  
typiquement Telemecanique



**NOUVEAU**  
**Série E6A**  
Mini-contacteurs  
Maxi-performances

En outre: contacteurs auxiliaires et d'installation •  
disjoncteurs – moteurs • relais de protection.

Demandez  
le nouveau  
catalogue **031 / 53 82 82**



**Telemecanique**

*Souvent nos solutions sont meilleures*

Sägestrasse 75 – 3098 Köniz – Télex 32 253

## EBL

Die Elektra Baselland ist eine anno 1898 gegründete privatrechtliche Verteilgenossenschaft, die 49 Gemeinden sowie 6 Dorfgemeinschaften mit rund 85000 Einwohnern mit elektrischer Energie versorgt.

Infolge bevorstehender Pensionierung des

### Abteilungsleiters fürs Zählerwesen

ist diese abwechslungsreiche Stelle neu zu besetzen. Hätten Sie Interesse an dieser vielseitigen Tätigkeit?

#### Ihr neues Arbeitsgebiet umfasst:

- Führung eines eingearbeiteten Teams von acht Angestellten in den Bereichen Zählermontage, Eicherei, Zählerkartothek und Rundsteuerung
- Beschaffung und Überwachung von Tarifapparaten
- Überprüfung der Einhaltung von Vorschriften
- Programmierung der Rundsteuerung
- Führung von Statistiken
- Behandlung von Störungen

#### Als Voraussetzungen bringen Sie mit:

- Erfahrung in Personalführung
- gute Kenntnisse der Messtechnik und Elektronik
- Flair für Instruktionserteilung
- administratives Geschick
- Kontaktfreudigkeit intern und nach aussen

#### Folgende Anforderungen stellen wir uns vor:

- Idealalter 25 bis 35 Jahre
- Meisterprüfung für elektrische Hausinstallationen
- fundierte elektrotechnische Ausbildung, vor allem in Messtechnik und Elektronik

Wir bieten fortschrittliche Arbeitsbedingungen und eine gut ausgestaute Pensionskasse.

Gerne erwarten wir Ihre Offerte mit den üblichen Angaben. Ein Bewerbungsformular sowie weitere Auskünfte vermittelt Ihnen unsere Personalabteilung – Tel. 061/9115 00 –, die Ihnen absolute Diskretion zusichert.

**Elektra Baselland**, Mühlemattstrasse 6, 4410 Liestal

Die  
Produkte-  
linie des Profit-  
centers für Mittel-  
spannungsanlagen umfasst  
Geräte bis 36 kV und Schaltan-  
lagen bis zu 72,5 kV. Das Sortiment  
wird durch Kommandoanlagen, Nieder-  
spannungsverteilungen und Netzschutzrelais  
ergänzt. Wir suchen einen

**Elektroingenieur HTL  
oder ETH als zukünftigen Vertriebsingenieur  
mit Wohnsitz Ostschweiz**

Während einer ca. 1½ jährigen Einarbeitungszeit im Werk Suhr/AG werden Sie die Produktelinie kennenlernen und durch den bisherigen Stelleninhaber bei den Kunden eingeführt. Schwerpunkte sind: technische Beratung bestehender Kunden, Aufspüren neuer Geschäftsmöglichkeiten, Umsatzverantwortung.

Als idealer Bewerber sollten Sie gute praktische elektrotechnische Kenntnisse und Verkaufserfahrung von Investitionsgütern haben. Sichereres Auftreten, beraterisches Einfühlungsvermögen, Durchsetzungsvermögen und Verhandlungsgeschick prägen Ihre persönlichen Qualitäten. Französischkenntnisse sind vorteilhaft und das Alter sehen wir ab ca. 30 Jahren. Interessenten sind gebeten, ihren Kurzlebenslauf mit Zeugnissen an die Personalabteilung zu senden. Herr D. Feller steht für gezielte Vorinformationen gerne zur Verfügung und stellt auf Wunsch unseren Personalfragebogen zu. Bitte geben Sie die Ref. Nr. 99 an.

Sprecher + Schuh AG, 5001 Aarau  
Telefon 064 25 21 21, intern 2309

**sprecher +  
schuh**

## Kantonale Gewerbeschule Zug

REKTORAT

### Stellenausschreibung

An der Kantonalen Gewerbeschule Zug ist auf Beginn des Schuljahres 1983/84 (20. August 1984) die Stelle eines

## Hauptlehrers für berufskundliche Fächer an Elektromonteurklassen

zu besetzen.

**Anforderungen:** Elektroingenieur HTL, Diplom als Berufsschullehrer oder gleichwertige Ausbildung. Lehrabschluss als Elektromonteur und Unterrichtspraxis an einer Berufsschule erwünscht.

**Besoldung:** Im Rahmen des Kantonalen Besoldungsgesetzes, Pensionskasse.

**Auskunft:** Rektorat der Kantonalen Gewerbeschule Zug, Telefon 042/25 32 61, privat 042/21 14 75.

**Anmeldung:** Handgeschriebene Bewerbungen mit Foto, Zeugnisabschriften und Referenzen sowie mit Angaben über Personalien, Bildungsgang und bisherige Tätigkeit sind bis zum 31. Dezember 1983 der Volkswirtschaftsdirektion des Kantons Zug, ZVB-Haus an der Aa, 6301 Zug, einzureichen.

**Volkswirtschaftsdirektion  
des Kantons Zug**  
Dr. R. Meier, Regierungsrat



Ballasts pour lampes fluorescentes  
Systèmes d'éclairage de secours  
Spécialiste en lampes

Cherchez-vous une tâche exigeante et qui soit au-dessus de la moyenne? En qualité de

## REPRÉSENTANT

vous serez demandé à vendre nos produits, conseiller et soigner notre clientèle (entreprises industrielles, installateurs d'éclairage, administrations, ingénieurs-conseils, etc.) dans la Suisse romande.

Vous aurez notre ample assistance et instruction, mais il vous sera accordé toute liberté pour démontrer vos qualités et déployer votre initiative.

Nos conditions correspondent à nos exigences élevées.

Si vous avez de bonnes connaissances en matière électrotechnique, de la langue allemande, le talent de la vente et les aptitudes pour un bon représentant, envoyez-nous votre offre d'emploi à l'attention de M. Brunschweiler.

**F. Knobel appareils électriques SA**  
8755 Ennenda GL



## Leiter Starkstrom- Inspektorat

## Elektro- Ingenieur

Das Starkstrominspektorat, eine Abteilung des Schweizerischen Elektrotechnischen Vereins (SEV), führt im Auftragsverhältnis die Überprüfung der elektrischen Anlagen von kontrollpflichtigen Unternehmen aus. Gleichzeitig nimmt das Starkstrominspektorat die dem SEV vom Bund übertragene amtliche Aufgabe des Eidgenössischen Starkstrominspektorates wahr. Als solches wirkt es mit beim Vollzug der elektrizitätsrechtlichen Vorschriften des Bundes. Zum vielfältigen Aufgabenkreis des Inspektorates gehören auch die Beratung von Besitzern elektrischer Anlagen in Fragen der Sicherheit sowie die Mitwirkung bei der Erarbeitung von Normen und bei der Gesetzgebung.

Der Leiter (Oberingenieur) des Starkstrominspektorates führt vom Hauptsitz in Zürich aus initiativ und mit weitgehender Selbstständigkeit die etwa 70 zum Teil in ihren Inspektionskreisen ansässigen Mitarbeiter. – Der bisherige langjährige Stelleninhaber tritt im Frühjahr 1984 in den Ruhestand.

Im Auftrag des SEV suchen wir Kontakt zu initiativen, verhandlungsgewandten und kontaktfreudigen Elektro-Ingenieuren der Richtung Energietechnik. Die Aufgabe setzt längere Erfahrung in leitender Stellung in der Industrie, einem Elektrizitätswerk oder einer Ingenieurunternehmung voraus und verlangt praktisch erwiesene Führungsbegabung sowie ausgeprägtes Kostenbewusstsein.

Zur Abklärung des gegenseitigen Interesses bitten wir um Ihr Curriculum Vitae an H. H. Baumann, MSL (Schweiz) AG, Signaustasse 9, 8008 Zürich, Tel. 01 / 69 49 90 (Referenz-Nummer: 6790-S).

Der Name MSL bürgt seit 27 Jahren weltweit für absolute Diskretion. Wir machen keine Rückfragen und stellen Sie dem Auftraggeber nur nach ausdrücklicher Absprache vor.

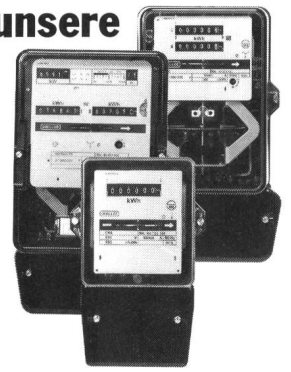
# MSL

Management Selection Ltd. – Suche und Auswahl von Führungskräften. Niederlassungen in: Australien (2), Belgien, Deutschland (2), Frankreich (3), Grossbritannien (5), Holland, Irland, Italien, Mittelost, Schweden, Schweiz, Südafrika (4), USA (5).

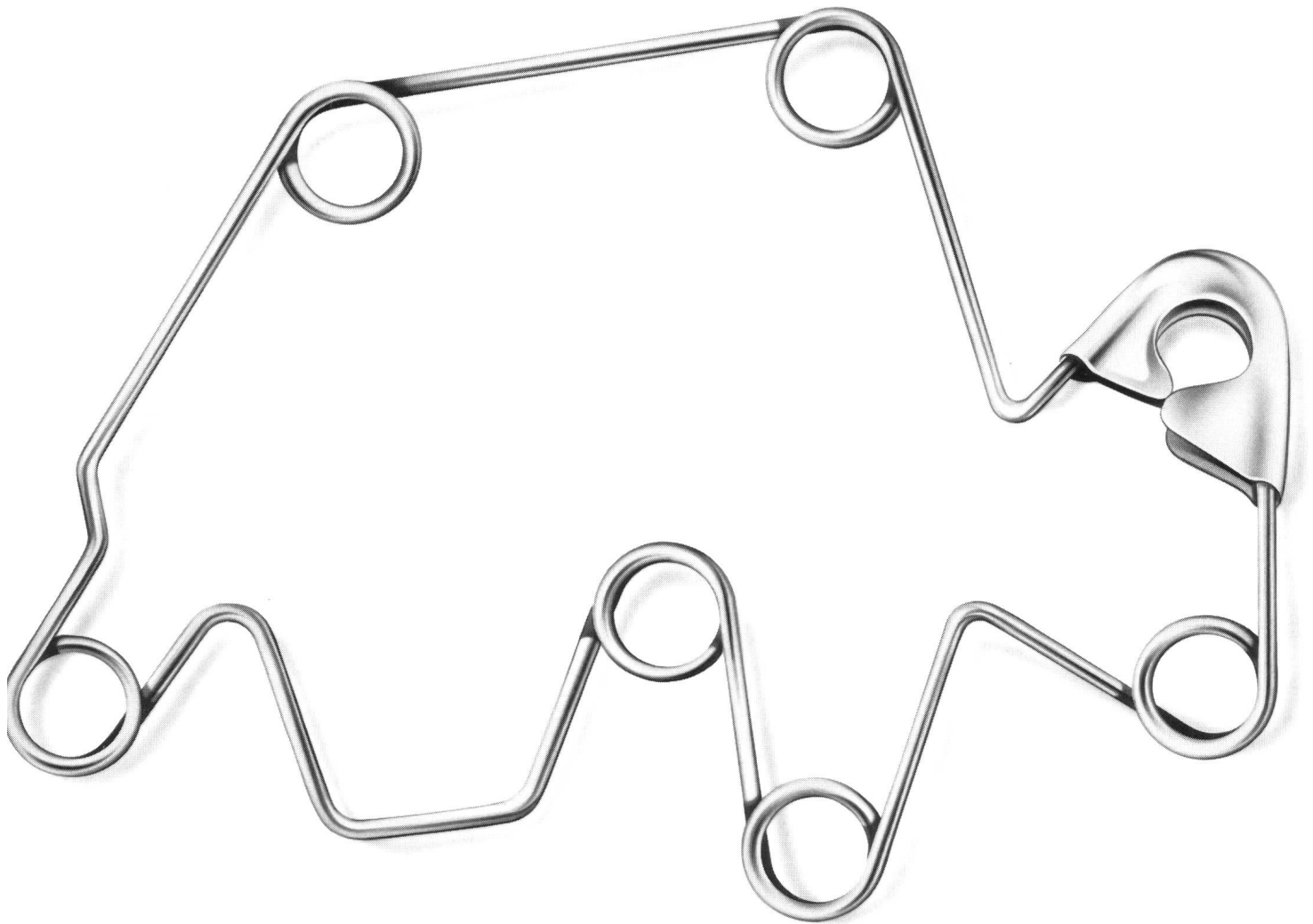
**INTERNATIONALE UNTERNEHMENSBERATER**



**1896 bauten wir den ersten Elektrizitätszähler. Seither haben unsere Ingenieure und Konstrukteure die Genauigkeit, die Betriebssicherheit und die Lebensdauer unserer Zähler wesentlich erhöht und dazu mancherlei Messprobleme gelöst. Heute, wenn's um die Messung von Energie und Leistung geht, können wir dank dieser Erfahrung jedem Elektrizitätswerk mit Rat und Tat zur Seite stehen.**



**In der ganzen Schweiz.**

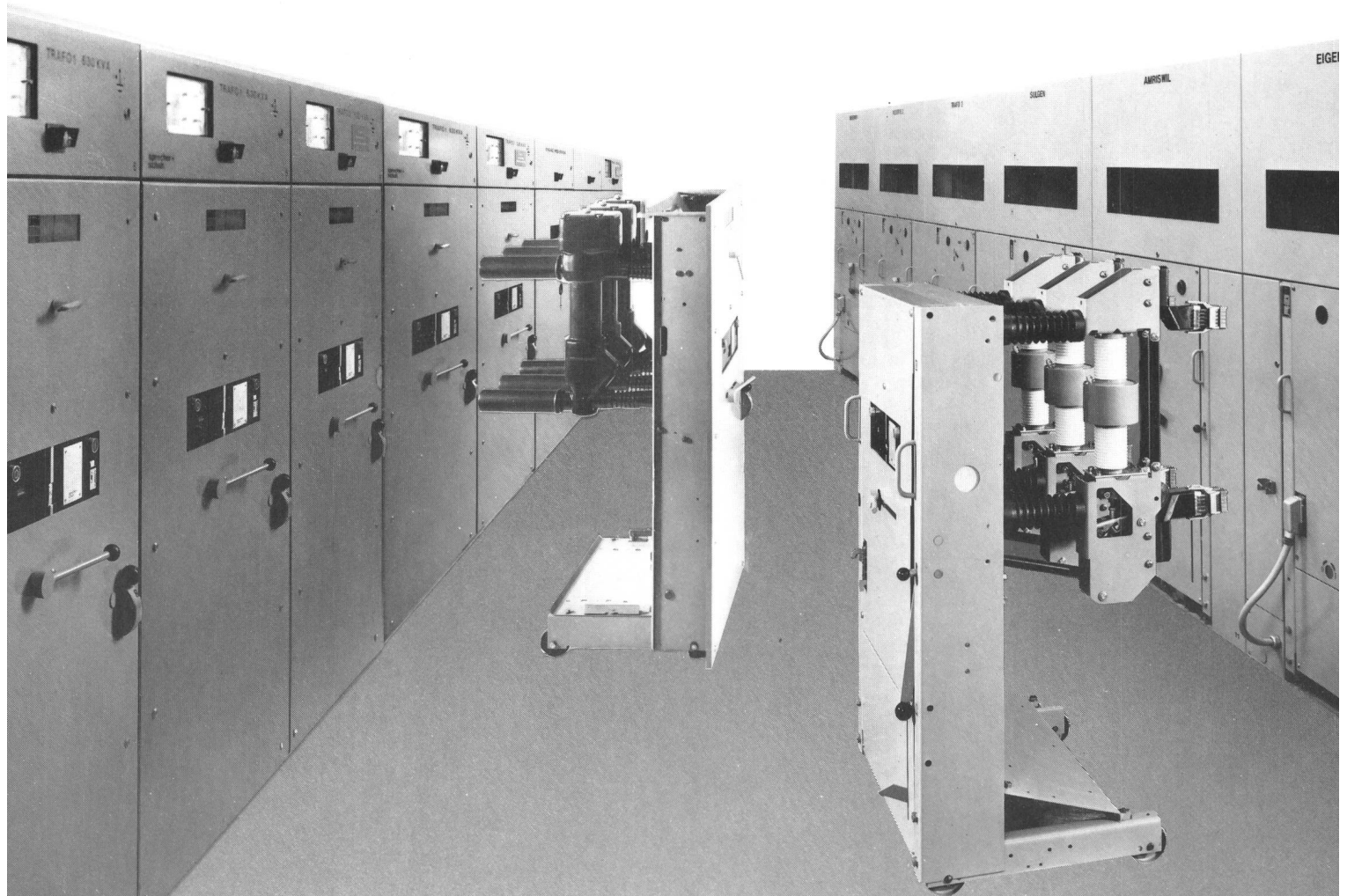


**Auf uns können alle Elektrizitätswerke zählen. Mit Sicherheit.**

**LANDIS & GYR**

LGZ Landis & Gyr Zug AG  
CH-6301 Zug  
Telefon 042 24 11 24

# sprecher+schuh



## PE-Anlagen

Mittlerer Leistungsbereich

12 - 17,5 - 24 kV  
800 - 2500 A  
500 - 750 MVA

## PA-Anlagen

Oberer Leistungsbereich

12 - 24 - 36 kV  
400 - 4000 A  
750 - 1500 MVA

## Metallgekapselte Mittelspannungsanlagen von Sprecher + Schuh

Schaltanlagen im mittleren und oberen Leistungsbereich mit trennbaren Ölarmen oder Vakuum-Leistungsschaltern ergeben optimale Lösungen für Ihre Energieverteilungsanlagen. Im Spannungsbereich 7,2 - 12 - 17,5 - 24 - 36 kV erreicht Sprecher+Schuh mit den Nennströmen von 400 - 4000 A eine Kurzschlussfestigkeit zwischen 500 - 1500 MVA.

Feinstufige Zellenbreiten von 750, 800, 1000, 1200 und 1500 mm ergeben über 250 verschiedene Bausteine und erlauben rasch, schlüsselfertige Schaltanlagen in ausgereifter, zuverlässiger und betriebssicherer Technik zu realisieren.

Sprecher+Schuh projiziert, fertigt und montiert komplette Energieverteilungsanlagen für Mittelspannung und Niederspannung, die dank

einem bewährten Baukastensystem auf Ihre Ansprüche optimal zugeschnitten werden können.

Verlangen Sie unverbindlich Unterlagen.

**Sprecher+Schuh**  
**Mittelspannungsanlagen**  
**5034 Suhr**  
**Telefon 064 33 13 13**  
**Telex 982120 ssm ch**