

**Zeitschrift:** Bulletin des Schweizerischen Elektrotechnischen Vereins, des Verbandes Schweizerischer Elektrizitätsunternehmen = Bulletin de l'Association Suisse des Electriciens, de l'Association des Entreprises électriques suisses

**Band:** 74 (1983)

**Heft:** 23

## Titelseiten

### Nutzungsbedingungen

Die ETH-Bibliothek ist die Anbieterin der digitalisierten Zeitschriften. Sie besitzt keine Urheberrechte an den Zeitschriften und ist nicht verantwortlich für deren Inhalte. Die Rechte liegen in der Regel bei den Herausgebern beziehungsweise den externen Rechteinhabern. [Siehe Rechtliche Hinweise.](#)

### Conditions d'utilisation

L'ETH Library est le fournisseur des revues numérisées. Elle ne détient aucun droit d'auteur sur les revues et n'est pas responsable de leur contenu. En règle générale, les droits sont détenus par les éditeurs ou les détenteurs de droits externes. [Voir Informations légales.](#)

### Terms of use

The ETH Library is the provider of the digitised journals. It does not own any copyrights to the journals and is not responsible for their content. The rights usually lie with the publishers or the external rights holders. [See Legal notice.](#)

**Download PDF:** 15.10.2024

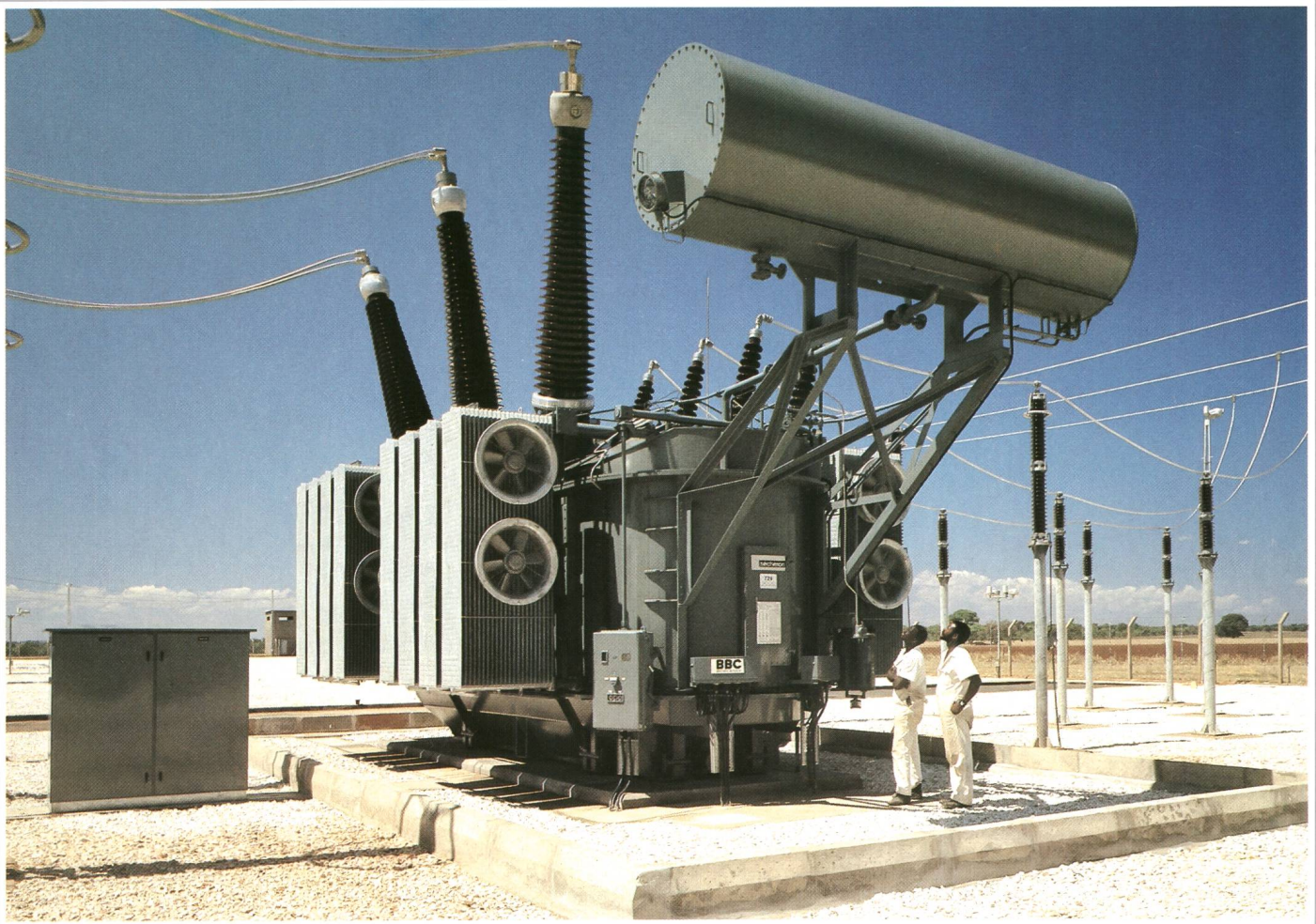
**ETH-Bibliothek Zürich, E-Periodica, <https://www.e-periodica.ch>**

# Bulletin



*des Schweizerischen Elektrotechnischen Vereins  
de l'Association Suisse des Electriciens*

*des Verbandes Schweizerischer Elektrizitätswerke  
de l'Union des Centrales Suisses d'Electricité*



**23/1983**

*Elektrotechnik – Electrotechnique:*

**Energietechnik**

**Technique de l'énergie**

*Elektrische Maschinen – Machines électriques*

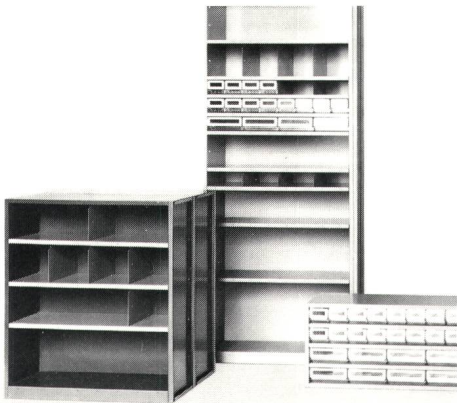


# Sechs gesicherte und bewährte Empfehlungen für **ORDNUNG,** **ÜBERSICHT** und **PLATZGEWINN.**

## Element-Lagergestell Typ 01

Das einzige Regal mit praktisch unbegrenzter Anpassung. Das Lagergut bestimmt die Konstruktion. Vier Tablarbreiten, glatte Wandflächen. Von Praktikern für die Praxis entwickelt.

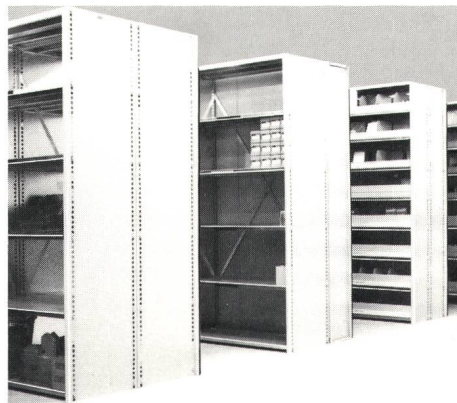
**1.**



## Vollwandgestell Typ 11

Ein Universalgestell im Baukastenprinzip. Sehr solide Konstruktion mit den verschiedensten Anwendungsmöglichkeiten. Auch für Verschiebeanlagen geeignet.

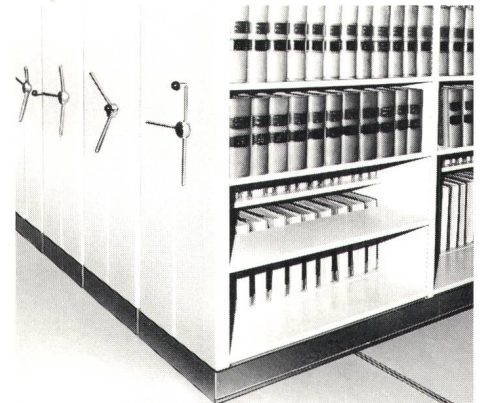
**2.**



## Rollgestell für Archive

Platzgewinn bis zu 100%. Lauf- und Führungsschienen aus hochwertigem Spezialstahl. Kugelgelagerte Laufrollen. Antrieb je nach Belastung von Hand oder mit Elektro-Getriebe-Bremsmotoren.

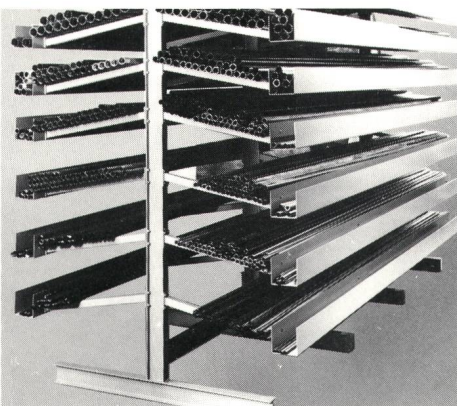
**3.**



## Spezialgestelle

Für die platzsparende und übersichtliche Lagerung von Rohren, Geräten, Kabelringen, Werkzeugen, Ketten usw. Dank grösster Individualität überall einsetzbar.

**4.**



## Palettengestell Typ 31

Einzigartige, patentierte Konstruktion. Das Baukastenprinzip erlaubt jederzeit die einfache Anpassung an veränderte Einsatzmöglichkeiten. Auch für Verschiebeanlagen geeignet. Optimal gegen Rost geschützt.

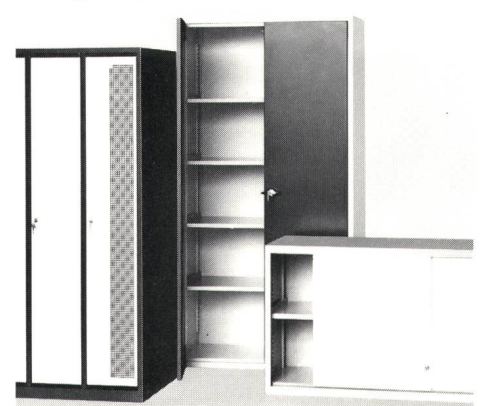
**5.**



## Flügeltür- und Garderobenschränke

Stahlschränke von besonders hoher Qualität. Versenkte Türen mit 90° Öffnungsanschlag, Zapfenscharniere mit Nylonlagern. Solide Einbrennlackierung. Viele Lagergrößen.

**6.**



# WEHRLE SYSTEM

*Eine sichere Empfehlung.*

## Coupon

Senden Sie mir ausführliche Unterlagen. Ich bin speziell an Empfehlung Nr. \_\_\_\_\_ interessiert. SEV

Firma: \_\_\_\_\_

Sachbearbeiter: \_\_\_\_\_

Adresse: \_\_\_\_\_

PLZ/Ort: \_\_\_\_\_

Bitte einschicken an:  Wehrle System AG

Lager- und Betriebseinrichtungen 9230 Flawil Tel. 071/83 3111