

Zeitschrift: Bulletin des Schweizerischen Elektrotechnischen Vereins, des Verbandes Schweizerischer Elektrizitätsunternehmen = Bulletin de l'Association suisse des électriciens, de l'Association des entreprises électriques suisses

Herausgeber: Schweizerischer Elektrotechnischer Verein ; Verband Schweizerischer Elektrizitätsunternehmen

Band: 75 (1984)

Heft: 20

Inhaltsverzeichnis

Nutzungsbedingungen

Die ETH-Bibliothek ist die Anbieterin der digitalisierten Zeitschriften. Sie besitzt keine Urheberrechte an den Zeitschriften und ist nicht verantwortlich für deren Inhalte. Die Rechte liegen in der Regel bei den Herausgebern beziehungsweise den externen Rechteinhabern. [Siehe Rechtliche Hinweise.](#)

Conditions d'utilisation

L'ETH Library est le fournisseur des revues numérisées. Elle ne détient aucun droit d'auteur sur les revues et n'est pas responsable de leur contenu. En règle générale, les droits sont détenus par les éditeurs ou les détenteurs de droits externes. [Voir Informations légales.](#)

Terms of use

The ETH Library is the provider of the digitised journals. It does not own any copyrights to the journals and is not responsible for their content. The rights usually lie with the publishers or the external rights holders. [See Legal notice.](#)

Download PDF: 07.01.2025

ETH-Bibliothek Zürich, E-Periodica, <https://www.e-periodica.ch>

Bulletin SEV/VSE 20/1984
Zürich, 20. Oktober 1984
75. Jahrgang, Seiten 1221...1254

Bulletin ASE/UCS 20/1984
Zürich, le 20 octobre 1984
75^e année, pages 1221...1254

Bulletin



des Schweizerischen Elektrotechnischen Vereins
de l'Association Suisse des Electriciens



des Verbandes Schweizerischer Elektrizitätswerke
de l'Union des Centrales Suisses d'Electricité

Inhaltsverzeichnis
Table des matières

Herausgeber: Schweizerischer Elektrotechnischer Verein, Seefeldstrasse 301, 8034 Zürich, Tel. 01/384 91 11.

Redaktionen: SEV, Seefeldstrasse 301, 8034 Zürich, Tel. 01/384 91 11. VSE, Bahnhofplatz 3, 8023 Zürich, Tel. 01/211 51 91

Redaktoren:

Elektrotechnik: Energietechnik, Informationstechnik
A. Diacon (Herausgabe und allgemeiner Teil), SEV;
Dr. H. P. Eggenberger; M. Baumann, dipl. Ing. ETH (technischer Teil), SEV.

Elektrizitätswirtschaft: W. Blum, dipl. Ing., VSE.

Inseratenverwaltung: Bulletin SEV/VSE, Edenstrasse 20, Postfach 229, 8021 Zürich, Tel. 01/207 71 71.

Abonnementsverwaltung: Bulletin SEV/VSE, Edenstrasse 20, Postfach 229, 8021 Zürich, Tel. 01/207 71 71.

Erscheinungsweise: Zweimal monatlich. Im Frühjahr wird jeweils ein Jahreshft herausgegeben.

Bezugsbedingungen: Für jedes Mitglied des SEV und VSE 1 Expl. gratis. Abonnemente im Inland: pro Jahr Fr. 140.-, im Ausland: pro Jahr Fr. 160.-, Einzelnummern im Inland: Fr. 10.-, im Ausland: Fr. 12.- (Sondernummern: auf Anfrage).

Druck: Druckerei Winterthur AG

Nachdruck: Nur mit Zustimmung der Redaktion.

Editeur: Association Suisse des Electriciens, Seefeldstrasse 301, 8034 Zürich, tél. 01/384 91 11.

Redactions: ASE, Seefeldstrasse 301, 8034 Zürich, tél. 01/384 91 11. UCS, Bahnhofplatz 3, 8023 Zürich, tél. 01/211 51 91.

Redacteurs:

Electrotechnique: Technique de l'énergie, technique de l'information

A. Diacon (édition et partie générale), ASE;

Dr. H. P. Eggenberger; M. Baumann, ing. dipl. EPF (partie technique), ASE.

Economie électrique: W. Blum, ing. dipl., UCS.

Administration des annonces: Bulletin ASE/UCS, Edenstrasse 20, case postale 229, 8021 Zürich, tél. 01/207 71 71.

Administration des abonnements: Bulletin ASE/UCS, Edenstrasse 20, case postale 229, 8021 Zürich, tél. 01/207 71 71.

Parution: Deux fois par mois. Un «annuaire» paraît au printemps de chaque année.

Abonnement: Pour chaque membre de l'ASE et de l'UCS 1 expl. gratuit. Abonnement en Suisse: par an fr.s. 140.-, à l'étranger: par an fr.s. 160.-. Prix de numéros isolés: en Suisse fr.s. 10.-, à l'étranger fr.s. 12.- (Numéros spéciaux: sur demande).

Impression: Druckerei Winterthur AG

Reproduction: D'entente avec la Rédaction seulement.

ISSN 036-1321

Elektrizitätswirtschaft Economie électrique

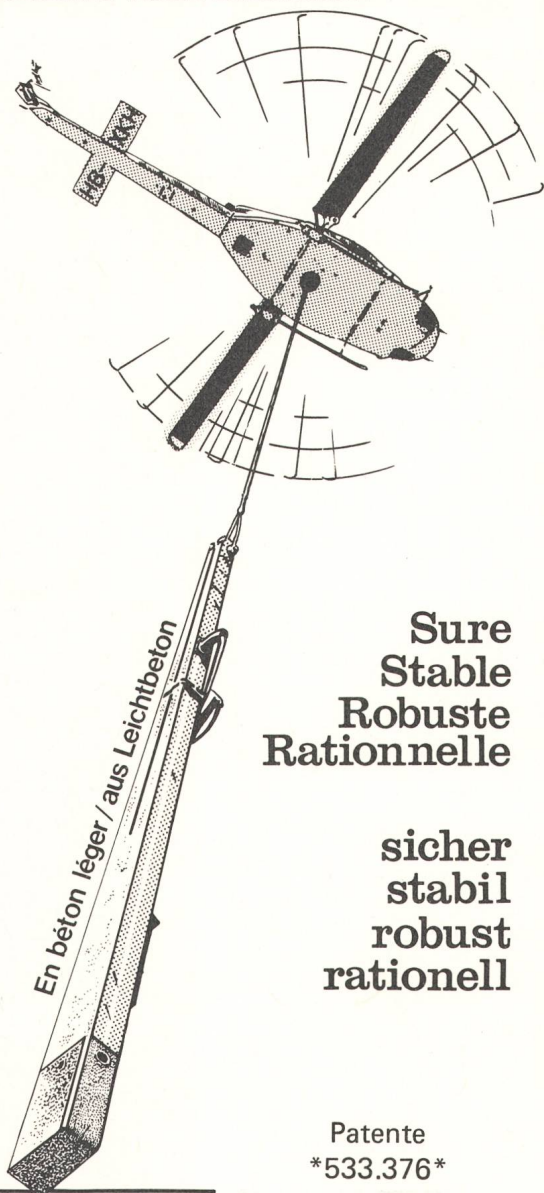
VSE-Generalversammlung 1984

Assemblée générale 1984 de l'UCS

- | | | |
|------|---|---|
| 1222 | Präsidentiansprache anlässlich der Generalversammlung des VSE vom 24. August 1984 in Lugano. Von Dr. J. Bucher | |
| 1227 | Exposé présidentiel présenté à l'Assemblée générale de l'UCS le 24 août 1984 à Lugano. Par J. Bucher | |
| 1232 | Energie und Finanzen – Energiepolitische Überlegungen eines Bankiers. Referat von Alfred E. Sarasin, Präsident der Schweizerischen Bankiervereinigung | |
| 1236 | Energie et finances – Réflexions d'un banquier sur la politique énergétique. Conférence de Monsieur Alfred E. Sarasin, Président de l'Association suisse des banquiers | |
| 1240 | Protokoll der 93. ordentlichen Generalversammlung des VSE | |
| 1240 | Procès-verbal de la 93^e Assemblée générale ordinaire de l'UCS | |
| 1243 | Nationale und internationale Organisationen | Organisations nationales et internationales |
| 1244 | Verbandsmitteilungen des VSE | Communications de l'UCS |
| 1246 | Öffentlichkeitsarbeit | Relations publiques |
| 1247 | Aus Mitgliedwerken | Informations des membres de l'UCS |
| 1248 | Für Sie gelesen | Lu pour vous |
| 1249 | Statistische Mitteilungen | Communications statistiques |
| 1253 | Veranstaltungskalender | Calendrier des manifestations |

Une solution en béton qui vient du ciel

Diese Lösung aus Beton kommt tatsächlich vom Himmel



Sure
Stable
Robuste
Rationnelle

sicher
stabil
robust
rationell

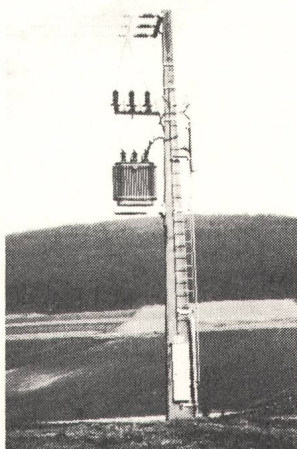
Patente
533.376

Station de 60 à 400 KVA avec ou sans interrupteur.

Mâts 16 - 60 KVA en béton léger spécial et mis en place par hélicoptère.

Station von 60 - 400 KVA mit oder ohne Schalter.

Spezialmasten 16-60 KVA aus Leichtbeton, mit Hubschrauber aufgestellt



C. Royal Agency Fribourg 83

Catalogue et références sur demande à :
Katalog und Referenzen, Anfrage an :

GRAM SA Eléments en béton
037 / 64 16 46
1523 VILLENEUVE près Lucens



AEG Münzschaltautomaten
landen sicher überall dort,
wo Strom verbraucht wird.



Eines ist sicher: mit einem AEG Münzschaltautomat bleibt keine Stromrechnung unbezahlt. Rund um die Uhr, Minute für Minute, zieht er die fälligen Kosten in Waschküchen, Beleuchtungsanlagen, Saunas und Solarien ein. Wählen Sie zwischen zwölf Laufzeiten von 8 bis 80 Minuten und der Einstellung für Münzen oder Wertmarken.

AEG

ELEKTRON

Elektron AG, 8804 Au ZH, Telefon 01 783 01 11

Westschweiz: Prodelec SA, 1099 Les Cullayes, Téléphone 021 93 20 86

Sauber!
Sauber!
Sauber!
Sauber!

Sauber ist die Montage der Studex-Kabel XKT.

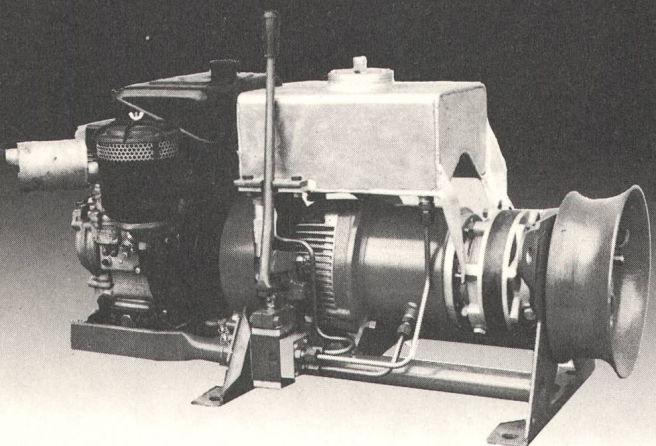
XKT heissen unsere Mäanderkabel mit vernetzter Isolation, konzentrischem Aussenleiter und trockenem, ausbrechbarem Füllmantel.

Mehr über diese Verbindung: 062 · 65 14 44

Studer Draht- und Kabelwerk AG
CH-4658 Däniken SO



CANTAMESSA



Treuil à accélération progressive, entièrement hydraulique.
 500/800/1.000 kg.

Seilwinde stufenlosregulierbar, vollhydraulisch.
 500/800/1.000 kg.

BUGNARD S. A.
 Ch. de Montelly 46
 OUTILLAGE
 WERKZEUGE
 1000 Lausanne 20

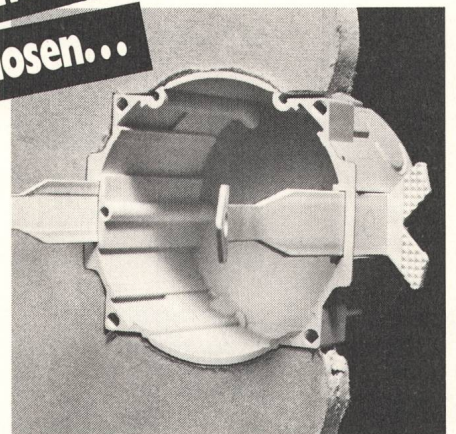


☎ 021 / 24 00 54
LAUSANNE
 Télex 25 926

Typisch Reichle

**Das Rastband-
 macht aus Einlassdosen
 Hohlwanddosen...**

20 Jahre Reichle + De-Massari



Das bietet nur Reichle: ein Rastbandpaar mit dem sich Einlass- zu Hohlwanddosen machen lassen:

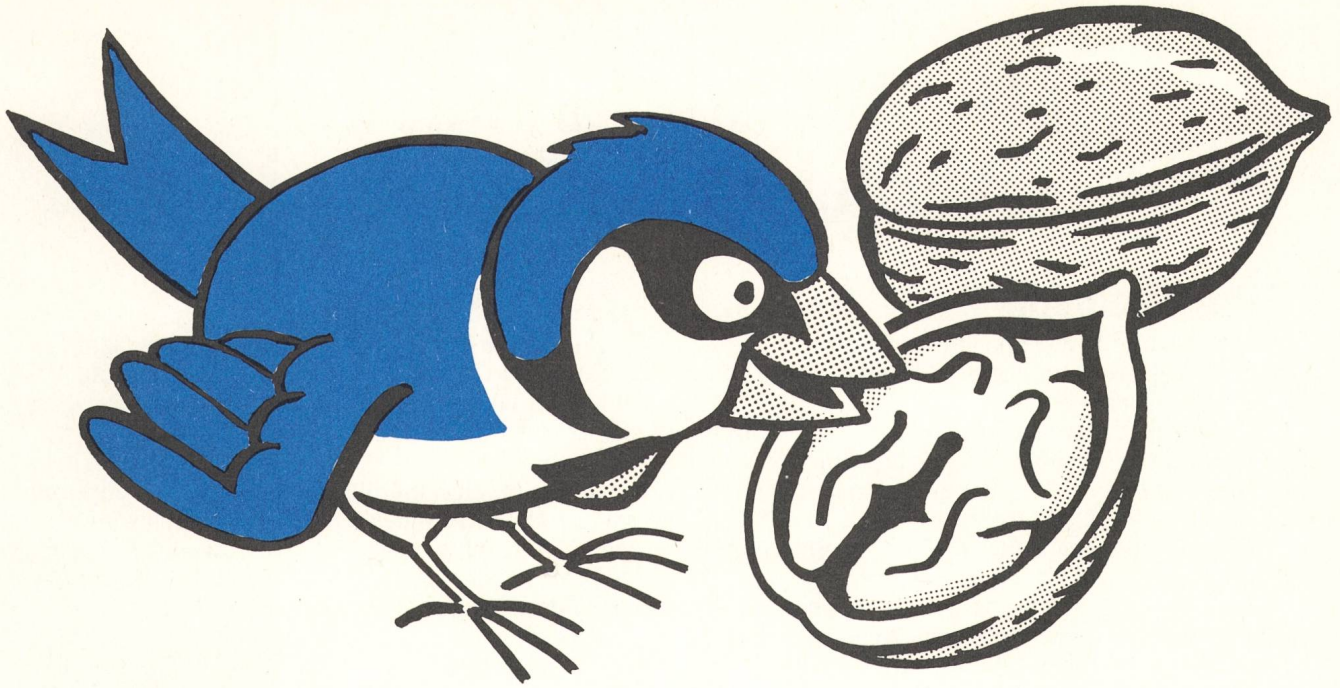
- Rastbänder in Reichle-Einbaudose einziehen. Dose nun in vorbereitete Bohrung einsetzen.
- Rastbänder mit Zange straff anziehen und bündig weg-schneiden – schon ist die absolut sichere Montage fertig.

Geeignet für Montage in Gipskarton, Holz, Blech etc. Plattenstärken 0,5–40 mm.

Verlangen Sie detaillierte Unterlagen über das Reichle Hohlwanddosenprogramm.

Reichle + De-Massari

8622 Wetzikon · Tel. 01-930 77 30



SPATZ MAX weiss: Trotz guter Form – bei Verteilkabinen entscheidet der Inhalt

So schön die Nuss und die Verteilkabine von aussen, entscheidend ist für Spatz Max das Innere.

PRO ELEKTRA hat Verteilkabinen für alle Anwendungen. Attraktiv im Äusseren, bedürfnisgerecht im Innern. Für Elektrisch, TV, Gas und Wasser. Für Verteilungen und Steuerungen. Aus Stein, Glasfaserbeton oder Kunststoff, mit und ohne Fundament.

Für Sie – Eine perfekte Verteilkabine von PRO ELEKTRA.

Weitere PRO ELEKTRA-Leistungen:

Trafostationen:

Komplettes Angebot
verschiedenster Grössen

NH-Elemente, Spezialmaterial:

Durchdacht und
ausgereift

Beratung, Planung:

Verteilnetze
Elektroanlagen
Installationskontrolle

Pro Elektra AG Wil
9500 Wil

PROELEKTRA

St. Gallerstrasse 71
Telefon 073 23 60 30

Starkstromanlagen
Beratende Ingenieure

Mit «BRUGG» kommt der Verkehr zum Rollen.

Das Problem:

Zur Umfahrung von Zürich, die zur Zeit im Auftrag der Baudirektion des Kantons Zürich realisiert wird, gehört der 3,5 km lange Gubrist-Tunnel.

Das Elektrizitätswerk des Kantons Zürich versorgt sämtliche elektrischen Installationen mit Strom. Es waren fünf Trafostationen zu integrieren und viele Richtungsänderungen zu berücksichtigen.

Wie konnte eine verlegetechnisch einwandfreie Kabelführung erreicht werden?

Zwischen den unter- und oberirdischen Lüftungszentralen war mit senkrecht angeordneten Kabeln eine Höhendifferenz von über 160 Metern zu überwinden.

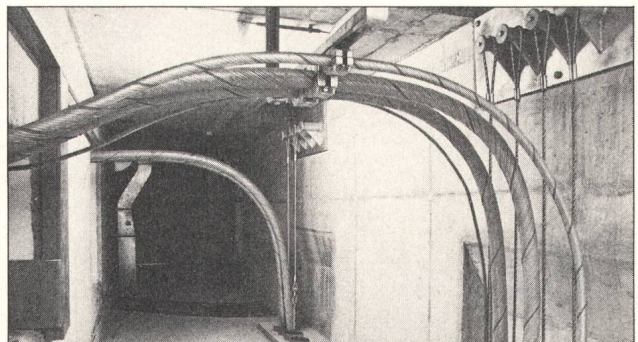
Welche Befestigungskonstruktion wurde den engen räumlichen Verhältnissen gerecht?

Die Bauherrschaft wählte die Brugger Verlegespezialisten als Partner, weil sie sich den guten Namen nicht zuletzt wegen ihren Lösungen für anspruchsvolle Verlegeprobleme gemacht haben.

Die Lösung:

Für die insgesamt 4,5 km lange Mittelspannungsleitung wurde ein vernetztes Polymerkabel gewählt, das dank seiner doppelten Flachdrahtarmierung Zugkräfte bis 3000 kp aufnehmen kann.

Einmal mehr steht «BRUGG»-Engineering für die intelligente Lösung einer kniffligen Aufgabe: Weil für die Sicherung der senkrecht verlegten Partien sehr wenig Platz zur Verfügung stand, wurden die Kabel mit Ziehstrümpfen und Struppen aus unserer Drahtseilfabrik an korrosionsfreien Spezial-Stahlplatten aufgehängt.



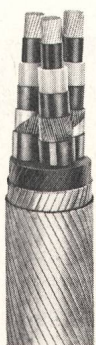
Kabelführung aus senkrechtem Kanal, mit Spezialstahlplatten gesichert

Dank der vorzüglichen Zusammenarbeit zwischen den Mitarbeitern der Elektrowatt Ingenieurunternehmung AG und den Brugger Fachleuten, konnte die Kabelanlage zum gesetzten Termin fertiggestellt werden.



Tunnel-Rohbau Seite Weiningen mit später bepflanzttem Lärmschutzwall

Eine perfekte Realisierung für den Komfort und die Sicherheit der Autofahrer, die auf ihrem Weg zwischen Weiningen und Regensdorf meist nicht wissen, wie viel Know-how von «BRUGG» in diesem Tunnel steckt...



20-kV-Polymerkabel
3 x 1 x 120/25 mm²
Typ XKT-FF
ø 76 mm



Das Zeichen für sichere Verbindungen.

Kabelwerke Brugg AG
5200 Brugg · Telefon 056 41 11 51
Elektrische Kabel · Drahtseile
Fernwärme-Rohrleitungssysteme