

Objektyp: **Advertising**

Zeitschrift: **Bulletin des Schweizerischen Elektrotechnischen Vereins, des Verbandes Schweizerischer Elektrizitätsunternehmen = Bulletin de l'Association Suisse des Electriciens, de l'Association des Entreprises électriques suisses**

Band (Jahr): **75 (1984)**

Heft [1]: **Jahresheft = Annuaire**

PDF erstellt am: **13.09.2024**

Nutzungsbedingungen

Die ETH-Bibliothek ist Anbieterin der digitalisierten Zeitschriften. Sie besitzt keine Urheberrechte an den Inhalten der Zeitschriften. Die Rechte liegen in der Regel bei den Herausgebern.

Die auf der Plattform e-periodica veröffentlichten Dokumente stehen für nicht-kommerzielle Zwecke in Lehre und Forschung sowie für die private Nutzung frei zur Verfügung. Einzelne Dateien oder Ausdrucke aus diesem Angebot können zusammen mit diesen Nutzungsbedingungen und den korrekten Herkunftsbezeichnungen weitergegeben werden.

Das Veröffentlichen von Bildern in Print- und Online-Publikationen ist nur mit vorheriger Genehmigung der Rechteinhaber erlaubt. Die systematische Speicherung von Teilen des elektronischen Angebots auf anderen Servern bedarf ebenfalls des schriftlichen Einverständnisses der Rechteinhaber.

Haftungsausschluss

Alle Angaben erfolgen ohne Gewähr für Vollständigkeit oder Richtigkeit. Es wird keine Haftung übernommen für Schäden durch die Verwendung von Informationen aus diesem Online-Angebot oder durch das Fehlen von Informationen. Dies gilt auch für Inhalte Dritter, die über dieses Angebot zugänglich sind.

Ampère hat den Strom erfunden ?



Erfunden? Nein, aber weil er Wesentliches zur Erforschung des elektrischen Stromes geleistet hat, werden die Einheiten des Stromes nach ihm benannt.



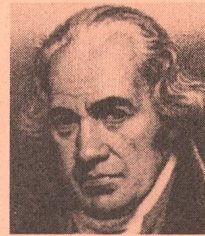
André Maria Ampère (1775-1836)

X



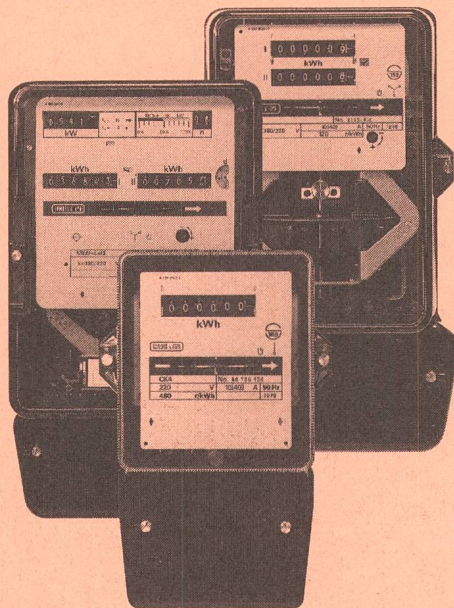
Alessandro Volta (1745-1827)

=



James Watt (1736-1819)

Landis & Gyr hat den Strom zwar auch nicht erfunden. Aber weil wir seit 1896 gelernt haben, mit ihm umzugehen, messen Landis & Gyr-Elektrizitätszähler Energie und Leistung genau, sicher, zuverlässig. Jahrzehntlang. In jedem Netz. Für jeden Tarif.



Auf uns können alle Elektrizitätswerke zählen.

Mit Sicherheit.

LANDIS & GYR

LGZ LANDIS & GYR ZUG AG
CH-6301 ZUG
Tel. 042-24 11 24

Was Sie auch immer für die
Elektro-Installation suchen,
bei O.F. finden Sie
die Auswahl.



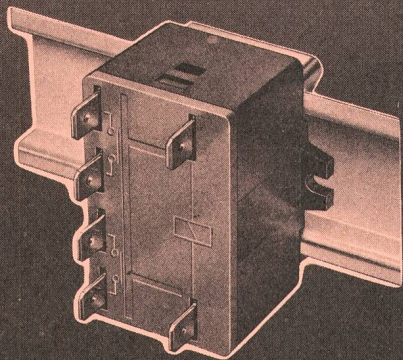
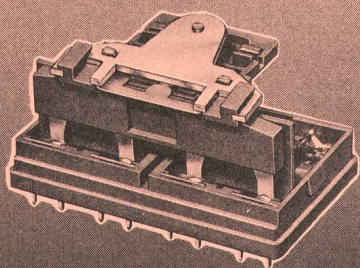
OTTO FISCHER AG

Elektrotechnische Artikel en gros
Aargauerstrasse 2 Postfach

8023 Zürich

☎ 01 / 42 33 11
Telex 822 940

KACO



Das kleine Kraftpaket

Jetzt noch vielseitiger einsetzbar!

KACO — Netztrenn-Relais RY

- Schaltleistung 16 A/250 V oder 10 A/380 VAC
- Spulenspannung 3,6 – 220 VDC oder 6 – 220 VAC
- 8 mm Luft- und Kriechstrecke
- 4 kV Spannungsfestigkeit
- Leiterplatten-Ausführung mit Lötstiften
- Flachstecker-Ausführung für Schraub-Befestigung
- Flachstecker-Ausführung für Normschienen-Befestigung

Zulassung SEV und VDE

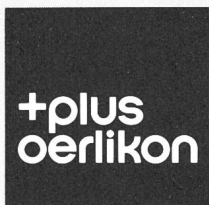
FABRIMEX

8032 Zürich · Kirchenweg 5 · Tel. 01 251 29 29

Not-Strom.



In unserer hochtechnisierten Wirtschaft verursachen selbst kurze Stromunterbrüche Folgekosten. Zum Beispiel bei grossen EDV-Anlagen, bei Sicherheitssystemen in der Produktion oder bei Gebäudesicherungsanlagen. Stromausfälle können aber auch Menschenleben gefährden. Denken Sie nur an die lebenswichtigen Anlagen und Beleuchtungen in Spitälern oder Flughäfen und an die Sicherungsanlagen bei Bahnen. Oder an die Zuverlässigkeit verschiedenartiger Übermittlungssysteme. Strom fällt erst auf, wenn er ausfällt. Deshalb legen sich Unternehmer gesicherten Strom an. Wir sagen Ihnen wie.



Accumulatoren-Fabrik Oerlikon
8050 Zürich
Tel. 01 311 84 84

Nordwestschweiz:
Plus AG
4147 Aesch BL
Tel. 061 72 36 36

Westschweiz:
Fabrique d'Accumulateurs Oerlikon
1001 Lausanne
Tel. 021 26 26 62

Überlegen in Leistung und Technik.

NICHT VERGESSEN!

DIESER INSTALLATEUR
KENNT KEINE
PROBLEME

Weil er jedes Problem
mit einem der unzähligen
Feller Apparate
lösen kann.

Feller Installationsmaterial vermag
den qualitativen, ästhetischen, funk-
tionellen und rationalen Bedürfnissen
eines jeden Bauobjektes gerecht
zu werden. Zur Verfügung steht ein
umfassendes Sortiment verschieden-
ster Apparate für die verschieden-
sten Anwendungsbereiche.

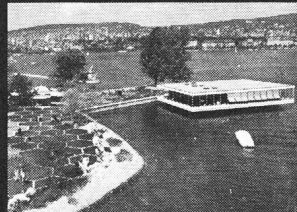
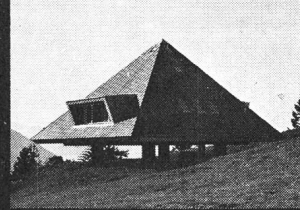
Feller

Elektrotechnik
Informatik



Elektrisch heizen- sicher zuverlässig warm

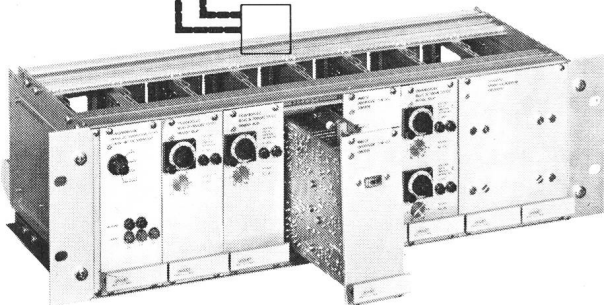
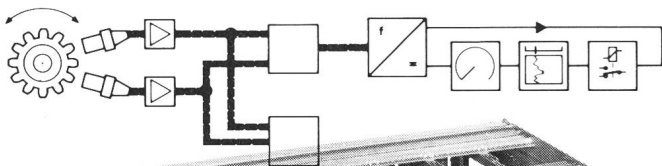
Anlagen für jeden Einsatzbereich projektiert und erstellt...



Star Unity AG
Fabrik elektrischer Anlagen
8804 Au ZH, Tel. 01 780 84 84

Drehzahlmess- und Schaltgeräte

für die Automatisierung und Fernbedienung



Elektronische Drehzahlmess- und Signalisieranlagen

- Drehrichtungsdiskriminierung ● Stillstandsüberwachung
- Geberüberwachung ● Frequenzrelais (Schaltpunkte)
- Wandler Frequenz-Strom ● Spannungsrelais (Schaltpunkte)
- Netzüberwachung ● statische und dynamische Geber

Diese Geräte eignen sich für den Einsatz in Kernkraftwerken.

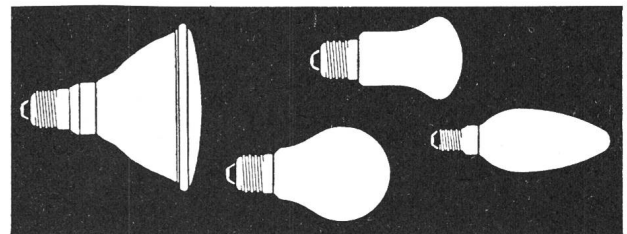
JAQUET AG
Thannerstrasse 15
CH-4009 Basel
Tel. 061-39 88 22
Telex 63 259



Verkaufsbüros
in Hannover
Leverkusen, Frank-
furt, Stuttgart
und München

Antriebstechnik

Züspa, Zürich
10.-14. April

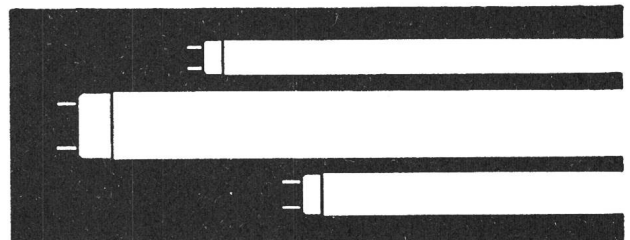


TUNGSRAM

Lichtquellen Lichttechnik
das komplette Sortiment

TUNGSRAM AG

Manessestrasse 152 · 8027 Zürich
Tel. 01 / 202 11 00

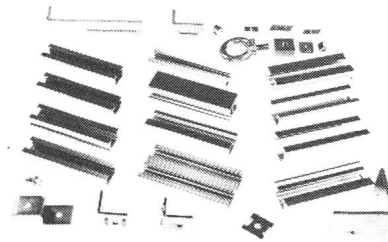
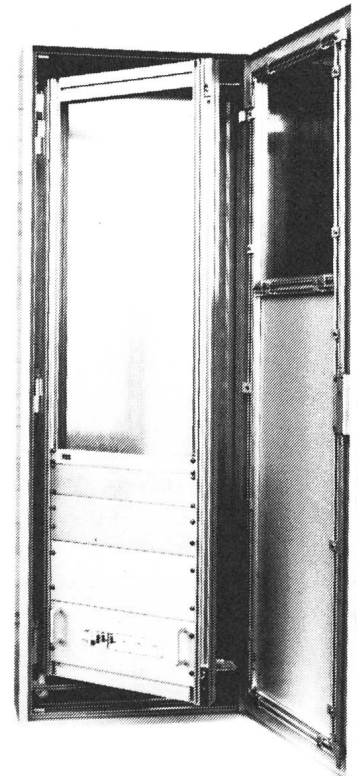
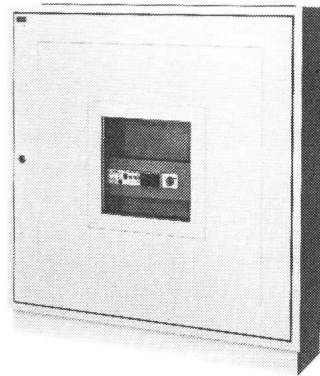




die neue
Schrankgeneration von

Letrona®

- Aus stabilen Alu-Profilen
- Variabel
- Jede Grösse lieferbar
- Individuelles Zubehör
- Preisgünstig
- Grosses Lager
- Prompter Lieferdienst



Verlangen Sie unsere
Katalogunterlagen.
Wir beraten Sie gerne!

Letrona®

Letrona AG, Metallkonstruktionen Telefon 072 24 13 13
9504 Frittschen TG Telex 882 341

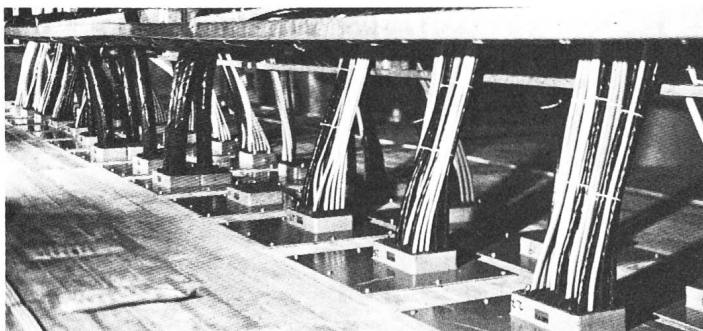
Lösungen nach Mass!



MET

Kabel- und Rohr-Durchführungen

wasser-, gas-, rauchdicht / Brandschutz
weitgehend chemikalienbeständig / explosionsicher



Normdichtungsteile für Kabel von
4 bis 100 mm Durchmesser

Mechanisch zu verschliessen und
wieder zu öffnen

Ausführungen für stat. Druck 3 bar /
9 bar / 15 bar

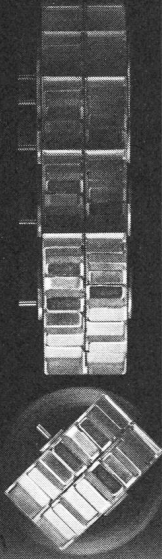
Normdichtungen für Kernbohrungen
Ø 50 / 100 / 150 / 200 mm

Verlangen Sie Unterlagen oder Ingenieur-Beratung

Walter Brun Kabeldurchführungen - Brandschutztechnik 6301 Zug
Betrieb: Altgasse 54 6340 Baar Tel. 042 / 31 32 80

Kleinschrittmotoren für fort- schrittliche Lösungen

Neuer
SAIA®Schrittmotor
UBD 1/2



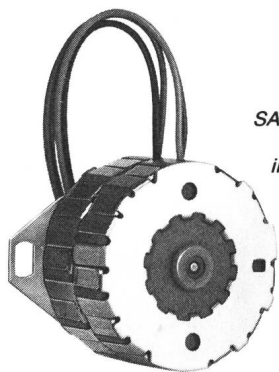
Die auf der Basis modernster Technologien mit den verschiedensten Steuerungsarten getesteten SAIA®Schrittmotoren bieten optimale Lösungen für ein weites Spektrum von Antriebsaufgaben.

Zum Beispiel hat der neue Schrittmotor, Baureihe UBD 1/2, einen Schrittwinkel von 7,5° (Vollschritt) und bei Hochlaufbetrieb einen max. Frequenzbereich, der grösser ist als 6 kHz. Selbstverständlich kann dieser Motor auch im Halbschritt gesteuert werden. Er ist in 2- und 4-Phasen-Ausführung lieferbar, hat eine lange Lebensdauer und ist, wie alle SAIA®Schrittmotoren, mit einer breiten Palette der SAIA®Reduktionsgetriebe kombinierbar. Diese ermöglichen zur Lösung Ihres spezifischen Antriebsproblems eine weitgehende Anpassung an feineres Auflösungsvermögen und höhere Drehmomente. Da die Konstruktion und Produktion auf grossen Stückzahlen beruhen, ist das Preis-/Leistungs-Verhältnis äusserst interessant.

Wählen Sie Sicherheit und Qualität. Verlangen Sie für mehr Informationen den Prospekt «Neuer SAIA®Schrittmotor». Dieser enthält unter anderem die Motorkennlinien, Steuerschaltungen für Konstanzspannung und Konstanzstrom sowie die Reduktionsgetriebe-Übersetzungsverhältnisse und Getriebe-Belastbarkeitsdiagramme.

SAIA®Schrittmotoren sind, wie alle SAIA®Industriekomponenten, weltweit erhältlich – dank dem internationalen Verkaufnetz von Landis & Gyr.

SODECO-SAIA AG, CH-3280 Murten Schweiz
Telefon 037 72 11 61, Telex 942 127
Ein Unternehmen der Gruppe Landis & Gyr



SAIA®Schrittmotor, Baureihe UBD 1/2.
Frequenz Start/Stop > 400 Hz,
im Hochlaufbetrieb bis max. 6000 Hz,
Schrittwinkel 7,5° (Vollschritt)

LANDIS & GYR



**Sicherheit
auf Ihren Anlagen**

**Wer für Swissair,
GM, IBM, Nixdorf,
Sanyo, Kodak,
VW usw. Kommuni-
kationsprobleme
löst, kann bestimmt
auch Ihnen das
passende System
anbieten.**

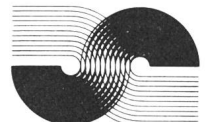
Zum Beispiel:

RS Data-Mail. RS Data-Care. RS Data-Link.
RS Datac. RS Data-Star. RS Vip-Line.
RS Data-Consult.

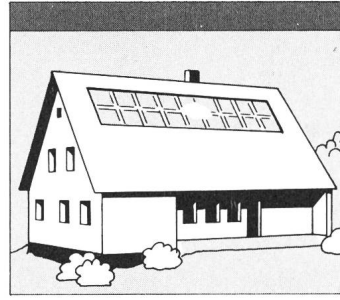
Also Teleinformatiksysteme. Meldungsvermittlungssysteme. Datenübertragungsnetze. Bibliografische Datenbanken. Pagingssysteme. Und Beratungsdienste in allen Bereichen der Telekommunikation.

Mehr darüber bei

radio-schweiz ag Schwarztorstrasse 61
telekommunikation Postfach
+ flugsicherung CH-3000 Bern 14
Tel. (031) 659 111
Telex 32192



Historische Fassade in neuem Glanz – Modernisierungsbeitrag auch „für's Auge“ ...



Solkollektoren – Modernisierungsbeitrag mit Spareffekt ...

Modernisierungs- Beitrag



Der TEHALIT-Beitrag:
formschöne Installations-
Systeme für Leitungsführung
und Geräteeinbau ...

Z. B. das TEHALIT SL-System.

Für die wirtschaftliche Modernisierung von Altbauten ohne Stemmarbeiten. Und für rationale Installationen in Neubauten. Ausbaufähig vom Steckdosenring für einen Raum bis zur Gesamt-Installation in Gebäuden.

- Sockelleisten in mehreren Farben – auch mit Oberteil für Teppichboden.
- Mit 2 oder 3 Kammern für kombinierte Stark- und Schwachstrom-Leitungsführung.
- Beliebig aufsetzbare Gerätetanks für alle handelsüblichen Geräte.

- Stich- und Türumfahrungenkanäle als Systemergänzung.
- Haubenformteile für montage-schnelle und saubere Richtungsänderungen.

Das TEHALIT SL-System – ein Beitrag für die zukunfts-sichere Modernisierung. Denn die sichere Versorgung mit elektrischer Energie ist Voraussetzung für zahlreiche Modernisierungsmaßnahmen und mehr Wohnkomfort. Per Coupon können Sie ausführliche Informationen anfordern!

TEHALIT

Systeme für die flexible
Elektroinstallation

Lieferung über den Elektro-Großhandel oder durch

böni Böni & Co. AG
8500 Frauenfeld
Tel. 054 714 53

Modernisierungsbeitrag

Informieren Sie mich
über das TEHALIT SL-System.

Originalmuster SL

Absender