

Zeitschrift: Bulletin des Schweizerischen Elektrotechnischen Vereins, des Verbandes Schweizerischer Elektrizitätsunternehmen = Bulletin de l'Association Suisse des Electriciens, de l'Association des Entreprises électriques suisses

Band: 76 (1985)

Heft: 14: Assemblées annuelles de l'ASE et de l'UCS

Werbung

Nutzungsbedingungen

Die ETH-Bibliothek ist die Anbieterin der digitalisierten Zeitschriften. Sie besitzt keine Urheberrechte an den Zeitschriften und ist nicht verantwortlich für deren Inhalte. Die Rechte liegen in der Regel bei den Herausgebern beziehungsweise den externen Rechteinhabern. [Siehe Rechtliche Hinweise.](#)

Conditions d'utilisation

L'ETH Library est le fournisseur des revues numérisées. Elle ne détient aucun droit d'auteur sur les revues et n'est pas responsable de leur contenu. En règle générale, les droits sont détenus par les éditeurs ou les détenteurs de droits externes. [Voir Informations légales.](#)

Terms of use

The ETH Library is the provider of the digitised journals. It does not own any copyrights to the journals and is not responsible for their content. The rights usually lie with the publishers or the external rights holders. [See Legal notice.](#)

Download PDF: 19.11.2024

ETH-Bibliothek Zürich, E-Periodica, <https://www.e-periodica.ch>

Die tausendste ALBIS-Haustelefonzentrale ECS 400 natürlich mit besonderem Komfort



Anrufumleitung

«Follow me»

automatischer Rückruf

Konferenzgespräche

Gebühren- und
Datenerfassung



Für die PTT entwickelt und
hergestellt von Siemens-Albis



Die ALBIS-Haustelefonzentrale ECS 400, in der Schweiz entwickelt und hergestellt von Siemens-Albis, ist eine der meistverlangten mikroprozessorgesteuerten Haustelefonzentralen der Schweiz. Im Hotel de la Paix in Genf ist die eintausendste Anlage in Betrieb genommen worden.

Erstmals sind alle Gästezimmer mit COMFORT-Telefonapparaten COMTEL 2 ausgestattet, mit 4 Sondertasten für den speziellen Hotelservice und Signallampe für die Anzeige: «Mitteilung wartet».

Siemens-Albis Aktiengesellschaft
Vertrieb Teilnehmeranlagen

3007 Bern, Belpstrasse 26, Tel. 031 - 65 01 11

✂
Ich interessiere mich für die
ALBIS-Haustelefonzentrale ECS 400

- bitte senden Sie Unterlagen
 bitte vereinbaren Sie ein Gespräch

Firma _____

zuhanden von _____

Strasse _____

PLZ/Ort _____

Telefon _____

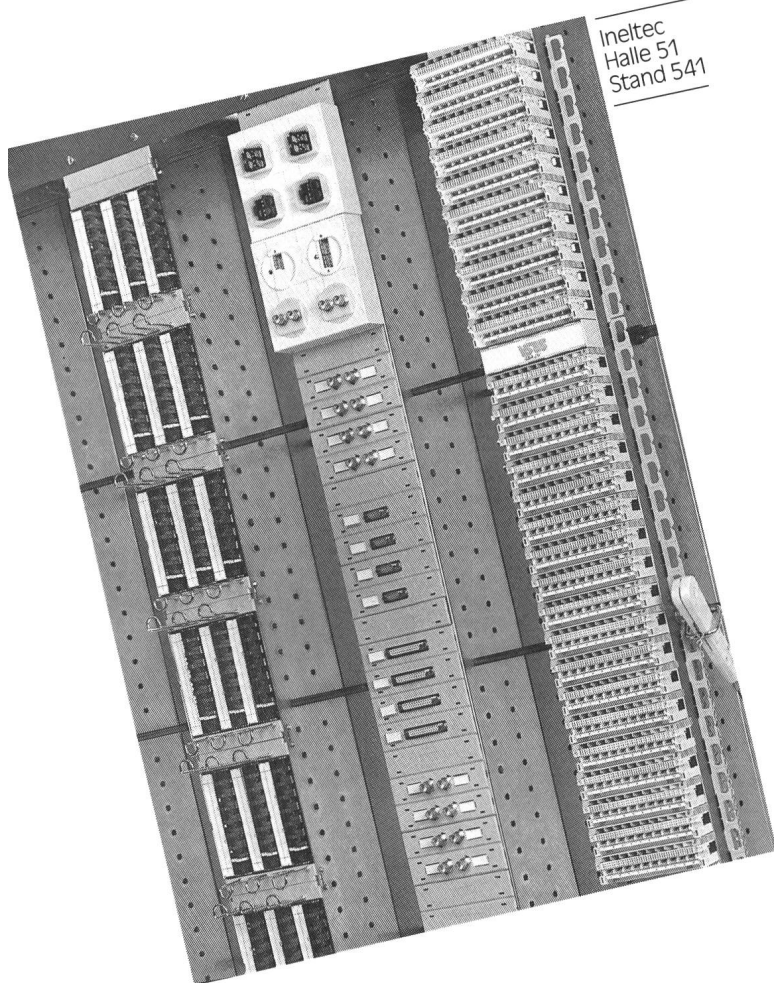
natürlich eine echte Siemens-Albis-Leistung

Mit Installationstechnik sind wir bekannt geworden.

Mit Elektronik sind wir weiter gewachsen.

Mit technischem Fernsehen sind wir gross im Kommen.

Gemischte Verteiler von R+M: Damit Sie alles, was bis jetzt getrennt lief, problemlos auf das gleiche Gestell bringen. Inklusive Koax.



Auf die kürzeste Formel gebracht: Sie hätten keine Rangierverteiler-Probleme mehr, wenn Sie sie mit unseren Mitteln lösten. Unsere Mittel, das sind zuerst einmal die Kanalgrundelemente, dann das lötfreie Verteilungssystem VS 83, die 2-, 4- und 6poligen SRV-Steckrangierverteiler, die V24-Schnittstellen- und schliesslich die Koaxialkabelverteiler, die somit unter den gleichen Hut gebracht werden können wie alles andere. Daraus ergibt sich höchste Flexibilität.

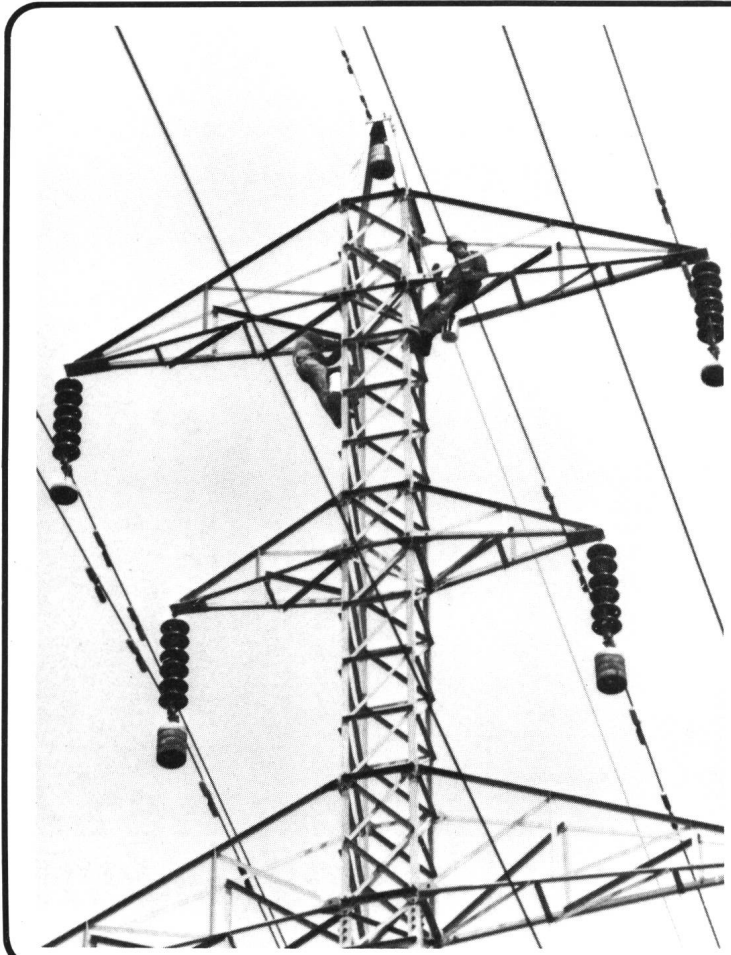
Erstens für Sie bei der Montage. Denn Sie müssen erst dann zur Bestückung schreiten, wenn ganz klar ist, was wo gebraucht wird. Und zweitens für Ihren Kunden. Nämlich dann, wenn er etwas ändern will. Zum Beispiel beim Computer. Aber warum die vielen Worte? Rufen Sie uns doch einfach einmal an:

01/930 77 30

Es wird bestimmt ein interessantes Gespräch. Und ein lohnendes dazu.

Reichle + De-Massari AG
Binzstrasse 31
CH-8622 Wetzikon
Telefon 01/930 77 30

Reichle
De-Massari
Elektro- und
Kommunikationstechnik



LANDSCHAFTSSCHUTZ DURCH KORROSIONSSCHUTZ

IMPREGNA
Hallwylstrasse 71

8036 Zürich
Telefon 01 / 241 95 05



Partner in der Schweiz - Partner in Europa

Die Aare-Tessin AG für Elektrizität, Olten (Atel), ist eine der führenden Elektrizitätsgesellschaften in der Schweiz. Sie ist in erster Linie als Grossverteiler und Produzent tätig. Direkt und über regionale Versorgungsunternehmen deckt sie einen namhaften Teil des Elektrizitätsbedarfs in der Nordwestschweiz. Vor allem leistet die Atel einen wesentlichen Beitrag zum Ausgleich von Elektrizitätserzeugung und -bedarf zwischen den einzelnen Regionen des Landes und über die Grenzen der Schweiz hinaus.

Der Atel steht ein modernes und weitverzweigtes Hochspannungsnetz zur Verfügung, das sich über die ganze Schweiz erstreckt. Es ist Teil des europäischen Verbundnetzes, das in den letzten Jahren stark ausgebaut wurde.

Zur Deckung ihres Strombedarfs besitzt die Atel eigene Kraftwerke. Sie ist darüber hinaus an zahlreichen grossen Wasser- und Kernkraftwerken wie auch am einzigen grösseren Ölkraftwerk der Schweiz beteiligt. Im Geschäftsjahr 1984/85 betrug der Energieumsatz rund 14 Milliarden kWh. Dazu kommen noch nationale und internationale Transite über das eigene Leitungsnetz im Umfang von 8 Milliarden kWh. Der Gesamtertrag erreichte etwas über eine Milliarde Schweizer Franken.

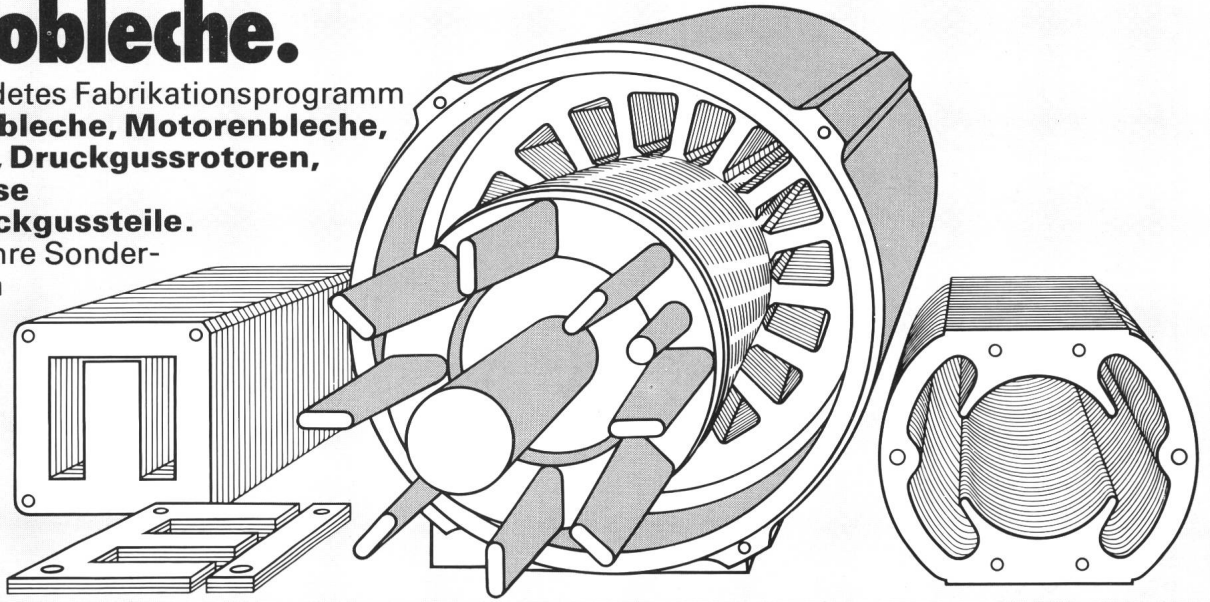
Die Sicherstellung der Versorgung mit Elektrizität, des Motors jeder modernen Wirtschaftstätigkeit, ist ein grosses Anliegen der Atel. Mit ihrer Beteiligung am Bau neuer Kraftwerke und Übertragungsanlagen leistet die Atel ihren Teil an eine sichere, zuverlässige Stromversorgung.

Aare-Tessin AG für Elektrizität 4600 Olten
Bahnhofquai 12-14 Telefon 062 31 71 11

Stanzwerk AG Unterentfelden, Ihr zuverlässiger Partner für gestanzte Elektrobleche.

Unser abgerundetes Fabrikationsprogramm umfasst: **Trafo-bleche, Motorenbleche, Statorpakete, Druckgussrotoren, Statorumgüsse und ALU-Druckgussteile.**

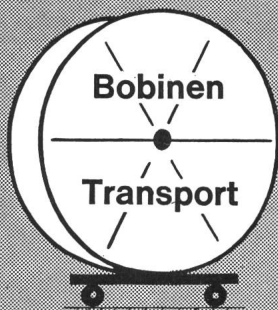
Aber auch für Ihre Sonderwünsche haben wir immer ein offenes Ohr. Fragen Sie uns, wir beraten Sie gern.



WALDBURGER

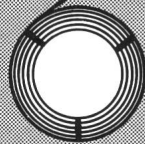
Stanzwerk AG
Unterentfelden

Fabrik für gestanzte Elektrobleche, Quellmattstrasse 687, CH-5035 Unterentfelden, Tel. 064-43 34 34, Telex 68191



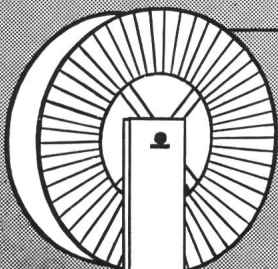
Bobinen
Transport

maschinelles
Ringwickeln mit

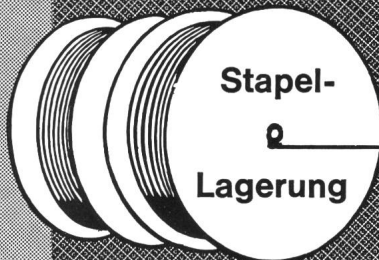
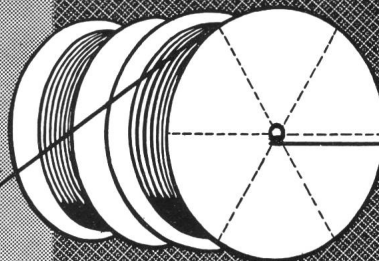


maschinelles
Umspulen mit

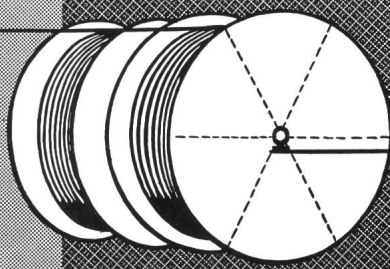
Längenmessung



Längenmessung



Stapel-
Lagerung



Kabelmagazin- Einrichtungen

sind unsere Spezialität

Sie sparen Ihnen

Platz
Zeit
und **Geld**

Nutzen Sie unsere
30jährige Erfahrung
zu Ihrem Vorteil.

Werkzeug- u. Maschinenfabrik

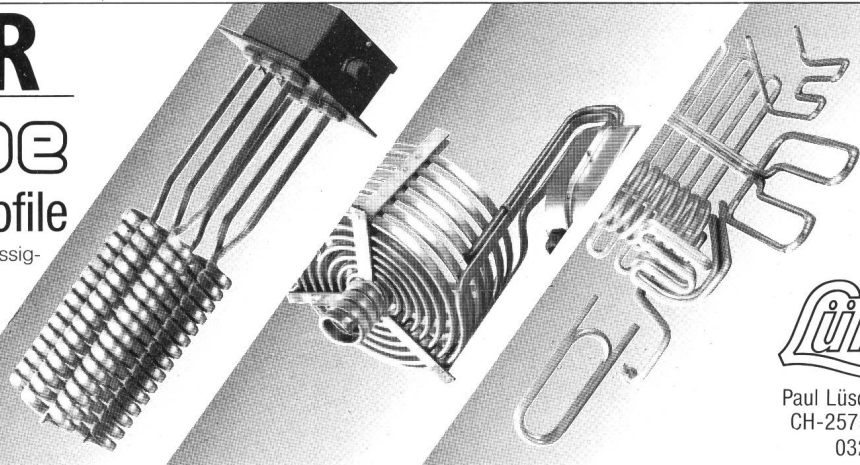


2542 PIETERLEN
Bielstr. 29. Tel. (032) 87 15 77

LÜSCHER

Heizstäbe Flach- und Rundprofile

Tauchsieder oder Einbaheizkörper für Flüssigkeitsbeheizung sowie als Strahlungs- oder Konvektionsheizelemente. Einzelfertigungen sind genauso unsere Spezialität wie Serienheizelemente. Wir lösen komplizierte Heizprobleme dank jahrzehntelanger Erfahrung und liefern alle Ersatzheizelemente für industrielle und gewerbliche Anwendungen.



Lükon

Paul Lüscher-Werke
CH-2575 Täuffelen
032 - 86 15 45

**Ihr Partner
für**

neutrale Beratung und Planung

- Energiewirtschaftliche Beratung
- Energieversorgungsanlagen
- Transformatorenstationen
- Betreuung von Gemeinde-Elektrizitätswerken
- Hausinstallationskontrolle
- Strassen- und Tunnelbeleuchtungen
- Steuer- und Regelsysteme
- Expertisen und Gutachten

Seit 30 Jahren

Niederlassungen in:
St.Gallen - Zürich - Chur - Näfels - Weinfelden

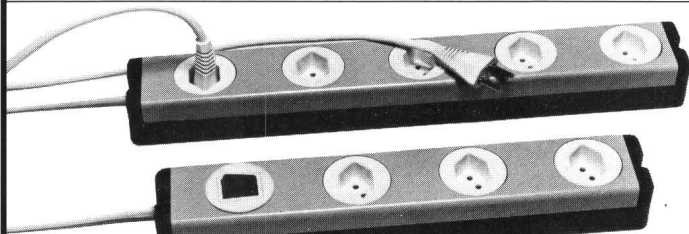
IBG

B. Graf AG Ingenieurbüro für Elektrotechnik

9006 St.Gallen, Flurhofstr. 158d, Tel. 071 / 37 11 66

Steckdosen-Leisten für sichere Anschlüsse

SEV-geprüfte Dosenleisten mit 4 oder 6 Dosen und Ein-/Aus-
schalter, resp. 5/7 Dosen ohne Ein-/Ausschalter.



- 10 A / 220 V
- Farbe beige/braun pulverbeschichtet
- formschöner Dosenleistenkörper aus Alu-Profilen
- preiswert
- ab Lager lieferbar

9/85

Knürr AG
Bruggacherstr. 16
8117 Fällanden
Tel. 01/825 07 07
Telex 59 706
Büro Morges
1110 Morges
Rue du Sablon 23
Tél. 021/72 13 90



knürr

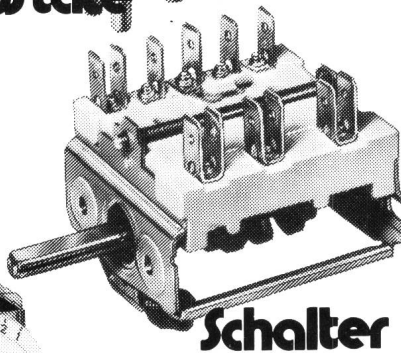
Elektrische Kochplatten



MLB seit Jahrzehnten führend in Kochplatten



Thermostate



Schalter

für jeden Herd

für Haushalt und Grossküchen

Die sprichwörtliche MLB-Qualität schafft zufriedene Kunden

Coupon

Wir wünschen unverbindlich den Plattencode 61

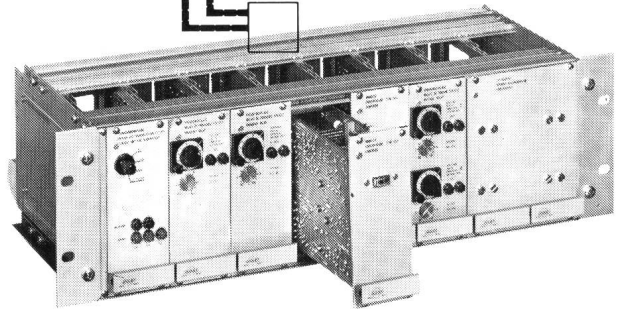
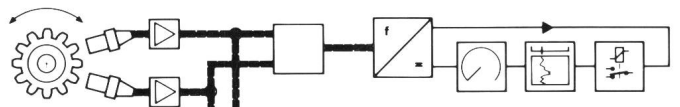
Adresse: _____

MLB

Max Bertschinger AG
Postfach 14
☎ 057/22 53 53 CH-5612 Villmergen

Drehzahlmess- und Schaltgeräte

für die Automatisierung und Fernbedienung



Elektronische Drehzahlmess- und Signalisieranlagen

- Drehrichtungsdiskriminierung • Stillstandsüberwachung
- Geberüberwachung • Frequenzrelais (Schaltpunkte)
- Wandler Frequenz-Strom • Spannungsrelais (Schaltpunkte)
- Netzüberwachung • statische und dynamische Geber

Diese Geräte eignen sich für den Einsatz in Kernkraftwerken.

JAQUET AG
Thannerstrasse 15
CH-4009 Basel
Tel. 061-39 88 22
Telex 63 259

JAQUET

Verkaufsbüros
in Hannover,
Leverkusen, Frank-
furt, Stuttgart
und München



Schaltuhren

(und Stundenzähler)

sind unsere Spezialität

e.o.bär

3000 Bern 13

Postfach 11
Wasserwerkstrasse 2
Telefon 031/22 76 11

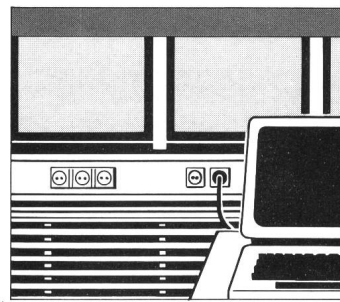
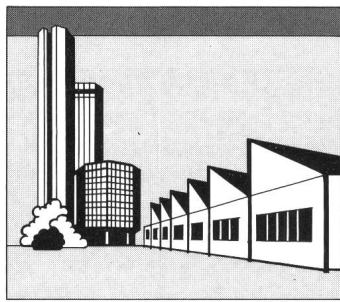
8000 Zürich

Ankerstrasse 27
Telefon 01/242 85 13

1200 Genève

16, rue Ed.-Rod
Tél. 022/44 74 67

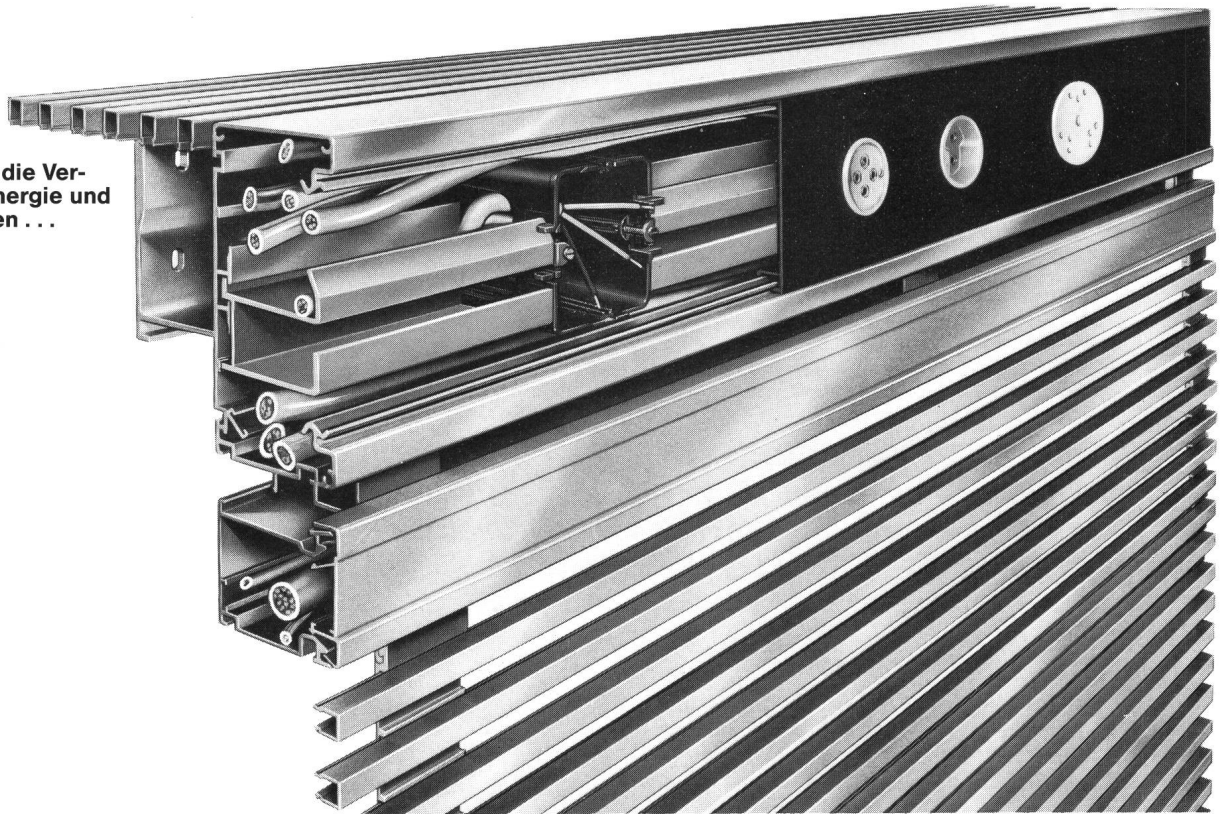
Ob im Konstruktionsbau oder Innenausbau – neue Bauesysteme haben sich durchgesetzt . . .



Ob in Büro-, Geschäfts- und Industriebauten – neue Informationssysteme sind im Kommen . . .

Systemkonsequenz

TEHALIT-Systeme für die Versorgung mit Elektroenergie und Informations-Leitungen . . .



Z. B. das TEHALIT-System für Brüstungsverkleidungen.

Installationskanal, Fensterbank und Heizkörper-Verblendung in einem – als komplettes, montagefreundliches „Fertigteil“. Gleichermäßen geeignet für den rationellen Neubau wie für wirtschaftliche Modernisierung in bestehenden Gebäuden.

- System-Kernstück sind die bewährten BR-Brüstungskanäle für kombinierte Stark- und Schwachstrom-Leitungsverlegung.

- Mit allen Möglichkeiten für den Einbau handelsüblicher Geräte.

- Ergänzung durch separaten Elektronikkanal für abstandsge-dämpfte Leitungsführung.

- Lamellenkonstruktion für waagerechte und senkrechte Verblendungen nach dem Baukastenprinzip; das ermöglicht die maßgenaue Anpassung an bauliche Gegebenheiten.

- Konsolen als Abstandshalter serienmäßig in mehreren Tiefen.

Das TEHALIT-System für Brüstungsverkleidungen – die konsequente Antwort auf veränderte Techniken im Bauen und erhöhte Ansprüche an die Versorgung von Arbeitsplätzen. Bitte, schicken Sie uns den Coupon. Wir informieren Sie postwendend!

TEHALIT

Systeme für die flexible Elektroinstallation

Lieferung über den Elektro-Großhandel oder durch

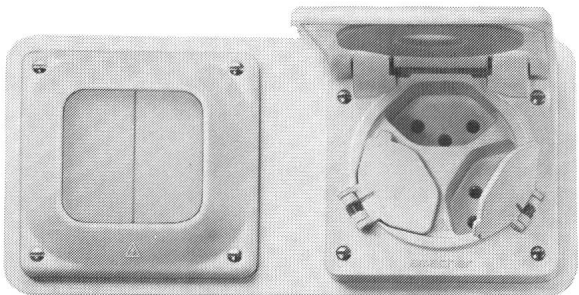
böni Böni & Co. AG
8500 Frauenfeld
Tel. 054 / 25 61 61

Systemkonsequenz

Informieren Sie mich über das TEHALIT-System für Brüstungsverkleidungen.

Absender

Das erste Nassprogramm à la carte...

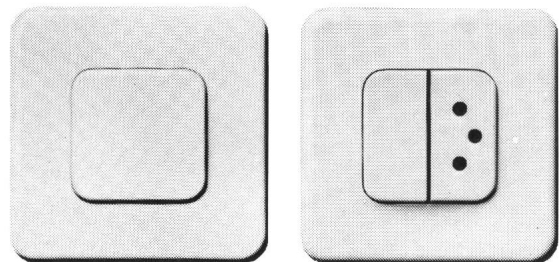


- neu + komplett
- in modernem Design
- Nassschalter
- einzeln oder in Zweierkombinationen nach Ihrer Wahl für:
- Aufputz
- alle Apparate in Weiss oder Hellgrau
- Leuchtdruckschalter
- Impulskontakte
- Mehrfach-Nasssteckdosen
- Unterputz
- Einbaumontage

Verlangen Sie unsere detaillierten Unterlagen, und stellen Sie selber das gewünschte «Menu» zusammen!

INELTEC 85 · Halle 51 · Stand 435:
Viele Neuheiten erwarten Sie bei uns!

Einmal anders: Mehrkomfort ohne Mehrkosten!



Amacher- Grossflächenschalter

Komplettes Programm für den ganzen Bau.
In Weiss, Braun und Schwarz...
zum Preis wie die üblichen Schalter,
Steckdosen usw.!

Verlangen Sie unsere Dokumentation
oder eine persönliche Beratung.

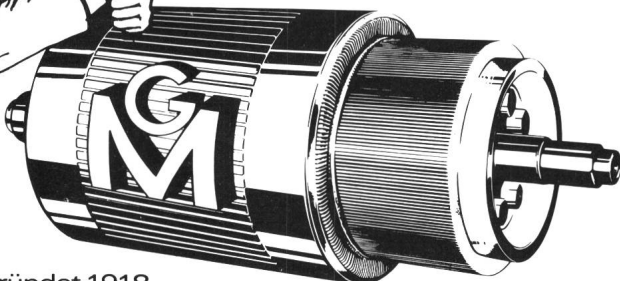
AMACHER AG, Elektrotechnik + Apparatebau
4123 Allschwil Lettenweg 76/80 061-63 45 45 Telex 63837

Reparaturen

Reparaturen, Neu- und Umwicklungen an elektrischen Maschinen und Apparaten. Kundendienst für Störungsbehebungen – Ersatzmotoren, Transformatoren und Notstromgruppen.



Spezialabteilung für Neuwicklungen von Bahnmotoren und Transformatoren



Gegründet 1918

GEBRÜDER MEIER AG
Zürich – Zollikofen – Bern – Fribourg

8040 Zürich (Hauptbetrieb und Verwaltung)
Zypressenstrasse 71
Telefon 01/242 72 39, Telex 812 230

3052 Zollikofen-Bern
Bernstrasse 145
Telefon 031/57 2151

1700 Fribourg
3, route des Daillettes
Telefon 037/24 39 91

Elektrische Maschinen und Schaltanlagen

Projektierung und Bau von Steuerungen, Notstrom-Sofortbereitschaftsgruppen sowie Hoch- und Niederspannungs-Schaltanlagen. Handel mit Motoren, Generatoren und Transformatoren.

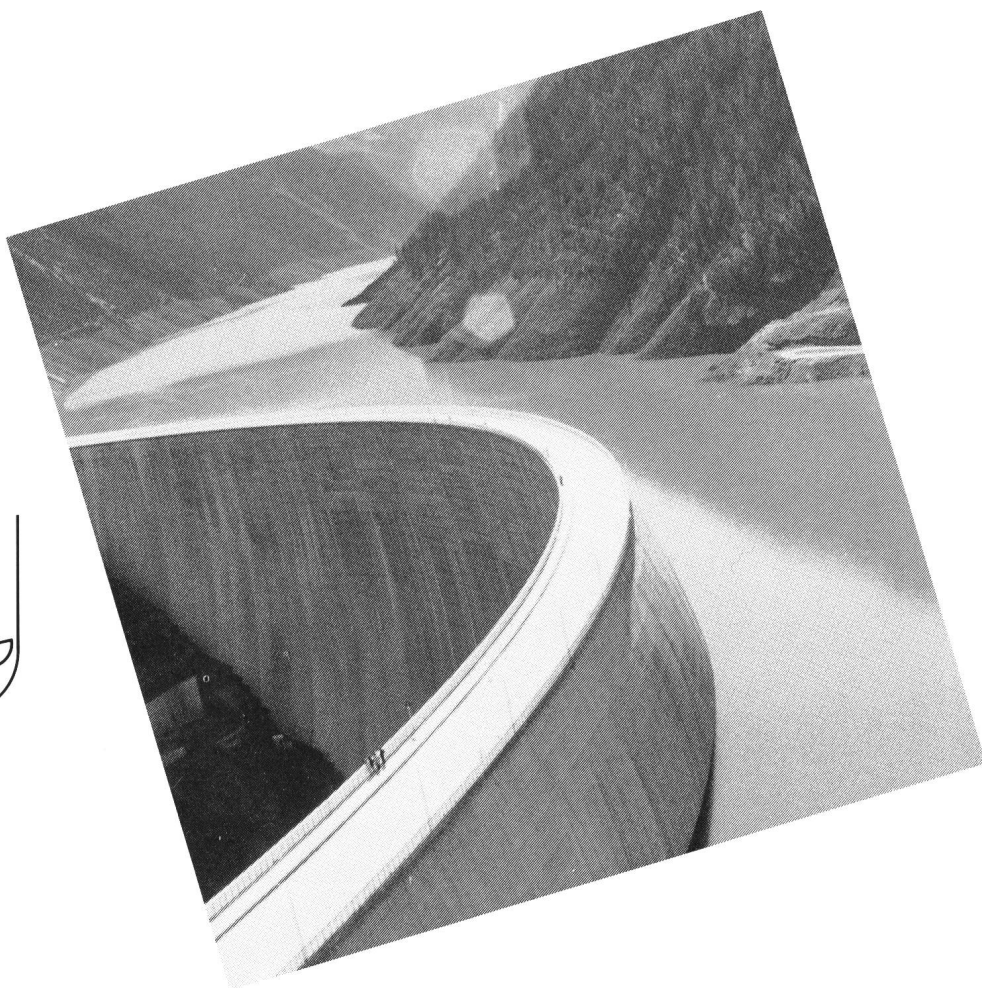
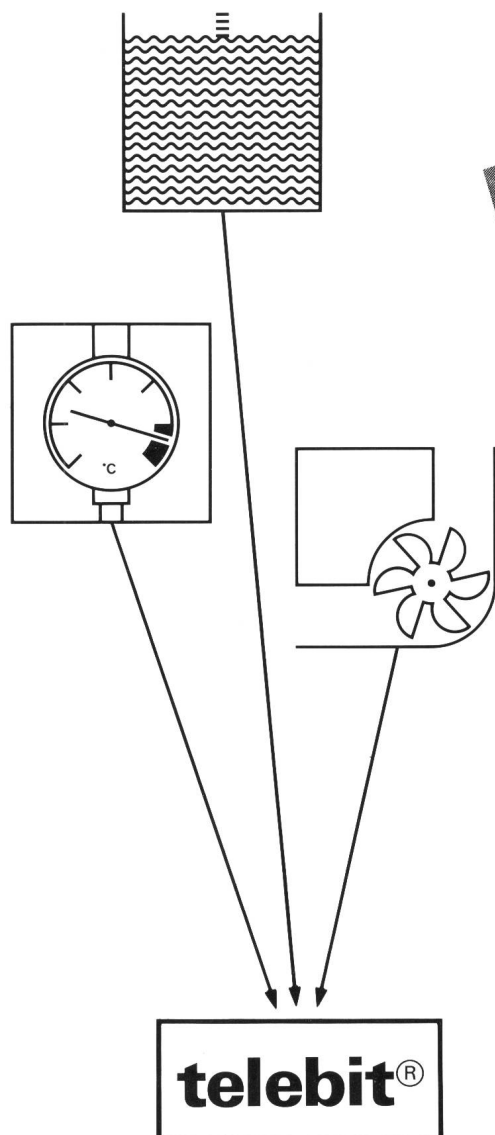
Aufzüge

Projektierung und Bau von elektrischen und hydraulischen Personen-, Lasten-, Auto- und Kleinwarenaufzügen.

24-Stunden-Störungsdienst und -Service an Aufzügen aller Art.

Fabrik elektrischer Maschinen und Apparate

Sie können Ihren Prozess auch aus der Ferne führen



Das Fernwirkssystem Telebit sorgt dafür, dass Messwerte und Informationen von dezentralen Betriebspunkten genau erfasst, sicher in zentrale Leitstellen übertragen und dort automatisch verarbeitet und angezeigt werden. Die Signalübertragung erfolgt über private Kabel- oder öffentliche Telefon-Netze, in Trägerfrequenztechnik, z.B. auch über Hochspannungsleitungen, über Lichtwellenleiter- und Funkverbindungen.

Jede Anlage lässt sich entsprechend Ihren Bedürfnissen bis ins Detail individuell aufbauen, komplexe Verknüpfungen sind ebenso möglich wie einfache Punkt-Punkt-Verbindungen. Wie verzweigt Ihre Prozesse auch laufen, mit dem mikroprozessorgesteuerten Telebit-System haben Sie die Dinge immer im Griff.

Lassen Sie sich darüber näher informieren!

AUTOPHON



Autophon AG
Vertriebsleitung Schweiz
Stauffacherstrasse 145
CH-3000 Bern 22
Telefon 031 40 00 22

Téléphonie SA
Chemin des Délices 9
CH-1006 Lausanne
Téléphone 021 26 93 93

SCHAFFNER

Export leicht gemacht...



geprüft,  

... denn mit den Netzfiltern

FN 377, FN 379 und FN 379 B

sind Ihre Geräte jedem Netzverhältnis gewachsen – weltweit!

- alle Netzspannungen einstellbar
- 3poliger IEC Norm-Stecker
- medizinischen Anforderungen genügend
- 1 oder 2 Sicherungen nach IEC oder UL
- Prüfzeichen aller Industriestaaten
- hochwertiges Netzentstörfilter

FABRIMEX

8032 Zürich · Kirchenweg 5 · Tel. 01 251 29 29

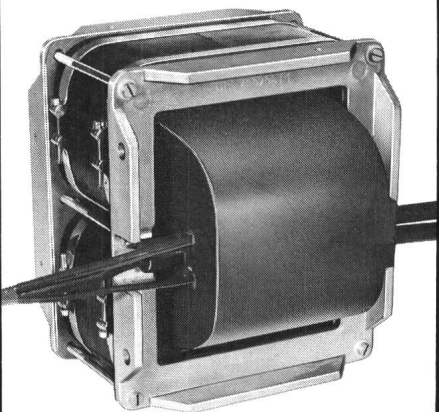
584



Peter Gloor
Fabrik elektrischer Apparate
Baumackerstrasse 45 / 8050 Zürich
Telefon 01 - 311 83 50

AM

Hochspannungs- Transformatoren



86% der Leser des

Bulletin SEV/VSE

sind Elektroingenieure ETHZ/
EPFL oder HTL

91% der Leser haben Einfluss auf Ein-
kaufsentscheide

*Hier fällt Ihre Werbebotschaft
bestimmt auf fruchtbaren Boden!*

Bulletin SEV/VSE

Kompetent für die gesamte
Elektrotechnik und Elektronik

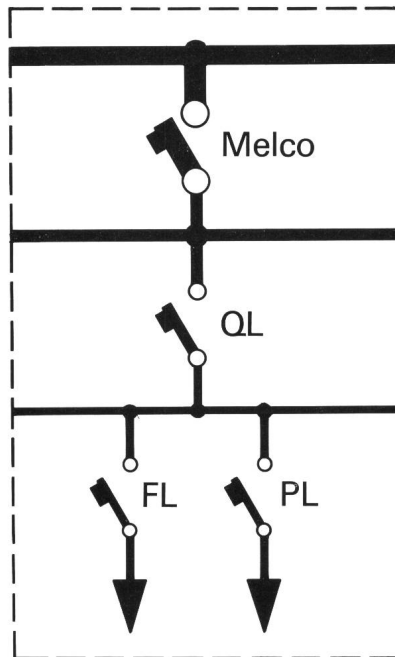
Die Anzeigenverwaltung berät Sie gerne
Telefon 01 / 207 86 32

Sicherungslos und sicher vom Trafo bis zur Steckdose: Leitungs-Schutztechnik von CMC

Hinter dem Trafo
schützen und schalten Sie mit den
Leistungsschaltern Compact.
Nennschaltvermögen bis 170 kA

In der zweiten Verteilebene
schützen und schalten die
Hochleistungs-Automaten Q.
Nennschaltvermögen bis 50 kA

Direkt vor den Geräten und
Steckdosen schützen und schalten
die Leitungsschutzschalter PICOMAT®
PL und FL.
Nennschaltvermögen 3/6 kA



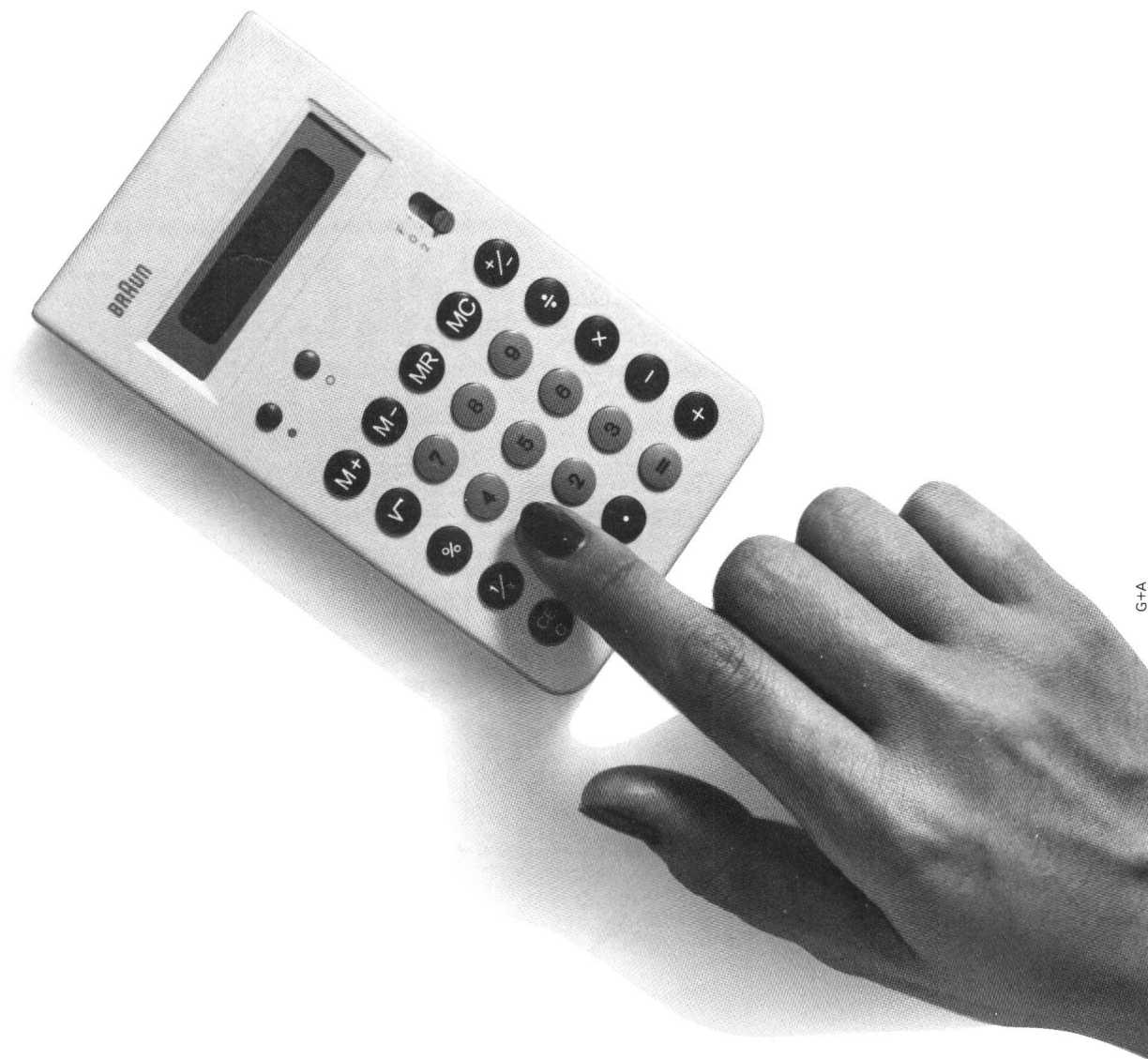
Weitere Informationen erhalten Sie von Ihrem
Elektro-Grossisten oder – mit diesem Coupon
– direkt von CMC.

Bitte senden Sie mir umgehend Ihr Info-Paket
Leitungs-Schutztechnik

Name, Adresse, Firma

CMC

**Wenn 17,65 mal 33,41 im Bruchteil einer Sekunde
589,6865 ergibt, haben wir daran mitgerechnet.**



G+A

Nicht nur, dass Dünne Schichten Mikroschaltungen überhaupt erst möglich machen, auch an der Flüssigkristall-Anzeige haben sie einen nicht gerade geringen Anteil. Zum einen liefert Balzers Glasplatten mit aufgedampften Chromschichten, aus denen Masken hergestellt werden, die man für die fotolithographische Herstellung kleiner und kleinster Schaltkreise braucht. Zum anderen hat Balzers Schichten entwickelt, welche die Flüssigkristallschicht be-

grenzen und die LCD-Anzeige sichtbar machen. Doch unter Vakuum aufgebraute Dünnschichtbeläge sorgen auch dafür, dass sich Cockpit-Fenster nicht elektrisch aufladen, dass Glas-scheiben beheizt werden können. Was alle gemeinsam haben: sie müssen mit sehr grosser Sorgfalt und unter vollkommen reinen Bedingungen aufgedampft werden.

BALZERS

...je mehr man Vakuum braucht

Balzers Aktiengesellschaft
FL-9496 Balzers
Fürstentum Liechtenstein
Tel (075) 4 41 11

GEMEINDEWERKE WALLISELLEN

Infolge Pensionierung wird bei uns auf das Frühjahr 1986 die Stelle des

Chefmonteurs EW

(Abteilungsleiter
Bau und Betrieb Elektrizitätswerk)

frei.

Sein Aufgabenbereich umfasst den Anlagenbau, Leitungsbau, öffentliche Beleuchtung, Hausinstallationen und Netzbetrieb mit total 7 Mitarbeitern.

Für die Erfüllung dieser Aufgaben ist eine einschlägige Berufslehre und viel Berufserfahrung unerlässlich. (Meisterprüfung erwünscht, aber nicht Bedingung.)

Wir bieten Ihnen für diese interessante Tätigkeit ein angemessenes Gehalt und fortschrittliche Anstellungsbedingungen.

Bitte richten Sie Ihre Bewerbung mit den üblichen Unterlagen bis spätestens Ende August 1985 an den

Betriebsleiter der
Gemeindewerke Wallisellen
Zentralstrasse 9, 8304 Wallisellen (Tel. 01 / 830 01 49)

80



STADT CHUR

Die **Industriellen Betriebe der Stadt Chur** suchen einen

Kontrollleur

für die gesetzlichen Abnahmen und periodischen Kontrollen von elektrischen Hausinstallationen.

Der Bewerber muss sich über eine abgeschlossene Kontrollleurausbildung ausweisen können oder das Meisterdiplom besitzen.

Wir bieten eine sorgfältige Einführung in das Arbeitsgebiet sowie eine weitgehend selbständige Tätigkeit mit fortschrittlichen Anstellungsbedingungen.

Auskünfte erteilen die Industriellen Betriebe.

Anmeldungen sind bis zum 5.8.1985 an das **Personalamt der Stadt Chur, Rathaus, 7002 Chur**, zu richten, wo auch das Personalblatt für Stellenbewerber zu verlangen ist (Tel. 081 / 21 41 11).

87



Swisscontact

Schweizerische Stiftung
für technische
Entwicklungszusammenarbeit

Indonesia Polytechnic Project

In Zusammenarbeit mit dem indonesischen Erziehungsministerium ist Swisscontact beim **Aufbau von Technikerschulen** auf Java und Sumatra engagiert. Für eine neue Abteilung

Energietechnik

suchen wir einen

Elektroingenieur HTL

der in einem kleinen Expertenteam am **Lehrerausbildungszentrum in Bandung** an folgenden Aufgaben mitarbeiten soll:

- Aufbau des Ausbildungsprogrammes
- Zusammenstellen der Lehrunterlagen
- Überwachung von Installation und Inbetriebnahme des fachtechnischen Labors
- Organisieren und Leiten der praktischen Ausbildung in Labor und Werkstatt, mit dazugehörigem Bereitstellen der Arbeitsunterlagen
- Ausbildung indonesischer Instrukturen

Unser Anforderungsprofil:

- mehrjährige, breitgelagerte Erfahrung mit elektrischen Maschinen, Stromerzeugung und -verteilung
- womöglich Ausbildungserfahrung
- gute Englischkenntnisse, mündlich und schriftlich
- Initiative, Organisationstalent, Anpassungsfähigkeit

Interessiert an dieser anspruchsvollen Aufgabe? Dann rufen Sie uns an, damit wir Ihnen das Bewerbungsblatt zustellen können.

SWISSCONTACT, Döltschweg 39, 8055 Zürich
Telefon 01 / 463 94 11

89

Schindler

Management AG

Unsere Produkte und Dienstleistungen geniessen auf den Weltmärkten einen anerkannt guten Ruf. Das

Produkt-Marketing

das einen Teil unseres Konzernstabs Marketing bildet, befasst sich mit dem Design, der Technik, der Qualität und der Zuverlässigkeit unserer Produkte aus der Sicht des Marktes. Für die interessante Aufgabe, Produkte von der Idee bis zur Markteinführung mitzugestalten, suchen wir einen

kreativen Ingenieur

Wir stellen uns eine Persönlichkeit mit folgendem Profil vor:

- abgeschlossenes Ingenieurstudium, Fachrichtung Elektrotechnik oder Maschinenbau
- einige Jahre Praxis in der technischen Entwicklung
- Erfahrung im Marketing oder Verkauf von Investitionsgütern
- gute Englisch- und Französischkenntnisse
- Fähigkeit, technisch und zugleich kommerziell zu denken
- Alter: etwa 35-45 Jahre

Interessenten bitten wir um Zustellung der üblichen Bewerbungsunterlagen an:



Schindler Management AG
Konzernstab Personal
und Organisation
6030 Ebikon-Luzern
Telefon 041 - 39 32 32

79



Schweizerischer Elektrotechnischer Verein

Der Schweizerische Elektrotechnische Verein verfolgt als technisch-wissenschaftlicher Verein den Zweck, die Entwicklung und Anwendung aller Bereiche der Elektrotechnik in der Schweiz durch Informationsvermittlung und Dienstleistungen an seine Mitglieder sowie an die Allgemeinheit zu fördern. Mit seinen gesamthaft etwa 6000 Mitgliedern ist der SEV in der Öffentlichkeit als repräsentative schweizerische Fachvereinigung für die Gebiete Elektrotechnik, Elektronik und Informationstechnik anerkannt. Im Rahmen der Nachfolgeplanung im Zusammenhang mit der Pensionierung des heutigen Stelleninhabers suchen wir den zukünftigen

Geschäftsleiter/Direktor

Ihre Hauptaufgaben:

- Erarbeitung von Entscheidungsgrundlagen über Zielsetzungen, Strategien und Aktionsprogramme zuhanden des Vorstandes
- Realisierung von genehmigten Beschlüssen und deren Überwachung
- Leitung der technischen, wirtschaftlichen und vereinspolitischen Bereiche und damit Übernahme der vollen Gewinn- und Verlustverantwortung
- Durchsetzung eines einheitlichen «Unternehmensleitbildes» durch Koordination der technischen Prüfanstalten, der Fachkommissionen und Fachgesellschaften.

Als idealer Kandidat:

- sind Sie eine etwa 40jährige Führungspersönlichkeit und verfügen über einen Hochschulabschluss als Elektroingenieur oder Physiker und können sich über einige Jahre Erfahrung als Geschäftsleiter oder Profit-Center-Verantwortlicher in einem modern geführten Unternehmen der Elektrotechnik ausweisen
- zählen Sie Kontaktfreudigkeit, Überzeugungskraft, Diplomatie und Verhandlungsgeschick wie auch Fachkompetenz und ausgeprägte Führungseigenschaften zu Ihren starken Seiten
- haben Sie Erfahrung in internationalen Kontakten und beherrschen neben Deutsch und Französisch ebenfalls Englisch.

Herren, die sich für diese verantwortungsvolle, breitgefächerte und unternehmerische Aufgabe interessieren, setzen sich bitte schriftlich oder telefonisch mit dem Unterzeichneten in Verbindung. Ihre Unterlagen werden nur nach einem persönlichen Gespräch und mit Ihrem ausdrücklichen Einverständnis weitergeleitet.

Werner Bantli, dipl. El.-Ingenieur ETH/MBA, Unternehmensberater
Glärnischstrasse 34, 8002 Zürich, Telefon 01 / 202 39 69

63



SCHWEIZERISCHER ELEKTROTECHNISCHER VEREIN

In unserer Normenzentrale erarbeiten wir, zusammen mit Fachleuten aus Industrie, Hochschulen und Verwaltung und in enger Zusammenarbeit mit den internationalen Normenorganisationen, die schweizerischen (SEV-)Normen auf dem Gebiet der Elektrotechnik und Informationstechnik.

Unsere Ingenieure betreuen als Sachbearbeiter die Normenarbeit in fachtechnischer und normentechnischer Hinsicht. Zur Ergänzung unseres Teams suchen wir einen

Elektroingenieur

Die Aufgabe ist sehr anspruchsvoll. Sie ermöglicht persönliche Kontakte in der ganzen Welt und gewährt Einblick in nationale und internationale technische und wirtschaftliche Zusammenhänge. Sie erfordert viel Sinn für das Wesentliche, für Koordination und Teamarbeit, aber auch Beharrlichkeit, Durchsetzungsvermögen und Genauigkeit.

Schwerpunkte: Energietechnik – Haushaltapparate
Idealalter: 35 bis 45 Jahre (Industrieerfahrung)

Sprachen: D, F, E in Wort und Schrift
Arbeitsort: Zürich-Tiefenbrunnen

Sind Sie bereit, diese Herausforderung anzunehmen? Herr M. Jacot-Descombes, der Chef unserer Normenzentrale, gibt Ihnen gerne persönlich oder telefonisch Auskunft (01 / 384 93 75).

Bewerbungen an: **SCHWEIZERISCHER ELEKTROTECHNISCHER VEREIN**
Chef der Normenzentrale Postfach, 8034 Zürich

86



FIBRES OPTIQUES SUISSES

CABLOPTIC

SCHWEIZER GLASFASER

SWISS OPTIC FIBER

COSSONAY

SOCIETE ANONYME DES

CABLERIES & TREFILERIES DE COSSONAY

CH-1305 COSSONAY-GARE TÉL. (021) 87 17 21 TÉLEX 459 600 CABL CH

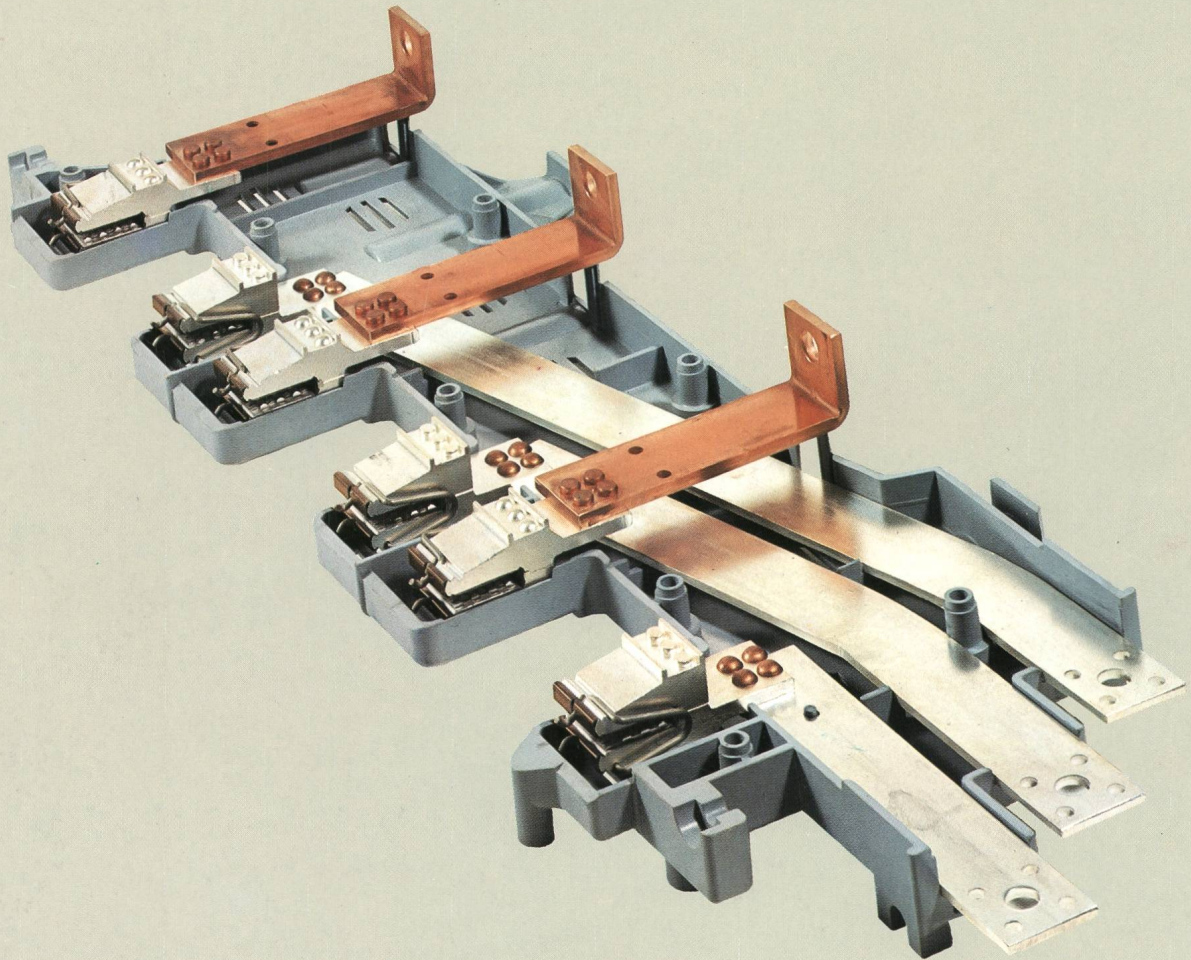
FUCHS

3-POLIG SCHALTBARE, VOLLISOLIERTE LASTTRENN-SICHERUNGEN



Schweizerarbeit
Schweizerqualität

Durch immense Vorteile weltweit einzig auf dem Markt



Rasch montierbar in
Schalttafel oder direkt
an Wand!

2 Gruppen parallel
schaltbar 600 A und 400 A
2 Gruppen 600 A = 1200 A



Schweizerarbeit
Schweizerqualität

Gebaut für garantierte
Dauerbelastung bis zum
1,3fachen Wert:

400 A × 1,3 = 520
600 A × 1,3 = 780
1200 A × 1,3 = 1560

Neueste Kontakt-Konstruktion mit Funkenabreiss-Feder!

Keine zusätzlichen Stützisolatoren oder Träger mehr nö-
Sammelschienen-Befestigung auf Isolierteil RST und O-
Patronen SEV oder DIN gleiche Preise

FUCHS

R. Fuchs-Bamert 8834 Schindellegi
Elektrotechn. Artikel ☎ 01 784 42 41