

Objektyp: **Advertising**

Zeitschrift: **Bulletin des Schweizerischen Elektrotechnischen Vereins, des Verbandes Schweizerischer Elektrizitätsunternehmen = Bulletin de l'Association Suisse des Electriciens, de l'Association des Entreprises électriques suisses**

Band (Jahr): **76 (1985)**

Heft 18

PDF erstellt am: **08.08.2024**

Nutzungsbedingungen

Die ETH-Bibliothek ist Anbieterin der digitalisierten Zeitschriften. Sie besitzt keine Urheberrechte an den Inhalten der Zeitschriften. Die Rechte liegen in der Regel bei den Herausgebern.

Die auf der Plattform e-periodica veröffentlichten Dokumente stehen für nicht-kommerzielle Zwecke in Lehre und Forschung sowie für die private Nutzung frei zur Verfügung. Einzelne Dateien oder Ausdrucke aus diesem Angebot können zusammen mit diesen Nutzungsbedingungen und den korrekten Herkunftsbezeichnungen weitergegeben werden.

Das Veröffentlichen von Bildern in Print- und Online-Publikationen ist nur mit vorheriger Genehmigung der Rechteinhaber erlaubt. Die systematische Speicherung von Teilen des elektronischen Angebots auf anderen Servern bedarf ebenfalls des schriftlichen Einverständnisses der Rechteinhaber.

Haftungsausschluss

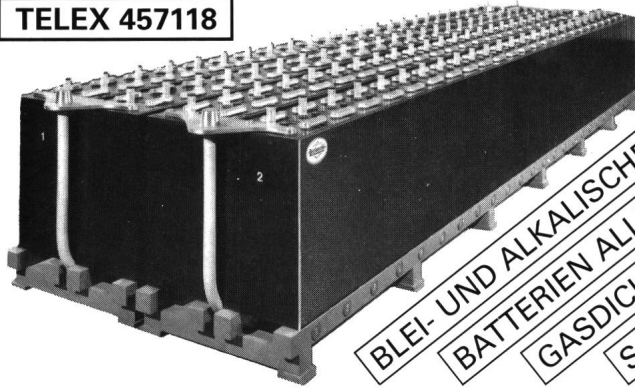
Alle Angaben erfolgen ohne Gewähr für Vollständigkeit oder Richtigkeit. Es wird keine Haftung übernommen für Schäden durch die Verwendung von Informationen aus diesem Online-Angebot oder durch das Fehlen von Informationen. Dies gilt auch für Inhalte Dritter, die über dieses Angebot zugänglich sind.

LECLANCHÉ SA 1401 YVERDON



TELEX 457118

TEL. 024/25 81 21



BLEI- UND ALKALISCHE
BATTERIEN ALLER ART,
GASDICHTE ODER OFFENE,
SOWIE AUTOMATISCHE
LADEGERÄTE FÜR
NOTSTROMVERSORGUNGEN
FINDEN SIE BEI UNS.

Wir
haben
die Lösung
für Ihr Problem.

Das Medium:

Bulletin SEV/VSE

*Führendes Organ für Elektrotechnik
und Elektronik*

Die Leserschaft:

Hoch qualifizierte Entscheidungsträger
(86% Elektroingenieure)

Die Reichweite:

Jedes Exemplar findet im Durchschnitt
4 Leser, total über 29 000 Personen

Das Rezept:

Konzentrierte, kostengünstige Anzeigen-
werbung ohne Streuverluste in einem
kompetent gestalteten redaktionellen
Umfeld

Die Kontaktstelle:

Anzeigenverwaltung Bulletin SEV/VSE,
Telefon 01 / 207 86 32

DREHSPIEGEL-LEUCHTEN



- ⊙ signalisieren rasch, wirkungsvoll und zuverlässig
- ⊙ grösstmögliche Wahrnehmbarkeit dank rotierendem Lichtbündel
- ⊙ übertreffen alle anderen optischen Signalgeber
- ⊙ auch mit eingebautem abfallsverzögertem Relais für Telefonruf lieferbar
- ⊙ für alle Normspannungen von 12 – 220 V
- ⊙ 4 Kalottenfarben, orange, grün, blau, rot
- ⊙ Zubehör: Wandhalter, Masthalter, Schutzkörbe

Preise ab Fr. 317.- ; Verlangen Sie ausführliche Unterlagen!

inkl. Wust
1 Jahr
Garantie



WUNDERLI
ELECTRONICS AG

9413 OBEREGG
Telefon 071-9136 43

Wer nicht wirbt, } - eine harte Wahrheit!
der stirbt

Bulletin SEV/VSE-Leser sind
hoch qualifiziert und kompetent
(91% der Leser haben Einfluss auf
Beschaffungsentscheide)

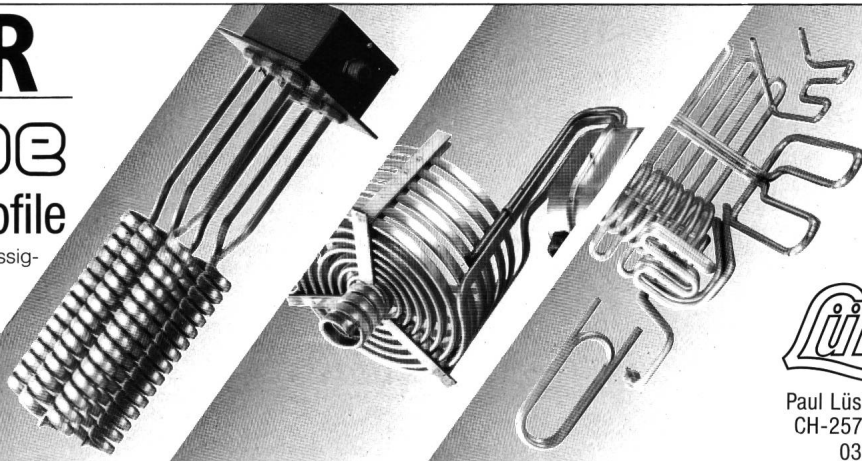
Hier zahlt sich Werbung direkt aus!

LÜSCHER

Heizstäbe

Flach- und Rundprofile

Tauchsieder oder Einbauelemente für Flüssigkeitsbeheizung sowie als Strahlungs- oder Konvektionsheizelemente. Einzelfertigungen sind genauso unsere Spezialität wie Serienheizelemente. Wir lösen komplizierte Heizprobleme dank jahrzehntelanger Erfahrung und liefern alle Ersatzheizelemente für industrielle und gewerbliche Anwendungen.



Paul Lüscher-Werke
CH-2575 Täuffelen
032 - 86 15 45

Die Hausinstallationsvorschriften des SEV (HV) werden als 3. Ausgabe, völlig neu bearbeitet und wesentlich erweitert, am 1. Juni 1985¹ in Kraft gesetzt. Mit diesen Änderungen und Ergänzungen haben die HV einen sehr grossen Umfang angenommen. Die Teile 1, 2 und 3 mussten aus Platzgründen in eigenen Ringordnern untergebracht werden. Der ehemalige Teil 4 (die Mitteilungen des Eidg. Starkstrominspektorates) wurde als Anhang in den Teil 1 integriert. Beibehalten wurde hingegen das für die Auflage von 1974 eingeführte Loseblatt-System sowie das Format A5 für die Teile 1 und 2.

Die HV, Ausgabe 1985, bestehen aus:

- SEV 1000-1.1985, Teil 1: Vorschriften (und Anhang: Mitteilungen des Eidg. Starkstrominspektorates)
- SEV 1000-2.1985, Teil 2: Beispiele und Erläuterungen (B+E)
- SEV 1000-3.1985, Teil 3: Internationale Normen (Format A4)

Teil 2, Beispiele und Erläuterungen, und Teil 3, Internationale Normen, bilden integrierenden Bestandteil der HV.

Die wesentlichen Änderungen und Ergänzungen betreffen die Einführung eines eigenen Abschnittes für Anlagen in explosionsgefährdeten Bereichen, die Einführung eines Teilobligatoriums für die Anwendung der FI-Schutzschaltung, die Kennzeichnung von Leitern, insbesondere die Einführung der hellblauen Farbe für den Neutralleiter¹. Die Beispiele und Erläuterungen wurden auf den doppelten Inhalt erweitert, was zur Herausgabe eines eigenen Ringordners zwang. Besonders zu nennen sind B+E zu Schalt- und Verteilanlagen (Ziffern 35 900 und 43 900), Sicherheit der Verbindung (Neutralleiterverbindung), Bemessung und Überstromschutz der Leiter, thermische Probleme an Überstromunterbrechern und Potentialausgleich. Der Teil 3 signalisiert den Beginn der Einführung der internationalen Harmonisierungsbestrebungen in unsere nationalen HV.

Preis der HV, SEV 1000-1.1985, SEV 1000-2.1985 und SEV 1000-3.1985, 3. Ausgabe, Fr. 150.- (für Mitglieder des SEV: Fr. 105.-)

Bestellungen sind zu richten an:

Schweizerischer Elektrotechnischer Verein
Drucksachenverwaltung
Postfach
8034 Zürich
Tel. 01 / 384 91 11

Der Abonnementsdienst für die HV

Wie bisher besteht auch für die neuen HV die Möglichkeit, durch die Eintragung in der speziellen Adresskartei, sich die laufende Zustellung aller Änderungs- und Ergänzungsblätter zu sichern; die HV bleiben dadurch immer aktuell.

¹ Als Datum der Inkraftsetzung der Ziffer 41 214.2, Kennzeichnung des Potentialausgleichleiters, des Schutzleiters, des PEN-Leiters und des Neutralleiters, wird, in Abweichung vom allgemeinen Inkraftsetzungsdatum 1. Juni 1985, der 1. Oktober 1985 festgelegt. Für diese Ziffer gilt auch eine Übergangsfrist, welche vom Eidg. Starkstrominspektorat auf den 31. Dezember 1989 festgelegt wurde (siehe Mitteilung des ESTI, Nr. 24, beiliegend zu den HV).

La troisième édition, entièrement remaniée et nettement élargie, des Prescriptions de l'ASE sur les installations électriques intérieures (PIE) entrera en vigueur le 1er juin 1985¹. Par l'introduction de ces modifications et compléments, les PIE ont pris un volume très important. Les parties 1, 2 et 3, pour des raisons de place, ont dû être introduites chacune dans son propre classeur à anneaux. L'ancienne partie 4 (Communications de l'Inspection fédérale des installations à courant fort) a été intégrée en annexe à la partie 1. Par contre, le système de feuillets détachables format A5, introduit pour l'édition 1974, a été maintenu pour les parties 1 et 2.

L'édition 1985 des PIE se présente comme suit:

- ASE 1000-1.1985, partie 1: Prescriptions (et appendice: communications de l'Inspection fédérale des installations à courant fort)
- ASE 1000-2.1985, partie 2: Exemples et commentaires (E+C)
- ASE 1000-3.1985, partie 3: Normes internationales (format A4)

La partie 2, Exemples et commentaires, et la partie 3, Normes internationales, font partie intégrante des PIE.

Les parties essentielles de ces modifications et compléments concernent l'introduction d'une section propre pour les installations dans les emplacements explosibles, l'introduction d'une obligation partielle de l'application du couplage de protection à courant de défaut (FI), la désignation des conducteurs, tout particulièrement l'introduction de la couleur bleu clair pour le conducteur neutre¹. Les Exemples et commentaires ont doublé de volume, ce qui a nécessité la création de leur propre classeur à anneaux. Il y a lieu de relever particulièrement les E + C pour les installations de couplage et de distribution (chiffres 35 900 et 43 900), la sécurité des jonction (bornes déconnectables de neutre), les problèmes thermiques liés aux coupe-surintensité et aux liaisons équipotentielles. La partie 3 annonce le début de l'intégration des documents d'harmonisation internationaux dans nos PIE nationales.

Prix des PIE, ASE 1000-1.1985, ASE 1000-2.1985 et ASE 1000-3.1985, 3e édition: Fr. 150.- (Fr. 105.- pour les membres de l'ASE).

Les commandes doivent être adressées à:

Association suisse des électriciens
Administration des imprimés
Case postale
8034 Zurich
Tél. 01/384 91 11

Service d'abonnement aux PIE

Comme précédemment, il est possible, pour les nouvelles PIE, de recevoir automatiquement toutes les feuilles de modifications et de compléments, en se faisant inscrire dans le fichier spécial d'adresses; de la sorte, on disposera de PIE constamment tenues à jour.

¹ La date de mise en vigueur du chiffre 41 214.2, Repérage du Conducteur d'équipotentialité, du conducteur de protection, du conducteur PEN et du conducteur neutre, a été fixée exceptionnellement au 1er octobre 1985 au lieu du 1er juin 1985, date de la mise en vigueur générale des PIE. Pour ce qui concerne également ce chiffre, un délai transitoire a été fixé par l'Inspection fédérale des installations à courant fort au 31 déc. 1989 (voir Communication, No 24, de l'IF annexée aux PIE).

Le prescrizioni sugli impianti elettrici interni dell'ASE (PII), entrano in vigore il 1° giugno 1985¹, completamente rinnovate e notevolmente ampliate. Con queste modifiche e complementi le PII hanno assunto una dimensione veramente notevole. Le parti 1, 2 e 3 hanno dovuto essere raccolte per motivi di spazio in classificatori propri. La parte 4 di prima (le comunicazioni dell'Ispektorato federale degli impianti a corrente forte) è stata integrata come appendice nella parte 1. Si è mantenuto sia il sistema di fogli mobili introdotto nell'edizione del 1974 sia il formato A5 per le parti 1 e 2.

La composizione delle PII edizione 1985 è la seguente:

- ASE 1000-1.1985, Parte 1: Prescrizioni (e appendice: Comunicazioni dell'Ispektorato federale degli impianti a corrente forte)
- ASE 1000-2.1985, Parte 2: Esempi e schiarimenti (E+S)
- ASE 1000-3.1985, Parte 3: Norme internazionali (formato A4)

Parte 2, esempi e schiarimenti e parte 3, norme internazionali sono componenti integranti delle PII.

Le modifiche ed aggiunte più rilevanti riguardano l'introduzione di una sezione propria per impianti in zone presentanti pericolo di esplosione; l'introduzione di una parte obbligatoria per l'impiego della connessione protettiva a corrente di difetto (FI); la marcatura dei conduttori, specialmente l'introduzione del colore blu chiaro per il conduttore neutro¹. Gli esempi e schiarimenti sono stati raddoppiati, fatto questo che ha imposto l'edizione di un classificatore specifico. Specialmente da menzionare sono gli E+S concernenti impianti di manovra e di distribuzione (cifre 35 900 e 43 900), sicurezza della congiunzione (congiunzione del neutro), dimensionamento e protezione contro le sovrintensità dei conduttori, problemi termici per i ruttori di sovrintensità e collegamento equipotenziale. La parte 3 rappresenta la fase iniziale dell'applicazione delle direttive internazionali di armonizzazione delle nostre PII nazionali.

Prezzo delle PII, ASE 1000-1.1985, ASE 1000-2.1985 e ASE 1000-3.1985, 3ª edizione: Fr. 150.- (per i soci dell'ASE: Fr. 105.-)

Indirizzare le ordinazioni a:

Associazione Svizzera degli Elettrotecnici
Amministrazione stampa
Casella postale, CH-8034 Zurigo
Tel. 01 / 384 91 11

Il servizio di abbonamento alle PII.

Come finora, sussiste anche per le nuove PII la possibilità, mediante l'iscrizione nella cartoteca speciale degli indirizzi, di assicurarsi la consegna continua di tutti i fogli di modifica e di aggiunta; le PII risultano così sempre aggiornate.

¹ Come data dell'entrata in vigore delle cifre 41 214.2, Distinzione del conduttore equipotenziale, del conduttore protettivo, del conduttore PEN e del conduttore neutro, è fissato il 1° ottobre 1985, posticipando la data generale di messa in vigore del 1° giugno 1985. Per queste cifre vale anche un periodo di transizione, che è stato fissato dall'Ispektorato federale degli impianti a corrente forte al 31 dicembre 1989 (vedi comunicazione, No. 24, dell'Ispektorato suddetto, allegato alle PII).

Stellenangebote

Kanton St. Gallen, Baudepartement

Die Tiefbau- und Strassenverwaltung sucht für den Unterhalt der elektrischen Anlagen (SOS-Telefone, elektronische Steuerungen, Notstromanlagen, Strassen- und Tunnelbeleuchtungen) der Nationalstrassen einen

Elektromonteur

mit abgeschlossener Berufslehre. Verlangt werden gute theoretische Kenntnisse und praktische Erfahrungen auf elektronischen Steuerungen. Erforderlich ist die Autofahrbewilligung der Kat. B. Es erwartet Sie eine verantwortungsvolle, vielseitige und selbständige Arbeit. Stellenantritt nach Vereinbarung.

Ihre Bewerbung mit den üblichen Unterlagen richten Sie bis 15. Oktober 1985 an das

Baudepartement des Kantons St. Gallen

Lämmli Brunnenstrasse 54, 9001 St. Gallen

Auskünfte erteilt Ihnen gerne August Heuberger (Tel. 071 / 21 30 64).

112

Suchen Sie einen qualifizierten Fachmann?



Bulletin



der richtige Platz für Ihr
Stelleninserat!

Anzeigenverwaltung Bulletin SEV/VSE
Postfach 229 8021 Zürich

Für eine Gesellschaft in **Westafrika** suchen wir den verantwortlichen, erfahrenen

Leiter des elektrischen Betriebes und Unterhalts

Die Gesellschaft befasst sich mit der Förderung von Bauxit im Tagebau, Produktion etwa 1,1 Mio. t p.a.

Aufgaben:

- Organisation und Überwachung des Betriebes, des Unterhalts und der Neuerstellung
 - aller elektrischen Anlagen in den Dieselmotorkraftwerken (1 Kraftwerk mit Schwerölbetrieb und 1 Reservekraftwerk mit Dieselölbetrieb)
 - der 33 kV-, 6,6 kV- und 0,4 kV-Schaltanlagen und Übertragungs-Leitungen (Freileitungen + Kabelleitungen)
 - in den elektrischen Verteilungen und Steuerungen der Produktionsanlagen
- Leitung der Reparaturwerkstätten für
 - Elektromotoren
 - elektrische Ausrüstung der Kraftfahrzeuge (Lastwagen, Personenwagen)
 - Funk- und Telephonausrüstung, Klimageräte, Laborausrüstungen
- Führung von etwa 15 einheimischen Mitarbeitern

Anforderungen:

- Lehre als EI-Mechaniker oder EI-Installateur mit Meisterprüfung, evtl. HTL
- Kenntnisse/Weiterbildung in Elektronik
- mindestens 5 Jahre Praxis
- gute E-Kenntnisse
- verheiratete Bewerber werden bevorzugt

Die Anstellungsbedingungen sind attraktiv (Firmencamp, Primarschule mit Schweizer Lehrer, regelmässige Heimaturlaube usw.)

Interviews werden Ende Oktober in Zürich durchgeführt. Stellenantritt: etwa Anfang 1986

Interessenten senden Ihr Curriculum Vitae mit Zeugniskopien bitte an:



Kaderconsult

Unternehmens- und Personalberatung
lic. oec. R. Baucia
Dufourstrasse 49
8008 Zürich
Telefon 01/251 26 80 - 01/251 27 22

111

L'Administration Communale Lausannoise

cherche

ingénieur d'exploitation

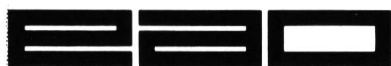
division exploitation

titulaire du diplôme d'ingénieur ETS, ayant de l'expérience dans l'exploitation des réseaux électriques en moyenne et basse tension.

Travaux et études liés à l'exploitation d'un réseau urbain de distribution d'électricité. Connaissances en technique de mesurage et en informatique. Permis de conduire demandé. Le candidat sera astreint à effectuer un service de piquet.

Offres manuscrites à adresser à la direction des services industriels, service de l'électricité, case postale 312, 1000 Lausanne 9.

110



Lösungen nach Mass

Massgeschneiderte Problemlösungen mittels Transformatortechnik und Leistungselektronik – darin sind wir stark. Umfassendes Know-how, erworben in engem Kontakt mit unsern Kunden, und eine leistungsfähige und flexible Organisation machen uns zum kompetenten Partner einer anspruchsvollen Kundschaft in Industrie, EW, Verkehrsbetrieben und Ingenieurbüros.

Noch ist das Marktpotential nicht ausgeschöpft. Darum verstärken wir unser Team mit zwei qualifizierten

Verkaufsingenieuren Transformatoren/Stromversorgungen

«Probleme erfassen und wirtschaftliche Lösungen organisieren» – wenn Sie Ihre Aufgabe als Verkäufer so sehen, dann sind wir auch für Sie der richtige Partner.

Ein Ingenieurstudium mit Schwerpunkt Starkstromtechnik (oder eine ähnliche Ausbildung), Erfahrung im Verkauf von Investitionsgütern und möglichst gute Sprachkenntnisse in Französisch oder Englisch – das ist das Rüstzeug, das Sie idealerweise mitbringen sollten.

Wir haben unsere Ziele hoch gesteckt – aber wir werden sie erreichen. Dank einer Mannschaft, die an der Erfolg glaubt. Und einem Management, das in gute Leute und ihre Ideen investiert.

Gerne informieren wir Sie ausführlicher. Bitte, senden Sie uns Ihre Unterlagen oder rufen Sie Herrn Koch, unsern Personalchef, an. Danke.

ELEKTRO-APPARATEBAU OLTEN AG

Tannwaldstrasse 88 CH-4601 Olten Tel. 062 252250

108



Die Atel ist eine der führenden Unternehmungen zur Erzeugung und Verteilung von elektrischer Energie. Für den Einsatz und die Überwachung unserer zahlreichen Produktions-, Schalt- und Übertragungsanlagen betreiben wir ein über einen grossen Teil der Schweiz verzweigtes Fernmeldernetz, welches durch eine Gruppe von Ingenieuren und Fachleuten unterhalten und ausgebaut wird. Einem

Elektroingenieur ETH oder HTL

Fachrichtung Fernmeldetechnik

mit mehrjähriger Erfahrung in diesem Fachgebiet bieten wir eine ausbaufähige

Kaderstelle

als Leiter unserer Gruppe für Fernwirkanlagen.

Vom etwa 35 bis 45 Jahre alten Bewerber erwarten wir Kenntnisse im Bau und Unterhalt der verschiedenen Kommunikationsmittel einer Elektrizitätsgesellschaft, Organisations- und Verhandlungsgeschick, Gewohnheit zur Führung einer Gruppe von Mitarbeitern und einem dynamischen Betrieb entsprechendes Engagement. Französisch- und Englischkenntnisse sind erwünscht.

Unserem neuen Mitarbeiter bieten wir fortschrittliche Anstellungsbedingungen und Sozialleistungen, den erbrachten Leistungen entsprechende Honorierung und ein angenehmes Arbeitsklima bei weitgehend selbständiger Tätigkeit.

Fühlen Sie sich von dieser Position angesprochen, bitten wir Sie, Ihre schriftliche Bewerbung mit den üblichen Unterlagen an unsere Direktion zu richten.

100

Aare-Tessin AG für Elektrizität 4600 Olten
Bahnhofquai 12-14 Telefon 062 3171 11



Zur raschmöglichen Ergänzung unseres Teams suchen wir einen jüngeren

Elektroingenieur HTL

Das Arbeitsgebiet umfasst:

- Planung und Projektierung von Hoch- und Niederspannungsleitungen in unseren Kabel- und Freileitungsnetzen sowie von Strassenbeleuchtungsanlagen
- Verhandlungen mit Behörden und Privaten

Es handelt sich um eine ausbaufähige, nach der gründlichen Einarbeitung weitgehend selbständige Stelle mit Aussendiensttätigkeit.

Wir erwarten:

- Aufgeschlossenheit, Bereitschaft zur Zusammenarbeit im Team
- gutes technisches und wirtschaftliches Verständnis für die Belange der elektrischen Energieversorgung
- Verhandlungsgeschick und angenehme Umgangsformen
- Diplomabschluss an einer Höheren Technischen Lehranstalt mit Fachrichtung Energietechnik
- Praxis auf dem erwähnten Gebiet erwünscht

Wir bieten:

- fortschrittliche Anstellungsbedingungen
- angenehmes Arbeitsklima

Wir freuen uns auf Ihre schriftliche Bewerbung mit den üblichen Unterlagen. Verlangen Sie bitte unseren Bewerbungsbogen, der Ihnen Ihre Anmeldung wesentlich erleichtert. Unser Herr R. Gut erteilt Ihnen gerne am Telefon diskret und unverbindlich erste Auskünfte.

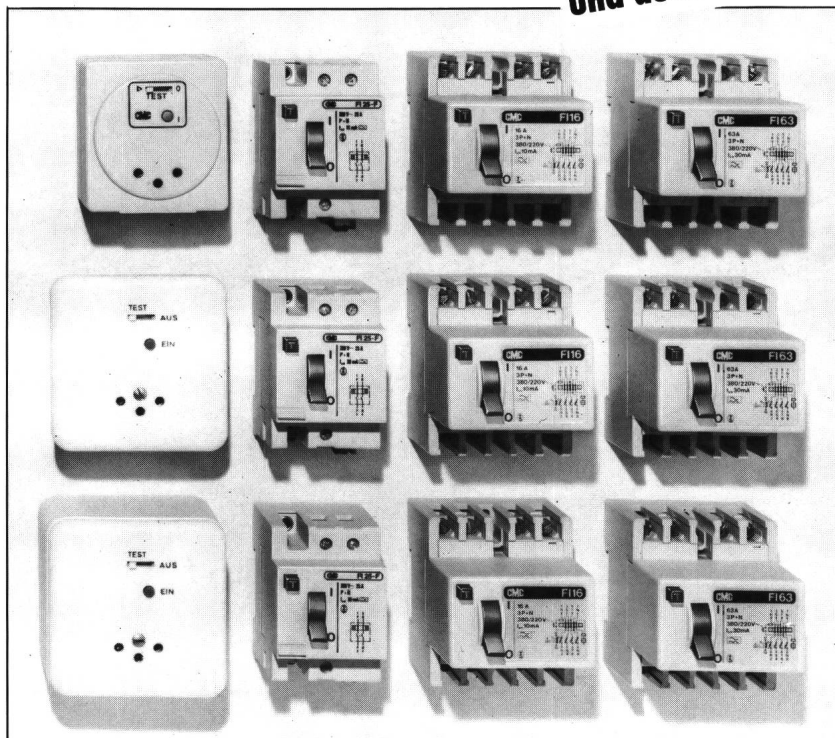
Elektra Baselland

Mühlemattstrasse 6, 4410 Liestal, Tel. 061 / 91 15 00

109

Das grosse Leistungs-Angebot Fehlerstrom-Schutztechnik von CMC

Damit Sie das Obligatorium erfüllen
und ausbauen können



Ob Sie Ihre neuen Elektro-Installationen nur mit dem obligatorischen Mindest- oder mit dem voll ausgebauten FI-Schutz versehen: CMC hat für Sie das grosse Leistungs-Angebot: Erstens ein grosses Sortiment hochqualitativer FI-Apparate zum Installieren, Montieren und Verkaufen. Alle funktionswichtigen Teile sind korrosionsbeständig. Zweitens ein langjähriges Anwendungs-Know-how mit einem umfangreichen Beratungsservice.

Drittens prompte Lieferung durch Ihren Elektro-Grossisten oder direkt von CMC: 053/8 16 66.

Bitte senden Sie mir sofort:

- Informationen über Ihr grosses FI-Sortiment
- Ihr neues Handbuch «besser schützen und schalten» mit vielen Beispielen für FI- und Leitungsschutz

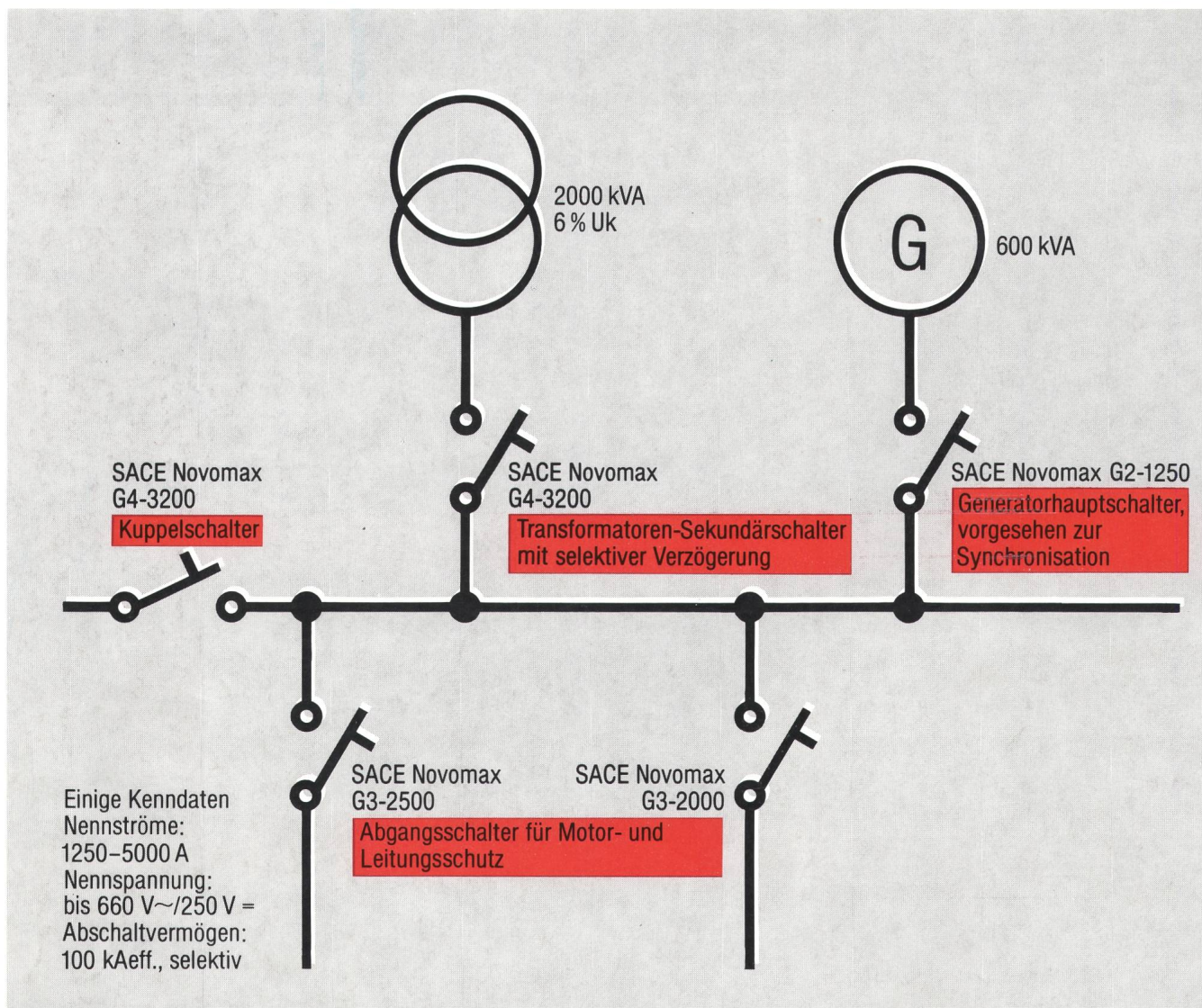
Name, Adresse, Firma

CMC

CMC Carl Maier+Cie AG, Elektrische Schaltapparate und Steuerungen, CH-8201 Schaffhausen/Schweiz

Telefon 053 816 66, Telex 76 486

Der erste Schritt zur sicherungslosen Hauptverteilung.



SACE-Leistungsschalter der Reihe NOVOMAX G2 – G5 lassen sich universell einsetzen und bieten grösste Sicherheit. Profitieren Sie bei der Planung Ihrer Energieverteilanlagen von den Erfahrungen unserer fachlich kompetenten Verkaufsingenieure. Sie stehen Ihnen für die Lösung Ihrer Probleme zur Verfügung.

BBC Aktiengesellschaft
 Brown, Boveri & Cie.

BBC Normelec
 Riedstrasse 6
 8953 Dietikon
 Telefon 01/743 41 11

