

Objektyp: **Advertising**

Zeitschrift: **Bulletin des Schweizerischen Elektrotechnischen Vereins, des Verbandes Schweizerischer Elektrizitätsunternehmen = Bulletin de l'Association Suisse des Electriciens, de l'Association des Entreprises électriques suisses**

Band (Jahr): **77 (1986)**

Heft 8

PDF erstellt am: **11.07.2024**

### **Nutzungsbedingungen**

Die ETH-Bibliothek ist Anbieterin der digitalisierten Zeitschriften. Sie besitzt keine Urheberrechte an den Inhalten der Zeitschriften. Die Rechte liegen in der Regel bei den Herausgebern.

Die auf der Plattform e-periodica veröffentlichten Dokumente stehen für nicht-kommerzielle Zwecke in Lehre und Forschung sowie für die private Nutzung frei zur Verfügung. Einzelne Dateien oder Ausdrucke aus diesem Angebot können zusammen mit diesen Nutzungsbedingungen und den korrekten Herkunftsbezeichnungen weitergegeben werden.

Das Veröffentlichen von Bildern in Print- und Online-Publikationen ist nur mit vorheriger Genehmigung der Rechteinhaber erlaubt. Die systematische Speicherung von Teilen des elektronischen Angebots auf anderen Servern bedarf ebenfalls des schriftlichen Einverständnisses der Rechteinhaber.

### **Haftungsausschluss**

Alle Angaben erfolgen ohne Gewähr für Vollständigkeit oder Richtigkeit. Es wird keine Haftung übernommen für Schäden durch die Verwendung von Informationen aus diesem Online-Angebot oder durch das Fehlen von Informationen. Dies gilt auch für Inhalte Dritter, die über dieses Angebot zugänglich sind.

## Das Medium:

# Bulletin SEV/VSE

Führendes Organ für Elektrotechnik  
und Elektronik

## Die Leserschaft:

Hoch qualifizierte Entscheidungsträger  
(86% Elektroingenieure)

## Die Reichweite:

Jedes Exemplar findet im Durchschnitt  
4 Leser, total über 29 000 Personen

## Das Rezept:

Konzentrierte, kostengünstige Anzeigen-  
werbung ohne Streuverluste in einem  
kompetent gestalteten redaktionellen  
Umfeld

## Die Kontaktstelle:

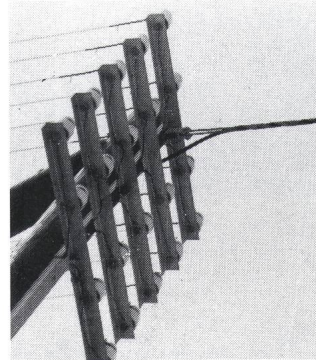
Anzeigenverwaltung Bulletin SEV/VSE,  
Telefon 01 / 207 86 32



**Ihre Wildegger Kabelmacher**  
präsentieren

## Luftkabel von KIW

Selbsttragende Luftkabel für  
Steuer-, Signal- und Energieübertragung



Verlangen Sie techn.  
Unterlagen und Preislisten

**FAWIL®-Schlauch**  
Kunstfaserzugentlastung im  
äusseren Mantel integriert

**FAWILPORT®**  
Kunstfasertragseil als  
Zugentlastung am  
Elektrokabel angespritzt

**STAWILPORT®**  
Stahlseil als Zugentlastung  
am Elektrokabel angespritzt

**FAWIL® P1x2**  
Einführungskabel mit  
Kunstfaserzugentlastung  
in den Adern



**Kupferdraht-Isolierwerk AG**  
**CH-5103 Wildeggen 064 53 19 61**

## ERSTE HILFE PREMIERS SECOURS PRIMI SOCCORSI

### Die neuen Erste-Hilfe-Tafeln sind eingetroffen

Format	Preis	
	Mitglieder	Nichtmitglieder
297×420 mm	Fr. 21.-	Fr. 26.-
297×210 mm	Fr. 15.-	Fr. 20.-

#### Bestellungen:

Die Erste-Hilfe-Tafeln sind zu beziehen beim  
**Schweiz. Elektrotechnischen Verein**  
Drucksachenverwaltung  
Postfach  
8034 Zürich  
Tel. 01 / 384 92 37 oder 38

Für Bestellungen vor dem 31.12.1986 wird ein genereller  
Einführungsrabatt von 15% gewährt (kein Mengenrabatt).

Porti, Frachten und Verpackung gehen zu Lasten des  
Bestellers.

#### Anmerkung:

Gemäss Verfügung des Eidg. Starkstrominspektorates  
müssen bis zum **31. Dezember 1987** sämtliche bisherigen  
Erste-Hilfe-Tafeln durch die neuen Tafeln Ausgabe 1986  
ersetzt werden.

### Les nouvelles plaques de premiers secours sont disponibles

Format	Prix	
	Membres de l'ASE	Non-membres
297×420 mm	Fr. 21.-	Fr. 26.-
297×210 mm	Fr. 15.-	Fr. 20.-

#### Commandes:

Veuillez commander les plaques premiers secours à  
**Association Suisse des Electriciens - ASE**  
Administration des Imprimés  
Case postale  
8034 Zurich  
Tél. 01 / 384 92 37 ou 38

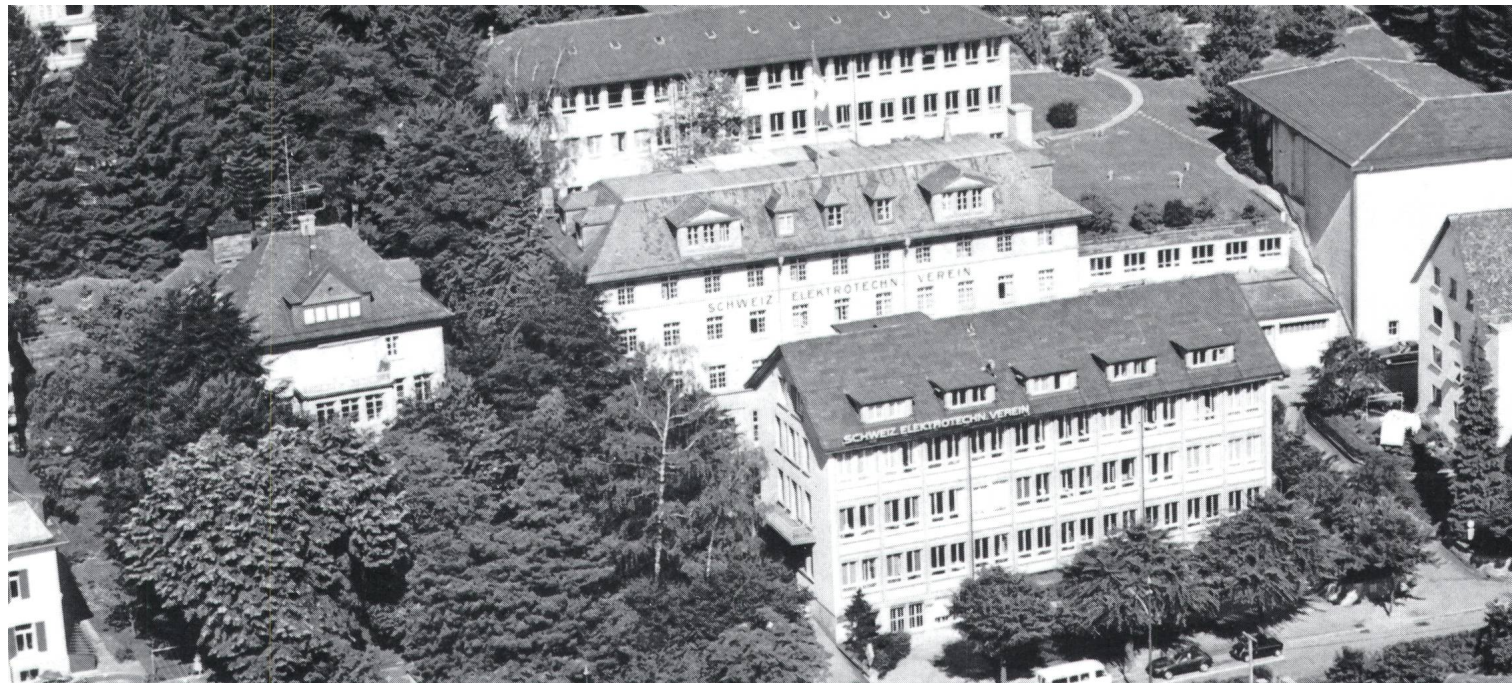
Il n'y a pas de rabais de quantité, mais les commandes  
passées avant le 31.12.1986 bénéficient d'un rabais géné-  
ral de lancement de 15%.

Frais d'affranchissement, de port et d'emballage à la char-  
ge du client.

#### Remarque:

Conformément à une décision de l'Inspection fédérale  
des installations à courant fort (STI), les nouvelles plaques  
premiers secours édition 1986 sont obligatoirement à sub-  
stituer avant le **31.12.1987** à tous les modèles antérieurs.

## ERSTE HILFE PREMIERS SECOURS PRIMI SOCCORSI



Schweizerischer Elektrotechnischer Verein – Materialprüfanstalt und Eichstätte

Die **Eichstätte** des **SEV** bietet ihre Dienste an:

### **Zähler-Prüfstelle**

für die Revision, Reparatur oder den Umbau sowie die amtliche Prüfung von Elektrizitätszählern jeglicher Art

### **Instrumenten-Werkstätte**

für die Revision, Reparatur und Eichung von:  
Volt-, Ampère- und Wattmeter bis Klasse 0,1  
Widerstands-Messgeräte und -Normale ( $\pm 0,05\%$ )  
Registrierinstrumente für Drehstrom und Wechselstrom  
Pyrometer, Temperaturschreiber, Temperaturregler usw.

### **Abnahmen und Messwandler-Prüfstelle**

Abnahmeversuche an elektrotechnischen Erzeugnissen im In- und Ausland  
Expertisen und Beratung  
Fortschritts- und Qualitätskontrolle  
Eichung von Messwandlern

Auskunft erteilt: D.Vetsch, intern 368



**Schweizerischer  
Elektrotechnischer Verein**

Seefeldstrasse 301, Postfach, CH-8034 Zürich  
Telefon 01 / 384 91 11, Telex 56047 SEV CH

## Stellenangebote

### Gemeindewerke Pfäffikon ZH

Wir suchen für unsere Gemeindewerke einen

## Chefmonteur

#### Aufgabenbereich:

- Stellvertretung des Betriebsleiters
- Mitarbeit bei Planung und Bau von Neuanlagen sowie beim Unterhalt bestehender Anlagen
- Führen der Unterhaltsequipe des Elektrizitätswerkes und der Wasserversorgung
- Organisation und Überwachen der Arbeitsvorbereitungen, des Rapport- und Bestellwesens

Der Stellenbeschrieb gibt detailliert Auskunft über den interessanten Aufgabenbereich.

#### Anforderungen:

- Meisterprüfung oder gleichwertige Ausbildung
- selbständiges, speditives und pflichtbewusstes Arbeiten
- Fähigkeit zur Führung einer Arbeitsgruppe von 8 bis 10 Mann
- gute Umgangsformen und Verhandlungsgeschick

Wir bieten eine selbständige und verantwortungsvolle Dauerstelle, eine gute Entlohnung, vorzügliche Sozialleistungen sowie Anschluss an die gemeindeeigene Pensionskasse.

Stellenantritt per 1. Juni 1986 oder nach Vereinbarung.

Weitere Auskünfte erteilt gerne der Werkvorstand, Gemeinderat Wolfgang Bamert, Tel. 950 24 25 oder 950 11 22.

Bewerbungen mit den üblichen Unterlagen, Foto sowie Angabe der Gehaltsansprüche sind bis **spätestens 20. Mai 1986 an den Gemeinderat Pfäffikon**, Hochstrasse 1, 8330 Pfäffikon, zu richten.

Der Gemeinderat

77

## EPSIC

École professionnelle de la SIC  
Rue de la Vigie 12, 1003 Lausanne  
☎ (021) 24 77 77

met au concours le poste suivant:

## 1 maître pour l'enseignement

aux monteurs-électriciens

**Titre souhaité:** Ingénieur ETS en électricité ou Maîtrisé fédérale de monteur-électricien.

**Conditions générales:** Voir Feuille des Avis Officiels du 22.4.86

**Offres de service:** à adresser avec curriculum vitae complet, copies de diplômes et certificats, au **Service cantonal de la formation professionnelle, Caroline 13, 1003 Lausanne**, accompagnées de la formule de candidature à disposition auprès du **Service ou à la direction de l'EPSIC**

**Délai de postulation:** 15.5.1986

**Renseignements:** Direction de l'EPSIC.

68

## stationen bau ag

Schützenhausstrasse 2 5612 Villmergen

Neue Ziele für die Zukunft hat sich die Firmengruppe

### Stationenbau AG + Kabinenbau AG

gesetzt. Erweiterung des Angebots von Normeinheiten für die wertvolle Gestaltung einer sicheren Energieverteilung. Rationelle Fabrikation von Verteil-, Schalt-, Mess- und Steuerungsanlagen für alle Anforderungen.

Wir suchen für die Firma Stationenbau AG in Villmergen eine Unternehmer-Persönlichkeit als

## Direktor

Diese verantwortungsvolle Position verlangt gute fachtechnische Kenntnisse als

### Elektroingenieur HTL

Berufserfahrung, Organisationstalent, Durchstehvermögen und Sicherheit im Anlagenbau für die Energieverteilung und in der Personalführung.

Interessenten im Alter von etwa 35-40 Jahren bewerben sich bei der Firma Stationenbau AG, 5612 Villmergen.

Telefonische Auskunft erteilt unter absoluter Diskretion der Firmenleiter Fritz Borner

Telefon 057 / 21 12 61

## stationen bau ag

65



Im Rahmen der Nachfolgeplanung suchen wir einen vielseitigen, jüngeren

## Elektroingenieur HTL

der Fachrichtung Starkstrom, dem wir nach einer gründlichen Einarbeitung in einigen Jahren die fachliche und personelle Führung eines Kraftwerkes übertragen können.

Als Voraussetzung erwarten wir eine mehrjährige Erfahrung auf dem Gebiet der Kraftwerks- und/oder Schaltanlagenausrüstung, Selbständigkeit und Einsatzbereitschaft sowie die Eignung zur Führung einer grösseren Belegschaft.

Falls Sie sich für diese anspruchsvolle Tätigkeit interessieren, senden Sie bitte Ihre ausführliche Bewerbung an

**Nordostschweizerische Kraftwerke AG**  
Energieverkehr und Betrieb, Postfach, 5401 Baden

72

# Bergeller Kraftwerke

Die Bergeller Kraftwerke des Elektrizitätswerks der Stadt Zürich umfassen fünf hydraulisch weitgehend zusammenhängende Kraftwerkstufen. Mit einer Gesamtleistung von 190 MW und einer Jahresproduktion von 466 GWh erzeugen sie hauptsächlich hochwertige Spitzenenergie. Die modernen Anlagen sind voll automatisiert und von Löbbia aus zentral ferngesteuert.

## BETRIEBSLEITER

Der Betriebsleiter ist verantwortlich für die selbständige Führung des Betriebs und für die Planung und Organisation des Unterhalts der Anlagen. Er ist der Vertreter des EWZ im Bergell. – Sein Stellvertreter tritt Ende dieses Jahres in den Ruhestand. Er soll abgelöst werden durch den Mann, der sich auf dieser Position für die Übernahme der Betriebsleitung gründlich vorbereitet und per 1.1.1989 die Nachfolge des dann zumal zurücktretenden Vorgesetzten antritt.

## El.-Ingenieur HTL Starkstrom

Geeignete Kandidaten sind verantwortungsfreudige Starkstrom-Ingenieure mit mehrjähriger Erfahrung in Energieproduktion und/oder -verteilung (EW, Versuchslabor, Montageleitung). Sie zeichnen sich durch eine selbständige, gefestigte Persönlichkeit, breites technisches Interesse und gute Führungsqualitäten aus, und sie sind zu einem langfristigen Engagement bereit. Sprachen: Deutsch, Italienischkenntnisse. Idealalter: 30-40.

Zur Abklärung des gegenseitigen Interesses bitten wir um Ihr Curriculum vitae an H.H. Baumann, **MSL (Schweiz) AG**, Signaustasse 9, 8008 Zürich, Tel. 01 / 69 49 90 (Ref. 7019-S).

Der Name MSL bürgt seit 30 Jahren weltweit für absolute Diskretion. Wir machen keine Rückfragen und stellen Sie unserem Auftraggeber nur nach ausdrücklicher Absprache vor.

# MSL

Management Selection Ltd. – Suche und Auswahl von Führungskräften. Niederlassungen in: Australien (2), Belgien, Deutschland (2), Frankreich (3), Grossbritannien (5), Holland, Irland, Italien, Mittelost, Schweden, Schweiz, Südafrika (4), USA (5).

## INTERNATIONALE UNTERNEHMENSBERATER

59



**TECHNIKUM WINTERTHUR  
INGENIEURSCHULE**

## Lehrstellen für Elektrotechnische Fächer

Am Technikum Winterthur Ingenieurschule sind auf Beginn Wintersemester 1987/88 (Stellenantritt 1. November) zwei Lehrstellen für elektrotechnische Fächer mit folgendem Anforderungsprofil zu besetzen:

Lehrstelle 1: Schwerpunkt des Unterrichts im Bereich Digitaltechnik und Informatik. Dazu ist eine mehrjährige Industrieerfahrung in der Entwicklung digitaler Hardware, in Mikrocomputertechnik und Software-Engineering-Entwicklung erforderlich.

Lehrstelle 2: Schwergewicht des Unterrichts im Bereich analoge Nachrichtentechnik. Dazu ist eine mehrjährige Industrieerfahrung in den Gebieten der Hardware-Entwicklung für drahtgebundene und drahtlose Nachrichtentechnik und moderne Messtechnik erforderlich.

Die Stelleninhaber sollten in der Lage sein, auch Grundlagen der Elektrotechnik zu unterrichten. Die Stundenverpflichtung beträgt 22 Wochenstunden.

Ingenieure mit abgeschlossener Hochschulbildung und mehrjähriger Industriepraxis, die Freude haben, in Zusammenarbeit mit Kollegen einen modernen Unterricht in Theorie in Kombination mit Laborübungen aufzubauen sind gebeten, die Bewerbungsunterlagen beim Direktionssekretariat des Technikums Winterthur (Tel. 052/23 54 31) anzufordern. Die Bewerbungen mit handgeschriebenen, kurzem Lebenslauf sind bis zum 15. August 1986 an folgende Adresse einzureichen: Direktion des Technikums Winterthur Ingenieurschule, Postfach, 8401 Winterthur.

**Der Direktor des Technikums  
B. Widmer**

67

**Haben Sie Freude am Kontakt mit Publikum?  
Arbeiten Sie gerne selbständig?**



Die Fernmeldekreisdirektion Zürich sucht einen

## Ingenieur HTL

**(Fachrichtung Fernmeldetechnik,  
wenn möglich mit Installationspraxis)**

dem sie die folgenden Aufgaben zur selbständigen Erledigung anvertrauen möchte:

Projektierung, Bestellung, Bauüberwachung und Abnahme von

- Haustelesentralen in Teil- oder Vollelektronik, Direktions- und Börsenanlagen
- Spezialausrüstungen für Alarmübertragung (Feuerwehr, Polizei, Banken)
- Datenübertragungsanlagen
- Telefoninstallationen in Geschäftshäusern, Hotels usw.

Sie beraten Abonnenten, Geschäftsleute, Behörden und Planungsbüros bei Neuerstellungen, Umbauten oder Erweiterungen solcher Anlagen.

Nebst zeitgemässer Entlohnung bieten wir fortschrittliche Arbeitsbedingungen, gleitende Arbeitszeit, gute Sozialleistungen, ein angenehmes Arbeitsklima sowie eine gründliche Einführung.

Besitzen Sie das Schweizer Bürgerrecht, so schreiben oder telefonieren Sie uns (Tel. 01/204 86 51). Unser Herr Zünd gibt Ihnen gerne weitere Auskunft.

73

**Fernmeldekreisdirektion Zürich**  
Postfach, 8021 Zürich



## VILLE DU LOCLE

Mise au concours

Un poste

### d'ingénieur en chef

est mis au concours aux Services Industriels de la Ville du Locle.

#### Titre requis:

- diplôme d'ingénieur électricien ou d'ingénieur mécanicien d'une Ecole polytechnique fédérale, ou
- diplôme d'ingénieur ETS en électrotechnique/électronique ou ingénieur ETS en mécanique.

Le futur titulaire se verra confier la responsabilité technique des Services Industriels (eau, gaz, électricité, chauffage à distance). Il doit avoir quelques années d'expérience d'un poste à responsabilités ainsi que de bonnes notions d'organisation et de gestion d'entreprise.

Faire offres manuscrites avec curriculum vitae et certificats de service, à la Direction des Services Industriels de la Ville du Locle. Le cahier des charges est à disposition des intéressés. Dernier délai pour l'envoi des postulations, 17 mai 1986.

**Le Conseil communal**

71



Wir bauen unsere starke Position auf den Energiekabel-Märkten weiter aus und suchen daher die aktive Mitarbeit eines

### dipl. Elektroingenieur ETH

der vor allem das meist projektbezogene Lösen komplexer Probleme der

### Energieübertragung

an die Hand nimmt. Das vielseitige Aufgabengebiet im Rahmen der Energiekabel-Technik umfasst auch:

- Leiten und Durchführen von Entwicklungsprojekten
- Technische Berechnungen für neue Kabeltypen
- Bearbeitung von techn. Kundenproblemen und Erstellung zweckmässiger Software
- Verfassen technischer Publikationen
- aktive Teilnahme in nationalen und internationalen Fachgremien.

Wir wünschen uns einen jüngeren Entwicklungsingenieur, idealerweise mit Industrieerfahrung in Starkstromtechnik, der seine theoretischen Kenntnisse in praxisnahen Aufgabenstellungen anwenden kann und sich - im Rahmen seiner eigenen Entwicklung - mittelfristig auch für eine erweiterte Führungsaufgabe eignet.

Wir freuen uns auf Ihre Bewerbung oder einen Anruf an unseren Personalchef Hans Hurter.

69

Kabelwerke Brugg AG · 5200 Brugg  
Telefon 056 411151



## Mechanisch-Technische Schule Berufsschule III der Stadt Zürich

An der **Elektro-Technischen Abteilung** sind auf Beginn des Wintersemesters 1986/87 (Stellenantritt 20. Oktober 1986) oder später

### 3 hauptamtliche Lehrstellen für theoretisch-berufskundl. Unterricht

an Elektroniker- und eventuell Radioelektroniker-Klassen sowie an Kursen für berufliche Weiterbildung zu besetzen.

#### Unterrichtsfächer

Mathematik, Physik, Chemie/Werkstoffkunde, Zeichnungskunde, Elektrotechnik, Elektronik, Informatik.

#### Anforderungen

Diplom als Berufsschullehrer. Diplom als Elektro-Ingenieur HTL. Praxis im Bereich Industrie-/Unterhaltungselektronik, Informatik sowie als Fachlehrer erwünscht.

Es werden auch Bewerber berücksichtigt, die vorerst den Studiengang am Schweizerischen Institut für Berufspädagogik in Bern besuchen wollen.

#### Anstellung

Im Rahmen der städtischen Lehrerbesoldungsverordnung. Mit der Anstellung ist die Verpflichtung zum Besuch von Methodik- und Weiterbildungskursen verbunden.

#### Anmeldung

Für die Bewerbung ist das beim Schulamt der Stadt Zürich, Sekretariat für Berufsschulen, Telefon 01/201 12 20, anzufordernde Formular zu verwenden. Dieses ist mit den darin erwähnten Beilagen bis 20. Mai 1986 dem Vorstand des Schulamtes der Stadt Zürich, Postfach, 8027 Zürich, einzureichen.

#### Auskunft

H. Weber, Vorsteher der Elektro-Technischen Abteilung, Affolternstrasse 30, 8050 Zürich, Telefon 01/311 74 85.

**Der Vorstand des Schulamtes  
der Stadt Zürich**

70

### Wenn Sie einen qualifizierten Fachmann suchen:

Inserieren Sie mit Vorteil im

### **Bulletin SEV/VSE**

Mit einem Stelleninserat erreichen Sie über 24 900 Elektroingenieure ETH und HTL.

Inseratenschluss: 2 Wochen vor Erscheinen

Die Anzeigenverwaltung berät Sie gerne  
Telefon 01/207 86 34



## DIREKTOR

Der **Verband Schweizerischer Elektrizitätswerke** vertritt die gemeinsamen Interessen von über 400 Elektrizitätswerken, die in der Stromproduktion und -verteilung tätig sind.

Der Direktor leitet das Sekretariat (25 Mitarbeiter) in Zürich, welches koordinierende und administrative Aufgaben für den Verband und dessen Kommissionen wahrnimmt, Dienstleistungen für die Mitgliedwerke erbringt und Öffentlichkeitsarbeit leistet. Er ist Sprecher des Verbandes und ex officio Mitglied der Kommissionen.

Im Hinblick auf die bevorstehende Pensionierung des gegenwärtigen Stelleninhabers suchen wir Kontakt zu Interessenten mit Hochschulabschluss technisch-wissenschaftlicher, juristischer oder ökonomischer Richtung, mit Führungspraxis in der Wirtschaft und Erfahrung in der Öffentlichkeitsarbeit. Die Aufgabe verlangt eine überzeugende, organisatorisch begabte Persönlichkeit mit sehr guten zwischenmenschlichen Fähigkeiten. – Deutsch und Französisch fließend, Italienisch und Englisch erwünscht. Idealalter: 40–50.

Zur Abklärung des beidseitigen Interesses bitten wir um Ihr Curriculum vitae an H. H. Baumann, **MSL (Schweiz) AG**, Signastr. 9, 8008 Zürich, Tel. 01 / 69 49 90 (Referenz-Nummer: 7024-S).

Der Name MSL bürgt seit 30 Jahren weltweit für absolute Diskretion. Wir machen keine Rückfragen und stellen Sie unserem Auftraggeber nur nach ausdrücklicher Absprache vor.

# MSL

Management Selection Ltd. – Suche und Auswahl von Führungskräften. Niederlassungen in: Australien (2), Belgien, Deutschland (2), Frankreich (3), Grossbritannien (5), Holland, Irland, Italien, Mittelost, Schweden, Schweiz, Südafrika (4), USA (5).

## INTERNATIONALE UNTERNEHMENSBERATER

76

## stationen bau ag

Schützenhausstrasse 2 5612 Villmergen

Neue Ziele für die Zukunft hat sich die Firmengruppe

### Stationenbau AG + Kabinenbau AG

gesetzt. Erweiterung des Angebots von Normeinheiten für die wertvolle Gestaltung einer sicheren Energieverteilung. Rationelle Fabrikation von Verteil-, Schalt-, Mess- und Steuerungsanlagen für alle Anforderungen.

Wir suchen für die technische Abteilung der Firma Stationenbau AG in Villmergen einen erfahrenen Konstrukteur als

## Abteilungsleiter

Diese verantwortungsvolle Position verlangt gute fachtechnische Kenntnisse als

### Elektroingenieur HTL

Berufserfahrung, Organisationstalent, Durchstehvermögen und Sicherheit im Anlagenbau für die Energieverteilung und in der Personalführung.

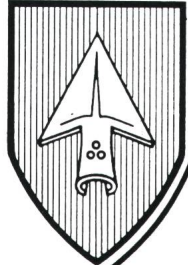
Interessenten im Alter von etwa 35–40 Jahren bewerben sich bei der Firma Stationenbau AG, 5612 Villmergen.

Telefonische Auskunft erteilt unter absoluter Diskretion der Firmenleiter Fritz Borner

Telefon 057 / 21 12 61

## stationen bau ag

66



## Einwohnergemeinde der STADT GRENCHEN

In der Abteilung Installationskontrolle unseres Elektrizitätswerkes bieten wir einem

## dipl. Installations- Kontrollleur

eine interessante und vielseitige Dauerstelle. Der bisherige Stelleninhaber wird demnächst pensioniert.

Über den Aufgabenbereich und die Anstellungsbedingungen orientiert Sie die

**Direktion des Elektrizitätswerkes**  
Tel. 065 / 52 54 21

Anmeldungen sind bis zum **30. April 1986** zu richten an:

53

Städtisches Personalamt  
Bahnhofstrasse 23, 2540 Grenchen  
Tel. 065/51 21 61

# Compacta-Trafostationen mit höchstem Personenschutz



**SPATZ MAX kennt die richtige...  
Trafostation für Ihre Bedürfnisse**

**neu**

## **Neu: Bestechend klare Form**

Formgebung und Funktionalität sind überzeugend vereinigt.

Compacta-Trafostationen mit Wänden und Dachkranz aus beigem Waschbeton sowie passenden Kunststofftüren mit elox. Alurahmen haben ein sehr einheitliches Aussehen.

Die moderne Form mit angeschrägten Kanten lässt die Station äusserst kompakt erscheinen und passt zu allen Umgebungen.

Compacta: Formschön und zweckmässig.

## **Neu: Höchster Personenschutz auch in Kompaktstationen**

Das HS-Schaltfeld ist hinter der Aussen-türe mit einer zusätzlichen Schutzfront aus Stahlblech vollständig abgeschlossen. Dies gewährt dem Bedienungspersonal einen optimalen Schutz.

Erstmals verfügen damit Kompaktstationen über die gleiche Bedienungssicherheit wie moderne innenbedienbare Anlagen.

Compacta: Vollständiger Personenschutz trotz Aussenbedienung.

## **Neu: Entscheidend mehr Innenraum – perfekt zugänglich**

Neuartige Türkonstruktionen mit einem Öffnungswinkel von 250° ermöglichen eine wesentlich bessere Nutzung des Innenraumes als bei vergleichbaren Stationen.

Das raffinierte Montagesystem erlaubt den Ausbau genau nach Ihren Wünschen: bedienungsfreundlich und leicht anschliessbar.

Compacta: Riesiger Innenraum und perfekter Ausbau.

**Pro Elektra AG Wil  
9500 Wil**

**PROELEKTRA**

St. Gallerstrasse 71  
Telefon 073 23 60 30

Starkstromanlagen  
Beratende Ingenieure



**FUCHS****DER ZEIT VORAUSS**

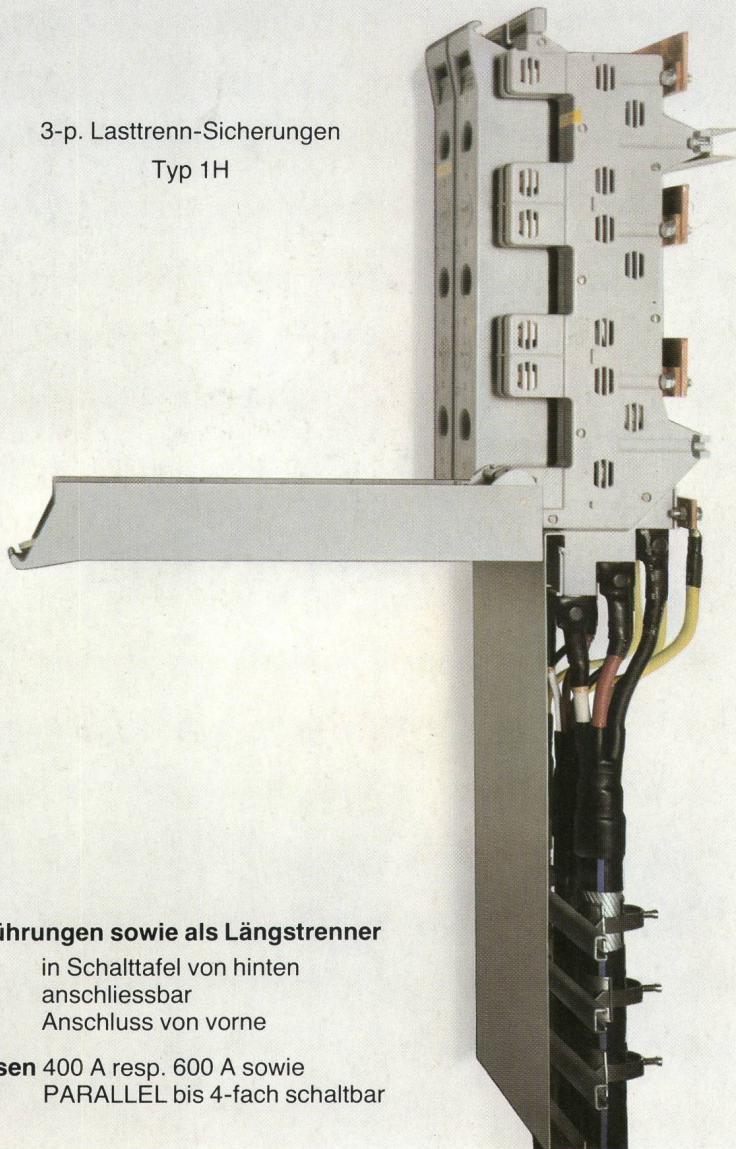
# LASTTRENN-SICHERUNGEN 3-POLIG, VOLLISOLIERT

Einzige Kontakt-Konstruktion mit Funkenabreiss-Feder  
Keine zusätzlichen Stützisolatoren oder Träger mehr nötig  
Sammelschienen-Befestigung auf Isolierteil RST und O



Schweizerarbeit  
Schweizerqualität

3-p. Lasttrenn-Sicherungen  
Typ 1H



### 2 Ausführungen sowie als Längstrenner

Typ 1H: in Schalttafel von hinten  
anschliessbar  
Typ 2V: Anschluss von vorne

2 Grössen 400 A resp. 600 A sowie  
PARALLEL bis 4-fach schaltbar

● Rasch montierbar in  
Schalttafel oder direkt  
an Wand!

● 4 Gruppen parallel  
schaltbar 600 A und 400 A  
4 Gruppen 600 A = 2400 A

● Gebaut für garantierte  
Dauerbelastung bis zum  
1,3fachen Wert.

● 400 A × 1,3 = 520 A  
● 600 A × 1,3 = 780 A  
● 1200 A × 1,3 = 1560 A

## Heli-Transporte für Leitungsbau und Leitungskontrolle im In- und Ausland

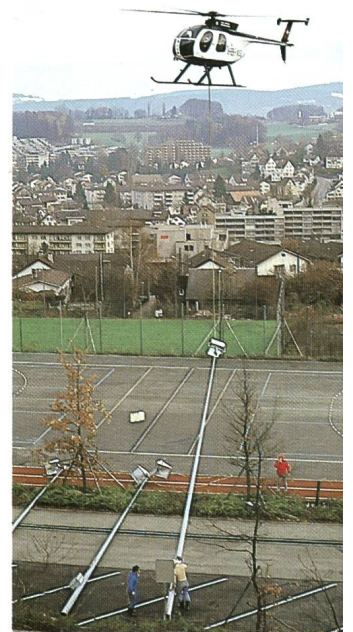
Beleuchtungs-Kandelaber  
versetzen.

Wir offerieren Helikopterflüge  
mit grösstmöglichen Einzel-  
lasten:

HUGHES 300 C: 200 kg  
à Fr. 8.50/mir

HUGHES 500 D: 500 kg  
à Fr. 20.-/mir

**Telex 875 154**

**FUCHS**

**R. Fuchs-Bamert 8834 Schindelleg**  
**Elektrotechn. Artikel**  **01 784 42 4-**

Unterflur-, Überflur-, Hangein-  
bau- und Kleintrafostationen so-  
wie Kabelverteilkabinen an-  
schlussfertig montiert und am  
Bestimmungsort direkt versetzt

Niederspannungs-Verteilungen  
in offener und geschlossener  
Bauweise, 3-polige Lasttrenn-  
Sicherungen. Messteile, Mess-  
und Spannungsmesszangen

Fertig-Fundamente, Schacht-  
abdeckplatten, NH-Sicherungs-  
patronen, Stützisolatoren  
Bezeichnungsschilder usw.