

Objektyp: **FrontMatter**

Zeitschrift: **Bulletin des Schweizerischen Elektrotechnischen Vereins, des Verbandes Schweizerischer Elektrizitätsunternehmen = Bulletin de l'Association Suisse des Electriciens, de l'Association des Entreprises électriques suisses**

Band (Jahr): **77 (1986)**

Heft 11

PDF erstellt am: **06.08.2024**

Nutzungsbedingungen

Die ETH-Bibliothek ist Anbieterin der digitalisierten Zeitschriften. Sie besitzt keine Urheberrechte an den Inhalten der Zeitschriften. Die Rechte liegen in der Regel bei den Herausgebern.

Die auf der Plattform e-periodica veröffentlichten Dokumente stehen für nicht-kommerzielle Zwecke in Lehre und Forschung sowie für die private Nutzung frei zur Verfügung. Einzelne Dateien oder Ausdrucke aus diesem Angebot können zusammen mit diesen Nutzungsbedingungen und den korrekten Herkunftsbezeichnungen weitergegeben werden.

Das Veröffentlichen von Bildern in Print- und Online-Publikationen ist nur mit vorheriger Genehmigung der Rechteinhaber erlaubt. Die systematische Speicherung von Teilen des elektronischen Angebots auf anderen Servern bedarf ebenfalls des schriftlichen Einverständnisses der Rechteinhaber.

Haftungsausschluss

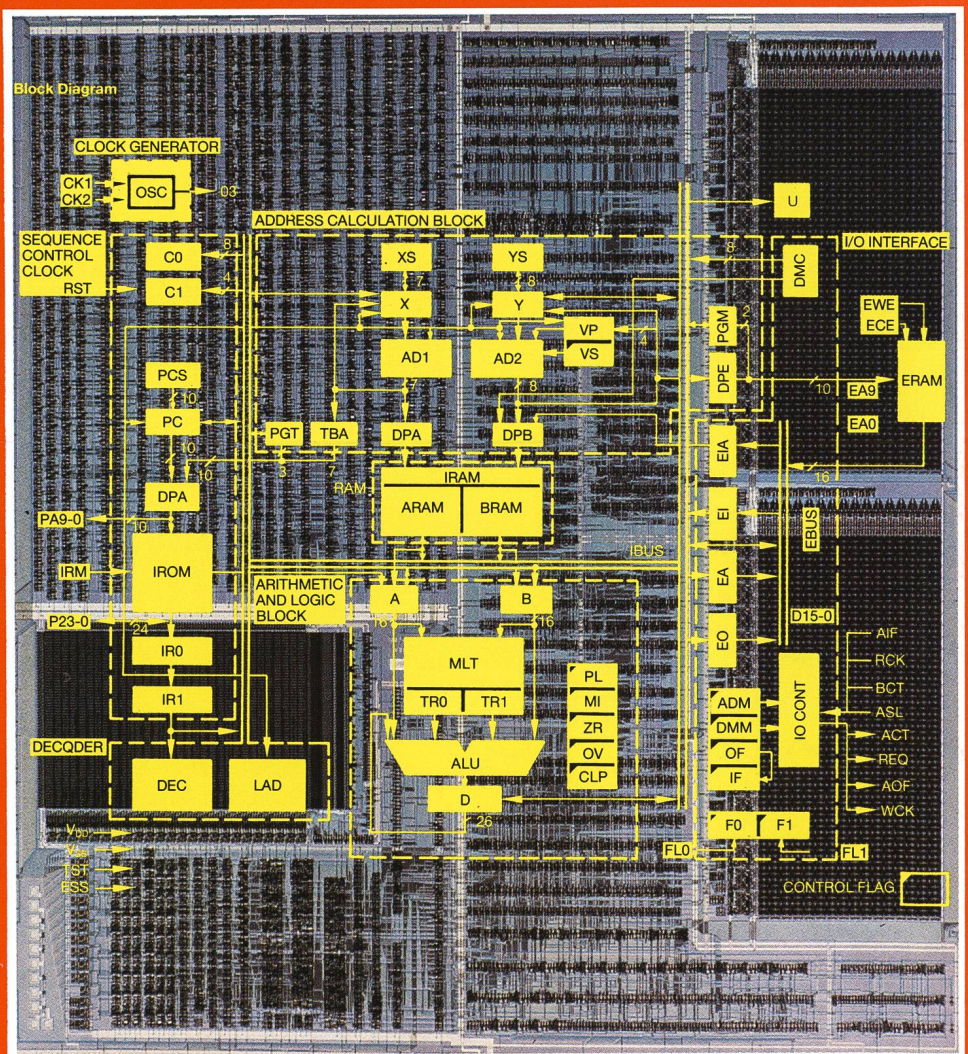
Alle Angaben erfolgen ohne Gewähr für Vollständigkeit oder Richtigkeit. Es wird keine Haftung übernommen für Schäden durch die Verwendung von Informationen aus diesem Online-Angebot oder durch das Fehlen von Informationen. Dies gilt auch für Inhalte Dritter, die über dieses Angebot zugänglich sind.

Bulletin



des Schweizerischen Elektrotechnischen Vereins
de l'Association Suisse des Electriciens

des Verbandes Schweizerischer Elektrizitätswerke
de l'Union des Centrales Suisses d'Electricité



11/1986

Elektrotechnik - Electrotechnique:
Informationstechnik
Techniques de l'information

Digitale Signalverarbeitung - Signalprozessoren
Traitement numérique des signaux - Processeurs de signaux

Auf der Ideallinie steuern...



...bedeutet für den Autorennfahrer, das Ziel in der kürzesten Fahrzeit erreichen.

Rittmeyer misst, überwacht, steuert und leitet in Elektrizitäts-, Fernwärme- und Gasversorgungen.

Präzision und ausgeprägtes Qualitätsbewusstsein, Wirtschaftlichkeit, hohe Betriebsicherheit sind für uns eine tägliche Herausforderung bei der Herstellung von Geräten, Systemen und Anlagen für die Wasser- und Energiewirtschaft.



rittmeier

**Mess- und Leittechnik für
Elektrizitäts-, Fernwärme- und
Gasversorgungen.**

Rittmeyer AG
Postfach 2143
6300 Zug 2
042/33 19 91