

Objektyp: **Advertising**

Zeitschrift: **Bulletin des Schweizerischen Elektrotechnischen Vereins, des Verbandes Schweizerischer Elektrizitätsunternehmen = Bulletin de l'Association Suisse des Electriciens, de l'Association des Entreprises électriques suisses**

Band (Jahr): **77 (1986)**

Heft 19

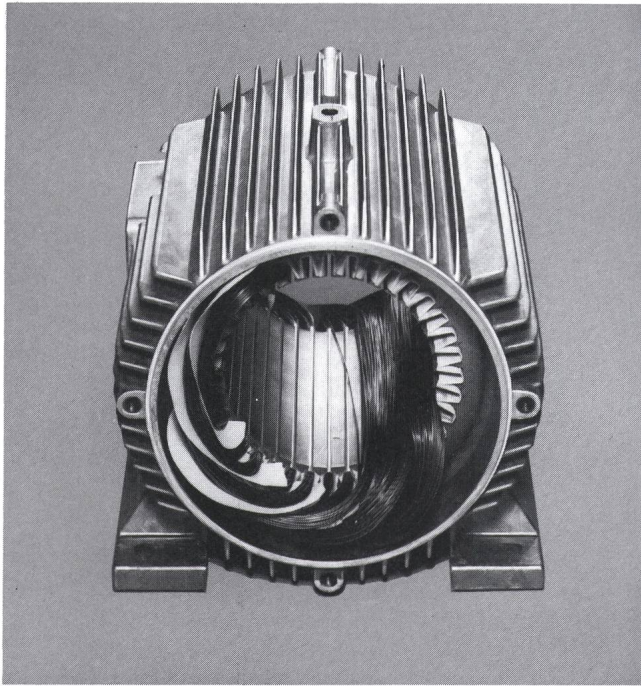
PDF erstellt am: **11.07.2024**

Nutzungsbedingungen

Die ETH-Bibliothek ist Anbieterin der digitalisierten Zeitschriften. Sie besitzt keine Urheberrechte an den Inhalten der Zeitschriften. Die Rechte liegen in der Regel bei den Herausgebern. Die auf der Plattform e-periodica veröffentlichten Dokumente stehen für nicht-kommerzielle Zwecke in Lehre und Forschung sowie für die private Nutzung frei zur Verfügung. Einzelne Dateien oder Ausdrucke aus diesem Angebot können zusammen mit diesen Nutzungsbedingungen und den korrekten Herkunftsbezeichnungen weitergegeben werden. Das Veröffentlichen von Bildern in Print- und Online-Publikationen ist nur mit vorheriger Genehmigung der Rechteinhaber erlaubt. Die systematische Speicherung von Teilen des elektronischen Angebots auf anderen Servern bedarf ebenfalls des schriftlichen Einverständnisses der Rechteinhaber.

Haftungsausschluss

Alle Angaben erfolgen ohne Gewähr für Vollständigkeit oder Richtigkeit. Es wird keine Haftung übernommen für Schäden durch die Verwendung von Informationen aus diesem Online-Angebot oder durch das Fehlen von Informationen. Dies gilt auch für Inhalte Dritter, die über dieses Angebot zugänglich sind.



Flächen- isolationen

einlagig und
mehrschichtig aus
den Werkstoffen:

Pressspan

Polyesterfolie-
Mylar*

Aramidpapier-
Nomex*

Polyimidfolie-
Kapton*

* Du Pont's eingetragenes
Warenzeichen

Eigenschaften:

Mylar*

Hohe el. Durchschlags- und Zugfestigkeit, bis 150 °C.

Nomex*

Hohe el. Durchschlagsfestigkeit, flammwidrig, verträglich gegen Chemikalien, Lösungsmittel und radioaktive Strahlungen, bis 220 °C.


Kapton*

Thermische Höchst-Ansprüche von -269 °C bis +400 °C, dimensionsstabil, flammwidrig, kein Schmelzpunkt und strahlenbeständig.


Mehrschichtenisolation

Durch Verwendung versch. Trägerstoffe können Eigenschaften variiert werden, Einsatzbereich in den Wärme-
klassen B-F-H-C.

Wachendorf




LA NOUVELLE PINCE
DIE NEUE ZANGE




PINCE UNIVERSELLE POUR
MONTEURS DE LIGNES AERIENNES

KOMBINATIONSZANGE FÜR
FREILEITUNGS-MONTEURE


N° 14.650




N° 74.101




N° 74.105



N° 14.655




N° 14.660



N° 74.107

BUGNARD S. A.
Ch. de Montelly 46
OUTILLAGE
WERKZEUGE
1000 Lausanne 20




☎ 021 / 24 00 54
LAUSANNE
Télex 25 926

Abzweigstecker Fiches de dérivation

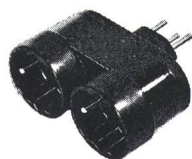
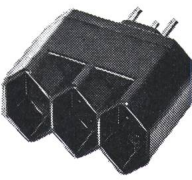
mit waagrechtter Einführung, unzerbrechlich Pat. ang.

2pol. + E 10 A, 250 V




avec entrée horizontale, incassables. Brevetées

2 pol. + T 10 A, 250 V

<p>Type 12/2 x 14</p> 	<p>Passend für 2 Gummistecker, Typ 12 oder 14 Correspondant pour 2 fiches en caoutchouc, type 12 ou 14</p>						
	<table border="1" style="width: 100%; border-collapse: collapse;"> <thead> <tr> <th style="width: 50%;">Schwarz/Noir</th> <th style="width: 50%;">Weiss/Blanc</th> </tr> </thead> <tbody> <tr> <td>Nr./N° 4739</td> <td>Nr./N° 4739 W</td> </tr> <tr> <td>E-Nr./N° 672 037 127</td> <td>E-Nr./N° 672 037 027</td> </tr> </tbody> </table>	Schwarz/Noir	Weiss/Blanc	Nr./N° 4739	Nr./N° 4739 W	E-Nr./N° 672 037 127	E-Nr./N° 672 037 027
Schwarz/Noir	Weiss/Blanc						
Nr./N° 4739	Nr./N° 4739 W						
E-Nr./N° 672 037 127	E-Nr./N° 672 037 027						
<p>Type 12/3 x 13</p> 	<p>Passend für 2 Gummistecker oder 3 normale Stecker, Typ 12 Correspondant pour 2 fiches en caoutchouc ou 3 fiches normales, type 12</p>						
	<table border="1" style="width: 100%; border-collapse: collapse;"> <thead> <tr> <th style="width: 50%;">Schwarz/Noir</th> <th style="width: 50%;">Weiss/Blanc</th> </tr> </thead> <tbody> <tr> <td>Nr./N° 4738</td> <td>Nr./N° 4738 W</td> </tr> <tr> <td>E-Nr./N° 672 038 117</td> <td>E-Nr./N° 672 038 017</td> </tr> </tbody> </table>	Schwarz/Noir	Weiss/Blanc	Nr./N° 4738	Nr./N° 4738 W	E-Nr./N° 672 038 117	E-Nr./N° 672 038 017
Schwarz/Noir	Weiss/Blanc						
Nr./N° 4738	Nr./N° 4738 W						
E-Nr./N° 672 038 117	E-Nr./N° 672 038 017						

Lieferbar durch Elektro-Grossisten /
Livrables par les grossistes d'électricité



Jenni AG, 8152 Glattbrugg ZH
Tel. Büro 052 32 78 85

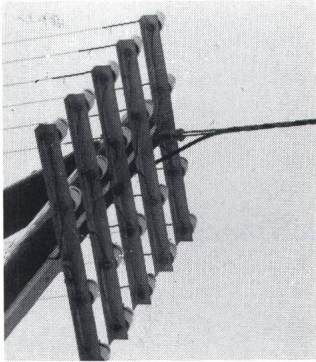


SWISSTECH 23.-29.11.86
Halle 101, Stand 431

**Ihre Wildegger Kabelmacher
präsentieren**

Luftkabel von KIW

*Selbsttragende Luftkabel für
Steuer-, Signal- und Energieübertragung*



Verlangen Sie techn.
Unterlagen und Preislisten

FAWIL®-Schlauch
Kunstfaserzugentlastung im
äusseren Mantel integriert

FAWILPORT®
Kunstfasertragseil als
Zugentlastung am
Elektrokabel angespritzt

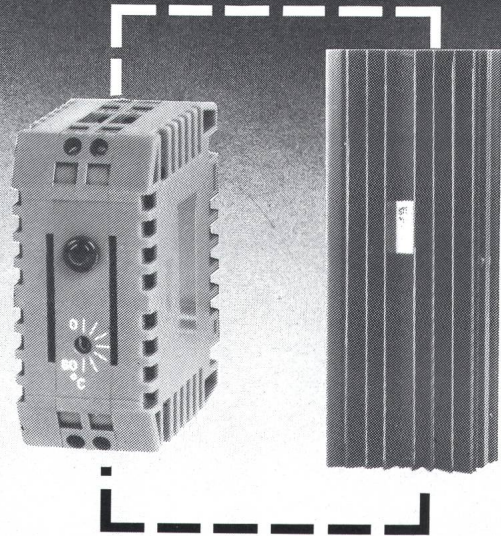
STAWILPORT®
Stahlseil als Zugentlastung
am Elektrokabel angespritzt

FAWIL® P1x2
Einführungskabel mit
Kunstfaserzugentlastung
in den Adern



Kupferdraht-Isolierwerk AG
CH-5103 Wildegg 064 53 19 61

Die Kombination zur Verhinderung von Kondenswasser



**Speziell geeignet für optimales Klima in
Schaltschränken, Kabinen oder Stationen.**

Der Feuchtesensor im HYGROTHERM erfasst den Taupunkt. Kombiniert mit einem Heizgerät verhindert er somit die Bildung von Kondenswasser. Mit dem ebenfalls eingebauten Temperaturregler kann gleichzeitig die gewünschte Lufttemperatur erreicht werden.

ELTAVO Walter Bisang AG

Elektro- und Industrieprodukte
CH-8222 Beringen/Schaffhausen
Telefon 053 7 26 66, Telex 89 60 85 elta

eltavo

MICRO-PELLE

autonome à capacité énorme!

ACTION!
dès Fr. 14500.-



RIEDER

S. A.

1896 Vouvry
Tél. 025/81 34 34

Veillez me faire parvenir une documentation sur
votre MICRO-PELLE.

Nom: _____

Adresse: _____

PRÜFGERÄT FÜR NIEDERSpannungsNETZE

PANENSA

MIC 11

misst unter 220 und 380 V:

Kurzschlussströme (-80 kA)
Fehler-, Berührungs-, Netzspannungen
Impedanzen

Möglichkeit einer autom. Steuerung
Protokollierung der Messresultate

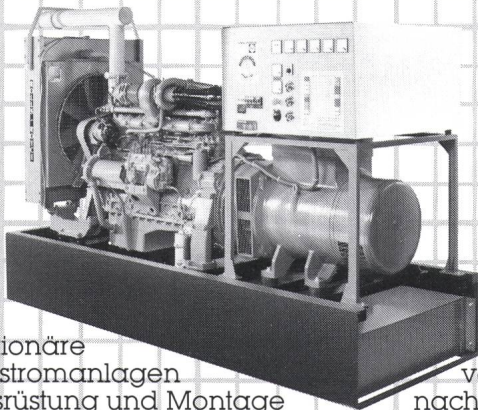
PANENSA SA

CH 2035 CORCELLES/NE

☎ 038 31 34 34 - TELEX: 952959 ENSA CH

Noch
Mass.
Von
Senn.

Die immer Einsatzbereiten.



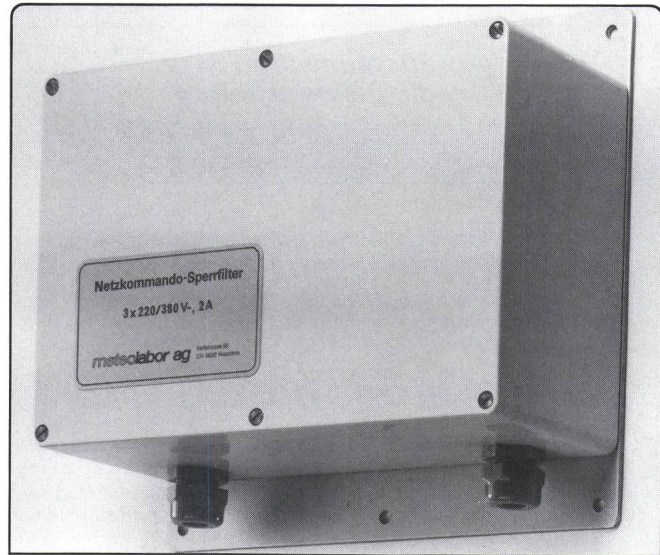
Stationäre
Notstromanlagen
Ausrüstung und Montage
von Senn.
nach Ihren
Anforderungen. Aggregate mit Diesel- oder
Gasmotoren bis 1000 kVA Leistung. Als Spitzen-
lastgruppe oder Wärme-Kraft-Koppelung.

Verlangen Sie detaillierte Unterlagen
oder eine unverbindliche Beratung.

Fabrikation, Verkauf, Vermietung, Service.

SENN AG

Heinz Senn AG
Bernstrasse 9, 4665 Oftringen/Switzerland
Telefon 062/41 34 44 Telex 68 901



«Pfeift» Ihre Heizung?

Rundsteuersignale auf dem Netz können
akustische Störungen in Heizungen
verursachen. Netzkommando-Sperrfilter
3 x 220/380 V~, 2 A von Meteolabor
entstören wirksam.

Die leise Lösung

meteolabor ag

Hofstrasse 92, CH-8620 Wetzikon
Tel. 01/932 18 81, Tx 875 782

Günstiger reisen

Kinder reisen gratis mit – und Sie
reisen günstiger mit Reka-Checks.

Über 2500 Arbeitgeber geben ihren Mitarbeitern
verbilligte Reka-Checks ab und erleichtern
damit Ferien und Reisen.

Fragen Sie bei Ihrem Arbeitgeber
nach Reka-Checks, es lohnt sich.

Heute sparen –
morgen fahren:
mit Reka-
Checks.

Auskünfte bei
Ihrem Verband
oder bei der
Reka
Postfach 2247
3001 Bern

reka

Stellenangebote

Suchen Sie eine vielseitige, selbständige, verant-
wortungsvolle Aufgabe in einem leb-
haften Betrieb im Emmental, dann sind
Sie bei uns richtig.

Wir suchen: einen

Betriebselektriker

zur Betreuung unserer umfangreichen
Anlagen wie Hausinstallationen, Ma-
schinen, Steuer- und Alarmeinrichtun-
gen, Elektronik.

Wir erwarten:

- FZ als Elektromonteur oder Elektro-
mechaniker
- mindestens 3 bzw. 5 Jahre Industrie-
erfahrung
- wenn möglich eine Betriebselektri-
ker-Konzession am früheren Arbeits-
platz
- Selbständigkeit bei gleichzeitiger gu-
ter Teamfähigkeit

Wir bieten:

- zeitgemässer Lohn je nach Leistung
- gute Sozialleistungen
- gute Wohn- und Schulverhältnisse

Offerten mit den üblichen Unterlagen bitten wir an

Chr. Gerber Söhne AG
Grossmetzgerei
3506 Grosshöchstetten
Tel. 031 / 91 11 55, int. 41

zu senden.



**Für Menschen
die gerne arbeiten**

**Beratung im Fachbereich «Energieversorgungs-
und Verteilungsanlagen»**

Für unseren Auftraggeber, einen renommierten Ostschweizer Hersteller von Energieversorgungs- und Verteilungsanlagen, suchen wir einen neuen jüngeren

**Elektroingenieur HTL
im Aussendienst (Deutschschweiz)**

Fachkundig beraten Sie Ihre Kunden im Anlagen und Netzbau und gelten bei Elektrizitätswerken und Ingenieurunternehmungen als ebenso kompetenter, angenehmer und zielsicherer Gesprächspartner, wie bei Führungskräften der öffentlichen Hand.

**Ihr Wohnort – die Region «Zentralschweiz/
Mittelland»**

ermöglicht Ihnen, die bestehende und neue Kundschaft ohne übermässige Anreisewege aufzusuchen.

Eine fundierte, mittelgrosse Unternehmung bietet verhandlungsgewandten Interessenten eine selbständige Position mit einer der Verantwortlichkeit angemessenen fortschrittlichen Honorierung. Der beauftragte Berater, Herr U. Hauenstein, steht Ihnen gerne für weitere Auskünfte zur Verfügung und behandelt Ihre Bewerbung mit der gebührenden Diskretion.

**Personal Sigma St. Gallen AG
Filiale Wil**



Bronschhoferstrasse 10, 9500 Wil, Telefon 073/22 62 62

Zug – Luzern – Chur – St. Gallen – Basel – Zürich – Lugano – Sursee – Winterthur – Aarau – Bern – Vaduz – Weinfelden – Rapperswil – Solothurn – Stans – Olten – Affoltern a.A. – Wil – Schwyz

198

**L'Administration communale
lausannoise**

cherche

ingénieur-assistant

titulaire du diplôme EPF, afin d'assurer le cahier des charges suivant:

- études de plans directeurs énergétiques
- études d'économie d'énergie
- étude particulière concernant le transport et la distribution d'énergie électrique
- maîtrise de la programmation en langage Fortran ou Pascal et des PC-IBM
- aptitude à rédiger en français et très bonnes connaissances des langues allemande et anglaise
- aptitude à donner des cours de formation au personnel

Offres manuscrites à adresser à la direction des services industriels, service de l'électricité, case postale 312, 1000 Lausanne 9.

Tout emploi est offert aux femmes et aux hommes.

197

exec ag
EXECUTIVE COUNSELING SERVICES

Unser Kunde, ein seit über 100 Jahren etabliertes Unternehmen mit Sitz in der Nordwestschweiz, sucht einen

**Elektroingenieur ETH/HTL
als technischen Leiter.**

Erwünscht sind vor allem Fachleute, die sich aufgeschlossen zeigen für die ständige Verbesserung und Erweiterung von Elektro-Apparaten für die Haustechnik. Darüberhinaus gilt es, die Erforschung und Entwicklung in Neubereichen voranzutreiben. Gewünscht wird deshalb weniger Managementqualität als Aufgeschlossenheit für die zukünftige Elektrotechnik und Elektronik, nebst Kreativität und Sinn für Innovation.

Der technische Leiter arbeitet direkt mit der kaufmännisch ausgerichteten Geschäftsleitung. Ihm untersteht ein kleines Team von Fachleuten des Elektro-Apparatebaus.

Die materiell gut abgesicherte Firma unterstützt innovative Bestrebungen. Die Voraussetzungen für guten Leistungslohn, ausgebaute soziale Absicherungen und der Wille zu einem langjährigen Engagement sind gegeben.

Alle Angebote werden beantwortet und mit absoluter Diskretion behandelt. Es lohnt sich für diese zukunftsweisende Stelle eine ausführliche Bewerbung zu richten an:

**exec ag St. Johannis-Vorstadt 58, 4056 Basel
Herrn R. Sommer Telefon 061 57 72 00**



In der Sektion Fahrleitungen sind wir dafür verantwortlich, dass die zukünftige S-Bahn und die «Bahn 2000» zuverlässig mit Traktionsenergie versorgt wird.

Für die Projektierung und den Bau von Fahrleitungsanlagen sowie die Bearbeitung von Konzepten der Bahnstromversorgung suchen wir einen jüngeren initiativen

Ingenieur HTL

der Fachrichtung Elektrotechnik (Starkstromtechnik) oder Fachrichtung Maschinenbau mit ausgeprägtem Interesse an Elektrotechnik.

Anforderungen: Praktiker mit guten theoretischen Kenntnissen. Fähigkeit zum selbständigen Arbeiten und zur Zusammenarbeit mit Behörden, Ingenieurbüros, Bauunternehmungen, anderen SBB-Dienststellen und Montagepersonal. Grundkenntnisse in Informatik von Vorteil (bevorstehende Einführung von CAD).

Wir bieten Ihnen gut ausgebaute Sozialleistungen, gleitende Arbeitszeit und einen Arbeitsplatz 10 Minuten vom Hauptbahnhof Zürich entfernt.

Stellenantritt nach Vereinbarung.

Ihre handschriftliche Bewerbung mit Foto, Lebenslauf und Angaben über die bisherige Tätigkeit (samt Zeugniskopien) senden Sie bitte bis zum **26. September 1986** an:

**SBB, Bauabteilung Kreis III
Postfach, 8021 Zürich
oder rufen Sie uns einfach an
Telefon 01/245 23 70**



190

Vielseitige Arbeit und vielseitige Freizeit

Schätzen Sie diese Voraussetzung an Ihrer neuen Arbeitsstelle? Wenn ja, dann sollten Sie mit uns Verbindung aufnehmen.

In die Abteilung Verbundbetrieb unseres im europäischen Raum tätigen Elektrizitätsversorgungsunternehmens suchen wir mehrere Mitarbeiter verschiedener Berufsbildung. Praktische Erfahrung in der Elektrotechnik ist nützlich, jedoch nicht Bedingung. Wir benötigen in ein Team von Spezialisten weitere tüchtige Fachleute wie

Ingenieure HTL Techniker TS Techn. Angestellte

für die Überwachung des Verbundnetzes mit den Aufgaben Netzregelung, Kontrolle des Leistungs- und Energieaustausches, Erstellen und Nachführen von Energieprogrammen, Netzsteuerung sowie die Beaufsichtigung der Fernmelde- und Informationsmittel in einem gut geregelten, mehrschichtigen Arbeitsturnus. Dazu bearbeiten Sie während der periodischen Büroarbeitszeit im gleichen Zusammenhang stehende, Ihrer Ausbildung und Ihren Neigungen entgegenkommende, fachspezifische Aufgaben. Sie sehen, dass Sie bei uns zu einem wichtigen Spezialisten im Bereich des Verbundbetriebes werden. Die notwendigen Berufserfahrungen erwerben Sie - bei voller Entschädigung - im Verlaufe einer mehrmonatigen betriebsinternen Einarbeitungszeit. Die Tätigkeit setzt Kontaktfreudigkeit, Dispositionstalent, Kombinationsgabe und rasche Entschlussfähigkeit voraus. Für die Verständigung mit den Partnern, vor allem im westeuropäischen Raum, sollten Französischkenntnisse vorhanden sein, die durch interne Kurse aufgefrischt und/oder ergänzt werden können. Überdies sind Italienischkenntnisse von Vorteil.

Wer sich für eine sichere Dauerstelle mit interessanten Zukunftsmöglichkeiten und anerkannt guten Anstellungsbedingungen in einer fortschrittlichen Unternehmung interessiert, ist gebeten, die ausführliche Bewerbung mit Handschriftsprobe, Lebenslauf, Zeugniskopien und Foto unserem Personaldienst einzureichen, dessen Leiter, Herr W. Gurzeler, auch für allfällige Fragen zur Verfügung steht.

196

Telefonbeantworter von TELION – Ihr Partner mit dem Profi(t)-Programm!



z. B.:

- Qualität und innovative Technik
- Bekannt für prompten Service
- Sicherer Verdienst mit guter Marge

Konditionen und Unterlagen durch:

TELION
Albisriederstrasse 232
8047 Zürich, Tel. ☎ 01 493 15 15

Damit Sie und Ihre Kunden zufrieden sind!

Wir sind ein mittelgrosses Unternehmen, tätig in der Herstellung von Transformatoren, Messwandlern, isolierten Sammelschienen und Spezialapparaten in der Mittel- und Hochspannungstechnik.

In wenigen Jahren wird unser

Chef der Konstruktion

pensioniert. Bereits heute suchen wir seinen Nachfolger, damit er sich gründlich einarbeiten kann.

Für diese ausbaufähige Stelle kommen in erster Linie Ingenieure der Fachrichtung Maschinenbau oder Elektrotechnik ETH/HTL in Frage. Erfahrung in CAD ist von Vorteil, aber nicht Bedingung. Idealalter 35-45 Jahre.

Was wir Ihnen zu bieten haben, sagen wir Ihnen anlässlich des Vorstellungsgespräches. Ihre vollständigen Bewerbungsunterlagen mit Handschriftprobe senden Sie bitte an:

Moser-Glaser & Co. AG
Hofackerstrasse 24, 4132 Muttenz
Tel. 061 / 61 12 00

Für telefonische Auskünfte steht Ihnen auch unser Herr Brugger (intern 220) zur Verfügung.

188



Gemeindewerke Pfäffikon ZH

Wir suchen für unsere Installationskontrolle einen

Kontrollleur für elektrische Hausinstallationen

Aufgabenbereich:

- selbständige Betreuung der Installationskontrolle
- Beratung von Abonnenten und Installateuren
- Messwesen
- Fernwirkanlagen
- Spezialaufgaben

Anforderungen:

- Kontrollleurprüfung
- Praxis im Bereich Installationskontrolle
- Organisations- und Verhandlungsgeschick

Wir bieten eine selbständige und verantwortungsvolle Dauerstelle, eine gute Entlohnung, vorzügliche Sozialleistungen sowie Anschluss an die gemeindeeigene Pensionskasse.

Stellenantritt nach Vereinbarung.

Nähere Auskunft erteilt gerne der Betriebsleiter, Friedrich Fuhrer, Telefon 01 / 950 11 22.

Bewerbungen mit den üblichen Unterlagen sind bis **24. Oktober 1986** an den Gemeinderat Pfäffikon ZH, Hochstrasse 1, 8330 Pfäffikon ZH, zu richten.

Der Gemeinderat

192



BKW Gstaad

Wir suchen für unseren Betriebsdienst jüngeren

Elektroingenieur HTL

welchem wir nach angemessener Einführungszeit folgende Aufgaben zur selbständigen Bearbeitung in einem Sektor unseres Verteilgebietes anvertrauen können:

- Betrieb und Unterhalt der bestehenden Verteilnetze und Übertragungsanlagen.
- Planung und Bau neuer Transformatorenstationen, Kabel- und Freileitungen für Hoch- und Niederspannung.
- Mitarbeit in der verantwortlichen Betriebsführung. Pickettdienst.

Neben den rein technischen erwarten den Stelleninhaber administrative Aufgaben und vor allem ein reger mündlicher und schriftlicher Kontakt mit Kunden, Institutionen und Behörden.

Wenn Sie unser Angebot und die Arbeit in einem kleinen beweglichen Team anspricht, erwarten wir gerne Ihre Bewerbung. Herr Balmer steht Ihnen für eine erste Kontaktnahme zur Verfügung (Telefon 030 / 4 28 22).

Bernische Kraftwerke AG
Betriebsleitung Gstaad
3780 Gstaad

187

**Sind Sie kontaktfreudig?
Planen und organisieren Sie gerne?**



Die Fernmeldekreisdirektion Zürich sucht einen initiativen und verantwortungsbewussten

Ingenieur HTL

der Fachrichtung Elektrotechnik, Starkstromtechnik

mit einigen Jahren praktischer Tätigkeit auf diesem Gebiete.

In unserer Bauabteilung (Kabel und Linienbau) wird Ihnen mit der Leitung eines Bausektors ein interessantes und vielseitiges Tätigkeitsgebiet übertragen. Sie planen, projektieren und überwachen den Bau und den Betrieb von Kabel- und Linienanlagen aller Art. Sie bearbeiten übertragungstechnische Probleme und verhandeln mit Telefonabonnenten, Behörden, Architekten und Bauunternehmern. Sie instruieren das Ihnen unterstellte Handwerkerpersonal und organisieren dessen Einsatz. Wir führen Sie gründlich in Ihre zukünftigen Aufgaben ein.

Sind Sie Schweizer Bürger (vielleicht sogar im Idealter von 28-40 Jahren), an selbständiger Arbeit interessiert, so rufen Sie einfach Herrn Zünd an (Tel. 01/204 86 51); er wird Sie über die Stelle, die zeitgemässe Entlohnung, die ausgebauten Sozialleistungen, Ihre Weiterbildungsmöglichkeiten sowie die Arbeitsbedingungen gerne orientieren. ¹⁷⁸

Fernmeldekreisdirektion Zürich
Postfach, 8021 Zürich



Kantonale Verwaltung

Bei nachstehender Dienststelle ist folgende neu geschaffene Stelle zu besetzen:

Tiefbauamt, Chur

Tel. 081 / 21 35 61

dipl. Elektroingenieur ETH/HTL

als Fachmann des Tiefbauamtes für alle elektromechanischen Anlagen (insbesondere der Tunnels) der National- und Kantonsstrassen.

- selbständige Projektierung bzw. Begleitung der beauftragten Ingenieurbüros
- Leitung der Bauausführung
- Organisation von Betrieb und Unterhalt

Zusätzliche Tätigkeit als fachtechnischer Berater des kantonalen Delegierten für Energiefragen.

Für diese vielseitige und selbständige Aufgabe erwarten wir: einige Jahre Berufserfahrung, Organisationsgeschick, Gewandtheit im mündlichen und schriftlichen Verkehr, Beherrschung der deutschen Sprache. Kenntnisse des Italienischen und Rätoromanischen erwünscht.

Wir bieten zeitgemässe Entlohnung im Rahmen der Personalverordnung. Dienstantritt nach Vereinbarung.

Auskünfte über den Aufgabenbereich erteilt die oben genannte Dienststelle.

Ihre Bewerbung richten Sie bitte mit den üblichen Unterlagen bis **31. Oktober 1986** an das

Personal- und Organisationsamt des Kantons Graubünden
Steinbruchstrasse 19/20, 7001 Chur, Tel. 081 / 21 31 01

189

Basel-Stadt

Industrielle Werke Basel

Für unsere **Betriebsabteilung der Elektrizitätsversorgung** suchen wir einen jüngeren

Elektroingenieur HTL

mit einigen Jahren praktischer Erfahrung, der sich für die Mitarbeit in folgenden Aufgabenbereichen interessiert:

- Bewirtschaftung und Einsatzplanung der Produktionsanlagen.
- Behandlung von Anschlussbegehren unter netztechnischen Gesichtspunkten.
- Bearbeitung von speziellen technischen und betrieblichen Problemen in unseren Hoch- und Niederspannungsnetzen.
- Betreuung des Leitungsschutzes.

Kooperativen Bewerbern, die sich längerfristig engagieren möchten, bieten wir nach gründlicher Einführung eine weitgehend selbständige Tätigkeit in kleinem Team.

Schriftliche Bewerbungen mit den üblichen Unterlagen sind zu richten an die

Industriellen Werke Basel, Personalsekretariat
Postfach, 4008 Basel.

195

Personalamt Basel-Stadt



Die Zukunft unseres Geschäftsreiches Kabel liegt im Gebiet hochqualifizierter Spezialkabel und Kabelsysteme.

Die Entwicklung erfolgreicher Produkte setzt eingehende Kenntnisse der Anwendungsgebiete und der technischen Einsatzprobleme elektrischer Kabel und Leitungen voraus.

Aufgabe des

LEITERS PRODUKTE-INNOVATION

Ist es, im Kontakt mit unseren Kunden im In- und Ausland technische Lösungen für den optimalen Einsatz von Kabel, und Kabelsystemen zu erarbeiten, sei es durch den Einsatz bestehender Produkte oder durch Entwicklung gänzlich neuer Problemlösungen.

Wir möchten diese anspruchsvolle und selbständige Aufgabe einem innovativen, weitblickenden

ELEKTRO- oder MASCHINEN-INGENIEUR

übertragen, der aufgrund einer vielseitigen Industriepraxis die Fähigkeit mitbringt, technische Probleme zu erkennen und zusammen mit den ihm unterstellten Mitarbeitern praxiserprobte Lösungen auszuarbeiten.

Einem unkonventionellen, kontaktfreudigen und sprachgewandten (E, evtl. F) Ingenieur bietet sich hier ein sehr interessantes Wirkungsfeld mit viel Herausforderung und Spielraum.

Lassen Sie uns Ihre Bewerbungsunterlagen zugehen. Unser Personalleiter, Herr Martin Lobsiger, wird Sie dann zu einem unverbindlichen Orientierungsgespräch einladen. Auch für telefonische Vorinformationen stehen wir gerne zu Ihrer Verfügung.

194

HUBER+SUHRNER AG

8330 Pfäffikon ZH Tel. 01 950 40 20

Wenn Sie einen qualifizierten Fachmann suchen:

Inserieren Sie mit Vorteil im

Bulletin SEV/VSE

Mit einem Stelleninserat erreichen Sie über 24 900 Elektroingenieure ETH und HTL.

Inseratenschluss: 2 Wochen vor Erscheinen

Die Anzeigenverwaltung berät Sie gerne
Telefon 01 / 207 86 34



STÄDTISCHE WERKE BADEN

Wir sind ein mittleres Energieversorgungsunternehmen mit je zwei Kraftwerken und Unterwerken.

Infolge Pensionierung des derzeitigen Stelleninhabers suchen wir den

Chef Mess- und Steueranlagen

Wir erwarten:

- abgeschlossene Ausbildung als Ingenieur HTL oder vergleichbare Ausbildung sowie einschlägige Erfahrung
- Innovationsfreude und Durchsetzungsvermögen bei der Einführung moderner rechnergestützter Anlagen der Leittechnik
- Freude, ein kleines Team zu führen mit den Aufgaben: Bau und Betreuung Steueranlagen, Installationskontrolle, Montage und Unterhalt der Messeinrichtungen

Wir bieten:

- angenehme Zusammenarbeit in kleinem Team
- den Anforderungen entsprechende Honorierung und ausgebaute Sozialleistungen
- Dauerstelle in einem vielseitigen Energieversorgungs-Unternehmen

Nähere Auskünfte erteilt Ihnen gerne Herr Heinz Keller, G 056 / 22 61 01, P 056 / 22 46 89.

Bewerbungen mit den üblichen Unterlagen sind erbeten an:

**Direktion der Städtischen Werke Baden,
Haselstrasse 15, 5400 Baden**



Haselstrasse 15, 5401 Baden, Tel. 056/22 61 01

STÄDTISCHE WERKE BADEN

200



Schweizerischer Elektrotechnischer Verein

Seefeldstrasse 301 Postfach CH-8034 Zürich
Telefon 01 / 384 91 11 Telex 56047 SEV CH

Die **Materialprüfanstalt** sucht einen

Gruppenleiter Hochfrequenzlabor (Elektroingenieur HTL)

Durch gezielte Führung, Planung und Kontrolle eines Teams von 4 bis 5 Mitarbeitern sind störschutz- und sicherheitstechnische Prüfungen nach nationalen und internationalen Prüfungen technisch richtig und termingerecht durchzuführen.

Sie sind 28- bis 45jährig, haben bereits Führungserfahrung und prüf- bzw. messtechnische Kenntnisse.

Fremdsprachenkenntnisse in Französisch und Englisch erleichtern Ihnen den Kundenkontakt.

Für ein erstes Gespräch steht Ihnen Herr D.J.Kraaij gerne zur Verfügung. Rufen Sie uns an: Telefon 01 / 384 93 14

199

Wir suchen zur Verstärkung des Leitungsteams der Abteilung Elektroanlagen (80 Mitarbeiter) einen

Elektroingenieur HTL

als technischen Assistenten des Abteilungsleiters

Aufgaben:

Technische Unterstützung der Automatik- und Elektrowerkstätten; Bearbeiten von MSRE-Problemen für bestehende Produktionsanlagen; technische Betreuung unserer Alarmsysteme und drahtlosen Kommunikationsanlagen.

Anforderungen:

Abgeschlossene Ausbildung als Elektroingenieur HTL; Erfahrung im Realisieren von modernen industriellen Steuerungen; ausgeprägte Kontakt- und Verhandlungsfähigkeit.

Interessenten für diese neugeschaffene, entwicklungsfähige Position bitten wir um eine schriftliche Bewerbung.

Sandoz AG, Personalabteilung, Ref. 6138
Postfach, 4002 Basel
Tel. 061 24 80 64 (Herr O. Gnos)

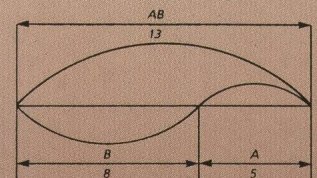
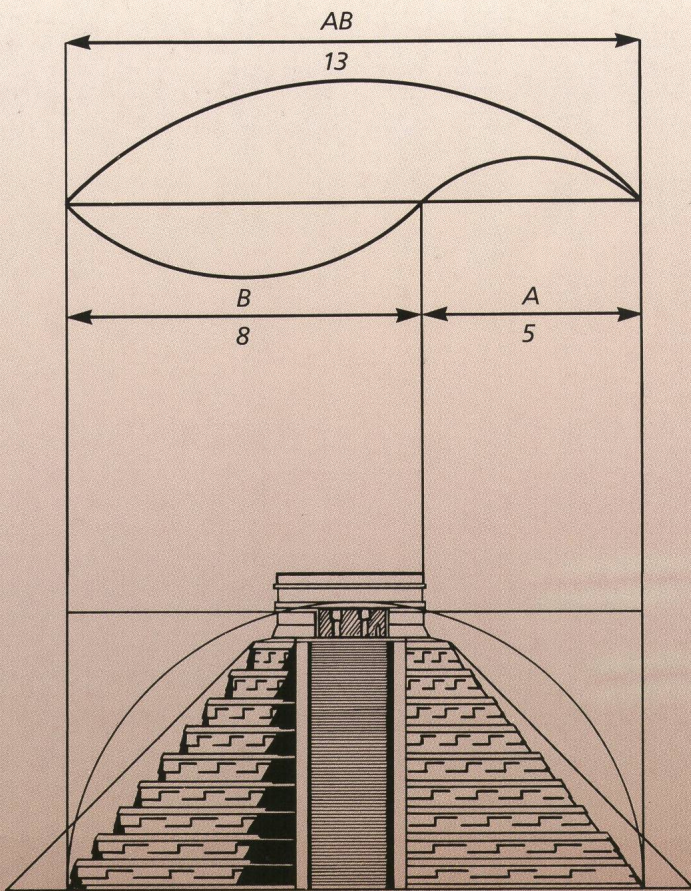
1886-1986

*100 Jahre
für ein Leben
mit Zukunft*

SANDOZ

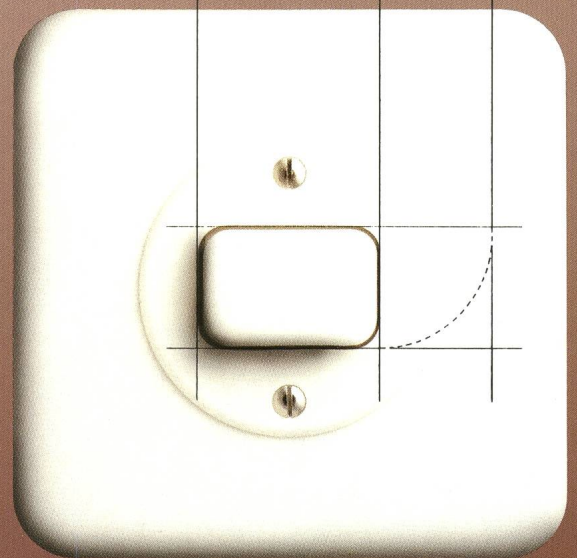
Jahrtausendwerte...

El Castillo in Chichén Itzá. Unvergänglicher Zeuge der hochstehenden Mayakultur. Reichgeschmücktes Monumentalwerk, diente als Kultstätte und Wallfahrtsort. Architektur im Goldenen Schnitt.



...für Alltägliches

Schalter von Levy fils – Ästhetik im Goldenen Schnitt. Meisterlich konstruiert und zuverlässig. Exklusiv für den Elektro-Fachmann bestimmt.



Ihr Kontakt zur Energie.

Levy fils AG
Lothringerstrasse 165
Postfach
CH-4013 Basel
Tel. 061/57 00 00
Abt. Verkauf Tel. 061/57 00 86

The background of the advertisement is a technical drawing of a medium-voltage power distribution system. It features a complex network of lines representing busbars and cables, with various electrical symbols such as circles with diagonal lines (representing circuit breakers or switches) and triangles with lightning bolts (representing surge protectors or grounding). The drawing is oriented diagonally across the page. In the top right corner, the company name 'SPRECHER ENERGIE' is written in a bold, italicized, sans-serif font. The overall color scheme is a mix of white, black, and shades of green.

**SPRECHER
ENERGIE**

**Suhr ● Mittelspannungs-
anlagen**

– ein flexibles Baukasten-System
von grosser Wirtschaftlichkeit

Vom Projekt bis zur Inbetriebsetzung
aus einer Hand

Wirtschaftlich deshalb, weil mit Sprecher Energie Mittelspannungsanlagen praktisch jeder Anwender-Wunsch optimal zu erfüllen ist, dank über 400 Normbausteinen, die in drei leistungsabhängigen Baureihen mit modularem Aufbau einsetzbar sind.

Auch die Schaltgeräte von 7,2 bis 72,5 kV in oelarmer- und Vakuum-Ausführung sind in jeder Trennwagenzelle wahlweise und gegen seitig austauschbar.

Die Ausrüstung von Energieverteilungsnetzen ist Vertrauenssache.

Sprecher Energie AG
Mittelspannungsanlagen
CH-5034 Suhr
Telefon 064/33 13 13
Telex 981120 ssm ch
Telefax 064/31 12 58