

Objektyp: **Advertising**

Zeitschrift: **Bulletin des Schweizerischen Elektrotechnischen Vereins, des Verbandes Schweizerischer Elektrizitätsunternehmen = Bulletin de l'Association Suisse des Electriciens, de l'Association des Entreprises électriques suisses**

Band (Jahr): **77 (1986)**

Heft [1]: **Jahresheft = Annuaire**

PDF erstellt am: **11.07.2024**

Nutzungsbedingungen

Die ETH-Bibliothek ist Anbieterin der digitalisierten Zeitschriften. Sie besitzt keine Urheberrechte an den Inhalten der Zeitschriften. Die Rechte liegen in der Regel bei den Herausgebern.

Die auf der Plattform e-periodica veröffentlichten Dokumente stehen für nicht-kommerzielle Zwecke in Lehre und Forschung sowie für die private Nutzung frei zur Verfügung. Einzelne Dateien oder Ausdrucke aus diesem Angebot können zusammen mit diesen Nutzungsbedingungen und den korrekten Herkunftsbezeichnungen weitergegeben werden.

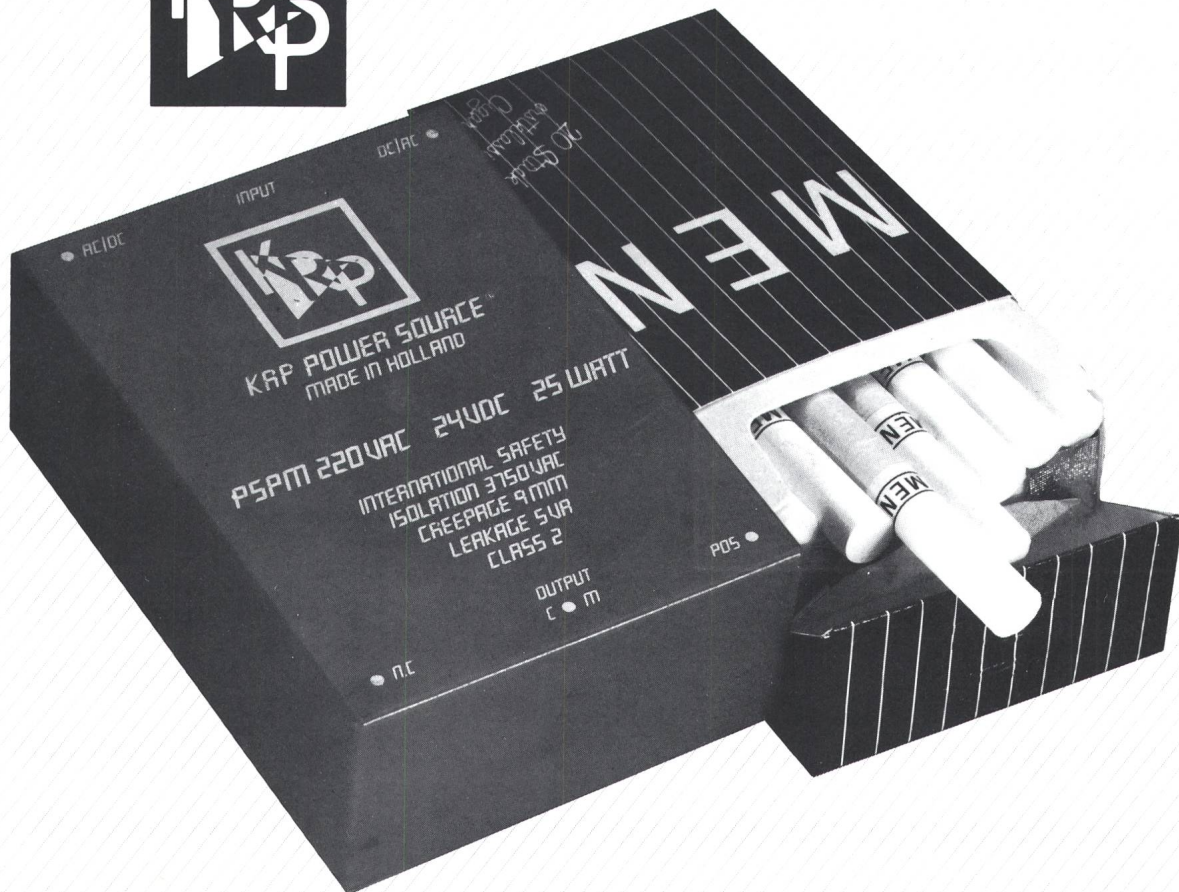
Das Veröffentlichen von Bildern in Print- und Online-Publikationen ist nur mit vorheriger Genehmigung der Rechteinhaber erlaubt. Die systematische Speicherung von Teilen des elektronischen Angebots auf anderen Servern bedarf ebenfalls des schriftlichen Einverständnisses der Rechteinhaber.

Haftungsausschluss

Alle Angaben erfolgen ohne Gewähr für Vollständigkeit oder Richtigkeit. Es wird keine Haftung übernommen für Schäden durch die Verwendung von Informationen aus diesem Online-Angebot oder durch das Fehlen von Informationen. Dies gilt auch für Inhalte Dritter, die über dieses Angebot zugänglich sind.

Die steile Linie

VON



25 Watt aus der Zigarettenschachtel KRP – PSPM Serie

PSPM

Die neue, leistungsstarke Serie von KRP. Primär getaktete AC/DC-Schalt-Netzteile mit hoher Ausgangsleistung und kleinen, standardisierten Abmessungen. Diese Gerätereihe entspricht dank neuester Technologie wie Pulsbreiten-Modulation, hoher Isolationsspannung etc. den heutigen Erfordernissen. PSPM Power-Supplies sind Spitzengeräte für hohe Anforderungen zu marktkonformen Preisen.

Steckbrief

Eingangsspannungen
110 oder 220 Vac +10/-15%
DC-Eingang auf Anfrage
Ausgangsspannungen (Single Output) 5, 12, 15 und 24 Vdc
weitere Spannungen auf Anfrage
Ausgangsleistung 25 Watt
Wirkungsgrad min. 80%
MTBF 150.000 Std. typ.
Funk-Entstörung nach
VDE 0871/B resp. 0875/N
Isolationsspannung 4kV

Überspannungs-Schutz
Überlastschutz durch
Power foldback
Hold up time bei Vollast 20 msec
Softstart-Schaltung
Abmessungen: 89 x 64 x 32 mm
Lötanschlüsse für Printmontage
220 Vac-Typ ab Lager

Verlangen Sie unsere Dokumentation

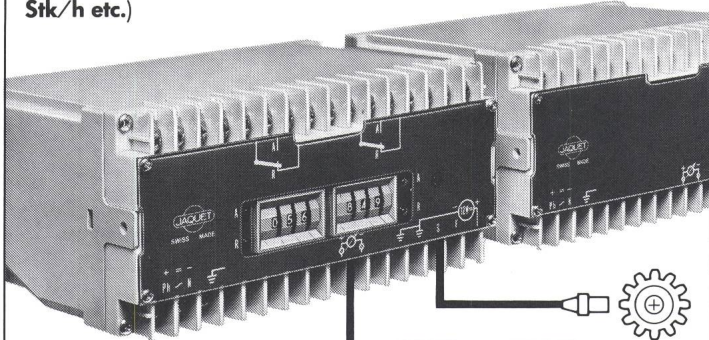
Elbatex AG, Hardstrasse 72, CH-5430 Wettingen
Telefon (056) 27 01 27, Telex 58068, Telefax (056) 27 19 24

Mikroprozessorgesteuerte

Frequenzmess- und Schaltgeräte

für zeitabhängige Messgrößen
(U/min., m/min., l/h,
Stk/h etc.)

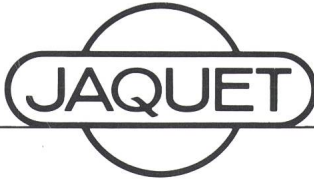
Genauigkeitsklasse 0,2%
Messbereich (Hz) und
Schaltpunkte numerisch
programmierbar
Sehr kurze Reaktionszeit!



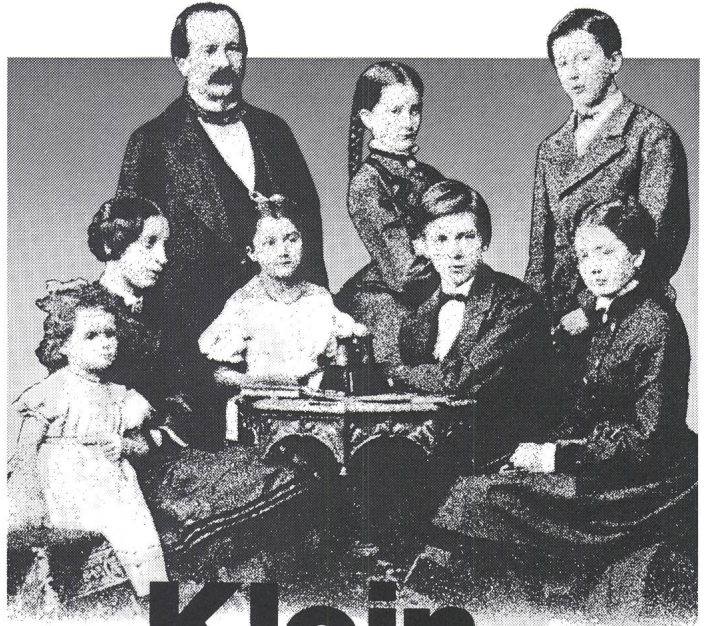
Wandler Frequenz-Strom
Frequenzrelais mit 2 Schaltpunkten
Kombigerät Wandler/Frequenzrelais
mit 2 Schaltpunkten

- Messbereich zwischen 1 Hz und 99,99 kHz programmierbar (Option: unterdrückter Nullpunkt)
- Stromausgang 0 bis 20 resp. 4 bis 20 mA
- 2 Schaltpunkte zwischen 0 und 99,9% vom Frequenzbereichendwert programmierbar
- Triggerpegel, Hysterese und definierte Ruhstellung der Relais einstellbar
- Für alle gängigen Speisespannungen (AC und DC) lieferbar.

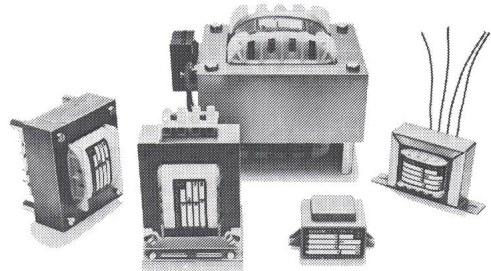
JAQUET AG
Thannerstrasse 15
CH-4009 Basel
Tel. 061-39 88 22
Telex 63259



Verkaufsbüros
in Hannover
Leverkusen, Frank-
furt, Stuttgart
und München



Klein. Mittel. Gross.



Derart vollständig ist unser Kleintransformatoren-Programm, jedoch ohne hierarchische Merkmale, denn für alle gilt

- optimale Konzeption
 - moderne Produktionsmittel
 - beste Materialien
 - hoher Stand der Technologie
- kurz vorbehaltlose Qualität!

Leistungsbereiche: 1-3200 VA

Besondere Merkmale: kleine Baugröße, vakuum-
imprägniert, wählbare Befestigungsarten, Lagertrans-
formatoren, Schnellservice möglich.



Klein- Transformatoren

Wir wünschen ausführliche technische
Unterlagen

Elektro-Apparatebau
Olten AG
Tannwaldstrasse 88
4601 Olten
☎ 062 / 25 22 50
Télex 981 602

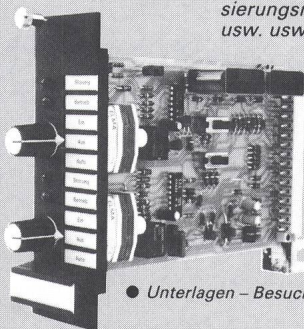
Firma _____
Adresse _____
zuständig _____

Modulmatic

Die Alternative im Steuerungsbau

19"-Standard-Funktionsmodule für alle
Steuerungen und Überwachungen

- Netzgeräte
- Motorsteuermodule
- Zeitmodule
- Melde- und Signalisierungsmodule
usw. usw.



Beispiel:
Motor-
steuerung
- 2 Antriebe
- 1 Drehzahl

• Unterlagen - Besuch - Angebot

E 206

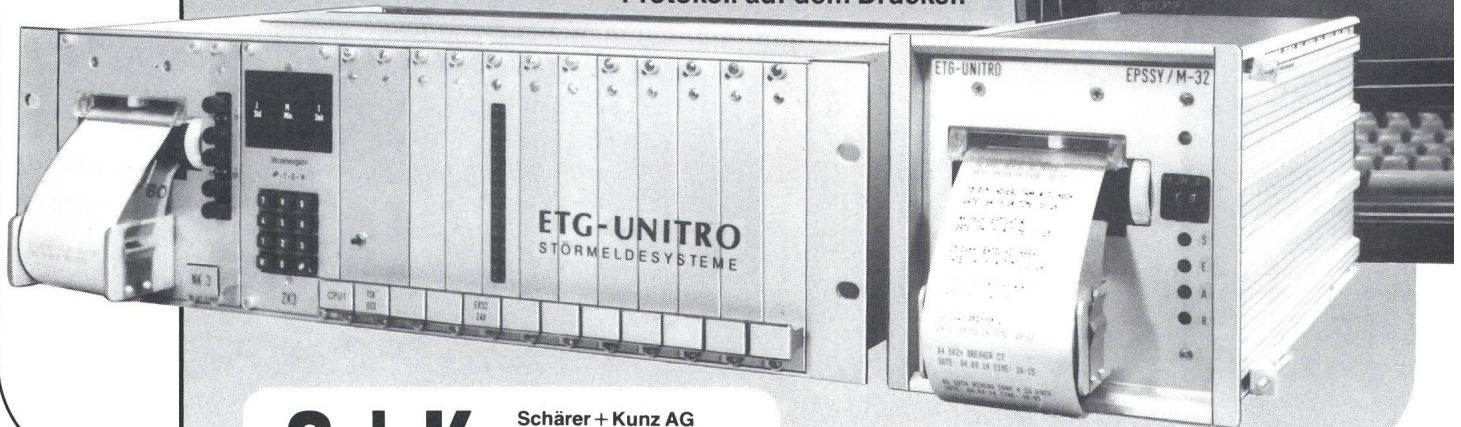
BIBUS AG

8126 Zumikon · Geissacher 8 · ☎ 01/918 08 11

Die neue Generation Klartext-Störmeldedrucker

Klartext-Störmeldedrucker mit einer Auflösung von weniger als 5 Millisekunden baut ETG-UNITRO schon seit Jahren.

Mit der neuen Generation dieser Geräte ist ETG-UNITRO einen Schritt weiter gegangen. Dank EEPROM-Textspeichern, RS423-Schnittstelle für Monitor und weiterentwickelter Betriebssoftware entstand ein flexibles, anwenderfreundliches Informationssystem: aktueller Betriebszustand Ihrer Anlage auf dem Bildschirm und lückenloses, zeitfolgerichtiges Protokoll auf dem Drucker.

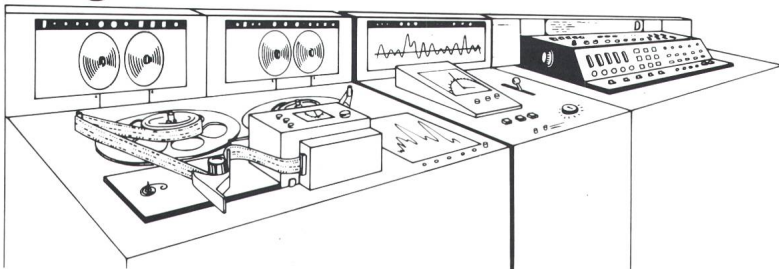


S+K

Schärer + Kunz AG
8021 Zürich, Postfach 820
Telefon 01 - 64 20 44
Telex 822 823 eska ch

Abteilung Stromversorgung

Das Gedächtnis Ihres Computers reicht nur so lange wie seine Batterien



Erst die dryfit A 600 bietet höchste Sicherheit

Denn allein die von Sonnenschein entwickelten dryfit-Batterien haben **alle** diese Sicherheitsvorteile und sind dazu auch noch besonders wirtschaftlich.



Sonnenschein

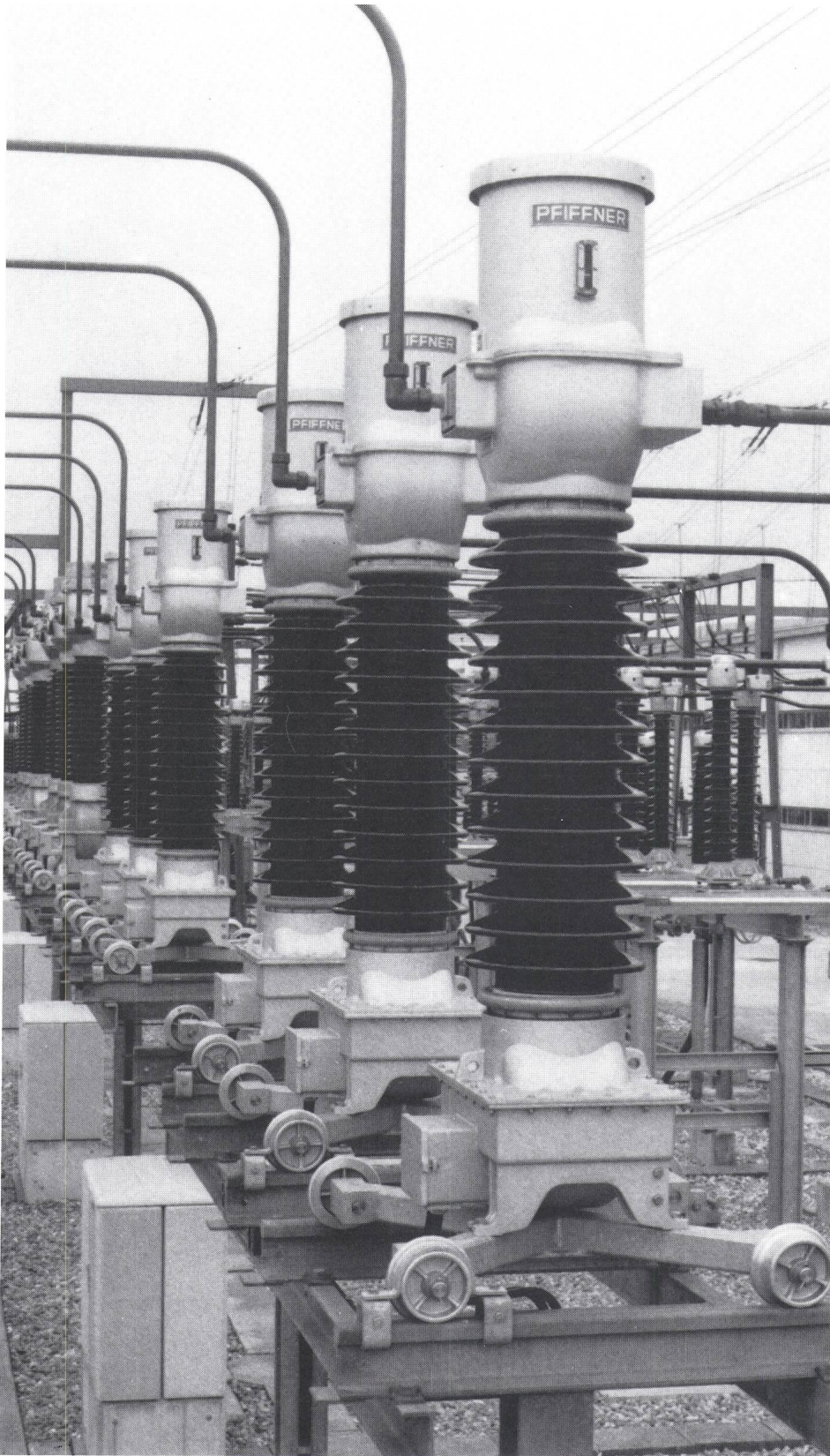
- absolut wartungsfrei
- absolut elektrolytdicht
- tiefentladesicher
- geringste Selbstentladung
- sehr geringe Gasung
- Kapazitäten von 180-1350 Ah

- Das ergibt:
- höhere Betriebssicherheit
 - keine Wartungskosten
 - keine oder nur verminderte Raumkosten
 - wesentlich geringere Lüftungskosten
 - leichte, problemlose Montage
 - keine Inbetriebsetzung notwendig

Darum ist jede Sonnenschein dryfit A 600 im Preis-Leistungsverhältnis ein Optimum. Fordern Sie weitere Informationen an:

Ineltro AG
Industrial Electronics

Riedstrasse 6
CH-8953 Dietikon
Telefon 01 - 741 41 21
Telex 58410 into ch
Telefax 01 - 741 22 10



123-kV-Messgruppen

Aus unserem Fabrikations- und Lieferprogramm:

Messtransformatoren

Stromwandler, Spannungswandler
und Messgruppen für Innenraum
und Freiluft

Leistungstransformatoren

in Öl- und Trockenbauart
(Alleinvertreter der ELIN-UNION AG,
Wien, Sekt. Transformatoren +
Drosselspulen
sowie
TESAR S.A.p.A., Arezzo/Italien)

Kunstharz-Erzeugnisse

Norm- und Formteile aller Art in
EPOLIT-Kunstharzen

Elektro-Schweißgeräte

und Zubehör für die Hand- und
Automatenschweißung

Röntgen- und Isotopen-Geräte

und Zubehör für die
Industrie-Radiographie

Radioaktiver Strahlenschutz

tragbare und stationäre
Strahlungsmess- und Warngeräte
für Alpha-, Beta- und
Gammastrahlung

Nuklearmedizin + Radiotherapie

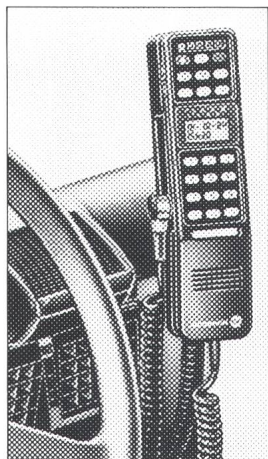
Dosiskalibratoren, Phantome,
Geräte für Lungenventilations-
Studien, Untersuchungsliegen und
Abschirmungen aller Art usw.

Auch im einsamen Pferdeschlitten?



Auch im einsamen Pferdeschlitten! Zum neuen, grösseren Autotelefonnetz von der PTT kommt das neue, bessere Natel von Autophon. ■ Mit diesem Autotelefon sind Sie nicht einmal mehr ans Auto gebunden: als

Das bequeme neue Natel:
Alle Bedienelemente und
das 16stellige Display sind
im Hörer integriert.



Portable können Sie es überallhin mitnehmen. ■ Das Natel lässt Sie nicht nur bei aufgelegtem Hörer wählen. Es lässt Sie auch zwischen drei Bediengeräten dasjenige wählen, das Ihnen am meisten zusagt. ■ Es kann 100 Nummern speichern und wählen. Es stellt den Radiolautsprecher bei einem Gespräch automatisch leise. Sie können es für Unbefugte sperren. Und: Sie können es kaufen oder mieten.

■ Das Natel kommt von den Profis, die das Autotelefon in der Schweiz entwickelt haben: Autophon. Kein Wunder also, dass es sogar schon für die nächste Netzerweiterung auf 80 Kanäle vorprogrammiert

ist. ■ So viel wir auch über dieses erstaunliche Autotelefon gesagt haben – es kann doch noch viel mehr. Bitte fragen Sie uns, wir informieren Sie gern und unverbindlich.

An Autophon AG, Stauffacherstrasse 145,
3000 Bern 22, Tel. 031-42 66 66

Bitte schicken Sie mir das detaillierte
Informationsmaterial über das neue
Natel Autotelefon.

Name _____

in Firma _____

Strasse _____

PLZ/Ort _____

Autophon AG
Hauptsitz, Entwicklung und Fabrikation in Solothurn.
Niederlassungen und Betriebsbüros CH: Zürich, St. Gallen, Basel, Bern, Luzern,
Viganello, Chur, Winterthur, Olten, Biel, Neuchâtel. In der Westschweiz:
Téléphonie SA Lausanne, Sion, Genève-Carouge.

AUTOPHON

