

Objekttyp: **FrontMatter**

Zeitschrift: **Bulletin des Schweizerischen Elektrotechnischen Vereins, des Verbandes Schweizerischer Elektrizitätsunternehmen = Bulletin de l'Association Suisse des Electriciens, de l'Association des Entreprises électriques suisses**

Band (Jahr): **78 (1987)**

Heft 4

PDF erstellt am: **08.08.2024**

Nutzungsbedingungen

Die ETH-Bibliothek ist Anbieterin der digitalisierten Zeitschriften. Sie besitzt keine Urheberrechte an den Inhalten der Zeitschriften. Die Rechte liegen in der Regel bei den Herausgebern.

Die auf der Plattform e-periodica veröffentlichten Dokumente stehen für nicht-kommerzielle Zwecke in Lehre und Forschung sowie für die private Nutzung frei zur Verfügung. Einzelne Dateien oder Ausdrucke aus diesem Angebot können zusammen mit diesen Nutzungsbedingungen und den korrekten Herkunftsbezeichnungen weitergegeben werden.

Das Veröffentlichen von Bildern in Print- und Online-Publikationen ist nur mit vorheriger Genehmigung der Rechteinhaber erlaubt. Die systematische Speicherung von Teilen des elektronischen Angebots auf anderen Servern bedarf ebenfalls des schriftlichen Einverständnisses der Rechteinhaber.

Haftungsausschluss

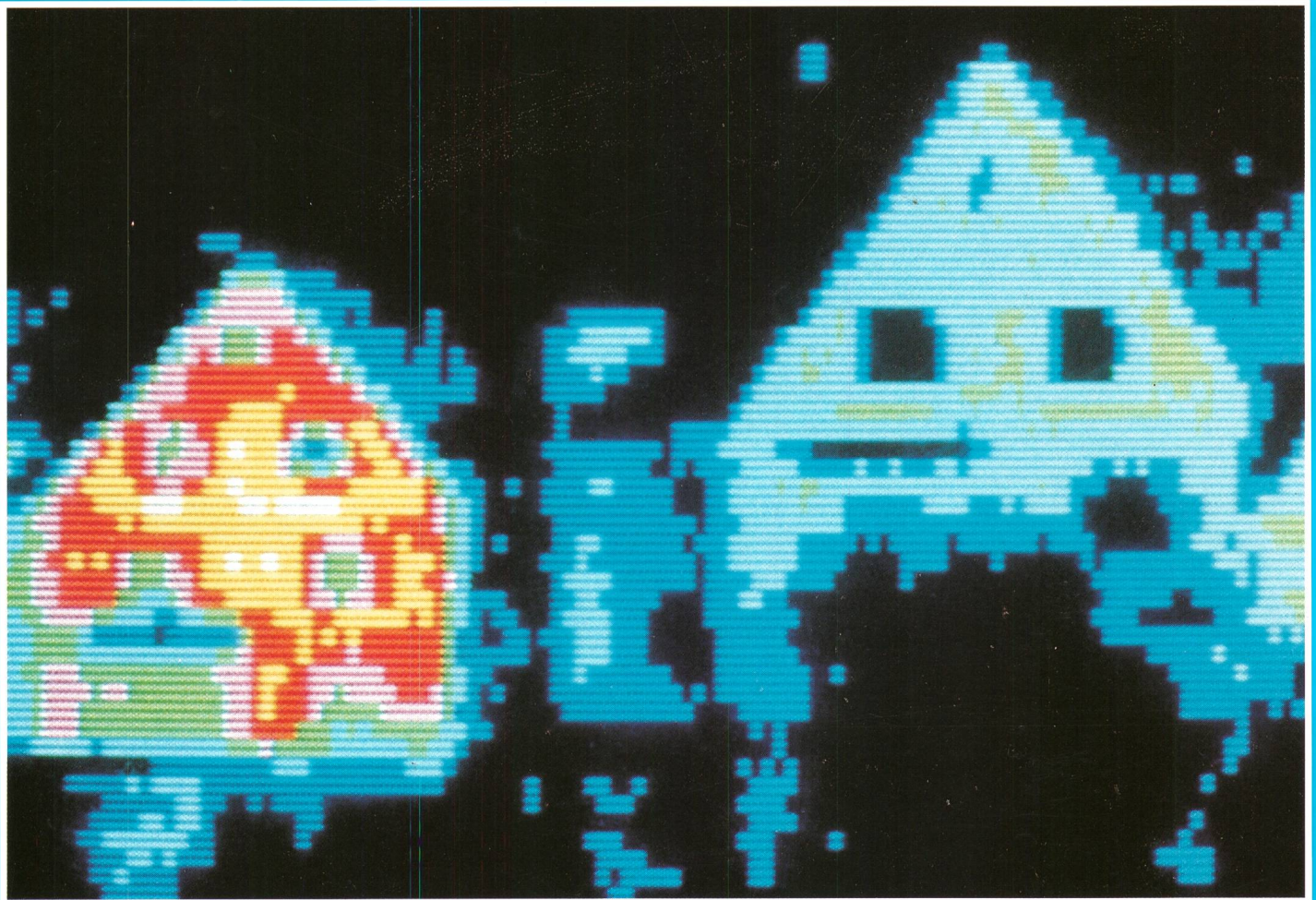
Alle Angaben erfolgen ohne Gewähr für Vollständigkeit oder Richtigkeit. Es wird keine Haftung übernommen für Schäden durch die Verwendung von Informationen aus diesem Online-Angebot oder durch das Fehlen von Informationen. Dies gilt auch für Inhalte Dritter, die über dieses Angebot zugänglich sind.

Bulletin



*des Schweizerischen Elektrotechnischen Vereins
de l'Association Suisse des Electriciens*

*des Verbandes Schweizerischer Elektrizitätswerke
de l'Union des Centrales Suisses d'Electricité*



4/1987

**Elektrizitätswirtschaft
Economie électrique**

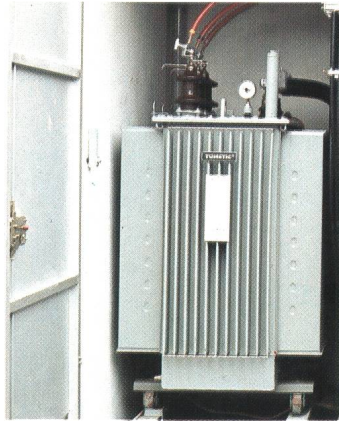
**Energieberatung
Conseils en énergie**

Drei Verteiltrafo-Modelle tausend Möglichkeiten ein zuverlässiger Partner



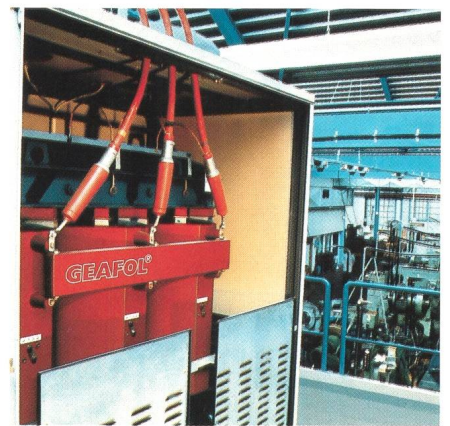
Das ist Verteiltrafo-Standard. Weltweit zehntausendfach bewährte Öltrafos in verschiedenen Ausführungs- und Anschlussvarianten. Leistungsbereich 50 bis 2500 kVA:

TUNORMA®
Öl-Verteiltransformatoren



Bei Platzmangel, schwer zugänglichen Standorten und erhöhten Anforderungen an die Wartungsfreiheit ersetzt ein hermetisch geschlossener, elastischer faltwellenkessel das Expansionsgefäß:

TUMETIC®
Öl-Verteiltransformatoren



Extreme Bedingungen hinsichtlich Personen-, Umwelt- und Brandschutz verlangen besondere Massnahmen. Hochsichere, überlastbare Trafos direkt im Schwerpunkt des Stromverbrauchs:

GEAFOL®
Giessharz-Transformatoren

Verteiltransformatoren sind die letzten Umspanner auf dem Weg vom Kraftwerk zum Verbraucher. Zu Tausenden stehen sie in unmittelbarer Nähe des Menschen. Und Reserve-Einheiten, Ringleitungen oder Verbundnetze als Ersatz bei Störungen gibt es auf dieser Ebene nicht. Sicherheit und Zuverlässigkeit sind daher höchstes Gebot.

Wir sind flexibel in Sachen Anschluss-technik und Ausstattung: Ob Ihr Verteiltrafo ganz gewöhnlich im Freien stehen soll, oder auf einem Mast, oder im Keller eines Spitals, oder im Strassentunnel; ob er 50 kVA oder 2,5 MVA übertragen muss, die Qualität der Trafo-Union und den Service der Siemens-Albis sollten Sie auf alle Fälle näher prüfen.

Siemens-Albis AG
Energieversorgung
Freilagerstrasse 28
8047 Zürich
Tel. 01/495 44 51

1020 Renens
Tél. 021/34 96 31

6904 Lugano
Tel. 091/5192 71