

Objekttyp: **TableOfContent**

Zeitschrift: **Bulletin des Schweizerischen Elektrotechnischen Vereins, des Verbandes Schweizerischer Elektrizitätsunternehmen = Bulletin de l'Association Suisse des Electriciens, de l'Association des Entreprises électriques suisses**

Band (Jahr): **79 (1988)**

Heft 4

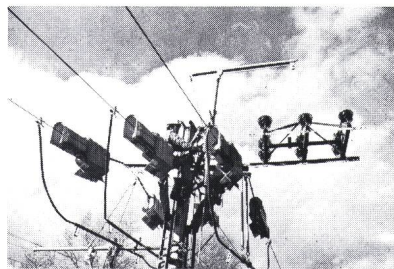
PDF erstellt am: **13.09.2024**

Nutzungsbedingungen

Die ETH-Bibliothek ist Anbieterin der digitalisierten Zeitschriften. Sie besitzt keine Urheberrechte an den Inhalten der Zeitschriften. Die Rechte liegen in der Regel bei den Herausgebern. Die auf der Plattform e-periodica veröffentlichten Dokumente stehen für nicht-kommerzielle Zwecke in Lehre und Forschung sowie für die private Nutzung frei zur Verfügung. Einzelne Dateien oder Ausdrucke aus diesem Angebot können zusammen mit diesen Nutzungsbedingungen und den korrekten Herkunftsbezeichnungen weitergegeben werden. Das Veröffentlichen von Bildern in Print- und Online-Publikationen ist nur mit vorheriger Genehmigung der Rechteinhaber erlaubt. Die systematische Speicherung von Teilen des elektronischen Angebots auf anderen Servern bedarf ebenfalls des schriftlichen Einverständnisses der Rechteinhaber.

Haftungsausschluss

Alle Angaben erfolgen ohne Gewähr für Vollständigkeit oder Richtigkeit. Es wird keine Haftung übernommen für Schäden durch die Verwendung von Informationen aus diesem Online-Angebot oder durch das Fehlen von Informationen. Dies gilt auch für Inhalte Dritter, die über dieses Angebot zugänglich sind.



Arbeiten unter Spannung bei der E.d.F.

Travaux sous tension chez E.d.F.

(Photo: E.d.F.)

Bulletin



des Schweizerischen Elektrotechnischen Vereins
de l'Association Suisse des Electriciens



des Verbandes Schweizerischer Elektrizitätswerke
de l'Union des Centrales Suisses d'Electricité

Elektrizitätswirtschaft – Economie électrique

Herausgeber: Schweizerischer Elektrotechnischer Verein, Seefeldstrasse 301, 8034 Zürich, Tel. 01/384 91 11.

Redaktion SEV: Elektrotechnik
(Energietechnik und Informationstechnik)
Dr. H. P. Eggenberger, Chefredaktor SEV;
M. Baumann, dipl. Ing. ETH, Redaktor
(Informationstechnik);

Frau H. Uster, Administration.
Seefeldstrasse 301, 8034 Zürich, Tel. 01/384 91 11.

Redaktion VSE: Elektrizitätswirtschaft
W. Blum, dipl. Ing., Redaktor
Bahnhofplatz 3, 8023 Zürich, Tel. 01/211 51 91.

Inseratenverwaltung: Bulletin SEV/VSE, Edenstrasse 20, Postfach 229, 8021 Zürich, Tel. 01/207 71 71.

Abonnementsverwaltung: Bulletin SEV/VSE, Edenstrasse 20, Postfach 229, 8021 Zürich, Tel. 01/207 71 71.

Erscheinungsweise: Zweimal monatlich. Im Frühjahr wird jeweils ein Jahresheft herausgegeben.

Bezugsbedingungen: Für jedes Mitglied des SEV und VSE 1 Expl. gratis. Abonnemente im Inland: pro Jahr Fr. 140.–, im Ausland: pro Jahr Fr. 160.–, Einzelnummern im Inland: Fr. 10.–, im Ausland: Fr. 12.–.

Druck: Druckerei Winterthur AG

Nachdruck: Nur mit Zustimmung der Redaktion.

Editeur: Association Suisse des Electriciens, Seefeldstrasse 301, 8034 Zürich, tél. 01/384 91 11.

Rédaction ASE: Electrotechnique
(Technique de l'énergie et technique de l'information)
Dr. H. P. Eggenberger, rédacteur en chef de l'ASE;
M. Baumann, ing. dipl. EPF, rédacteur
(technique de l'information);

M^{me} H. Uster, administration.
Seefeldstrasse 301, 8034 Zürich, tél. 01/384 91 11.

Rédaction UCS: Economie électrique
W. Blum, ing. dipl., rédacteur
Bahnhofplatz 3, 8023 Zürich, tél. 01/211 51 91.

Administration des annonces: Bulletin ASE/UCS, Edenstrasse 20, case postale 229, 8021 Zürich, tél. 01/207 71 71.

Administration des abonnements: Bulletin ASE/UCS, Edenstrasse 20, case postale 229, 8021 Zürich, tél. 01/207 71 71.

Parution: Deux fois par mois. Un «annuaire» paraît au printemps de chaque année.

Abonnement: Pour chaque membre de l'ASE et de l'UCS 1 expl. gratuit. Abonnement en Suisse: par an fr.s. 140.–, à l'étranger: fr.s. 160.–. Prix de numéros isolés: en Suisse fr.s. 10.–, à l'étranger fr.s. 12.–.

Impression: Druckerei Winterthur AG

Reproduction: D'entente avec la Rédaction seulement.

Sicherheit und Unfallverhütung Prévention et sécurité

- | | | |
|-------|---|---|
| 166 | Zweite UNIPEDE-Konferenz über Unfallverhütung und Sicherheit – Übersicht
<i>R. Stauber</i> | |
| 168 | Le rôle de la hiérarchie et son entraînement pour assumer ses responsabilités en matière de sécurité
<i>E. Steinbauer</i> | |
| 172 | L'identification des problèmes de sécurité
<i>B. Rogeaux</i> | |
| 176 | Bedeutung von Schulungskursen für die Arbeitssicherheit
<i>H. R. Luginbühl</i> | |
| 179 | Computerunterstützte Instruktion
<i>R. Stauber und E. Wälti</i> | |
| 183 | Le simulateur de commutation aide à la sécurité
<i>H. Hopfgartner</i> | |
| 186 | Le concept «Les Pros en bleu» véhiculant une image positive et novatrice de la prévention
<i>J. Cottin</i> | |
| 188 | Modification du comportement imprudent
<i>C. Lopez Montero</i> | |
| <hr/> | | |
| 191 | Les travaux sous tension en France | |
| <hr/> | | |
| 197 | Druckschachtbefahrung mittels Schlauchboot
<i>J. Kern</i> | |
| <hr/> | | |
| 200 | Nationale und internationale Organisationen | Organisations nationales et internationales |
| 201 | Verbandsmitteilungen | Communications de l'UCS |
| 204 | Öffentlichkeitsarbeit | Relations publiques |
| 207 | Aus Mitgliedwerken | Informations de membres de l'UCS |
| 208 | Diverse Informationen | Informations diverses |
| 209 | Für Sie gelesen | Lu pour vous |
| 210 | Pressespiegel | Reflets de presse |
| 211 | Statistische Mitteilungen | Communications statistiques |
| <hr/> | | |
| 215 | Veranstaltungskalender | Calendrier des manifestations |

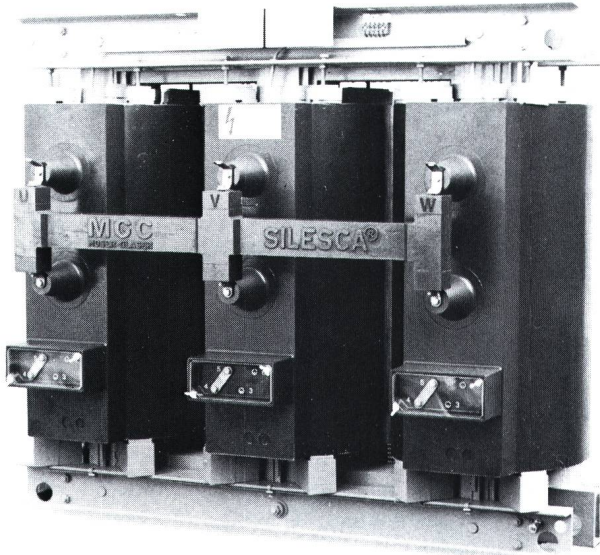
MGC
MOSER-GLASER

SILESCA®-Gießharz isolierte Transformatoren

ab 63 kVA, Oberspannung bis 36 kV

- umweltfreundlich
- feuchtigkeitsunempfindlich
- geringe Wartung
- schwer entflammbar und selbstlöschend
- wirtschaftlich *

* falls die Vorteile des Transformators bereits im Projektstadium der Anlage berücksichtigt werden



Typ T3K 24 kV / 630 kVA

Anwendungsbeispiele:

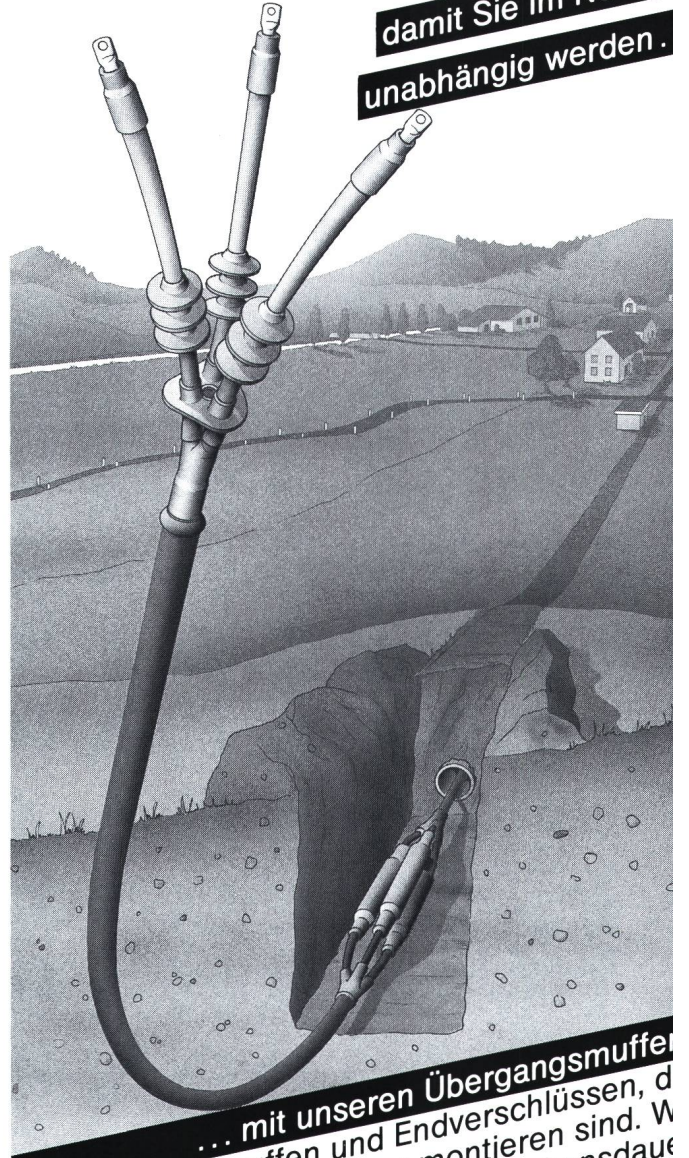
Überall dort, wo hohe Sicherheitsauflagen gefordert sind, z.B. in

- Spitälern
- Hotels
- Zivilschutzanlagen
- Tunnels
- Chemieanlagen
- Kläranlagen

MOSER-GLASER & CO. AG
Hofackerstrasse 24
CH-4132 Muttenz
Telefon 061/ 61 12 00
Telex 63 759 mgc ch, Telefax 061/ 6138 15

Raychem

Wir tun alles
damit Sie im Netzba
unabhängig werden.



... mit unseren Übergangsmuffen
Verbindungsmuffen und Endverschlüssen, die
einfach und schnell zu montieren sind. Wir
garantieren Sicherheit und lange Lebensdauer

Das bestätigen 20 Jahre Erfahrung
Langzeituntersuchungen und das Erfüllen aller
nationalen und internationalen Vorschriften
Wir schulen Ihre Monteure. Das macht Sie
unabhängig

Kompetente Beratung bieten wir Ihnen auch bei
Adapter für isolierte Anschlüsse (Schaltanlagen)
Sammelschienenisolationen, Niederspannung

Raychem AG

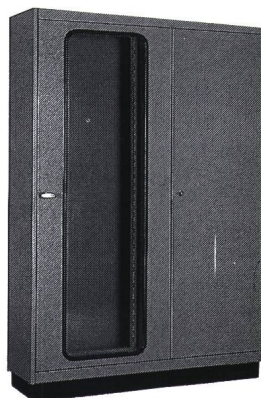
Postfach 229, 6340 Ba
Tel. 042/31 81 31, Telex 868 7

GRAFIK

Schnappschuss vom ersten Rendez-vous.

Die Spannung war riesengross: Wie würde er wohl auf den Stahlblechschrank von Weber reagieren? Er, den man als ganz besonders kritischen Fachmann fürchtet. Würde er all die vielen Details erkennen, die gegenüber dem bisherigen Modell geändert haben? Und die das Montieren jetzt noch leichter machen, die Qualität noch verbessern, das Handling noch vereinfachen. Würde er? Siehe Bild.

Der SP von Weber.



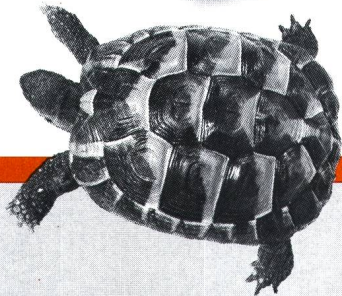
Die Einzel-/Reihenschränke «SP» aus Stahlblech sind nach dem Baukasten-System konzipiert. Ein erweitertes Programm bietet jetzt zusätzlich neue, optimierte Abmessungen. Ebenfalls neu ist die Anwendung eines besonders umweltfreundlichen Strukturlacks. Jeder Teil wird im Durchlaufofen bei 150 °C einbrennlackiert. Alle Schränke weisen mehrere zeitsparende Details auf: Zum Beispiel eine Nivellierhilfe, Schlitzlöcher für die Montage von Einbaurosten und integrierte Erdanschlüsse.



**Swiss-Made
für die ganze Welt.**

Weber AG
Elektrotechnische Apparate
und Systeme
CH-6020 Emmenbrücke
Telefon 041 50 55 44
Ab 1. Juli 041 50 70 00

SEV-geprüft!



AIW

Netzspannung nach Mass

Regeltrafos haben bei Philips eine lange Tradition – seit 1940. Und in jedem neuen Modell werden die Erfahrungen aus all diesen Jahren verwertet. So auch bei diesem neuen Typ in Sparschaltung, welcher vom SEV als Tischmodell geprüft ist. Er ist mit Netzkabel und Stecker, Feller-Steckdose für Steckertyp 12, thermischem Überstrom-Schutzschalter und isoliertem Griff ausgerüstet. Bei einer Eingangsspannung von 220V ist die Ausgangsspannung im Bereich von 0 bis 260V stufenlos einstellbar. Der Nennstrom beträgt 8,5 A bei jeder Ausgangsspannung, wobei eine kurzzeitige Überlastung – z. B. 100% während einer Minute – zulässig ist. Die erprobte Konstruktion der Kohlebürsten garantiert eine lange Lebensdauer des Transformators.

Preis (Einzelstück) Fr. 392.– + WUST
Bestellnummer 2422 530 25415

Auskünfte über Telefon 01-488 2719 (H. Müller)

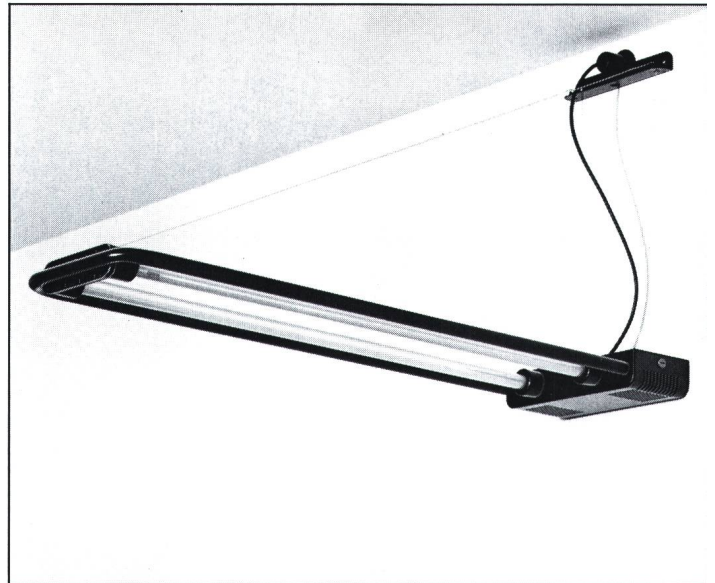
Philips AG · Elcoma · Postfach · 8027 Zürich · Tel. 01-488 2211



Bauelemente
für die
Elektronik

PHILIPS

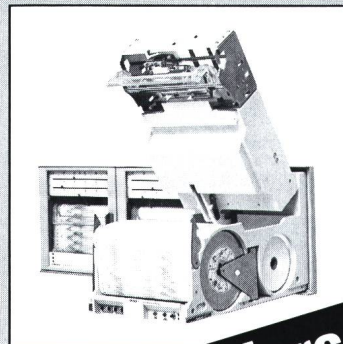
Typ: DUO 30 W
Hersteller: Zerbetto (Bocato, Gigante, Zambusi)
Farben: weiss, schwarz, rot, grün
Dimensionen: 300 mm/550 mm bis 1690 mm
Eignung: Büros, Schulen, Verwaltung,
Verkaufsräume, Ateliers



LICHT+RAUM AG

Schermen 27/29, CH-3063 Ittigen, Tel. 031 58 77 88.

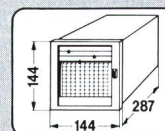
Kompensations-Linienschreiber LINAX 7K2



- Bis 3 Mess-Systeme für Einheitssignale
- Mess-Systeme für Bereiche 0 bis 100% in 20 bis 100% umschaltbar, z. B. 0 bis 20 mA in 4 bis 20 mA

Anders als bisher

- Geringer Leistungsbedarf (6W)
- Günstiges Preis-/Leistungsverhältnis
- Einfache Handhabung
- Wartungsarm



**camille
bauer**

Camille Bauer AG
5610 Wohlen
Telefon 057 21 21 11
Telefax 057 22 74 32
Telex 827 901 cbm ch



LYNX-DIAMANT



**Mit Sylvania's brillantem Adapter passt jetzt
das modernste Licht in jede herkömmliche Fassung.**

drauf viele gewartet haben: Eine Kompakt-Leuchtstoff-
lampe, die auch ohne das teure Vorschaltgerät ersetzt wer-
den kann. Lynx-Diamant – das neue und revolutionäre,
zeitliche Lichtsystem.

Einerseits die energiesparende Lynx Kompakt-Leuchtstoff-
lampe – andererseits der neue, diamantförmige Adapter von
Sylvania, dessen Lebensdauer der von 10 Lampen entspricht
und der ausserdem mit einer 5jährigen Garantie versehen ist.

Wenig Energieverbrauch, warmes, angenehmes Licht,
einfacher Unterhalt und lange Lebensdauer verleihen
dieser Lichtquelle glänzende Anwendungseigenschaften im
Innen- und Aussenbereich.

Sylvania Lynx-Diamant – die brillante Verbindung.

Coupon: Bitte senden Sie weitere Informationen über
Sylvania Lynx-Diamant.

Name

Adresse

SEV

SYLVANIA

GTE

GTE SYLVANIA AG, 4, ch. des Léchères, 1217 Meyrin,
Tel. 022/82 00 72, Tx 28 233

Gewusst wie...

(Die indirekte Art zu gewinnen)



Machen wir uns nichts vor: Wenn's drauf ankommt, braucht's Könnler. Alles hat seine Gesetzmässigkeiten. Und der Reiz des Spiels liegt in ihrer subtilen Anwendung. Ob beim Billard oder in der Kabel-Technologie. Unsere neue Polymerkabel-Generation basiert auf vielfältigen Mischrezepturen. So lassen sich Energiekabel optimal auf die jeweilige Anwendung abstimmen. Und das bei maximaler Betriebssicherheit. Die neue Technologie eignet sich für jeden Kabeltyp und für Spannungen von 1 bis 220 kV. Brimex eröffnet gute Zeiten für Gewinner.



BRIMEX[®]
Die neuen Polymer-Energiekabel von «BRUGG»

BRUGG

Kabelwerke Brugg AG · 5200 Brugg
Telefon 056 411151 · Telefax 056 422841