

Objektyp: **FrontMatter**

Zeitschrift: **Bulletin des Schweizerischen Elektrotechnischen Vereins, des Verbandes Schweizerischer Elektrizitätsunternehmen = Bulletin de l'Association Suisse des Electriciens, de l'Association des Entreprises électriques suisses**

Band (Jahr): **79 (1988)**

Heft [1]: **Jahresheft = Annuaire**

PDF erstellt am: **13.09.2024**

### **Nutzungsbedingungen**

Die ETH-Bibliothek ist Anbieterin der digitalisierten Zeitschriften. Sie besitzt keine Urheberrechte an den Inhalten der Zeitschriften. Die Rechte liegen in der Regel bei den Herausgebern.

Die auf der Plattform e-periodica veröffentlichten Dokumente stehen für nicht-kommerzielle Zwecke in Lehre und Forschung sowie für die private Nutzung frei zur Verfügung. Einzelne Dateien oder Ausdrucke aus diesem Angebot können zusammen mit diesen Nutzungsbedingungen und den korrekten Herkunftsbezeichnungen weitergegeben werden.

Das Veröffentlichen von Bildern in Print- und Online-Publikationen ist nur mit vorheriger Genehmigung der Rechteinhaber erlaubt. Die systematische Speicherung von Teilen des elektronischen Angebots auf anderen Servern bedarf ebenfalls des schriftlichen Einverständnisses der Rechteinhaber.

### **Haftungsausschluss**

Alle Angaben erfolgen ohne Gewähr für Vollständigkeit oder Richtigkeit. Es wird keine Haftung übernommen für Schäden durch die Verwendung von Informationen aus diesem Online-Angebot oder durch das Fehlen von Informationen. Dies gilt auch für Inhalte Dritter, die über dieses Angebot zugänglich sind.

# Bulletin



*des Schweizerischen Elektrotechnischen Vereins  
de l'Association Suisse des Electriciens*

*des Verbandes Schweizerischer Elektrizitätswerke  
de l'Union des Centrales Suisses d'Electricité*



**1988**

**Jahresheft  
Annuaire**

## Installations blindées pour tensions de service 3,3 et 16 kV à Zurich-Kloten

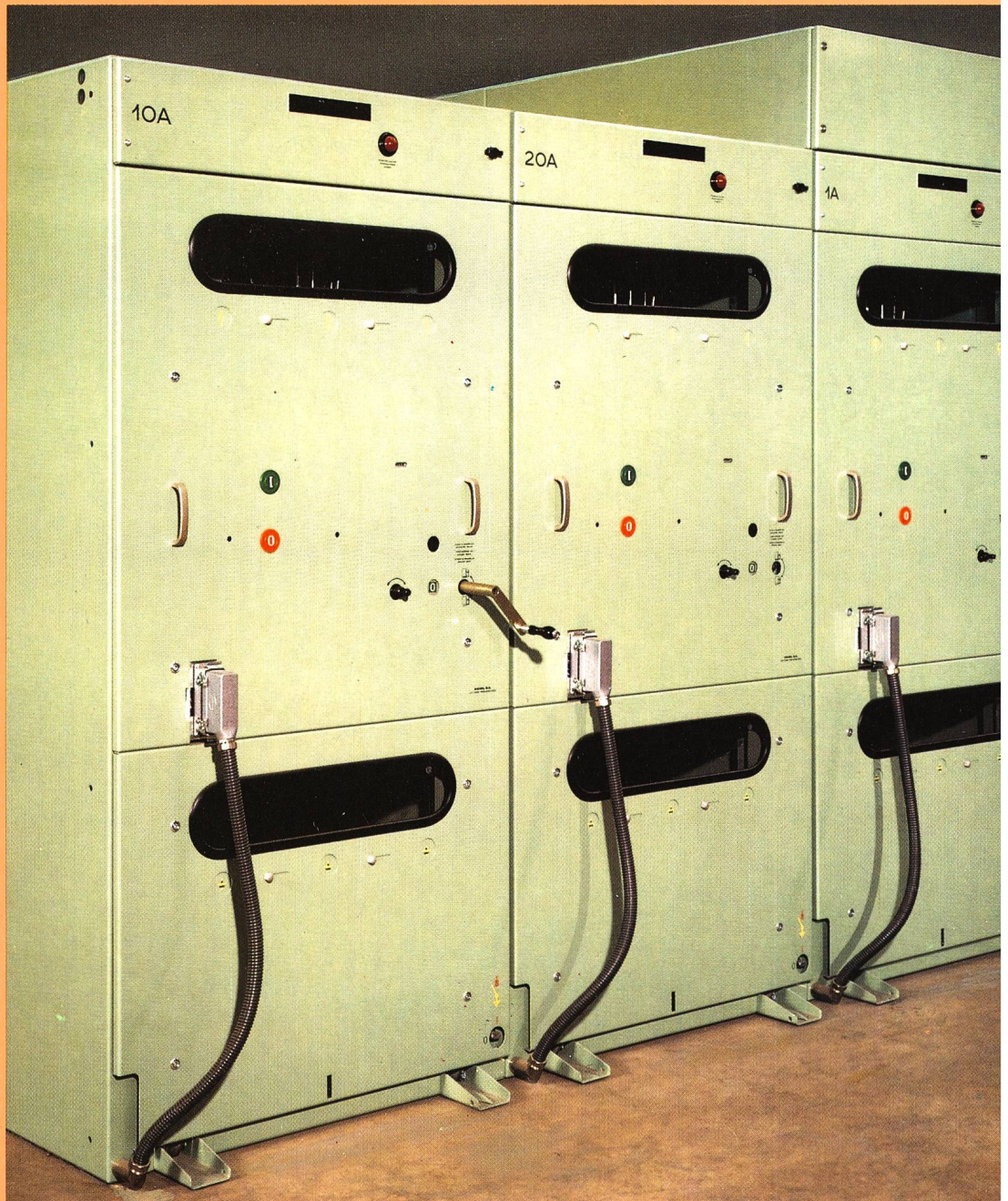
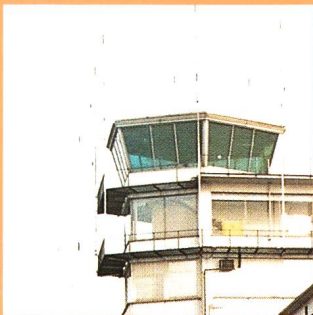
## Gekapselte Anlagen für 3,3 und 16 kV Betriebsspannung in Zürich-Kloten

Plus de 300 cellules PANEL équipées d'appareillage GARDY assurent l'alimentation en courant électrique du plus important aéroport de Suisse.

**PANEL et GARDY: marques de sécurité et fiabilité**

Über 300 PANEL-Schaltfelder mit GARDY-Apparaten sichern die Stromversorgung im wichtigsten Flughafen der Schweiz.

**PANEL und GARDY, wenn's um Sicherheit geht**



Appareillage/Schaltgeräte:

Installations/Schaltanlagen:

Tel. 022/43 54 00  
Fax 022/43 95 48

**GARDY SA**  
CH - 1211 GENÈVE 24

Tel. 021/801 08 11  
Fax 021/801 22 83

**PANEL SA**  
CH - 1028 PRÉVERENGES