

Objektyp: **Advertising**

Zeitschrift: **Bulletin des Schweizerischen Elektrotechnischen Vereins, des Verbandes Schweizerischer Elektrizitätsunternehmen = Bulletin de l'Association Suisse des Electriciens, de l'Association des Entreprises électriques suisses**

Band (Jahr): **79 (1988)**

Heft [1]: **Jahresheft = Annuaire**

PDF erstellt am: **13.09.2024**

### **Nutzungsbedingungen**

Die ETH-Bibliothek ist Anbieterin der digitalisierten Zeitschriften. Sie besitzt keine Urheberrechte an den Inhalten der Zeitschriften. Die Rechte liegen in der Regel bei den Herausgebern. Die auf der Plattform e-periodica veröffentlichten Dokumente stehen für nicht-kommerzielle Zwecke in Lehre und Forschung sowie für die private Nutzung frei zur Verfügung. Einzelne Dateien oder Ausdrucke aus diesem Angebot können zusammen mit diesen Nutzungsbedingungen und den korrekten Herkunftsbezeichnungen weitergegeben werden. Das Veröffentlichen von Bildern in Print- und Online-Publikationen ist nur mit vorheriger Genehmigung der Rechteinhaber erlaubt. Die systematische Speicherung von Teilen des elektronischen Angebots auf anderen Servern bedarf ebenfalls des schriftlichen Einverständnisses der Rechteinhaber.

### **Haftungsausschluss**

Alle Angaben erfolgen ohne Gewähr für Vollständigkeit oder Richtigkeit. Es wird keine Haftung übernommen für Schäden durch die Verwendung von Informationen aus diesem Online-Angebot oder durch das Fehlen von Informationen. Dies gilt auch für Inhalte Dritter, die über dieses Angebot zugänglich sind.

NEU

# Optimal 25

## Mehr Sicherheit für Motorabgänge

Der Leistungsschalter **Optimal 25** schaltet und schützt die gesamte Kombination des Motorabganges (Schütz + Überstromrelais) und Motor (bis 11 kW, 380 V~) gegen Kurzschluss.

Die Kurzschluss-Abschaltung des **Optimal 25** ist superfink (< 2,3 ms). Sie basiert auf einer neuen innovativen Telemecanique-Technik: **Löschung des Lichtbogens** (bereits im Entstehen) **durch rotierende Isolierkammer**.

Optimaler Personenschutz durch «Sichtbarkeit» sämtlicher Betriebszustände.

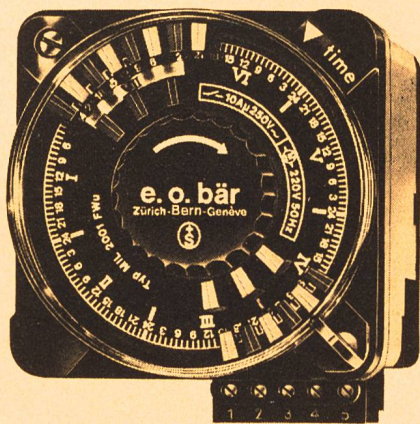
Der **Optimal 25** kann, ergänzt mit Hilfsschaltblöcken, sämtliche Betriebszustände einer zentralen Leitstelle oder SPS melden.

IEC-Normenkonform.

Verlangen Sie Dokumentation und Beratung



Telemecanique



## Schaltuhren

(und Stundenzähler)

sind unsere Spezialität

**e.o.bär**

3000 Bern 13

Postfach 11  
Wasserwerksgasse 2  
Telefon 031/22 76 11

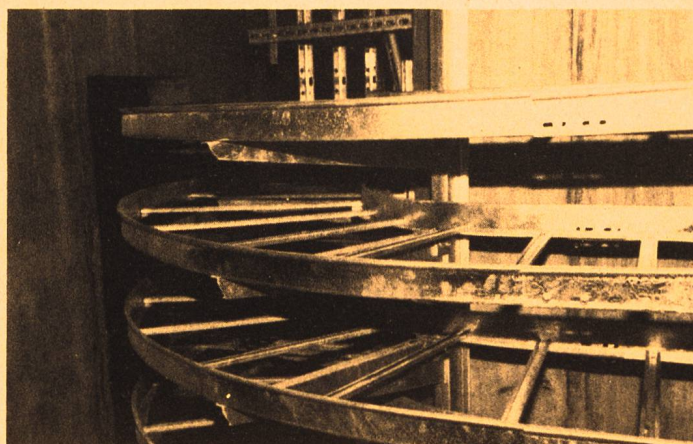
# LANZ

Lanz – Ihr Berater und Problemlöser für die elektrische Energieverteilung

- Doppelböden
- Stromschienen
- **Kabelträger**



Metallbahnen, Gitterbahnen  
Kunststoffbahnen mit schockgeprüftem  
Trägermaterial für Zivilschutzbauten



Kabelpitschen/Formstücke  
Breiten 200–600 mm, Randhöhe 60 mm  
ab Lager lieferbar

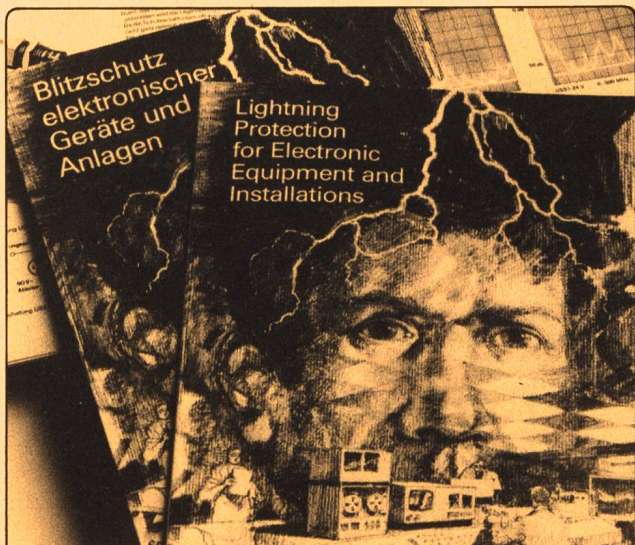
Verlangen Sie die ausführliche Dokumentation

## lanz electro ag

4853 Murgenthal

Telefon 063 / 45 11 22

Telex 982 665 lanz ch



### Blitzschutz elektronischer Geräte und Anlagen

Ein Buch für Ingenieure, Techniker und andere Fachkräfte, welche mit der Entwicklung oder dem Betrieb elektronischer Geräte und Anlagen zu tun haben. Im Buch werden Möglichkeiten aufgezeigt, Geräte und Anlagen auch für extreme Bedingungen funktionstüchtig zu machen. (Eigenverlag, Deutsch oder Englisch, Fr. 58.–)

**meteolabor ag**

Hofstrasse 92, CH-8620 Wetzikon  
Tel. 01/932 18 81, Tx 875 782

# Wir tun sichtbar mehr für Sie

Elektro-Installationstechnik,  
Prozessautomation,  
Energieverteilung, Fahrleitungstechnik.

Kummler + Matter AG, Hohlstrasse 176, Postfach, CH-8026 Zürich,  
Telefon 01/247 47 47, Telex 822 941, Telefax 01/44 00 62

**Kummler+Matter**

ELEKTROTECHNISCHE ANLAGEN

**K+M**

**Ihr Partner  
für**

## neutrale Beratung und Planung

- Energiewirtschaftliche Beratung
- Netzschutz, Netzurückwirkungen
- Energieversorgungsanlagen
- Transformatorenstationen
- Betreuung von Gemeinde-Elektrizitätswerken
- Hausinstallationskontrolle
- Strassen- und Tunnelbeleuchtungen
- Steuer-, Regel- und Leitsysteme
- Expertisen und Gutachten

Seit über 30 Jahren

Niederlassungen in:  
St. Gallen – Zürich – Chur – Näfels – Weinfelden – Herisau

**IBG**

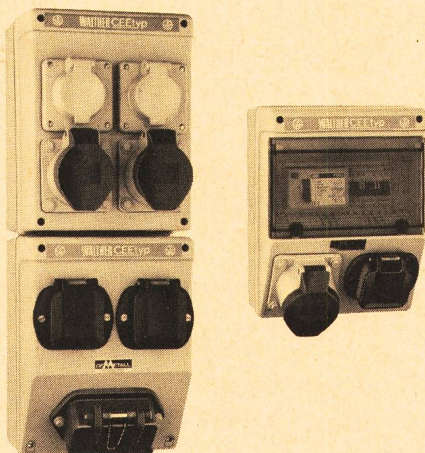
**B. Graf AG  
Ingenieurbüro für Elektrotechnik**

9006 St.Gallen, Flurhofstr. 158d, Tel. 071/371166

**DEMELECTRIC**

**Geschicktes  
Kombinieren  
spart Geld.**

Verlangen Sie den Sonderprospekt.



**Steckdosen-Kombinationen  
aus schlagfestem Kunststoff.**

- Grosser Anschlussraum
- Mehr Sicherheit
- Mehrere Gehäuse-Typen (verschiedene Variationen)

DE-METALL Aktiengesellschaft  
Elektrotechnische Industrieprodukte  
Steinhaldenstr. 26, CH-8954 Geroldswil  
Tel. 01/748 30 60, Telex 01/825 229  
Telefax 01/748 30 33

**DEMETALL**

**Wir schalten schnell.**

**Wir versorgen die  
Zentralschweiz mit dem  
lebensnotwendigen Strom.**



**CKW**

Centralschweizerische Kraftwerke Luzern

## Energie-Monitor



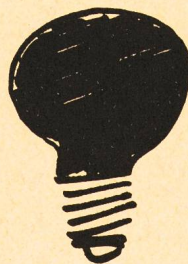
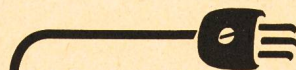
Ist Ihre Stromversorgung optimal dimensioniert? Wie hoch ist die bezogene Gesamtleistung? Die Spitzenleistung? Der Leistungsfaktor usw.? Auf all diese Fragen gibt der Energie Monitor, in von Ihnen gewählten Intervallen und am Ende einer Messperiode, eine schriftliche Antwort.

Fordern Sie unverbindlich Unterlagen an.

**CARLO GAVAZZI**

CARLO GAVAZZI AG Grabenstrasse 25 Postfach 6340 Baar  
Tel. 042/33 45 35 Telex 868 756 cgag ch Fax. 042/31 68 50

**Ohne Strom geht fast nichts**

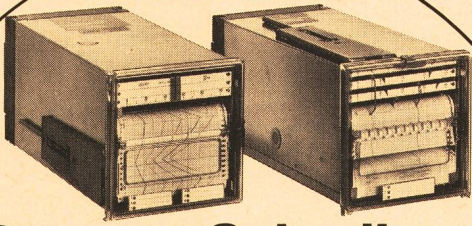


MANCHMAL  
GEHT EINEM EIN  
LICHT AUF  
WENN  
ES AUSLÖSCHT...

Nordostschweizerische Kraftwerke AG **NOK**

*Wir gewährleisten die sichere  
Stromversorgung von zwei Millionen  
Bewohnern in der Nordostschweiz*

# PRÄZISION.



## Prozess-Schreiber

Das optimale Baukastensystem der JAQUET Punkt- und Linienschreiber gewährleistet rasche Anpassung an verschiedene Messaufgaben und grosse Wartungsfreundlichkeit.

Wahlweise können die Messwerte auf Rollen- oder Faltpapier registriert werden. Die elektronisch gesteuerten Antriebe für den Papiervorschub und den Punktfolgezyklus sind quarzgesteuert.

JAQUET-Erzeugnisse sind durch ihre Qualität und Zuverlässigkeit weltweit bekannt. Sie sind „Präzision Swiss Made“

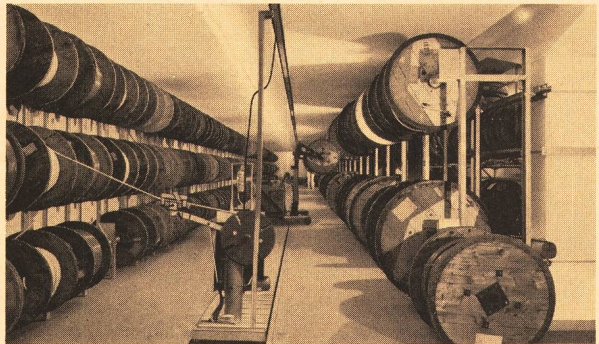
JAQUET AG  
Thannerstr. 15  
CH-4009 Basel  
Tel. (061) 39 88 22  
Fax (061) 39 88 18  
Telex 96 32 59



Swiss Made

## Rationalisieren

in **Kabel- und Drahtseilmagazine** heisst **Platz, Zeit und Geld** sparen!



Als spezialisierter Betrieb helfen wir Ihnen Ihr Kabelmagazin den heutigen Bedürfnissen anzupassen. Unsere Stärken sind Spezialanfertigungen.

Wir liefern:

- Leichte und schwere, mobile und feste Umspul- und Längenmessenrichtungen mit kleinstem Platzbedarf
- Interne Kabeltrommel-Transportanlagen
- Abrollvorrichtungen für Kabelringe und Rollen
- Trommel-Gestellanlagen



**Maschinenfabrik RIHS**  
**2542 Pieterlen**

Bielstrasse 29

Tel. 032 / 87 15 77  
Telex 931 407





Vogt AG  
CH-4654 Lostorf  
Telefon 062/48 15 15  
Telex 98 17 17  
Telefax 062/48 26 95

Sofort Katalog bestellen!