

**Zeitschrift:** Bulletin des Schweizerischen Elektrotechnischen Vereins, des Verbandes Schweizerischer Elektrizitätsunternehmen = Bulletin de l'Association suisse des électriciens, de l'Association des entreprises électriques suisses

**Herausgeber:** Schweizerischer Elektrotechnischer Verein ; Verband Schweizerischer Elektrizitätsunternehmen

**Band:** 80 (1989)

**Heft:** 8

**Rubrik:** Statistische Mitteilungen = Communications statistiques

### **Nutzungsbedingungen**

Die ETH-Bibliothek ist die Anbieterin der digitalisierten Zeitschriften. Sie besitzt keine Urheberrechte an den Zeitschriften und ist nicht verantwortlich für deren Inhalte. Die Rechte liegen in der Regel bei den Herausgebern beziehungsweise den externen Rechteinhabern. [Siehe Rechtliche Hinweise.](#)

### **Conditions d'utilisation**

L'ETH Library est le fournisseur des revues numérisées. Elle ne détient aucun droit d'auteur sur les revues et n'est pas responsable de leur contenu. En règle générale, les droits sont détenus par les éditeurs ou les détenteurs de droits externes. [Voir Informations légales.](#)

### **Terms of use**

The ETH Library is the provider of the digitised journals. It does not own any copyrights to the journals and is not responsible for their content. The rights usually lie with the publishers or the external rights holders. [See Legal notice.](#)

**Download PDF:** 21.12.2024

**ETH-Bibliothek Zürich, E-Periodica, <https://www.e-periodica.ch>**

# Statistische Mitteilungen

## Communications statistiques

### Landesindex der Konsumentenpreise - L'indice suisse des prix à la consommation

	Januar Janvier	Februar Février	März Mars	April Avril	Mai	Juni Juin	Juli Juillet	August Août	Sept.	Okt. Oct.	Nov.	Dez. Déc.
Totalindex/Indice total 1982												100,0
1983	99,9	100,0	100,2	100,5	100,6	101,0	100,8	101,1	101,2	101,4	102,1	102,1
1984	102,5	102,9	103,5	103,7	103,5	103,8	103,6	104,0	103,9	104,6	105,1	105,1
1985	106,1	107,0	107,6	107,5	107,4	107,3	107,1	107,1	107,4	107,7	108,4	108,5
1986	108,5	108,4	108,6	108,5	108,2	108,2	107,6	107,9	108,0	108,1	108,3	108,5
1987	109,2	109,5	109,7	109,8	109,2	109,5	109,6	110,0	109,7	110,2	110,6	110,6
1988	110,9	111,4	111,7	111,9	111,6	111,8	111,5	111,9	112,0	112,1	112,5	112,8
1989	113,4	113,9	114,2									

Jahresdurchschnitt - Moyenne annuelle: 1982: 98,0; 1983: 100,9; 1984: 103,9; 1985: 107,4; 1986: 108,2; 1987: 109,8; 1988: 111,8

### Grosshandelspreisindex - L'indice suisse des prix de gros

	Januar Janvier	Februar Février	März Mars	April Avril	Mai	Juni Juin	Juli Juillet	August Août	Sept.	Okt. Oct.	Nov.	Dez. Déc.
Totalindex/Indice total 1983	168,9	168,2	168,1	168,9	169,3	170,0	170,0	170,8	171,5	170,9	171,4	172,0
1984	172,9	173,2	174,8	175,1	175,5	175,3	175,8	175,8	176,9	177,1	177,0	177,0
1985	179,7	180,8	181,0	181,1	180,6	180,2	178,9	177,9	178,6	178,7	178,7	178,3
1986	177,1	176,1	174,7	174,0	173,3	172,6	171,7	171,2	170,7	170,1	168,8	169,0
1987	169,1	168,5	168,8	168,3	168,3	169,1	169,1	169,1	168,7	169,6	169,4	169,5
1988	169,5	170,3	171,4	171,6	172,0	172,7	172,8	172,7	174,2	174,9	175,2	176,4
1989	177,5	177,8										

Jahresdurchschnitt - Moyenne annuelle 1983: 170,0; 1984: 175,5; 1985: 179,5; 1986: 172,4; 1987: 169,0; 1988: 172,8  
(Jahresdurchschnitt 1963 = 100 - Moyenne annuelle 1963 = 100)

### Mittlere Marktpreise - Prix moyens

#### Flüssige Brenn- und Treibstoffe - Combustibles et carburants liquides

		März 1989 Mars 1989	Vormonat Mois précédent	Vorjahr Année précédente
Superbenzin (verbleit) <sup>1</sup>	Benzine super (avec plomb) <sup>1</sup>	Fr./100 l	90.55	80.90
Dieselöl für strassen- motorische Zwecke <sup>2</sup>	Carburant Diesel pour véhicules à moteur <sup>2</sup>	Fr./100 kg	102.55	95.30
Heizöl Extraleicht <sup>2</sup>	Huile combustible légère <sup>2</sup>	Fr./100 kg	27.50	21.70
Heizöl Schwer <sup>3</sup>	Huile combustible lourde (V) <sup>3</sup>	Fr./100 kg	20.10	16.—

<sup>1</sup> Konsumenten-Zisternenpreise, franko Schweizer Grenze Basel, verzollt inkl. Wust, bei Bezug in einzelnen Bahnkesselwagen.

<sup>2</sup> Konsumenten-Zisternenpreise (Industrie), franko Basel-Rheinhafen, verzollt exkl. Wust.

<sup>3</sup> Stichtag: 27. des Monats.

<sup>1</sup> Prix citerne pour consommateurs, franco frontière suisse Bâle, dédouané, ICHA compris, par commande d'au moins 1 wagon-citerne d'environ 15 t.

<sup>2</sup> Prix pour consommateurs, franco Bâle-port, dédouané, ICHA non compris.

<sup>3</sup> Jour de référence: le 27 du mois.

Quellen/Sources: Esso AG, Zürich, und Shell AG, Zürich

#### Metalle - Métaux

		März 1989 Mars 1989	Vormonat Mois précédent	Vorjahr Année précédente
Kupfer Grade A <sup>1</sup>	Cuivre Grade A <sup>1</sup>	Fr./100 kg	535.—	336.—
Thaisarco-Zinn <sup>2</sup>	Etain (Thaisarco) <sup>2</sup>	Fr./100 kg	1441.—	992.—
Blei <sup>1</sup>	Plomb <sup>1</sup>	Fr./100 kg	102.—	97.—
Rohzink High Grade <sup>1</sup>	Zinc High Grade <sup>1</sup>	Fr./100 kg	338.—	143.—
Roh-Reinaluminium für elektrische Leiter in Masseln 99,5% <sup>3</sup>	Aluminium en lingot pour conducteurs électriques 99,5% <sup>3</sup>	Fr./100 kg	369.—	385.—

<sup>1</sup> Preis per 100 kg franko Basel, verzollt, bei Mindestmengen von 50 t.

<sup>2</sup> Preis per 100 kg franko Basel, verzollt, bei Mindestmengen von 5 t.

<sup>3</sup> Preis per 100 kg franko Empfangsstation bei 10 t und mehr.

<sup>1</sup> Prix par 100 kg franco Bâle, marchandise dédouanée, chargée sur wagon, par quantité d'au moins 50 t.

<sup>2</sup> Prix par 100 kg franco Bâle, marchandise dédouanée, chargée sur wagon, par quantité d'au moins 5 t.

<sup>3</sup> Prix par 100 kg franco gare destinataire, par quantité de 10 t et plus.

Quelle/Source: Gentrade AG, Metal Brokers, Zürich

# Erzeugung, Verbrauch und Leistungen elektrischer Energie an einzelnen Tagen

(Mitgeteilt vom Bundesamt für Energiewirtschaft)

# Production, consommation et puissances d'énergie électrique à certains jours

(Communication de l'Office fédéral de l'énergie)

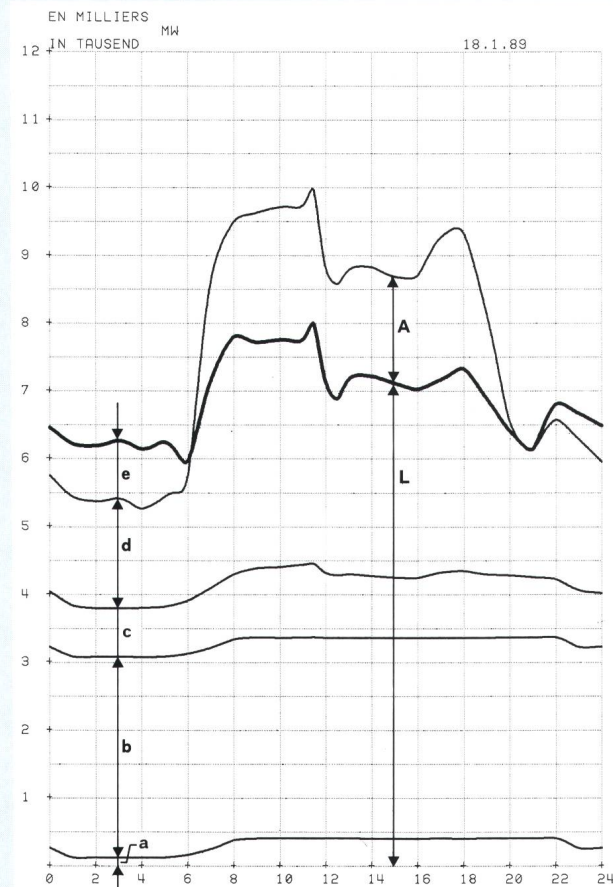
## Erzeugung und Verbrauch (in GWh) Production et consommation (en GWh)

Januar 1989

Janvier 1989

	Mittwoch Mercredi 4.1.89	Mittwoch Mercredi 11.1.89	Mittwoch Mercredi 18.1.89	Samstag Samedi 21.1.89	Sonntag Dimanche 22.1.89	Mittwoch Mercredi 25.1.89	
Konv.-thermische Kraftwerke	5,2	5,1	7,6	2,7	2,7	8,7	Centrales thermiques classiques
+ Kernkraftwerke	70,8	70,7	70,8	70,7	70,8	69,0	+ Centrales nucléaires
+ Laufwerke	26,1	23,6	22,6	19,4	18,2	21,8	+ Centrales au fil de l'eau
+ Speicherwerke	67,3	68,5	82,0	46,0	26,3	86,3	+ Centrales à accumulation
+ Einfuhrüberschuss	-	-	-	1,7	6,7	-	+ Excédent d'importation
= Gesamtabgabe	169,4	167,9	183,0	140,5	124,7	185,8	= Fourniture totale
- Ausfuhrüberschuss	5,0	4,2	17,0	-	-	12,6	- Excédent d'exportation
= Landesverbrauch mit Speicherpumpen	164,4	163,7	166,0	140,5	124,7	173,2	= Consommation du pays avec pompage
- Speicherpumpen	0,1	0,1	0,1	-	-	0,1	- Pompage d'accumulation
= Landesverbrauch ohne Speicherpumpen	164,3	163,6	165,9	-	-	173,1	= Consommation du pays sans pompage

## Leistungen am dritten Mittwoch des Monats Puissances au troisième mercredi du mois



## Verfügbare und aufgetretene Leistungen am 18.1.1989

### A. Verfügbare Leistung

Laufwerke aufgrund der Zuflüsse, Tagesmittel	MW	942
Saisonspeicherwerke, 95% der Ausbauleistung		7630
Konv.-thermische Kraftwerke und Kernkraftwerke, Engpass-Nettoleistung		3650
Einfuhrüberschuss zur Zeit der Höchstleistung		-
<b>Total verfügbar</b>		<b>12 222</b>

### B. Aufgetretene Höchstleistungen

Gesamtabgabe	9957
Landesverbrauch mit Speicherpumpen ohne Speicherpumpen	7983
Einfuhrüberschuss	880
Ausfuhrüberschuss	2094
Speicherpumpen	7

### C. Belastungsdiagramm

(siehe nebenstehende Figur)

- a Konv.-therm. Kraftwerke
- b Kernkraftwerke
- c Laufwerke
- d Speicherwerke
- e Einfuhrüberschuss
- A Ausfuhrüberschuss
- P Speicherpumpen
- L Landesverbrauch ohne Speicherpumpen

Mittlere Aussentemperatur in den Verbrauchszentren: 2 °C

## Puissances disponibles et puissances produites le 18.1.1989

### A. Puissance disponible

Centrales au fil de l'eau	MW	942
moyenne des apports naturels		942
Centrales à accumulation saisonnière, 95% de la puissance maximum possible		7630
Centrales thermiques-class. et nucléaires, puissance nette maximum possible		3650
Excédent d'importation au moment de la pointe		-
<b>Total de la puissance disponible</b>		<b>12 222</b>

### B. Puissances maximales effectives

Fourniture totale	9957
Consommation du pays avec pompage d'accumulation	7983
sans pompage d'accumulation	7983
Excédent d'importation	880
Excédent d'exportation	2094
Pompage d'accumulation	7

### C. Diagramme de charge

(voir figure ci-contre)

- a Centrales therm.-classiques
- b Centrales nucléaires
- c Centrales au fil de l'eau
- d Centrales à accumulation
- e Excédent d'importation
- A Excédent d'exportation
- P Pompage d'accumulation
- L Consommation du pays sans pompage d'accumulation

Température extérieure moyenne dans les centres de consommation: 2 °C

## Gesamte Erzeugung und Abgabe elektrischer Energie in der Schweiz

Mitgeteilt vom Bundesamt für Energiewirtschaft.  
Die nachstehenden Angaben beziehen sich sowohl auf die Erzeugung der Elektrizitätswerke der Allgemeinversorgung wie der bahn- und industrieeigenen Kraftwerke (Selbstproduzenten).

## Production et consommation totales d'énergie électrique en Suisse

Communication de l'Office fédéral de l'énergie.  
Les chiffres ci-dessous concernent à la fois les entreprises d'électricité livrant de l'électricité à des tiers et les entreprises ferroviaires et industrielles (autoproductions).

	Landeserzeugung – Production nationale						Nettoerzeugung Production nette						Speicherung – Accumulation							
	Laufwerke		Speicherwerke		Hydraulische Erzeugung		Erzeugung der Kernkraftwerke		Konventionell-thermische Erzeugung		Total		Inhalt am Monatsende		Änderung im Berichtsmonat Einnahme – Auffüllung +		Füllungsgrad			
	Centrales au fil de l'eau		Centrales à accumulation		Production hydraulique		Production nucléaire		Production thermique classique		8 = 6 + 7		Contenu à la fin du mois		Variation pendant le mois vidange – remplissage +		Degré de remplissage			
1	2	3 = 1 + 2	4	5	6 = 3 + 4 + 5	7	8 = 6 + 7	9	10	11	in GWh – en GWh									
	1988	1989	1988	1989	1988	1989	1988	1989	1988	1989	1988	1989	1988	1989	1988	1989	1988	1989		
Januar	766	686	1892	2456	2578	2179	2135	4758	123	169	4882	18	17	4885	3998	– 1328	58,9%	48,2%		
Februar	748	578	1538	2662	2116	2055	1976	4830	113	172	4264	6	15	3305	2730	– 1580	39,9%	32,9%		
März	846		2004	2850		2168		5111	93		5099	12		1656		– 1649	20,0%			
April	1240		1145	2385		2084		4528	59		4450	78		1284		– 372	15,5%			
Mai	1845		1704	3549		1873		5481	59		5248	233		2396		+ 1112	28,9%			
Juni	1847		1983	3830		1098		4984	56		4822	162		3728		+ 1332	45,0%			
Juli	2059		1891	3950		1271		5280	59		4924	356		6390		+ 2662	77,1%			
August	1832		2042	3874		921		4852	57		4551	301		7715		+ 1325	93,1%			
September	1303		1675	2978		1432		4467	57		4371	96		7621		– 94	91,9%			
Oktober	1287		1795	3082		2137		5282	63		4807	116		7790		+ 169	94,0%			
November	763		1788	2551		2107		4807	149		4584	17		6359		– 1431	76,7%			
Dezember	901		1371	2272		2177		4584	135		4882	50		5601		– 758	67,6%			
1. Quartal	2360		5608	7968		6402		14699	329		4882	36		14663		– 4557				
2. Quartal	4932		4832	9764		5055		14993	174		4882	473	17	14520		+ 2072				
3. Quartal	5194		5608	10802		3624		14599	173		4882	753		13846		+ 3893				
4. Quartal	2951		4954	7905		6421		14673	347		4882	183		14490		– 2020				
Kalenderjahr	15437	686	21002	36439	2578	21502	2135	58964	1023	169	4882	1445	17	57519	4865	– 612				
	1987/87	1988/89	1987/88	1988/89	1987/88	1988/89	1987/88	1988/89	1987/88	1988/89	1987/88	1988/89	1987/88	1988/89	1987/88	1988/89	1987/88	1988/89		
Winterhalbjahr	5115	3637	10088	6846	15203	10483	8556	28645	578	516	19555	183	200	28462	20271	– 6435				
Sommerhalbjahr	10126		10440	20566		8679		29592	347		29592	1226		28366		+ 5965				
Hydrolog. Jahr	15241	3637	20528	6846	35769	10483	8556	58237	925	516	19555	1409	200	56828	20271	– 470				

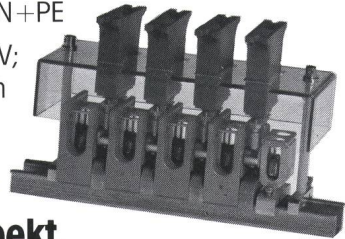
	Nettoerzeugung Production netto		Einfuhr	Ausfuhr	Überschuss Einfuhr + Ausfuhr	Landes- verbrauch	Ver- ände- rung	Verluste	Endverbrauch Consumation finale	
	Total	Ver- ände- rung							Total	Ver- ände- rung
12	13	14	15	16 = 14-15	17 = 8 + 16	18	19	20 = 17-19	21	
	in GWh - en GWh		in GWh - en GWh		%		%		%	
	1988	1989	1988	1989	1988	1989	1988	1989	1988	1989
Januar	4740	4865	1661	1977	2090	4438	312	327	4126	4425
Februar	4824	4249	1504	2100	2034	4320	316	314	4004	4001
März	5099		1565			4573	342		4231	
April	4450		1192		- 744	3706	297		3409	
Mai	5248		691		-1621	3627	271		3356	
Juni	4822		975		-1196	3626	256		3370	
Juli	4924		811		-1500	3424	272		3152	
August	4551		709		-1039	3512	268		3244	
September	4371		12741		- 750	3621	270		3351	
Oktober	5116		1110		-1163	4003	304		3699	
November	4790		1681		- 321	4469	329		4140	
Dezember	4534		1933		+ 45	4579	334		4245	
1. Quartal	14663	4865	4730	1977	2090	13331	970	327	12361	4425
2. Quartal	14520		2858		-1332	10959	824		10135	
3. Quartal	13946		2794		-3561	10557	810		9747	
4. Quartal	14490		4724		-3289	13051	967		12084	
Kalenderjahr	57519	4865	15106	1977	2090	47898	3571	327	44327	4425
	1987/88	1988/89	1987/88	1988/89	1987/88	1988/89	1987/88	1988/89	1987/88	1988/89
Winterhalbjahr	28462	20271	8955	6701	8253	25814	1904	1294	23910	16509
Sommerhalbjahr	28366		5652		-2648	21516	1634		19882	
Hydrolog. Jahr	56828	20271	14607	6701	8253	47330	3538	1294	43792	16509
					-9498	17803				
					-1552					
					-1532					
					-6850					
					-9498					

# Elektromagnetische Verträglichkeit

Überspannungsableitersätze  
2,5 – 35 mm<sup>2</sup>

- Varistoren steckbar und somit leicht auswechselbar
- In Ausführungen P+N+PE oder 3P+N+PE
- Standard 50 V, 220 V; andere Spannungen auf Anfrage

**Verlangen Sie  
unseren Prospekt.**



**woertz** 

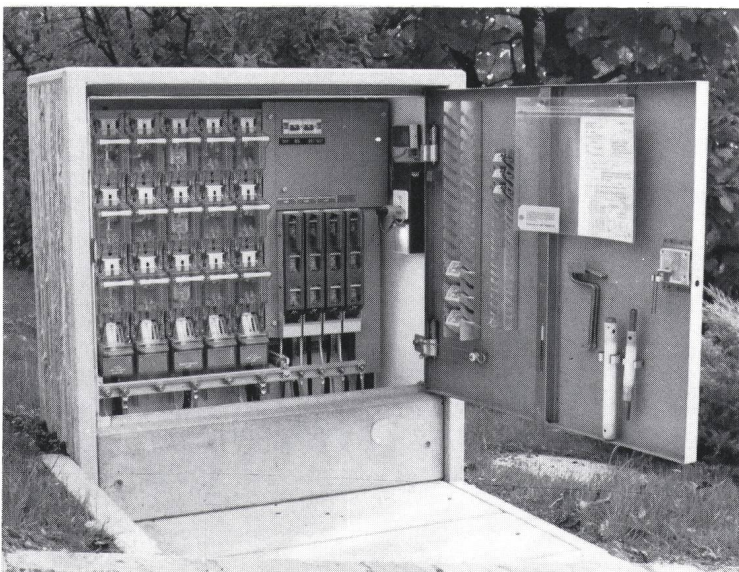
Elektrotechnische Artikel  
Installationssysteme

Oskar Woertz  
Hofackerstrasse 47  
CH-4132 Muttenz

Telefon: 061-613636  
Telex: 963179 owmu ch  
Telefax: 061-619606

**RUTSCHMANN**

## Kabelkasten aus Beton Typen K 71 und M 82



Einige Merkmale:

Beste Integration in die umgebende  
Architektur.

Unverwüstliche Bauweise.

Vorschachtfundamente mit Unterflur-  
sowie verstellbaren Niveaudeckeln mit  
Aushebevorrichtung.

Ausrüstungen für Niederspannungs-  
netze, Steuerungen, TV-Netze usw.  
Grosse Typenpalette.

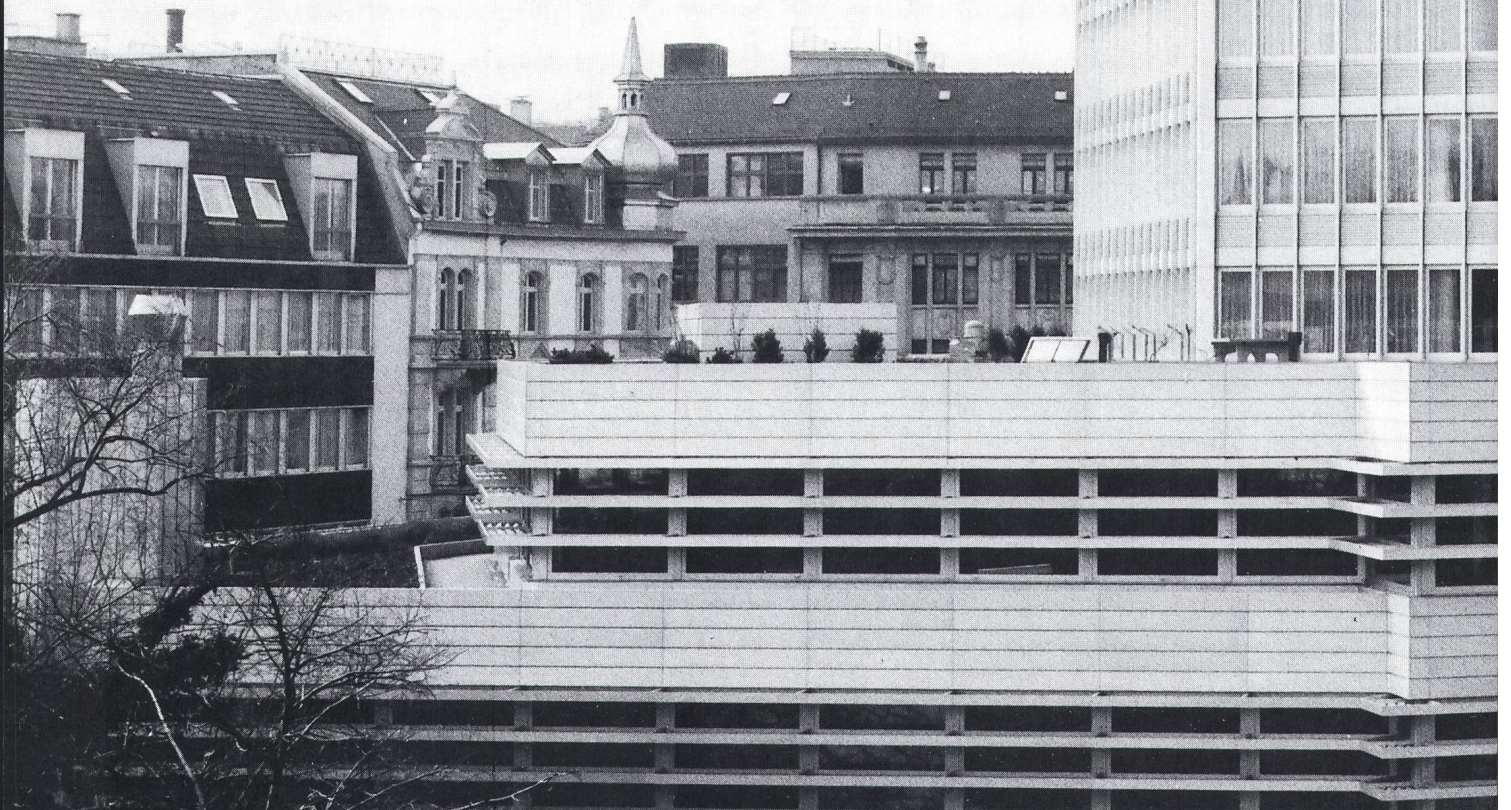
Verlangen Sie die ausführlichen Unter-  
lagen mit Preisliste.

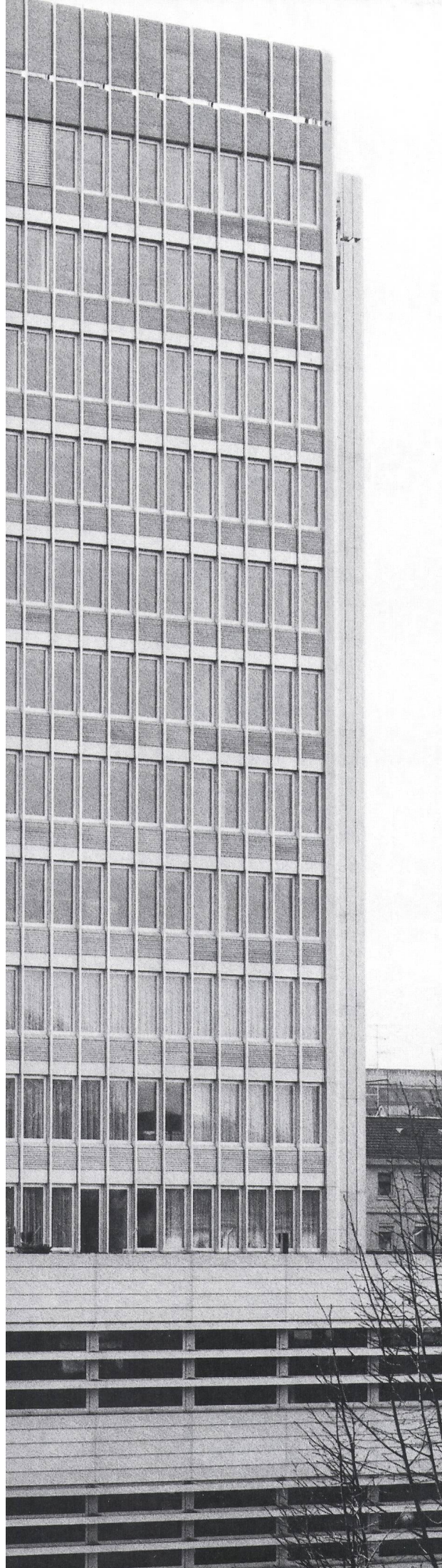
**RUTSCHMANN**

**Rutschmann AG**

8627 Grüningen Tel. 01 935 21 56

**Hinter dieser Fassade  
können 300 Händler  
und ihre Kunden  
sekundenschnell erfahren,  
was an den Börsenringen  
der Welt geschieht.**





Was Reichle+De-Massari AG und Dätwyler AG im SBG-Hochhaus zur Schanzenbrücke gemeinsam realisiert haben, sollte eigentlich jeden Fachmann interessieren:

**Die Ausgangslage**

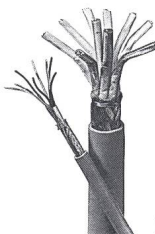
Es galt

- 138 ECS-C-Stationen
- 184 Comtel 8-Stationen
- 1 Händlernetzwerk
- 2 universelle Kabelnetze für die Sprach- und Datenübertragung
- 1 dezentralisiertes Telex-Netz
- 1 Telefonzentrale

mit den internen-externen Arbeitsplätzen zu verbinden.

Gleichzeitig musste alles in ein bestehendes Glasfasernetz integriert werden.

**Die Lösung**

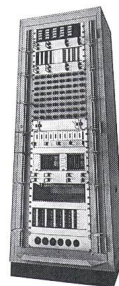


Das installationsfreundliche und platzsparende Universal-Kabel G86/87 mit PTT-Sondergenehmigung von Dätwyler AG.

Kompatibel zu VS 83 und SRV, für LAN mit Punkt-Punkt, Bus-, Ring- oder Baumstruktur mit hoher Bandbreite. Dazu die modernsten Anschluss- und Verteiler-Systeme von Reichle+De-Massari AG wie z.B. das Gebäudeverteilersystem GVS, das dem Benutzer eine systemunabhängige Flexibilität verleiht.

**Das Resultat**

Kein Kabel-Salat mehr. Sondern ein universelles Kabelnetz, das dank der



innovativen Technik von zwei Firmen die Installation modernster Telekommunikationsmittel mit der heute geforderten Flexibilität erst ermöglichte.

Dätwyler AG  
Kabelfabrik  
CH-6460 Altdorf  
Telefon 044/4 11 22



Reichle+De-Massari AG  
Binzstrasse 31  
CH-8622 Wetzikon  
Telefon 01/931 81 11





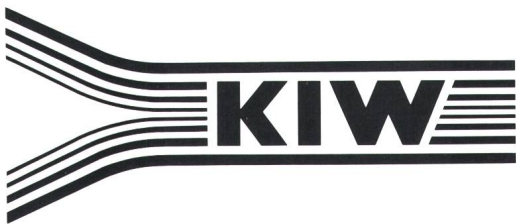


**Aktuelle  
Information**  
Ihre Wildegger Kabelmacher

**Geschützte Verbindung**  
in der Elektronik realisieren  
Sie mit unseren abgeschirmten  
Datenkabeln. Sie schützen  
vor elektromagnetischen und  
elektrostatischen Störfeldern.

**DATAWIZ®-Kabel**

sind paarverseilte Datenkabel  
mit Kupfergeflechtsabschirmung.  
Verlangen Sie unsere  
Unterlagen und Preislisten.



Telefon 064/57 01 11  
Telex 981 409  
Telefax 064/533 628

Kupferdraht-Isolierwerk AG  
Hornmattstrasse 22  
CH-5103 Wildegg



## Schaltuhren

(und Stundenzähler)

sind unsere Spezialität

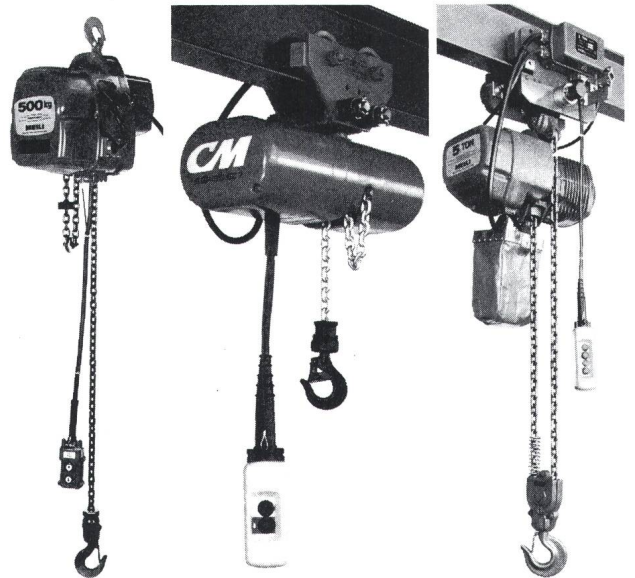
**e.o.bär**

3000 Bern 13

Postfach 11  
Wasserwerkstrasse 2  
Telefon 031/22 76 11

## Elektrozüge

Zuverlässig, wirtschaftlich, preiswert. Die treffende  
Wahl für jeden Einsatz und jeden Kran.



Ab Lager

☎ (01) 371 03 30

# MEILI

8046 Zürich, Zehntenhausstrasse 63