

**Zeitschrift:** Bulletin des Schweizerischen Elektrotechnischen Vereins, des Verbandes Schweizerischer Elektrizitätsunternehmen = Bulletin de l'Association Suisse des Electriciens, de l'Association des Entreprises électriques suisses

**Band:** 80 (1989)

**Heft:** [1]: Jahresheft = Annuaire

## Inhaltsverzeichnis

### Nutzungsbedingungen

Die ETH-Bibliothek ist die Anbieterin der digitalisierten Zeitschriften. Sie besitzt keine Urheberrechte an den Zeitschriften und ist nicht verantwortlich für deren Inhalte. Die Rechte liegen in der Regel bei den Herausgebern beziehungsweise den externen Rechteinhabern. [Siehe Rechtliche Hinweise.](#)

### Conditions d'utilisation

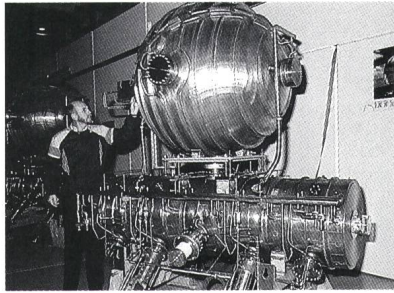
L'ETH Library est le fournisseur des revues numérisées. Elle ne détient aucun droit d'auteur sur les revues et n'est pas responsable de leur contenu. En règle générale, les droits sont détenus par les éditeurs ou les détenteurs de droits externes. [Voir Informations légales.](#)

### Terms of use

The ETH Library is the provider of the digitised journals. It does not own any copyrights to the journals and is not responsible for their content. The rights usually lie with the publishers or the external rights holders. [See Legal notice.](#)

**Download PDF:** 19.11.2024

**ETH-Bibliothek Zürich, E-Periodica, <https://www.e-periodica.ch>**



Elektrotechnik im Dienste der Elementarteilchenforschung: Der kugelförmige, speziell verlustarme HF-Resonator ist eine charakteristische Struktur des neuen, 27 km langen LEP-Beschleunigers beim Europäischen Laboratorium für Teilchenphysik CERN.

Electrotechnique au service de la recherche sur les particules élémentaires: le résonateur HF sphérique et spécialement peu déperditif est une structure caractéristique du nouveau accélérateur LEP long de 27 km au Laboratoire européen pour la physique des particules CERN.

(Photo: CERN, 1211 Genève)

**Herausgeber:** Schweizerischer Elektrotechnischer Verein, Seefeldstrasse 301, 8034 Zürich  
Tel. 01/384 91 11

**Redaktion SEV: Informationstechnik und Energietechnik**

M. Baumann, dipl. Ing. ETH, Redaktor  
Dr. F. Heiniger, dipl. Phys. ETH, Redaktor

Frau H. Uster, Administration  
Seefeldstrasse 301, 8034 Zürich, Tel. 01/384 91 11

**Redaktion VSE: Elektrizitätswirtschaft**

W. Blum, dipl. Ing., Redaktor  
Frau P. Seppey

Bahnhofplatz 3, 8023 Zürich, Tel. 01/211 51 91

**Inseratenverwaltung:** Bulletin SEV/VSE, Edenstrasse 20, Postfach 229, 8021 Zürich, Tel. 01/207 71 71

**Abonnementsverwaltung:** Bulletin SEV/VSE, Edenstrasse 20, Postfach 229, 8021 Zürich, Tel. 01/207 71 71

**Erscheinungsweise:** Zweimal monatlich. Im Frühjahr wird jeweils ein Jahresheft herausgegeben.

**Bezugsbedingungen:** Für jedes Mitglied des SEV und VSE 1 Expl. gratis. Abonnemente im Inland: pro Jahr Fr. 140.-, im Ausland: pro Jahr Fr. 160.-, Einzelnummern im Inland: Fr. 10.-, im Ausland: Fr. 12.-.

**Satz + Druck:** Jean Frey Druck, Zürich

**Nachdruck:** Nur mit Zustimmung der Redaktion

**Editeur:** Association Suisse des Electriciens, Seefeldstrasse 301, 8034 Zurich, tél. 01/384 91 11

**Redaction ASE: Techniques de l'information et techniques de l'énergie**

M. Baumann, ing. dipl. EPF, rédacteur  
Dr. F. Heiniger, phys. dipl. EPF, rédacteur

M<sup>me</sup> H. Uster, administration  
Seefeldstrasse 301, 8034 Zurich, tél. 01/384 91 11

**Redaction UCS: Economie électrique**

W. Blum, ing. dipl., rédacteur  
M<sup>lle</sup> F. Looser, secrétariat

Bahnhofplatz 3, 8023 Zurich, tél. 01/211 51 91

**Administration des annonces:** Bulletin ASE/UCS, Edenstrasse 20, case postale 229, 8021 Zurich, tél. 01/207 71 71

**Administration des abonnements:** Bulletin ASE/UCS, Edenstrasse 20, case postale 229, 8021 Zurich, tél. 01/207 71 71

**Parution:** Deux fois par mois. Un «annuaire» paraît au printemps de chaque année.

**Abonnement:** Pour chaque membre de l'ASE et de l'UCS 1 expl. gratuit. Abonnement en Suisse: par an fr.s. 140.-, à l'étranger: par an fr.s. 160.-. Prix de numéros isolés: en Suisse fr.s. 10.-, à l'étranger fr.s. 12.-.

**Impression:** Jean Frey Druck, Zurich

**Reproduction:** D'entente avec la Rédaction seulement

# Bulletin



des Schweizerischen Elektrotechnischen Vereins  
de l'Association Suisse des Electriciens



des Verbandes Schweizerischer Elektrizitätswerke  
de l'Union des Centrales Suisses d'Electricité

## Jahresheft 1989 – Annuaire 1989

### A Schweizerischer Elektrotechnischer Verein

1. Präsidenten	1
2. Generalversammlungen	1
3. Vorstand	2
4. Geschäftsstelle	4
5. Informationstechnische Gesellschaft des SEV (ITG)	7
6. Energietechnische Gesellschaft des SEV (ETG)	7
7. Kommissionen des SEV: Schweizerisches Elektrotechnisches Komitee (CES), verschiedene Kommissionen	8
8. Mitglieder des SEV	40
9. Mitgliederbeiträge des SEV für das Jahr 1989	134
10. Statuten des SEV	137
11. Geschäftsordnung der ITG des SEV	145
12. Geschäftsordnung der ETG des SEV	151
13. Veröffentlichungen	156

### A Association Suisse des Electriciens

1. Présidents	1
2. Assemblées générales	1
3. Comité	2
4. Gérance	4
5. Société pour les techniques de l'information de l'ASE (ITG)	7
6. Société pour les techniques de l'énergie de l'ASE (ETG)	7
7. Commissions de l'ASE: Comité Electrotechnique Suisse (CES), commissions diverses	8
8. Membres de l'ASE	40
9. Cotisations annuelles de l'ASE pour l'Année 1989	134
10. Statuts de l'ASE	137
11. Règlement de l'ITG de l'ASE	145
12. Règlement de l'ETG de l'ASE	151
13. Publications	156

### B Verband Schweizerischer Elektrizitätswerke

1. Präsidenten	165
2. Generalversammlungen	165
3. Vorstand	166
4. Geschäftsstelle	166
5. Kommissionen des VSE	167
6. Kommissionen (teilweise vom VSE gewählt)	171
7. Vertreter des VSE bei der UNIPEDA	173
8. Mitglieder des VSE	174
9. Beitrags- und Stimmrechtsordnung	184
10. Statuten des VSE	186
11. Veröffentlichungen des VSE	191

### B Union des Centrales Suisses d'Electricité

1. Présidents	165
2. Assemblées générales	165
3. Comité	166
4. Gérance	166
5. Commissions de l'UCS	167
6. Commissions (partiellement désignées par l'UCS)	171
7. Représentants de l'UCS auprès de l'UNIPEDA	173
8. Membres de l'UCS	174
9. Réglementation des cotisations et du droit de vote	184
10. Statuts de l'UCS	186
11. Publications de l'UCS	191

### C Andere Organisationen

1. SATW – Schweizerische Akademie der Technischen Wissenschaften	193
2. SLG – Schweizerische Lichttechnische Gesellschaft	194
3. INFEL – Informationsstelle für Elektrizitätsanwendung	196
4. OFEL – Office d'Electricité de la Suisse romande	196
5. SVA – Schweizerische Vereinigung für Atomenergie	197
6. EUREL – Föderation der Nationalen Elektrotechnischen Vereinigungen Westeuropas	198
7. Kommissionen und Rechtspersonen mit eigener Rechnungsablage	198

### C Autres organisations

1. ASST – Académie Suisse des Sciences Techniques	193
2. SLG – Union suisse pour la Lumière	194
3. INFEL – Informationsstelle für Elektrizitätsanwendung	196
4. OFEL – Office d'Electricité de la Suisse romande	196
5. ASPEA – Association suisse pour l'énergie atomique	197
6. EUREL – Convention des Sociétés Nationales d'Electriciens de l'Europe Occidentale	198
7. Commissions et personnes morales dont les comptes sont tenus séparément	198

### D Amtsstellen und Schulen

1. Eidg. Amtsstellen für elektrotechnische Angelegenheiten	202
2. Hochschulen und höhere technische Lehranstalten	202

### D Administrations et Ecoles

1. Administrations fédérales intéressant l'électrotechnique	202
2. Hautes écoles et Ecoles techniques supérieures	202



# NNH EQUIPEMENT SA

CH-1025 ST-SULPICE/VD  
Rue du Centre 103

Tél. 021/691 40 40  
Fax 021/691 61 37

Bureau d'ingénieur **PFANZELTER** ELECTRO-ENGINEERING

## Ausrüstung und Bauteile für Elektrizitätswerke, Bahnen, PTT, Industrie

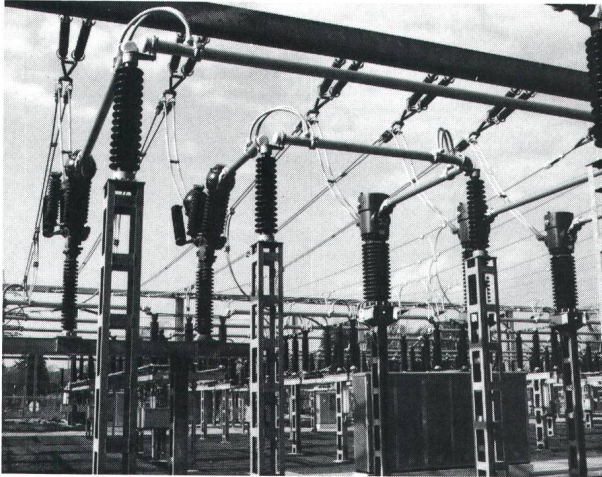
- **Isolatoren aus Porzellan und Epoxy** für Hoch- und Niederspannung nach IEC und DIN/VDE.
- **Armaturen und Stromklemmen** für Freileitungen und Schaltanlagen nach IEC und DIN/VDE.
- **Seile für Freileitungen aus Alu, Aldrey** usw.
- **Sicherungs-Patronen für Mittelspannung** nach IEC und DIN/VDE.

Fragen Sie uns an, wir beraten Sie gerne.

**Garantie für Sicherheit und Qualität.**

**Rascher Service und Beratung durch Spezialisten.**

Sprechen Sie mit uns . . .



## Equipement et composants pour services électriques, chemins de fer, PTT, industries

- **Isolateurs en porcelaine et Epoxy** pour haute et basse tension selon CEI et DIN/VDE.
- **Cordes pour lignes en Alu, Aldrey, etc.**
- **Eléments de remplacement, fusibles pour moyenne tension** selon CEI et DIN/VDE.
- **Armatures et raccords** pour lignes aériennes et postes HT selon CEI et DIN/VDE.

Sollicitez-nous, nous vous conseillons volontiers.

**Garantie pour sécurité et qualité.**

**Service rapide et conseils par spécialistes.**

Contactez-nous...

# NNH EQUIPEMENT SA

CH-1025 ST-SULPICE/VD  
Rue du Centre 103

Tél. 021/691 40 40  
Fax 021/691 61 37

Bureau d'ingénieur **PFANZELTER** ELECTRO-ENGINEERING

# Cash

**Die einfachste und schnellste Art,  
in der Waschküche abzurechnen!**

Ob in Waschküche, Saunas oder Solarien: mit einem AEG Münzschaltautomat bleibt keine Rechnung unbezahlt. Ohne umständliches Abrechnen zieht er sofort rund um die Uhr, Minute für Minute, die fälligen Kosten ein!

Wählen Sie zwischen zwölf Laufzeiten von 8 bis 80 Minuten und der Einstellung für Münzen oder Wertmarken.



**AEG Münzschaltautomat –  
damit die Rechnung aufgeht!**

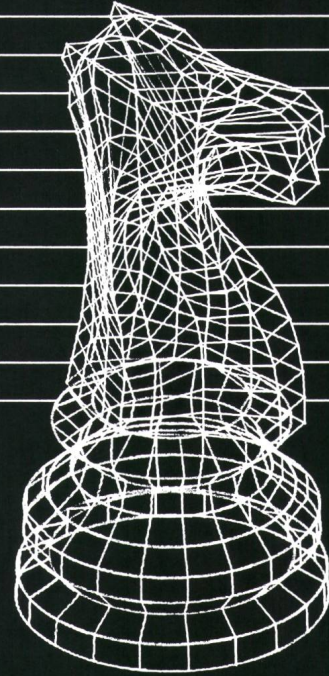
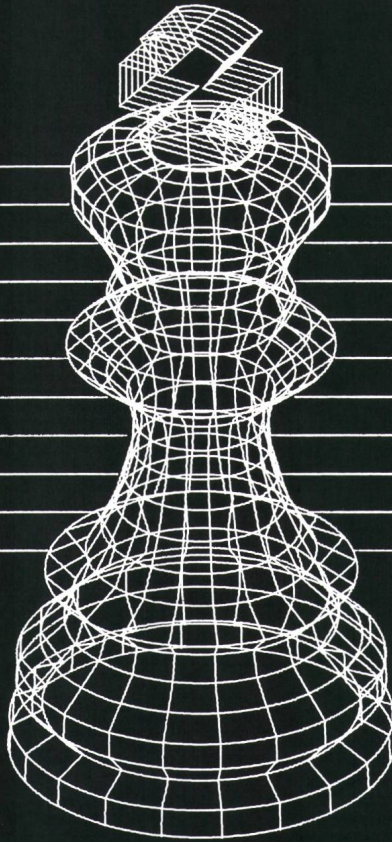
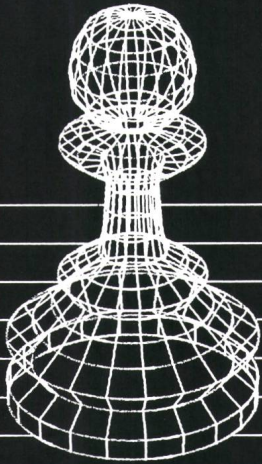
# AEG

**ELEKTRON** Elektrotechnik  
Elektronik  
Nachrichtentechnik

Elektron AG, Generalvertretung AEG Aktiengesellschaft  
8804 Au ZH, Telefon



# Auf den Feldern, auf denen wir tätig sind, sind wir schwer zu schlagen.



Die Betätigungsfelder von Landis & Gyr  
legen seit Jahrzehnten im weiten Be-  
reich der Zähl-, Meß-, Steuer- und Regel-  
technik. Wir konzentrieren uns bewußt  
darauf, in den angestammten Fachgebiete-  
n neue Wege einzuschlagen. Damit wir  
bleiben, was wir sind:

Führend in der Messung elektrischer  
Energie mit Elektrizitätszählern, in der  
Fernwirk- und Rundsteuertechnik, in der  
Regel- und Steuertechnik für Heizungs-,  
Lüftungs- und Klimaanlage, in der  
Gebäude-Leittechnik, in der Telefonie  
und im Bereich Monetics.

LGZ Landis & Gyr Zug AG  
CH-6301 ZUG  
Tel. 042-24 11 24

K 849 A/D (N1)

**Zählen. Messen. Steuern. Regeln.  
in neuen Dimensionen.**

**LANDIS & GYR**



Dem Filter nachgeschaltet brauchen Sie sicher eine Stromversorgung! Hochstrom! Hochspannung! Unterbrechungsfrei! Gleichspannungswandler! Oder fürs Labor? Wir lösen Ihr Problem! Unser Angebot enthält über 7000 verschiedene Standardgeräte. Wissen Sie? Wir konfektionieren auch Stromversorgungs-Systeme!

**Gut im Sattel...  
...mit SCHAFFNER**

*KENNEN SIE DEN WEISSEN MESS-BUS VON SCHAFFNER? MIT IHM LÖST ALTRAC EMV-PROBLEME AN ORT UND STELLE! SICHERN SIE SICH EINEN TERMIN...*



## Auszug aus der Störfilter-Palette:

### Filter

- mit Überspannungsschutz
- 2-Stufen-Filter Hochstrom
- mit Sicherung und Netzschalter
- für NEMP-Schutz

### Filter mit IEC-Stecker

- mit Spannungswähler, mit und ohne Sicherung
- für medizinische Geräte
- für Schutzklasse II
- für Print-Montage

### Filter für Gerätemontage

- für normale Anforderungen
- für hohe Anforderungen
- für höchste Anforderungen
- für geschaltete Stromversorgungen

### Netzfilter für 3-Phasen-Betrieb

Filter, die Sie nicht in unserem Standard-Programm finden, entwickeln und fertigen wir für Sie!

**Exklusiv bei ALTRAC**

**Seit 1. 11. 1988:  
SCHAFFNER ELEKTRONIK AG,  
der Pionier im EMV-Gebiet**

**ALTRAC  
AG**

Mühlehaldenstrasse 6  
CH-8953 Dietikon  
Tel. 01/741 46 44  
Telex 825 255 atac  
Fax 01/741 19 60

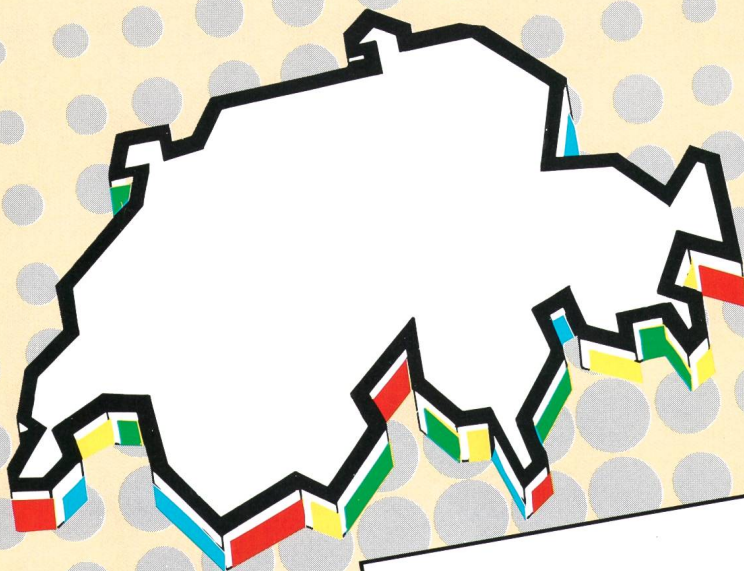
Eine Unternehmung der Schaffner Elektronik AG



# ABB

ASEA BROWN BOVERI

## Mittelspannungstechnik



- Schaltanlagen
- Felder
  - gekapselt
  - geschottet
  - gasisoliert
- Kompaktanlagen
- Ringkabel-Schaltanlagen

- Auswärtsmontagen
- Service
- Dienstleistungen

- Kleinkraftwerke

- SF<sub>6</sub>-Leistungsschalter
- Vakuumleistungsschalter
- Lastschalter & Trenner
- Sicherungen & Erder
- Messwandler

ABB Mittelspannungstechnik AG  
Zürich

- Birchstrasse 180, Postfach  
8050 Zürich
- Kleinkraftwerke  
Industrie Lenzhard  
5600 Lenzburg

Telefon:  
01 315 39 49

Telefon:  
064 504 444

Telefax:  
01 312 20 95

Telefax:  
064 51 80 24

Telex:  
832 790 70 ab ch

# Know how seit 1897

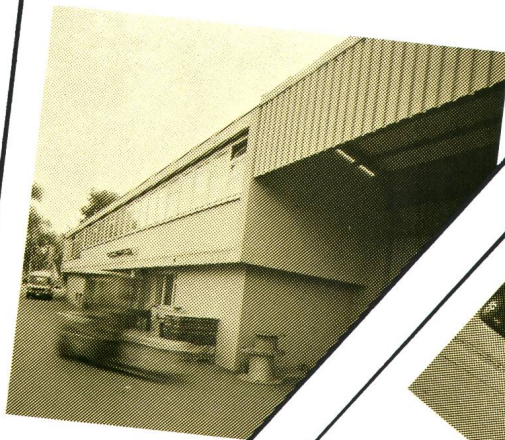


# Entscheidende Trümpfe:

3 zentrale Stützpunkte  
mit voll dotierten Lagern.



9000 St. Gallen



6014 Littau LU



8304 Wallisellen



8304 Wallisellen



BW - Ihr Elektro-Grossist  
mit zentralen Stützpunkten

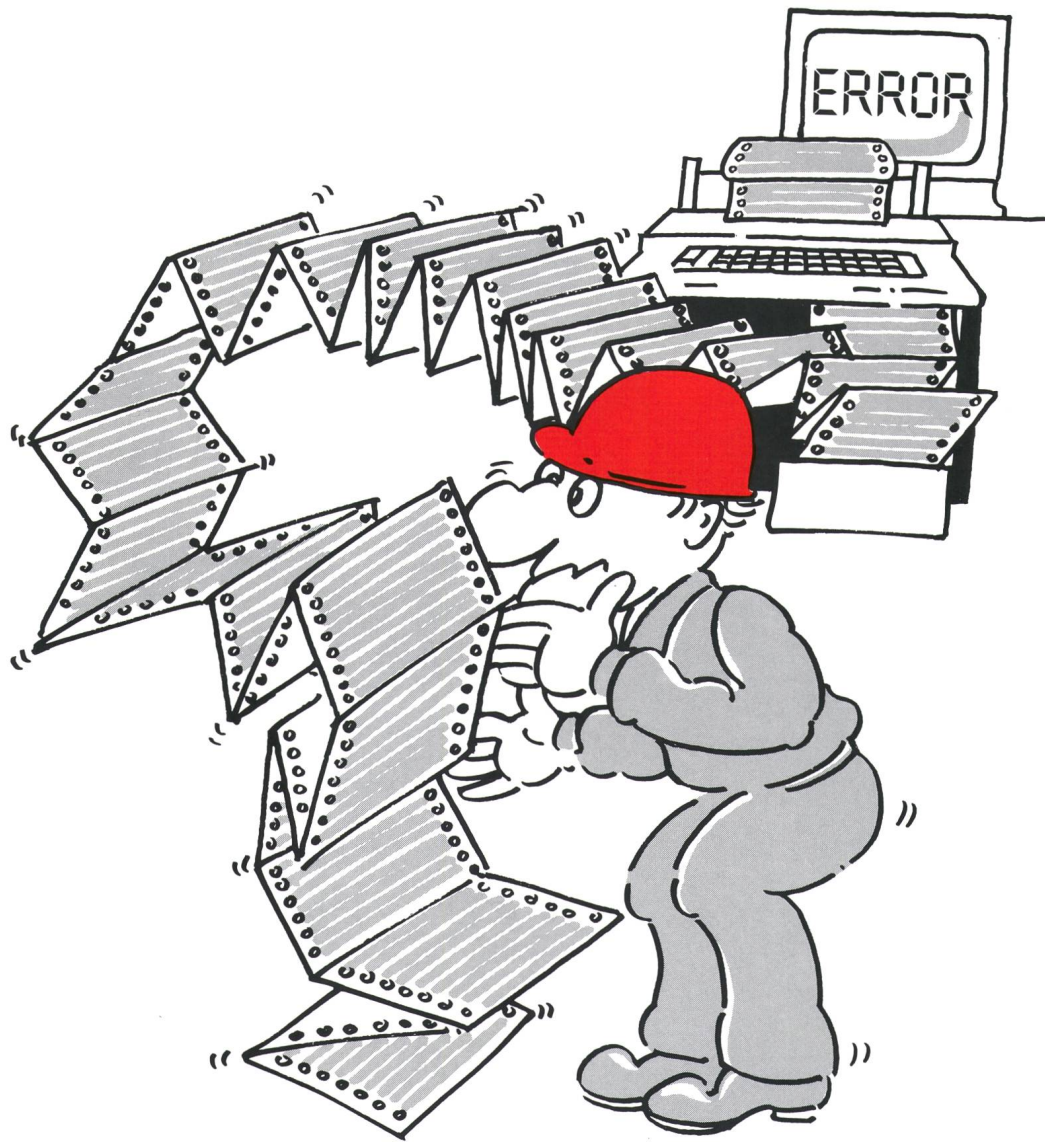
**In allen  
Regionen präsent!**



**Bruno  
Winterhalter AG**

9000 St. Gallen Werkstrasse 5 Tel. 071-24 94 14 Fax 071-25 41 1  
6014 Littau LU Grossmatte 11 Tel. 041-57 34 34 Fax 041-57 63 7  
8304 Wallisellen Birgistrasse 10 Tel. 01-830 10 11 Fax 01-830 79 5





## CMC Leittechnik – die einfachere Art, komplexe Prozesse und Maschinen zu steuern

Vorgefertigte Patentlösungen gibt es im Bereich der Leittechnik nicht. Jede Branche und sogar jedes Unternehmen hat heute hochspezifische und darum sehr unterschiedliche Bedürfnisse. Bei CMC wurde das längst erkannt und der Sektor Leittechnik dementsprechend strukturiert. Unternehmen der chemisch-pharmazeutischen, der Baustoff- und Nahrungsmittel-Industrie finden daher ebenso kompetente Ansprechpartner mit der erforderlichen Erfahrung, wie Unternehmen der Förder- und Lagertechnik oder Kraft- und Unterwerke.

### Konventionelle Steuerungen von CMC – Sicherheit auf Jahre hinaus

Wie unkonventionell CMC an den Bereich der konventionellen Steuerungen herangeht, merken Sie spätestens beim ersten Beratungsgespräch. Denn unsere Ingenieure besitzen fundierte Kenntnisse Ihrer Branche und können daher gezielt und kompetent Fragen zu Ihrem Betrieb beantworten. So erarbeiten wir mit Ihnen eine massgeschneiderte Lösung, bei der CMC-Komponenten auch mit weitverbreiteter fremder Hardware kombiniert werden. Beratung, Projektierung, Service und Wartung allerdings sind ausschliesslich von CMC – zu Ihrem Vorteil, denn Sie haben nur einen Partner.

### Grössere Flexibilität durch speicherprogrammierbare Steuerungen – wo es auf die schnelle Reaktion ankommt

Unternehmen, deren Produktionsprozesse häufig geändert oder neuen Umständen angepasst werden müssen, sind mit speicherprogrammierbaren Steuerungen bestens bedient. So müssen keine Verdrahtungen geändert oder Systeme ausgetauscht werden. Zentrale Steuerung und Peripherie stehen in ständigem Datenaustausch, und alle benötigten Messwerte können zu Optimierungszwecken erfasst und ausgewertet werden. Das beratende Ingenieureteam übernimmt auch hier das gesamte Engineering.

### SPS/PC und SPS/PC/EDV – elektronische Steuerungen, die Ihrem Computer bestimmt gefallen werden

Schnittstellen zwischen Steuerungen, PCs und grösseren Rechnern sind immer problematisch: Die verspro-

chene Kompatibilität besteht oft nicht. Auch hier lässt das Ingenieureteam von CMC nicht locker, bis die passende Lösung gefunden ist. Verwendet werden vor allem SattControl- und Siemens-Systeme in Kombination mit IBM und DEC-Rechnern, aber auch andere marktgängige Fabrikate kommen auf Kundenwunsch zur Anwendung.

Interessiert? Dann schicken Sie einfach den angekreuzten Coupon mit Ihrer Visitenkarte an CMC Carl Maier + Cie AG, Postfach, CH-8201 Schaffhausen.

# CMC

**CMC Carl Maier+Cie AG, Schaffhausen**

Apparate Systeme Anlagen

### Coupon:

Ja, mich interessieren die innovativen Leistungen von CMC Schaffhausen.

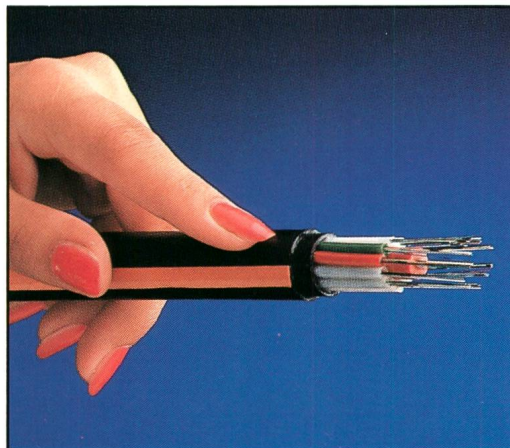
Bitte schicken Sie mir kostenlos und unverbindlich ausführliche Unterlagen zu den angekreuzten Themenkreisen:

- CMC Profil
- Konventionelle Steuerungen
- Speicherprogrammierbare Steuerungen SPS
- SPS/PC und SPS/PC/EDV



Si vous êtes 8'000  
à déclarer en même temps  
"je t'aime"...

*Les câbles de la Vie*



*Câble de télécommunication comportant 100 fibres optiques monomodes*

**...vous devez être raccordés  
à une fibre optique**

Car une seule de ces fibres optiques,  
d'un diamètre égal à celui d'un cheveu,  
est capable de transmettre simultanément  
8'000 conversations téléphoniques  
ou huit programmes TV.

*Ces câbles de télécommunication,  
indispensables à notre vie,  
COSSONAY les fabrique.*