

Zeitschrift: Bulletin des Schweizerischen Elektrotechnischen Vereins, des Verbandes Schweizerischer Elektrizitätsunternehmen = Bulletin de l'Association suisse des électriciens, de l'Association des entreprises électriques suisses

Herausgeber: Schweizerischer Elektrotechnischer Verein ; Verband Schweizerischer Elektrizitätsunternehmen

Band: 81 (1990)

Heft: 8

Werbung

Nutzungsbedingungen

Die ETH-Bibliothek ist die Anbieterin der digitalisierten Zeitschriften. Sie besitzt keine Urheberrechte an den Zeitschriften und ist nicht verantwortlich für deren Inhalte. Die Rechte liegen in der Regel bei den Herausgebern beziehungsweise den externen Rechteinhabern. [Siehe Rechtliche Hinweise.](#)

Conditions d'utilisation

L'ETH Library est le fournisseur des revues numérisées. Elle ne détient aucun droit d'auteur sur les revues et n'est pas responsable de leur contenu. En règle générale, les droits sont détenus par les éditeurs ou les détenteurs de droits externes. [Voir Informations légales.](#)

Terms of use

The ETH Library is the provider of the digitised journals. It does not own any copyrights to the journals and is not responsible for their content. The rights usually lie with the publishers or the external rights holders. [See Legal notice.](#)

Download PDF: 24.04.2025

ETH-Bibliothek Zürich, E-Periodica, <https://www.e-periodica.ch>

Schweizerischer Elektrotechnischer Verein
Association Suisse des Electriciens
Associazione Svizzera degli Elettrotecnici
Swiss Electrotechnical Association



Wirksame Blitzschutzanlagen



Blitzschutzanlagen sind nicht billig. Sie können sogar teuer zu stehen kommen, wenn unsachgemäss geplant und ausgeführt, denn nachträgliche Änderungen sind immer mit hohen Kosten verbunden. Zudem besteht die Gefahr, dass derartige Anlagen im Ernstfall ihren Zweck nicht erfüllen.

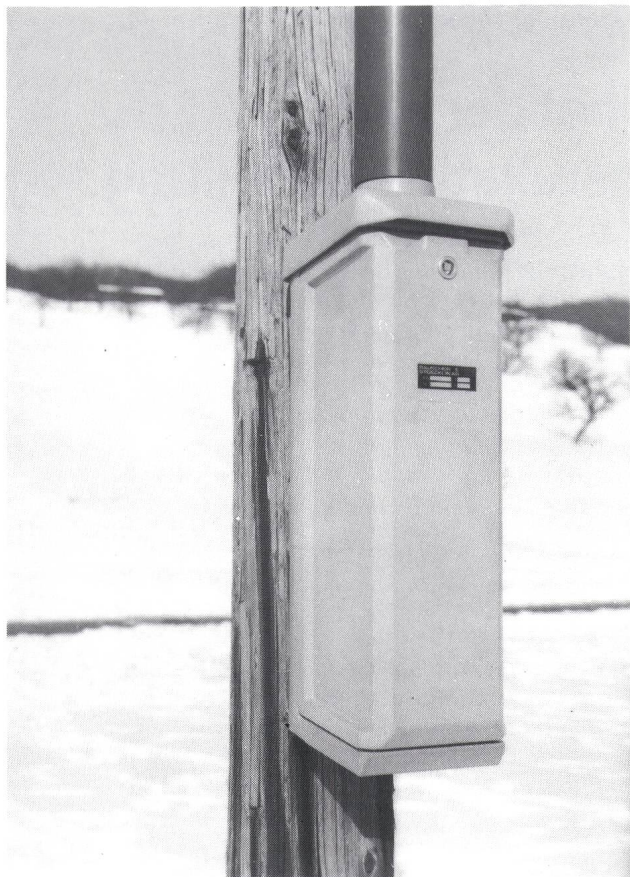
Wir kennen die Probleme des Blitzschutzes und die optimalen Lösungen hierfür.

Wir stehen Privaten, Ingenieurunternehmen und kantonalen Instanzen zur Verfügung für Planung, Beratung, Kontrollen, Branduntersuchungen und Instruktionkurse.

Auskunft: Schweizerischer Elektrotechnischer Verein, Starkstrominspektorat
Seefeldstrasse 301, Postfach, 8034 Zürich
Telefon 01/384 91 11 – Telex 817431 – Telefax 01/55 14 26

60 A
160 A
250 A
400 A

Freileitungs- Sicherungs- kasten



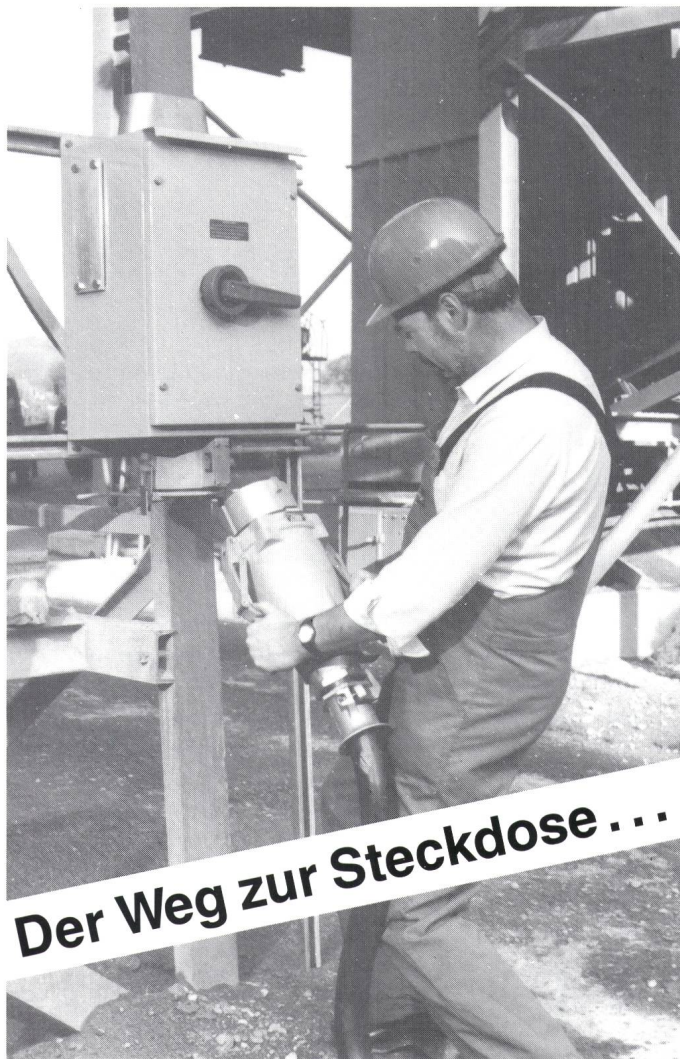
für Stangenmontage

- mit robustem Glas-Polyestergehäuse in zwei verschiedenen Grössen
- Ausrüstung nach Wunsch mit
 - Gewindegewissungen DIAZED
 - NH-00 Einzelelemente
 - NH-00 Schaltleiste vertikal
 - NH-00 Lasttrenner horizontal
 - NHS (SEV) 250 A
 - NHS Lasttrennleiste 400 A (SEV G 4/DIN Gr. 2)
- natürlich mit dem nötigen Zubehör wie PVC-Rohre, Rohrbriden, Einführungsskappe etc.

Verlangen Sie den ausführlichen
Prospekt!

RAUSCHER
STOECKLIN

RAUSCHER & STOECKLIN AG
CH-4450 SISSACH
TELEFON 061 98 34 66
TELEX 966 122
TELEFAX 061 98 38 58



Der Weg zur Steckdose ...

... führt oft durch Dreck, Schlamm und Sand. Zum Beispiel auf der Baustelle, im Tunnel, in der Giesserei oder im Kieswerk. – Kein Problem!

Unsere neue Steckergeneration 250 A / 400 A ist für härteste Beanspruchung geschaffen worden.

Verbraucher bis 400 A und bis 1000 V Betriebsspannung können jetzt steckbar angeschlossen werden.

Der Schalter der Wandsteckdose ist **mechanisch** mit dem Stecker **verriegelt**, so dass dieser nicht unter Last gezogen werden kann.

Ein echtes Plus für Ihre Sicherheit!

Verlangen Sie ausführliche Unterlagen!

RAUSCHER & STOECKLIN AG
CH-4450 SISSACH
TELEFON 061/98 34 66
TELEX 966 122
TELEFAX 061/98 38 58

RAUSCHER
STOECKLIN

Stellenangebote

Als eidg. dipl. Elektroinstallateur zur BKW.

Wir suchen für unseren **Betriebsdienst in Langnau** einen eidg. dipl. Elektroinstallateur als Netztechniker.

Der Aufgabenbereich umfasst: Projektierung und Bau- leitung von Transformatoren- und Schaltstationen sowie von Kabel- und Freileitungen, Betrieb und Unterhalt der bestehenden Verteilnetze und Übertragungsanlagen, regen Kontakt zu Kunden und Behörden, Innen- und Aussendienst.

Die Stelle verlangt eine abgeschlossene höhere Fach- prüfung sowie Initiative, Verantwortungsbewusstsein und Organisationstalent.

Geboten wird eine abwechslungsreiche, selbständige Tätigkeit, bei der Sie Ihre EDV-Kenntnisse (wünschens- wert) an einem mit PC ausgerüsteten Arbeitsplatz anwenden können. Übernahme eines Betriebskreises nach entsprechender Einarbeitung.

Mit Interesse erwarten wir Ihre Bewerbung.

Bernische Kraftwerke AG, Betriebsleitung Langnau
Personalbüro, 3550 Langnau, Telefon 035/2 51 11

B K W®

594



Louis Stuber AG
Elektro-Unternehmung
3422 Kirchberg
Telefon 034 45 31 55

Wir sind ein aufstrebendes Unternehmen im Bereich Indu- strielle Automation, SR-Technik. Unser Spezialgebiet um- fasst Kies- und Betonwerke sowie Ziegeleien.

Zur Verstärkung unserer Elektro-Engineering-Abteilung su- chen wir einen

Techniker TS

Ihr zukünftiges Arbeitsgebiet umfasst:

- Mitarbeit in der Festlegung von Hard- und Softwarekon- zepten für die Automatisierung industrieller Anlagen
- Anlegen und Spezifizieren der entsprechenden Elemente wie Antriebe, Überwachungen, Leitsysteme, Ein- und Aus- gabegeräte usw.
- Projektierung und Inbetriebsetzung der Anlagen
- Erstellen von strukturierter, modularer Software auf ver- schiedenen SPS-Systemen
- Leitung und Überwachung von Projekten von Offerte bis Kundenabnahme
- technische Unterstützung der Industrie- und Schaltanla- genbauabteilung

Sie haben sich zum **Techniker TS Fachrichtung Elektro- technik, Industrieelektronik** ausgebildet und bringen Er- fahrung in den Gebieten SPS-Steuerungen und Industrielle Automation mit. Sie haben Freude an innovativer Tätigkeit und arbeiten gerne in einem kleinen Team. Englisch- und Französischkenntnisse sind von Vorteil.

Wir bieten modern ausgerüstete Arbeitsplätze (PC, CAD), Kundenkontakte in der ganzen Schweiz sowie die Möglich- keit, mit immer neuer Technologie zu arbeiten.

Arbeitsort: Kirchberg BE

Sind Sie interessiert? Rufen Sie bitte unseren Herrn Bütiko- fer oder Herrn Meuli an.

593

Das Elektrizitätswerk Obwalden versorgt den Kan- ton Obwalden und die Exklave Engelberg mit elek- trischem Strom und führt im Sarneraatal Haus- installationen aus.

Der bisherige Stelleninhaber übernimmt im Rah- men der innerbetrieblichen Restrukturierung neue Aufgaben.

Wir suchen einen eidg. dipl. Elektroinstallateur als Konzessionsträger und

Chef der Installationsabteilung

Er führt die Abteilung direkt, selbständig und ver- antwortungsbewusst im administrativen, kommer- ziellen und technischen Bereich.

Haben Sie:

- gute Fachkenntnisse und Berufspraxis
- längere Führungserfahrung
- eventuell Telefonkonzession A (nicht Bedin- gung)
- Verhandlungsgeschick im Umgang mit Kunden, Architekten und Amtsstellen
- Freude an der Lehrlingsausbildung?

Wir bieten Ihnen:

- eine interessante und vielseitige Aufgabe
- eine sichere Stelle mit guten Sozialleistungen
- teilgleitende Arbeitszeit
- moderne EDV-Arbeitsmittel
- nähere Angaben unter Telefon 041/66 00 33

Wir wünschen:

- Wohnsitznahme im Kanton Obwalden
- Ihre Bewerbung mit den üblichen Unterlagen und den Angaben von Referenzen bis zum 30. April 1990

**Direktion des
Elektrizitätswerkes Obwalden
6064 Kerns**

591

01/207 86 32

Direktwahl zu Ihrem Zielpublikum.

Elektroingenieure ETH/HTL
Leser des Bulletin SEV/VSE
mit Einkaufsentscheiden



Elektrizitätswerk des Kantons Thurgau

Für den Leitungsbau suchen wir einen

Elektroingenieur HTL

(Fachrichtung Starkstromtechnik)

als **Stellvertreter des Abteilungsleiters
der Leitungsbauabteilung**

Aufgabenbereiche:

- Planung elektrischer Energie-Verteilnetze
- Berechnung und Projektierung von
 - Hochspannungsleitungen
 - Schaltstationen und Trafostationen
 - Niederspannungsleitungen u. Strassenbeleuchtungen

Wir erwarten:

- Diplomabschluss an einer Höheren Technischen Lehranstalt
- wenn möglich Erfahrung in der Planung elektrischer Verteilnetze
- angenehme Umgangsformen und Verhandlungsgeschick

Wir bieten:

- verantwortungsvolle, vielseitige Tätigkeit im Innen- und Aussendienst
- guten Lohn, übliche Sozialleistungen

Eintritt nach Vereinbarung.

Gerne erwarten wir Ihre telefonische Kontaktnahme, Tel. 071/46 14 33, Herr Dobler, oder Ihre schriftliche Bewerbung.

Elektrizitätswerk des Kantons Thurgau
Bahnhofstrasse 37, 9320 Arbon

587

Basel-Stadt

Industrielle Werke Basel

Unsere Zukunft hängt von der Energieversorgung ab

Unser Unternehmen ist als Regiebetrieb mit rund 700 Mitarbeitern für die Versorgung eines grossen, mehrheitlich städtischen Gebiets mit **Elektrizität, Fernwärme, Gas und Wasser** verantwortlich. Für unsere Abteilung **Mess- und Regeltechnik** (etwa 45 Mitarbeiter) suchen wir per sofort oder nach Übereinkunft eine(n)

Elektroingenieur(in) HTL

als

Stellvertreter(in) des Abteilungsleiters

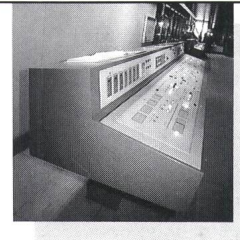
Sie sollten sich über ein abgeschlossenes Studium Richtung Starkstrom- oder Nachrichtentechnik ausweisen können und einige Jahre Praxis haben, wenn möglich mit Führungserfahrung.

Falls Sie sich angesprochen fühlen, würden wir uns freuen, Sie kennenzulernen. Ihre handschriftliche Bewerbung, samt Lebenslauf, Zeugniskopien und Foto richten Sie bitte an die

Industriellen Werke Basel, Personalsekretariat
Postfach, 4008 Basel

588

350 Mitarbeiter und Mitarbeiterinnen aus den verschiedensten Berufszweigen sind täglich im Einsatz, um Zürichs Abfälle fachgerecht zu entsorgen und zu verwerten. Dank diesen Fachkräften ist das Abfuhrwesen der Stadt Zürich zu einem der grössten und führenden Entsorgungsbetrieben der Schweiz geworden.



**AWZ – bei uns gibt es
spannende Berufe**

Für unsere Projektabteilung suchen wir eine/n junge/n

initiative/n Elektroingenieur/in

ETH oder HTL

Bei uns finden Sie eine interessante Stelle als Projektleiter/in. Sie tragen die Verantwortung für die Überwachung und die Einhaltung von Ausführungsbedingungen auf dem Gebiet "Elektroverteilung und -versorgung". Ihre Erfahrungen und detaillierten Kenntnisse helfen Ihnen bei der Beratung und Schulung unseres Betriebspersonals in allen Elektrofragen.

Im Abfuhrwesen finden Sie ein unternehmerisch denkendes, junges Team, welches engagiert und zielgerichtet arbeitet. Wir bieten Ihnen als städtischer Arbeitgeber ein angemessenes Salär und sehr grosszügige Sozialleistungen.

Von Ihnen erwarten wir ein abgeschlossenes Ingenieurstudium ETH oder HTL und einige Jahre Erfahrung in der Planung elektrischer Industrieanlagen. Sie sind belastbar und durchsetzungsfähig, haben ein sicheres Auftreten und suchen eine neue Herausforderung, in welcher Sie Ihren Arbeitsbereich massgeblich mitgestalten können.

Weitere Auskünfte geben Ihnen Ihr künftiger Vorgesetzter, Herr Hans Meier, Vizedirektor, oder Herr Rudolf Walder, Direktor, Telefon 01 305 77 11 gerne. Sollten Sie sich schon entschlossen haben, freuen wir uns auf Ihre Bewerbungsunterlagen.



Abfuhrwesen der Stadt Zürich
Abteilung des Gesundheits- und Wirtschaftsamtes

Hagenholzstrasse 110, Postfach, 8050 Zürich

592

Als Elektro-Ing. HTL zur BKW.

Die Betriebsleitung Spiez der Bernischen Kraftwerke AG sucht Elektro-Ingenieur HTL mit folgendem Arbeitsgebiet:

- Projektierung, Bau, Betrieb und Unterhalt von Hochspannungsleitungen, Transformatorenstationen und Verteilanlagen in einer Region des Berner Oberlandes
- Verhandlungen mit Behörden und Privaten
- Führen des unterstellten technischen Personals.

Es handelt sich um eine ausbaufähige, nach Einarbeitung weitgehend selbständige Stelle mit abwechslungsreicher Tätigkeit in Büro- und Aussendienst.

Wir erwarten speditives Arbeiten, Aufgeschlossenheit, Bereitschaft zur Zusammenarbeit im Team, gutes technisches und wirtschaftliches Verständnis für die Belange der elektrischen Energieversorgung sowie Verhandlungsgeschick.

Fühlen Sie sich angesprochen und wissen Sie die Vorteile von Spiez als Arbeits- und evtl. Wohnort zu schätzen (Lage, Verkehrsverbindungen, Schulen), dann freuen wir uns auf Ihre Anmeldung mit Angabe der Personalien, Berufsausbildung, bisherige Tätigkeit und Zeugnissen.

Bernische Kraftwerke AG, Betriebsleitung Spiez
3700 Spiez, Telefon 033/55 61 11

B K W [®]

589



Im Werk Sins der ICI (Switzerland) AG stellen etwa 160 Personen Kunststoff her, bereiten diesen im Compound-Betrieb zu Granulat oder Pulvermischungen auf und beliefern damit vielfältige Verarbeitungsbetriebe in der Schweiz und im Ausland.

Unsere komplexen Produktionsanlagen werden durch werkseigenes Personal betreut. Dazu ist eine stets aktuelle Dokumentation unerlässlich. Für die neugeschaffene Stelle des Dokumentations- und Avor-Verantwortlichen suchen wir eine(n)

Elektrozeichner(in)

Zur Bewältigung der vielfältigen Aufgaben planen wir den Einsatz modernster Hilfsmittel, inklusive CAD. Computererfahrung setzen wir nicht unbedingt voraus, jedoch den Blick auf eine langfristige Anstellung und die Bereitschaft, Neues zu lernen.

Den Anforderungen entsprechende Entlohnung, inklusive voll ausgebaute Sozialleistungen sind bei der ICI selbstverständlich.

Wir freuen uns auf Ihren Anruf bei der Personalabteilung.



ICI (Switzerland) AG Werk Sins
5643 Sins

Telefon 042 661155

590

MODEL

Verpackungen

Model ist das führende Ostschweizer Unternehmen im Bereich Wellkarton-Verpackungen mit rund 500 Mitarbeitern. Unser bisheriger **Leiter der Elektrowerkstatt** übernimmt intern neue Aufgaben. Daraus ergibt sich für Sie als

eidg. dipl. Elektroinstallateur

eine einmalige Chance für die berufliche Weiterentwicklung. Aufgrund unseres umfangreichen und komplexen Maschinenparks können Sie bei uns tagtäglich Ihr fachliches Wissen z. B. auf folgenden Gebieten anwenden: Antriebstechnik, Mess- und Regeltechnik, Steuerungstechnik, Informatik, Pneumatik, Energieerzeugung und -verteilung. Ihr Team aus qualifizierten Mitarbeitern führen und motivieren Sie grundsätzlich durch Ihre Persönlichkeit.

Alles in allem also eine wirklich selbständige und herausfordernde Aufgabe, in die wir Sie sorgfältig und zielgerichtet einführen werden.

Rufen Sie uns doch einmal an. Unser Herr H. Frischknecht, Leiter Technik, gibt Ihnen über Durchwahl 072 / 2172 28 detailliertere Auskünfte. Ihre schriftliche Bewerbung senden Sie bitte an unseren Personaldienst.

595

MODEL AG · Verpackungen · 8570 Weinfelden
Industriestrasse 30 Telefon 072-21 71 11



Die Kunst des Verpackens –
zeitgemäss aus Altpapier

Inserentenverzeichnis

ABB Relay AG, Turgi	6
ABB Sécheron SA, Genève	63
Baer E.O., Bern	4
Brugg Kabel AG, Brugg	2
Câbleries et Tréfileries de Cossonay SA, Cossonay-Gare	10
Camille Bauer AG, Wohlen	61
Elektro-Apparatebau Olten AG, Olten	9
Fischer Otto AG, Zürich	62
Grässlin & Co., St. Antoni/FR	61
Hager Modula SA, Le-Mont-sur-Lausanne	77
Instrumatik AG, Thalwil	8
Jaquet AG, Basel	77
Landis & Gyr AG, Zug	5
Lanz Oensingen AG, Oensingen	61
Lanz Oensingen AG, Oensingen	77
Leuenberger H. AG, Oberglatt	4
Leuenberger H. AG, Oberglatt	76
Moser-Glaser & Co. AG, Muttenz	4
Panel SA, Prévèrenge	93
Panensa SA, Corcelles/NE	78
Rauscher + Stöcklin AG, Sissach	89
Rutschmann AG, Grüningen	9
Siemens Albis AG, Zürich	7
Siemens Albis AG, Zürich	64
Sprecher Energie AG, Oberentfelden	94
Wachendorf AG, Basel	78
Woertz Oskar, Muttenz	78

Stelleninserate

90-92

Distribution 16 kV avec isolation SF₆ au centre de loisirs de Verbier/VS

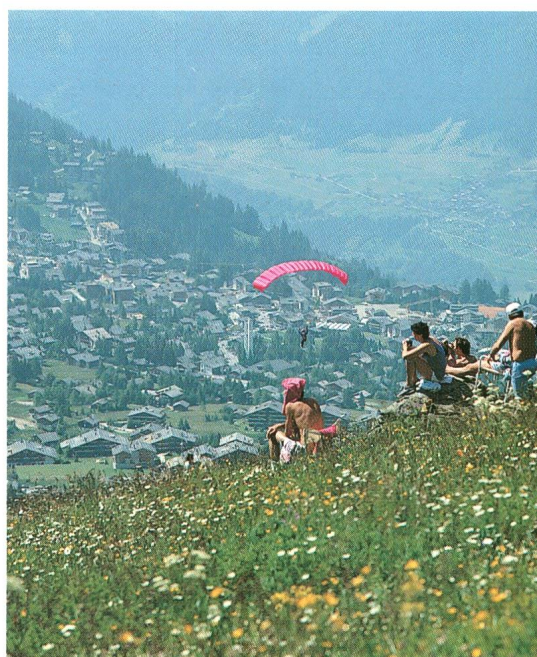
Les distributions SF₆ type WI de Panel/Sachsenwerk sont prévues pour des tensions de 12 à 52 kV. Pouvoir de coupure jusqu'à 31,5 kA. Avantages:

- installations très compactes
- pratiquement pas d'entretien
- isolation au gaz SF₆ ininflammable
- haute protection pour les personnes
- sécurité maximale d'exploitation
- simple ou double jeu de barres avec le même encombrement au sol

SF₆-isolierte Schaltanlage 16 kV im Freizeitzentrum Verbier/VS

SF₆-Anlagen Typ WI von Panel/Sachsenwerk werden für 12 – 52 kV geliefert. Kurzschluss-Ausschaltstrom max. 31,5 kA. Kennzeichen:

- sehr kompakte Anlagen
- praktisch wartungsfrei
- Isoliergas SF₆ schützt vor Anlagenbrand
- hoher Personenschutz
- maximale Betriebssicherheit
- bei Doppelsammelschiene kein Mehrbedarf an Grundfläche



Grâce à son encombrement réduit, l'installation WI-duplex de Verbier a pu être montée dans l'ancienne station SiB, sans agrandissement du bâtiment

Die Duplexanlage Typ WI in Verbier erforderte keinen Neubau. Infolge ihrer geringen Abmessungen konnte sie noch zusätzlich in der bestehenden SiB-Station untergebracht werden

PANEL SA



CH-1028 PRÉVERENGES – TÉLEX 458 121
TÉL. 021/801 08 11 – FAX 021/801 22 83

Damit die Züge pünktlich fahren – Strom verteilen mit luftisolierten Mittelspannungsanlagen von Sprecher Energie.

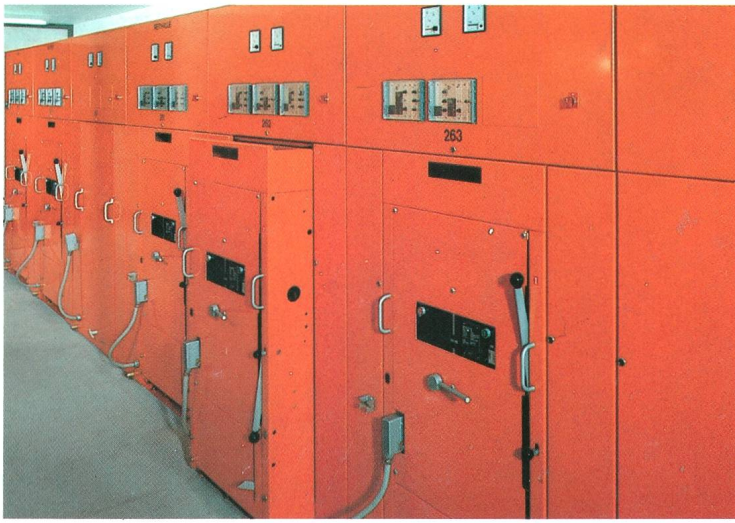
**SPRECHER
ENERGIE**

Luftisolierte, metallumkleidete Mittelspannungsanlagen Typ PA für 12, 24 und 36 kV sind für die absolut sichere und kontinuierliche Stromverteilung im Eisenbahnnetz verantwortlich.

Das durchdachte Anlagenbausystem der PA-Reihe lässt, je nach Anforderung, den wahlweisen Einsatz eines kompatiblen Trennwagenprogramms sowohl mit ölarmen als auch mit Vakuumschaltern zu.

Sichere Stromverteilung, ein Ergebnis von Know-how und Qualität.

Verlangen Sie unverbindlich Unterlagen.



**Sprecher Energie AG
Mittelspannungsanlagen
CH-5034 Suhr
Telefon: 064/33 77 33
Telex: 982 120 ssm
Fax: 064/33 77 34**