

Zeitschrift: Bulletin des Schweizerischen Elektrotechnischen Vereins, des Verbandes Schweizerischer Elektrizitätsunternehmen = Bulletin de l'Association Suisse des Electriciens, de l'Association des Entreprises électriques suisses

Band: 81 (1990)

Heft: 15

Werbung

Nutzungsbedingungen

Die ETH-Bibliothek ist die Anbieterin der digitalisierten Zeitschriften. Sie besitzt keine Urheberrechte an den Zeitschriften und ist nicht verantwortlich für deren Inhalte. Die Rechte liegen in der Regel bei den Herausgebern beziehungsweise den externen Rechteinhabern. [Siehe Rechtliche Hinweise.](#)

Conditions d'utilisation

L'ETH Library est le fournisseur des revues numérisées. Elle ne détient aucun droit d'auteur sur les revues et n'est pas responsable de leur contenu. En règle générale, les droits sont détenus par les éditeurs ou les détenteurs de droits externes. [Voir Informations légales.](#)

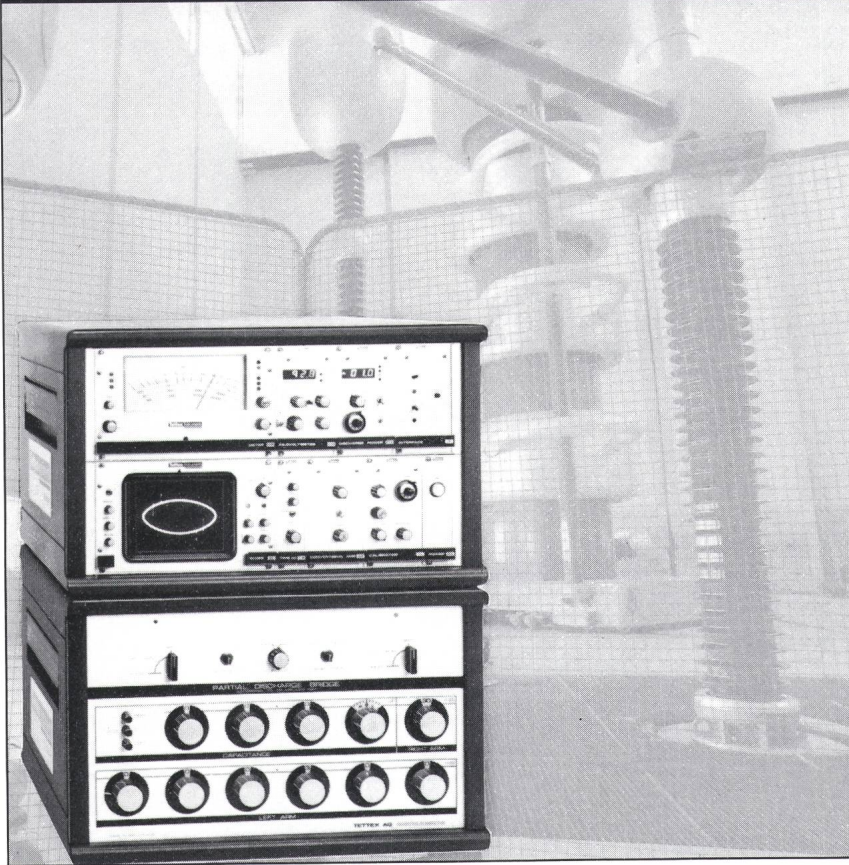
Terms of use

The ETH Library is the provider of the digitised journals. It does not own any copyrights to the journals and is not responsible for their content. The rights usually lie with the publishers or the external rights holders. [See Legal notice.](#)

Download PDF: 15.10.2024

ETH-Bibliothek Zürich, E-Periodica, <https://www.e-periodica.ch>

TETTEX - Teilentladungen - Messeinrichtungen



- *Flexibles Modularsystem*
- *Universell einsetzbar*
- *Oszilloskopische und /oder analoge oder digitale Anzeige*
- *Komplette Prüfsysteme für*
 - *Kabelfehlerortung*
 - *Leistungskondensatoren*
 - *Transformatoren*
 - *Durchführungen*
 - *Generatoren*

Tettex Instruments

Tettex Instruments AG
Bernstrasse 90, Postfach
CH-8953 Dietikon-Zürich
Schweiz
Tel. + 41 -1 - 740 38 80
Fax + 41 -1 - 740 08 55
Telex 827170 ttex ch

Fenner

The background of this section features a large, artistic arrangement of various cables and connectors, including coaxial cables, twisted pair cables, and different types of connectors, all set against a dark background.

kompetente Beratung

umfassendes Sortiment

erstklassiger Service

**Fenner – immer die richtige Wahl.
Kabel, Verbinder, Verteiler für Installationen
der Informatik, der Steuer- und Regeltechnik,
bei Antennen- oder Sprechanlagen.**

Schweizerischer Elektrotechnischer Verein
Association Suisse des Electriciens
Associazione Svizzera degli Elettrotecnici
Swiss Electrotechnical Association



Wirksame Blitzschutzanlagen



Blitzschutzanlagen sind nicht billig. Sie können sogar teuer zu stehen kommen, wenn unsachgemäss geplant und ausgeführt, denn nachträgliche Änderungen sind immer mit hohen Kosten verbunden. Zudem besteht die Gefahr, dass derartige Anlagen im Ernstfall ihren Zweck nicht erfüllen.

Wir kennen die Probleme des Blitzschutzes und die optimalen Lösungen hierfür.

Wir stehen Privaten, Ingenieurunternehmen und kantonalen Instanzen zur Verfügung für Planung, Beratung, Kontrollen, Branduntersuchungen und Instruktionkurse.

Auskunft: Schweizerischer Elektrotechnischer Verein, Starkstrominspektorat
Seefeldstrasse 301, Postfach, 8034 Zürich
Telefon 01/384 91 11 – Telex 817 431 – Telefax 01/55 14 26

Stellenangebote



Sie interessieren sich für die *Umwelt- und Energieversorgungsprobleme* der Städte.

Sie begeistern sich für *fortschrittliche Forschung* im Bereich der *Stadtnetze*.

Sie möchten in einem *dynamischen Gebiet* tätig sein.

Sie sind *deutscher Muttersprache* mit sehr guten *Französischkenntnissen*.

Dann sind Sie

der junge

Forschungingenieur

(mit oder ohne berufliche Erfahrung),

den wir suchen.

Sofortiger Stellenantritt.

Interessenten senden ihre handschriftliche Bewerbung mit den üblichen Unterlagen an:

CREM (Centre de Recherche et d'Enseignement en Energie et Techniques Municipales), rue des Morasses 5 / CP 960 - 1920 MARTIGNY (Tel. 026/22 64 06)

645

Wir suchen den qualifizierten eidg. dipl. Elektro- Installateur

zur selbständigen Leitung der Installationsabteilung eines unserer Kunden.

Sie sind verantwortlich für die Ausführung moderner und vorschriftgemässer Elektro-Installationen sowie für die Aus- und Weiterbildung der Monteure und Lehrlinge.

Sie führen und überwachen ein ca. 12köpfiges Team.

Zu Ihren technischen Aufgaben gehören die fachgerechte Beratung der Kundschaft sowie eine professionelle Planung & Projektierung verschiedenster Aufträge.

Ihr Verhandlungsgeschick wird Ihnen täglich von grossem Nutzen sein, verhandeln Sie doch direkt mit Architekten und Bauherren.

Wir suchen also den kompetenten Fachmann für diese interessante und anspruchsvolle Herausforderung.

Eva Bosshardt, freut sich, Ihnen telefonisch oder persönlich weitere Auskünfte zu geben!

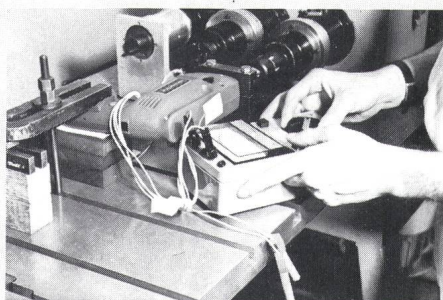
065/52 04 60 **Kaderselektion.**

ADIA
placement

Solothurnstrasse 2, 2540 Grenchen

644

Schweizerischer Elektrotechnischer Verein
Association Suisse des Electriciens
Associazione Svizzera degli Elettrotecnici
Swiss Electrotechnical Association



Die SEV-Prüfstelle Zürich

- **prüft** die Sicherheit elektrischer Niederspannungserzeugnisse
- **kalibriert** die Genauigkeit von elektrischen Messinstrumenten (Kalibrierdienst)
- **führt** Abnahmen, Expertisen und Beratungen durch

Unsere Fachspezialisten stehen zu Ihrer Verfügung. **Rufen Sie uns an!**

Schweizerischer Elektrotechnischer Verein, Prüfstelle Zürich
Seefeldstrasse 301, Postfach, 8034 Zürich
Telefon 01/384 91 11 - Telex 817431 - Telefax 01/55 14 26



Strom für den Aargau

Das Aargauische Elektrizitätswerk ist eine selbständige Unternehmung mit breiten Versorgungsfunktionen im Kanton Aargau.

Für anspruchsvolle Aufgaben im Bereich **elektrische Verteilnetze und Energieverteilung** in wirtschaftlich aktiven Regionen und Gemeinden suchen wir einen qualifizierten, selbständigen

Projektingenieur

Fachrichtung Elektrotechnik

Arbeitsgebiete:

- Planung und Projektierung von Hochspannungsleitungen, Transformatorstationen, Niederspannungs- und Beleuchtungsanlagen
- Bearbeitung der Schutzmassnahmen und Anschlussbegehren im Niederspannungsnetz,
- Stellvertretung des Leiters einer Planungsregion.

Wir erwarten:

- Diplomabschluss an einer höheren technischen Lehranstalt, vorzugsweise Elektrotechnik (Starkstrom),
- Verhandlungsgeschick, angenehme Umgangsformen und Schreibgewandtheit,
- Berufserfahrung, einschlägige Praxis erwünscht.

Wir bieten:

- Verantwortungsvolle Tätigkeit im Innen- und Aussendienst mit vielseitigen Kontakten zu Kunden und Behörden,
- Arbeitsplatz mit modernen EDV-Mitteln,
- zeitgemässes Salär und ausgebaute Sozialleistungen.

Unser Herr P. Hugentobler (Tel. 064/26 22 41) freut sich auf Ihre Kontaktnahme in der von Ihnen gewünschten Form.

Ihre schriftliche Bewerbung mit den üblichen Unterlagen richten Sie bitte an

Aargauisches Elektrizitätswerk, 5001 Aarau
z.Hd. Herrn H.J. Hasler, Personalchef

647

PVS PHOTOVOLTAIK-SYSTEME

**JAUSLIN + STEBLER INGENIEURE AG
SCHERLER AG BERATENDE INGENIEURE
JUNDT + PARTNER ARCHITEKTEN SIA**

Für unsere interdisziplinäre Planungsgruppe Photovoltaik-Systeme suchen wir einen

Ingenieur oder Physiker

Anforderungen:

Fähigkeit zu interdisziplinärer Arbeit auf dem Gebiet Halbleitertechnologie, Energieelektronik, Haustechnik, Bauwerkintegration und Werkstoffe.

Einem Fachmann im Alter von 35 bis 45 Jahren, vorzugsweise mit Erfahrungen in der Mess-, Regel- und Steuertechnik und mit Kenntnissen für den PC-Einsatz zur Lösung von Planungsaufgaben, bieten wir abwechslungsreiche Arbeit, aktuelle Problemstellungen, leistungsbezogenes Salär und attraktives Büro.

Arbeitsort: Region Basel

Bitte senden Sie Ihre Bewerbung an die Firma Jauslin+Stebler Ingenieure AG, Postfach 78, 4132 Muttenz. Allgemeine Auskünfte erteilt Ihnen Frau Iselin, Tel. 061/61 33 11 int. 212.

Ihre Bewerbung wird selbstverständlich vertraulich behandelt.

Wir freuen uns auf Ihre Bewerbung.

646



Die

STADT SCHAFFHAUSEN

sucht

infolge Pensionierung des derzeitigen Amtsinhabers auf Frühjahr 1991 einen

Direktor

des städtischen Elektrizitätswerkes

Das Elektrizitätswerk der Stadt Schaffhausen hat die Stadt sicher, wirtschaftlich und umweltgerecht mit Strom zu versorgen. Die Gesamtleitung des Werkes mit über 100 Mitarbeitern und einer Gesamtleistung von rund 200 Mio kWh ist Aufgabe des Direktors. Dazu gehören auch verschiedene Unterwerke sowie eine thermische Zentrale und ein eigenes Pumpspeicherwerk. Ferner die Geschäftsleitung der Kraftwerk Schaffhausen AG.

Der Bewerber soll über eine umfassende Ingenieur-Ausbildung – möglichst Richtung Elektrotechnik auf ETH-Niveau – verfügen und berufliche Erfahrung in leitender Stellung mitbringen. Zu den Voraussetzungen gehören auch ausgesprochene Führungseigenschaften, Aufgeschlossenheit für wirtschaftliche, ökologische und politische Zusammenhänge sowie Verhandlungsgeschick und Kontaktfreudigkeit. Im Hinblick auf eine allfällig später zusammenzulegende Betriebsführung mit dem städtischen Gas- und Wasserwerk erwartet der Stadtrat betriebswirtschaftliche Erfahrung und Sinn für administrative Zusammenhänge.

Nähere Auskunft erteilt Ihnen gerne: Herr **Peter Niederhauser**, Direktor EWSch/KWS, Mühlenstrasse 21, 8200 Schaffhausen, Tel. 053 / 28 11 00.

Schriftliche Bewerbungen mit den üblichen Unterlagen sind bis **31. August 1990** zu richten an: Herrn **Marcel Wenger**, Stadtrat, Bau- und Werkreferent, Stadthaus, 8201 Schaffhausen.

643

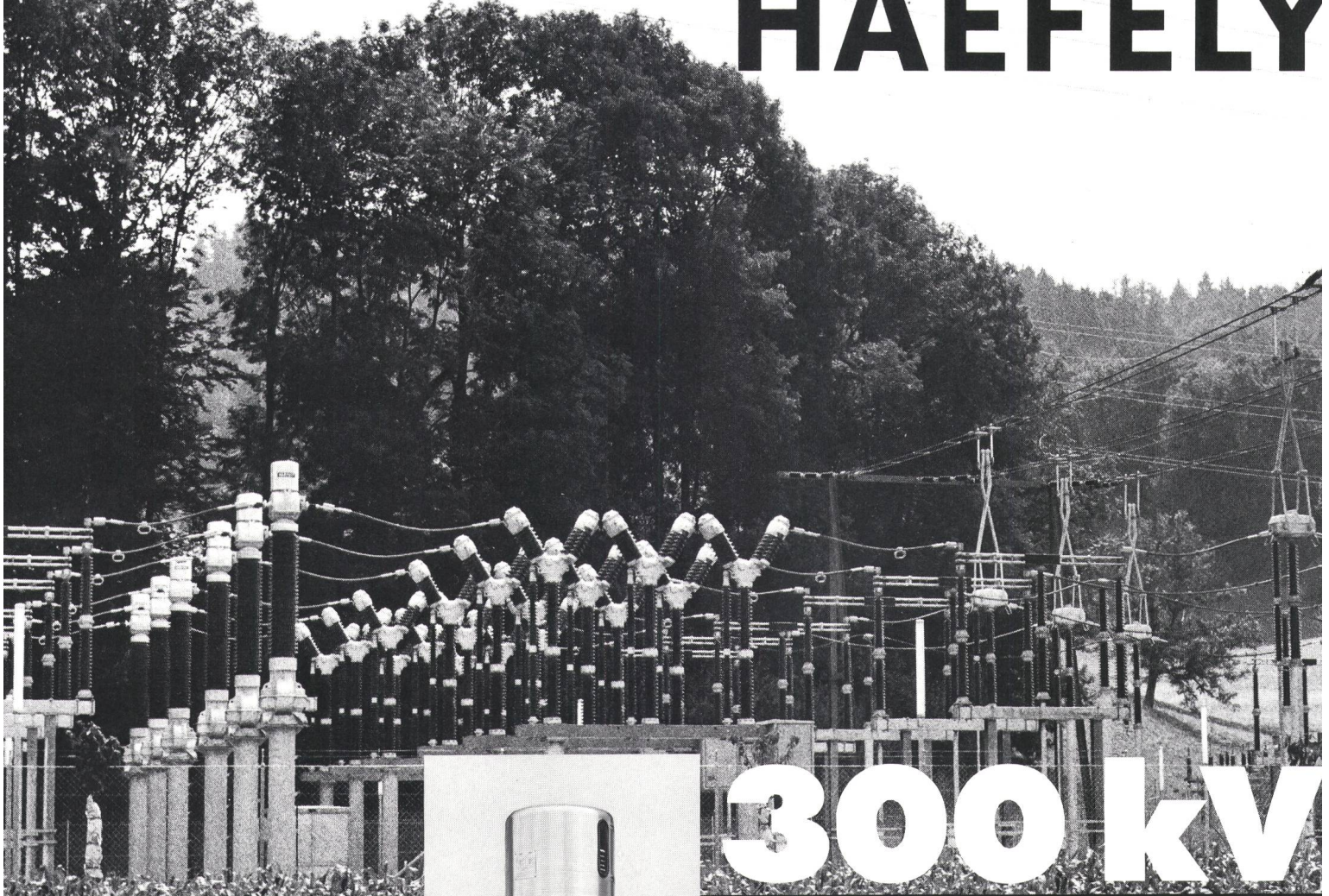
Inserentenverzeichnis

ABB Infocom AG, Turgi	8
Asea Brown Boveri AG, Baden	68
Baer E. O., Bern	38
Brugg Kabel AG, Brugg	6
Câbleries de Cortaillod, Cortaillod	2
CMC Carl Meier+Cie. AG, Schaffhausen	5
Detron AG, Stein	38
Fenner & Cie. AG, Zürich	63
Gardy SA, Genève	8
Haefeli Emil & Cie. AG, Basel	67
IBZ, Schulen für Technik und Informatik Brugg AG, Brugg	38
Lanz Oensingen AG, Oensingen	5
Moser-Glaser & Co. AG, Muttenz	4
Tettex Instruments AG, Dietikon	63
Ugimag Recoma AG, Lupfig	4

Stelleninserate

65-66

HAEFELY



300 kV

Haefely hat speziell für die Schweizer Netzverhältnisse Strom-, Spannungswandler und Messgruppen mit einer dauernd zulässigen Betriebsspannung von 300 kV entwickelt.

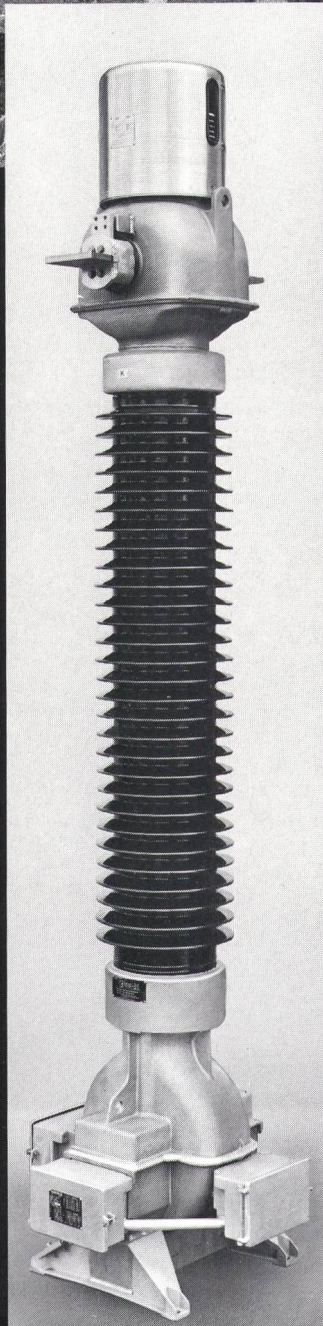
Die Prüfwechselspannung wurde auf 510 kV erhöht.

Die Wandler entsprechen den Anforderungen nach IEC 185 (44-1), 186 (44-2), 44-3, der Isolations-Koordinierung 71-1 und der SEV-Regel 3304-1986 Teilentladungsmessung an Messwandlern.

Haefely a développé spécialement pour les conditions des réseaux Suisses, des transformateurs de mesure TI, TP et groupes combinés pour une tension de service permanente de 300 kV.

La tension d'essai a été portée à 510 kV.

Les transformateurs de mesure correspondent aux exigences IEC 185 (44-1), 186 (44-2), 44-3, à la coordination de l'isolation 71-1 et à la règle de l'ASE pour la mesure des décharges partielles.



**dauernd
zulässige Betriebsspannung
tension de service permanente**

Höchstzulässige Betriebsspannung	Prüfwechselspannung	Schaltstoss-Haltespannung (SIL)	Blitzstoss-Haltespannung (BIL)
Tension la plus élevée pour le matériel Um	Tension nominale de tenue de court durée à fréquence industrielle 1 min	Tension nominale de tenue aux chocs de manœuvre positiv nass/sous pluie 250/2500 µ sec	Tension nominale de tenue aux chocs de foudre 1,2/50 µ sec
Effektivwert Valeur efficace	Effektivwert Valeur efficace	Scheitelwert Valeur de crête	Scheitelwert Valeur de crête
245	395	650	950
300	460	750	1050
	510	850	1175

Emil Haefely & Cie AG

Lehenmattstrasse 353
4028 Basel
Tel. 061-315 51 11

Suisse romande:
Sotero SA
36, rue des Charpentiers
1110 Morges
Téléphone 021-71 59 76

In der Stromverteilung sind wir fest verwurzelt.



M A C H

Im Bereich der Energieleitung und -verteilung ist der Baum ein Muster an Zuverlässigkeit. Sein System funktioniert Tag für Tag. Bis zu Hunderten von Jahren. Und die ganze Zeit völlig wartungsfrei. So vollkommen kann die Technik des Menschen wohl nie werden. Aber wir von Asea Brown Boveri arbeiten stetig daran, möglichst nah an diese Perfektion heranzukommen. Unsere Erfolge lassen sich heute auf allen Gebieten

sehen. Im Bereich der Übertragung elektrischer Energie sorgt ABB-Technik für störfreie und leistungsoptimierte Stromverteilung. Modernste rechnergestützte Netzleittechnik mit den dazugehörigen Komponenten und Dienstleistungen gehört zum breiten Angebot der Asea Brown Boveri Schweiz.

ABB-Technik – von Natur aus zuverlässig.

Asea Brown Boveri AG
5401 Baden

ABB
ASEA BROWN BOVERI