

Zeitschrift: Bulletin des Schweizerischen Elektrotechnischen Vereins, des Verbandes Schweizerischer Elektrizitätsunternehmen = Bulletin de l'Association Suisse des Electriciens, de l'Association des Entreprises électriques suisses

Band: 81 (1990)

Heft: 24

Werbung

Nutzungsbedingungen

Die ETH-Bibliothek ist die Anbieterin der digitalisierten Zeitschriften. Sie besitzt keine Urheberrechte an den Zeitschriften und ist nicht verantwortlich für deren Inhalte. Die Rechte liegen in der Regel bei den Herausgebern beziehungsweise den externen Rechteinhabern. [Siehe Rechtliche Hinweise.](#)

Conditions d'utilisation

L'ETH Library est le fournisseur des revues numérisées. Elle ne détient aucun droit d'auteur sur les revues et n'est pas responsable de leur contenu. En règle générale, les droits sont détenus par les éditeurs ou les détenteurs de droits externes. [Voir Informations légales.](#)

Terms of use

The ETH Library is the provider of the digitised journals. It does not own any copyrights to the journals and is not responsible for their content. The rights usually lie with the publishers or the external rights holders. [See Legal notice.](#)

Download PDF: 15.10.2024

ETH-Bibliothek Zürich, E-Periodica, <https://www.e-periodica.ch>

Stromversorgung Mittelspannungsnetze

Als bedeutendes Unternehmen der Elektrizitätsversorgung sind wir im schweizerischen und europäischen Stromverbund tätig.

Wir suchen einen

Elektroingenieur HTL

mit gutem Verständnis für Fragen im Zusammenhang mit dem Betrieb von Mittelspannungsnetzen der Allgemeinversorgung. Sie sind auf diesem Gebiet versiert und sehen in der Energiewirtschaft Ihre berufliche Zukunft.

Wir bieten Ihnen einen Einsatz in einem vielseitigen Fachgebiet mit fortschrittlichen Arbeitsbedingungen.

Gute Deutsch- und Französischkenntnisse sind für diese Tätigkeit erforderlich, Italienisch- und Englischkenntnisse sind von Vorteil.

Sind Sie interessiert? Sie erfahren mehr nach Einreichung Ihrer Bewerbung oder anlässlich eines ersten telefonischen Kontaktes mit Herrn W. Gurzeler, Leiter des Personaldienstes.

Elektrizitätsversorgung der Gemeinde Glarus

Strom-Verteilung-Erzeugung-Gemeinschaftsantenne

Zur Entlastung des Direktors, dem zusätzliche Aufgaben übertragen worden sind, ist eine

Adjunktenstelle

geschaffen worden.

Sie sind

Elektroingenieur HTL

oder haben eine gleichwertige abgeschlossene Ausbildung in Energietechnik mit einigen Jahren Berufserfahrung in der Stromversorgung oder einer verwandten Branche.

Sie unterstützen den Direktor durch aktive Mitarbeit und selbständige Bearbeitung von Projekten in allen Geschäftsbereichen. Sie übernehmen nach gründlicher Einarbeitung dessen Stellvertretung.

Wir bieten Ihnen in unserem überblickbaren Betrieb eine entwicklungsfähige Kaderposition.

Wenn Sie sich angesprochen fühlen, so senden Sie uns Ihre schriftliche Bewerbung oder suchen das Gespräch mit unserem Herrn E. Hauri, **Elektrizitätsversorgung der Gemeinde Glarus**, Direktion, Tel. G 058 / 61 23 21, P 61 14 81

EBM

Einstieg in die Energieverteilung

bieten wir einem

Elektroingenieur HTL

Aufgabengebiet:

- Betriebsführung Mittelspannungsnetz
- Planen von Schaltheilfungen
- Planen der Instandhaltung von Anlagen
- Betreuen von Autowerkstatt und Fahrzeugpark

Von unserem neuen

Gruppenleiter Netzbetrieb

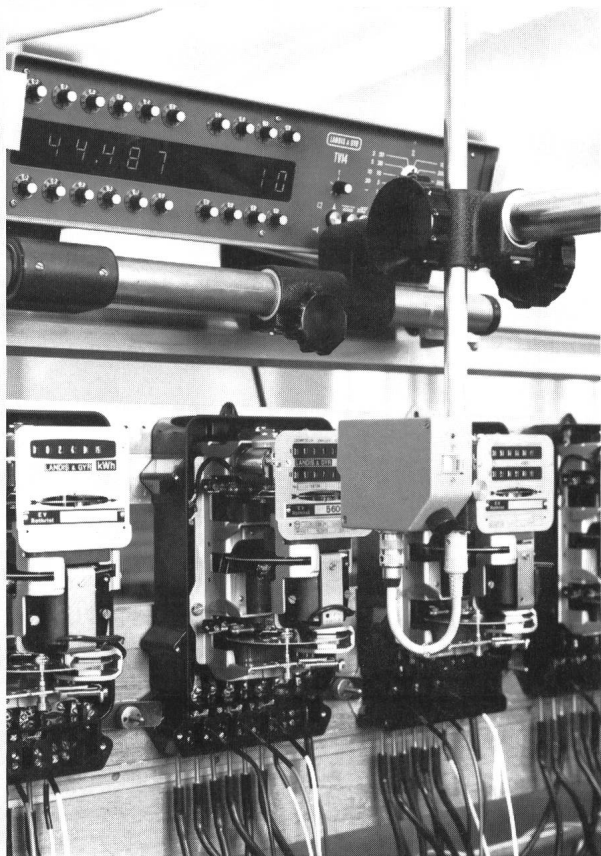
erwarten wir gute Führungseigenschaften und Organisationstalent.

Fühlen Sie sich angesprochen? Dann nehmen Sie mit uns schriftlich oder vorerst auch telefonisch Kontakt auf. Verlangen Sie den Personalchef, K. Jakober, er beantwortet Ihnen gerne allfällige Fragen.

**ELEKTRA
BIRSECK**

Weidenstrasse 27
4142 Münchenstein, Tel. 061 / 46 66 66

Schweizerischer Elektrotechnischer Verein
 Association Suisse des Electriciens
 Associazione Svizzera degli Elettrotecnici
 Swiss Electrotechnical Association



Die SEV-Prüfstelle Zürich

- **prüft** die Sicherheit elektrischer Niederspannungserzeugnisse
- **kalibriert** die Genauigkeit von elektrischen Messinstrumenten (Kalibrierdienst)
- **führt** Abnahmen, Expertisen und Beratungen durch

Unsere Fachspezialisten stehen Ihnen zur Verfügung. **Rufen Sie uns an!**

Schweizerischer Elektrotechnischer Verein,
 Prüfstelle Zürich
 Seefeldstrasse 301,
 Postfach, 8034 Zürich
 Telefon 01 / 384 91 11
 Telefax 01 / 55 14 26
 Telex 817 431



Inserieren Sie im

Bulletin SEV/VSE

86% der Leser sind
 Elektroingenieure ETH/HTL

91% der Leser haben
 Einkaufsentscheide zu treffen

Sie treffen ihr Zielpublikum

Wir beraten Sie kompetent
 Tel. 01/207 86 32

Inserentenverzeichnis

Asea Brown Boveri AG, Baden	2
Baer E. O., Bern	54
Câbleries et Tréfileries de Cossonay SA, Cossonay-Gare	6
Detron AG, Stein	40
Elektron AG, Au/ZH	4
Fuchs-Bamert AG, Schindellegi	72
Klöckner-Möller AG, Effretikon	8
Landis & Gyr Zug AG, Zug	5
Moser-Glaser & Co. AG, Muttenz	4
MPA-Essy Engineering AG, Zürich	54
Panel SA, Préverenges	71
Panensa SA, Corselles/NE	40
Passavant Maag AG, Zürich	32
Peyer Siegfried AG, Wollerau	20/32
Rutschmann AG, Grüningen	40
Sefag AG, Malters	16
Wachendorf AG, Basel	54
Woertz Oskar, Muttenz	20
Stelleninserate	69-70

Beilagen

Hager Modula SA, Le-Mont-sur-Lausanne

Installations blindées pour tensions de service 3,3 et 16 kV à Zurich-Kloten

Gekapselte Anlagen für 3,3 und 16 kV Betriebsspannung in Zürich-Kloten

Plus de 300 cellules PANEL équipées d'appareillage GARDY assurent l'alimentation en courant électrique du plus important aéroport de Suisse.

PANEL et GARDY: marques de sécurité et fiabilité

Über 300 PANEL-Schaltfelder mit GARDY-Apparaten sichern die Stromversorgung im wichtigsten Flughafen der Schweiz.

PANEL und GARDY, wenn's um Sicherheit geht



Appareillage/Schaltgeräte:

GARDY

Tel. 022/43 54 00
Fax 022/43 95 48

CH - 1211 GENÈVE 24

Installations/Schaltanlagen:

PANEL

Tel. 021/801 08 11
Fax 021/801 22 83

CH - 1028

PRÉVERENGES

FUCHS

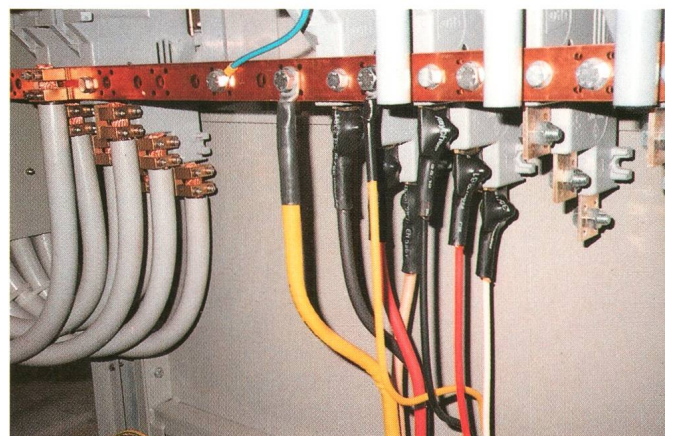
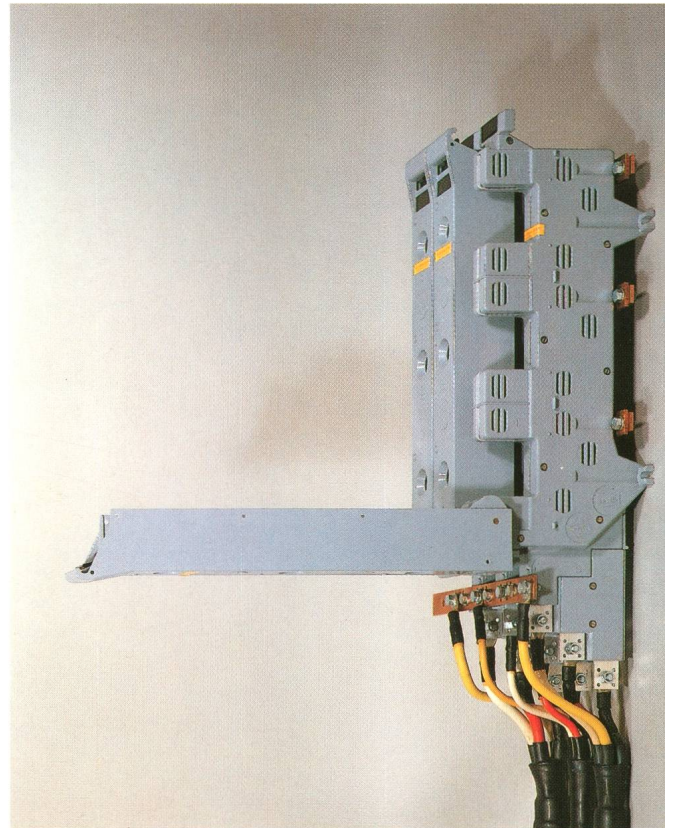
Kabelverteilkabinen

Einzigartig in Verarbeitung, Bestückungsfähigkeit, Qualität
Spezialausführungen sind für uns kein Neuland!



Schweizerarbeit
Schweizerqualität

Seit über 35 Jahren – FUCHS – Ihr Partner im Kabinenbau.
Ein Name — ein Begriff. — Ihre Sicherheit!



3pol. Lasttrenn-Sicherungen, vollisoliert bis zum 1,3fachen Wert belastbar

- Anwenderfreundlich
- Einfach in der Montage
- Fachmännisch abgeschumpft 100%ige Berührungssicherheit

Die marktführende Schaltleiste mit optimalem Personenschutz!



R. Fuchs-Bamert
Elektrotechn. Artikel

8834 Schindelleg

Telefon 01 / 784 42 41

Telefax 01 / 784 67 9

Ihr Partner für eine sichere Energieverteilung, damit so
etwas nicht passieren kann.