

Veranstaltungskalender = Calendrier des manifestations

Objektyp: **Group**

Zeitschrift: **Bulletin des Schweizerischen Elektrotechnischen Vereins, des Verbandes Schweizerischer Elektrizitätsunternehmen = Bulletin de l'Association Suisse des Electriciens, de l'Association des Entreprises électriques suisses**

Band (Jahr): **82 (1991)**

Heft 1

PDF erstellt am: **13.09.2024**

Nutzungsbedingungen

Die ETH-Bibliothek ist Anbieterin der digitalisierten Zeitschriften. Sie besitzt keine Urheberrechte an den Inhalten der Zeitschriften. Die Rechte liegen in der Regel bei den Herausgebern.

Die auf der Plattform e-periodica veröffentlichten Dokumente stehen für nicht-kommerzielle Zwecke in Lehre und Forschung sowie für die private Nutzung frei zur Verfügung. Einzelne Dateien oder Ausdrucke aus diesem Angebot können zusammen mit diesen Nutzungsbedingungen und den korrekten Herkunftsbezeichnungen weitergegeben werden.

Das Veröffentlichen von Bildern in Print- und Online-Publikationen ist nur mit vorheriger Genehmigung der Rechteinhaber erlaubt. Die systematische Speicherung von Teilen des elektronischen Angebots auf anderen Servern bedarf ebenfalls des schriftlichen Einverständnisses der Rechteinhaber.

Haftungsausschluss

Alle Angaben erfolgen ohne Gewähr für Vollständigkeit oder Richtigkeit. Es wird keine Haftung übernommen für Schäden durch die Verwendung von Informationen aus diesem Online-Angebot oder durch das Fehlen von Informationen. Dies gilt auch für Inhalte Dritter, die über dieses Angebot zugänglich sind.

Veranstaltungskalender

Calendrier des manifestations

Veranstaltungen des SEV und des VSE – Manifestations de l'ASE et de l'UCS

Veranstaltungskalender siehe Seite 68 – Calendrier des manifestations voir page 68.

Veranstaltungen in der Schweiz – Manifestations en Suisse

Datum – Date	Ort – Lieu	Thema – Sujet	Organisation/Information
1991			
29.1.–3.2.	Basel	Swissbau 91	(Inf.: Schweizer Mustermesse, Postfach, 4021 Basel, Tel. 061/686 20 20)
30./31.1.	Zürich	CG 91 Computer Graphics	(Inf. SCGA Sekretariat, Geograph. Institut, Universität Zürich-Irchel, 8057 Zürich, Tel. 01 257 52 57)
5.–9.2.	Zürich	Intoolex Int. Fachmesse für industrielle Werkzeugtechnik	(Inf.: Agifa Fachmessen AG, Bruggacherstr. 26, 8117 Fällanden, Tel. 01 825 63 63)
20.–23.2.	St. Gallen	Logic	(Inf.: Schnyder Blenheim AG, Buckhauserstr. 24, 8048 Zürich, Tel. 01 492 76 16)
2.–11.3.	Basel	75. Schweizer Mustermesse	(Inf.: Schweizer Mustermesse, Postfach, 4021 Basel, Tel. 061 686 20 20)
5.–10.3.	Lausanne	CH-Term 91	(Inf.: Comptoir Suisse, CP 89, 1000 Lausanne 22, Tel. 021 643 21 11)
5.–7.3.	Zürich	Semicon Europa	(Inf.: SEMI80, East Middlefield Road, Mountain View, Ca, 94043, USA)
6.–9.3.	Bern	Logic91	(Inf.: Schnyder Blenheim AG, Buckhauserstr. 24, 8048 Zürich, Tel. 01 492 76 16)
7.–17.3.	Genf	61. Internationaler Automobil-Salon	(Inf.: Comité permanent du Salon International de l'Automobile, CP112, 1218 Grand-Saconnex, tél. 022 798 11 11)
12.–14.3.	Zürich	EMC 9th International Zurich Symposium and Technical Exhibition on Electromagnetic Compatibility	(Inf.: Dr. G. Meyer, Institut für Kommunikationstechnik, ETH-Zentrum, 8092 Zürich, Tel. 01 256 27 30)
21.–24.3.	Basel	3. Solarmobilsalon der Schweiz	(Inf.: Schweizer Mustermesse, Postfach, 4021 Basel, Tel. 061 686 20 20)
5.–11.4.	Zürich	Photoexpo	(Inf.: Züspa, Thurgauerstr. 7, 8050 Zürich, Tel. 01 311 50 55)
23.–26.4.	Lausanne	Computer 91 + Office High Tech	(Inf.: Comptoir Suisse, CP89, 1000 Lausanne 22, Tel. 021 643 21 11)
16./17.5.	Basel	2. Energiekongress des International Hightech-Forum Basel	(Inf.: Schweizer Mustermesse, Postfach, 4021 Basel, Tel. 061 686 20 20)
28.–31.5.	Zürich	Logic91	(Inf.: Schnyder Blenheim AG, Buckhauserstr. 24, 8048 Zürich, Tel. 01 492 76 16)
11.–14.6.	Zürich	Sicherheit	(Inf.: Arbeitsgemeinschaft für Fachmessen AG, Hofackerstr. 36, 8032 Zürich, Tel. 01 53 41 18)
28.8.–2.9.	Zürich	Fera	(Inf.: Fera-Sekretariat, Postfach, 8050 Zürich, Tel. 01 311 25 50)
7.–22.9.	Lausanne	72 ^e Comptoir Suisse	(Inf.: Comptoir Suisse, CP89, 1000 Lausanne 22, Tel. 021 643 21 11)
10.–13.9.	Basel	Ineltec91	(Inf.: Sekretariat Ineltec, Schweiz. Mustermesse, Postfach, 4021 Basel, Tel. 061 686 20 20)
13.9.	Altdorf	Delegiertenversammlung der PKE	Pensionskasse Schweizerischer Elektrizitätswerke (Inf.: PKE, Geschäftsstelle, Freigutstrasse 16, 8027 Zürich, Tel. 01 202 06 56)
1.–5.10.	Basel	Büfa91	(Inf.: Sekretariat Büfa, Schweiz. Mustermesse, Postfach, 4021 Basel, Tel. 061 686 20 20)
7.–15.10.	Genf	Telecom91	(Inf.: Secrétariat Telecom, Union Internat. des Télécommunications, Place des Nations, 1211 Genève 20, tél. 022 730 51 90)

Veranstaltungen im Ausland – Manifestations à l'étranger

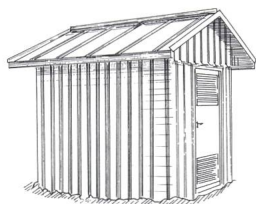
Datum – Date	Ort – Lieu	Thema – Sujet	Organisation/Information
1991 31.1.–3.2.	Sindelfingen	11. Haus & Energietechnik '91	(Inf.: S. Zurheide, Mesago, Rotebühlstr. 83–85, D-7000 Stuttgart 1, Tel. 0049 711 6 19 46-33)
4.–8.2.	Hamburg	Online '91 14. Europäischer Congressmesse für Technische Kommunikation	(Inf.: Online GmbH, Postfach 100866, D-5620 Velbert 1, Tel. 0049 2051 2 30 71)
14./15.2.	Düsseldorf	FANS-Industrial Applications	(Inf.: VDI-Gesellschaft Energietechnik [VDI-GET], Postfach 1139, D-4000 Düsseldorf 1, Tel. 0049 211 6214-363)
19.–22.2.	Köln	Domotechnica'91	(Inf.: Handelskammer Deutschland-Schweiz, Talacker 41, 8001 Zürich, Tel. 01 221 37 02)
28.2./1.3.	München	Münchener Kolloquium'91 Wettbewerbsfaktor Zeit in Produktionsunternehmen	(Inf.: Institut für Werkzeugmaschinen und Betriebswissenschaften, Technische Universität München, Arcisstrasse 21, D-8000 München 2, Tel. 0049 89 90 99 4-0)
28.2./1.3.	Karlsruhe	Fachtagung Verbindungstechnik'91 für elektronische und elektrooptische Geräte und Systeme	(Inf.: VDI/VDE-Gesellschaft Feinwerktechnik, Postfach 1139, D-4000 Düsseldorf 1)
4.–6.3.	Baden-Baden	GME-Fachtagung Mikroelektronik	VDE/VDI-Gesellschaft Mikroelektronik (GME) (Inf.: Prof. Dr. G. Zimmer, Fraunhofer-Institut für Mikroelektronische Schaltungen und Systeme, Finkenstrasse 61, D-4100 Duisburg 1)
4.–8.3.	Paris/ Versailles	Jicable'91 3 ^e conférence internationale sur les câbles d'énergie à isolation synthétique	(Inf.: Secrétariat générale Jicable'91, Société des Electriciens et des Electroniciens, 48, rue de la Procession, F-75724 Paris Cedex 15)
12./13.3.	Kassel	Renewable Energies-Operating Experience and Analysis of the Economic Efficiency of German Plants	(Inf.: VDI-Gesellschaft Energietechnik, Postfach 1139, D-4000 Düsseldorf 1, Tel. 0049 211 62 14-363)
17.–20.3.	Edinburgh	3rd International Conference on Telecommunications	(Inf.: The Institute of Electrical Engineers, Savoy Place, GB-London WC2R OBL)
25.–28.3.	Edinburgh	International Conference on Control'91	(Inf.: IEE Conference Service, Savoy Place, GB-London WC2R OBL)
8.–10.4.	Bourne- mouth	4th International Conference on Command, Control, Communications and Management Systems	(Inf.: The Institute of Electrical Engineers, Savoy Place, GB-London WC2R OBL)
16.–19.4.	Paris	3rd ECCR Third European Conference on Radio Relay Systems (ECRR)	(Inf.: Société des Electriciens et des Electroniciens (SEE), G. Bonami, 48, rue de la Procession, F-75724 Paris Cedex 15)
17.–19.4.	München	ETC'91 European Test Conference	(Inf.: VDE-Zentralstelle Tagungen, Peter Stilke, Stresemannallee 15, D-6000 Frankfurt 70)
22.–26.4.	Liège	11 ^e Congrès international des réseaux électriques de distribution-Cired	Association des ingénieurs électriciens sortis de l'Institut Montefiore A.I.M. (Inf.: Mrs. Ch. Lacrosse, A.I.M.-Service Conférences, Rue Saint-Gilles, 31, B-4000 Liège)
6.–10.5.	Bologna	CompEuro'91 Advanced Computer Technology Reliable Systems Applications	(Inf.: CompEuro'91, Prof. V.A. Monace, Facoltà di Ingegneria, Via Risorgimento 2, I-40136 Bologna)
22.–24.5.	Ljubljana	Melecon'91 Mediterranean Electrotechnical Conference	(Inf.: Melecon'91, Secretariat, Fakulteta za elektrotehnika, Trzaska 25, YU-61001 Ljubljana)
25.–29.5.	Mailand	Intel'91 12 ^e Salon International Electrotechnique et Electronique	(Inf.: Newteam Press Information, Via P.L. da Palestrina 13, I-20124 Milano, Tel. 02 670 46 27)
3.–5.6.	Leningrad	Cigré Symposium Réduction d'encombrement des lignes aériennes	(Inf.: Bureau Central de la Cigré, 112 Boulevard Haussmann, F-75008 Paris)
4./5.6.	München	16. Fachtagung Technische Zuverlässigkeit 1991 (TTZ'91)	VDI, Informationstechnische Gesellschaft im VDE (ITG), (Inf.: Prof. Dr.-Ing. W. Görke, Universität Karlsruhe, Institut für Rechnerentwurf und Fehler-toleranz, Postfach 6980, D-7500 Karlsruhe)
4./5.6.	Essen	VDI-GET-Conference Cogeneration Power Plants and Heat Pumps	(Inf.: VDI-Gesellschaft Energietechnik, Postfach 11 39, D-4000 Düsseldorf)
9.–14.6.	Kopenhagen	Unipede XXII Internationaler Kongress Strom ohne Grenzen	Unipede (Inf.: Secrétariat de l'Unipede, 39, avenue de Friedland, F-75008 Paris)
12.–14.6.	Paris-Orsay	Euromicro	(Inf.: Euromicro, P.O. Box 2346, NL-7301 EA Apeldoorn, Tel. 0031 55 55 73 72)
18.–21.6.	Birmingham	Power Supply Europe	(Inf.: Power Supply Europe, Holly Road, Hampton Hill, Middlesex TW12 1 PZ)
26.–28.6.	London	3rd International Conference on Power System Monitoring and Control	(Inf.: IEE Conference Services, Miss J.P. Chopping, Savoy Place, GB-London WC2R OBL)

Datum – Date	Ort – Lieu	Thema – Sujet	Organisation/Information
1.–3.7.	London	Bicentennial Conference on Computing – a forward looking event commemorating the 200th Anniversary of the Birth of Charles Babbage, Computer Pioneer	(Inf.: The Institute of Electrical Engineers, Savoy Place, GB-London WC2R OBL)
3.–5.7.	London	3rd International Conference on Probabilistic Methods applied to Electric Power Systems	(Inf.: The Institute of Electrical Engineers, Savoy Place, GB-London WC2R OBL)
22.–24.7.	Heriot-Watt	Fifth International Conference on HF Radio Systems and Techniques	(Inf.: IEE Conference Services, Miss J.P. Chopping, Savoy Place, GB-London WC2R OBL)
11.–13.9.	London	Fifth International Conference on Electrical Machines and Drives	(Inf.: IEE Conference Services, Miss J.P. Chopping, Savoy Place, GB-London WC2R OBL)
23.–25.9.	Nottingham	Fourth International Conference on Electric Fuses and their Applications	(Inf.: University of Nottingham, Dr. A. F. Howe, Department of Electronic Engineering University Park GB-Nottingham NG7 2RD, Tel. (0044) 602/48 48 48)

Kurse und Vorträge – Cours et conférences

Datum – Date	Ort – Lieu	Thema – Sujet	Organisation/Information
1991 17.1.	Zürich	Informationstagung Europa 92 und die EMV-Normen	EMC Fribourg SA (Inf.: EMC Fribourg SA, Centre technologique de Montenaz, Frau N. Zurkinder und Frau D. Anner, 1728 Rossens, Tel. 037 31 31 51)
24.1.	Wabern/ Bern	Informationstagung Europa 92 und die EMV-Normen	EMC Fribourg SA (Inf.: EMC Fribourg SA, Centre technologique de Montenaz, Frau N. Zurkinder und Frau D. Anner, 1728 Rossens, Tel. 037 31 31 51)
21.1.	Zürich	Seminar über Probleme der Mechatronik Unkonventionelle Linearantriebe (O. Roubicek, Forschungsinstitut für Starkstromtechnik Prag)	(Inf.: Arbeitsgruppe Mechatronik, ETH-Zentrum, 8002 Zürich, Tel. 01 256 27 26)
4.2.	Zürich	Linearer luftgelagerter Schrittmotor für hochdynamische Präzisionsantriebe (W. Agartanow, E. Beljawschij, N. Trussow, Fa. Merona-Ruch AG)	(Inf.: Arbeitsgruppe Mechatronik, ETH-Zentrum, 8002 Zürich, Tel. 01 256 27 26)
11.2.	Zürich	Neuronale Ansätze zur Robotik (H. Ritter, Universität Bielefeld, Technische Fakultät)	(Inf.: Arbeitsgruppe Mechatronik, ETH-Zentrum, 8002 Zürich, Tel. 01 256 27 26)
25.2.	Zürich	Der autonome mobile Montageroboter der Universität Karlsruhe (U. Rembold, Universität Karlsruhe, Institut für Elektrische Maschinen)	(Inf.: Arbeitsgruppe Mechatronik, ETH-Zentrum, 8002 Zürich, Tel. 01 256 27 26)
28.1.	Zürich	Kolloquium über Elektronik und Nachrichtentechnik Die Anwendungen der Trägermultiplexiertechnik in der optischen Übertragung (F. Wyler, Ascom Tech AG, Bern)	ETH Zürich (Inf.: R. Ballisti, Institut für Feldtheorie und Höchstfrequenztechnik, Tel. 01 256 27 53)
4.2.	Zürich	Optimierte Kabelschirme – Theorie und Messungen (T. Kley, ETH Zürich)	ETH Zürich (Inf.: R. Ballisti, Institut für Feldtheorie und Höchstfrequenztechnik, Tel. 01 256 27 53)
11.2.	Zürich	Die Rolle der Elektronik bei wichtigen Ausfallsequenzen von Leistungsreaktoren (L. Miteff, ETH Zürich)	ETH Zürich (Inf.: R. Ballisti, Institut für Feldtheorie und Höchstfrequenztechnik, Tel. 01 256 27 53)
12.–15.3. 17.–19.4.	Muri/Bern	Seminar Organisationen diagnostizieren Teil 1 Teil 2	(Inf.: Gottlieb-Duttweiler-Institut, Stiftung Im Grüene, Frau B. Zucker, Langhaldenstrasse 21, 8803 Rüschlikon, Tel. 01 724 62 08)
13.3.	Rüschlikon	Tagung Erfahrungen mit Expertensystem-Shells	(Inf.: Gottlieb-Duttweiler-Institut, Stiftung Im Grüene, Frau U. Staib, Langhaldenstrasse 21, 8803 Rüschlikon, Tel. 01 724 62 08)
20.–22.3.	Zürich	Praxisorientierte Regelungstechnik unter Einsatz moderner Rechnerhilfsmittel	(Inf.: ETHZ, Institut für Automatik, Frau B. von Känel, ETH-Z/ETL K24, 8092 Zürich)
26.2.–1.3.	Zürich	BWI-Seminar Logistik im Unternehmen	(Inf.: Stiftung für Forschung und Beratung am Betriebswissenschaftlichen Institut der ETH Zürich, Zürichbergstrasse 18, 8028 Zürich, Tel. 01 261 57 57)
8.–12.4.	Neuenburg	Praktische Einführung in die Verfahren der Mikrofabrikation in Silizium-Technologie	FSRM, Schweiz. Stiftung für mikrotechnische Forschung (Inf.: FSRM, 8, rue de l'Orangerie, 2000 Neuchâtel, Tel. 038 24 52 00)

Das ist unser Fachgebiet: Die Verteilung von Energie im Nieder- und Mittelspannungsbereich.



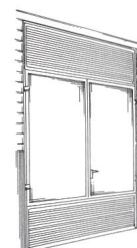
Trafo-Stationen mit Giebedach



Trafo-Zellen



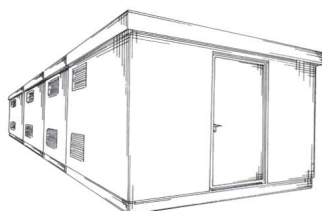
Fundament-Schächte



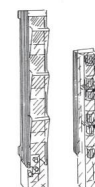
Türen und Lüftungen



NS-Verteilungen

Trafo-Stationen in
Elementbauweise

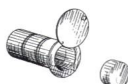
Kabel-Verteilkabinen



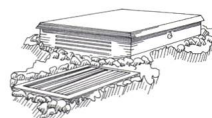
NH-Sicherungsleisten



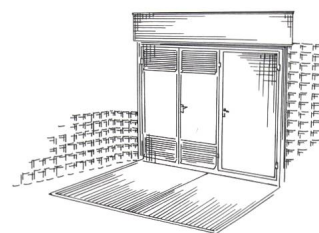
Kompakt-Trafostationen



Schlüssel-Depots



Unterflur-Stationen



Hängeinbau-Stationen

Elektrische Energie ist eine der grössten Selbstverständlichkeiten unserer Industriegesellschaft: Auf Knopfdruck hat sich die Welt zu drehen.

Diese hohen Anforderungen immer und überall zu erfüllen, ist Aufgabe eines leistungsfähigen, intelligent konzipierten Energieverteilnetzes und der dafür Verantwortlichen. Und das wiederum ruft nach geeigneten **Trafostationen, Schaltanlagen und Verteilkkabinen** auf allen Spannungsebenen.

Wer die Tücken dieses heiklen Objektes kennt, und wer bereits so seine Erfahrungen mit den unerbittlichen Reaktionen verärgelter Konsumenten gemacht hat, weiss einen starken Partner bei Planung, Realisierung und Instandhaltung seines Verteilnetzes zu schätzen.

ABB Proelektra hat alles, was es dazu braucht: Zeit und Kompetenz für ein Gespräch von Fachmann zu Fachmann, Ingenieure und Techniker, die Ihre Verteilung neu dimensionieren, eine breite Produktpalette von der Trafostation bis zur Kabel-Verteilkabine, Monteure, die Ihnen beim Realisieren helfen, die langjährige Erfahrung und vieles mehr. Und fast unbeschränkte Kapazität mit einer ABB im Rücken.

ABB Proelektra AG

St. Gallerstrasse 71, CH-9500 Wil

Telefon 073/23 60 30, Telefax 073/23 17 09

ABB
ASEA BROWN BOVERI