

Objektyp: **Advertising**

Zeitschrift: **Bulletin des Schweizerischen Elektrotechnischen Vereins, des Verbandes Schweizerischer Elektrizitätsunternehmen = Bulletin de l'Association Suisse des Electriciens, de l'Association des Entreprises électriques suisses**

Band (Jahr): **82 (1991)**

Heft 5

PDF erstellt am: **08.08.2024**

Nutzungsbedingungen

Die ETH-Bibliothek ist Anbieterin der digitalisierten Zeitschriften. Sie besitzt keine Urheberrechte an den Inhalten der Zeitschriften. Die Rechte liegen in der Regel bei den Herausgebern.

Die auf der Plattform e-periodica veröffentlichten Dokumente stehen für nicht-kommerzielle Zwecke in Lehre und Forschung sowie für die private Nutzung frei zur Verfügung. Einzelne Dateien oder Ausdrucke aus diesem Angebot können zusammen mit diesen Nutzungsbedingungen und den korrekten Herkunftsbezeichnungen weitergegeben werden.

Das Veröffentlichen von Bildern in Print- und Online-Publikationen ist nur mit vorheriger Genehmigung der Rechteinhaber erlaubt. Die systematische Speicherung von Teilen des elektronischen Angebots auf anderen Servern bedarf ebenfalls des schriftlichen Einverständnisses der Rechteinhaber.

Haftungsausschluss

Alle Angaben erfolgen ohne Gewähr für Vollständigkeit oder Richtigkeit. Es wird keine Haftung übernommen für Schäden durch die Verwendung von Informationen aus diesem Online-Angebot oder durch das Fehlen von Informationen. Dies gilt auch für Inhalte Dritter, die über dieses Angebot zugänglich sind.



Die **Städtischen Werke Luzern** versorgen die Stadt/Region Luzern mit Elektrizität, Gas und Wasser.

Für die Abteilung «Leitstelle und Kraftwerke» suchen wir einen

Elektro- ingenieur HTL

Das Aufgabengebiet ist anspruchsvoll und umfasst vor allem:

- Führung der Leitstelle Steghof, wo Anlagen im Bereich Elektrizität, Gas und Wasser überwacht und gesteuert werden.
- Führung der Kraftwerkanlagen im Gebiet Engelberg
- Projektierung von Anlagesteuerungen und Leittechnik
- Verhandlungen mit Kunden, Behörden und Lieferanten
- Pikettdienst im 6-Wochen-Turnus

Anforderungen:

Diese vielseitige und verantwortungsvolle Chefposition, die dem Betriebsleiter Elektrizität unterstellt ist, erfordert eine aufgeschlossene, initiative und kooperative Persönlichkeit mit Erfahrung vorzugsweise im EW-Bereich. Verhandlungsgeschick und Fähigkeit zu motivierender Personalführung.

Eintritt nach Vereinbarung.

Wenn Sie sich für diese Stelle interessieren, erhalten Sie gerne Auskunft bei den Städtischen Werken Luzern, Industriestrasse 6, 6005 Luzern, Telefon 041 49 41 11 (Herr Tschuppert).

Ihre Bewerbung mit Lebenslauf, Zeugniskopien und Referenzen richten Sie bitte an das

Personalamt der Stadt Luzern
Stadthaus, 6002 Luzern

STADT LUZERN

Suiselectra

Hochstrasse 48 Telefon 061 34 24 24 Gesamtplanung Umwelt Sicherheit
Postfach Telefax 061 34 23 79 Industrie Energiesysteme Haustechnik
CH-4002 Basel Telex 965 512 seib ch Infrastruktur Ingenieurbau Informatik

Sind Sie der

Elektrotechn. Generalist

dem wir anspruchsvolle konzeptionelle Aufgaben anvertrauen können?

Für die Planung / Projektierung von Stark- und Schwachstromanlagen in Büro-, Verwaltungs- und Industriebauten sowie Tunnels, Kraftwerken und Infrastrukturanlagen benötigen wir dringend einen weiteren "Denker" mit ausgesprochenen Beraterqualitäten. Im Rahmen unserer vielfach interdisziplinären Projekte können Sie Ihre mehrjährige Erfahrung auf einem dieser Gebiete Ihren Stärken und Neigungen entsprechend einsetzen. Idealerweise sind Sie ein

Ing. ETH oder HTL

mit Projektleiter-Hintergrund, ausgewiesener Fachkompetenz, Verhandlungsgeschick und Freude an regem Kundenkontakt. Kenntnisse betriebswirtschaftlicher Zusammenhänge setzen wir voraus. Eine Uebernahme von Führungsverantwortung ist bei Eignung möglich.

Wir suchen ferner eine(n) entwicklungsfähige(n)

Projektleiter(in) Elektroplanung

zur Verstärkung unserer, sich mit Neu- und Umbauten beschäftigenden Gebäudetechnik-Teams. Einem(r) jüngeren

Ing. HTL oder Techniker

(evtl. Elektrozeichner(in) / -monteur(in) mit Weiterbildung "on the job") mit ersten Berufserfahrungen möchten wir gerne die selbständige Bearbeitung von Projekten bis und mit Bauleitung übertragen.

Eine systematische Einarbeitung in firmenspezifische Belange sowie die volle Unterstützung Ihrer neuen Kollegen(innen) sind gewährleistet - Ihre Zukunft gestalten Sie selbst mit. Ein teamorientiertes Management, eine moderne EDV-Infrastruktur und attraktive Anstellungsbedingungen machen es Ihnen leichter.

Wenn Sie eine dieser Funktionen anspricht, erwarten wir gerne Ihre Bewerbungsunterlagen oder Ihren Anruf (Herr B. P. Melnik, Direktwahl 061 / 34 24 01). Diskretion ist für uns selbstverständlich.



L'Ecole polytechnique fédérale de Lausanne

recherche

en qualité d'experts scientifiques pour la Coopération avec l'Institut National Polytechnique à Vientiane (LAOS)

ingenieur électricien ingenieur mécanicien

au bénéfice d'un diplôme EPF ou autre jugé équivalent, avec au minimum 8 ans d'expérience professionnelle dans l'industrie et/ou l'enseignement technique supérieur.

Renseignements complémentaires:

M. le Prof. J. Chatelain, EPFL/ELG, Coopération EPFL-INP, téléphone 021 693 26 80, Fax 021 693 26 87.

Entrée en fonction: de suite ou à convenir.

Les offres de services accompagnées d'un curriculum vitae et des copies de certificats seront adressées au **Service du personnel de l'EPFL, GR-Ecublens, 1015 Lausanne.**

Inserentenverzeichnis

Adasys AG, Zürich	8
Baer E. O., Bern	16
Brugg Telecom AG, Brugg	2
Câbleries de Cortaillod, Cortaillod	6
Detron AG, Stein	22
Elmes Staub + Co. AG, Richterswil	16
Foppa Jos. AG, Chur	22
INTEL Associazione, Milano	8
Landis & Gyr Zug AG	5
Moser-Glaser & Co. AG, MuttENZ	4
Pro Radio-Television, Wabern	4
Rotronic AG, Bassersdorf	75
Sprecher Energie AG, Oberentfelden	76

Stelleninserate 60, 73-74

Meisterprüfung im Schaltanlagenbau

Prüfungsbeginn	15. und 22. April 1991
Prüfungsdauer	4 Tage
Prüfungsort	VSSF-Ausbildungszentrum Biel
Prüfungsgebühr	Fr. 1000.-
Anmeldeschluss	15. März 1991
Anmeldungen an das	SEKRETARIAT VSSF Amietstrasse 11 3006 Bern

Vorbereitungskurse für die Meisterprüfung

(berufsbegleitend)

Kursbeginn	23. August 1991
Kursorte	STF - Winterthur VSSF-Ausbildungszentrum Biel
Meisterprüfung	1. Quartal 1993
Anmeldeschluss	28. März 1991

Verlangen Sie bitte die Kursunterlagen im
SEKRETARIAT VSSF
Amietstrasse 11, 3006 Bern, Telefon 031 44 86 61

Inserieren Sie im

Bulletin SEV/VSE

86% der Leser sind
Elektroingenieure ETH/HTL

91% der Leser haben
Einkaufsentscheide zu treffen

Sie treffen ihr Zielpublikum

Wir beraten Sie kompetent
Tel. 01/207 86 32

Klare Strukturen für Ihre Datennetze

Bewährte Schrankserien von SCHROFF bilden dabei das Gerüst. Durch den Ausbau mit professionellen Zubehörteilen entsteht die Vernetzungszentrale mit hoher Funktionalität. Gediegen elegant für die Bürolandschaft, robust für die rauhe Industrieumgebung.

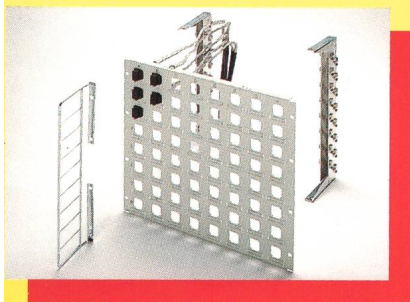
Schranksysteme unterschiedlichster Abmessungen

Verteilerplatten für alle gängigen Steckersysteme

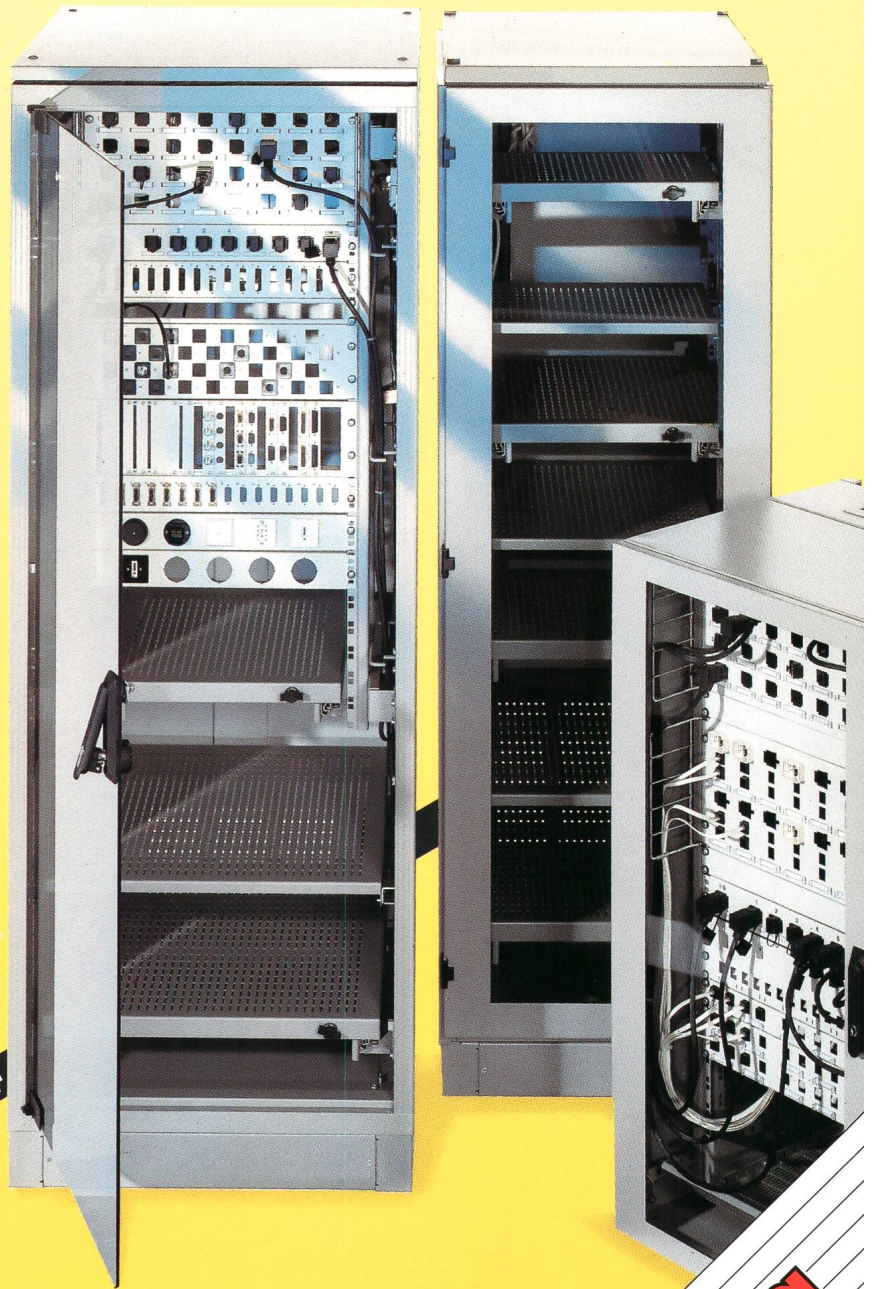
Lichtwellenleiter-Komponenten

Schwenkrahmen, Gerätefachböden und umfangreiches Zubehör

Beispielhaft: Die 19"-Verteilerplatte für „Token Ring“. Sie gewährleistet dauerhaft sichere Erdverbindung durch mechanisch soliden Aufbau und zweischichtige Veredelung der Kontaktflächen aus Nickel und Zinn.



Verlangen Sie mehr. Informationen unter dem Stichwort „Vernetzungstechnik“.



VERNETZUNGSTECHNIK VON SCHROFF

Schroff®
weltweit Partner der
Elektronikindustrie

rotronic ag
Telstrasse 6 CH-8303 Bassersdorf
Tel. 01/838 11 11 Fax. 01/836 44 24

Damit die Züge pünktlich fahren – Strom verteilen mit luftisolierten Mittelspannungsanlagen von Sprecher Energie.

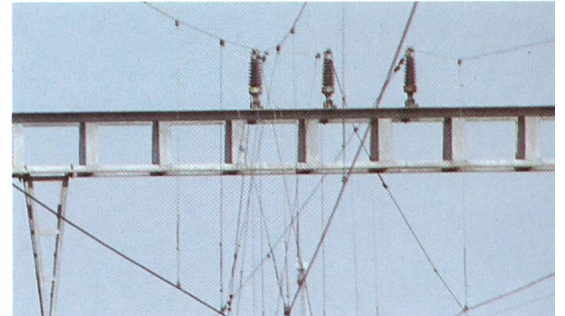
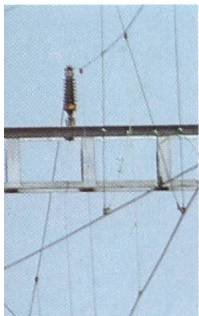
**SPRECHER
ENERGIE**

Luftisolierte, metallumkleidete Mittelspannungsanlagen Typ PA für 12, 24 und 36 kV sind für die absolut sichere und kontinuierliche Stromverteilung im Eisenbahnnetz verantwortlich.

Das durchdachte Anlagenbausystem der PA-Reihe lässt, je nach Anforderung, den wahlweisen Einsatz eines kompatiblen Trennwagenprogramms sowohl mit ölarmen als auch mit Vakuumschaltern zu.

Sichere Stromverteilung, ein Ergebnis von Know-how und Qualität.

Verlangen Sie unverbindlich Unterlagen.



**Sprecher Energie AG
Mittelspannungsanlagen
CH-5034 Suhr
Telefon: 064/33 77 33
Telex: 982 120 ssm
Fax: 064/33 77 34**