

Objektyp: **Advertising**

Zeitschrift: **Bulletin des Schweizerischen Elektrotechnischen Vereins, des Verbandes Schweizerischer Elektrizitätsunternehmen = Bulletin de l'Association Suisse des Electriciens, de l'Association des Entreprises électriques suisses**

Band (Jahr): **82 (1991)**

Heft 9

PDF erstellt am: **13.09.2024**

Nutzungsbedingungen

Die ETH-Bibliothek ist Anbieterin der digitalisierten Zeitschriften. Sie besitzt keine Urheberrechte an den Inhalten der Zeitschriften. Die Rechte liegen in der Regel bei den Herausgebern.

Die auf der Plattform e-periodica veröffentlichten Dokumente stehen für nicht-kommerzielle Zwecke in Lehre und Forschung sowie für die private Nutzung frei zur Verfügung. Einzelne Dateien oder Ausdrucke aus diesem Angebot können zusammen mit diesen Nutzungsbedingungen und den korrekten Herkunftsbezeichnungen weitergegeben werden.

Das Veröffentlichen von Bildern in Print- und Online-Publikationen ist nur mit vorheriger Genehmigung der Rechteinhaber erlaubt. Die systematische Speicherung von Teilen des elektronischen Angebots auf anderen Servern bedarf ebenfalls des schriftlichen Einverständnisses der Rechteinhaber.

Haftungsausschluss

Alle Angaben erfolgen ohne Gewähr für Vollständigkeit oder Richtigkeit. Es wird keine Haftung übernommen für Schäden durch die Verwendung von Informationen aus diesem Online-Angebot oder durch das Fehlen von Informationen. Dies gilt auch für Inhalte Dritter, die über dieses Angebot zugänglich sind.

Als Elektroingenieur HTL zur BKW.

Bei Störungen im System der elektrischen Energieversorgung müssen die vom Kurzschluss betroffenen Elemente innert Sekundenbruchteilen freigeschaltet werden. Diese reflexartige Schalthandlung gewährleistet der Netzschutz.

Zur Verstärkung des Bereichs Netzschutz am Hauptsitz in Bern suchen wir einen Ingenieur, welcher sich mit den fachtechnischen Belangen der zahlreichen Schutzeinrichtungen in den Unterstationen und Kraftwerken der BKW befasst. Die Komplexität der Schutzfunktionen sowie die rege Entwicklung dieser Gerätetechnik in Richtung Rechnerinsatz stellt vielfältige, anspruchsvolle Aufgaben.

Idealerweise sind Sie berufserfahren, eventuell sogar im Bereich Energietechnik – Voraussetzung ist dies aber nicht, denn eine sorgfältige Einarbeitung ist gesichert. Ein kleines, selbständig arbeitendes Team erwartet Sie.

Wenden Sie sich bitte mit den üblichen Unterlagen an: Bernische Kraftwerke AG, Abt. Personal und Schulung (Ref. BHN), Viktoriaplatz 2, Postfach, 3000 Bern 25. Telefon 031/40 51 11.

B K W[®]

01/207 86 32

Direktwahl zu Ihrem Zielpublikum.

Elektroingenieure ETH/HTL
Leser des Bulletin SEV/VSE
mit Einkaufsentscheiden

Als eines der führenden Ingenieur- und Beratungsunternehmen der Schweiz nehmen wir tagtäglich die Herausforderungen an, die uns gestellt werden: Problemlösungen zu finden, deren Ziel es ist, den Menschen das Zusammenleben zu erleichtern. Und das nicht auf Kosten der Natur.

Wir fordern einen

Elektroingenieur

auf, bei uns an innovativen Energieprojekten mitzuwirken.

Für unser Team im Bereich **Alternativenergie** suchen wir einen praxisorientierten Elektroingenieur ETH, evtl. HTL mit einigen Jahren Berufserfahrung. Einen, der in einer kollegialen Atmosphäre interessante und anspruchsvolle Projektierungsaufgaben im Gebiet **Solarzellen-Anlagen** bearbeiten möchte. Mit überdurchschnittlicher Freiheit in der Arbeitsgestaltung. Einen aufgeschlossenen, flexiblen Ingenieur mit akquisitorischem Flair und PC-Erfahrung.

Nehmen Sie die Herausforderung an. Wir sagen Ihnen gerne, wie rasch wir Ihnen Projektleiter-Funktionen übertragen werden und welche Entwicklungsmöglichkeiten wir Ihnen zu bieten haben. Rufen Sie uns an (Telefon 01/385 27 51, Herrn Dr. R. Minder), oder senden Sie uns Ihre Bewerbungsunterlagen zu.

 **Ingenieure + Berater**
Elektrowatt Ingenieurunternehmung AG
Zentraler Dienst Personal
Bellerivestrasse 36, Postfach, 8034 Zürich
Telefon 01/385 22 11

CABLOR SA

Wir suchen für unsere Import- und Distributions-Gesellschaft CABLOR SA., Sanitärprodukte und selbstregelnde Kabel, einen

Verkäufer

 im Aussendienst.

Dieser spricht fließend schweizerdeutsch und genügend französisch.

Guter Verdienst, Fixum und Kommission, Fahrzeug und Fax vorhanden.

Existierende Kundschaft, welche betreut und erweitert werden muss.

Pascal Renaud, Telefon 022 68 15 43, Fax 022 68 11 87



Städtische Werke Grenchen

Wir sind ein Dienstleistungsbetrieb und versorgen die Stadt Grenchen und umliegende Gemeinden mit Strom, Gas und Wasser.

In unserem Elektrizitätswerk erwartet Sie als

eidg. dipl. Elektro-Installateur

und zukünftiger Chef der Installationsabteilung eine neue Aufgabe mit breiter Handlungs- und Entscheidungsfreiheit. Sie führen mit Ihrem Team von 10 Mitarbeitern anspruchsvolle Elektroinstallationen in industriellen und gewerblichen Anlagen sowie in Wohnbauten aus. Dabei tragen Sie die volle Verantwortung für die Ausführung und die Abrechnung Ihrer Aufträge.

Für weitere Auskünfte steht Ihnen der Betriebsleiter, Herr Hanspeter Wartenweiler (065 51 51 51), gerne zur Verfügung.

Anmeldungen sind zu richten an:

**Städtisches Personalamt
Bahnhofstrasse 23
2540 Grenchen**

Inserentenverzeichnis

Asea Brown Boveri AG, Baden	68
E.O. Baer, Bern 13	4
Brugg Telecom AG, Brugg	10
Câbleries de Cortaillod	
Publicité, Cortaillod	24
Compu-Service AG, Basel	8
Elektro Material AG, Zürich	2
Elektron AG, Au/ZH	4
Etudes d'ingénieurs civil, Zürich	67
IBM Schweiz, Zürich	28
KIW, Wildegg	7
Landis & Gyr Zug AG, Zug	5
Lanz Oensingen AG, Oensingen	7
Moser-Glaser & Co. AG, Muttenz	18
Rittal AG, Dietikon	6
A. Steffen AG, Spreitenbach	4, 18
Stelleninserate	52, 65, 66



Die **Informationsstelle für Elektrizitätsanwendung INFEL** bietet ihren Genossenschaftlern (136 Elektrizitätswerke, 22 Industrieunternehmen, 7 Fachverbände und Branchenorganisationen) sowie Dritten Dienstleistungen in den Bereichen **Kommunikation, Ausbildung und Beratung** auf dem Gebiet der **Stromanwendung**. Dabei bildet der häushälterische Einsatz der Energie ein Thema von wachsender Bedeutung. Die **INFEL** umfasst die Ressorts Technik, Information/Redaktion, Jugend + Schulen, Konsumenten und betreibt einen bedeutenden **Verlag im Energiesektor**. Sie beschäftigt 21 Mitarbeiter in Zürich und zwei im Tessin. Ein

MITGLIED DER GL

übernimmt nach langjähriger, sehr erfolgreicher Mitarbeit im Herbst neue Aufgaben. Wir suchen als neues Mitglied der Geschäftsleitung eine

marktorientierte, kommerziell erfahrene Kraft mit starkem technischem Einschlag, die vor allem die folgenden Schwerpunktaufgaben übernimmt:

Linienfunktion: Mitwirkung in der Führung des Verlagsgeschäfts (6 Mio Umsatz) und Vorbereitung auf die Übernahme der Verantwortung für diesen Bereich.

Stabsfunktion: Unterstützung des Marketing für alle Dienstleistungen der INFEL und zweier angeschlossener Geschäftsstellen.

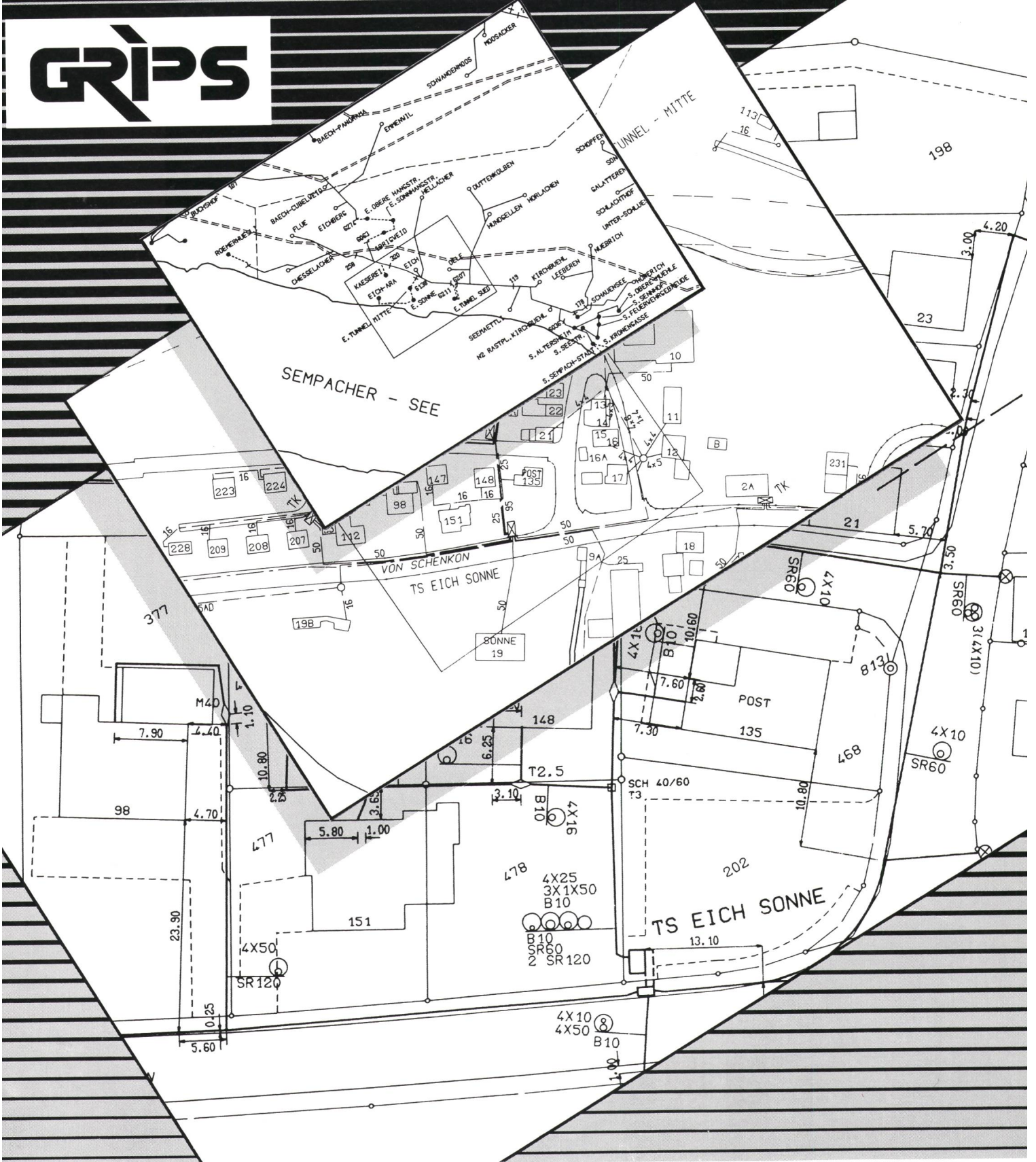
Die Position verlangt hohe Kommunikationsfähigkeit und Teamorientiertheit, Kreativität und Initiative (Innovationsfreude), Organisationstalent (Projektleitungen), betriebswirtschaftliches Verständnis und kommerzielles Flair.

Ein ideales berufliches Profil wäre: Technische Grundausbildung kombiniert mit betriebswirtschaftlich-kommerzieller Weiterbildung und marktorientierter Praxis. Es sind auch andere Kombinationen denkbar. Idealer Altersrahmen: 35-45 Jahre. Sprachen: Deutsch; Französisch oder Englisch lesen und sprechen.

Interessenten sind eingeladen, mir ihre Unterlagen zuzustellen. Vorabklärung des gegenseitigen Interesses am Telefon ist möglich. Weiterleitung von Informationen erfolgt nur nach Interview und ausdrücklicher Absprache. Ref.-Nr. 1.254



Hans-Heinrich Baumann · Suche und Selektion von Fach- und Führungskadern ·
Universitätstrasse 89 · **8006 Zürich** ·
Telefon 01-363 11 21 · **Fax 01-363 99 13**



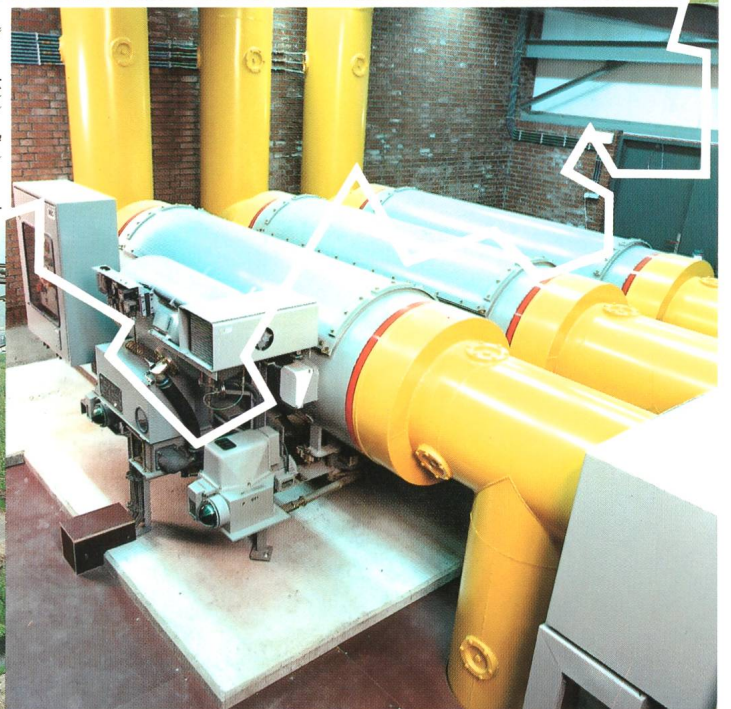
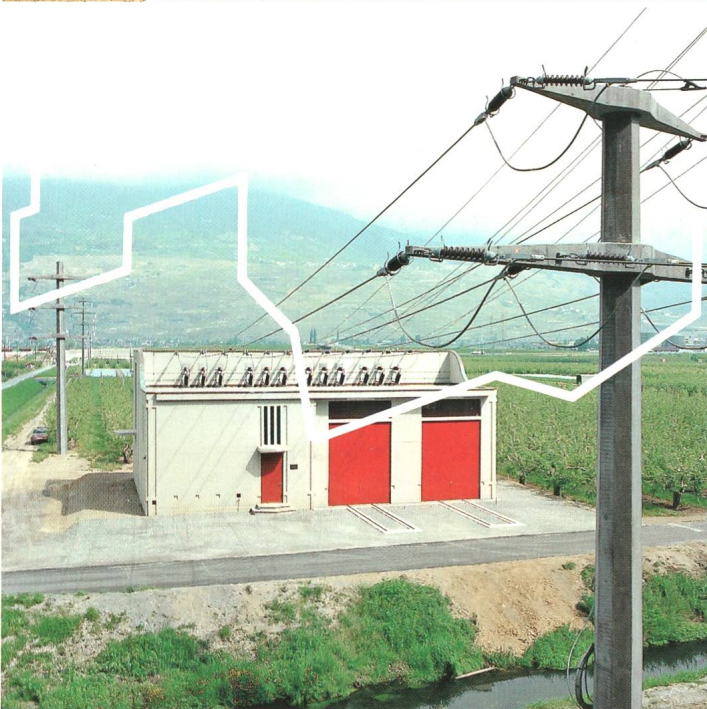
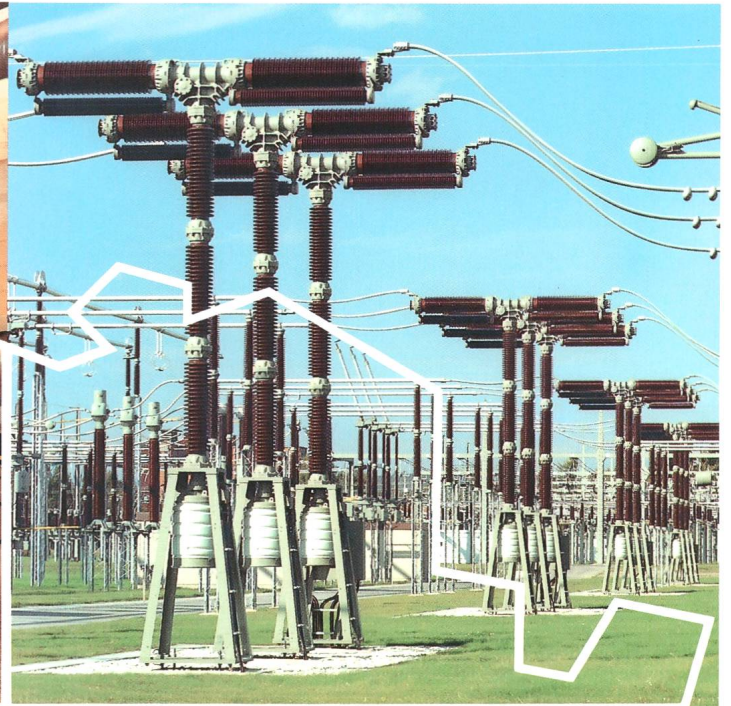
GRIPS – votre système d'information du territoire

EIC – votre partenaire

- | | |
|---|--|
| <p>GRIPS</p> <ul style="list-style-type: none"> ● Versions UNIX, VMS, PRIMOS ● Interface avec ORACLE ● Symboles REMO et SIA 405 | <p>EIC</p> <ul style="list-style-type: none"> ● Conseils, prestations de service ● Licences, systèmes ● Formation, support |
|---|--|

ABB zum Thema Stromübertragung und Stromverteilung

Wir schalten weltweit schnell, damit Sie beruhigt abschalten können.



M A C H