

Objektyp: **Advertising**

Zeitschrift: **Bulletin des Schweizerischen Elektrotechnischen Vereins, des Verbandes Schweizerischer Elektrizitätsunternehmen = Bulletin de l'Association Suisse des Electriciens, de l'Association des Entreprises électriques suisses**

Band (Jahr): **82 (1991)**

Heft 14: **Assemblées annuelles de l'ASE et de l'UCS**

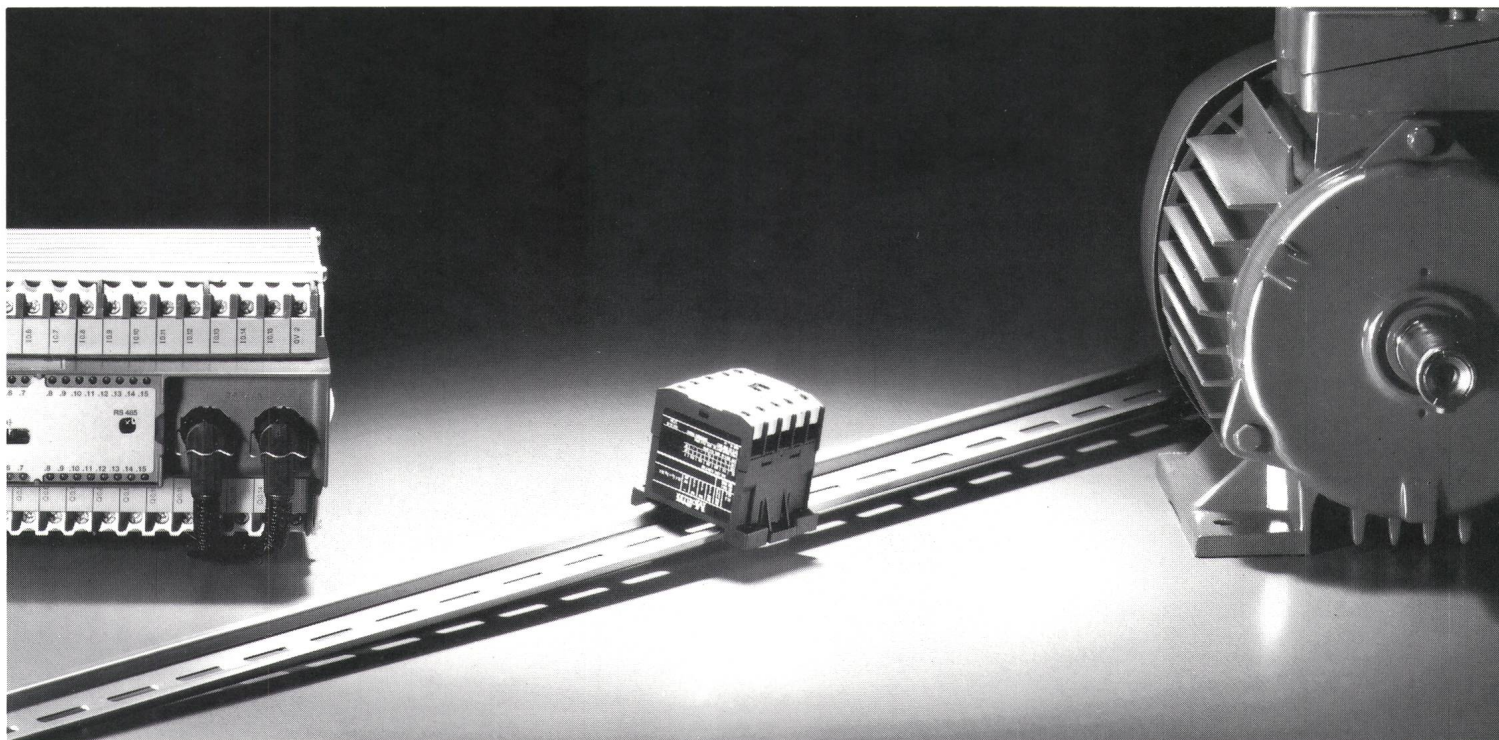
PDF erstellt am: **12.07.2024**

Nutzungsbedingungen

Die ETH-Bibliothek ist Anbieterin der digitalisierten Zeitschriften. Sie besitzt keine Urheberrechte an den Inhalten der Zeitschriften. Die Rechte liegen in der Regel bei den Herausgebern. Die auf der Plattform e-periodica veröffentlichten Dokumente stehen für nicht-kommerzielle Zwecke in Lehre und Forschung sowie für die private Nutzung frei zur Verfügung. Einzelne Dateien oder Ausdrucke aus diesem Angebot können zusammen mit diesen Nutzungsbedingungen und den korrekten Herkunftsbezeichnungen weitergegeben werden. Das Veröffentlichen von Bildern in Print- und Online-Publikationen ist nur mit vorheriger Genehmigung der Rechteinhaber erlaubt. Die systematische Speicherung von Teilen des elektronischen Angebots auf anderen Servern bedarf ebenfalls des schriftlichen Einverständnisses der Rechteinhaber.

Haftungsausschluss

Alle Angaben erfolgen ohne Gewähr für Vollständigkeit oder Richtigkeit. Es wird keine Haftung übernommen für Schäden durch die Verwendung von Informationen aus diesem Online-Angebot oder durch das Fehlen von Informationen. Dies gilt auch für Inhalte Dritter, die über dieses Angebot zugänglich sind.



Der sichere Kontakt zwischen zwei Welten. Geballte Kraft mit Feingefühl. Kleinschütze System DIL E.

In der Automatisierungstechnik kommt es auf die ideale Verbindung an.

Klöckner-Moeller stellt vor: Das Kleinschütz, das ganz groß ist in Sicherheit und Leistung.

1,5 W schalten bis zu 4000 W. Mit höchster Spannungssicherheit, weit über den Forderungen von VDE und IEC.

Durch und durch sparsame Antriebs- und Halteleistung. Keine Hitzestaus im Schaltschrank aufgrund extrem geringer Verlustwärme. Mit den neuen Kleinschützen DILE können Sie ganz sicher sein: Entprellte Universalkontakte, äußerste Fehlschaltungssicherheit und integrierter Schutz vor Spannungsspitzen. Und das zu einem wirklich günstigen Preis.

Verlangen Sie unsere Dokumentation

Klöckner Moeller AG

9202 Gossau SG	071-852795
8307 Effretikon ZH	052-325021
4132 Muttenz BL	061-614593
3084 Wabern BE	031-545577
1000 Lausanne VD	021-253796

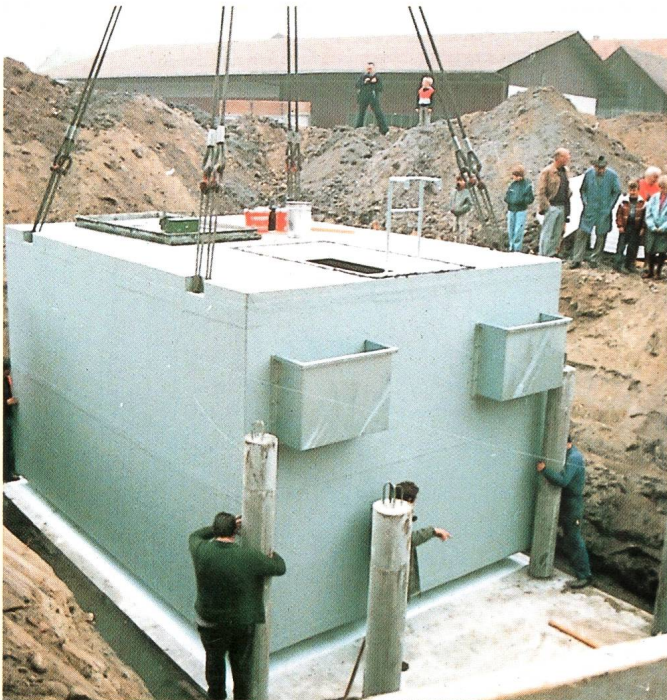
FUCHS

Unterflur- Fertig-Transformatoren-Station



Schweizerarbeit
Schweizerqualität

- Anschlussbereit und komplett bestückt, geliefert und versetzt
- Integration in Grundwasser möglich, dank spezieller Isolation des Baukörpers
- Lediglich der Einstieg bleibt sichtbar
- Geeignet in dichtbesiedelten Gebieten und Städten



Wo niemand es sehen will,
und doch der Strom nicht
fehlen darf, da können wir
Ihnen eine Lösung anbieten.

Unsere Fertig-Transforma-
torenstation: Ausführung
Unterflur!

FUCHS

R. Fuchs-Bamert 8834 Schindellegi Elektrotechn. Artikel

Unterflur-, Überflur-, Hangein-
bau- und Kleintrafostationen
sowie Kabelverteilkabinen
anschlussfertig montiert und am
Bestimmungsort direkt versetzt

Niederspannungs-Verteilungen
in offener und geschlossener
Bauweise, 3-polige Lasttrenn-
Sicherungen. Messteile, Mess-
und Spannungsmessgeräte

Telefon 01 784 42 41 / 42
Telefax 01 784 67 95

Fertig-Fundamente, Schacht-
abdeckplatten, NH-Sicherungs-
patronen, Stützisolatoren,
Bezeichnungsschilder usw.