

Veranstaltungskalender = Calendrier des manifestations

Objektyp: **Group**

Zeitschrift: **Bulletin des Schweizerischen Elektrotechnischen Vereins, des Verbandes Schweizerischer Elektrizitätsunternehmen = Bulletin de l'Association Suisse des Electriciens, de l'Association des Entreprises électriques suisses**

Band (Jahr): **83 (1992)**

Heft 4

PDF erstellt am: **11.07.2024**

Nutzungsbedingungen

Die ETH-Bibliothek ist Anbieterin der digitalisierten Zeitschriften. Sie besitzt keine Urheberrechte an den Inhalten der Zeitschriften. Die Rechte liegen in der Regel bei den Herausgebern.

Die auf der Plattform e-periodica veröffentlichten Dokumente stehen für nicht-kommerzielle Zwecke in Lehre und Forschung sowie für die private Nutzung frei zur Verfügung. Einzelne Dateien oder Ausdrucke aus diesem Angebot können zusammen mit diesen Nutzungsbedingungen und den korrekten Herkunftsbezeichnungen weitergegeben werden.

Das Veröffentlichen von Bildern in Print- und Online-Publikationen ist nur mit vorheriger Genehmigung der Rechteinhaber erlaubt. Die systematische Speicherung von Teilen des elektronischen Angebots auf anderen Servern bedarf ebenfalls des schriftlichen Einverständnisses der Rechteinhaber.

Haftungsausschluss

Alle Angaben erfolgen ohne Gewähr für Vollständigkeit oder Richtigkeit. Es wird keine Haftung übernommen für Schäden durch die Verwendung von Informationen aus diesem Online-Angebot oder durch das Fehlen von Informationen. Dies gilt auch für Inhalte Dritter, die über dieses Angebot zugänglich sind.

Veranstaltungskalender

Calendrier des manifestations

Veranstaltungen des SEV und VSE – Manifestations de l'ASE et de l'UCS

Datum – Date	Ort – Lieu	Thema – Sujet	Organisation/Information
1992		<u>SEV</u>	
12.3.	Zürich	Informationstagung für Betriebselektriker	SEV/ESTI, Postfach, 8034 Zürich, Tel. 01 384 91 11
17.3.	Montreux	Journée d'information pour électriciens d'exploitation	SEV/ESTI
10./11.9.	Luzern	Generalversammlungen des SEV und des VSE Assemblées générales de l'ASE et de l'UCS	SEV, Postfach, 8034 Zürich, Tel. 01 384 91 11 VSE, Postfach, 8023 Zürich, Tel. 01 211 51 91
10.11.	Lugano	Informationstagung für Elektrofachleute	SEV/ESTI
		<u>Informationstechnische Gesellschaft des SEV (ITG)</u>	
11./12.3.	Lugano	Frühjahrstagung (in Zusammenarbeit mit der SGA) Automatisierungstechnik für die Industrie: Entwicklung und Anwendung	Sekretariat ITG, SEV, Postfach, 8034 Zürich, Tel. 01 384 91 11
20.5.	Olten	Fachgruppe Elektrische Kontakte Schalter und Stecker in SMT-Technik	Sekretariat ITG
18.6.	Bern	STEN 92 ISDN	Sekretariat ITG
		<u>Energietechnische Gesellschaft des SEV (ETG)</u>	
10./11.3.	Zürich	Kabelseminar Spannungen ≥ 20 kV	Sekretariat ETG, SEV, Postfach, 8034 Zürich, Tel. 01 384 91 11
28.4.	Lausanne	Journée d'information Economies d'électricité: possibilités et limites	Secrétariat ETG
7.5.	Baden	Sponsortagung bei ABB-Relays Schutz- und Stationsleittechnik	Sekretariat ETG
19.–21.5.	Wien	Fachtagung Wasserkraft, regenerative Energie für heute und morgen	Sekretariat ETG
22./23.5.		Exkursion zu modernen Donaukraftwerken oder Speicherkraftwerken im Tirol	Sekretariat ETG
25./26.8.	Zürich	Internationales Symposium Energieversorgung von Ballungsgebieten	Sekretariat ETG

Veranstaltungen in der Schweiz – Manifestations en Suisse

Datum – Date	Ort – Lieu	Thema – Sujet	Organisation/Information
1992			
26.2.	Zürich	Informationsveranstaltung des Impulsprogramms Ravel. Elektrizität im Wärmesektor – Wärmekraftkopplung, Wärmepumpen, Wärmerückgewinnung und Abwärmenutzung	SBHI-Zentralsekretariat, Frau A. Künzli, Schermenwaldstrasse 10, 3063 Ittigen, Tel. 031 58 40 17
22.2.–2.3.	Basel	Schweizer Mustermesse	Schweizer Mustermesse, Postfach, 4021 Basel, Tel. 061 686 20 20
4.–7.3.	St.Gallen	Logic 92	Blenheim (Schweiz) AG, Buckhauserstrasse 24, 8048 Zürich, Tel. 01 493 06 60
5.–15.3.	Genf	Internationaler Automobil-Salon	Comité permanent du Salon international de l'automobile, case postale 112, 1218 Grand-Saconnex, Tel. 022 798 11 11
10.–12.3.	Zürich	Semicon Europa 18. Int. Ausstellung für Halbleitergeräte und -materialien	Int. Fachmessen und Spezial-Ausstellungen Zürich, Thurgauerstrasse 7, 8050 Zürich, Tel. 01 318 71 11
11.–14.3.	Luzern	micro-comp Zentralschweizerische Fachausstellung rund um den Computer	Sekretariat «micro-comp», Werbeagentur J. Koch ASW, Luzernerstrasse 44, 6030 Ebikon, Tel. 041 36 67 66
16.–19.3.	Zürich	1992 International Zurich Seminar on Digital Communications Intelligent Networks and their Applications	IZS 92 Secretariat, Mrs. Annette Schicker, P.O. Box, 8340 Hinwil, Tel. 01 937 24 47
18.–21.3.	Bern	Logic 92	Blenheim (Schweiz) AG, Buckhauserstrasse 24, 8048 Zürich, Tel. 01 493 06 60
23.–26.3.	Montreux	Space Commerce 92 International Conference and Exhibition on the Commercial and Industrial Uses of Outer Space	Space Commerce 92, P.O. Box 97, 1820 Montreux, Tel. 021 963 23 54
3.–12.4.	Genf	Internationale Messe für Erfindungen und neue Techniken	Promex SA, 8, rue du 31 Décembre, 1207 Genève, Tel. 022 736 59 49
7.–11.4.	Zürich	Hilfs Heizung – Lüftung Internationale Fachmesse für Heizungs- Luft- und Klimatechnik	Züspa, Int. Fachmessen und Spezial-Ausstellungen, Thurgauerstrasse 7, 8050 Zürich, Tel. 01 318 71 01
12.5.	Basel	Informationsveranstaltung des Impulsprogramms Ravel. Elektrizität im Wärmesektor – Wärmekraftkopplung, Wärmepumpen, Wärmerückgewinnung und Abwärmenutzung	SBHI-Zentralsekretariat, Frau A. Künzli, Schermenwaldstrasse 10, 3063 Ittigen, Tel. 031 58 40 17
28.4.–1.5.	Lausanne	Computer 92	Palais de Beaulieu, case postale 89, 1000 Lausanne 22, Tel. 021 643 21 11
29.4.–3.5.	Genf	Salon de l'Etudiant Messe für Studium, Ausbildung und Unterricht	Salon de l'Etudiant et de l'Enseignement, 29, rue de Bourg, 1002 Lausanne, Tel. 021 312 10 88
14./15.5.	Interlaken	Mitgliederversammlung der Infel	Infel, Postfach, 8021 Zürich, Tel. 01 291 01 02
18.–21.5.	Zürich	Eurocon 92 IEEE Conference and Exhibition on European Electrotechnology in a Worldwide Market	TIK, ETZ G 83, ETH-Zentrum, 8092 Zürich, Tel. 01 254 70 22
19.–23.5.	Zürich	Antriebstechnik Int. Fachmesse für Antriebs- und Steuerungstechnik	Int. Fachmessen und Spezial-Ausstellungen Zürich, Postfach, 8050 Zürich, Tel. 01 318 71 11
20.–22.5.	Genf	Computer Animation '92	Prof. Dr. Daniel Thalmann, Computer Graphics Lab., EPFL, 1015 Lausanne, Tel. 021 693 52 14
2.6.	St.Gallen	Informationsveranstaltung des Impulsprogramms Ravel. Elektrizität im Wärmesektor – Wärmekraftkopplung, Wärmepumpen, Wärmerückgewinnung und Abwärmenutzung	SBHI-Zentralsekretariat, Frau A. Künzli, Schermenwaldstrasse 10, 3063 Ittigen, Tel. 031 58 40 17
10.–13.6.	Zürich	Logic 92	Blenheim (Schweiz) AG, Buckhauserstrasse 24, 8048 Zürich, Tel. 01 492 06 60
23.–27.6.	Zürich	Logic Zürich	Int. Fachmessen und Spezial-Ausstellungen Zürich, Postfach, 8050 Zürich, Tel. 01 318 71 11
25./26.8.	Zürich	Internationales Symposium Energieversorgung von Ballungsgebieten	Schweizerischer Elektrotechnischer Verein, Hr. Rais, Postfach, 8034 Zürich, Tel. 01 384 91 11, Symposium EWZ/ETH 92, Elektrizitätswerk der Stadt Zürich, Beatenplatz 2, 8023 Zürich
26.–31.8.	Zürich	Fera 64. Internationale Fernseh-, Radio- und HiFi-Ausstellung	Int. Fachmessen und Spezial-Ausstellungen Zürich, Postfach, 8050 Zürich, Tel. 01 318 71 11

Veranstaltungen im Ausland – Manifestations à l'étranger

Datum – Date	Ort – Lieu	Thema – Sujet	Organisation/Information
1992			
5.–10.3.	Leipzig	Leipziger Frühjahrmessen	Leipziger Messe, Presseabteilung, Postfach 720, D-7010 Leipzig
5.–10.3.	Leipzig	Informationsmesse Marktwirtschaft Voneinander wissen – miteinander handeln	Leipziger Messe, Presseabteilung, Postfach 720, D-7010 Leipzig
11.–18.3.	Hannover	CeBIT Hannover '92	Deutsche Messe AG, D-Hannover
16.–18.3.	Bad Nauheim	GMA/ITG-Fachtagung Sensoren – Technologie und Anwendung	VDE-Zentralstelle Tagungen, Stresemannallee 15, D-6000 Frankfurt am Main 70
17.–19.3.	Noordwijk	6th European Frequency and Time Forum	6th European Frequency and Time Forum, Dr. S.J. Feltham, European Space Research and Technology Centre, Keplerlaan 1, NL-2200 AG Noordwijk
30.3.–1.4.	Florenz	Eighth International Conference on Software Engineering for Telecommunication Systems and Services	Miss J. Gordon, Conference Department, IEE, Savoy Place GB-London WC2R OBL, Tel. 44 71 240 1871
1.–8.4.	Hannover	Hannover Messe Industrie 92	Deutsche Messe AG, Messegelände, D-3000 Hannover 82, Tel. 49 0511 891
6.–10.4.	Düsseldorf	Wire 92	Düsseldorfer Messegesellschaft mbH, Nowea, Postfach 32 02 03, D-4000 Düsseldorf 30, Tel. 49 0211 45 60 01
6.–8.4.	Oxford	International Conference on Information – Decision – Action	IEE, Conference Department, Miss J. Chopping, Savoy Place, GB-London WC2R OBL
7.–9.4.	Maastricht	Fourth International Conference on Image Processing and its Applications	IEE Conference Services, Miss J.P. Chopping, Savoy Place, GB-London WC2R OBL
22.–24.4.	Liège	Symposium on Medical Imaging	AIM, Mrs. Ch. Lacrosse, 31, rue St. Gilles, B-4000 Liège, Tel. 041 22 29 46
28.–30.4.	Düsseldorf	International Imeko-Symposium on Experimental Mechanics	VDE-Zentralstelle Tagungen, Stresemannallee 15, D-6000 Frankfurt am Main 70
28.–30.4.	Nürnberg	Antriebstechnik und Leistungselektronik	ZM Communications GmbH, Kleinreuther Weg, D-8500 Nürnberg 10, Tel. 0911 36 70 58
28.–30.4.	London	First Conference on Road Traffic Control and Monitoring	IEE, Conference Department, Miss J. Gordon, Savoy Place, GB-London WC2R OBL
29./30.4.	Dortmund	VDE/ETG-Fachtagung Netzanbindung von regenerativen Energiequellen	VDE-Zentralstelle Tagungen und Seminare, Stresemannallee 15, D-6000 Frankfurt am Main 70, Tel. 069 6308 202
4.–8.5.	Den Haag	CompEuro 92	IEEE CompEuro 92, Prof. P. Dewilde, Delft University of Technology, Dept. of EE, P.O. Box 5031, NL-2600 GA Delft
12.–14.5.	Aachen	Maschinenschutz in der europäischen Gemeinschaft – Chancen und Herausforderungen innerhalb und ausserhalb der EG	Sektion «Maschinenschutz» der IVSS, c/o Berufsgenossenschaft Nahrungsmittel und Gaststätten, Dynamostrasse 7–9, D-6800 Mannheim 1
19.–21.5.	Wien	ETG-Fachtagung Wasserkraft, regenerative Energie für heute und morgen	Sekretariat der Energietechnischen Gesellschaft des SEV, Postfach, 8034 Zürich, Tel. 01 384 91 11
22./23.5.		Exkursionen zu modernen Donaukraftwerken oder Speicherkraftwerken im Tirol	Sekretariat der Energietechnischen Gesellschaft des SEV, Postfach, 8034 Zürich, Tel. 01 384 91 11
26./27.5.	Würzburg	ETG/GET-Fachtagung Isoliersysteme der elektrischen Energieversorgung Lebensdauer, Diagnostik, Entwicklungstendenzen	VDE-Zentralstelle Tagungen, Stresemannallee 15, D-6000 Frankfurt am Main 70
9.–12.6.	Paris	CPEM 92 Conference on Precision Electromagnetic Measurements	Conference Secretary, Ginette Bonami, SEE, 48, rue de la Procession, F-75724 Paris Cedex 15
13.–18.6.	Montreal	Electrotech 92 International Congress on Electrotechnologies	Electrotech 92, Congress Secretariat, Canadian Committee on Electrotechnologies, 630 René-Levesque Blvd, West, Suite 2075, Montreal, Quebec, Canada H3B 1S6
22.–26.6.	Madrid	PESC '92 IEEE Power Electronics Specialists Conference	Central de Congresos S.A., Avda. General Peron, 26, E-28020 Madrid
3.–7.7.	Amsterdam	IBC 1992 International Broadcasting Convention	IBC Convention Office, Savoy Place, GB-London WC2R OBL
27.–30.7.	Cambridge	International Conference on Factory 2002 Competitive Performance through Advanced Technology	IEE, Conference Department, Miss L. Bousfield, Savoy Place, GB-London WC2R OBL

Kurse und Vorträge – Cours et Conférences

Datum – Date	Ort – Lieu	Thema – Sujet	Organisation/Information
1992			
		Gastvorträge an der Abteilung Elektrotechnik	
27.2.	Rapperswil	Bündelfunk, Planung des kantonalen Funknetzes Zug (Roger Emmenegger)	Ingenieurschule Interkantonales Technikum, Rapperswil, Oberseestr. 10, 8640 Rapperswil, Tel. 055 23 41 11
5.3.	Rapperswil	Robuste Digitale Nachrichtenübertragung im Kurzwellenbereich (H.P. Widmer)	Ingenieurschule Interkantonales Technikum, Rapperswil, Oberseestr. 10, 8640 Rapperswil, Tel. 055 23 41 11
12.3.	Rapperswil	Stromwege: Lebensdauer der Elektrizitätsversorgung (Bruno Krumm)	Ingenieurschule Interkantonales Technikum, Rapperswil, Oberseestr. 10, 8640 Rapperswil, Tel. 055 23 41 11
		Fortbildungskurse in Informatik	
9./10.3.	Zürich	Geometrische Algorithmen und räumliche Datenstrukturen mit Anwendungen in der Computer-Vision: Beispiele aus aktueller Forschung (Prof. O. Kübler)	ETHZ-Zürich, Departement Informatik, Fortbildungskurse, Frau M. Bernard, 8092 Zürich, Tel. 01 254 72 06
11./12.3.	Zürich	Wissensbasierte Systeme Methoden und Werkzeuge (Prof. Dr. R. Marti)	ETHZ-Zürich, Departement Informatik, Fortbildungskurse, Frau M. Bernard, 8092 Zürich, Tel. 01 254 72 06
12.3.	Zürich	Informatik-Projektentwicklung (Prof. Dr. C. A. Zehnder)	ETHZ-Zürich, Departement Informatik, Fortbildungskurse, Frau M. Bernard, 8092 Zürich, Tel. 01 254 72 06
16./17.3.	Zürich	Modern Methods for Scientific Computation Neue Methoden für Wissenschaftliches Rechnen (Prof. Dr. W. Gander)	ETHZ-Zürich, Departement Informatik, Fortbildungskurse, Frau M. Bernard, 8092 Zürich, Tel. 01 254 72 06
19./20.3.	Zürich	Computational Biochemistry (Prof. Dr. G. Gonnet)	ETHZ-Zürich, Departement Informatik, Fortbildungskurse, Frau M. Bernard, 8092 Zürich, Tel. 01 254 72 06
23./24.3.	Zürich	Algorithmen und Datenstrukturen (Prof. Dr. P. Läuchli)	ETHZ-Zürich, Departement Informatik, Fortbildungskurse, Frau M. Bernard, 8092 Zürich, Tel. 01 254 72 06
1.–3.4.	Zürich	Datenbanktechnologie – Stand der Technik und Zukunftsperspektiven (Prof. Dr. H.-J. Schek)	ETHZ-Zürich, Departement Informatik, Fortbildungskurse, Frau M. Bernard, 8092 Zürich, Tel. 01 254 72 06
14./15.4.	Zürich	Informationssysteme für umstrukturierte Daten (Prof. Dr. H.-P. Frei)	ETHZ-Zürich, Departement Informatik, Fortbildungskurse, Frau M. Bernard, 8092 Zürich, Tel. 01 254 72 06
9./10.3.	Zürich	Personal-Computer (PC) für Führungskräfte	Zentrum für Unternehmensführung (ZfU), Im Park 4, 8800 Thalwil, Tel. 01 720 88 88
1.–3.4.	Zürich	Praxisorientierte Regelungstechnik unter Einsatz moderner Rechnerhilfsmittel	ETHZ Zürich, Institut für Automatik, Frau B. von Känel Kägi, ETL K 24, 8092 Zürich
6.–10.4.	Neuenburg	Praktische Einführung in die Verfahren der Mikrofabrikation in Silizium-Technologie	FSRM, Rue de l'Orangerie 8, 2000 Neuchâtel, Tel. 038 24 52 00
8.4.	Egerkingen	Materialflussverfolgung und -Identifikation in der Logistik	Stiftung für Forschung und Beratung am BWI der ETHZ, Frau V. Hollenstein, Zürichbergstr. 18, 8028 Zürich, Tel. 01 261 57 51
28.–30.4.	Frankfurt	Network 92 Europe	Network Europe, Sharyl Leifeld Marketing KG, Kühlwetter-Str. 15, 4000 Düsseldorf 1
		Call for papers	
23.–26.5.93	Genf	IEEE International Conference on Communications ICC '93	ETHZ Zürich, Dr. Th. Mittelholzer, ICC'93 TPC Secretary, ISI ETF F103, 8092 Zürich
11.–19.6.+ 28.–30.9.	Zürich	Entwurf und Test integrierter Schaltungen	ETHZ Zürich, Mikroelektronik Designzentrum, Sekretariat, ETZ J83, 8092 Zürich, Tel. 01 256 42 68

Zürich – HB

In nächster Nähe zum Hauptbahnhof (bei Sihlpost-Hauptgebäude) zu vermieten ab März 1992

2 Büroräume

für mindestens 3 Arbeitsplätze.

Mitbenutzung von Infrastruktur wie Sitzungsräumen, Fotokopierer, WC usw.

Evtl. teilweise möbliert. Separater Eingang.

Miete: Fr. 3900.– exkl. Nebenkosten.

INFEL, Postfach, 8021 Zürich
Telefon 01 291 01 02, Frau E. Schultheiss

Wir fertigen

anspruchsvolle, massgeschneiderte Steuerungen mit Kompetenz -seit 1965- warum nicht auch

für Sie Steuerungen

konventionell • speicherprogrammiert

detron ag 4332 Stein

4332 Stein Tel. 064 - 63 16 73

ETH ZÜRICH

Institut für Integrierte Systeme Integrated Systems Laboratory

Am Institut für Integrierte Systeme werden Leistungsbauelemente und Integrierte Schaltungen entwickelt. Für den Test sind vielfältige Messeinrichtungen mit elektronischen, infraroptischen und mechanischen Komponenten notwendig. Als Anwendungsbeispiele der Chips werden Prototypen-Geräte entwickelt. Für Printed Circuit Board Design, Messablaufsteuerung sowie wissenschaftliche und administrative Belange stehen moderne, vernetzte Workstations mit professionellen CAD-Programmen zur Verfügung. Für technisch administrative Arbeiten sowie Unterhalt und Betrieb von Messapparaturen suchen wir

Ingenieur(in) ETH oder Ingenieur(in) HTL

Für Entwicklung, Bau und Betrieb von Messapparaturen und für Prototypenentwicklung suchen wir

Ingenieur(in) HTL oder Elektroniker(in)

Haben Sie Erfahrung in Messtechnik, sind Sie an Entwurfsarbeiten auf Computern interessiert, haben Sie Freude an administrativen und redaktionellen Arbeiten, besitzen Sie Organisationstalent? Wenn einige dieser Punkte zutreffen, dann könnte unsere Stelle das Richtige für Sie sein. Es bestehen interessante Möglichkeiten zur beruflichen Weiterbildung innerhalb und ausserhalb der ETH. Falls Sie sich durch das Stellenangebot angesprochen fühlen und gerne in einem aktiven Team junger Wissenschaftler arbeiten, so senden Sie bitte Ihre schriftliche Bewerbung an: ETH Zürich, zuhänden Herrn B. Hotz, Personalabteilung, Postfach, 8092 Zürich. Auskünfte erteilt Dr. N. Felber, Institut für Integrierte Systeme, Telefon 01 256 52 42.

Elektrotechnische Unternehmung

Unsere Mandantin ist ein mittelgrosses und in der Region bestfundiertes Unternehmen im Bereich Elektrizitäts-, Energie- und Installationstechnik mit Standort am oberen Zürichsee.

Wir sind beauftragt, eine versierte und initiative Führungspersönlichkeit als

Bereichsleiter Installationen

zu suchen. Neben der Führung des gesamten Geschäftsbereiches sind Sie beispielsweise auch verantwortlich für die Aus- und Weiterbildung des unterstellten Personals. Im Rahmen der erweiterten Geschäftsleitung wirken Sie aktiv am Weiterausbau der Gesellschaft mit.

Wir wenden uns an einen Kandidaten, der als **eidg. dipl. Elektroinstallateur oder El. Ing. HTL** der Fachrichtung Starkstrom-, Energie- bzw. Fernmeldetechnik (vorzugsweise mit Telefonkonzession A) über betriebswirtschaftliche Kenntnisse verfügt und Führungserfahrung aus dem Installationsgeschäft mitbringt. Idealalter 35-40 Jahre.

Wenn Sie diese herausfordernde Position interessiert, wenden Sie sich bitte schriftlich oder telefonisch an Herrn U. Reif, STG-Coopers & Lybrand Consulting AG, Seefeldstr.19, 8008 Zürich, Tel.01/252 90 17.



Schweizerische
Treuhandgesellschaft
Coopers
& Lybrand





AMSTEIN + WALTHERT

Beratende Ingenieure AG ASIC SIA

Wir sind ein erfolgreiches Ingenieurunternehmen, anerkannt und leistungsstark in anspruchsvollen Projektierungs- und Bauleitungsaufgaben im gesamten Bereich der Elektrotechnik. Für unseren Geschäftsbereich

Netze und Mittelspannungsanlagen

suchen wir einen Ingenieur mit Erfahrung aus dem Umfeld der Elektrizitätswirtschaft und mit Kenntnissen im Bau von Energieverteilungsanlagen.

Nach gründlicher Einführung übertragen wir Ihnen die Leitung von anspruchsvollen Projekten aus diesem Bereich. Es stehen Ihnen verschiedenste Hilfsmittel zur Verfügung, unter anderem moderne Software für Netzanalysen und CAD-Systeme. Zudem können Sie auf das breite Fachwissen von Ihren künftigen Fachkollegen zählen. Als idealer Kandidat verfügen Sie über ein abgeschlossenes Studium als

El.-Ing. HTL

oder eine vergleichbare Ausbildung und sind 30- bis 40jährig. Sie sind kontaktfreudig, gewandt im Umgang mit Kunden, Behörden und Lieferanten und suchen eine entwicklungsfähige Position.

Haben wir Ihr Interesse geweckt? Dann stellen wir Ihnen in einem Gespräch gerne unsere aktuellen Projekte sowie die weiteren wichtigen Randbedingungen – wie Arbeitsplatz, das Personalrestaurant und die gut ausgebaute Personalvorsorge vor.

Rufen Sie mich an oder richten Sie Ihre Bewerbung an: Herrn U. Welte.

Amstein + Walthert, Leutschenbachstr. 45,
8050 Zürich-Oerlikon, 01 305 91 11.

Als öffentliches Dienstleistungsunternehmen versorgen die Technischen Gemeindebetriebe (TGA) die Gemeinde Amriswil und zum Teil angrenzende Gebiete mit Elektrizität, Erdgas, Wasser sowie ab 1992 mit Radio- und Fernsehprogrammen. Weil der derzeitige Betriebsleiter nächstes Jahr in den Ruhestand tritt, suchen wir einen

Elektro-Ingenieur

als zukünftigen Betriebsleiter

Der Betriebsleiter ist verantwortlich für die technische, administrative und personelle Führung der TGA. Vom Bewerber erwarten wir eine Ausbildung als Ingenieur ETH/HTL, praktische Erfahrung in gleichen oder ähnlichen Betrieben, wenn möglich in leitender Stellung. Wenn Sie Sinn für Zusammenarbeit haben und ausserdem wirtschaftlichen und politischen Problemen aufgeschlossen begegnen, so erleichtert das Ihre künftige Tätigkeit erheblich.

Wir bieten Ihnen eine anspruchsvolle, interessante Position bei fortschrittlichen Arbeitsbedingungen. Der Eintritt erfolgt nach Vereinbarung im Sommer 1992, so dass bis zur Übernahme der Betriebsleitung am 1. März 1993 eine ausreichende Einführungszeit zur Verfügung steht.

Richten Sie bitte Ihre Bewerbung mit den üblichen Unterlagen bis am 27. März 1992 an das Gemeindeammannamt, Arbonerstr. 1, 8580 Amriswil (Tel. 071 67 13 31). Auskunft erteilt Ihnen auch gerne der jetzige Betriebsleiter Kurt Waldvogel (Tel. 071 67 41 21).



Gemeinde Amriswil

Arbonerstrasse 2, Telefon 071 67 13 31



Seit über 30 Jahren sind wir im Bereich der Elektrizitätsverteilung im **Freileitungs- und Kabelbau** tätig.

In unserem **Projektierungsteam** suchen wir einen Mitarbeiter, der mit Initiative und Freude selbständig von A bis Z Projektierungs- und Bauleitungsaufgaben übernehmen möchte.

Einem einsatzfreudigen

Ingenieur HTL

aus der Elektro-, Maschinen- oder Baubranche mit EDV-Kenntnissen bieten wir die Gelegenheit, sein Fachwissen in einem interessanten Tätigkeitsgebiet für **Projektierungsaufgaben** anzuwenden. Sie werden dabei durch ein gut eingespieltes Team unterstützt.

Wenn Sie eine abwechslungsreiche Tätigkeit suchen, wollen Sie Ihre Kurzbewerbung richten an

**LEBAG INGENIEURBÜRO
für Leitungs- und Kabelbau AG
Postfach, 5430 Wettingen 2**

Im Zuge einer Reorganisation ist die Position des geschäftsführenden

DIREKTORS

der Kraftwerke Hinterrhein AG in Thusis neu zu besetzen. Die KHR (86 Mitarbeiter) stehen vor bedeutenden Erneuerungsinvestitionen und Erweiterungsprojekten, welche die Führung auf Jahre hinaus weit über das normale Alltagsgeschäft hinaus engagieren und ein hohes Mass an Überblick, Sachverstand, Innovationskraft, Flexibilität und Belastbarkeit verlangen.

Im Auftrag des Verwaltungsrates suche ich Kontakt zu diplomierten Ingenieuren, welche die folgenden beruflichen Voraussetzungen erfüllen:

- Ausbildung Richtung Starkstrom/Energietechnik oder Maschinenbau.
- Mehrjährige Erfahrung in leitender Funktion in der Elektrizitätswirtschaft, der Kraftwerkindustrie oder Ingenieur-Unternehmung, vorzugsweise im hydroelektrischen Sektor.
- Erfolgreiche Praxis in Führungs- und in betriebswirtschaftlicher Verantwortung.
- Schweizer Bürger. Idealer Altersrahmen 40-50.

Interessenten sind eingeladen, mir Ihre Unterlagen zuzustellen. Vorgängige Abklärung des gegenseitigen Interesses am Telefon ist möglich. Weiterleitung von Informationen erfolgt nur nach Interview und ausdrücklicher Absprache.
 Ref.-Nr. 1.273



Hans-Heinrich Baumann · Suche und Selektion von Fach- und Führungskadern ·
Universitätstrasse 89 · 8006 Zürich ·
Telefon 01-363 11 21 · Fax 01-363 99 13

Der Leser ist's

der Ihre Werbung honoriert!

86% der Bulletin-SEV/VSE-Leser sind Elektroingenieure.

91% der Leser haben Einkaufsentscheide zu treffen.

Bulletin SEV/VSE - Werbung auf fruchtbarem Boden. Tel. 01/207 86 32

Netzelektrikermeister

sucht neue Stelle.

Erfahrung als Gruppenchef, Chefmonteur sowie in Mess- und Steuertechnik sind vorhanden. Angebote bitte unter Chiffre 518 an die

Anzeigenverwaltung
 Bulletin SEV/VSE
 Postfach 229
 8021 Zürich.



Die Qualität unserer Norm- und Handelsteile bildet die Basis der Zuverlässigkeit unserer Systeme. Zur Ergänzung unseres Teams suchen wir einen engagierten

Elektrotechniker TS als Leiter Sortimentsbetreuung

Parallel zur Koordination der Tätigkeiten und Unterstützung Ihrer Mitarbeiter in den technisch anspruchsvollen Teilgebieten betreuen Sie den Bereich Steuerungssysteme/Steuerungsperipherie.

Ihre Erfahrung im Steuerungsbau erleichtert Ihnen, in sehr enger Zusammenarbeit mit den Entwicklungs- und Fabrikationsstellen, ein bedürfnisorientiertes Teilesortiment zu unterhalten.

Weitere Informationen erteilt Ihnen gerne Herr Fritz Waldmeier oder Herr Rolf Zimmerli.

FERAG ELEKTRONIK AG
 CH-8635 DÜRNTEN TELEFON 055 33 99 51



Sie sind ein Elektroingenieur HTL mit Neigung zum Generalisten

Mit einem Energieumsatz von mehr als 16 Milliarden kWh sind wir eine der führenden schweizerischen Elektrizitätsgesellschaften.

Neben der Versorgung grosser Teile der Nordwestschweiz üben wir vor allem eine bedeutende Handelstätigkeit aus und nehmen damit eine wichtige Rolle im schweizerischen und europäischen Verbundbetrieb wahr.

In unserer Betriebsleitung in Olten erwartet Sie ein breitgefächertes Aufgabengebiet:

- Sie planen den Kraftwerkeinsatz und den Energieverkehr mit unsern in- und ausländischen Vertragspartnern,
- Sie schliessen kurzfristige Energiegeschäfte ab,
- Sie führen und überwachen den Netzbetrieb
- und Sie bearbeiten betriebliche und energiewirtschaftliche Fragestellungen.

Übersicht über komplexe Zusammenhänge, teamorientiertes Arbeiten, technisch-kommerzielles Denken und Entscheidungsfreude – wenn das Ihre Stärken sind – hier kommen sie voll zum Zug!

Sie sind – idealerweise – zwischen 30 und 40, können sich gut in Französisch verständigen und sind bereit, teilweise auch ausserhalb der üblichen Zeiten zu arbeiten.

Interessiert? Gerne informieren wir Sie ausführlicher. Bitte telefonieren Sie Herrn G. Friedli oder schicken Sie Ihre Bewerbung an unsere Personalabteilung. Wir freuen uns auf Sie.



Aare-Tessin AG für Elektrizität, Bahnhofquai 12,
CH-4601 Olten
Telefon 062/31 71 11, Telefax 062/31 73 73

Inserentenverzeichnis

Asea Brown Boveri AG, Baden	6/7, 64
Bär E.O., Bern	4
Câbleries de Cortaillod, Cortaillod	10
Câbleries et Tréfileries de Cossonay SA, Cossonay-Gare	8
Detron AG, Stein	59
Elektron AG, Au/ZH	4
Elmes Staub + Co. AG, Richterswil	34
Otto Fischer AG, Zürich	2
Gasenzer AG, Hinwil	40
Grässlin & Co., St. Antoni/FR	22
Landis & Gyr Zug AG, Zug	5
Lanz Oensingen AG, Oensingen	4
Siegfried Peyer AG, Wollerau	43
Pfiffner Emil & Co., Hirschthal/AG	22
Rutschmann AG, Grüningen	43
Siemens Albis AG, Zürich	63
Transmetra AG, Schaffhausen	34

Stelleninserate 59–62

NOK Nordostschweizerische Kraftwerke AG

Unser Unternehmen bildet als grösstes Überlandwerk zusammen mit den kantonalen Elektrizitätswerken der Nordostschweiz einen leistungsfähigen Eckpfeiler der schweizerischen Elektrizitätsversorgung. Für unsere Hauptabteilung Anlagenbau suchen wir einen

dipl. Ingenieur ETH

als wissenschaftlichen Sachbearbeiter für die Abklärungen abteilungsübergreifenden Fragen der **Elektrotechnik**. Durchführen von technischen und wirtschaftlichen Studien und Analysen, Mitwirken in Gremien sowie Unterstützung der Fachabteilungen in theoretische und elektrotechnischen Problemen gehören zu Ihrem Aufgabenkreis.

Diese komplexe und selbständige Kaderposition verlangt Freude an einer vielseitigen Allround- und Generalistentätigkeit. Fundierte Leistungsausweise in der Elektrizitätswirtschaft oder Industrie, analytische und konzeptionelle Fertigkeiten sowie die Fähigkeit zur Zusammenarbeit in einem vieltätigen Beziehungsfeld auf allen Ebenen und Stufen, runden das Anforderungsprofil ab.

Wenn Sie sich von dieser interessanten Stelle angesprochen fühlen, dann senden Sie Ihre üblichen Unterlagen oder rufen Sie uns an. Unser Personalleiter der Direktion Elektromechanik und Kernenergie, Herr H. Glor, gibt Ihnen gerne Auskunft. Telefon 056 20 33 62.

Nordostschweizerische Kraftwerke AG, Herr H. Glor, Elektromechanik und Kernenergie, Parkstrasse 23, 5401 Baden.

NOK Strom für die Nordostschweiz

«Hochsicherheitstrakt» bis 24 kV



Mittelspannungsschaltanlagen von Siemens

Sicher fürs Personal

Was immer Sie bewegen, was immer Sie prüfen; die Störlichtbogengeprüften Schaltfelder brauchen nicht geöffnet zu werden. Die geschlossene Kapselung bietet zudem einen hohen Immissionsschutz.

Sicher im Konzept

Wie oft Sie auch schalten, wie oft Sie auch einfahren; eine lückenlose Abfrageverriegelung schützt vor Schaltfehlern, die wartungsfreien Vakuumchaltröhren, die wartungs-

armen Antriebe und der einfache Einschub sind Garanten für stetige Funktionsbereitschaft.

Sicher im Betrieb

Wann immer Sie einschalten wollen, wann immer eine Schaltung ausgelöst werden soll; mit dem digitalen Überstromzeitschutz aus der breiten Schutzgerätereihe programmieren Sie die Schutzfunktion. Zugleich erfassen Sie die Messwerte und Störfalldaten und schaffen mittels Ein- und Ausgabeeinheiten des Schaltanlagen-Leitsystems LSA den Link zur Leitstelle.

Sicher erhalten Sie Unterlagen

Siemens-Albis AG
Energieversorgung

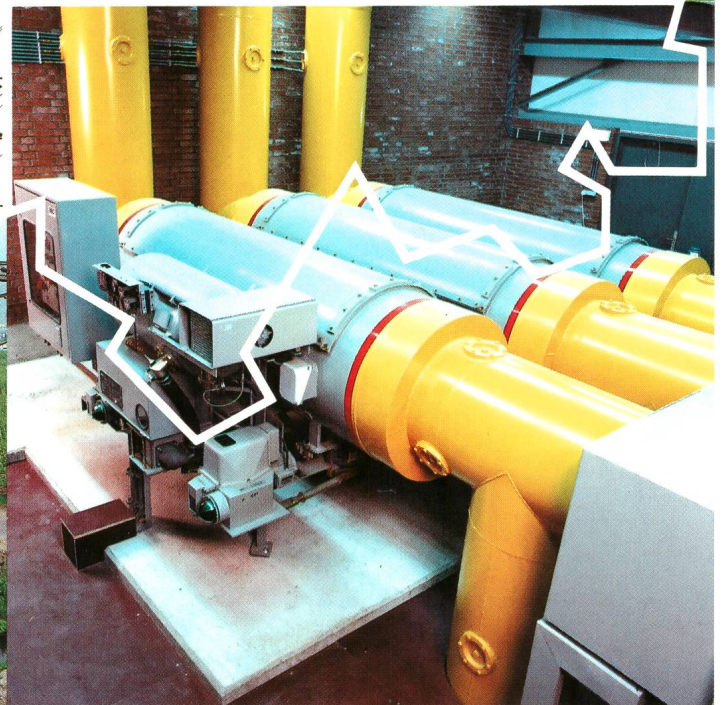
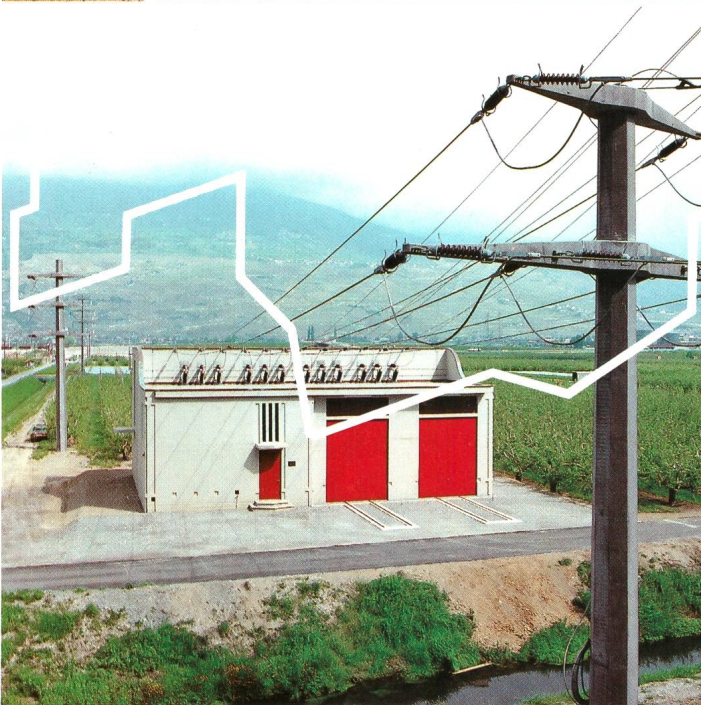
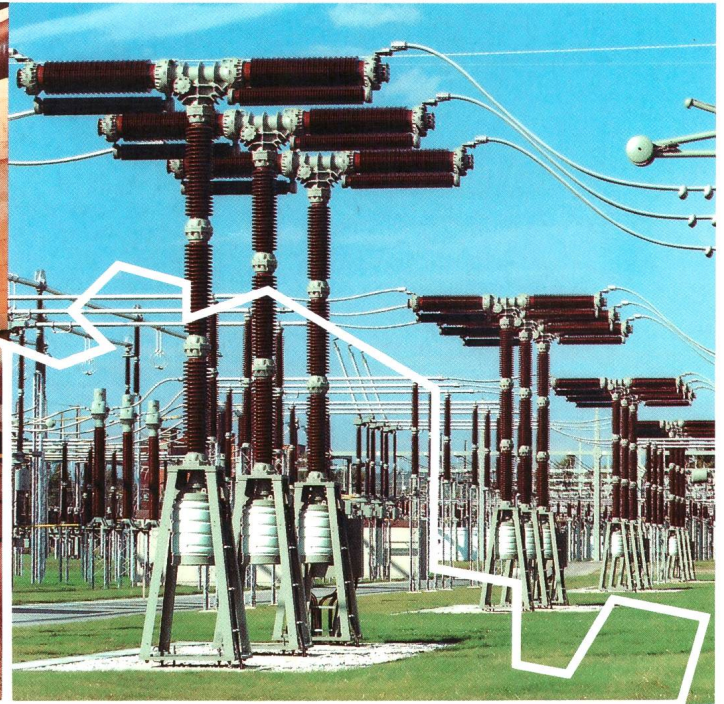
8047 Zürich, Freilagerstr. 28
Tel. 01/495 44 51

1020 Renens, Rue du Bugnon 42
Tél. 021/631 31 11

6934 Bioggio, Centro Nord/Sud 2
Tel. 091/59 10 84

ABB zum Thema Stromübertragung und Stromverteilung

Wir schalten weltweit schnell, damit Sie beruhigt abschalten können.



M A C H

Asea Brown Boveri AG
5401 Baden

ABB
ASEA BROWN BOVERI