

Objekttyp: **FrontMatter**

Zeitschrift: **Bulletin des Schweizerischen Elektrotechnischen Vereins, des Verbandes Schweizerischer Elektrizitätsunternehmen = Bulletin de l'Association Suisse des Electriciens, de l'Association des Entreprises électriques suisses**

Band (Jahr): **83 (1992)**

Heft 14: **Jahresversammlungen des SEV und des VSE**

PDF erstellt am: **10.07.2024**

Nutzungsbedingungen

Die ETH-Bibliothek ist Anbieterin der digitalisierten Zeitschriften. Sie besitzt keine Urheberrechte an den Inhalten der Zeitschriften. Die Rechte liegen in der Regel bei den Herausgebern.

Die auf der Plattform e-periodica veröffentlichten Dokumente stehen für nicht-kommerzielle Zwecke in Lehre und Forschung sowie für die private Nutzung frei zur Verfügung. Einzelne Dateien oder Ausdrucke aus diesem Angebot können zusammen mit diesen Nutzungsbedingungen und den korrekten Herkunftsbezeichnungen weitergegeben werden.

Das Veröffentlichen von Bildern in Print- und Online-Publikationen ist nur mit vorheriger Genehmigung der Rechteinhaber erlaubt. Die systematische Speicherung von Teilen des elektronischen Angebots auf anderen Servern bedarf ebenfalls des schriftlichen Einverständnisses der Rechteinhaber.

Haftungsausschluss

Alle Angaben erfolgen ohne Gewähr für Vollständigkeit oder Richtigkeit. Es wird keine Haftung übernommen für Schäden durch die Verwendung von Informationen aus diesem Online-Angebot oder durch das Fehlen von Informationen. Dies gilt auch für Inhalte Dritter, die über dieses Angebot zugänglich sind.

Bulletin



VSE
UCS

*des Schweizerischen Elektrotechnischen Vereins
de l'Association Suisse des Electriciens*

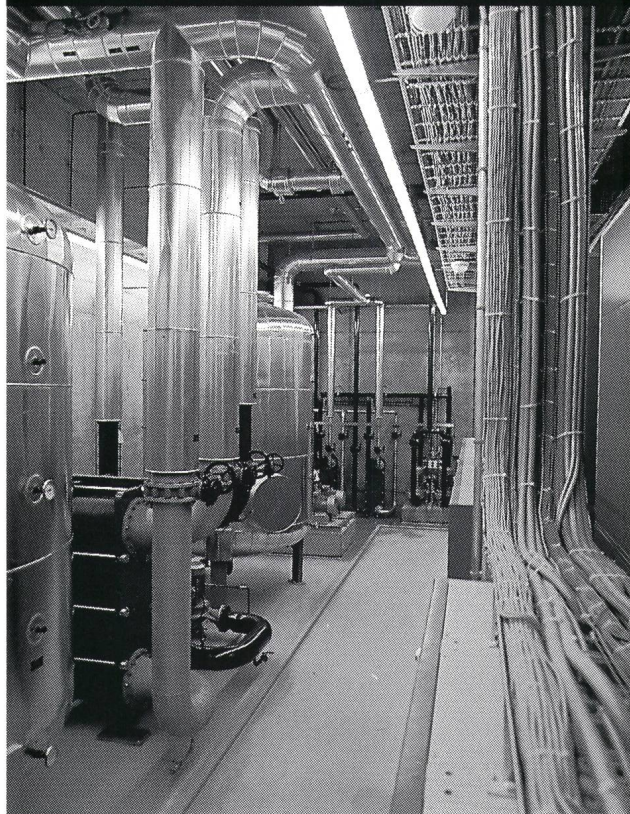
*des Verbandes Schweizerischer Elektrizitätswerke
de l'Union des Centrales Suisses d'Electricité*



14/1992

**Jahresversammlungen
des SEV und des VSE**

Klimazentrale Die Ingenieure
und Berater der EWI projektierten und leiteten
als Generalplaner von 1989 bis 1990 den
Bau der gesamten technischen Gebäude-
installationen des neuen Rechenzentrums II der
Firma F. Hoffmann-La Roche AG in Kaiseraugst.



Teilansicht Klimazentrale

EWI Ingenieure + Berater

Elektrowatt Ingenieurunternehmung AG
Bellerivestrasse 36, Postfach, CH-8034 Zürich