

**Zeitschrift:** Bulletin des Schweizerischen Elektrotechnischen Vereins, des Verbandes Schweizerischer Elektrizitätsunternehmen = Bulletin de l'Association Suisse des Electriciens, de l'Association des Entreprises électriques suisses

**Band:** 83 (1992)

**Heft:** 14: Jahresversammlungen des SEV und des VSE

## Werbung

### Nutzungsbedingungen

Die ETH-Bibliothek ist die Anbieterin der digitalisierten Zeitschriften. Sie besitzt keine Urheberrechte an den Zeitschriften und ist nicht verantwortlich für deren Inhalte. Die Rechte liegen in der Regel bei den Herausgebern beziehungsweise den externen Rechteinhabern. [Siehe Rechtliche Hinweise.](#)

### Conditions d'utilisation

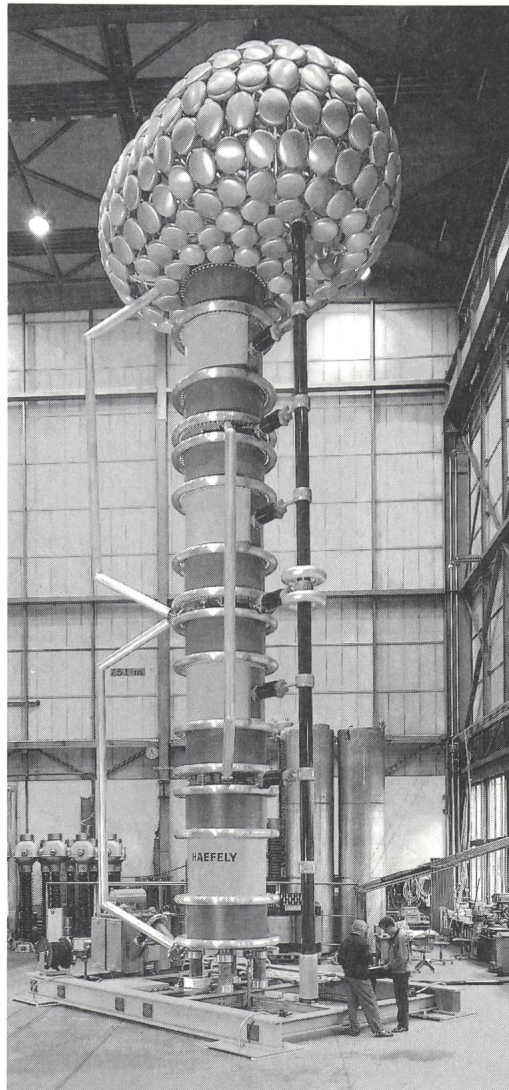
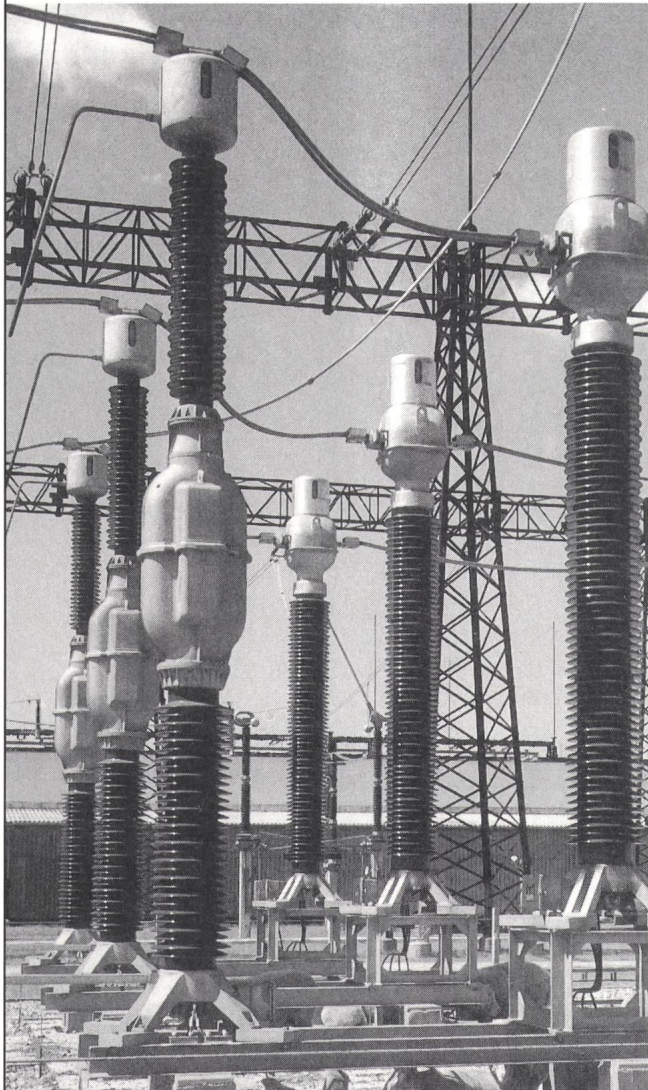
L'ETH Library est le fournisseur des revues numérisées. Elle ne détient aucun droit d'auteur sur les revues et n'est pas responsable de leur contenu. En règle générale, les droits sont détenus par les éditeurs ou les détenteurs de droits externes. [Voir Informations légales.](#)

### Terms of use

The ETH Library is the provider of the digitised journals. It does not own any copyrights to the journals and is not responsible for their content. The rights usually lie with the publishers or the external rights holders. [See Legal notice.](#)

**Download PDF:** 13.10.2024

**ETH-Bibliothek Zürich, E-Periodica, <https://www.e-periodica.ch>**



## Hochspannung

In zwei Bereichen der Hochspannungstechnik hat Haefely Kompetenz und weltweites Ansehen: Netze und Prüfsysteme. Haefely-Netzkomponenten messen hohe und höchste Spannungen und Ströme in Versorgungssystemen oder dienen der Informationsübertragung auf Freileitungen (Messwandler, TFH-Geräte, Durchführungen, Steuer-

kondensatoren). Haefely-Kompensations- und Filteranlagen dienen der Blindleistungskompensation oder der Unterdrückung von Oberwellen. Haefely-Prüfsysteme prüfen die elektrische Isolation von Hochspannungsgeschäften und die elektromagnetische Verträglichkeit (EMV) von elektronischen Bauteilen, Geräten und Systemen.

EMIL HAEFELY & CIE AG  
CH-4028 BASEL

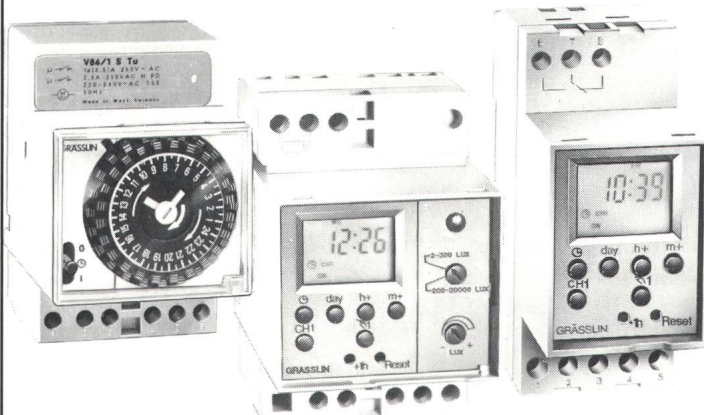
**HAEFELY**   
HIGH VOLTAGE TECHNOLOGY



## Vielseitig! Aber eine Familie!

Grässlin-Schaltuhren haben bestechende Vorteile in Qualität und Leistung: Trotz unterschiedlichster Einsätze und Ansprüche sind alle Modelle durchgehend als Gerätefamilie konzipiert. Dies beginnt beim gleichen Design und einheitlicher Bedienungsphilosophie, geht über die DIN-Schienenmontage

Christen ■ Oberwangen



und hört beim DIN-Gehäuse noch lange nicht auf!

Denn damit ist über das Innenleben noch nichts gesagt. Trotzdem. Wenn Sie ein Modell kennen, kennen Sie alle. Praktisch bei Montagen und im Einsatz. Fragen Sie Ihren Elektro-Grosshändler nach Grässlin-Schaltuhren.

# GRÄSSLIN

Grässlin & Co. CH-1713  
St. Antoni, Tel. (037) 35 10 65

# JUMO

9011

## Widerstandsthermometer und Thermoelemente nach DIN sowie kundenspezifische Ausführungen

- Für Temperaturen bis 800°C bei Pt 100 und 1800°C bei Thermoelementen
- Hohe Meßgenauigkeit und Langzeitstabilität
- in verschiedenen Schutzarmaturen und Bauformen
- Einfach- oder Doppelmeßelemente möglich
- Eigene Fabrikation in Stäfa, daher kurze Lieferzeiten

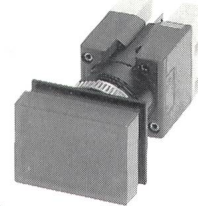


**JUMO** MESS- UND REGELTECHNIK®

Meß- und Regeltechnik AG, Seestr. 67, CH-8712 Stäfa  
Telefon 01/9 28 21 41 · Telefax 01/9 26 67 65

100  
JAHRE QUALITÄT  
ANS DE QUALITÉ  
YEARS QUALITY

TH 1892  
1992



## th 25

Taster, Schalter und Signallampen mit verdecktem  
Frontrahmen, 18 x 24, 18 x 18 und Ø 18,  
250 V AC, 5 A. Einbau: 16,2 mm



**tschudin & heid ag**

CH-4153 Reinach · Schönmattdstrasse 6  
Tel. 061 711 75 75 · Fax 061 711 77 67 · Telex 967 005

# Anschluss gesucht.



**P** Passt es, oder passt es nicht? Keine Frage, wir haben den nötigen Link in Sachen Datenübernahme, Satzverarbeitung und Desk-TOP-Publishing. Was wir sonst noch alles in petto haben, um Ihre Werbedrucksache zum gewünschten Erfolg zu bringen, sagt Ihnen gerne einer unserer Berater.

Anschluss gefunden!

 **vogt-schild** | druckzentrum

Vogt-Schild AG  
Druck und Verlag  
CH-4501 Solothurn  
Zuchwilerstrasse 21  
Telefon 065 247 247  
Telefax 065 247 335



ELEKTRIZITÄTS- 4335 LAUFENBURG  
GESELLSCHAFT TEL. 064/69 63 63  
LAUFENBURG AG FAX 064/69 64 50

# Ein Unternehmen der Partnerschaft

Wir produzieren  
in Kernkraftwerken  
in Wasserkraftwerken

Wir partizipieren  
am Austausch über  
die Landesgrenzen

Wir beliefern  
Elektrizitätswerke  
und Gemeinden

Wir betreiben  
und warten  
Kraftwerke

Wir sind zuständig für  
die Geschäftsführung des  
Kernkraftwerkes Leibstadt

## Kabelaulesesystem KSG 80

**BAUR**



- Auslese von Ein- und Mehrleiterkabeln
- Auslese unter Spannung

**Gasenzer AG**

PRÜF-UND  
MESSTECHNIK

Lochacker 11  
CH-8340 Hinwil  
Tel. 01/937 17 51  
Fax 01/937 51 26

Inserieren Sie im

## Bulletin SEV/VSE

86% der Leser sind  
Elektroingenieure ETH/HTL

91% der Leser haben  
Einkaufsentscheide zu treffen

**Sie treffen ihr  
Zielpublikum**

Wir beraten Sie kompetent  
Tel. 01/207 86 32

# **Studer-Triplex-ep**



## **Mittelspannungskabel der 20 kV-Reihe**

*hergestellt mit modernster  
Triplex-ep - Technik im  
Dreifach-Extrusionsverfahren.*

*Die Reinheit der Werkstoffe  
und das Herstellverfahren  
entsprechen den Kriterien  
der Hochspannungstechnik.*

### **Ihr Vorteil:**

- optimal kontrollierte  
Herstellqualität*
- Sicherheit im Betrieb*
- Fehlerrate weit unter  
dem Durchschnitt*

*Sie erhalten von uns auch alle Niederspannungskabel mit  
elektronenstrahlvernetztem PE in Kupfer- oder Aluminiumausführung.*

*Gerne erwarten wir Ihre  
Anfrage.*



**Studer-Kabel**

**Studer Draht- und Kabelwerk AG**  
CH-4658 Däniken  
Telefon 062 65 82 82  
Telex 981 715 sdk ch  
Telefax 062 65 83 83



# DER NEUTRALE UND KOMPETENTE PARTNER FÜR DIE UMFASSENDE BERATUNG UND PLANUNG

- Netzschutz, Netzrückwirkungen, Netzleittechnik
- Energieversorgungsanlagen
- Betreuung von Gemeinde-Elektrizitätswerken
- Hausinstallationskontrolle
- Strassen- und Tunnelbeleuchtungen
- Generelle Energieversorgungsprojekte
- Haustechnikanlagen
- Gebäudeleittechnik
- Mess-, Steuer- und Regeltechnik
- Telekommunikation

**IBG B. Graf AG**  
Flurhofstrasse 158d  
9006 St.Gallen  
Telefon 071/37 11 66

**Niederlassungen in:**  
St.Gallen, Zürich, Chur, Netstal,  
Weinfeld, Herisau

**Beratende Ingenieure für Elektrotechnik**



## CELLPACK

DICHTE LEITUNGSDURCHFÜHRUNG – EINFACH UND SICHER

### CELL-CAST®

**Spachtelmasse  
für Leitungsdurchführungen**  
Luft-, gas- und wasserdicht.  
Für Öffnungen jeder Art.



Verlangen Sie unsere Dokumentation!

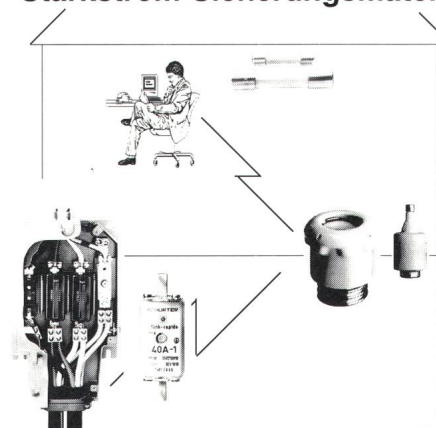


CELLPACK AG  
Bereich Elektroprodukte  
CH-5610 Wohlen, Schweiz

Telefon 057 / 21 41 11  
Telex 827 995 cpw  
Fax 057 / 22 68 90

## SCHURTER

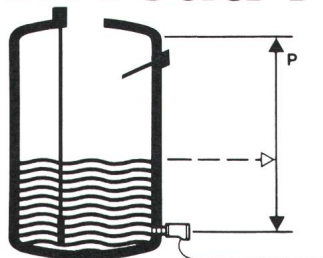
Ihr Partner für  
**Hausanschlusskasten und  
Starkstrom-Sicherungsmaterial**



SCHURTER Hausanschlusskasten der neuesten  
Generation sind das Produkt jahrzehntelanger  
Erfahrung **SQS ISO 9001/ EN 29001**

SCHURTER AG Werkhofstr. 8-12, 6002 Luzern  
Bauteile für die Elektronik und Elektrotechnik  
Telefon 041/40 31 11  
Telefax 041/40 33 33

## Niveau-Füllstand

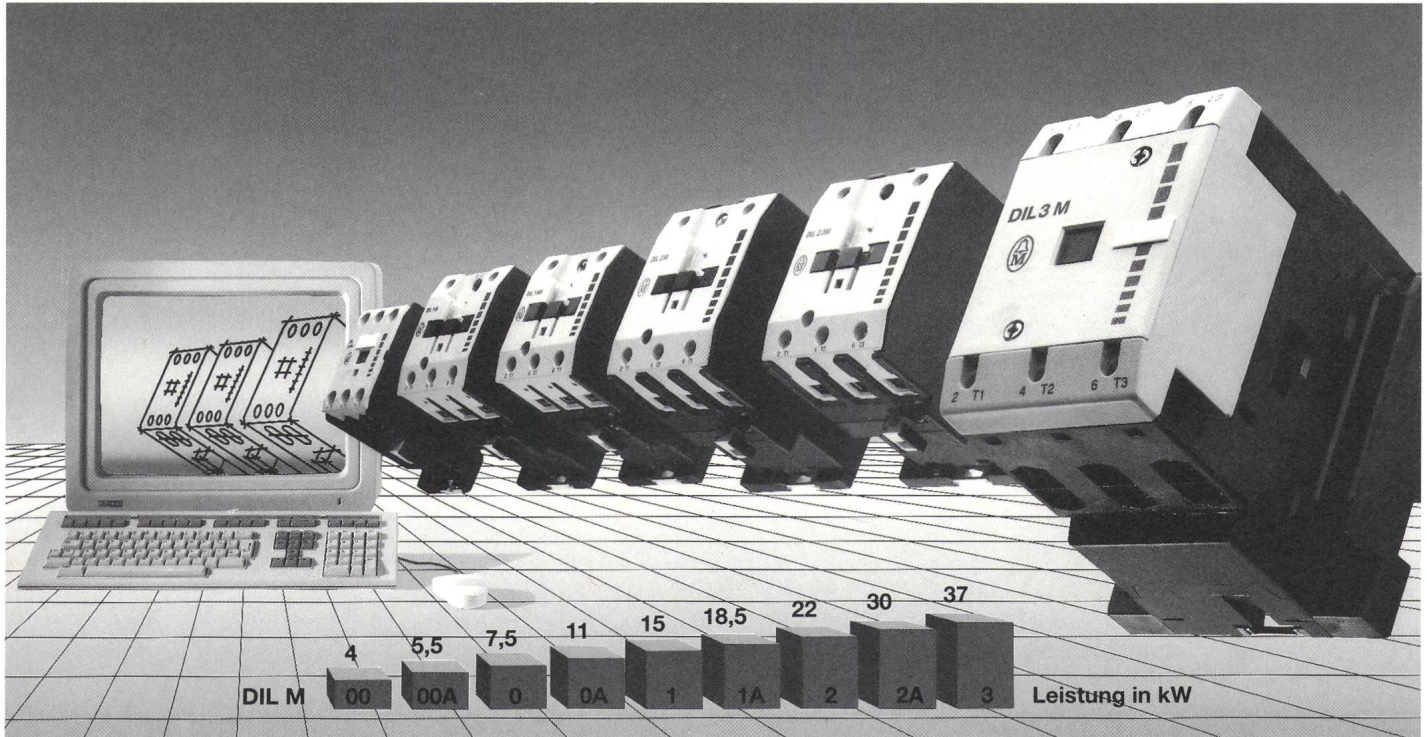


Für jede Anwendung  
das passende System

- kapazitiv
- hydrostatisch
- elektromechanisch
- Impuls-Echo
- Vibration, Resonanz
- konduktiv
- radioaktiv

VEGA Messtechnik AG  
CH-8330 Pfäffikon ZH  
Telefon 01/950 57 00

# VEGA



## Die neue Linie beim Schalten und Schützen. System-Schütze DIL

Mit dieser Produktreihe gibt Klöckner-Moeller dem Schalten und Schützen von 4–37 kW neue Perspektiven: Die durchgängige Elektronikauglichkeit erlaubt das sichere Schalten direkt aus der SPS, beim Interfaceschutz für Motoren bis 7,5 kW sogar ohne zusätzliche Schutzbeschaltungen und Verstärkerbausteine.

Mit den neuen System-Schützen DIL steuern Sie die neuen Chancen in Europa elegant und umweltfreundlich an: Alle Geräte entsprechen bereits jetzt der neuen

Norm IEC 947 und sind problemlos von 3 auf 4 Pole umrüstbar. Durch erweiterte Modularität sind die neuen System-Schütze DIL noch lagerfreundlicher und damit kostengünstiger.

Eine neue, cadmiumfreie Legierung bei den Kontakten leitet eine neue, umweltorientierte Ära ein. Und das neue Design, das wegen seiner Ästhetik und seiner Funktionalität bereits ausgezeichnet wurde, macht den Umgang mit den Geräten besonders sympathisch.

Verlangen Sie unsere Dokumentation

### Klöckner Moeller AG

9202 Gossau SG	071- 85 27 95
8307 Effretikon ZH	052- 32 50 21
4132 Muttenz BL	061- 61 45 93
3084 Wabern BE	031-961 55 77
1000 Lausanne VD	021- 25 37 96
Klöckner-Moeller-IPC-CNC Center	
8181 Höri ZH	01-861 10 20





## für Werke und Gemeinden

- GRIPS-werk**
- Fertige Benutzeroberfläche für Elektro, Gas, Wasser und Kataster
  - Schnittstellen zur Übernahme von Daten der amtlichen Vermessung
  - Module für Ingenieurbüros zur Datenerfassung für Werke

**Als Netzelektriker (evtl. Elektro-Monteur) setzen Sie sich für Arbeiten im Netz- und Anlagenbau voll ein ...**

Sind Sie gewillt, in einem dynamischen Team zu arbeiten. Sie haben Interesse an Ihrer beruflichen Entwicklung. Unser gemeinsames Ziel: Ihre Weiterbildung und Förderung!

Mit fundierter Ausbildung in sämtlichen Arbeiten des Kabel- und Freileitungsbaus und Freude am Kontakt mit Kunden und Lieferanten verfügen Sie über das Rüstzeug, dass diese Aufgabe verlangt.

Ihre Leistungen werden durch einen sehr gut eingerichteten Fahrzeugpark mit neusten Geräten unterstützt.

Rufen Sie unseren Herrn O. Bürgin an, wenn Sie an einem Gespräch über Ihre berufliche Zukunft und unseren Leistungen interessiert sind.

Die ROHN Firmengruppe besteht aus drei selbständigen Profitzentren. Wir beschäftigen zurzeit rund 60 Mitarbeiter. Gehören Sie auch bald dazu?

Ihre Kontaktaufnahme würde uns freuen ...



ROHN Elektro-Unternehmen AG  
4710 Balsthal

065/44 18 22

**01/207 86 32**

Direktwahl zu Ihrem Zielpublikum.

Elektroingenieure ETH/HTL  
Leser des Bulletin SEV/VSE  
mit Einkaufsentscheiden

**Zögern Sie nicht!**

Näher am Zielpublikum als im  
Bulletin SEV/VSE können Sie mit  
Ihrer Anzeige nicht sein.

Wir beraten Sie kompetent.  
Tel. 01/207 86 32

**IBG sucht:**

## Energieverteilung

Sie nehmen in einer erfolgreichen Ingenieur- und Beratungsunternehmung täglich die gestellten Herausforderungen an, technisch einwandfreie Lösungen zu finden.

Sie sind als erfahrener oder auch zukünftiger

## Netzfachmann/ Netzsachbearbeiter

interessiert, zusammen in einem Team von jungen Mitarbeitern, Ihre Kenntnisse im Bereich **Energieversorgung/Energieverteilung** wirksam einzusetzen oder zu erweitern.

Sie übernehmen nach einer Einführungszeit anspruchsvolle Projektleitungen im Neu- und Ausbau von **Mittel- und Niederspannungsanlagen** und werden in Ihrem Arbeitsbereich gezielt unterstützt und weitergebildet.

Ein fortschrittlicher Führungsstil, ausgezeichnete Anstellungsbedingungen sowie der Einsatz von modernen Arbeitshilfsmitteln (EDV/CAD) machen diesen **Arbeitsplatz in Chur** besonders attraktiv.

Nehmen Sie die Herausforderung an. Setzen Sie sich mit uns telefonisch (071/37 11 66) oder schriftlich in Verbindung. Unser Herr H.J. Holenstein gibt Ihnen gerne Auskunft über Ihr vielseitiges Aufgabengebiet und Ihre Entwicklungsmöglichkeiten.

Anrufe anderer Zeitungen nicht erwünscht!

**Beratende Ingenieure  
für Elektrotechnik**

IBG, B.Graf AG  
Florentinistrasse 9  
7000 Chur

**Du suchst eine spannende Lehre, in der Du auch viel draussen arbeiten kannst ...**

Auf Spätsommer 1992 ist bei uns noch eine Lehrstelle als **Netzelektriker** zu besetzen.

Deine 3jährige Lehrzeit umfasst Bau und Unterhalt an:

- Kabelanlagen Hoch- und Niederspannung
- Öffentliche Beleuchtungen
- Verteilanlagen in Industrie und Ortsnetzen
- Transformatorenstationen
- Freileitungen

Die ROHN Firmengruppe besteht aus drei selbständigen Profitzentren. Wir beschäftigen zurzeit rund 60 Mitarbeiter. Gehörst Du auch bald dazu?

Lernen wir uns kennen – rufe unseren Herrn O. Bürgin an, wenn Du an einem Gespräch über Deine berufliche Zukunft interessiert bist.



ROHN Elektro-Unternehmen AG  
4710 Balsthal

065/44 18 22

**Als Chefmonteur mit BIGA Berufsprüfung Netzelektriker lieben Sie es, Ihre ganze Persönlichkeit einzusetzen und verstehen es, sich und Ihr Team voll zu motivieren ...**

Es reizt Sie, weitgehend selbständig zu arbeiten. Sie interessiert ein breites Tätigkeitsfeld, das Sie durch Ihre Leistungsbereitschaft voll ausfüllen können. Der Umgang mit Mitarbeitern und Kunden macht Ihnen so richtig Spass.

Dann sind Sie der richtige Mann zur richtigen Zeit!

Nach einer umfassenden Einarbeitung übernehmen Sie die Verantwortung als Chefmonteur an unserem Hauptsitz von Balsthal und leiten anspruchsvolle Projekte. Sie werden in Ihrem Arbeitsbereich gezielt unterstützt und weitergebildet.

Sie absolvierten die BIGA Berufsprüfung für Netzelektriker und sind zwischen 30 und 40 Jahre jung. Ihre Fachkenntnisse beim Kabel- und Freileitungsbau werden durch einen sehr gut eingerichteten Fahrzeugpark mit neusten Geräten unterstützt.

Schicken Sie uns Ihre Bewerbung oder rufen Sie unseren Herrn Bürgin an, wenn Sie an einem Gespräch über Ihre berufliche Zukunft und unseren Leistungen interessiert sind.

Die ROHN Firmengruppe besteht aus drei selbständigen Profitzentren. Wir beschäftigen zurzeit rund 60 Mitarbeiter. Gehören Sie auch bald dazu?

Ihre Kontaktaufnahme würde uns freuen ...



ROHN Elektro-Unternehmen AG  
4710 Balsthal  
065/44 18 22

## Der Leser ist's

der Ihre Werbung honoriert!

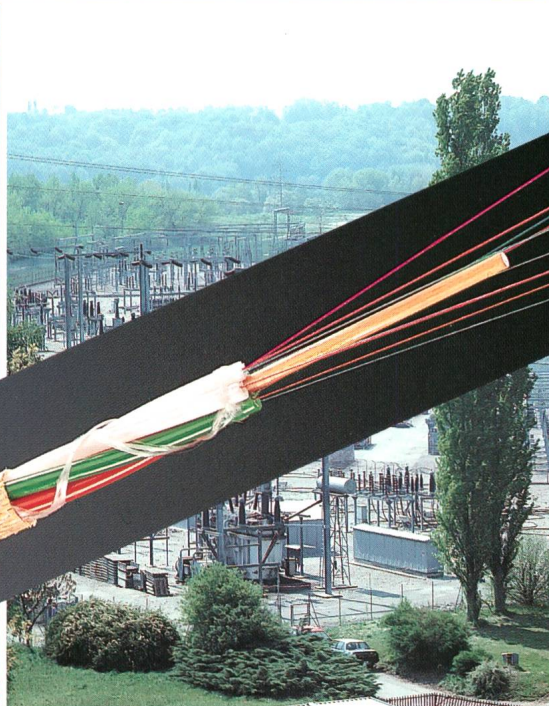
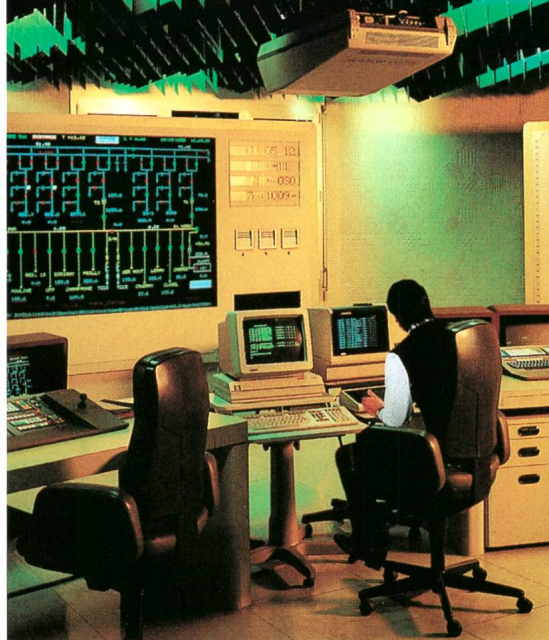
**86%** der Bulletin-SEV/VSE-Leser sind Elektroingenieure.

**91%** der Leser haben Einkaufsentscheide zu treffen.

**Bulletin SEV/VSE - Werbung auf fruchtbarem Boden. Tel. 01/207 86 32**

## Inserentenverzeichnis

Aare-Tessin AG für Elektrizität, Olten	78
Asea Brown Boveri AG, Baden	6
GEC Alsthom (Suisse) SA, Rüslikon	9
Bachofen AG, Uster	7
E.O. Baer, Bern	7
Cellpack AG, Wohlen	130
CKW, Luzern	4
Câbleries de Cortaillod, Cortaillod	12,135
Câbleries et Tréfileries de Cossonay SA, Cossonay-Gare	10
Detron AG, Stein	9
Elektrizitäts-Gesellschaft Laufenburg AG, Laufenburg	128
Elektro Material AG, Zürich	74
Elektrowatt, Zürich	2
Etudes d'Ingénieurs Civil S.A., Zürich	132
Fabrimex Interelektronik AG, Zürich	50
Otto Fischer AG, Zürich	75
R. Fuchs-Bamert, Schindellegi	136
Gasenzer AG, Hinwil	128
Grässlin & Co., St. Antoni FR	126
Emil Haefely & Cie. AG, Basel	125
HESO Herzog + Sonderegger, Buchs AG	7
Huber + Suhner AG, Herisau	49
IBG, B. Graf AG, St.Gallen	130
Imprega GmbH, Urdorf	81
Jansen AG, Oberriet SG	76
Jumo Mess- & Regeltechnik AG, Stäfa	126
Klöckner-Moeller AG, Effretikon	131
Landis & Gyr Zug AG, Zug	5
Lanz Oensingen AG, Oensingen	7
Lükon Paul Lüscher Werke AG, Täuffelen	9
Meier Informatik AG, Zürich	78
Moser-Glaser & Co. AG, Muttenz	51
NNH Equipement SA, St-Sulpice VD	4
Nordostschweizerische Kraftwerke AG, Döttingen	50
Panensa SA, Corcelles NE	52
Siegfried Peyer AG, Wollerau	21
Pro Radio-Television, Wabern	52
Rauscher + Stöcklin AG, Sissach	79
Raychem AG, Baar	22/23
Sacac Schleuderbetonwerk AG, Lenzburg 1	82
Saurer Thermotechnik AG, Arbon	9
Schurter AG, Luzern	130
Siemens-Albis AG, Zürich	8
Sprecher Energie AG, Oberentfelden	54
Studer Draht- und Kabelwerke AG, Däniken	129
Sulzer-Escher Wyss AG, Zürich	24
Tschudin + Heid AG, Reinach	126
vde-verlag GmbH, Berlin 12	53, 77
Vega Messtechnik AG, Pfäffikon ZH	130
Vogt AG, Lostorf	76
Winterhalter + Fenner AG, St.Gallen	48
Zellweger Uster AG, Fehraltorf	11
<b>Stelleninserate</b>	<b>133-134</b>



## Pour vos liaisons fibres optiques, notre compétence «Tous terrains» est le gage de votre sécurité

Depuis l'introduction en Suisse de la fibre optique,  
Câbles Cortailod compte parmi les leaders dans ce domaine. Il en maîtrise tous les aspects.

### Dans tous les secteurs d'application

- Réseaux industriels (MMC)
- Transmission d'image (CATV)
- Réseaux locaux informatiques (LAN)

### A tous les stades de la conception et de la réalisation des installations

- Ingénierie
- Choix et fourniture des appareils et systèmes de transmission (parmi lesquels nos excellents multiplexeurs MUX 8824)
- Conception et réalisation des liaisons câblées

Quelles que soient l'ampleur et la complexité de vos projets, vous pouvez vous appuyer sur notre compétence dans tous les secteurs d'application de la fibre optique. Consultez-nous.

CH-2016 CORTAILLOD/SUISSE  
TÉLÉPHONE 038 / 44 11 22  
TÉLÉFAX 038 / 42 54 43  
TÉLEX 952 899 CAB C



CABLES CORTAILLOD  
ÉNERGIE ET TÉLÉCOMMUNICATIONS

Une technologie avancée des services la sécurité



# Kabelverteilkabinen

bieten 1002 Möglichkeiten  
für Ausführung – baulicher Teil  
für Bestückung – Innenausbau

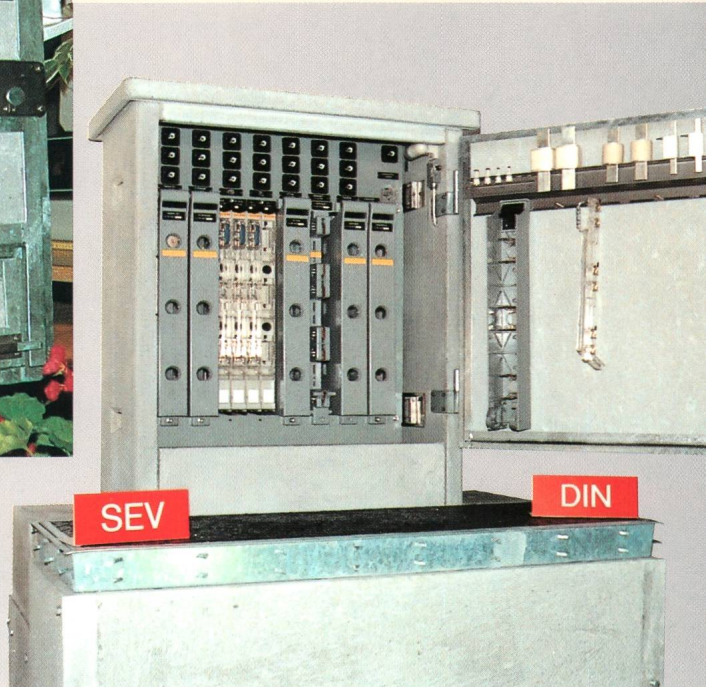


Schweizerarbeit  
Schweizerqualität

und überzeugen mit Qualität, Betriebssicherheit und raffinierten Details



Elegante, praktische und für den Anwender problemlose Lösung der Kombination:  
3pol. Lasttrenn - Sicherungen SEV/DIN  
zu DIN 00 160A



Nach unserem Firmenprinzip ist auch hier die Nachbestückung von in Betrieb stehenden Anlagen gewährleistet

Platzbedarf  
1 3pol. LST =  
2 DIN 00 160 A

Kabelverteilkabine Gr. I mit Fertig-Fundament Gr. II reduziert auf VK Gr. I Typ FS II. I Schachtabdeckung 10t Raddruck belastbar

## Grössentypen

Kabelverteilkabinen

Norm	Unterteilt mit 1 Betontrennwand	
Oa	I TV	4*
	II TV	6*
O	5*	II TVC
	8*	III TVA
I	8*	14*

Norm	Unterteilt mit 1 Betontrennwand	
II	14*	III TVB
	8*	
III	19*	III TVD
	12*	

\* = Maximaler Schaltleistungsausbau mit 3pol. Lasttrenn - Sicherungen SEV od. DIN-Norm



R. Fuchs - Bamert 8834 Schindellegi  
Elektrotechn. Artikel  
Telefon 01 / 784 42 41 Telefax 01 / 784 67 95



FUCHS

Ihr Partner für eine sichere Energieverteilung, damit so etwas nicht passieren kann