

**Zeitschrift:** Bulletin des Schweizerischen Elektrotechnischen Vereins, des Verbandes Schweizerischer Elektrizitätsunternehmen = Bulletin de l'Association Suisse des Electriciens, de l'Association des Entreprises électriques suisses

**Band:** 83 (1992)

**Heft:** [1]: Jahresheft = Annuaire

## Titelseiten

### Nutzungsbedingungen

Die ETH-Bibliothek ist die Anbieterin der digitalisierten Zeitschriften. Sie besitzt keine Urheberrechte an den Zeitschriften und ist nicht verantwortlich für deren Inhalte. Die Rechte liegen in der Regel bei den Herausgebern beziehungsweise den externen Rechteinhabern. [Siehe Rechtliche Hinweise.](#)

### Conditions d'utilisation

L'ETH Library est le fournisseur des revues numérisées. Elle ne détient aucun droit d'auteur sur les revues et n'est pas responsable de leur contenu. En règle générale, les droits sont détenus par les éditeurs ou les détenteurs de droits externes. [Voir Informations légales.](#)

### Terms of use

The ETH Library is the provider of the digitised journals. It does not own any copyrights to the journals and is not responsible for their content. The rights usually lie with the publishers or the external rights holders. [See Legal notice.](#)

**Download PDF:** 17.11.2024

**ETH-Bibliothek Zürich, E-Periodica, <https://www.e-periodica.ch>**



# Bulletin



*des Schweizerischen Elektrotechnischen Vereins  
de l'Association Suisse des Electriciens*

*des Verbandes Schweizerischer Elektrizitätswerke  
de l'Union des Centrales Suisses d'Electricité*

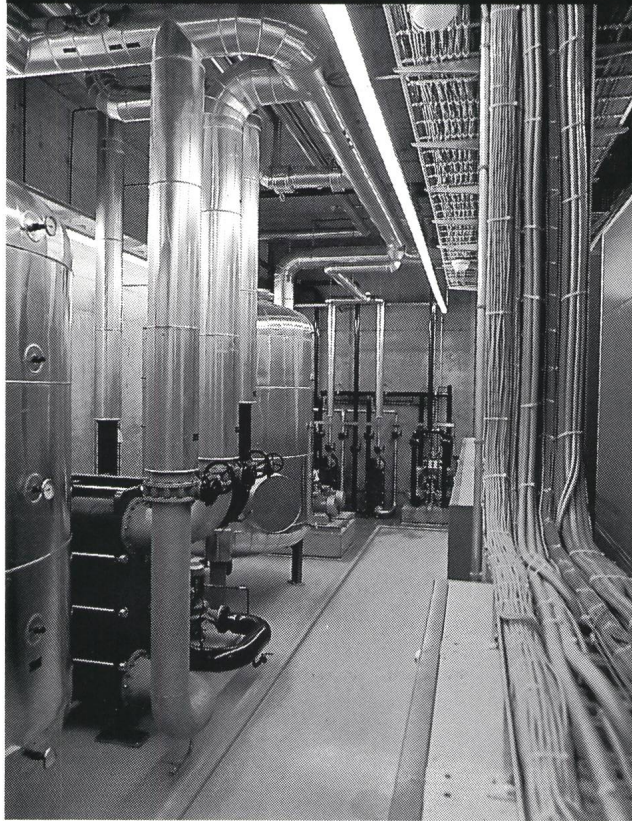


**1992**

**Jahresheft  
Annuaire**



**Klimazentrale** Die Ingenieure und Berater der EWI projektierten und leiteten als Generalplaner von 1989 bis 1990 den Bau der gesamten technischen Gebäudeinstallationen des neuen Rechenzentrums II der Firma F. Hoffmann-La Roche AG in Kaiseraugst.



Teilansicht Klimazentrale



Elektrowatt Ingenieurunternehmung AG  
Bellerivestrasse 36, Postfach, CH-8034 Zürich