

Objekttyp: **FrontMatter**

Zeitschrift: **Bulletin des Schweizerischen Elektrotechnischen Vereins, des Verbandes Schweizerischer Elektrizitätsunternehmen = Bulletin de l'Association Suisse des Electriciens, de l'Association des Entreprises électriques suisses**

Band (Jahr): **84 (1993)**

Heft 7

PDF erstellt am: **12.07.2024**

Nutzungsbedingungen

Die ETH-Bibliothek ist Anbieterin der digitalisierten Zeitschriften. Sie besitzt keine Urheberrechte an den Inhalten der Zeitschriften. Die Rechte liegen in der Regel bei den Herausgebern.

Die auf der Plattform e-periodica veröffentlichten Dokumente stehen für nicht-kommerzielle Zwecke in Lehre und Forschung sowie für die private Nutzung frei zur Verfügung. Einzelne Dateien oder Ausdrucke aus diesem Angebot können zusammen mit diesen Nutzungsbedingungen und den korrekten Herkunftsbezeichnungen weitergegeben werden.

Das Veröffentlichen von Bildern in Print- und Online-Publikationen ist nur mit vorheriger Genehmigung der Rechteinhaber erlaubt. Die systematische Speicherung von Teilen des elektronischen Angebots auf anderen Servern bedarf ebenfalls des schriftlichen Einverständnisses der Rechteinhaber.

Haftungsausschluss

Alle Angaben erfolgen ohne Gewähr für Vollständigkeit oder Richtigkeit. Es wird keine Haftung übernommen für Schäden durch die Verwendung von Informationen aus diesem Online-Angebot oder durch das Fehlen von Informationen. Dies gilt auch für Inhalte Dritter, die über dieses Angebot zugänglich sind.

Fr. 12.-



7/1993

BULLETIN

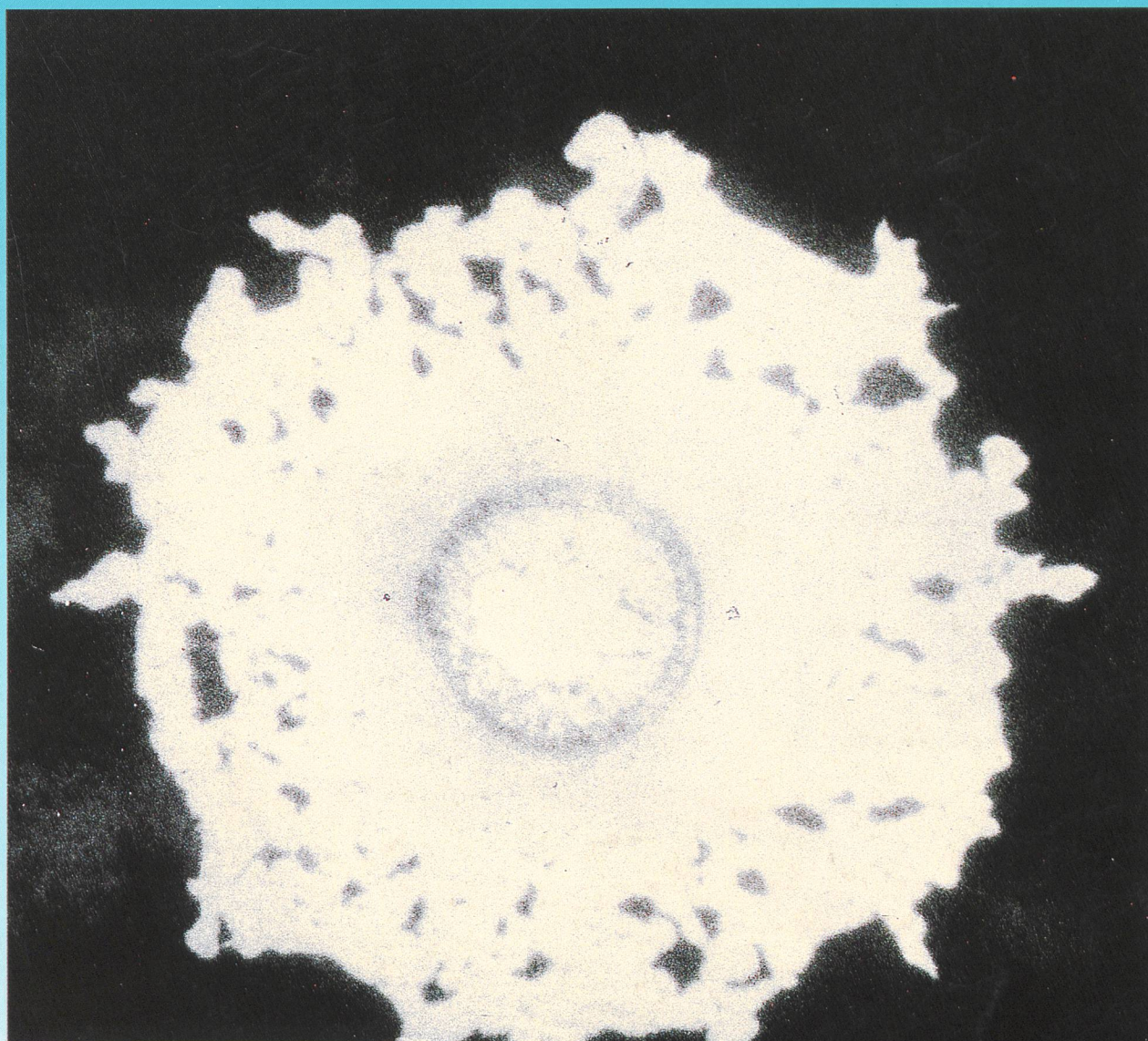
des Schweizerischen
Elektrotechnischen
Vereins

de l'Association
Suisse
des Electriciens



des Verbandes
Schweizerischer
Elektrizitätswerke

de l'Union
des Centrales Suisses
d'Electricité



Informations- und Energietechnik
Techniques de l'information et de l'énergie

Fraktale Bilddatenkompression

Energiebedarf der SBB

Supraleitende Energiespeicher

Zentralisierte Rundsteuerung

"Mildes Licht" schafft das flexible Büro.

Zumtobel orientiert sich an der Natur des Lichts.



Könnten wir den Charakter des Lichts zum Arbeiten wählen, wir würden uns für das Tageslicht entscheiden. Zumtobel hat sich mit dem neuen Konzept "Mildes Licht" an dieser Empfindung orientiert.

Ein Büro ist kein Raum mehr, in dem Schreibtische und Mitarbeiter Spalier stehen. Flexibilität, Motivation, Verantwortung sind heute Kriterien einer zeitgemäßen Arbeitsauffassung und

auch Leitideen moderner Bürogestaltung. „Mildes Licht“ heißt flexible Anordnung und gleichmäßige Helligkeit des Raumes. „Mildes Licht“ heißt optimiertes Sehen, tageslicht-ähnliche Leuchtdichte und damit motivierende Atmosphäre. „Mildes Licht“ ist die neue Beleuchtungslösung, die sich an den Bedürfnissen des Menschen und an den Gegebenheiten der Natur orientiert.



HANNOVER
MESSE '93

Besuchen Sie uns auf der
Hannover Messe,
Halle 9, 1. OG, Stand C 31,
oder rufen Sie uns an.

Zumtobel Licht AG
Riedackerstrasse 7
8153 Rümlang, Tel. 01/8177111

ZUMTOBEL 
ÜBERLEGENE
LICHTTECHNIK