

Objektyp: **Advertising**

Zeitschrift: **Bulletin des Schweizerischen Elektrotechnischen Vereins, des Verbandes Schweizerischer Elektrizitätsunternehmen = Bulletin de l'Association Suisse des Electriciens, de l'Association des Entreprises électriques suisses**

Band (Jahr): **84 (1993)**

Heft 13-14

PDF erstellt am: **12.07.2024**

Nutzungsbedingungen

Die ETH-Bibliothek ist Anbieterin der digitalisierten Zeitschriften. Sie besitzt keine Urheberrechte an den Inhalten der Zeitschriften. Die Rechte liegen in der Regel bei den Herausgebern.

Die auf der Plattform e-periodica veröffentlichten Dokumente stehen für nicht-kommerzielle Zwecke in Lehre und Forschung sowie für die private Nutzung frei zur Verfügung. Einzelne Dateien oder Ausdrucke aus diesem Angebot können zusammen mit diesen Nutzungsbedingungen und den korrekten Herkunftsbezeichnungen weitergegeben werden.

Das Veröffentlichen von Bildern in Print- und Online-Publikationen ist nur mit vorheriger Genehmigung der Rechteinhaber erlaubt. Die systematische Speicherung von Teilen des elektronischen Angebots auf anderen Servern bedarf ebenfalls des schriftlichen Einverständnisses der Rechteinhaber.

Haftungsausschluss

Alle Angaben erfolgen ohne Gewähr für Vollständigkeit oder Richtigkeit. Es wird keine Haftung übernommen für Schäden durch die Verwendung von Informationen aus diesem Online-Angebot oder durch das Fehlen von Informationen. Dies gilt auch für Inhalte Dritter, die über dieses Angebot zugänglich sind.



«Ich habe
mein Portemonnaie
am Schlüsselbund!»

Das chip-key-system der neuen bargeldlosen Gebühren-
automaten Bicont 803 machts möglich! Den exklusiven
Chip-key-Schlüssel laden Sie mit einem Geldvorrat bis max.
Fr. 999.90 ohne separate Ladestation immer wieder neu.

Wählen Sie den Bicont CKS 803 vor allem für zeitabhän-
gige Abrechnung. Ideal für leistungsabhängigen Betrieb
ist der für die Montage auf Normzähler vorbereitete Bicont
CKE 803.

Exklusiv für Elektrizitätswerke: der EW-key zum Einziehen
fälliger Stromrechnungen.



Neu: Bicont 803 – die bargeldlosen
Gebührenautomaten

ELEKTRON Elektrotechnik
Elektronik
Nachrichtentechnik

Elektron AG, Riedhofstrasse 11, 8804 Au ZH
Telefon 01 781 01 11, Fax 01 781 02 02

Suisse Romande: Prodelec SA, 1080 Les Cullayes, tél. 021 903 32 24

W

wie Wasserbeständig
Hydrolysebeständig



PURWIL® PUR/PUR

Hart im Geben
Hart im Nehmen

PURWIL® PUR/PUR

Sie sind nicht nur überfahrfest,
sondern trotzen auch
härtesten Witterungsbedingungen
von -40 °C bis +80 °C

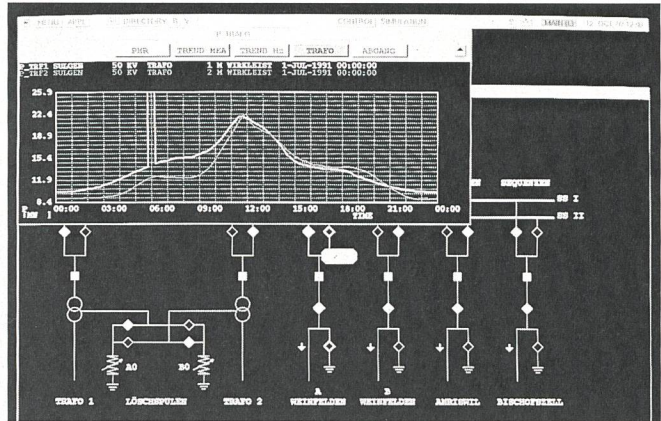
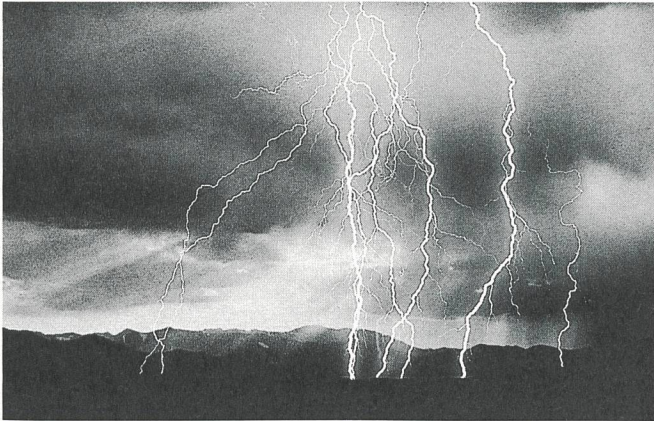
Auch Benzin- und Öl-Rückstände
lassen unsere **PURWIL®**-Kabel kalt

Verlangen Sie unsere Dokumentation und Preislisten.



Kupferdraht-Isolierwerk AG
CH-5103 Wildegg
Telefon 064/57 01 11
Telefax 064/533 628

Weltweit vernetztes Know-how dank lokaler Präsenz



Landis & Gyr, Ihr starker Partner für ein gezieltes Ressourcen-Management in der Energiewirtschaft durch bedarfs- und kostengerechtes Bereitstellen von Energie.

Ihre Aufgaben erfordern präzise Lösungen durch leistungsfähige Software und Tools für ein effizientes Datenmanagement.

Dafür steht Ihnen unser weltweites Applikations-Know-how jederzeit «vor Ort» zur Verfügung.

Landis & Gyr ist ein international tätiger Konzern mit rund 18'000 Mitarbeitern. Das 1896 gegründete Unternehmen hat sich im Bereich des Energiemanagements, der Gebäudeleittechnik und der Kommunikation spezialisiert.

Landis & Gyr
Energy Management (Schweiz) AG
Supervisory Control Systems
CH-6301 Zug
Telefon 042 24 11 24

LANDIS & GYR

In unserem ★★★★★ Lager finden Sie 30'000 Elektroartikel. Den Rest besorgen wir!

© Diener BW 2



Alle Installationsmaterialien und Komponenten für Daten-Netzwerke liegen bei uns auf Abruf bereit – zum Abholen oder frei Haus geliefert! Kümmern Sie sich nicht um eigenen, kostspieligen Lagerraum – bestellen Sie bei BW, auch kurzfristig und inklusive kompetente Beratung.

BW WINTERHALTER
FENNER AG

9006 St. Gallen
Tel. 071-26 95 11
Fax 071-26 95 95

6014 Littau LU
Tel. 041-57 34 34
Fax 041-57 63 73

8304 Wallisellen / Zürich
Tel. 01-839 57 11
Fax 01-839 57 57

Alle reden von Energie.

Wir regeln, steuern und messen sie.

Die praktische Umsetzung der hochgesteckten Ziele von «Energie 2000» erfordert ein zukunftsweisendes, systemorientiertes Energie-Management. Eines, das Energieregulierung, Energiesteuerung und Energiemessung eng miteinander verknüpft. Zellweger hat mehr als 40 Jahre Erfahrung im Bau von Rundsteueranlagen und zählt weltweit zu den drei grössten Herstellern in diesem Bereich. Dieses Know-how gibt uns den nötigen Vorsprung, um schon heute integrierte Systeme zu entwickeln, die den Anforderungen der Zukunft gewachsen sind. Ihr modularer Aufbau lässt jederzeit Anpassungen an geänderte Bedingungen zu. Rufen Sie einfach Telefon 01 954 81 11 an. Unser Geschäftsbereich Energie in Fehraltorf ist auf Beratung spezialisiert.

 **zellweger**
One Step ahead

Eine neue Dimension im Mittelspannungsgebiet

Tri-Delta

Une nouvelle dimension dans le domaine de la moyenne tension

Eigenschaften

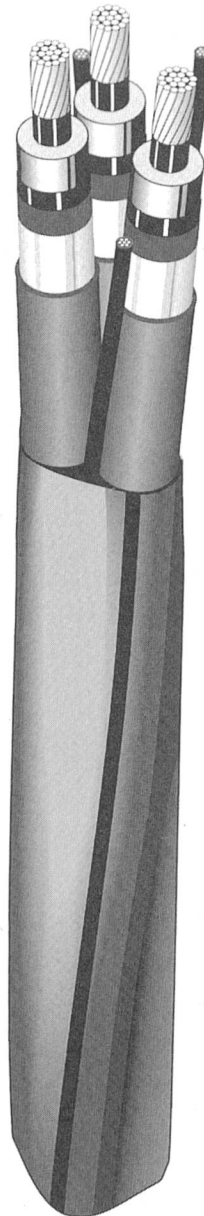
- Nachgewiesene längere Lebensdauer
- Längs- und querwasserdicht
- Hochzäher Verseilungsmantel
- 1-zu-1-Ersatz für «PPb»-Kabel

Umwelt

- Keine F-Armierung nötig (keine Schwermetalle)
- Kleineres Entsorgungsvolumen
- Halogenfreie Materialien

Kosten

- Niedriger Einkaufspreis
- Weniger Gewicht, dadurch grössere Einzugsängen und weniger Transportkosten
- Weniger Entsorgungskosten



Caractéristiques

- Essais de vieillissement concluants = espérance de vie très élevée
- Etanchéité à l'eau, longitudinale et radiale
- Gaine de protection extrêmement tenace
- «Petites» dimensions permettant un remplacement idéal des câbles PPb

Environnement

- Pas d'armure de type F nécessaire = pas de métaux lourds
- Diminution du volume de matière = recyclage plus efficace
- Utilisation de matériaux sans halogènes

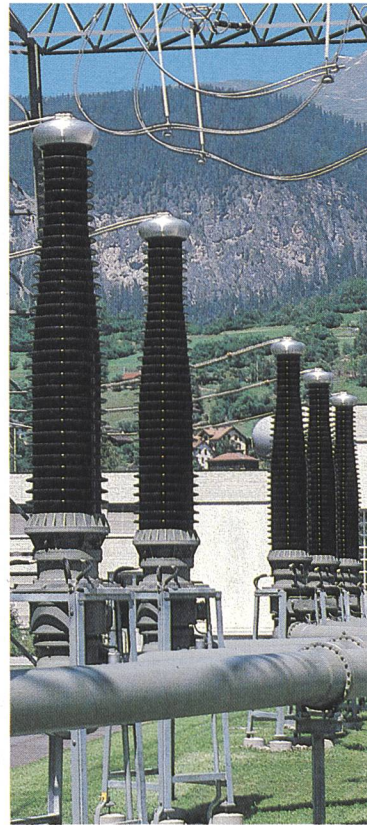
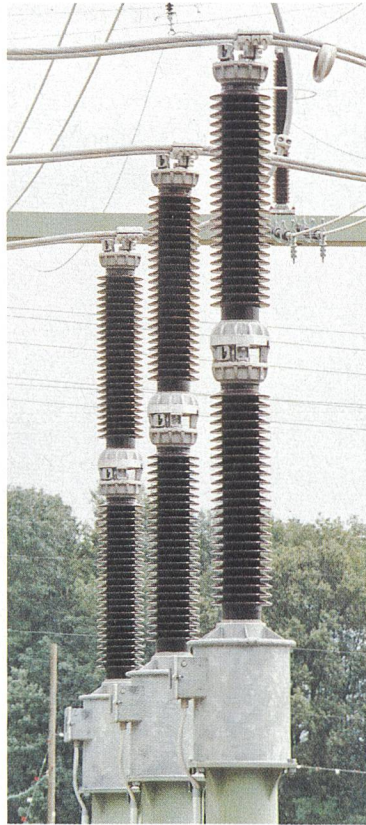
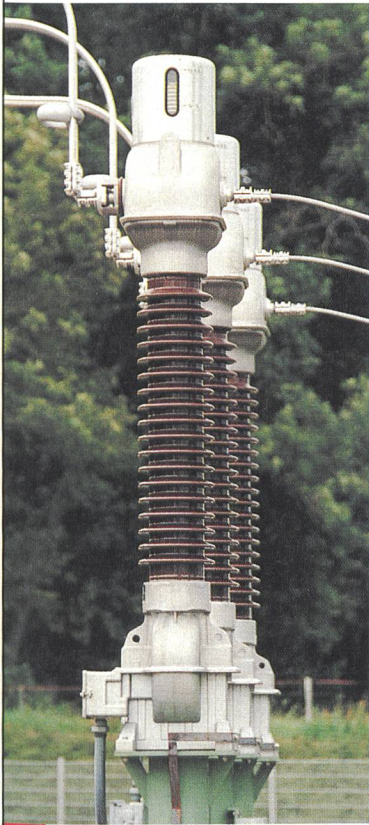
Frais

- Prix plus avantageux
- Moins de poids = des longueurs de pose plus importantes et moins de frais de transport
- Frais de recyclage diminués



Studer Kabel

Studer Draht- und Kabelwerk AG, CH-4658 Däniken SO, Telefon 062 • 65 82 82, Telefax 062 • 65 83 83



Netzkomponenten in höchster Qualität

Unsere Netzkomponenten sind Geräte und Systeme, die als Schlüsselemente in Hochspannungsnetze eingebaut werden. Wir konzentrieren uns auf Hochspannungs-Apparate in den Aufgabengebieten:

■ Messen, Schützen, Regeln

- Stromwandler
- Induktive und kapazitive Spannungswandler
- Kombiwandler

■ Signale übertragen

- TFH-Sperren
- Kopplungskondensatoren

■ Ströme durchführen, Spannungen isolieren

- Transformatordurchführungen
- Generatordurchführungen
- GIS-Anlagendurchführungen

An alle diese Apparate stellen unsere Kunden höchste Anforderungen bezüglich:

- Lebensdauer
- Zuverlässigkeit
- Betriebssicherheit.

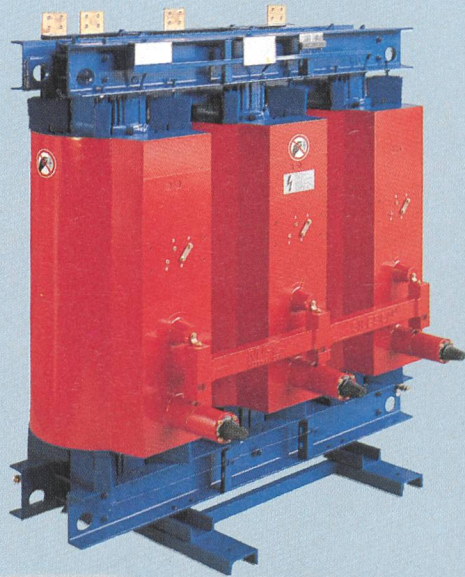
Um diese Anforderungen zu erfüllen, haben wir unsere Qualitätspolitik konsequent umgesetzt. Die erfolgte Zertifizierung nach ISO 9001 ist dafür die Bestätigung.

Ein kompetenter Kundendienst steht für Beratung und Wartung, während der langen Lebensdauer der Geräte, weltweit zur Verfügung.

EMIL HAEFELY & CIE AG
LEHENMATTSTRASSE 353, POSTFACH
4028 BASEL
TELEFON +41.61. 31 55 111
FAX +41.61. 31 12 187

HAEFELY 
HIGH VOLTAGE TECHNOLOGY

Giessharztransformator Typ: T3K
SILESCA®



sicher und zuverlässig

... müssen Energieverteilungssysteme geplant, konstruiert und hergestellt werden, damit sie den immer höher werdenden Anforderungen genügen können. Die ständige Weiterentwicklung und Innovation ist für MGC Moser-Glaser & Co. AG UB-Energetechnik, Bereich Energetechnik, eine Selbstverständlichkeit.

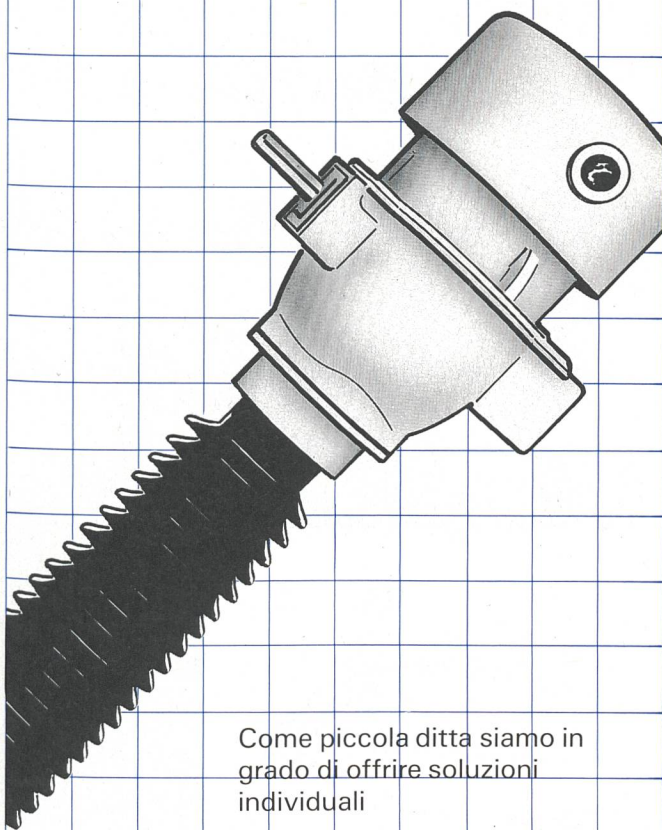
Dies nicht nur für **DURESCA®** - Stromschienen, sondern auch für die Öl- und **SILESCA®** - Giessharztransformatoren, **SILESCA®** - Giessharz- und **GASCOIL®** - SF₆ - Wandler, sowie auch für die neuen SF₆ - isolierten **GASLINK®** - Stromschienen.

Trasformatori di misura per montaggio esterno

36 kV - 145 kV

I nostri trasformatori di corrente, tensione e combinati si distinguono per le seguenti caratteristiche:

- elevata sicurezza di funzionamento grazie ad una tecnica maturata
- costruzione con volume d'olio ridotto e chiusura ermetica
- dimensioni e peso minime
- tutti i componenti con materiale di prima qualità
- elevata resistenza meccanica grazie alla cementazione dell'armatura in porcellana



Come piccola ditta siamo in grado di offrire soluzioni individuali

Diverse migliaia di apparecchi sono in servizio da decenni senza alcun disturbo nel mondo intero.

PIFFNER

Aktiengesellschaft Emil Piffner & Co.
5042 Hirschthal

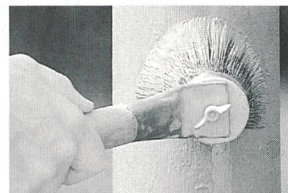
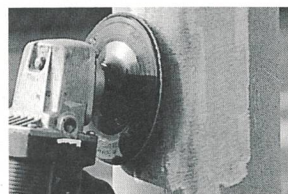
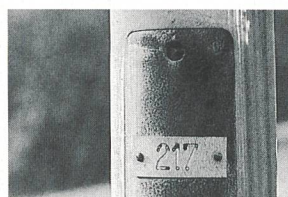
Tel. 064 80 11 80 Fax 064 81 12 52

Suisse Romande, Sotero SA, 1114 Colombier, Tel. 021/869 81 81

LANG LEBE DER KANDELABER!

Das Geld liegt nicht auf der Strasse. Aber am Strassenrand.

Kandelaber sanieren und dauerhaft schützen, Budgets langfristig schonen.



Rufen Sie uns an:

0 6 4 4 1 1 4 4 9

Hans Gassler AG
Güterstrasse 6
CH-5014 Gretzenbach



G A S S L E R

Malt.
Beschichtet.
Schützt.

Ein grosser Klassiker...



Les câbles de la Vie



.. das 20 kV EPR-Kabel von COSSONAY

Dieses ausgezeichnete Kabel ist eines der wichtigen Glieder im weitgefächerten Verteilernetz für elektrische Energie in unserem Land.

Seine EPR-Isolation, die COSSONAY seit 17 Jahren verwendet, verleiht ihm die exklusiven Vorteile, wie:

- **aussergewöhnlicher Widerstand gegen Teilentladungen**
- **nicht «wasserempfindlich»**
- **beständig gegen hohe Betriebstemperaturen**
- **flexibel**

*COSSONAY,
das Talent
zu technologischer Meisterschaft.*



*Vom Hersteller zum Verbraucher:
Verlegung eines Netzkabels GKT-F 20 kV*

zertifiziertes
Qualitätssystem

SQS

ISO 9001 / EN 29001
Reg. Nr. 10 355-03

CABLIERIES & TREFILERIES DE COSSONAY S.A.
1305 COSSONAY-GARE