

Objekttyp: **FrontMatter**

Zeitschrift: **Bulletin des Schweizerischen Elektrotechnischen Vereins, des Verbandes Schweizerischer Elektrizitätsunternehmen = Bulletin de l'Association Suisse des Electriciens, de l'Association des Entreprises électriques suisses**

Band (Jahr): **86 (1995)**

Heft 13-14

PDF erstellt am: **13.09.2024**

### **Nutzungsbedingungen**

Die ETH-Bibliothek ist Anbieterin der digitalisierten Zeitschriften. Sie besitzt keine Urheberrechte an den Inhalten der Zeitschriften. Die Rechte liegen in der Regel bei den Herausgebern.

Die auf der Plattform e-periodica veröffentlichten Dokumente stehen für nicht-kommerzielle Zwecke in Lehre und Forschung sowie für die private Nutzung frei zur Verfügung. Einzelne Dateien oder Ausdrucke aus diesem Angebot können zusammen mit diesen Nutzungsbedingungen und den korrekten Herkunftsbezeichnungen weitergegeben werden.

Das Veröffentlichen von Bildern in Print- und Online-Publikationen ist nur mit vorheriger Genehmigung der Rechteinhaber erlaubt. Die systematische Speicherung von Teilen des elektronischen Angebots auf anderen Servern bedarf ebenfalls des schriftlichen Einverständnisses der Rechteinhaber.

### **Haftungsausschluss**

Alle Angaben erfolgen ohne Gewähr für Vollständigkeit oder Richtigkeit. Es wird keine Haftung übernommen für Schäden durch die Verwendung von Informationen aus diesem Online-Angebot oder durch das Fehlen von Informationen. Dies gilt auch für Inhalte Dritter, die über dieses Angebot zugänglich sind.



Fr. 12.-



13/14 1995

# BULLETIN

des Schweizerischen  
Elektrotechnischen  
Vereins

de l'Association  
Suisse  
des Electriciens

1895  
1995



des Verbandes  
Schweizerischer  
Elektrizitätswerke

de l'Union  
des centrales suisses  
d'électricité

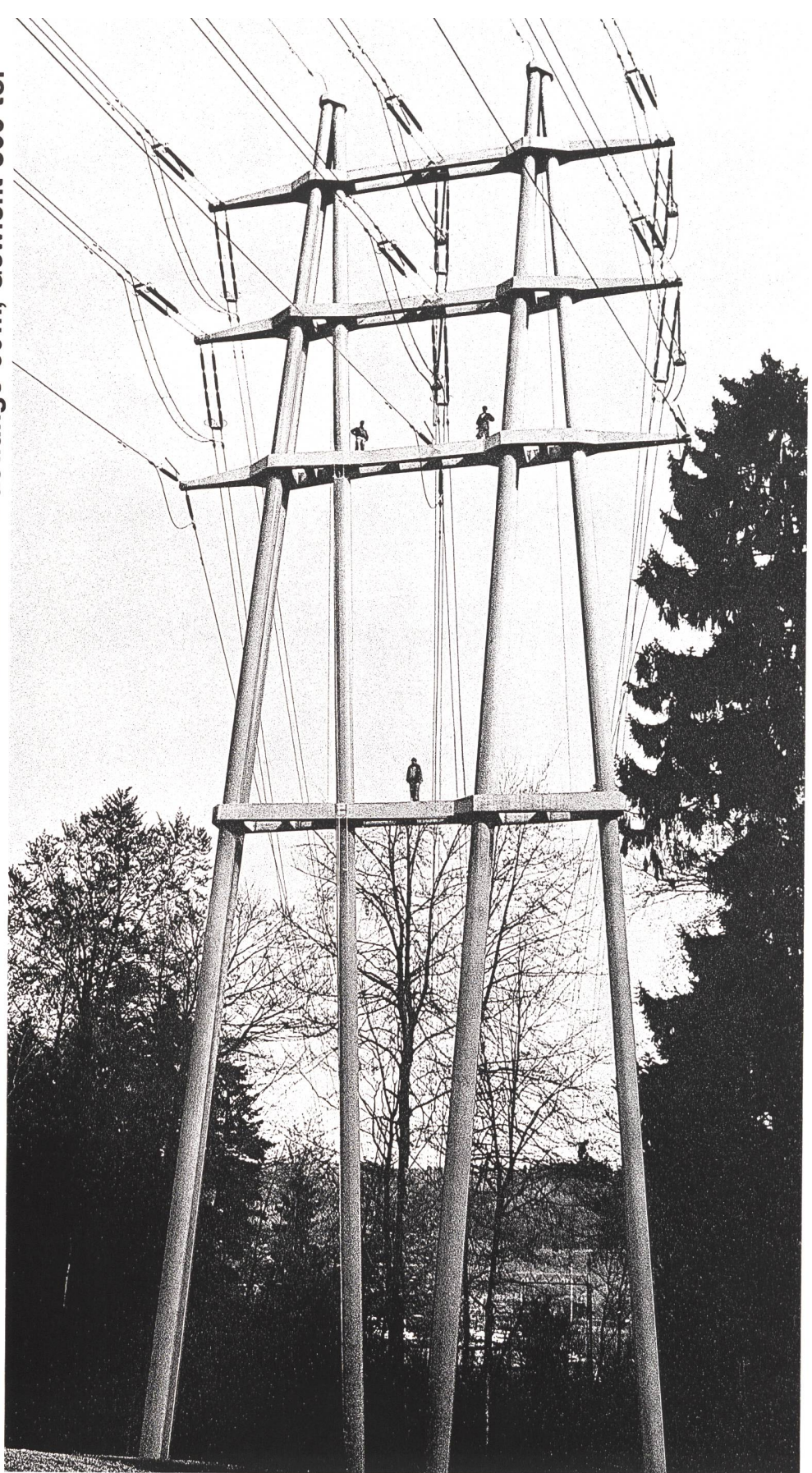


Jahresversammlungen 1995  
des SEV und des VSE



# Der Schleuderbetongigant

Mastlänge 60m, Gewicht 300 to.



380/220/110 KV-Leitung Hellbühl – Littau

**SACAC**  
Schleuderbetonwerk AG  
Im Lenzhard Postfach  
5600 Lenzburg  
Tel. 064 51 18 82  
Fax 064 51 85 93



**Solid wie Schleuderbeton.**

**SACAC**  
SA Cementi Armati Centrifugati  
v. Traversa 5  
6710 Biasca  
Tel. 092 72 89 12  
Fax 092 72 89 19