

Zeitschrift: Bulletin des Schweizerischen Elektrotechnischen Vereins, des Verbandes Schweizerischer Elektrizitätsunternehmen = Bulletin de l'Association Suisse des Electriciens, de l'Association des Entreprises électriques suisses

Band: 86 (1995)

Heft: 20

Rubrik: Neue Produkte = Produits nouveaux

Nutzungsbedingungen

Die ETH-Bibliothek ist die Anbieterin der digitalisierten Zeitschriften. Sie besitzt keine Urheberrechte an den Zeitschriften und ist nicht verantwortlich für deren Inhalte. Die Rechte liegen in der Regel bei den Herausgebern beziehungsweise den externen Rechteinhabern. [Siehe Rechtliche Hinweise.](#)

Conditions d'utilisation

L'ETH Library est le fournisseur des revues numérisées. Elle ne détient aucun droit d'auteur sur les revues et n'est pas responsable de leur contenu. En règle générale, les droits sont détenus par les éditeurs ou les détenteurs de droits externes. [Voir Informations légales.](#)

Terms of use

The ETH Library is the provider of the digitised journals. It does not own any copyrights to the journals and is not responsible for their content. The rights usually lie with the publishers or the external rights holders. [See Legal notice.](#)

Download PDF: 19.11.2024

ETH-Bibliothek Zürich, E-Periodica, <https://www.e-periodica.ch>



Neue Produkte Produits nouveaux

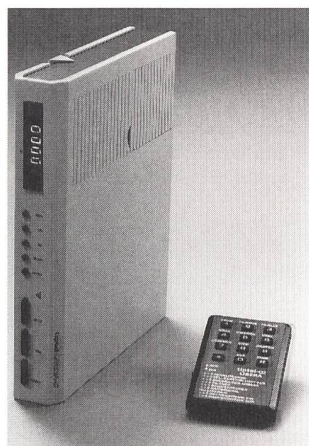
Informationstechnik

Jederzeit erreichbar

Der Tiptel-Telefonbeantworter mit Rufweitermeldung signalisiert den Anruf und ermöglicht es dem Angerufenen, den Anrufer zurückzurufen, kaum dass dieser aufgelegt hat. So braucht man nicht immer

wieder von unterwegs den Telefonbeantworter auf gut Glück fernabzufragen. Nach jeder Gesprächsaufzeichnung ruft der Telefonbeantworter automatisch eine oder mehrere individuell programmierbare Telefonnummern an. Die Rufweitermeldung lässt sich auch von fern ein- oder ausschalten. In Kombination mit Telepage swiss kann mit dem Tiptel Libera-C ein kostengünstiger «Immer-erreichbar-Service» mit kundenfreundlicher Reaktionsgeschwindigkeit bei voller Bewegungsfreiheit aufgebaut werden. Multifunktionalität, Abhörsicherheit, Aufsprache von Zeit und Datum sowie Alarmauslösung (AWAG) sind weitere Eigenschaften der Tiptel High-Tech-Telefonbeantworter.

Telion AG, 8952 Schlieren
Tel. 01 732 15 11
Fax 01 730 15 02



Der auch hochkant aufstellbare
Telefonbeantworter Tiptel Libera-C

Energietechnik

Leistungs- und Energiesmessgeräte

Bei den Leistungs- und Energiesmessgeräten der Serie LVM/LVT, welche zum Ausmessen von Motoren in der End- und Wareneingangskontrolle dienen, konnte die Genauigkeitsklasse von 1,5 auf 0,5 gesteigert werden. Erreicht wurde dies durch den Einsatz von schnelleren und hochauflösenden Mikrocontrollern.

Dadurch wurde die Abtastrate um ein Vielfaches gesteigert, so dass es nun möglich ist, phasenangeschnittene Signale (z. B. bei Schaltnetzteilen oder drehzahleregelten Motoren) mit hinreichender Genauigkeit zu messen.

Durch ein neu entwickeltes Messverfahren konnte eine Vielzahl neuer Betriebsarten realisiert werden. So werden die Spannung und der Strom unter Berücksichtigung des

Phasenwinkels gemessen, woraus der Mikrocontroller die verschiedenen Leistungs- und Energiearten (Schein-, Blind- und Wirkleistung sowie Energie) errechnet. Zusätzlich können die Geräte den $\cos \varphi$ und

unregelmässigen Abständen ein und aus. Das täuscht Anwesenheit vor und kann Einbrecher abschrecken. Bei effektiver Anwesenheit lässt sich durch einfaches Antippen der Lampe die Bewegungsmelderfunktion einstellen. Dann schaltet Noval automatisch das Licht ein, wenn der dunkle Raum betreten wird, und aus, wenn er wieder verlassen wird. Noval lässt sich einfach bei der nächsten Steckdose einstecken. Die Lampe ist im guten Elektrofachgeschäft erhältlich oder direkt bei M. Züblin AG.

M. Züblin AG, 8153 Rümlang
Tel. 01 818 08 09
Fax 01 818 08 29



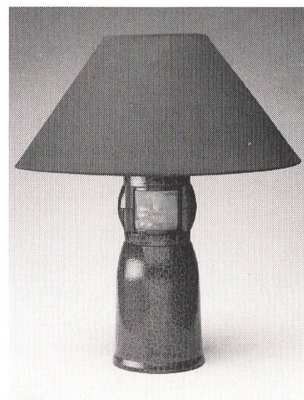
Messgerät LVT 311

die kapazitive bzw. induktive Last sowie deren Schein-, Blind- und Wirkwiderstand anzeigen. Ferner kann die Messzeit abgefragt werden. Bei Stromausfall werden alle Messwerte gespeichert, so dass bei Stromwiederkehr die Messung ohne Datenverlust fortgeführt werden kann. Für die Messwertauslesung steht eine serielle RS 232-Schnittstelle zur Verfügung.

Messtechnik
Schaffhausen GmbH
8212 Neuhausen am Rheinfall
Tel. 053 22 50 00
Fax 053 22 50 01

Sicherheitslampe

Die neue Sicherheitsleuchte Noval ist eine Tischlampe mit integriertem Zufalls-Schaltprogramm und Bewegungsmelder. Bei Abwesenheit schaltet Noval ab Dunkelheit das Licht in



Sicherheitsleuchte Noval

Varistoren

Ohne Thyristoren ist die Steuerung moderner elektrischer Antriebe, wie sie in der Bahntechnik oder in Industriemaschinen eingesetzt werden, nicht mehr denkbar. Die emp-



Varistor im Thyristor-Gehäuse

findlichen Leistungshalbleiter, die in genormten Gehäusen geliefert und auf Stromschienen montiert werden, brauchen aber einen zuverlässigen Schutz vor Überspannungen. Für diese Anwendung hat Siemens Matsushita Components Schutz-elemente entwickelt, die sich der speziellen Montagetechnik der Thyristoren anpassen: Varistoren im Thyristorgehäuse. Dadurch lässt sich das Schutz-element genauso einfach montieren wie der Thyristor selbst. Den Powerdisk-Varistor gibt es für Betriebswechselspannungen bis 1000 V mit einer Strombelastbarkeit von 100 kA und einem Energieabsorptionsvermögen von bis zu 5,2 kJ.

Siemens-Albis AG
8047 Zürich
Tel. 01 495 57 13