

Objekttyp: **TableOfContent**

Zeitschrift: **Bulletin des Schweizerischen Elektrotechnischen Vereins, des Verbandes Schweizerischer Elektrizitätsunternehmen = Bulletin de l'Association Suisse des Electriciens, de l'Association des Entreprises électriques suisses**

Band (Jahr): **88 (1997)**

Heft 21

PDF erstellt am: **13.09.2024**

Nutzungsbedingungen

Die ETH-Bibliothek ist Anbieterin der digitalisierten Zeitschriften. Sie besitzt keine Urheberrechte an den Inhalten der Zeitschriften. Die Rechte liegen in der Regel bei den Herausgebern.

Die auf der Plattform e-periodica veröffentlichten Dokumente stehen für nicht-kommerzielle Zwecke in Lehre und Forschung sowie für die private Nutzung frei zur Verfügung. Einzelne Dateien oder Ausdrucke aus diesem Angebot können zusammen mit diesen Nutzungsbedingungen und den korrekten Herkunftsbezeichnungen weitergegeben werden.

Das Veröffentlichen von Bildern in Print- und Online-Publikationen ist nur mit vorheriger Genehmigung der Rechteinhaber erlaubt. Die systematische Speicherung von Teilen des elektronischen Angebots auf anderen Servern bedarf ebenfalls des schriftlichen Einverständnisses der Rechteinhaber.

Haftungsausschluss

Alle Angaben erfolgen ohne Gewähr für Vollständigkeit oder Richtigkeit. Es wird keine Haftung übernommen für Schäden durch die Verwendung von Informationen aus diesem Online-Angebot oder durch das Fehlen von Informationen. Dies gilt auch für Inhalte Dritter, die über dieses Angebot zugänglich sind.

Informations- und Energietechnik Techniques de l'information et de l'énergie

- 6 Editorial, Notiert/Noté
- 11 **Cheminement contrôlé du courant de traction de retour
Nouvelle solution pour les installations électriques des TPU**
Luc Salperwyck, Raphael Pedrucci et Ugo Cavalli
- 21 **Distanzschutz bei schwierigen Netzbedingungen
Der Netzschutz im 1125-V-Fahrleitungsnetz der Jungfraubahn**
Roland Zimmerli
- 27 **Kurzschlüsse zwischen zwei Spannungsebenen – Möglichkeiten
der Analyse von Störfällen mittels Netzberechnungen**
Giovanni Castelli
- 34 **Magnetische Felder reduzieren – Bei Hochspannungsleitungen
und in Wohnungen lassen sie sich weitgehend kompensieren**
Andreas Rüetschi und Erika Isler Rüetschi

Branchen-Magazin – Magazine

- | | |
|----------------------------------|-------------------------------|
| 43 Märkte und Firmen | Marchés et entreprises |
| 43 Technik und Wissenschaft | Technique et sciences |
| 46 Aus- und Weiterbildung | Etudes et perfectionnement |
| 46 Politik und Gesellschaft | Politique et société |
| 47 Veranstaltungen | Manifestations |
| 49 Bücher, elektronische Medien | Livres, médias électroniques |
| 50 Leserbrief | Courrier des lecteurs |
| 50 Produkte und Dienstleistungen | Produits et services |
| 52 Veranstaltungskalender | Calendrier des manifestations |

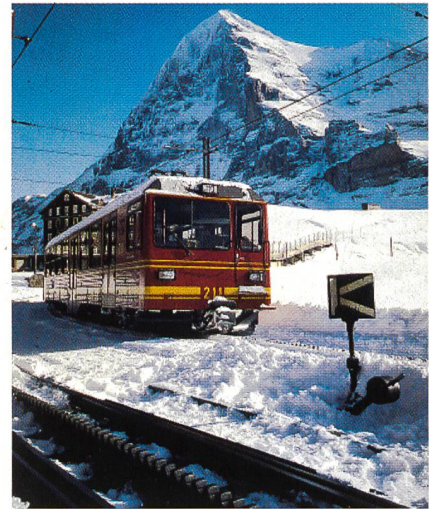
Generalversammlung des SEV vom 4. September in Zürich Assemblée générale de l'ASE du 4 septembre à Zurich

- 55 **Ansprachen – Allocutions**
- 56 Neue Strategie des SEV: Mit Sicherheit und Qualität zum Erfolg
59 Nouvelle stratégie de l'ASE: Sécurité et qualité mènent au succès
- 61 **Protokoll der 113. (ordentlichen) Generalversammlung des SEV
Procès-verbal de la 113^e Assemblée générale (ordinaire) de l'ASE**

SEV-Nachrichten – Nouvelles de l'ASE

- 67 **Fachgesellschaften – Sociétés spécialisées**
- 67 **Normung – Normalisation**
- 77 **Impressum**
- 78 **Forum**

Bulletin SEV/VSE 21/1997
Zürich, 17. Oktober 1997
88. Jahrgang



Die Jungfraubahn ist neben der Gornergratbahn weltweit eine der vier letzten Bahnen mit einem dreiphasigen Fahrleitungsnetz. Zwei Phasen werden über die beiden im Bild sichtbaren Fahrleitungsdrähte geführt, und die dritte Phase ist mit dem Gleis verbunden (siehe Artikel Seite 21).

Le chemin de fer de la Jungfrau, à côté de celui du Gornergrat, est l'un des quatre derniers chemins de fer du monde alimentés par un réseau de traction triphasé. Deux phases sont alimentées par les deux lignes de contact visibles sur l'image, et la troisième phase est reliée à la voie (cf. article page 21).

Titelbild/Photo de couverture: Pressedienst Jungfraubahnen, 3800 Interlaken

BULLETIN

des Schweizerischen
Elektrotechnischen Vereins
de l'Association Suisse des Electriciens
des Verbandes Schweizerischer
Elektrizitätswerke
de l'Union des centrales suisses d'électricité

Redaktionen/Rédactions

Verantwortlich für diese Nummer/Responsible de ce numéro: Dr. Ferdinand Heiniger
SEV, Luppenstrasse 1, 8320 Fehraltorf
Weitere Angaben im Impressum/Autres informations voir impressum

Inseratverwaltung/Annonces

Bulletin SEV/VSE, Förlibuckstrasse 10
Postfach, CH-8021 Zürich
Telefon 01 448 86 34, Fax 01 448 89 38
E-Mail fachmedien@access.ch

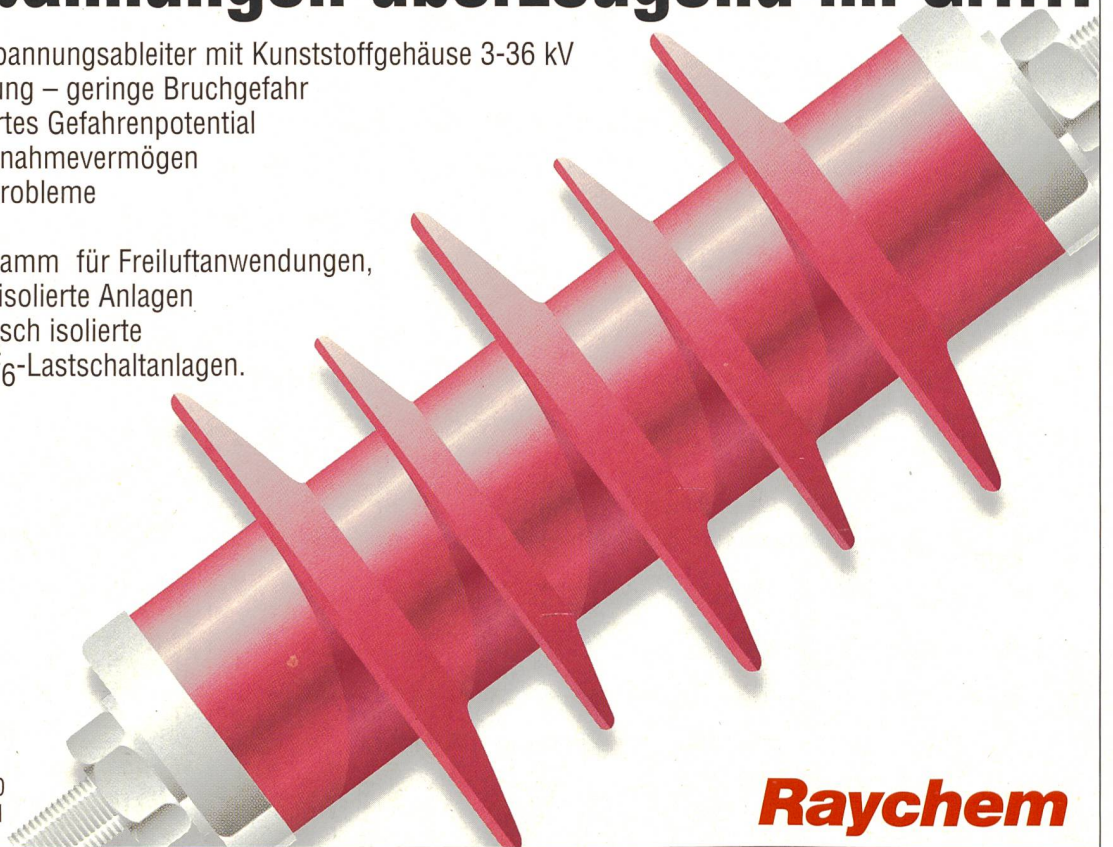
Abonnemente/Abonnements

Schweizerischer Elektrotechnischer Verein
Dienste/Bulletin
Luppenstrasse 1, CH-8320 Fehraltorf
Telefon 01 956 11 11, Fax 01 956 11 22

Überspannungen überzeugend im Griff.

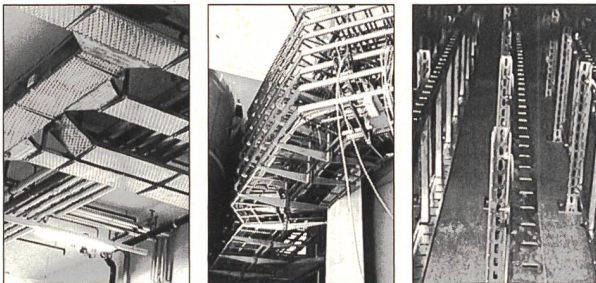
Metalloxid-Überspannungsableiter mit Kunststoffgehäuse 3-36 kV
 Leichte Handhabung – geringe Bruchgefahr
 Erheblich reduziertes Gefahrenpotential
 Hohes Energieaufnahmevermögen
 Keine Dichtungsprobleme

Komplettes Programm für Freiluftanwendungen,
 luft- und feststoffisolierte Anlagen
 sowie für hermetisch isolierte
 Anschlüsse an SF₆-Lastschaltanlagen.



Raychem AG
 Oberneuhofstrasse 8
 6341 Baar
 Telefon 041/768 65 00
 Telefax 041/768 65 01

Raychem



Feuerverzinkte Kabelbahnen Multibahnen Kabelpritschen und Steigleitungen

Feuerverzinkt – das gute und preisgünstige Schweizer Kabelträgersystem NEU auch feuerverzinkt nach DIN 50976 lieferbar.

- NEU: MULTIBAHNEN, Kabelbahnen und Kabelpritschen feuerverzinkt – 3 m oder 6 m Länge für grössere Abhängedistanzen und raschere Montage
 - NEU Deckenstützen und Konsolen schwer
 - Steigleitungen – NEU noch montagefreundlicher
- Beratung, Angebot, preisgünstige und rasche Lieferung von Ihrem Elektrogrossisten und von **lanz oensing** 062/388 21 21 Fax 062/388 24 24

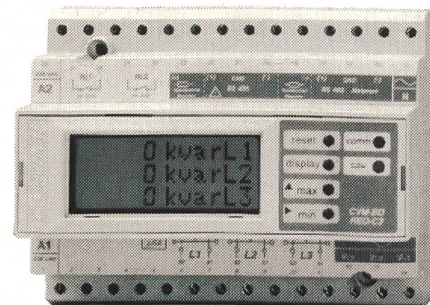
Die feuerverzinkten LANZ Multibahnen Kabelbahnen, Kabelpritschen und Steigleitungen interessieren mich. Bitte senden Sie mir Unterlagen.

Könnten Sie mich besuchen? Bitte tel. Voranmeldung!
 Name/Adresse/Tel.: _____

11



lanz oensing ag
 CH-4702 Oensingen · Telefon 062 388 21 21



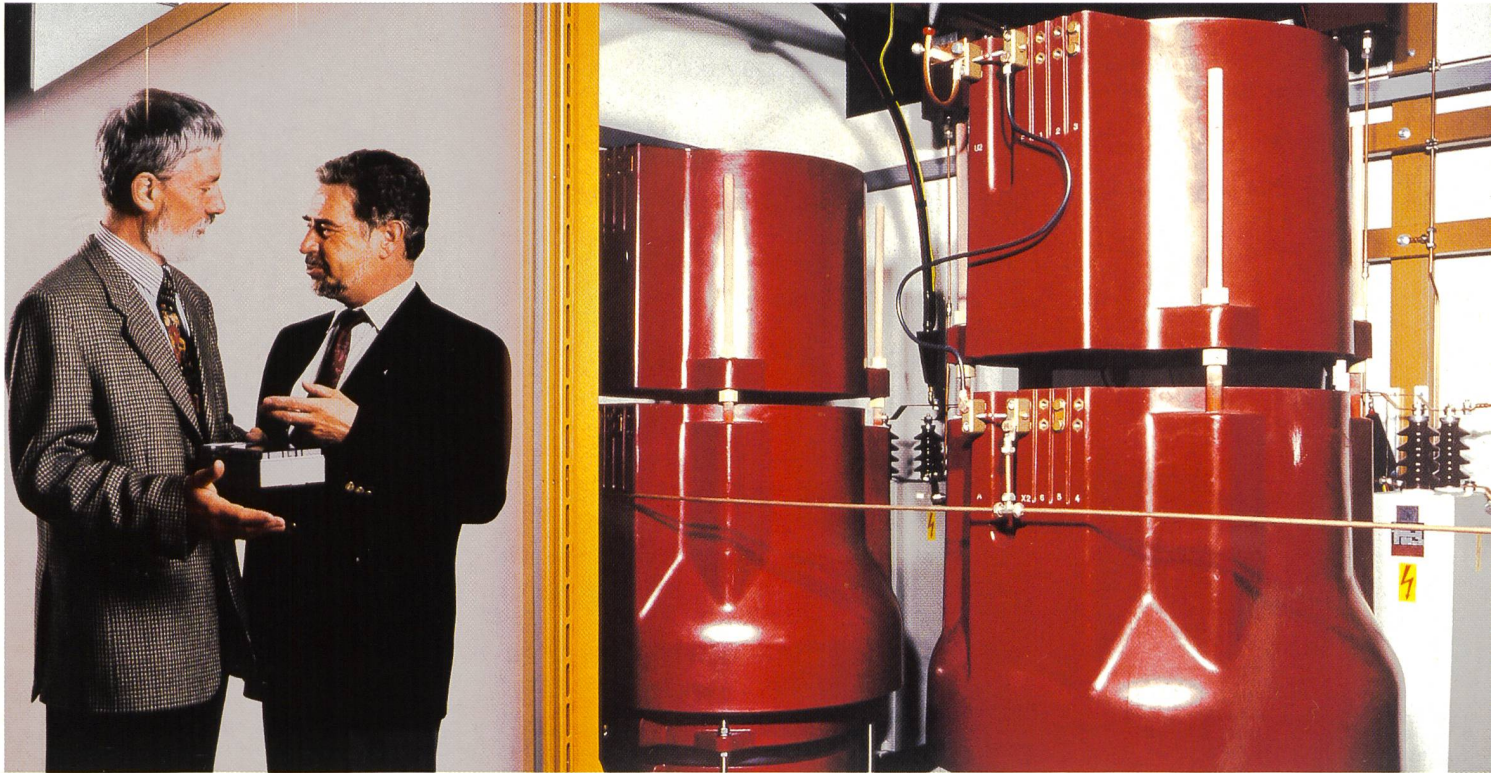
CVM-BD POWERMETER

Der netzwerkfähige Aufbau-Netzanalysator von CIRCUTOR misst, berechnet und zeigt auf gut lesbarem Display alle wichtigen Parameter im elektrischen Netz. Das Programmieren ist äusserst einfach und menügeführt. Relais- und Analogausgänge können den Messwerten frei zugeteilt, die Funktionen programmiert werden.

ELKO
 SYSTEME AG

Messgeräte · Systeme · Anlagen zur Kontrolle und Optimierung des Verbrauches elektrischer Energie
 Haldenweg 12 CH-4310 Rheinfelden
 Tel. 061-831 59 81 Fax 061-831 59 83

*Gemeinsam zu
wirtschaftlichen Lösungen
- im Gespräch mit Landis & Gyr*



Wenn es um Rundsteuersysteme geht, sind nur die besten Lösungen gut genug. Weil Sie zum Beispiel mit einer ausgeglichenen Lastkurve Ihre Versorgungsanlagen rationeller betreiben und Ausbauinvestitionen hinausschieben können.

Als kompetenter, innovativer Partner der Energiewirtschaft teilen wir mit Ihnen unser Wissen und unsere Erfahrungen in den Bereichen Energiemanagement, Gebäudeleittechnik und Telekommunikation - um gemeinsam erfolgreich zu sein.