

**Zeitschrift:** Bulletin des Schweizerischen Elektrotechnischen Vereins, des Verbandes Schweizerischer Elektrizitätsunternehmen = Bulletin de l'Association Suisse des Electriciens, de l'Association des Entreprises électriques suisses

**Band:** 90 (1999)

**Heft:** 16

**Rubrik:** Leserbriefe

### **Nutzungsbedingungen**

Die ETH-Bibliothek ist die Anbieterin der digitalisierten Zeitschriften. Sie besitzt keine Urheberrechte an den Zeitschriften und ist nicht verantwortlich für deren Inhalte. Die Rechte liegen in der Regel bei den Herausgebern beziehungsweise den externen Rechteinhabern. [Siehe Rechtliche Hinweise.](#)

### **Conditions d'utilisation**

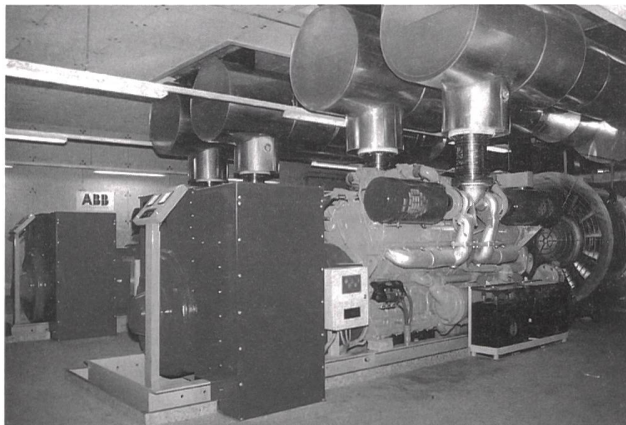
L'ETH Library est le fournisseur des revues numérisées. Elle ne détient aucun droit d'auteur sur les revues et n'est pas responsable de leur contenu. En règle générale, les droits sont détenus par les éditeurs ou les détenteurs de droits externes. [Voir Informations légales.](#)

### **Terms of use**

The ETH Library is the provider of the digitised journals. It does not own any copyrights to the journals and is not responsible for their content. The rights usually lie with the publishers or the external rights holders. [See Legal notice.](#)

**Download PDF:** 19.11.2024

**ETH-Bibliothek Zürich, E-Periodica, <https://www.e-periodica.ch>**



Not- und Ersatzstromanlage.

## Not- und Ersatzstromanlagen: Sicherheit in der Stromversorgung

(abb) Die Umsetzung der Bedürfnisse nach Sicherheit in der Versorgung mit Strom ist eine tägliche Herausforderung. Wenn die Versorgung eines Unternehmens mit elektrischer Energie auf keinen Fall gefährdet sein darf – ABB CMC Systeme AG hat die Antwort: mit Konzepterstellung, Planung und Projektierung, Bewilligungsverfahren, Steuerungskonzepte, Umbauten oder Piktendienst.

## Marktführerschaft in Energiehandel und Netzleittechnik?

(bmo) Blue Moon Energy und KW International (KWI) schlossen einen Kooperationsvertrag. Blue Moon Energy übernimmt zunächst in den deutschsprachigen Ländern Europas den Vertrieb, die Implementierung und Services der weltweit bei führenden Energieversorgern eingesetzten Energiehandelssoftware KW2000. KW International wird Blue Moon Energy an ihren internationalen Projekten beteiligen. Mit dem Investor repas AEG und seiner Vertriebsmannschaft in Deutschland und Europa im Rücken will Blue Moon Energy binnen zwei Jahren zum führenden IT-Consultant und Soft-

warehaus für Energiehandels- und Front-Officesysteme in Europa werden.

## VA TECH

(vat) Die VA Technologie AG (VA TECH) hat ein neues Konzept der globalen Neuausrichtung. Allen zum Konzern angehörenden Gesellschaften wird der Name «VA TECH» vorangestellt. Auch der Firmenname SAT Systeme für Automatisierungstechnik AG wird auf VA TECH SAT AG geändert. Damit soll die Zusammengehörigkeit der einzelnen Teilbereiche manifestiert werden. Diese Änderung des Firmennamens hat keine rechtlich relevanten Folgen. Die VA TECH SAT vertritt seit neuestem auch die Produkte von ELIN und Nokia.

## Strom-Fischer

(d) Mit einem allzu kräftigen Auswurf seiner Angel hat ein Hobby-Fischer bei Beilngries/Bayern die Stromversorgung für mehrere tausend Menschen stundenlang lahmgelegt. Der Angler ging am Ufer eines Flusses so ungestüm ans Werk, dass sich seine Angel auf der anderen Uferseite in einer Stromleitung verhing. In seinem Unglück setzte der Mann weiter auf seine Muskelkraft und zog derart heftig an der Angelschnur, dass er die Stromleitungen zusammenzog und so einen Kurzschluss verursachte.



## Leserbriefe

### Eigentlich Kernenergie

Besten Dank für das VSE-Bulletin 10/1999 mit dem besonders interessierenden Artikel von Dr. Ing. A. Fritzsche über «Erneuerbare Energien». Selber bin ich hauptsächlich auf Verbrennungsmotoren und Leichtflugzeuge geprägt, habe aber auch immer Interesse in bezug auf Energieerzeugung und -verwendung gezeigt. Und für mich ist eigentlich die Verwendung von Kernenergie immer die langfristig und weltweit vernünftige und zweckmässige Lösung zur Deckung des Energiebedarfes für das Überleben der ständig zunehmenden Weltbevölkerung.

*Dr. U. Oprecht, 9479 Oberschan*

### Elektrizitätsstatistik

Ich habe eben – nicht zum ersten Mal – das April-Bulletin mit der Elektrizitätsstatistik (Nr. 8/1999) durchgelesen. Ich bin immer wieder beeindruckt von der Tiefe und Vielfalt jener Informationen. Ich möchte Ihnen für diese Arbeit bestens danken und bitte Sie, den Dank an die Statistiker weiterzuleiten. Gut gemacht!

*J. Aeberhard, 4600 Olten*

### Klimaschonendes Erdgas

Unter dem Titel «Klimaschonendes Erdgas?» wurde im Bulletin SEV/VSE 10/1999 mit Berufung auf eine «neuere Arbeit» der Technischen Universität Clausthal behauptet, dass Erdgas unter Berücksichtigung der Methanemissionen einen «mindestens ebenso grossen Beitrag zum Treibhauseffekt» leiste wie Erdöl. Diese Behauptung wurde aus einem Arti-

kel im branchenpolitischen Newsletter «ev-inside 1/99» der Erdöl-Vereinigung übernommen.

Bei der fraglichen Clausthaler Arbeit handelt es sich um die Literaturrecherche eines Studenten im Rahmen einer theoretischen Studienarbeit, deren wichtigste Grundlagen zum Teil veraltet bzw. längst überholt sind. Die verwendeten Daten über die Ortsgasnetze beispielsweise stammen aus dem Jahr 1987. Andererseits sind grundlegende Standardwerke wie der 1996 publizierte Bericht «Climate Change 1995» des massgebenden *Intergovernmental Panel on Climate Change* nicht berücksichtigt. Dies gilt insbesondere auch für die neuesten, 1997/98 publizierten umfassenden Untersuchungen über die Emissionen bei der Förderung und beim Transport von Erdgas aus Russland nach Europa. Entsprechend geht die Studienarbeit von viel zu hohen Methanverlusten der Erdgaswirtschaft aus. Ausserdem wird dem Vergleich der Methan- und CO<sub>2</sub>-Emissionen der beiden Brennstoffe nicht der heute allgemein übliche Betrachtungszeitraum von 100 Jahren, sondern ein willkürlicher Mischwert zugrundegelegt, was sich ebenfalls zu Ungunsten des Erdgases auswirkt.

Fazit: Die zitierte Clausthaler Arbeit ist gemessen am heutigen Wissensstand fachlich irrelevant. Aufgrund der massgebenden aktuellen Quellen\*) ist davon auszugehen, dass die relativen Methanemissionen bei der Erdgasnutzung in der Schweiz inklusive der Verluste vom Bohrloch bis an die Schweizer Grenze bei lediglich 0,8% liegen. Insgesamt sind die treibhauswirksamen Emissionen des kohlenstoffarmen Erdgases (CO<sub>2</sub> und CO<sub>2</sub>-äquivalente Methanemissionen) rund 24% niedriger als diejenigen von Erdöl.

\*) Zitiert in Seifert M., Methanfreisetzungen, gwa 9/98.

*Dr. Anton Kilchmann  
Direktor des Schweizerischen  
Vereins des Gas- und Wasser-  
faches (SVGW)*