

# Veranstaltungskalender = Calendrier des manifestations

Objektyp: **Group**

Zeitschrift: **Bulletin des Schweizerischen Elektrotechnischen Vereins, des Verbandes Schweizerischer Elektrizitätsunternehmen = Bulletin de l'Association Suisse des Electriciens, de l'Association des Entreprises électriques suisses**

Band (Jahr): **91 (2000)**

Heft 8

PDF erstellt am: **08.08.2024**

## **Nutzungsbedingungen**

Die ETH-Bibliothek ist Anbieterin der digitalisierten Zeitschriften. Sie besitzt keine Urheberrechte an den Inhalten der Zeitschriften. Die Rechte liegen in der Regel bei den Herausgebern.

Die auf der Plattform e-periodica veröffentlichten Dokumente stehen für nicht-kommerzielle Zwecke in Lehre und Forschung sowie für die private Nutzung frei zur Verfügung. Einzelne Dateien oder Ausdrucke aus diesem Angebot können zusammen mit diesen Nutzungsbedingungen und den korrekten Herkunftsbezeichnungen weitergegeben werden.

Das Veröffentlichen von Bildern in Print- und Online-Publikationen ist nur mit vorheriger Genehmigung der Rechteinhaber erlaubt. Die systematische Speicherung von Teilen des elektronischen Angebots auf anderen Servern bedarf ebenfalls des schriftlichen Einverständnisses der Rechteinhaber.

## **Haftungsausschluss**

Alle Angaben erfolgen ohne Gewähr für Vollständigkeit oder Richtigkeit. Es wird keine Haftung übernommen für Schäden durch die Verwendung von Informationen aus diesem Online-Angebot oder durch das Fehlen von Informationen. Dies gilt auch für Inhalte Dritter, die über dieses Angebot zugänglich sind.

# Veranstaltungskalender

## Calendrier des manifestations

www.sev.ch/d/nav/2fverkal.htm (deutsch); www.sev.ch/f/nav/2fverkal.htm (français)

### Veranstaltungen SEV/VSE / Manifestations ASE/AES

Datum/Ort – Date/Lieu	Thema – Sujet	Organisation/Information
<b>SEV/ASE</b>		
<b>Laufend Kurse Fehraltorf</b>	<b>Workshop NIN 2000: EIN, Einführung ohne CD</b> Kursdaten: Bitte erkundigen Sie sich	SEV, Ruth E. Moser, 8320 Fehraltorf Tel. 01 956 12 96, ruth.moser@sev.ch
<b>Laufend Kurse Fehraltorf</b>	<b>Workshop NIN 2000: ECD, Einführung in die CD</b> Kursdaten: Bitte erkundigen Sie sich	SEV, Ruth E. Moser, 8320 Fehraltorf Tel. 01 956 12 96, ruth.moser@sev.ch
<b>Laufend Kurse Fehraltorf</b>	<b>Workshop NIN 2000: ACD, Anwenden der CD</b> Kursdaten: Bitte erkundigen Sie sich	SEV, Ruth E. Moser, 8320 Fehraltorf Tel. 01 956 12 96, ruth.moser@sev.ch
<b>27.4., 3.5., 11.5., 18.5., 24.5., 30.5., 6.6., 14.6.00 Morges</b>	<b>Séminare CD NIBT 2000, 1 jour</b>	ASE Romandie, Marius Vez, Tel. 021 312 66 96
<b>3.+4.5., 10.+11.5., 8.+9.6.00 Lausanne</b>	<b>Séminaire ASE/USAT sur les ensembles d'appareillage selon SN EN 60439 (2 journées)</b>	ASE Romandie, F. Chavanne, Tel. 021 312 66 96, francine.chavanne@sev.ch
<b>4.5.00 Zürich</b>	<b>Plangenehmigungsverfahren für elektrische Anlagen (EleG, VpeA, NISV)</b>	SEV, Rose-Marie Schwämmle, 8320 Fehraltorf Tel. 01 956 11 39, Fax 01 956 11 22
<b>9./17./25.5.00 Gerlafingen</b>	<b>Elektrosmog und die NIS-Verordnung</b>	Dr. Graf AG, 4563 Gerlafingen, Tel. 032 674 45 01, Fax 032 674 45 10, www.grafag.ch
<b>22.5.00 Boudevilliers 23.5.00 Sion 24.5.00 Lausanne</b>	<b>Révision de la LIE. Nouvelles Ordonnances OPIE et ORNI (½ jour)</b>	ASE Romandie, F. Chavanne, Tel. 021 312 66 96, Fax 021 320 00 96
<b>22.6.00 Lausanne</b>	<b>Séminaire pratique de contrôles et de mesures</b>	ASE Romandie, F. Chavanne, Tel. 021 312 66 96, francine.chavanne@sev.ch
<b>22.6., 21.9., 15.11.00 Fehraltorf</b>	<b>Seminar: Die EN 60204-1 und ihre Umsetzung in der Ma- schinenrichtlinie 98/37/EG</b>	SEV, H.-J. Aebli, 8320 Fehraltorf Tel. 01 956 11 27, Fax 01 956 11 22
<b>5./12./19./26.9.00 Fehraltorf</b>	<b>Schulung (4 Tage): Eingeschränkte Installationsarbeiten nach NIV Art. 13</b>	SEV, Ruth E. Moser, 8320 Fehraltorf Tel. 01 956 12 96, ruth.moser@sev.ch
<b>6./13./20.9.00 Fehraltorf</b>	<b>Schulung (3 Tage): Eingeschränkte Installationsarbeiten nach NIV Art. 15/16</b>	SEV, Ruth E. Moser, 8320 Fehraltorf Tel. 01 956 12 96, ruth.moser@sev.ch
<b>7.9.00 Fribourg</b>	<b>116. (ordentliche) Generalversammlung des SEV 116e Assemblée générale (ordinaire) de l'ASE</b>	SEV, Luppmenstr. 1, 8320 Fehraltorf Tel. 01 956 11 23, Fax 01 956 11 22
<b>25.10.00 Lausanne</b>	<b>Séminaire de mesures OIBT</b>	ASE Romandie, F. Chavanne, Tel. 021 312 66 96, francine.chavanne@sev.ch
<b>31.10.00 Fehraltorf</b>	<b>Niederspannungs-Schaltgerätekombinationen 1. Kurstag</b>	SEV, Ruth E. Moser, 8320 Fehraltorf Tel. 01 956 12 96, ruth.moser@sev.ch
<b>7.11.00 Fehraltorf</b>	<b>Niederspannungs-Schaltgerätekombinationen 2. Kurstag</b>	SEV, Ruth E. Moser, 8320 Fehraltorf Tel. 01 956 12 96, ruth.moser@sev.ch
<b>22./23.11.00 Fehraltorf</b>	<b>Niederspannungs-Schaltgerätekombinationen 3. Kurstag</b>	SEV, Ruth E. Moser, 8320 Fehraltorf Tel. 01 956 12 96, ruth.moser@sev.ch
<b>8.11.00 Lugano</b>	<b>Giornata d'informazione per i responsabili e incaricati dell'esercizio di impianti elettrici</b>	SEV, Rose-Marie Schwämmle, 8320 Fehraltorf Tel. 01 956 11 39, Fax 01 956 11 22
<b>Informationstechnische Gesellschaft des SEV (ITG)</b>		
<b>24.5.00 Freiburg</b>	<b>Internet: Chance und Herausforderung für KMU und Gemeinden!</b>	Sekretariat ITG, Luppmenstr. 1, 8320 Fehraltorf, Tel. 01 956 11 39, Fax 01 956 11 22
<b>14.9.00 Rapperswil</b>	<b>Tagung der Fachgruppe FOBS: Ethernet als Feldbus – Wo sind die Grenzen des Einsatzes von Ethernet in der Automatisierungstechnik?</b>	Sekretariat ITG, Luppmenstr. 1, 8320 Fehraltorf, Tel. 01 956 11 39, Fax 01 956 11 22
<b>11.10.00 Zürich</b>	<b>Erfolgsfaktor Mensch in der softwarebehafteten Produk- tentwicklung</b>	Sekretariat ITG, Luppmenstr. 1, 8320 Fehraltorf, Tel. 01 956 11 39, Fax 01 956 11 22
<b>26.10.00 Zürich</b>	<b>Ekon-Fachgruppentagung: Bleifrei löten – sind Sie vorbe- reitet? Ersatz umweltkritischer Stoffe in elektrischen Geräten</b>	Sekretariat ITG, Luppmenstr. 1, 8320 Fehraltorf, Tel. 01 956 11 39, Fax 01 956 11 22

**Energietechnische Gesellschaft des SEV (ETG)**

17.5.00 Zürich	Sponsortagung mit Siemens Schweiz AG: Modernes Anlagekonzept in der Hochspannungstechnik	Sekretariat ETG, Luppmenstr. 1, 8320 Fehraltorf, Tel. 01 956 11 39, Fax 01 956 11 22
20.6.00 Freiburg	Elektromagnetische Felder im Alltag	Sekretariat ETG, Luppmenstr. 1, 8320 Fehraltorf, Tel. 01 956 11 39, Fax 01 956 11 22
Ende Sept. 00 St.Gallen	Regionaltagung für Berufsleute	Sekretariat ETG, Luppmenstr. 1, 8320 Fehraltorf, Tel. 01 956 11 39, Fax 01 956 11 22
Fin sept. 00 env. de Lausanne	Journée régionale pour les professionnels du secteur électrique	Sekretariat ETG, Luppmenstr. 1, 8320 Fehraltorf, Tel. 01 956 11 39, Fax 01 956 11 22
18.10.00 Wettingen-Tägerhard	Sponsortagung: Qualität des Produkts Strom im deregulierten Markt / Qualité du produit courant électrique dans un marché libéralisé	Sekretariat ETG, Luppmenstr. 1, 8320 Fehraltorf, Tel. 01 956 11 39, Fax 01 956 11 22
7.11.00 Ecublens	Journée de la recherche de Suisse romande	Les électriciens romands, Tel. 021 310 30 30
15.-17.11.00 Innsbruck	Energienetze im 3. Jahrtausend – Technik und Wirtschaft. In Zusammenarbeit mit ÖVE/ÖGE und VDE/ETG	ÖVE, A-1010 Wien, Tel. +43 1587 6373 23, k.stanka@ove.at
22.11.00 Bern	Cigré-Session 2000 – ein allgemeiner Überblick Cigré-Session 2000 – un aperçu général	SEV, Therese Girschweiler, 8320 Fehraltorf, Tel. 01 956 11 83, Fax 01 956 11 22

**VSE/AES**

7.9.00 Freiburg	109. (ordentliche) Generalversammlung des VSE 109e Assemblée générale (ordinaire) de l'AES	VSE/AES, Postfach 6140, 8023 Zürich, Tel. 01 226 51 11, Fax 01 226 51 91
22.9.00 Baden	79. ordentliche Delegiertenversammlung der PKE	PKE, Freigutstr. 16, 8027 Zürich, Tel. 01 287 92 20
26.10.00 Baden	Energiewirtschaftliche Fachtagung 2000	VSE, Postfach 6140, 8023 Zürich, Tel. 01 226 51 11, Fax 01 226 51 91
7./8.11.00 Zürich	PV-Tagung	VSE, Postfach 6140, 8023 Zürich, Tel. 01 226 51 11, Fax 01 226 51 91. Administration: wilfried.blum@strom.ch / martina.huber@strom.ch
8.2.00 Bern	Symposium 2001	VSE, Postfach 6140, 8023 Zürich, Tel. 01 226 51 11, Fax 01 226 51 91. Administration: ursula.wuethrich@strom.ch

**Schweiz / Suisse**

• Neueinträge

2.-5.5.00 Lausanne	Computer Expo 2000 – Messe der Informatik und der Informationstechnologien	Groupement Romand de l'Information, 1000 Lausanne 21, Tel. 021 652 30 70, www.gri.ch
• 12.-14.5.00 Locarno	Elektrofahrzeuge – Technik, Kosten, Markt und Umwelt	Società Elettrica Sopracenerina SA, 6600 Locarno, Tel. 091 821 88 21, esi@electricita.ch
6.-9.6.00 Zürich	Tele Net Com – Schweizer Telematik-Fachmesse	Reed Messen AG, 8117 Fällanden, Tel. 01 806 33 66, Fax 01 806 33 43, www.telenetcom.ch
• 10.-14. 7.00 Luzern	Fuel Cell 2000: 4th European Solid Oxide Fuel Cell Forum	European Fuel Cell Forum, 5452 Oberrohrdorf, Tel. 056 496 72 92, www.efcf.com
15.7.00 Zürich	ewz.gigathlon 2000	EWZ, 8050 Zürich, Tel. 01 319 41 11, www.ewz.ch
5.-8.9.00 Basel	S.A.W. – Swiss Automation Week	S.A.W., 4021 Basel, Tel. 061 686 20 20 Fax 061 686 21 89, www.messebasel.ch/saw
26.-29.9.00 Basel	Orbit – die Fachmesse für Informatik, Kommunikation und Organisation	Messe Basel, 4021 Basel, Tel. 061 686 20 20, www.messebasel.ch/orbit
28./29.9.00 Bern	Jahrestagung der Schweiz. Akademie der Technischen Wissenschaften (SATW)	SATW, Tel. 01 226 50 11, Fax 01 226 50 20, gensec@satw.ch
9.-11.11.00 St. Gallen	Intertech Bodensee: Internationale Technologiemesse	Olma Messen, 9008 St. Gallen, Tel. 071 242 01 88, www.olma-messen.ch
14.-17.11.00 Basel	M.U.T. – Europäische Messe für Umwelttechnik	Messe Basel, 4021 Basel, Tel. 061 686 20 20 www.messebasel.ch/mut
• 21.-24.11.00 Basel	Swisstech 2000	Messe Basel, 4021 Basel, Tel. 061 686 20 20, Fax 061 686 21 90, swisstech@messebasel.ch
20.-22.2.01 Zürich	Electromagnetic Compatibility – 14th Int. Zurich Symposium & Technical Exhibition. Call for Papers: 1.7.2000	EMC Zurich 01, ETHZ, 8092 Zürich, emc@nari.ee.ethz.ch

**Ausland / Etranger**

• Neueinträge

3.-5.5.00 Wuppertal	Enorm. 6. Deutscher IIR-Energiekongress 2000 3./4.5.: Kongress, 5.5.: Seminare	IIR Deutschland, D-65843 Sulzbach, www.iir.de, anmeldung@iir.de
---------------------	--	---

## Veranstaltungskalender

7.–10.5.00 Dresden	<b>Telescon 2000: 3. Int. Konferenz zum Thema Energieversorgung in der Telekommunikationsbranche</b>	VDE, D-60596 Frankfurt, Tel. +49 69 6308 202/381, Fax +49 69 9631 52 13, www.vde.com
• 22.–24.5.00 Berlin	<b>Stadtwerke 2000</b>	Dorint Hotel Schweizerhof, D-10787 Berlin Tel. +49 211 96 86 540, Fax +49 211 9686 509
23.–25.5.00 München	<b>Eusar 2000: 3rd European Conference on Synthetic Aperture Radar</b>	VDE, D-60596 Frankfurt www.dlr.de/ne-hf/eusar2000/
23.–25.5.00 Prag	<b>Energy in Central and Eastern Europe: Challenges and Opportunities in an Enlarged Europe</b>	IIR, A-1150 Wien, Fax +43 1 891 59-200 conference@iir.at
1.6.–31.10.00 Hannover	<b>Expo 2000</b>	Expo 2000 Hannover GmbH, 30521 Hannover, Tel. +49 511 84 040, www.expo2000.de
20./21.6.00 Bremen	<b>Internationale VDE/ETG-Konferenz zur Leistungselektronik und ihren Anwendungen</b>	VDE, D-60596 Frankfurt, Tel. +49 69 6308 202/381, www.vde.com
20./21.6.00 Bremen	<b>CIPS 2000 – International Conference on Integrated Power Systems</b>	VDE Conference Office, D-60596 Frankfurt, Tel. +49 69 6308 202, www.vde.com
27.–30.6.00 Wroclaw	<b>15th International Wroclaw Symposium and Exhibition on Electromagnetic Compatibility</b>	W. Moron / Dr. W. Sega, Tel. +48 71 348 3051 Fax +4871 372 8878, emc@il.wroc.pl
28.–30.6.00 München	<b>Eltec 2000 – Fachmesse für Elektrotechnik</b>	GHM, D-81829 München, Tel. +49 89 949 55 161, Fax +49 89 949 55 169
• 7.–9.6.00 Köln	<b>Last Mile: Breitband-Accesslösungen für den direkten Teilnehmerzugang</b>	IIR Deutschland, D-65843 Sulzbach, www.iir.de, anmeldung@iir.de
27.8.–1.9.00 Paris	<b>Cigré-Session 2000</b>	Cigré, F-75008 Paris, Tel. +33 1 53 89 12 99, sa- les-meeting@cigre.org
11.–14.9.00 Beijing	<b>Miconex – International Fair for Measurement, Instrumentation and Automation</b>	Intermess Dörgeloh AG, 8001 Zürich, Tel. 01 252 99 88, intermess@doergeloh.ch
27.–29.9.00 Jyväskylä	<b>Elena Finland 2000 / Telecommunications, Industrial Automation, Alarm and Control Systems</b>	Jyväskylä Fair Ltd., Fin-40101 Jyväskylä, Tel. +358 14 334 0000, www.jklfairs.fi/elena2000
• 6.–10.11.00 München	<b>Systems 2000: 19. Int. Fachmesse für Informationstechnologie und Telekommunikation</b>	Messe München, D-81823 München, Tel. +49 89 949 20 361, info@messe-muenchen.de

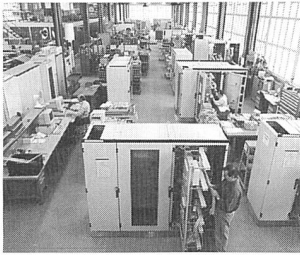
## Kurse und Vorträge / Cours et conférences

• Neueinträge

dès le 4.5.00 (7 jeudis) Yverdon	<b>Contrôle commande numérique dans les postes électriques</b>	HES-SO/EIVD, 1400 Yverdon-les-Bains Tel. 021 622 76 76, formation-continue@eivd.ch
9.5.00 Burgdorf	<b>7. UAW-Tagung: Effizientere Wärmepumpenheizungen durch Optimierung des Gesamtsystems</b>	BA für Energie, 3000 Bern, Tel. 031 322 47 56 www.waermepumpe.ch/fe
9.5.00 Burgdorf	<b>Effizientere Wärmepumpenheizungen durch Optimieren des Gesamtsystems</b>	Enet, 3000 Bern 16, Tel. 031 350 00 05, n+1@email.ch
9./10.5.00 D-Frankfurt	<b>Die Zukunft der Verteilnetze</b>	VDE Rhein-Main e.V., D-64289 Darmstadt, Tel. +49 6151 709 2345, Fax +49 6151 709 2546
11.5.00 Zürich	<b>SNV-Seminar: Vertraulichkeit / Sicherheit auf Internet</b>	SNV, Dominique Rais, 8008 Zürich, Tel. 01 254 54 34, Fax 01 254 54 74
• 12.5.00 Baden	<b>Fachtagung Flusskraftwerke</b>	Geschäftsstelle ISKB, 8910 Affoltern a.A., Tel. 01 776 11 01, Fax 01 776 11 02, iskb@bluewin.ch
18.5.00 Freiburg	<b>Energiepolitik zwischen Nachhaltigkeit und Liberalisierung</b>	Uni Freiburg, 1700 Freiburg, Tel. 026 300 73 42, gerhard.schneider@unifr.ch
30.5.00 Effretikon	<b>Einstieg in die Bustechnik</b>	VSEI, Berufsbildung BK, 8031 Zürich Fax 01 444 17 18
6./7.6.00 Effretikon	<b>Emissions- und störungsarme Elektroinstallationen Kurs 1: 6.6., Kurs 2: 7.6.</b>	VSEI, Berufsbildung, 8031 Zürich Fax 01 444 17 18
• 6./7.6.00 Brugg-Windisch	<b>Workshop: Advanced VHDL</b>	Zentrum für Mikroelektronik Aargau, 5210 Windisch, Tel. 056 462 46 11, ww.zma.ch
• 20./21.6.00 Brugg-Windisch	<b>Workshop: System Design</b>	Zentrum für Mikroelektronik Aargau, 5210 Windisch, Tel. 056 462 46 11, ww.zma.ch
7.7.00 Villigen	<b>Katalyse</b>	PSI, Fachst. Technologietransfer, Tel. 056 310 45 73, E-Mail philipp.dietrich@psi.ch
• 28./29.8.00 Zürich	<b>Symposium Sustainability: Nachhaltigkeit – Triebfeder für wirtschaftlichen Erfolg?</b>	ETHZ, 8092 Zürich, Tel. 01 299 95 99, Fax 01 299 95 98, info@sustainability-zurich.ch
• 14./15.9.00 Zürich	<b>11. Schweiz. Status-Seminar: Energie und Umweltforschung im Hochbau</b>	Empa Zen, 8600 Dübendorf, Tel. 01 823 42 78, Fax 01 823 40 09, zen@empa.ch
• 20.9.00 Dübendorf	<b>Eawag-Infotag 2000 – Gewässer nachhaltig nutzen</b>	Empa, 8600 Dübendorf, Tel. 01 823 53 93, Fax 01 823 53 75, heidi.gruber@eawag.ch
3.11.00 Villigen	<b>Oberflächentechnologie</b>	PSI, Fachst. Technologietransfer, Tel. 056 310 45 73, E-Mail philipp.dietrich@psi.ch



## Das Engineering von Ihnen – die Realisierung bei uns.

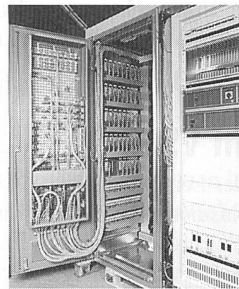


Profitieren Sie von unseren langjährigen Erfahrungen als Schaltanlagenbauer. Wir fertigen Schaltschränke jeglicher Art, bestehend aus ABB- oder Fremdprodukten. Vom Einbau einfacher Baugruppen bis zur Integration von High-Tech-Mikroprozessor-Einheiten inkl. EMV-gerechter Montage und Verdrahtung sind wir Ihr Partner.

### Eigene Schaltschrankfamilie!

Modularer Schaltschrank, speziell geeignet für Anwendungen, die nach CE EMV-Konformität hergestellt werden müssen.

Fragen Sie nach unserem RESP97 I.



Wir fertigen für Sie Schaltschränke jeglicher Art.

Sie liefern uns:

- das Layout
- die Materiallisten
- die Schematas

Alles andere machen wir für Sie!

ABB Power Automation AG  
Abteilung NAA  
5400 Baden  
Tel. 056 205 62 45  
E-Mail:  
patrick.keller@ch.abb.com

Bestellen Sie unsere Broschüre «Anlagenbau» oder verlangen Sie eine Offerte!

MOORE  
We secure power  
**ABB**

## VIP - ENERGY



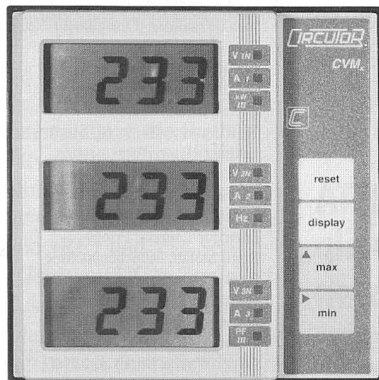
Energieanalysatoren VIP-Energy messen und registrieren genau: V, A, kW, kVar, kVA, cos-phi pro Phase + 3ph; Crestfaktor pro Phase; kWh, -kWh, kVarh, -kVarh pro Phase + 3ph; max. kW, max. kVA 3ph; Datum und Tageszeit. Strom- und Spannungswandler frei wählbar. Optionen mit RS485 Schnittstellen und Ausgangs-Impuls-Relais.



**detron ag**

Industrieautomation - Zürcherstrasse 25 - CH4332 Stein  
Telefon 062-873 16 73 Telefax 062-873 22 10

## «Das Original» CVMk-Powermeter



True RMS-2- oder 4-Quadrantmessung; mit/ ohne isolierte Messeingänge – für Nieder- und Mittelspannungsnetze; Strom-/Spannungswandlerverhältnis ohne Einschränkung wählbar

U · I · kW · kWh · kVarL · kVarC · kVarhC · kVarhL · kVA · cos-phi · Hz

**ELKO**  
SYSTEME AG

Messgeräte · Systeme · Anlagen  
zur Kontrolle und Optimierung des Verbrauches elektrischer Energie  
Postfach 151 CH-4310 Rheinfelden Telefon 061-831 59 81 Telefax 061-831 59 83

## EWB

Grünaustrasse 31  
Postfach  
9471 Buchs SG

Telefon 081 755 44 33  
Telefax 081 756 44 66  
e-mail: admin@ewbuchs.ch  
Internet: http://www.ewbuchs.ch

Wasser- und Elektrizitätswerk der Gemeinde Buchs

### Universal-Multiplexer für Glasfaserkabel

Mehr **Effizienz** durch den Einsatz des Multiplexers 2M30 der Firma Alcatel.

*Bis zu 30 Kanäle auf einer Glasfaser*

Analoge Telefonie, ISDN-S-Bus-Verbindung  
Datenübertragung RS232, RS422, RS485, V35, VDEW  
Fernwirkung, Fernsignalisierung, Fernsteuerung  
Distanzschutz, Analoge und digitale Signale

*Dienstleistungen vom EW Buchs:*

Technischer Support	Installation und
Beratung, Projektierung,	Inbetriebnahmen
Engineering	Anlagendokumentation
Lösungsvorschläge und	Service und Wartung
Offerten	der Anlagen

Zuständigkeitsgebiet EWB: SG Süd, SG Ost, AR, AI, GL, GR, FL

**Hoher Investitionsschutz** durch zukunftsorientierte Technologie.  
**Sichere Übertragung** durch Redundanz und hohe Störsicherheit.  
Reichweiten bis 130 km.

**Wir beraten Sie gerne Tel. 081 / 755 44 76**