

Produkte und Dienstleistungen = Produits et services

Objektyp: **Group**

Zeitschrift: **Bulletin des Schweizerischen Elektrotechnischen Vereins, des Verbandes Schweizerischer Elektrizitätsunternehmen = Bulletin de l'Association Suisse des Electriciens, de l'Association des Entreprises électriques suisses**

Band (Jahr): **91 (2000)**

Heft 23

PDF erstellt am: **13.09.2024**

Nutzungsbedingungen

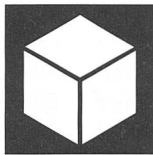
Die ETH-Bibliothek ist Anbieterin der digitalisierten Zeitschriften. Sie besitzt keine Urheberrechte an den Inhalten der Zeitschriften. Die Rechte liegen in der Regel bei den Herausgebern.

Die auf der Plattform e-periodica veröffentlichten Dokumente stehen für nicht-kommerzielle Zwecke in Lehre und Forschung sowie für die private Nutzung frei zur Verfügung. Einzelne Dateien oder Ausdrucke aus diesem Angebot können zusammen mit diesen Nutzungsbedingungen und den korrekten Herkunftsbezeichnungen weitergegeben werden.

Das Veröffentlichen von Bildern in Print- und Online-Publikationen ist nur mit vorheriger Genehmigung der Rechteinhaber erlaubt. Die systematische Speicherung von Teilen des elektronischen Angebots auf anderen Servern bedarf ebenfalls des schriftlichen Einverständnisses der Rechteinhaber.

Haftungsausschluss

Alle Angaben erfolgen ohne Gewähr für Vollständigkeit oder Richtigkeit. Es wird keine Haftung übernommen für Schäden durch die Verwendung von Informationen aus diesem Online-Angebot oder durch das Fehlen von Informationen. Dies gilt auch für Inhalte Dritter, die über dieses Angebot zugänglich sind.



Produkte und Dienstleistungen Produits et services

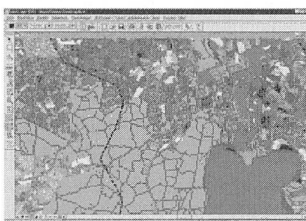
Informationstechnik

Netztopologien über das Kanten-Knoten- Modell abbilden

Mit der Version 7.1 von MicroStation GeoGraphics lassen sich Netztopologien über das Kanten-Knoten-Modell abbilden und analysieren. Sie bietet wichtige Erweiterungen in den Bereichen OpenGIS-Konformität, Netzwerktopologie, Kartenprojektionen, Liegenschaftsmanagement und Integration in Bentley's Dokumenten-Management-System ProjectWise.

Auch das Management und die Koordination von grossen Engineering-Projekten ist mit MicroStation GeoGraphics gesichert: Durch die Unterstützung von ProjectWise können alle Beteiligten an global verteilten GIS-Projekten im Rahmen ihrer Zugriffsrechte unmittelbar auf aktuelle Projektdaten zugreifen. Unternehmen können in ihre GIS-Projekte DGN-Daten, Rasterdaten und Daten aus Oracle 8i integrieren. Die moderne Produktpalette von Bentley Systems garantiert so die reibungslose Integration verschiedener Datenformate in Unternehmensprozesse sowie den Austausch mit allen OpenGIS-konformen Systemen.

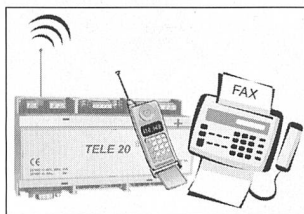
Bentley Systems Germany GmbH
D-85737 Ismaning, Tel. +49 89 962
43 20, claudia.kurey@bentley.nl



Umfangreicher Werkzeugkasten
schliesst Lücke zwischen CAD und GIS

Melder für Alarm bzw. Zustandsände- rung

Mit Tele 20 können jetzt Alarmmeldungen gleichzeitig an zwei Empfänger versendet werden. Die Meldungen können als SMS an zwei Handys oder an ein Handy und einen Fax übermittelt werden (Logbook). Sie können auch als E-Mail empfangen werden. Tele 20 ist bereits vielerorts zur Anwendung gekommen: bei Gebäudeüberwachung, Heizung-Ferneinschaltung und unter anderem auch bei Grosstankstellen, wo verschiedene



Alarmmeldungen gleichzeitig an
Handy und Fax

Klimaanlagen überwacht werden müssen. Dank der Verbreitung der GSM-Technologie bleiben auch die Beschaffungskosten für Tele 20 tief. Das System benötigt keinen Telefonleitungsanschluss, ist daher schnell installiert, sofort verfügbar und verursacht geringe Installationskosten. Zudem entfällt dank der SIM-Kreditkarte auch die monatliche fixe Telefongebühr: bezahlt wird nur für die gesendeten SMS-Alarmmeldungen. – Die Desys SA ist ein Spin-off der Firma Systel Ltd.

Desys SA, 6592 S. Antonino
Tel. 091 850 38 09, Fax 091 850 39 88
www.desys.net

Energietechnik

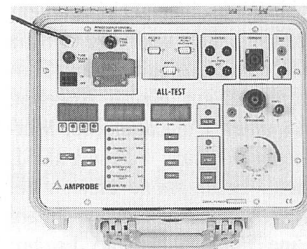
Messen der Strom- qualität

Das für den Schalttafeleinbau konfigurierte Gerät 7600 ION vereinfacht die Analyse der Energiequalität. Eingesetzt für die Überwachung von Einspeise- und wichtigen Verteilungspunkten, bietet es erweiterte Messmöglichkeiten wie Flicker, schnelle Transiente (bis 78 µs) und Störschriebe, um kritische Netzvorgänge zu erfassen, die andere Messgeräte nicht erkennen können. Das 7600 ION überwacht permanent die Einhaltung internationaler Energiequalitätsnormen wie EN 50160 und kann auch gemäss anderen industriespezifischen Normen wie SEMI oder IEEE konfiguriert werden.

Herren Electronics, 6340 Baar, Tel 041
761 06 31, Fax 041 761 58 00

Prüfinstrument für Messungen nach VDE 0113 & VDE 0701/2

Die Prüfung der elektrischen Ausrüstung von Maschinen und Anlagen lässt sich einfach und sicher mit dem Prüfinstrument Alltest von Amprobe, das speziell auf DIN VDE 0113 bzw. die EN 60204-1 zugeschnitten wurde, durchführen (Isolationsmessung mit 500V DC; Messung des Widerstandes und des Spannungsabfalls an Schutzleitern mit dem vorgeschriebenen Prüfstrom von 6V/10–25A und



Prüfinstrument Alltest

12V/>10A). Der Leitungsquerschnitt, die Testdauer und der maximal zulässige Widerstandswert können vorgegeben werden.

Bei der Spannungsfestigkeitsprüfung (mit 500 VA) ist

eine stufenlose Einstellung der Ausgangsspannung von 0 bis 4000 V AC möglich. Die Ermittlung der Entladungszeit (Schutz gegen Restspannungen) lässt sich durch Messung direkt am Netzstecker oder auch an internen Komponenten ermitteln. Durch die Möglichkeit der Differenzstrommessung ist das Alltest neben der VDE 0113 auch für die VDE 0701/0702 einsetzbar.

Tracon Engineering GmbH
8906 Bonstetten, Tel. 01 777 97 70
Fax 01 777 97 74, www.tracon.ch

Bewegungsmelder: Kurzimpuls und ein- stellbare Pausenzeit

Infra Garde 360 UP ist ein Bewegungsmelder für die Deckenmontage. Mit einem dichten Erfassungsnetz von über 272 Schaltsegmenten sorgt der Sensor für eine einmalige Detektion. Die integrierten Zeit- und Dämmerungsregler lassen sich stufenlos einstellen, mit Energieeinsparungen von bis zu 70%.

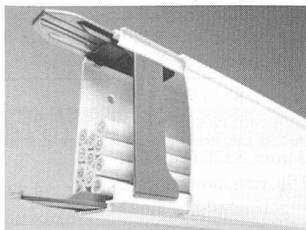
Das Kurzimpulsmodell eignet sich hervorragend für die Beleuchtungssteuerung über ein Zeitrelais. Die Pausenzeit zwischen zwei Impulsen lässt sich stufenlos von 5–55 s einstellen. Die Einstellung auf das Maximum von 55 s ist sinnvoll, wenn das verwendete Zeitrelais auf mehr als eine Minute eingestellt ist. Das Relais wird dann nicht wie bei herkömmlichen Bewegungs- oder Präsenzmeldern in kurzen Abständen immer wieder aktiviert, sondern erst nach der eingestellten längeren Pausenzeit.

Der Sensor passt in jede UP-Dose und kann bei Bedarf mit einem passenden Rahmen auch Aufputz montiert werden. Infra Garde 360 UP ist auch in der Standardversion mit Timer, oder 24-V-Version für SPS und Spezialsteuerungen erhältlich.

M. Züblin AG, Wallisellen
Tel. 01 878 22 22, Fax 01 878 22 33
www.zublin

Cheminement des câbles au design contemporain

Le nouveau système LF plus de Tehalit répond aux exigences les plus sévères en matière d'installations électriques, tout en s'intégrant facilement dans différents environnements. LF plus peut être installée par une seule personne. Citons à cet égard les jonctions pré-montées, les pièces de formes ajustables en largeur et les pinces de montage pivotantes et robustes.



Cheminement des câbles ou élément décoratif?

Die Redaktion des Bulletins SEV/VSE übernimmt für den Inhalt der Rubrik «Produkte und Dienstleistungen» keine Gewähr. Sie behält sich vor, eingesandte Manuskripte zu kürzen.

La combinaison de ses propriétés novatrices autorise non seulement un montage précis et plus rapide. Le système LF plus peut aussi, grâce à l'esthétique de son canal d'installation, être utilisé comme élément décoratif d'une pièce. En particulier les joints d'ombre assurent une finition parfaite au système installé. Le canal d'installation LF plus se présente comme un programme robuste et évolutif pour les applications les plus variées.

Autres avantages du produit: nouvelle technique brevetée de pince mobile et pivotante; base du canal avec joint d'ombre dissimulé pour compenser les inégalités des murs; couvercle du

canal au design inédit pour un cheminement visible des câbles.

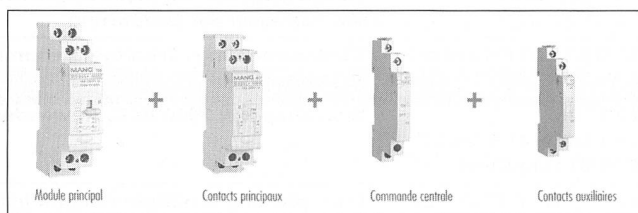
Hager Tehalit SA, 1052 Le Mont-sur-Lausanne, Tel. 021 644 37 00, Fax 021 644 37 05, www.hager-tehalit.ch.ch

1 + 1 + 1 = MODUL+

Le système révolutionnaire Module+ de Mang ne réside pas uniquement en une nouvelle série d'appareils modulaires DIN, mais offre aussi une gamme d'appareils de commutation PLUS, juxtaposables. Il est très facile d'encliqueter les différents modules pour combi-

ner soi-même l'appareil dont on a besoin – tout cela sans vis, ni câblage. La combinaison se démonte tout aussi facilement. Avantages: pas de bourdonnement; construction modulaire; faible échauffement = faible consommation; durée de vie > 300 000 manœuvres; conçu pour des fréquences de commutation élevées; haute sécurité grâce aux contacts de commutation; contacts pour 16 ou 32 A; bornes plombables; un seul module principal pour les tensions AC et DC.

Elbro AG, 8162 Steinmaur
Tél. 01 854 73 00, Fax 01854 73 01
www.elbro.com



La série des appareils modulaires de Mang



Das Bulletin SEV/VSE gefällt mir und ich bestelle:

- 2 Gratis-Probeexemplare (unverbindlich)
- ein Jahresabonnement
- ab sofort ab

Fr. 195.– in der Schweiz
Fr. 240.– im Ausland

Ich wünsche Unterlagen über

- den Schweiz. Elektrotechnischen Verein (SEV)
- den Verband Schweiz. Elektrizitätswerke (VSE)
- Inseratebedingungen

Ich interessiere mich für die Mitgliedschaft im SEV

- als Kollektivmitglied
- als Einzelmitglied

Name _____

Firma _____

Abteilung _____

Strasse _____

PLZ/Ort _____

Telefon _____

Fax _____

Datum _____

Unterschrift _____

Ausfüllen, ausschneiden (oder kopieren) und einsenden an:

Schweiz. Elektrotechnischer Verein (SEV), IBN MD, Postfach, 8320 Fehraltorf, Fax 01 956 11 22
Bestellungen auch über <http://www.sev.ch>



BULLETIN



Publikationsorgan des Schweizerischen Elektrotechnischen Vereins SEV und des Verbandes Schweizerischer Elektrizitätswerke VSE

Ich wünsche Unterlagen über folgende Tätigkeiten und Angebote des SEV:

- Total Security Management TSM®
- Qualitätsmanagement Umweltmanagement
- Risikomanagement Normung, Bildung
- Sicherheitsberatung Innovationsberatung
- Prüfungen, Qualifizierung Starkstrominspektorat