

# Statistik = Statistique

Objektyp: **Group**

Zeitschrift: **Bulletin des Schweizerischen Elektrotechnischen Vereins, des Verbandes Schweizerischer Elektrizitätsunternehmen = Bulletin de l'Association Suisse des Electriciens, de l'Association des Entreprises électriques suisses**

Band (Jahr): **91 (2000)**

Heft 10

PDF erstellt am: **08.08.2024**

## **Nutzungsbedingungen**

Die ETH-Bibliothek ist Anbieterin der digitalisierten Zeitschriften. Sie besitzt keine Urheberrechte an den Inhalten der Zeitschriften. Die Rechte liegen in der Regel bei den Herausgebern.

Die auf der Plattform e-periodica veröffentlichten Dokumente stehen für nicht-kommerzielle Zwecke in Lehre und Forschung sowie für die private Nutzung frei zur Verfügung. Einzelne Dateien oder Ausdrucke aus diesem Angebot können zusammen mit diesen Nutzungsbedingungen und den korrekten Herkunftsbezeichnungen weitergegeben werden.

Das Veröffentlichen von Bildern in Print- und Online-Publikationen ist nur mit vorheriger Genehmigung der Rechteinhaber erlaubt. Die systematische Speicherung von Teilen des elektronischen Angebots auf anderen Servern bedarf ebenfalls des schriftlichen Einverständnisses der Rechteinhaber.

## **Haftungsausschluss**

Alle Angaben erfolgen ohne Gewähr für Vollständigkeit oder Richtigkeit. Es wird keine Haftung übernommen für Schäden durch die Verwendung von Informationen aus diesem Online-Angebot oder durch das Fehlen von Informationen. Dies gilt auch für Inhalte Dritter, die über dieses Angebot zugänglich sind.

**Erzeugung und Abgabe elektrischer Energie in der Schweiz**

Mitgeteilt vom Bundesamt für Energie. Die nachstehenden Angaben beziehen sich sowohl auf die Erzeugung der Elektrizitätswerke der Allgemeinversorgung wie der bahn- und industrieeigenen Kraftwerke (Selbstproduzenten).

**Production et consommation d'énergie électrique en Suisse**

Communication de l'Office fédéral de l'énergie. Les chiffres ci-dessous concernent à la fois les entreprises d'électricité livrant de l'électricité à des tiers et les entreprises ferroviaires et industrielles (autoproducteurs).

	Landeserzeugung Production nationale					Erzeugung der Kernkraftwerke					Konventionell-thermische Erzeugung und andere		Total					Abziehen: Verbrauch der Speicherpumpen		Nettoerzeugung Production nette		Speicherung – Accumulation														
	Laufwerke		Speicherwerke		Hydraulische Erzeugung		Erzeugung der Kernkraftwerke		Konventionell-thermische Erzeugung und andere		Total		Abziehen: Verbrauch der Speicherpumpen		Nettoerzeugung Production nette		Speicherung – Accumulation		Abziehen: Verbrauch der Speicherpumpen		Nettoerzeugung Production nette		Speicherung – Accumulation		Abziehen: Verbrauch der Speicherpumpen		Nettoerzeugung Production nette		Speicherung – Accumulation							
	1	2	3 = 1 + 2	4	5	6 = 3 + 4 + 5	7	8 = 6 - 7	9	10	11	12	13	14	15	16	17	18	19	20	21	22	23	24	25	26	27	28	29	30						
	in GWh – en GWh																																			
1998	1999	1998	1999	1998	1999	1998	1999	1998	1999	1998	1999	1998	1999	1998	1999	1998	1999	1998	1999	1998	1999	1998	1999	1998	1999	1998	1999	1998	1999	1998	1999					
Januar	813	731	2383	2300	2285	2279	208	248	4876	4827	35	44	4841	4783	3761	4182	3761	4182	3761	4182	3761	4182	3761	4182	3761	4182	3761	4182	3761	4182	3761	4182	3761	4182		
Februar	621	754	2240	2499	2062	2107	255	230	4533	4836	24	21	4533	4815	2370	2790	2370	2790	2370	2790	2370	2790	2370	2790	2370	2790	2370	2790	2370	2790	2370	2790	2370	2790		
März	779	1051	2343	2570	2269	2180	267	225	4879	4975	24	34	4855	4941	1161	1713	1161	1713	1161	1713	1161	1713	1161	1713	1161	1713	1161	1713	1161	1713	1161	1713	1161	1713		
April	1045	1249	2344	2535	1978	2035	235	210	4557	4780	69	95	4488	4685	711	1232	711	1232	711	1232	711	1232	711	1232	711	1232	711	1232	711	1232	711	1232	711	1232		
Mai	1570	1891	2995	3842	2035	2215	138	191	5168	6248	153	194	5015	6054	1552	3114	1552	3114	1552	3114	1552	3114	1552	3114	1552	3114	1552	3114	1552	3114	1552	3114	1552	3114		
Juni	1911	1982	3851	4263	1613	1860	131	168	5595	6291	304	302	5291	6039	3849	5194	3849	5194	3849	5194	3849	5194	3849	5194	3849	5194	3849	5194	3849	5194	3849	5194	3849	5194		
Juli	1873	2065	3672	4446	1779	1168	123	157	5574	5771	299	252	5275	5549	6766	8240	6766	8240	6766	8240	6766	8240	6766	8240	6766	8240	6766	8240	6766	8240	6766	8240	6766	8240		
August	1660	2001	3376	4412	1312	1062	135	177	4823	5651	313	215	4510	5436	7288	8022	7288	8022	7288	8022	7288	8022	7288	8022	7288	8022	7288	8022	7288	8022	7288	8022	7288	8022		
September	1459	1554	3110	3946	2165	1816	161	235	5436	5997	190	131	5246	5866	7790	8240	7790	8240	7790	8240	7790	8240	7790	8240	7790	8240	7790	8240	7790	8240	7790	8240	7790	8240		
Oktober	1216	1331	2458	3681	2269	2170	219	233	4946	6084	108	82	4838	6002	7846	7659	7846	7659	7846	7659	7846	7659	7846	7659	7846	7659	7846	7659	7846	7659	7846	7659	7846	7659	7846	
November	1120	1025	2867	3276	2261	2276	201	238	5329	5790	57	35	5272	5755	6310	6310	6310	6310	6310	6310	6310	6310	6310	6310	6310	6310	6310	6310	6310	6310	6310	6310	6310	6310	6310	6310
Dezember	899	1006	2656	2846	2340	2355	212	242	5208	5443	44	83	5164	5360	5431	4997	5431	4997	5431	4997	5431	4997	5431	4997	5431	4997	5431	4997	5431	4997	5431	4997	5431	4997	5431	4997
1. Quartal	2213	2536	6966	7369	6616	6566	730	703	14312	14638	83	99	14229	14539																						
2. Quartal	4526	5122	9190	10640	5626	6110	504	569	15320	17319	526	541	14794	16778																						
3. Quartal	4992	5166	10158	12804	5256	4046	419	569	15833	17419	802	568	15031	16851																						
4. Quartal	3235	3362	7981	9803	6870	6801	632	713	15483	17317	209	200	15274	17117																						
Kalenderjahr	14966	16640	34295	40616	24368	23523	2285	2554	60948	66693	1620	1408	59328	65285																						
1997/98	1998/99	1997/98	1998/99	1997/98	1998/99	1997/98	1998/99	1997/98	1998/99	1997/98	1998/99	1997/98	1998/99	1997/98	1998/99	1997/98	1998/99	1997/98	1998/99	1997/98	1998/99	1997/98	1998/99	1997/98	1998/99	1997/98	1998/99	1997/98	1998/99	1997/98	1998/99	1997/98	1998/99	1997/98	1998/99	
Winterhalbjahr	4905	5771	14458	15350	13085	13436	1266	1335	28809	30121	266	308	28543	29813																						
Sommerhalbjahr	9518	10742	19348	23444	10882	10156	923	1138	31153	34738	1328	1109	29825	33629																						
Hydrolog. Jahr	14423	16513	33806	38794	23967	23592	2189	2473	59962	64859	1594	1417	58368	63442																						

Erzeugung und Abgabe elektrischer Energie in der Schweiz (Fortsetzung)

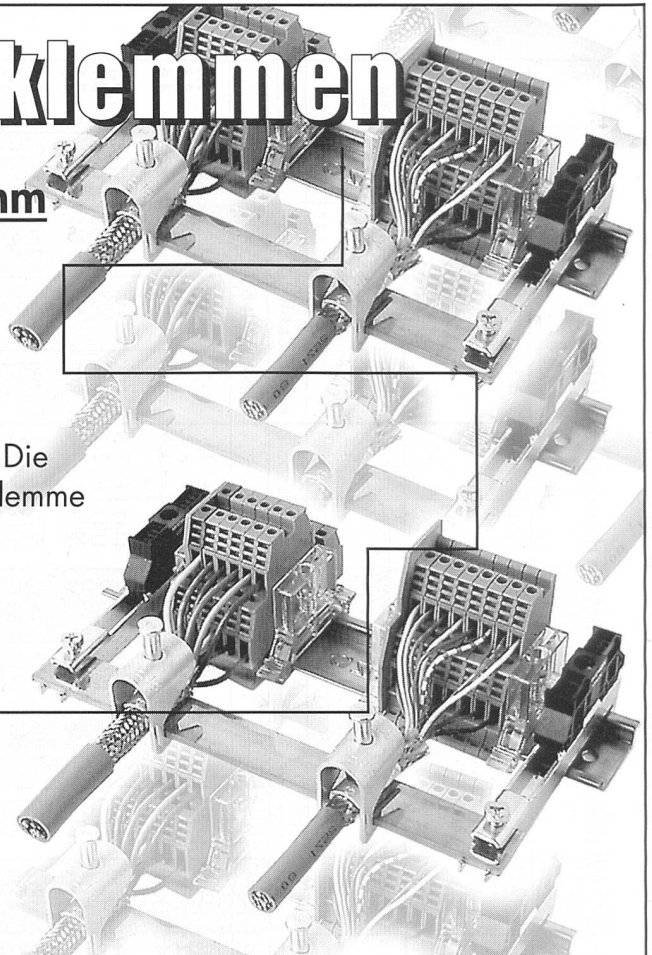
Production et consommation d'énergie électrique en Suisse (suite)

	Nettoerzeugung Production nette		Einfuhr		Ausfuhr	Überschuss Einfuhr + Ausfuhr -		Landes- verbrauch	Ver- ände- rung	Verluste	Endverbrauch Consumation finale	
	Total	Ver- ände- rung	Total	Vari- ation		Total	Ver- ände- rung				Total	Ver- ände- rung
	in GWh - en GWh		in GWh - en GWh		in GWh - en GWh		in GWh - en GWh		in GWh - en GWh		in GWh - en GWh	
	1998	1999	1998	1999	1998	1999	1998	1999	1998	1999	1998	1999
Januar	4841	4783	3727	4109	3462	3703	+ 265	+ 406	5106	5189	331	4775
Februar	4533	4815	3465	3552	3390	3371	+ 75	+ 18	4608	4996	328	4280
März	4855	4941	3615	3694	3648	3597	- 33	+ 97	4822	5038	333	4489
April	4488	4685	3320	3124	3519	3362	- 199	- 238	4289	4447	326	3963
Mai	5015	6054	2714	2255	3691	4162	- 977	- 1907	4038	4147	286	3752
Juni	5291	6039	2451	2288	3762	4328	- 1311	- 2040	3980	3999	265	3715
Juli	5275	5549	2504	2536	3912	4165	- 1408	- 1629	3867	3920	290	3577
August	4510	5436	2963	1935	3580	3354	- 617	- 1419	3893	4017	287	3606
September	5246	5866	2601	2552	3645	4136	- 1044	- 1584	4202	295	295	3907
Oktober	4838	6002	3027	3120	3393	4511	- 366	- 1391	4472	4611	326	4146
November	5272	5755	3201	3799	3518	4450	- 317	- 651	4955	5104	338	4617
Dezember	5164	5360	3831	4100	3853	4154	- 22	- 54	5142	5306	349	4793
1. Quartal	14229	14539	10807	11355	10500	10671	+ 307	+ 684	14536	15223	992	13544
2. Quartal	14794	16778	8485	7667	10972	11852	- 2487	- 4185	12307	12593	877	11430
3. Quartal	15031	16851	8068	7023	11137	11655	- 3069	- 4632	11962	12219	872	11090
4. Quartal	15274	17117	10059	11019	10764	13115	- 705	- 2096	14569	15021	1013	13556
Kalenderjahr	59328	65285	37419	37064	43373	47293	- 5954	- 10229	53374	55056	3754	49620
	1997/98	1998/99	1997/98	1998/99	1997/98	1998/99	1997/98	1998/99	1997/98	1998/99	1997/98	1998/99
Winterhalbjahr	28543	29813	20450	21414	20147	21435	- 303	- 21	28846	29792	1999	26847
Sommerhalbjahr	29825	33629	16553	14690	22109	23507	- 5556	- 8817	24269	24812	1749	22520
Hydrolog. Jahr	58368	63442	37003	36104	42256	44942	- 5253	- 8838	53115	54604	3748	49367

# Schirmanschlussklemmen

## Zu Woertz-Sammelschiene 18x3 mm

- Schnellanschluss mittels Druckfeder
- Zur einfachen Verbindung zwischen Abschirmung und Sammelschiene
- Gute Kontaktfläche durch 18 mm Schienenbreite
- Einfache Montage: Klemme auf die Schirmung drücken und auf die Sammelschiene aufschieben. Die Verbindung ist erstellt, sobald der Druck auf die Klemme gelöst wird
- Verbindung Sammelschiene-Erdungsanlage mittels Klemme zum Aufschieben
- Für Schirmdurchmesser zwischen 1,5 und 24 mm
- Material: Messing vernickelt



**woertz** 

Woertz AG  
Hofackerstrasse 47, Postfach 948, CH-4132 Muttenz  
Tel. 061/466 33 33, Fax 061/461 96 06, [www.woertz.ch](http://www.woertz.ch)



Grünaustrasse 31                      Telefon 081 755 44 33  
Postfach                                      Telefax 081 756 44 66  
9471 Buchs SG                              e-mail: [admin@ewbuchs.ch](mailto:admin@ewbuchs.ch)  
Internet: <http://www.ewbuchs.ch>

Wasser-und Elektrizitätswerk der Gemeinde Buchs

### Universal-Multiplexer für Glasfaserkabel

Mehr **Effizienz** durch den Einsatz des Multiplexers 2M30 der Firma **Alcatel**.

*Bis zu 30 Kanäle auf einer Glasfaser*

Analoge Telefonie, ISDN-S-Bus-Verbindung  
Datenübertragung RS232, RS422, RS485, V35, VDEW  
Fernwirkung, Fernsignalisierung, Fernsteuerung  
Distanzschutz, Analoge und digitale Signale

*Dienstleistungen vom EW Buchs:*

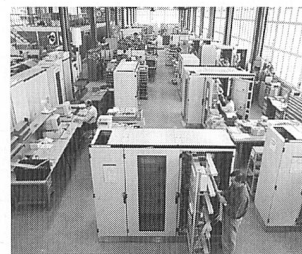
Technischer Support	Installation und
Beratung, Projektierung,	Inbetriebnahmen
Engineering	Anlagendokumentation
Lösungsvorschläge und	Service und Wartung
Offerten	der Anlagen

Zuständigkeitsgebiet EWB: SG Süd, SG Ost, AR, AI, GL, GR, FL

**Hoher Investitionsschutz** durch zukunftsorientierte Technologie.  
**Sichere Übertragung** durch Redundanz und hohe Störsicherheit.  
Reichweiten bis 130 km.

**Wir beraten Sie gerne Tel. 081 / 755 44 76**

### Das Engineering von Ihnen – die Realisierung bei uns.



Profitieren Sie von unseren langjährigen Erfahrungen als Schaltanlagenbauer. Wir fertigen Steuer-schränke jeglicher Art, bestehend aus ABB- oder Fremdprodukten. Vom Einbau einfacher Baugruppen bis zur Integration von High-Tech-Mikroprozessor-Einheiten inkl. EMV-gerechter Montage und Verdrahtung sind wir Ihr Partner.

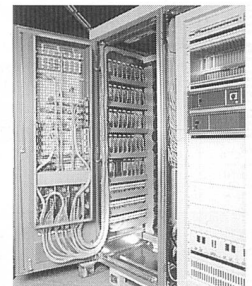
#### Eigene Schaltschrankfamilie!

Modularer Schaltschrank, speziell geeignet für Anwendungen, die nach CE EMV-Konformität hergestellt werden müssen.  
Fragen Sie nach unserem RESP97 I.

Wir fertigen für Sie Steuer-schränke jeglicher Art. Sie liefern uns:

- das **Layout**
  - die **Materiallisten**
  - die **Schematas**
- Alles andere machen wir für Sie!

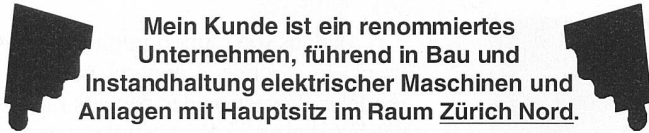
ABB Power Automation AG  
Abteilung NAA  
5400 Baden  
Tel. 056 205 62 45  
E-Mail:  
[patrick.keller@ch.abb.com](mailto:patrick.keller@ch.abb.com)



**Bestellen Sie unsere Broschüre «Anlagenbau» oder verlangen Sie eine Offerte!**

We secure **MORE** power  
**ABB**





Mein Kunde ist ein renommiertes Unternehmen, führend in Bau und Instandhaltung elektrischer Maschinen und Anlagen mit Hauptsitz im Raum Zürich Nord.

Zur Verstärkung des Projektierungsteams suche ich den

# Elektrotechniker

für die Hauptaufgaben:

- Beraten der Kunden
- Erarbeiten von Konzepten
- Offertwesen, Kalkulation von Submissionen
- Projektmanagement
- Inbetriebsetzungen und Störungsbehebung

Der ideale Bewerber ist ein Elektrotechniker TS mit Erfahrung im Anlagenbau sowie Kenntnissen in MS-Office, CAD und SPS-Programmierung.

Mein Kunde bietet Ihnen ein stabiles Umfeld, abwechslungsreiche, verantwortungsvolle Arbeit in einem aufgestellten Team und grosse Selbständigkeit.

Bewerben Sie sich! Senden Sie mir bitte Ihre vollständigen Bewerbungsunterlagen. Gerne orientiere ich Sie persönlich über das weitere Vorgehen und garantiere Ihnen jede gewünschte Diskretion.



Hans Fluri, **hf consulting**, Thunstr. 14, 3005 Bern  
Telefon: 031 368 11 81  
E-Mail: info@hfconsulting.ch

## Inserentenverzeichnis

Abacus Research AG, St. Gallen	8
ABB Power Automation AG, Baden	72
ALSTOM AG, Suhr	10
Anson AG, Zürich	11
ABB (Schweiz) AG, Baden	75
AS Engineering AG, Bern	24
Atlantis Energie AG, Bern	20
Berner Fachhochschule für Technik und Architektur, Burgdorf	62
Detron AG, Stein	54
EASy AG, Liestal	12
Elektrowatt Engineering AG, Zürich	20
Elko Systeme AG, Rheinfelden	54
energie büro, Zürich	53
Enermet AG, Fehraltorf	5
FabriSolar AG, Küsnacht	30
FRONIUS Vertrieb GmbH & Co., Wels-Thalheim	34
IMS Industrial Micro System AG, Wiesendangen	62
Iteco Ingenieurunternehmung, Affoltern am Albis	24
Iveco (Schweiz) AG, Kloten	11
Lanz Singen AG, Oensingen	53
Lapp-Textima AG, Hittnau	11
LEM Elmes AG, Pfäffikon	57
SEV, Fehraltorf	4
Shell (Switzerland), Baar	62
Siemens Schweiz AG, Zürich	2
Solartechnik Neogard AG, Gontenschwil	20
Studer Solartechnik, Sion	24
VA TECH Escher Wyss Hydro AG, Zürich	76
Wasser- und Elektrizitätswerk, Buchs SG	72
Woertz AG, Muttenz	72
ZAGSOLAR, Kriens	53
Zetter Solar AG, Solothurn	36
<b>Stelleninserate</b>	<b>73</b>

Die Regionalwerke AG Baden ist ein Dienstleistungsunternehmen, das in der Stadt und Region Baden die Versorgung mit Strom, Erdgas, Fernwärme und Wasser sicherstellt. Als Ergänzung für unser Team «Bauplanung und GIS» suchen wir eine junge, teamorientierte und einsetzungsfreudige Persönlichkeit als

## Zeichner-Konstrukteur/-in

Zu Ihrem Einsatzspektrum zählen die selbstständige Bearbeitung von anspruchsvollen EDV-Projekten in den Bereichen Werkleitungsbau, Planung und Administration. Sie erfassen die Anlagen im Feld und dokumentieren diese als raumbezogene Daten im Geografischen Informationssystem (GIS). Die Pflege und Ablösung des analogen Planwerkes sowie die Unterstützung des CAD-Verantwortlichen bilden einen weiteren Schwerpunkt Ihrer Tätigkeit.

Sie verfügen über eine abgeschlossene Berufslehre als Bau- und oder Vermessungszeichner/-in und haben ein Flair im Umgang mit EDV-Applikationen. Ihre Grundkenntnisse im CAD- und Datenbankhandling wollen Sie gezielt vertiefen. Sie sind flexibel und haben Freude an Kundenkontakten.

Ein motiviertes Mitarbeiterteam freut sich auf Ihre Bewerbung. Diese senden Sie vollständig und schriftlich an Frau B. Krüttli, Regionalwerke AG Baden, Haselstrasse 15, 5401 Baden.



**REGIONALWERKE**

Baden

# BULLETIN

**Herausgeber/Editeurs:** Schweizerischer Elektrotechnischer Verein/Association Suisse des Electriciens (SEV/AES) und/et Verband Schweizerischer Elektrizitätsunternehmen/Association des entreprises électriques suisses (VSE/AES).

**Redaktion SEV: Informationstechnik und Energietechnik/Rédaction ASE: techniques de l'information et techniques de l'énergie**

*Martin Baumann (Bau)*, Dipl. El.-Ing. ETH, Leitung/réd. en chef; *Dr. Andreas Hirstein (hst)*, Dipl. Phys.; *Katharina Mösching (km)*; *Heinz Mostosi (hm)*, Produktion Luppenstrasse 1, 8320 Fehraltorf, Tel. 01 956 11 57, Fax 01 956 11 22.

**Redaktion VSE: Elektrizitätswirtschaft/Rédaction AES: économie électrique**  
*Ulrich Müller (m)*, Leitung/réd. en chef; *Patrick Meyer (pm)*; *Elisabeth Fischer (ef)* Gerbergasse 5, Postfach 6140, 8023 Zürich, Tel. 01 226 51 11, Fax 01 226 51 91.

**Inseratverwaltung/Administration des annonces:** Bulletin SEV/VSE, Förlibuckstrasse 10, Postfach 3374, 8021 Zürich, Tel. 01 448 86 34 oder/ou 01 448 71 71, Fax 01 448 89 38.

**Anzeigenmarketing für das Gewerbekombi:** Publimag AG, Laupenstrasse 35, 3001 Bern, Tel. 031 387 22 11, Fax 031 387 21 00, E-Mail bern@publimag.ch.

**Adressänderungen und Bestellungen/Changements d'adresse et commandes:** Schweiz. Elektrotechnischer Verein, IBN MD, Luppenstrasse 1, 8320 Fehraltorf, Tel. 01 956 11 21, Fax 01 956 11 22.

**Erscheinungsweise/Parution:** Zweimal monatlich. Im Frühjahr wird jeweils ein Jahresschrift herausgegeben./Deux fois par mois. Edition régulière d'un annuaire au printemps.

**Bezugsbedingungen/Abonnement:** Für jedes Mitglied des SEV und des VSE 1 Expl. gratis. In der Schweiz pro Jahr Fr. 195.-, in Europa Fr. 249.-; Einzelnummern im Inland Fr. 12.- plus Porto, im Ausland Fr. 12.- plus Porto. / Pour chaque membre de l'ASE et de l'AES 1 expl. gratuit. Abonnement Suisse: un an 195.- fr., Europe: 249.- fr. Prix au numéro: Suisse 12.- fr. plus frais de port, étranger 12.- fr. plus frais de port.

**Satz, Druck, Spedition/Composition, impression, expédition:** Vogt-Schild/Habegger Medien AG, Zuchwilstrasse 21, 4500 Solothurn, Tel. 032 624 71 11.

**Nachdruck/Reproduction:** Nur mit Zustimmung der Redaktion/Interdite sans accord préalable.

Gedruckt auf chlorfrei gebleichtem Papier/Impression sur papier blanchi sans chlore  
ISSN 1420-7028