

Marktplatz = Place de marché

Objektyp: **Group**

Zeitschrift: **Bulletin des Schweizerischen Elektrotechnischen Vereins, des Verbandes Schweizerischer Elektrizitätsunternehmen = Bulletin de l'Association Suisse des Electriciens, de l'Association des Entreprises électriques suisses**

Band (Jahr): **92 (2001)**

Heft 17

PDF erstellt am: **12.07.2024**

Nutzungsbedingungen

Die ETH-Bibliothek ist Anbieterin der digitalisierten Zeitschriften. Sie besitzt keine Urheberrechte an den Inhalten der Zeitschriften. Die Rechte liegen in der Regel bei den Herausgebern.

Die auf der Plattform e-periodica veröffentlichten Dokumente stehen für nicht-kommerzielle Zwecke in Lehre und Forschung sowie für die private Nutzung frei zur Verfügung. Einzelne Dateien oder Ausdrucke aus diesem Angebot können zusammen mit diesen Nutzungsbedingungen und den korrekten Herkunftsbezeichnungen weitergegeben werden.

Das Veröffentlichen von Bildern in Print- und Online-Publikationen ist nur mit vorheriger Genehmigung der Rechteinhaber erlaubt. Die systematische Speicherung von Teilen des elektronischen Angebots auf anderen Servern bedarf ebenfalls des schriftlichen Einverständnisses der Rechteinhaber.

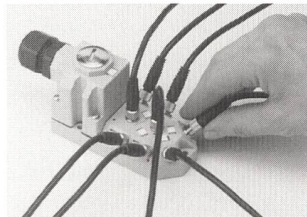
Haftungsausschluss

Alle Angaben erfolgen ohne Gewähr für Vollständigkeit oder Richtigkeit. Es wird keine Haftung übernommen für Schäden durch die Verwendung von Informationen aus diesem Online-Angebot oder durch das Fehlen von Informationen. Dies gilt auch für Inhalte Dritter, die über dieses Angebot zugänglich sind.

Neue SAI-M8-Verteiler

Weidmüller, der weltweit tätige Hersteller von Komponenten im Bereiche der elektrischen Verbindungs- und Schnittstellentechnik, hat im April die Geschäftstätigkeit der Schweizer Handelsvertretung übernommen und den Firmensitz nach Neuhausen am Rheinfall verlegt. Mit der SAI-M8-Generation baut die Firma ihr im Markt etabliertes Produktportfolio von SAI-M-12-Sensor-Aktor-Verteilern aus.

Gleich beim ersten Betrachten fällt das aussergewöhnliche Design der neuen Verteilergeneration auf. Ihre Form fördert die Funktion, denn bei dem patentrechtlich geschützten Design sind die Steckbuchsen nicht mehr wie bisher in einer Reihe angeordnet. Stattdessen



Problemloses Austauschen der Sensoren und Aktoren

befinden sie sich auf teilweise abgeschrägten Flächen, so dass sie in einem Winkel von 45° stehen. Dadurch gibt es jetzt keine Probleme mehr, an die Anschlüsse der angeschraubten Sensor- oder Aktorleitungen zu kommen. Gute Bedienbarkeit, kleinste Abmessungen und aussergewöhnliches Design sprechen eindeutig für die neue M8-Generation – einen Meilenstein in der Entwicklung von Sensor-Aktor-Verteilern.

Weidmüller Schweiz AG

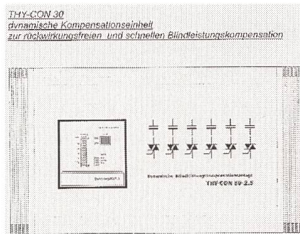
8212 Neuhausen am Rheinfall

Tel. 052 674 07 07, Fax 052 674 07 08

Dynamische Kompensationsanlage

Der Einsatz neuer Technologien – wie etwa Schweissauto-

maten mit wenigen Sekunden Taktzeit – stellt heute hohe Anforderungen, denen eine herkömmliche Blindstrom-Kompensationsanlage nicht mehr genügen kann. Abhilfe schafft



Blindleistungskompensation mittels Thy-Con 30

die dynamische Kompensation: Der Blindleistungsregler hat eine sehr schnelle Reaktionszeit von 40 ms bis 1,28 s auf Änderungen des Leistungsfaktors im Netz. Zudem hat die dynamische Kompensationsanlage ein sogenannt sanftes Einschaltverfahren (wird im Nulldurchgang geschaltet), welches den Prell-effekt bei herkömmlichen Kondensatorenschalt-schützen vermeidet. Wichtig ist heute zudem: die Qualitätsnorm EN 50160, die Flicker (schnelle Spannungsschwankungen verursachen wahrnehmbare Leuchtdichteänderungen an Lampen) beurteilt, muss eingehalten werden.

Werden in Bürogebäuden Kompensationen zur Bereitstellung des Blindstrombedarfs eingebaut, sind Störungen wegen des Schaltens der Kondensatorenschützen vorprogrammiert. Um solche Störungen von Beginn an fernzuhalten, werden dynamische Kompensationseinheiten bis 30 kVar in 2,5-kVar-Stufengrößen zur rückwirkungsfreien und schnellen Blindleistungskompensation eingesetzt.

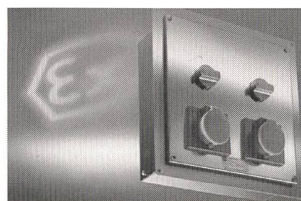
Die Vorteile dieser Lösung liegen einerseits in der kurzen Reaktionszeit für Prozesse, andererseits sind keine Schaltspitzen, Transienten oder andere Netzstörungen, wie von herkömmlichen Kompensationen bekannt, zu erwarten.

Die Anwendung von dynamischen Kompensationsanlagen liegt vor allem in den Bereichen Bürogebäude und, sehr wichtig, im IT-Bereich (Spitäler).

Arn Energie-Optimierung AG
8304 Wallisellen, www.arn.ch

Reinräume: Keine Chance für Schmutz

Wie bereits in der Chipfertigung kommen auch in der chemischen Industrie in explosionsgefährdeten Bereichen zunehmend Verfahren zum Einsatz, die so genannte Reinraumbedingungen erfordern. Geräte, die in solchen Reinräumen verwendet werden, müssen ganz spezielle Anforderungen erfüllen. Für diesen Anwendungsbereich bietet die R. Stahl Schaltgeräte GmbH spezielle Reinraum-Steckdosenverteilungen in Edelstahlgehäusen an. Damit lässt sich die Gefahr schädlicher Schmutzablagerungen auf ein Minimum reduzieren. Die Steckdosenverteilung können mit folgenden Flanschsteckdosen – auch gemischt – bestückt



Die Reinraum-Steckdosenverteilungen 8125 mit Befestigungsrahmen

werden: 16 A, in 3-, 4- oder 5-poliger Ausführung; 32 A, in 4- oder 5-poliger Ausführung.

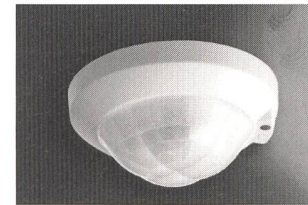
Sie sind mit einem druckfesten gekapselten Verriegelungsschalter mechanisch gekoppelt. Damit ist gewährleistet, dass nur bei vollständig eingestecktem Stecker eingeschaltet und der Stecker nur im ausgeschalteten Zustand gezogen werden kann. Leitungseinführungen verschiedener Art und Grösse können kundenspezifisch projektiert werden.

Stahl-Fribos AG, 5070 Frick
www.stahl-fribos.ch

Präsenzmelder für Beleuchtungssteuerung

Beleuchtungssysteme, aber auch Heizungs-, Klima- und Lüftungsanlagen lassen sich durch Präsenzmelder intelligent und bedarfsorientiert steuern. Durch die Deckenmontage ist ihr Erfassungspotenzial jedem konventionellen UP-Bewegungsmelder überlegen.

Der Busch-Wächter Präsenz wird mit seinen 640 Schaltsegmenten, vier Sensoren, einer optimierten Linse und zusätz-



Der Busch-Wächter von Züblin

lich einem hochwertigen Spiegelsystem bereits bei geringster Bewegung aktiv. So erfasst er auch kleinste Bewegungen, z.B. von sitzenden Personen. Das heisst: Angeschlossene Verbraucher stehen immer dann zur Verfügung, wenn sie benötigt werden, ohne dabei die individuellen Nutzungsgewohnheiten oder Arbeitsabläufe zu beeinträchtigen.

Weitere Produktmerkmale sind einfache Regulierung der Helligkeitsschaltswelle per Infrarot-Fernbedienung für die Anpassung an individuelle Wahrnehmungen und Arbeiten sowie die preiswerte Erweiterung des Systems durch die Verwendung von aktiven Nebenstellen (Master-Slave).

M. Züblin AG, 8304 Wallisellen
Tel. 01 878 22 22, Fax 01 878 22 33
www.zublin.ch

Elektronischer Elektrizitätszähler

Das Lastenheft 2.0 Elektronische Elektrizitätszähler wurde mit dem Ziel entwickelt, die Vielfalt der Zählerausführungen einzuschränken. Der Aufwand bei der Parametrierung,

Prüfung, Montage, Ablesung mittels DFÜ oder manuell wird durch standardisierte Ausführungen deutlich reduziert. Die Kontrolle vor Ort hat sich damit sowohl für den Betreiber als auch den Kunden wesentlich erleichtert. Eine problemlose Integration in die Systemumgebung, Ablese- und Prüfsysteme, sollte auf Basis standardisierter Zähler problemlos möglich sein.

Die Bauform MT851, Fabrikat Iskra, ist in allen Ausführungen



Bauform MT851: in allen Ausführungen konform zum VDEW-Lastenheft 2.0

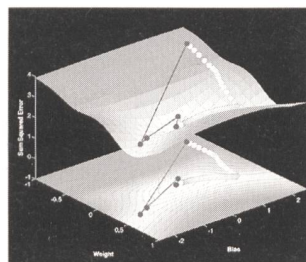
konform zum VDEW-Lastenheft 2.0 lieferbar. Die Zähler verfügen zudem über interessante zusätzliche Leistungsmerkmale und Funktionen. Diese reichen vom Zugangsschutz (z.B. verschiedene Schutzmöglichkeiten gegen unbefugtes Auslesen) über die Kommunikation (z.B. Rückruf auf Grund definierbarer Ereignisse, womit spezielle Modem direkt am Zähler entfallen) bis zum Tarifsystem mit bis zu 24 Tarifregistern und freier Aufteilung der Anzahl Tarifregister auf die Messgrößen. Neben dem Erfassen verschiedenster Messgrößen wie etwa $\cos \phi$, Wirk- und Scheinleistung, Effektivwerte und Oberschwingungen der Phasenspannungen sowie Unter- und Überspannung und andere können bis zu 32 Lastprofilkanäle erfasst werden, wobei diesen Messgrößen frei zugeordnet werden können.

Renato Trezzi, 3006 Bern
Tel. 031 368 16 35, www.iskraemeco.si

Neues Matlab-Release

The Mathworks Inc., Anbieter technischer Berechnungssoftware für Ingenieure, Wissenschaftler und Analysten, bringt mit dem Release 12.1 die neueste Version seiner Produktfamilie auf den Markt. In der neuen Ausgabe sind Matlab 6.1, Simulink 4.1, das Developer's Kit for Texas Instruments DSP 1.1 sowie die Virtual Reality Toolbox 2 enthalten. Weiterhin sind Updates für 20 weit verbreitete Programme auf den Gebieten der Test- und Messtechnik, der Datenanalyse, der Bildverarbeitung, des Regelungsentwurfs, von DSPs und Nachrichtentechnik sowie von Anwendungen für Embedded Systems enthalten.

Der Anwender erhält wertvolle Erweiterungen der Kernprodukte Matlab und Simulink. Matlab 6.1 zum Beispiel unterstützt weitere wissenschaftliche Datenformate, und die mit Version 6.0 eingeführte, neue Oberfläche wurde weiter verbessert. Somit ist Matlab 6.1 noch komfortabler als die Vorgängerversion. Die Leistungsfähigkeit von Simulink 4.1 wurde ebenfalls weiter gesteigert. Die zusätzlichen Funktionen der grafischen Oberfläche erleichtern es dem Kunden, Simulink-Modelle zu erzeugen und zu bearbeiten. Ausserdem ist es mit Simulink 4.1 noch



Matlab 6.1 ist noch komfortabler als die Vorgängerversion.

einfacher, bestehenden Programmcode in Simulink-Modellen zu integrieren.

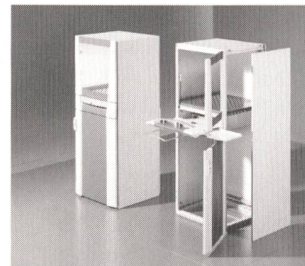
Zusätzliche wichtige Upgrades im Release 12.1 sind: der Real-Time Workshop Embedded Coder 2, der die automatische Erzeugung von Embedded Code für Anwendungen aus der Regelungstechnik in fertiger

Produktionsqualität unterstützt, und die Image Processing Toolbox 3.1, die neue Algorithmen und Werkzeuge für die Bildregistrierung, -schärfung und -morphologie sowie für mehrdimensionale Operationen enthält.

The Mathworks GmbH, 3073 Gümligen, www.mathworks.com

PC-Schränke

Das PC-Schrank-System von Rittal hat nochmals wesentliche Verbesserungen in Technik und Design erfahren. Es basiert auf dem innovativen Topschrank-System TS8. Feuchtigkeit, Schmutz und Temperaturschwankungen erfordern, dass die Rechner vor schädlichen



PC-Schrank auf Basis TS8 überzeugt in Technik und Design.

Umwelteinflüssen geschützt werden. PC-Schrank-Systeme können die Schutzart bis auf IP 55 erhöhen und übernehmen mechanische Schutzfunktion gegen Nässe, Staub und andere Einflüsse. Für den mobilen Einsatz sind Rollen montierbar.

Auf den ersten Blick sieht bei den neuen PC-Schränken das farblich zurückhaltendere und dadurch noch edlere Design ins Auge. Durch die neue Basis nutzt der PC-Schrank die vielen Vorzüge des neuen Topschrank-Systems. Auch das gesamte Zubehör des neuen Schranksystems, für noch universelleren Ausbau, steht dem PC-Schrank nun offen.

Zum Schutz vor unautorisiertem Zugriff oder Diebstahl sind die Befestigungspunkte für Seitenwände und Dach nur von innen zugänglich. Das geschlossene Monitorfeld mit der Scheibe aus Sicherheitsglas kann mittels Bodenzug entriegelt werden.

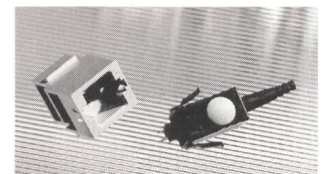
Im unteren Bereich der 160 cm hohen PC-Schränke können Drucker und bis zu zwei Tower-PCs auf einem ausziehbaren Wagen, vor Schmutz und Feuchtigkeit geschützt, untergebracht werden. Die abschliessbare Tastaturschublade bietet auch grossen Tastaturen bis 70 mm Höhe Platz und überzeugt in geöffnetem Zustand durch eine hohe Schutzart.

Rittal AG, 5432 Neuenhof
Tel. 056 416 06 00, www.rittal.ch

Erweitertes Sortiment von Zidatech

Durch die kürzlich erfolgte Partnerschaft zwischen der in den Bereichen Integration, Komponenten und BC-Ident (Einbindung der Drucklösung, Printshop) tätigen Zidatech und Corning Cable Systems hat Zidatech nun einen direkten Zugang zu einem global führenden und in vielen Ländern tätigen Hersteller, von dem die Kunden in der Schweiz konkret profitieren können: kürzere Bestellewege, schnellere Auslieferung und Zugriff auf neuste Techniken (u.a. Fiber to the Desk).

Daneben führt Zidatech die gesamte Produktpalette von Fluke-Networks im Programm.



Unicam Quickpress MT-RJ von Corning Cable Systems

Diese Produkte für die gesamte Netzwerksicherung mit integrierter Qualitätssicherung gehören zu den Leaders auf diesem Gebiet. In diesem Bereich bietet Zidatech Netzwerkanalysen, Gesamtaudit, Wartung, Protokollierung und Dokumentation sowie, und dies im Unterschied zu anderen Anbietern, auch eine umfassende Schulung für Firmen und Privatpersonen an. Ferner ist Zidatech auch Vertreter des Programms von Roger-Schranksystemen. Diese Schränke zeichnen sich durch

eine hohe Flexibilität in der Ausgestaltung aus.

Zidatech AG, Tel. 062 209 60 30
info@zidatech.ch

Neue Agro-Kataloge

Gleich zwei neue Agro-Gesamtkataloge mit Industrieprodukten sind jetzt erhältlich. Insbesondere die neue Norm EN 50 262 für Kabelverschraubungen mit metrischen Anschlussgewinden hat dazu geführt, dass die Sortimentsgestaltung grundlegend neu definiert werden musste. Der neue Katalog 23A – Kabelverschraubungen – dokumentiert auf rund

160 Seiten das neue umfangreiche Sortiment. Den Kundenbedürfnissen folgend, wurde das Sortiment von Kabelschutzschläuchen stark erweitert. Gleichzeitig wurden auch die Sortimente an Systemverschraubungen zu Kabelschutzschläuchen um die metrischen Anschlussgewinde erweitert. Der neue Katalog 13A – Kabelschutzschläuche – dokumentiert auf rund 150 Seiten die aktuellste Technik rund um den Kabelschutzschlauch.

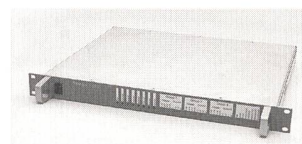
Agro AG, 5502 Hunzenschwil
Tel. 062 889 47 47, www.agro.ch

Stationärer Power Quality Analyser

LEM bringt den Power Quality Analyser Topas 1019 auf den Markt für den Einsatz in Mittel-, Hoch- und Höchstspannungsanlagen, speziell im Industriesektor. Er bietet eine ein-

zigartige Vielzahl an Funktionen einschliesslich Spannungs-, Stör-, Frequenz- und Transientenanalyse und die Überwachung von Rundsteueranlagen.

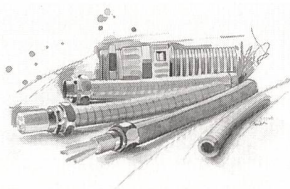
Der Topas 1019 kombiniert verschiedene Messsysteme in einem einzigen Produkt. Sein grosser Speicher von mehr als 540 MB oder wahlweise eine 520-MB-PCMCIA-Karte unterstützen Langzeitmessungen. Ohne direkte Verbindung zum Rechner werden alle Daten im Power Analyser selbst abgespeichert, so dass ein Datenverlust ausgeschlossen ist. Der Zugriff auf die Daten erfolgt über einen Windows-kompatiblen PC (Windows 95, 98 oder NT) mit der in diesen Betriebssystemen enthaltenen Netzwerksoftware, vorzugsweise über Ethernet. Alternative Kommunikation: serielle Schnittstelle (RS232) oder Modem. Weitere spezielle Funktionen des Power Analysers sind u.a. die Mes-



Der Power Quality Analyser Topas 1019

sung der Spannungsqualität nach EN 50160, Störungsanalyse und Ursachenfindung, Ermittlung von Reserven an Trafos und Abgängen sowie Aufspüren störender Netzrückwirkungen und kostspieliger Leistungsspitzen.

LEM Elmes, 8808 Pfäffikon
Tel. 055 415 75 75, www.lem.ch



Kabelschutzschläuche von Agro

Die Redaktion des Bulletins SEV/VSE übernimmt für den Inhalt der Rubrik «Marktplatz» keine Gewähr. Sie behält sich vor, eingesandte Manuskripte zu kürzen.

Kleinanzeigen · Petites annonces

Produkte/Dienstleistungen

Fehlerfreie Texte?

Dipl. Korrektorin prüft Prospekte, Vereinsmitteilungen, Jahresberichte, Diplomarbeiten, Briefe, Homepages usw. in Deutsch und Französisch.
Tel. 01 932 10 26,
bspieess@bluewin.ch

Signalverarbeitung und Telekommunikation

Ihr Partner für die Entwicklung und Realisation elektronischer Systeme.
Meyer & Schaltegger AG, 9000 St.Gallen, Tel. 071 223 78 08,
msconsulting@swissonline.ch

Technische Übersetzungen

ins Französische, Englische, Deutsche aus verschiedenen Sprachen erstellt rasch, günstig, fachgerecht:
R. Squire, Ingenieurbüro für technische Dokumentation
3054 Schüpfen Tel 031 872 01 72
E-Mail squire@bluewin.ch

Postkarten ... Plakate ... Bücher ... Logos ...

Für die professionelle Umsetzung von Ideen:
Pia Thür, Visuelle Gestaltung
piathuer@dplanet.ch

Beratung für Informations- und Kommunikationstechnologie

Banking-Systeme und Applikationen – elektrotechn. Anlagen von Strassen und Strassentunnels – drahtgebundene und drahtlose Sprachkommunikationssysteme.

R. Brüniger AG, Engineering & Consulting, 8913 Ottenbach,
Tel. 01 760 00 66, www.r-brueniger-ag.ch

Neutrale Planung und Dienstleistungen

Für Photovoltaikanlagen, speziell Gebäudeintegration.
Energieberatung und Energieanalysen.
Ingenieurbüro Hostettler, 3014 Bern, Tel. 031 332 12 42,
hostettler_engineering@compuserve.com

Verkaufen/kaufen

Weine für Liebhaber

Bordeaux-Spitzenweine in original 6er-Kisten günstig abzugeben.
Ch. Margaux (94): Fr. 1750.-; Ch. Cheval Blanc (94): Fr. 1295.-; Ch. Cos d'Estournel (95): Fr. 850.-,
Tel. 01 956 11 59

Online-Auftrag für Kleinanzeigen: – Commande en ligne pour petites annonces:

<http://www.normenberatung.ch/verein/verein.htm>

Ineltec 2001 – die führende Hightech-Messe

Die Ineltec, Internationale Fachmesse für Elektronik, Automatisierung, Energie, Installation und Licht, findet vom 4. bis 7. September 2001 in Basel statt. Auf knapp 30 000 m² Nettoausstellungsfläche werden 750 Aussteller ihre Produkte präsentieren.

Die Ineltec hat sich seit ihrer ersten Durchführung als innovative und zukunftsorientierte Marktplattform mit einem internationalen Aussteller- und Besucherspektrum profiliert. In enger Zusammenarbeit mit Vertretern der Branchenverbänden und der Aussteller wurde 1999 das Messekonzept grundlegend überarbeitet und neu strukturiert. Weitere Anpassungen sind auch in Zukunft vorgesehen, um die Attraktivität der Ineltec als wichtigstes Branchenfenster der Schweiz weiter zu steigern. So soll das bestehende Messekonzept weiter optimiert und den Bedürfnissen der Aussteller und Besucher angepasst werden: Der Mensch soll ins Zentrum des Handelns gestellt werden. Das heisst, dass den Bedürfnissen und Erwartungen sowohl der Aussteller wie der Besucher vermehrt Rechnung getragen werden soll, damit sich die Ineltec von einem eher produktorientierten zu einem für die Branche einmaligen Kontakt- und Informationsforum wandelt.

Die Ineltec 01 wird nun folgende drei Ausstellungsbereiche aufweisen:

Ineltec 2001 – le salon high-tech numéro un

Ineltec, le salon international de l'électronique, de l'automatisation, de l'énergie, de l'installation et de la lumière, se tiendra du 4 au 7 septembre à Bâle. 750 exposants seront représentés sur près de 30 000 m² de surface nette.

Depuis sa première édition, le salon Ineltec s'est imposé comme plate-forme de marché innovante, axée sur l'avenir et réunissant un aéropage international d'exposants et de visiteurs. En 1999, le concept d'exposition a fait l'objet d'un profond remaniement. La restructuration du salon a été opérée en étroite collaboration avec des représentants des associations professionnelles et des exposants concernés. La subdivision sectorielle d'Ineltec 01 en trois volets se présentera de la façon suivante:

«Energie» avec les secteurs suivants: technique et gestion de l'énergie; technique d'installation et domotique; lumière.

«Electronique industrielle» avec les secteurs suivants: conception et développement; composants actifs, passifs et électromécaniques; moyens de production; production, montage et acquisition; technique de mesure et moyens de contrôle.

«Technique d'automatisation» avec les secteurs suivants: technique de commande et de régulation; technique des capteurs; technique d'entraînement; logiciels et services.

✕ Der Bereich «Energie»: Hier werden das vollständige Angebot an Energietechnik und -management in der Erzeugung, Übertragung, Verteilung und Anwendung von Energie sowie die Installations- und Haustechnik präsentiert. Integrale, umfassende Lösungen für die Anwender stehen hier im Mittel-

punkt. Die erfolgreich lancierte «Licht» wird sich zum zweiten Mal eigenständig präsentieren. Architekten und Planer erhalten hier Einblick in die aktuellsten Trends in Sachen Belichtungsdesign.

✕ Der Bereich «industrielle Elektronik»: er umfasst sowohl Design wie Entwicklung; ak-

tive, passive und elektromechanische Komponenten; Produktionsmittel; Fertigungs- und Montagedienstleistungen und prozess- und produktionsbegleitende Messtechnik. Die bei der letzten Messe realisierte Neugliederung dieses Fachbereiches erlaubt es dem Besucher, sich gezielt und umfassend über die gesamten Angebote und Dienstleistungen der Elektronikbranche zu informieren.

✕ Der Bereich «Automatisierungstechnik»: Die Ineltec bietet der Steuerungs- und Regelungstechnik, der Antriebstechnik, der Sensorik und der industriellen Software eine optimale Präsentationsplattform für ihre Entwicklungen, Produkte und Dienstleistungen. Die Besucher der Fachmesse können sich in Basel vom hohen Innovationsgrad der Automatisierungsbranche in der Schweiz überzeugen.

ineltec 2001

4. bis 7. September 2001

Ineltec-Standbesprechungen

| Firma | Seite | | |
|--|-------|---|-------|
| Agro AG, 5502 Hunzenschwil | 83 | Gifas-Electric GmbH, 9424 Rheineck | 85 |
| Amacher AG, 4123 Allschwil | 83 | Hager Tehalit AG, 8501 Frauenfeld | 86 |
| Arn Energie-Optimierung AG, 8304 Wallisellen | 83 | Herren Electronics AG, 6340 Baar | 83 |
| BKW FMB Energie AG, 3000 Bern | 83 | HTS High Technology Systems AG, 8307 Effretikon | 86 |
| F. Borner AG, 6260 Reiden | 83 | Lanz Oensingen AG, 4702 Oensingen | 86 |
| Dynamic Design AG, 5612 Villmergen | 83 | Lütze AG, 8854 Siebnen | 86 |
| Ebo Systems AG, 8833 Samstagen | 84 | Otto Fischer AG, 8010 Zürich | 86+87 |
| EHB AG, 4153 Reinach | 89 | Optimatik AG, 9056 Gais | 87 |
| Elbro AG, 8162 Steinmaur | 84 | Rauscher & Stöcklin AG, 4450 Sissach | 87 |
| Elektron AG, 8804 Au ZH | 84 | Rockwell Automation AG, 5506 Mägenwil | 87 |
| Elko Systeme AG, 4312 Magden | 85 | Rutschmann AG, 8627 Grüningen | 88 |
| Elvatec AG, 8852 Altendorf | 85 | Stationenbau AG, 5612 Villmergen | 88 |
| Eneltec-System AG, 5037 Muhen | 85 | Symalit AG, 5600 Lenzburg | 88 |
| | | Weber AG, 6021 Emmenbrücke | 88 |
| | | Xamax AG, 8050 Zürich | 87 |
| | | Zumtobel Staff AG, 8050 Zürich | 88 |

Agro AG, 5502 Hunzenschwil

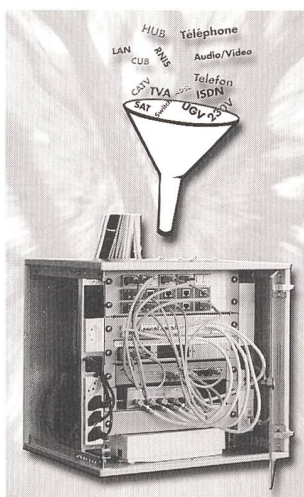
Stand 1.1/B60

Die Agro AG präsentiert sich an der Ineltec 2001 mit einem vollständig neuen Messestand am gleichen Standort wie vor zwei Jahren. Neu ist nicht nur der Auftritt – neu ist auch das gesamte Sortiment. Alle Produkte wurden im Hinblick auf die neuen Normen EN 50086 und EN 50262 überarbeitet: Ein neues Vollsortiment an Kabelverschraubungen nach EN 50262 mit metrischen Anschlussgewinden steht dem Fachmann ab sofort zur Verfügung. Viele Neuheiten bei Kabelschutzschläuchen und Schlauchverschraubungen mit metrischen Anschlussgewinden nach EN 60430 eröffnen neue Möglichkeiten. Neue Installationsrohre und Zubehör mit metrischen Aussenabmessungen nach EN 50086 erleichtern die Arbeit. UP-Abzweigdosen, Einlasskasten, Lampendübel usw. sind neu mit metrischen Rohrführungen erhältlich. Das gesamte Agro-Sortiment ist darauf ausgerichtet, in gewohnter Qualität den europäischen Normen zu entsprechen.

Amacher AG, 4123 Allschwil

Stand 1.1/E49

Die Amacher AG zeigt zahlreiche Neuheiten in ihren Tätigkeitsfeldern Gebäude- und Soho-Verkabelungen, klassisches Installationsmaterial sowie EIB-Oberflächen. Das neue *Open-Net-System* mit dem RJ45-Einsatz erfüllt die Forderung nach schnellem, zuverlässigem Aufschalten der Adern, nach Flexibilität und Robustheit im Einbau und im Einsatz, und es genügt den neusten Normvorgaben. Das Quartett von Amacher bietet die Möglichkeit, für jeden montierten Grundapparat Abdeckungen aus vier verschiedenen Designlinien mit vielen Farbvarianten auszuwählen, und zwar in der gesamten Vielfalt der Installa-



Einer für alles: das Compact-Center

tionsbedürfnisse: 230 V, Bus und Kommunikation. *Lichtregler* sind in einer modernen Installation nicht mehr wegzudenken. Die neue Generation von Drehlichtreglern bietet Steckklemmen und klare Bezeichnungen der Lastarten, doppelte Sicherheit mit Schmelz- und Thermosicherung sowie die sensationelle Softrasterung der Metallachse. Das *Compact-Center* erlaubt auch bei kleinen Installationen wie im Soho-Bereich die sternförmige Erschliessung der Teilnehmeranschlüsse mit Kupfer- und Koaxialkabel. Die Einrichtung von Patchfeldern mit genormten Steckverbindern erlaubt ein flexibles, schnelles und kostengünstiges Anpassen bei Aufschaltung neuer Dienste, bei Büroumgestaltungen und bei Wohnbereichsumstellungen.

Arn Energie-Optimierung AG, 8304 Wallisellen und Herren Electronics AG, 6340 Baar

Stand 1.0/E23

An einem Gemeinschaftsstand stellen die beiden Firmen unter dem Motto «Niederfrequente EMV und Praxislösungen zur EMV-gerechten und besseren EDV-Stromversorgung» Messverfahren und Massnahmen zum Finden und Beheben von Fehlern in Anlagen und Versorgungsnetzen an-

hand praktischer Beispiele vor. Erwähnt seien hier nur einige der dazu gezeigten Themen und Lösungen: Messung der Energiequalität nach EN 50160 in allen Spannungsebenen, Messung von Transienten, Oberschwingungen und Netzurückwirkungen, Flickermessungen, dynamische Blindstromkompensationen (in Kleinstbau-Gehäusen), Energiemanagementsysteme, Lastoptimierungssysteme sowie Software. Am 6. September 2001 wird für Sie Herr dipl. Ing. Karl-Heinz Otto am Stand anwesend sein, ein international bekannter Sachverständiger für elektrische Niederspannungsanlagen, Leistungs- und EDV-Elektronik. Anhand anschaulicher Beispiele wird er Ihnen diesen Problembereich erläutern und für Diskussionen zur Verfügung stehen.

BKW FMB Energie AG, 3000 Bern

Stand 1.0/E27

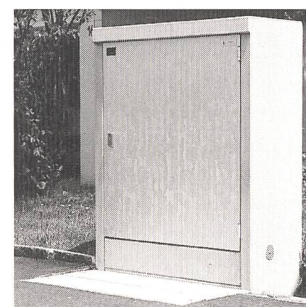
Kommen Sie am Stand von BKW Technik und Engineering vorbei und testen Sie Ihre Nerven und Ihr Feingefühl am heissen BKW-Draht! Als Kompetenzzentrum für alle technischen Aufgaben der Gruppe BKW FMB Energie AG informieren wir Sie gerne über unsere aktuelle Produkte-Palette: Wasserkraftwerke, Hochspannungsleitungen, Unterstationen, Zählermanagement, Energie am Bau, Montage und Instandhaltung, Kommunikations- und Leittechnik sowie alternative Energieerzeugungsanlagen.

F. Borner AG, 6260 Reiden

Stand 1.0/C50

Ganz im Zeichen der Strommarktliberalisierung hat die F. Borner AG den Stand an der Ineltec 2001 gestaltet. Die neuen Produkte und Dienstleistungen gehen ganz auf die veränderten Bedürfnisse der Kunden ein: die neue Reihe der nicht begeharen Trafostationen, Toscana, sowie die

aktuelle, bereits bestens eingeführte, Verteilkabine-Linie ECO. Auch das Produkt Novafit, Umbau bestehender Verteilkabinen sämtlicher Fabrikate, stösst bei den Kunden auf grosses Interesse. Die Firma hat sich intensiv mit der neuen Verordnungsüber den Schutz vor



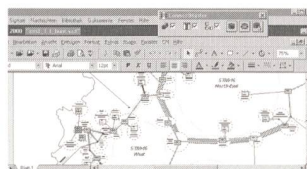
ECO-Verteilkabine mit schlichten und klaren Formen

nichtionisierender Strahlung (NISV) und deren Anwendungen befasst und bietet auch in diesem Bereich findige Lösungen an. Lassen Sie sich diese Neuheiten nicht entgehen und besuchen Sie den Stand!

Dynamic Design AG, 5612 Villmergen

Stand 2.0/A10 und 1.1/F59
(am Stand der Firma WAGO)

Dynamic Design, spezialisierter Anbieter für Softwarelösungen in der Elektrotechnik, zeigt an der diesjährigen Ineltec in Basel zwei interessante Produkte: *E³.series* ist eine neue CAD/CAE-Produktfamilie für die Elektrokonstruktion, Aufbauplanung und die Verkabelung von Maschinen und Anlagen. Neu an der Software aus dem Hause CIM-Team, Ulm (D) ist die Tatsache, dass das System nicht nur die eine oder andere Disziplin unterstützt, sondern dass die Bereiche Schemaerstellung (Modul *E³.schema*), Aufbauplanung (Modul *E³.panel*) und Verkabelung (Modul *E³.cable*), in einem konsistenten Datenmodell vollständig abgebildet werden können. Das bringt dem Anwender einen höheren Nutzen durch mehr Flexibilität in der Bearbeitung und schnellere Ergebnisse im Auswertungsbereich.



Connect Master stellt ganze Netze in allen Aspekten dar

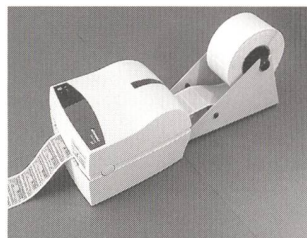
Als echte Windows-Anwendung besitzt E³.series eine übersichtliche, leicht verständliche und schnell erlernbare Oberfläche. *Connect Master* ist die Standard-Software-Lösung für die Projektierung, Dokumentation und Verwaltung von Kabel-, Signal- und Kommunikationsnetzen, die es ermöglicht, die gesamte physikalische aktive und passive Netz-Infrastruktur und deren «Connectivity» (Endgeräte, Schränke, Verteiler, Muffen, Kupferkabel, LWL, Mux, usw.) zu verwalten. Weitergehende Funktionen ermöglichen es zudem, logische Netzverbindungen, das heisst übertragungstechnische Strukturen (SDH, PDH, PCM, usw.) bis zur Zeitlageninformation zu verwalten und ihre Zuordnung zum physikalischen Netz auszuwerten und darzustellen. Insbesondere werden die spezifischen Anforderungen von EWs, Stadtwerken und TK-Anbietern erfüllt.

Elbro AG, 8162 Steinmaur

Stand 1.1/D36

Im Bereich *Schalttechnik* stellt Elbro das funkgestützte

Home Management System Grässlin tiamo vor, mit dem bei geringstem Installationsaufwand in Haus und Wohnung Licht, Heizung, Rollläden sowie alle anderen elektrischen Verbraucher gesteuert, geregelt und kontrolliert werden können. Mit dem neuen 3-Kanal-Einbau-Switch-Butler lassen sich von jedem Telefon oder Handy aus – unabhängig von einem Festnetzanschluss am Empfangsort – elektrische Geräte fernschalten und steuern, z. B. Heizungen, Boiler, Lichtsteuerungen und Beleuchtungen im Ferienhaus oder Computer- und Versuchseinrichtungen in industriellen Anwendungen. Von Grässlin ist ferner eine Astroschaltuhr zu sehen, bei der die Ein- und Ausschaltzeiten abhängig vom Sonnenauf- und -untergang geschaltet werden. Im Bereich *Verdrahtungstechnik* wird neben neuem Kombiwerkzeug das preisgünstige Thermotransfer-Markierungssystem TTD C4 gezeigt, mit dem man Kabelmarkierer, Typenschilder, Geräteetiketten, Barcodes usw. rasch selber herstellen kann. Im Bereich *Mess-*



Thermotransfer-Markierungssystem TTD C4 zum Herstellen von Markierungen aller Art

technik wird die neue Elbro-Stromzange DM 8000 vorgestellt, mit der dank offenem Wandler Ströme an mehradrigen Kabeln ohne Auftrennen der Leiter mit einer Messgenauigkeit von $\pm 10\%$ gemessen werden können.

Ebo Systems AG, 8833 Samstagern

Stand 1.1/D40

Aus dem Bereich Kabelführungssysteme zeigt die Firma neues Trägermaterial aus Stahl (Reihe FX) und aus glasfaserverstärktem Polyester (Reihe FP). Die besonderen Eigenschaften des einzigen in der Schweiz entwickelten Kabelkanals aus schwerentflammbarem, halogenfreiem und selbstverlöschendem Polyester sind bis heute unerreicht. Als weitere Neuheit werden befahrbare Abdeckungen aus Polyester sowie Ausrüstungen für Muffenschächte im Autobahnbereich gezeigt.

Elektron AG, 8804 Au ZH

Stand 1.1/C10

Das nach wie vor sehr beliebte Zahlen mit Münzen oder Jetons in der Waschküche wird jetzt noch komfortabler: Die neuen Münzschaftautomaten Bicont 81/82 ermöglichen den Parallelbetrieb für gleichzeitigen Zugriff auf Waschmaschine

und Tumbler. Bedienungskomfort und direktes Bezahlen fälliger Strom-, Wasser- und anderer Nebenkosten sind die Eigenschaften dieser Neuentwicklung. Für noch einfacheres Zahlen ist das qualitativ hochwertige elektronische Münzprüfsystem nochmals verbessert worden. Zudem haben die Geräte ein neues Schloss mit einer wesentlich verstärkten Kassetten-Verriegelung erhalten.

Erstmals steht mit dem Bicont 82 ein Münzschaftautomat mit Parallelbetrieb für den gleichzeitigen Zugriff auf Waschmaschine und Tumbler zur Verfügung. Der Bicont 81 für den Betrieb eines Gerätes



Münzschaftautomaten Bicont 81/82

lässt sich zum Beispiel bei einer einzelnen Waschmaschine oder bei einem Wäschetrockner in einem separaten Raum einsetzen. Weitere Vorteile: Bei beendetem Wasch- oder Tumblervorgang bleibt der Geldvorrat erhalten und elektrisch verriegelte Waschautomaten oder Tumbler lassen sich ohne Kostenbelastung öffnen. Diese neuen, mit frei wählbaren Tarifen programmierbaren Münz-

Damit haben Sie sicher nicht gerechnet: schon



Kombi: Fr. 17'990.- oder 305.-/mtl.*
4 Plätze, nur 3,37 m lang und 1,4 m breit: extrem kompakt und keine Parkplatzprobleme.



Van: Fr. 16'990.- oder 288.-/mtl.*
Mit 2,9 Kubikmeter Laderaum (575 kg Nutzlast) ein wahres Raumwunder.



Glass Van: Fr. 17'850.- oder 302.-/mtl.*
Gleich viel Raum und Nutzlast wie beim Van und dank Rundumverglasung extrem übersichtlich.

*Preise netto inkl. MWST. Leasing 48 Monate, 10'000 km/Jahr, Kautions 10%, Vollkasko obl. Fabrikgarantie 3 Jahre oder 100'000 km und 6 Jahre gegen Durchrostern der Karosserie. Günstiges Daihatsu-Leasing

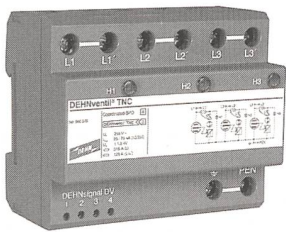
Import und Generalvertretung: Ascar AG, 5745 Safenwil, Tel. 062/788 85 99, Fax 062/788 85 65, www.daihatsu.ch

schaltautomaten vereinfachen das Abrechnen für Mieter, Hauswarte und Immobilienverwaltungen. Und mit einer anwenderfreundlichen Benutzerführung über eine grosse, gut lesbare und hinterleuchtete Anzeige sind sie einfach zu bedienen.

Elvatec AG, 8852 Altendorf

Stand 1.1/F45

Elvatec AG bietet ein umfassendes Bauteile-Programm auf den Gebieten Erdung, Blitz-,



Blitzstromableiter «Dehnventil»

Überspannungs- und Arbeitsschutz an. Neu ist ein verdrahtungsfertiges Komplettgerät, das sowohl Blitzstrom- als auch Überspannungsableiter in sich vereint.

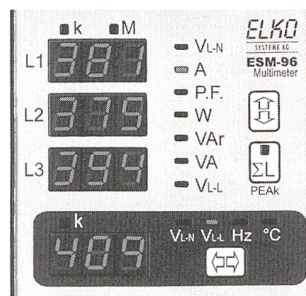
Für die Informations- sowie die Mess-, Steuer- und Regelungstechnik sind neu entwickelte Schutzelemente in 6-mm-Reihenklempenformat im Sortiment. Im Bereich Arbeitsschutz ist ein Trockenreinigungssset für Nieder- und Hochspannungsanlagen im Programm, das erlaubt, Reini-

gungsarbeiten unter Spannung bis 30 kV durchzuführen sowie Spannungsprüfer für Hochspannung mit optischer und akustischer Anzeige, die auch bei Niederschlägen verwendbar sind.

Elko Systeme AG, 4312 Magden

Stand 1.0/B22

Am gewohnten Stand zeigt Elko Systeme AG neben den bewährten Produkten für die Messung und den effizienten Einsatz elektrischer Energie Neuheiten wie etwa eichfähige elektronische Zähler mit M- und LON-Bus – neben den bereits lieferbaren Zählertypen werden Anfang 2002 Versionen mit integriertem Power-Line-Carrier-Modul erhältlich sein –, Netzanalysatoren mit integriertem Speicher und konfigurierbaren Schnittstellen oder ESM-Multimeter mit Neutralleiterstrommessung und RS485 für Modbus-Protokoll und digitalem Eingang für Tarifschaltung.

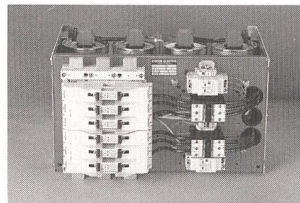


Elko ESM-96 Multimeter

Eneltec-System AG, 5037 Muhen

Stand 1.0/B05

In diesem Jahr möchte die Eneltec-System AG vor allem das Dienstleistungsangebot rund um die Netzqualität schmackhaft machen: Netzqualität kontrollieren, Blindleistung kompensieren, Oberschwingungen reduzieren, Versorgungsnetze entlasten. Der Einsatz von normalen, modularen oder dynamischen Blindleistungs-Kompensationsanlagen, von Aktivfiltern oder USV-Anlagen muss sorg-



Verdrosseltes Blindleistungs-Kompensationsmodul 2 x 25 kvar mit höchstwertigen imprägnierten MPP-Kondensatoren (Mischdielektrikum Papier/Polypropylen)

fältig geplant und realisiert werden. Die Philosophie, «alles aus einer Hand» zu beziehen, gibt Ihnen die Sicherheit, funktionsgerechte Lösungen mit Garantie einzusetzen. Wir bieten Ihnen eine fachmännische Begleitung für den ganzen Prozess an: Messen – Dimensionieren – Ausführen – Nachweis der geforderten Daten = Ihre Funktionsgarantie! Unser Prospekt «Netzqualität» gibt Ihnen anhand von Beispielen einen Einblick in unser Komplettangebot.

Gifas-Electric GmbH, 9424 Rheineck

Stand 1.0/E09

Im äussersten Osten der Schweiz ist die Firma Gifas-Electric GmbH, ein Anbieter von Elektroartikeln der Sonderklasse, ansässig. Ein motiviertes und eingespieltes Team von 65 Mitarbeitern betreut von hier aus 12 000 Kunden aus Industrie, Bau, Gewerbe und öffentlichem Dienst. Die Produktpalette umfasst elektrotechnische Artikel wie Schaltgerätekombinationen, Anlage/Sicherheitschalter, Abzweigdosen, spezielle Messgeräte, Kontroll- und Prüfeinheiten sowie (Baustrom)Verteiler, Kabel und Leitungen, spezielle Hand-, Arbeits- und Raumleuchten, Zug-Rücklaufrollen für Elektro, Luft und Wasser und Norm-Steckverbindungen. Eine Fülle verschiedenster Elektroartikel, allesamt mit derselben Charakteristik – robust, unverwundlich und stabil für eine lange Lebensdauer. Besonderes Augenmerk wird auf individuelle Problemlösungen – für die Anforderungen des jeweiligen Kunden massgeschneidert – gelegt.



Elko ESM-96 Multimeter

ab Fr. 16'200.-



Pick-up: Fr. 16'200.- oder 274.-/mtl.*

Länge der Ladebrücke 198 cm, Breite 133 cm; Seitenbrüstungen allseitig und einzeln herabklappbar.

MultiLease AG, Tel. 01 / 495 2 495.



Kipper: Fr. 18'990.- oder 321.-/mtl.*

Die Entladeanlage hebt die Ladefläche elektrohydraulisch; Kippvorgang von der Fahrerkabine aus.

Die Hijets von Daihatsu gehören zu den preiswertesten, umweltfreundlichsten und unterhaltsgünstigsten Minitransportern. Dazu sind sie überaus vielseitig, robust und im Anschaffungspreis nicht teurer als ein Kleinwagen. Rekordverdächtig in Leistung und Verbrauch ist ebenfalls der Hightech-1.3 L Vierzylinder mit 65 PS, der im Schnitt gerade mal 7 l/100 km verbraucht (bei konstant 90 km/h).

Go compact



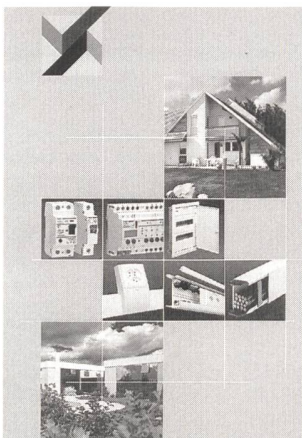
DAIHATSU

In Zusammenarbeit mit dem externen Elektroingenieur verwirklicht die Abteilung Technik Sonderlösungen für jede Anforderung. Dabei hat sich das Material Hartgummi, aus dem die Gehäuse und Baukörper sind, als besonders effizient erwiesen. An der Ineltec haben Sie die Möglichkeit, eine «Gesamt-schau» von Gifas zu erhalten und dabei viele Neuheiten kennen zu lernen.

Hager Tehalit AG, 8501 Frauenfeld

Stand 1.1/C36

C'est sous le thème «Innovations pour les professionnels» que Hager Tehalit va présenter de nombreuses nouveautés! Ces innovations permettront à nos amis de la branche électrique de gagner encore davantage de temps pour la planification et le montage. Les principales nouveautés concernent la gamme Hager: coffrets Volta avec la nouvelle technique de bornes à enfichage, coffrets Vega à 4 rangées, 72 modules, nouveaux kits univers N, interrupteurs différentiels 80 et 100 A, Tertio, le système de distribution universel, interrupteurs horaires 4 canaux avec clé de programmation, variateurs universels 600 W, télérupteurs électroniques silencieux, télérupteur-minuterie combiné, tébis TS/EIB: la télécommande universelle, le récepteur radio à 12 canaux, la station météorologique. Dans la gamme Tehalit, ce sont: le raccordement pour



La gamme Tehalit offre toute une variété de produits

la gestion de l'énergie et les données BR netway, le canal d'installation à pose rapide LF speedway, le canal d'installation pour les applications dans les bureaux LF plus, les boîtiers SL avec l'appareillage Tehalit, les consoles RS «compact» avec l'appareillage Tehalit. Les visiteurs pourront également tester et voir les produits en fonction.

Hager Tehalit a en effet intégré la maison modèle, exposée à Swissbau en janvier dernier, sur le stand de l'ineltec. Toute l'équipe de Hager Tehalit se réjouit de votre visite.

HTS High Technology Systems AG, 8307 Effretikon

Stand 1.1/E33

HTS zeigt an der Ineltec eine breite Palette von Präsenzmeldern. Ob als eigenständige Lichtsteuerung zum Schalten und Dimmen oder in Bus- und SPS-Systeme integriert, HTS bietet immer die passende Lösung für Energieeinsparung, Komfort und Sicherheit in der Gebäudeautomation. Attraktives Zubehör rundet die Produktpalette ab: QuickSet, die produktübergreifende Service-Fernbedienung für den Installateur. Sie ermöglicht eine rasche Inbetriebnahme von HTS-Präsenzmeldern. Mühsames Leiternsteigen entfällt. Anpassungen bei Nutzungsänderungen geschehen im Handumdrehen, es ergibt sich eine massive Zeit- und Kosteneinsparung bei der Installation. Die Benutzer-Fernbedienung Clic bietet noch mehr Komfort. Bequemes Schalten und Dimmen der Beleuchtung, persönliche Lichtszenen auf Knopfdruck – Clic lässt bei der Bedienung keine Wünsche offen. Ein Besuch am HTS-Stand lohnt sich gleich mehrfach! Mit der richtigen Antwort beim Wettbewerb und etwas Glück können Sie einen modernen Organizer gewinnen. Das HTS-Verkaufsteam freut sich auf eine persönliche Beratung.

Lanz Oensingen AG, 4702 Oensingen

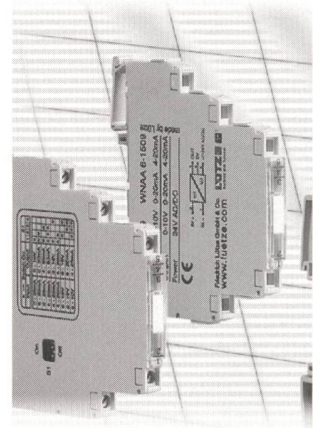
Stand 1.0/B50

Lanz zeigt mit dem neuen Lanz-HE-Niederspannungsschienenverteiler für 400–6000 A die modernste heute erhältliche Stromschiene. Sie ist umfassend geprüft und zertifiziert, und entspricht sämtlichen geltenden nationalen und internationalen Normen und Vorschriften. Oft wird die Bedeutung dieser Tatsache erst in einem Schadenfall erkannt. Kurze Fabrikationszeiten, angepasste Anschluss-Elemente und höchste Sicherheit und Zuverlässigkeit sind weitere Merkmale. Beim Kabelträgermaterial wird die begonnene Umstellung auf Systemteile zur schraubenlosen Montage fortgesetzt. Gezeigt wird der innovative Lanz-Haken zum selbstsichernden Aufhängen von Flachauslegern und Konsolen sowie der gerade Verbinder und die Clips zur schraubenlosen Verbindung und Befestigung von G-Kanälen, Gitterbahnen und Multibahnen. Als Prototyp ist der patentgeschützte E-Ausleger für spezielle Einsatzgebiete zu sehen. Im Bereich Arbeitsplatzerschliessung werden neue Doppelboden-Dosen, neue Kabel-Durchführungen und neue Abgangskasten für das kb-System, eine kleine Brüstungskanal-Stromschiene für 230 V und 400 V mit 63 A vorgestellt. Die zahlreichen Neuerungen am Stand von Lanz dokumentieren, dass man den Spitzenplatz im Stromschienen- und im Kabelträger-Bereich verteidigen will.

Lütze AG, 8854 Siebnen

Stand 2.0/B45

Automatische Kalibrierung, universeller Einsatz und kleinste Abmessung sind Anforderungen, die Anwender heute an Schnittstellenwandler stellen. Lütze Mikrokon-S-Wandler sind 6,2 mm schmal und lassen sich auf eine Normhutschiene aufreihen. Die eingestellten Bereiche werden prozessorgesteu-



Lütze-Mikrokon-Schnittstellenwandler

ert kalibriert und bieten somit ein Optimum an Bedienkomfort. Lütze Mikrokon-Schnittstellenwandler. Mikrokon-S..., die Schmalen (6,2 mm), Mikrokon-U..., die Universellen (48 Bereiche).

Otto Fischer AG, 8010 Zürich

Stand 1.1/A44

Neben der bekannten Produktpalette der Gustav Hensel & Co. KG wird erstmals das VT-Verteilersystem Varitec für Komponenten von Energie-, Telefon- und EDV-Technik gezeigt. Von Siemens sind neue Komponenten für den einfachen Einsatz von Funktionen in der modernen Gebäudesystemtechnik, z. B. das Logikmodul «Logo!» mit Kommunikationsmodulen für EIB- und LON-Netzwerke zu sehen sowie die UP-Aktoren Instabus EIB für die universelle Anwendung im Wohn- und Zweckbau. Für die Netzwerktechnik sind die erfolgreiche Office-Box und als Neuheiten der Schrank Rittal TS8, das patentierte Kabel Uninet 6602, die Stecksysteme RJ45 von Amacher und ACO+ von Tyco sowie Lichtwellenleiter-Komponenten von Krone im Angebot. Die USV-Anlagen Pulsar Evolution und Pulsar Extreme C von MGE UPS Systems werden als Schweizer Premiere gezeigt. Der neue Cable Analyzer DSP-4100 von Fluke mit Memory-Chip 16 oder 32

Megabyte und Software mit Grafikfunktion sowie der revolutionäre Permanent-Link-Adapter Kat. 6 DSP-LIA sind die Hilfsmittel für eine umfassende Qualitätssicherung. Ergänzt wird das Programm mit neuen und zuverlässigen Multimetern für alltägliche Messungen im Niederspannungsbereich. Professionelles Material für rückwegtaugliche Fernsehverkabelung vom Kabel bis zum Verstärker und Satellitenempfangsanlagen von Wisi geben einen interessanten Einblick in diese zukunftsgerichtete Sparte.



Neue Multimeter ergänzen das Programm von Fluke

Otto Fischer SA, 8010 Zurich

Stand 1.1/A44

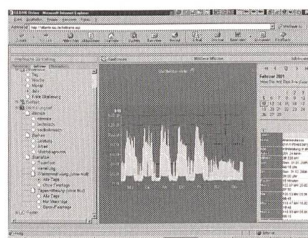
A côté de la gamme bien connue de Gustav Hensel & Co. KG nous pourrons vous présenter pour la première fois le système de distribution VT Varitec pour les éléments d'énergie, technique d'informatique et téléphonie. De Siemens sont présentés de nouveaux composants pour une réalisation simple et confortable de fonctions dans le domaine des systèmes techniques modernes pour tout usage, par ex. le module logique «Logo!» avec module de communication pour réseaux EIB et LON et la domotique Instabus EIB pour les applications dans le domaine des installations électriques du bâtiment et de l'industrie. Dans la technique réseau informatique, l'Office Box couronné de suc-

cès et comme nouveauté l'armoire Rittal TS8, le câble breveté Uninet 6602, les systèmes enfichables Amacher RJ45 et ACO+ de Tyco, ainsi que les éléments fibres optiques de Krone signifient un «devoir» pour chaque visiteur. Les alimentations statiques sans interruption Pulsar Evolution et Pulsar Extreme C de MGE UPS Systems seront présentées comme nouveautés suisses. Le nouveau Cable Analyzer DSP-4100 de Fluke avec puce de mémorisation 16 ou 32 méga-octet plus logiciel avec des fonctions graphiques ainsi que l'adaptateur révolutionnaire Permanent-Link catégorie 6 sont des outils de travail pour une garantie de sécurité complète. La gamme sera complétée avec les nouveaux multimètres fiables pour des mesures à basse tension quotidiennes. Le matériel professionnel pour voie de retour compatible sur câble de télévision du câble jusqu'aux amplificateurs et récepteurs satellite de Wisi ouvre des perspectives intéressantes à cette branche pleine d'avenir.

Optimatik AG, 9056 Gais und Xamax AG, 8050 Zürich

Stand 1.0/E07

Optimatik AG und Xamax AG sind letzten Herbst eine Vertriebskooperation eingegangen und zeigen an der Ineltec 2001 gemeinsam verschiedene interessante Neuigkeiten im Bereich Energieoptimierung, Energiedatenerfassung und Energiedatenmanagement. Seit 1985 hat sich die Optimatik AG auf die Messung und Optimierung von Energieverbrauch und



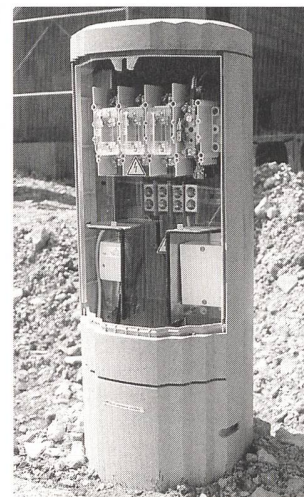
Energiedatenmanagement-System
Ledan-CSX

Energiebezug spezialisiert. Die Xamax AG erfüllt seit 1930 ingenieurtechnische Aufgaben rund um die Energie und produziert Blindstrom-Kompensationsanlagen. Das Energiedatenmanagement-System Ledan-CSX wurde für die Bewältigung der neuen Aufgaben im liberalisierten Strommarkt entwickelt und hat sich bereits in anderen offenen Energiemärkten bewährt. Bei den Energiekontroll-Systemen ALS-Profi und ALS-Multi sind einige Neuigkeiten zu sehen: Mit der patentierten Pulspausen-Steuerung kann erstmals die Leistung stufenlos reduziert werden, ohne die Verbraucher ganz auszuschalten. Durch die direkte Anbindung an den EIB-, LON-, Dupline- oder Saia-Bus lassen sich die Energiedatenerfassung und die Leistungsoptimierung sehr einfach in die gesamte Gebäudetechnik integrieren. Mit verschiedenen Erweiterungsgeräten sind Funktionen wie Netzanalyse, Steuerung von Blockheizkraftwerken, Temperaturerfassung, Lastoptimierung bis 128 Kanäle, Energiedatenerfassung und umfassende Steuerungsmöglichkeiten vorhanden. Die Energiedatenvisualisierungs-Software ALS-VIS ist neu in einer Datenbankversion lieferbar und bringt dem Kunden eine absolute Transparenz der Energiekosten.

Rauscher & Stoecklin AG, 4450 Sissach

Stand 1.0/A58

Ganz nach dem Motto «der Hausanschluss im Wandel» präsentiert sich der Stand von Rauscher & Stoecklin AG. In Zusammenarbeit mit Elektrizitätswerken, Gemeinden, Kabelfernsehgenossenschaften und Mobilkommunikationsanbietern hat Rauscher & Stoecklin neue Hausanschlusskonzepte zu entwickeln, die den geänderten Rahmenbedingungen und wachsenden Anforderungen gerecht werden. Neben dem konventionellen Hausanschluss im Fassadenkasten sind Unterputz-Anschluss-



Hausanschluss-Säule

kasten mit geringer Einbautiefe sowie Platinenanschlüsse im Hausverteiler zu sehen. Als absolute Neuheit wird erstmalig eine Hausanschluss-Säule vorgestellt. Die formschöne Säule lässt sich an jedem beliebigen und frei zugänglichen Ort aufstellen und kann selbst für den Landschaftsgärtner zu einem attraktiven Gestaltungselement werden. Bei Erschliessungen von parzellierten Grundstücken können die Säulen an der Grundstücksgrenze fixfertig montiert und der Netzanschluss erstellt werden, so dass bei einer späteren Bebauung die Strassen nicht mehr aufgegraben werden müssen. Zudem besteht die Anschlussmöglichkeit für Telekommunikation und TV sowie für einen provisorischen Bauanschluss.

Rockwell Automation AG, 5506 Mägenwil

Stand 1.0/D16

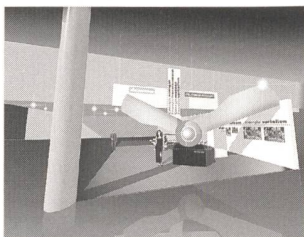
Rockwell Automation zeigt an der diesjährigen Ineltec, wie die Umsetzung des Complete-Automation-Themas dazu beiträgt, den umfassenden Erwartungen der Kunden Rechnung zu tragen. An ihrem Stand ist ein ausführliches Angebot an Produkten, Systemen und Dienstleistungen zu sehen. Der Besucher wird auf verständliche Weise in die Welt der industriellen Automation eingeführt. Drei Partnerfirmen sind in den

Stand einbezogen: EME AG, 8123 Ebmatingen, lokales Kompetenzzentrum von Rockwell Automation für Motion Control, zeigt eine interessante Motion-Anwendung; – Jean Müller GmbH, elektrotechnische Fabrik, D-65343 Eltville am Rhein, ist spezialisiert auf Sicherungstechnik, Stromverteilungskomponenten, Energieverteilung und Powerlizer-Systemelektronik. Die Steuerung der Lasttrennschalter mit Sicherungen Sasil über ein Netzwerk wird vorgeführt; Schaltag AG, 8307 Effretikon, Systemanbieter für Steuerungs- und Antriebstechnik, zeigt mit einem mannshohen virtuellen Roboter in 3D Lösungen mit Achsen, Digitalantrieb und Servomotoren. Schaltag AG ist autorisierter System Integrator von Rockwell Automation. Der Zusammenschluss der Marken Allen-Bradley, Reliance Electric, Dodge und Rockwell Software hat eine starke Synergiewirkung im Markt bewirkt. Kunden von Rockwell Automation profitieren von Produkten, Service und Support, welche die anwendungsspezifischen Erfahrungen der meisten Industriebereiche und ein hervorragend ausgebautes Supportnetz umfassen.

Stationenbau AG, 5612 Villmergen und Rutschmann AG, 8627 Grüningen

Stand 1.0/D54

Die zur Wey-Gruppe gehörende Stationenbau AG ist mit über 7000 in der ganzen Schweiz installierten Anlagen führend im Bau von Transformatorstationen. Seit Beginn dieses Jahres gehört die Rutsch-



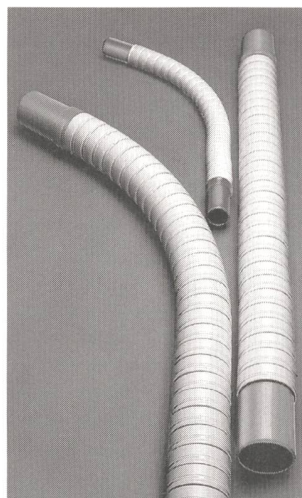
Rotornabe einer Nordex-Windkraftanlage

mann AG aus Grüningen ZH zur Gruppe und ergänzt mit ihren qualitativ hochstehenden Kabelverteilkabinen das Angebot ideal. Mit der ebenfalls zur Gruppe gehörenden Kabinenbau AG Kummer in Kirchberg BE bietet man die Kundennähe im Kanton Bern und in der Westschweiz. Alle Firmen treten nun unter einem Dach an der Ineltec auf. Die Stationenbau AG vertritt zudem die Windkraftwerke der deutschen Nordex GmbH in der Schweiz. Nordex hat weltweit schon über 1600 Windkraftanlagen erstellt. So kann der «rote Faden» an der Messe nur lauten: Energie erzeugen – Energie transformieren – Energie messen – Energie verteilen. Am Stand erwartet den Besucher neben vielen Exponaten und Lösungsvorschlägen für aktuelle Problemstellungen das wohl grösste Ausstellungsstück der ganzen Halle: die Rotornabe einer Windkraftanlage mit zwei Propellerflügelansätzen, Länge über 11 Meter, Gesamtgewicht etwa 8 Tonnen.

Symalit AG, 5600 Lenzburg

Stand 1.0/C46

Als Hersteller und Lieferant von Kabelschutzrohrsystemen hat Symalit – ein Unternehmen der Quadrant-Gruppe – in der Schweiz bereits seit Jahrzehnten einen hohen Bekanntheitsgrad. Als dynamisches Unternehmen konzentriert sich das Lenzburger Unternehmen auf Marktsegmente mit guten Zukunftsaussichten und auf Bereiche, wo die Innovationsfähigkeit unter Beweis gestellt werden kann. Symalit ist der führende Hersteller von Kabelschutzrohren und Formstücken aus recycelten Thermoplasten. Durch Produktionsautomation, Sortimentsstraffung, wertanalytische Abstimmung des eingesetzten Rohmaterials auf Produktanforderungen und durch rechnergestützte Lagerhaltung und Produktionsplanung stellen wir uns auch



Systaflex-Bogen, starr und flexibel, zwei Vorteile in einem Rohrbogen vereint

harten Marktbedingungen. Als Partner der Elektro- und Bauwirtschaft bieten wir nicht nur Produkte an, sondern komplette Systeme als fertige Problemlösungen mit fachlicher Beratung und anwendungstechnischer Unterstützung. Kabelschutzrohr-Systeme bestehen nicht nur aus Rohren, Zubehör und Kabelzug-Einrichtungen. Sie erfordern umfassende Beratung für Erdverlegung oder Aufhängung. Symalit ist auf diesem Spezialgebiet Marktleader und unterstützt die Kunden mit Spezialisten, die alle Aspekte des Kabelschutzes aus langjähriger Berufserfahrung kennen.

Weber AG, 6021 Emmenbrücke

Stand 1.1/E36

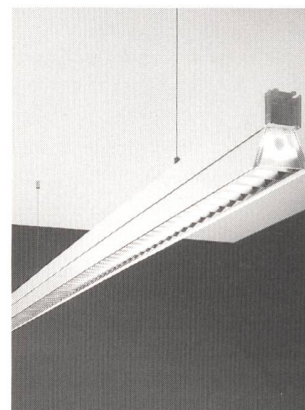
Weber AG sucht an der diesjährigen Ineltec den intensiven Dialog mit dem Messebesucher, in einem eigens dafür konzipierten Messestand. Im Bereich Weber-Aktuell werden ganzheitliche Systemlösungen, Produktneuheiten und die zugehörigen Dienstleistungen für Schaltanlagenbauer, Steuerungsbauer, Telematiker und Energieverteilunternehmen gezeigt. Dabei ist vor allem das «andere» Schranksystem MES zu erwähnen, das seit seiner Markteinführung vor einem Jahr, grosse Akzeptanz bei den

Anwendern gefunden hat. Der Bereich Weber-Life soll dazu dienen, Erfahrungen auszutauschen – mit den Weber-Profis aus dem Marketing, Verkauf und Entwicklung. Mit dem Bereich Dienstleistungen soll gezeigt werden, dass die Firma hält, was sie verspricht, nämlich permanent für ihre Kunden innovative Dienstleistungen zur Verfügung zu stellen. Mit dem erstmals gezeigten Informationssystem (IS) haben die Kunden die Möglichkeit, noch effizienter ihre Planungsphase durchzuführen.

Zumtobel Staff AG, 8050 Zürich

Stand 1.1/B10

Die Zukunft bringt für die Lichtgestaltung neue Herausforderungen punkto Lichterlebnis und neue Technologien. Zumtobel Staff liefert auf der Ineltec 2001 darauf die richtigen Antworten. In dem in Zusammenarbeit mit den bekannten Architekten Grimshaw + Partners entwickelten Lichtbandsystem Tecton sind erstmals durchgängig Strom- und Datenleitungen integriert. Damit werden alle Formen elektronisch gesteuerter Lichtlösungen möglich, vom Lichtmanagement bis zur Notbeleuchtung. Trotz den elf Strom- und Datenleitungen wird das modulare Lichtband vor Ort einfach und bequem in der bewährten Clix-Technik montiert. Mildes Licht IV setzt den nächsten Innovationschritt hin zu natürlichem Lichterlebnis. Die neue



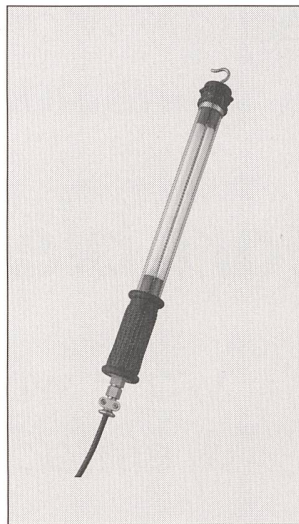
Lichtbandsystem Tecton

Büroleuchten-Linie bietet unter anderem die bekannt angenehme, gleichmässige Lichtwirkung des bewährten Konzeptes «Mildes Licht» bei bisher nicht erreichten niedrigen Einbautiefen. Für die prägnante Optik der neuen Downlight-Linie Panos zeichnet das Mailänder Designbüro Sottsass Associati verantwortlich: ein durchdachtes Modulkonzept mit drei Durchmesservarianten, fünf verschiedenen Reflektoroptiken, einer breiten Palette von Leuchtmitteln und verschiedenen Designelementen aus Glas. Active Light steht für die Vision, mit Licht zu stimulieren und zu motivieren. Über Lichtmanagement gesteuerte dynamische Wechsel von Lichtintensität, Lichtfarbe und Lichtrichtung erzeugen ein natürliches Lichtelebnis. Start zum e-Business: Neben der neu eingerichteten Schweizer Home-

page wird ein neuer Online-Shop vorgestellt, über den Elektriker in Zukunft rund um die Uhr direkten und einfachen Zugriff auf das interne SAP-Bestellwesen erhalten.

EHB AG,
4153 Reinach
Stand 1.1/D28

Seit über 40 Jahren produziert und verkauft die ISO 9001-zertifizierte Firma EHB Produkte im Bereich Licht und Sicherheit. Dabei liegt das Hauptprogramm bei tragbaren Fluoreszenz-Hand- und Maschinenleuchten. Angeboten werden spritzwassersichere (IP 54), druckwasserdichte (IP 68) und explosionsichere Ausführungen – letztere in zwei Varianten: als Zündschutzart Vergusskapselung EEX em II T4/T5 (IP 68)



Fluoreszenzleuchten von EHB in vielfältigen Varianten

und als Zündschutzart druckfeste Kapselung EEX d IIB T4/T5 (IP 55). Diese Leuchten werden vorwiegend in der chemischen und petrochemischen

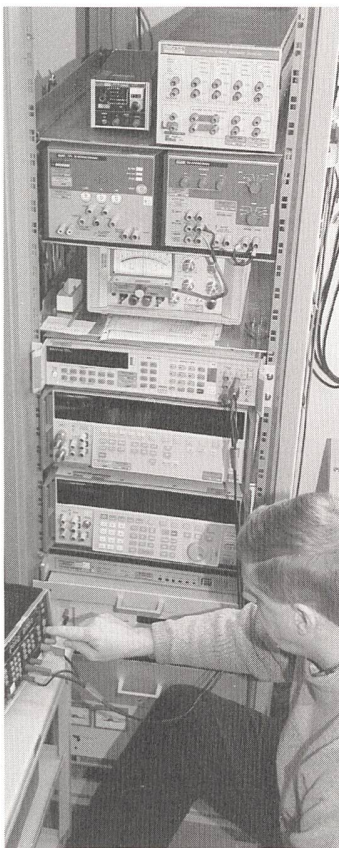
Industrie und im Flugzeugbau verwendet. Daneben werden sie auch in Maschinenfabriken, Tank- und Kanalreinigungsunternehmen, bei Feuerwehren, Müllereibetreibern und anderen Industriebereichen eingesetzt. Alle Fluoreszenzleuchten sind nach europäischen Normen geprüft und zugelassen. Für die explosionsicheren Leuchten liegt eine Konformitätsbescheinigung der Demko (Dk) vor. Die Einführung der Baumusterprüfbescheinigung (Atex 100a) ist in Vorbereitung und wird vor dem Pflichttermin 01.07.03 eingeführt sein.

ineltec 2001

4. bis 7. September 2001

Gewissheit für Wachstum und Gesundheit

TSM
TOTAL SECURITY MANAGEMENT



Kalibrierung und mehr

Vertrauen Sie Ihre Messgeräte dem grössten akkreditierten Kalibrierlabor der Schweiz (SCS058) an. Mit dem SEV haben Sie einen kompetenten Partner für die Kalibrierung Ihrer Messgeräte.

Unser Labor in Bern ist auf folgende Bereiche spezialisiert:

- **Elektrische Messtechnik:** Analoggrössen, Leistungsmessung
- **Fiberoptik:** Leistung, Abschwächung, Wellenlänge, OTDR
- **Telekommunikation:** Bitfehler, Protokolle, ISDN, PDH/SDH, ATM
- **Hochfrequenz:** Leistung, Dämpfung, Reflexionsfaktor

Neben der Kalibrierung wird Ihr Gerät bei uns auch gewartet und nötigenfalls justiert oder repariert.

Wir bieten aber auch weitere Dienstleistungen im Bereich der Messtechnik an. Einige Beispiele:

- **Evaluation:** Mit unserem Know-how in der Messtechnik unterstützen wir Sie bei der Beschaffung.
- **Optimierung Messgerätepark:** Setzen Sie die für Ihre Bedürfnisse optimalen Messgeräte ein?
- **Prüfmittel-Management:** Wir verwalten Ihren Messgerätepark. So können Sie sich jederzeit auf Ihre Messtechnik verlassen.
- **Messungen:** Haben Sie ein praktisches Messproblem? Kontaktieren Sie uns.

Gerne unterstützen wir Sie bei Fragen rund um die elektronische und optische Messtechnik.

Schweizerischer Elektrotechnischer Verein
Elektronische und optische Messtechnik
Ostermundigenstrasse 99b
3006 Bern

Tel: 031/342 72 49
Fax: 031/342 25 81
info.pem@sev.ch



Total Security Management bringt Sie ganz nach oben ...

Und dort bleiben Sie auch.

wie – wo – was? – Fragen Sie einfach uns ...

Zum Beispiel mit unseren ergonomischen Bedienungsanleitungen:
TSM SUCCESS MANUAL®



Details unter www.sev.ch

Kontaktpersonen:
Elena Lacava, Tel. 01 956 14 03
elena.lacava@sev.ch

Dr. Konstantin Anagnostopoulos
Tel. 01 956 13 31
konstantin.anagnostopoulos@sev.ch



Das Bulletin SEV/VSE gefällt mir und ich bestelle:

- 2 Gratis-Probeexemplare (unverbindlich)
- ein Jahresabonnement
 - ab sofort
 - ab

Fr. 205.– in der Schweiz
Fr. 260.– im Ausland (Europa)



BULLETIN



Publikationsorgan des Schweizerischen Elektrotechnischen Vereins SEV und des Verbandes Schweizerischer Elektrizitätswerke VSE

Ich wünsche Unterlagen über

- den Schweiz. Elektrotechnischen Verein (SEV)
- den Verband Schweiz. Elektrizitätswerke (VSE)
- Inseratebedingungen

Ich interessiere mich für die Mitgliedschaft im SEV

- als Kollektivmitglied
- als Einzelmitglied

Ich wünsche Unterlagen über folgende Tätigkeiten und Angebote des SEV:

- Total Security Management TSM®
- Qualitätsmanagement
- Risikomanagement
- Sicherheitsberatung
- Prüfungen, Qualifizierung
- Umweltmanagement
- Normung, Bildung
- Innovationsberatung
- Starkstrominspektorat

Name _____

Firma _____

Abteilung _____

Strasse _____

PLZ/Ort _____

Telefon _____

Fax _____

Datum _____

Unterschrift _____

Ausfüllen, ausschneiden (oder kopieren) und einsenden an:

Schweiz. Elektrotechnischer Verein (SEV), IBN MD, Postfach, 8320 Fehraltorf, Fax 01 956 11 22

Bestellungen auch über <http://www.sev.ch>