

**Zeitschrift:** Bulletin des Schweizerischen Elektrotechnischen Vereins, des Verbandes Schweizerischer Elektrizitätsunternehmen = Bulletin de l'Association Suisse des Electriciens, de l'Association des Entreprises électriques suisses

**Band:** 93 (2002)

**Heft:** 10

**Rubrik:** Marktplatz = Place de marché

### **Nutzungsbedingungen**

Die ETH-Bibliothek ist die Anbieterin der digitalisierten Zeitschriften. Sie besitzt keine Urheberrechte an den Zeitschriften und ist nicht verantwortlich für deren Inhalte. Die Rechte liegen in der Regel bei den Herausgebern beziehungsweise den externen Rechteinhabern. [Siehe Rechtliche Hinweise.](#)

### **Conditions d'utilisation**

L'ETH Library est le fournisseur des revues numérisées. Elle ne détient aucun droit d'auteur sur les revues et n'est pas responsable de leur contenu. En règle générale, les droits sont détenus par les éditeurs ou les détenteurs de droits externes. [Voir Informations légales.](#)

### **Terms of use**

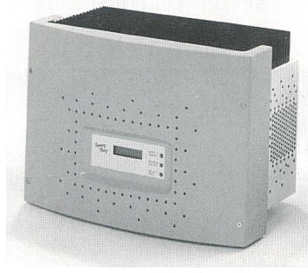
The ETH Library is the provider of the digitised journals. It does not own any copyrights to the journals and is not responsible for their content. The rights usually lie with the publishers or the external rights holders. [See Legal notice.](#)

**Download PDF:** 15.10.2024

**ETH-Bibliothek Zürich, E-Periodica, <https://www.e-periodica.ch>**

## Familienzuwachs

Von SMA gibt es folgende neuen Wechselrichter für die Netzeinspeisung: der preiswerte Sunny Boy 2800 Indoor, Sunny Boy 2100 TL (trafoslos, Wirkungsgrad 96%), Sunny Boy 1100 LV (für Dünnsfilm-Module) und Sunny Boy 3000 mit



Neuer Wechselrichter: SMA Sunny Boy 2800i von Holinger Solar

der Option Sunny Team (Parallel-Schaltung von Modulfeldern mit optimierter «Master-Slave»-Schaltung). Die bewährten Sunny Boy 700, 850, 1100E, 1700E und 2500 sind weiterhin erhältlich. Alle Geräte gibt es mit Optionen für Kommunikation und Überwachung und mit Garantieverlängerung auf 5 oder 10 Jahre. Seit 12 Jahren ist Holinger Solar Vertragshändler von SMA und verfügt über grosse Erfahrung bei der solaren Netzeinspeisung. Am 21. Juni wird in Liestal ein kostenloses Fachhändler-Seminar über SMA-Wechselrichter und die neuesten BP Solar Photovoltaik-Module durchgeführt.

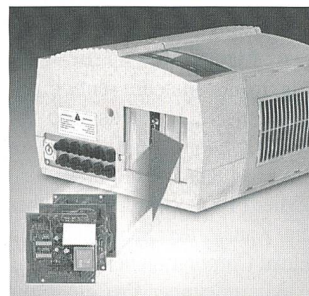
Holinger Solar AG, 4410 Liestal  
Tel. 061 923 93 93, [www.holinger-solar.ch](http://www.holinger-solar.ch)

## Anruf von PV ...

Eine Photovoltaikanlage (PV) zu haben, ist eines. Das andere, bessere, ist immer genau zu wissen, was sie macht. Die neue Wechselrichterserie IG aus dem Hause Fronius bildet das Kommunikationszentrum einer PV-Anlage. Die orange hinterleuchtete Flüssigkristallanzeige zeigt alle wichtigen Parameter an. Ganz einfach navigiert man mit Leuchttasten

wie bei einem Mobiltelefon durch das Menü und lässt sich aktuelle, Tages-, Jahres- oder Totalwerte anzeigen.

Datenaufzeichnung- und -visualisierungsfunktionen sind mit der neuen IG-Serie im Miniformat auf Steckkarten erhältlich. Diese kleinen Platinen werden einfach in den unteren Teil des Wechselrichters eingesteckt und sind praktisch sofort betriebsbereit. Mit Datenlogger und Modem kann eine Fernabfrage und Fernwartung durchgeführt werden, und das auch vom anderen Ende der Welt aus. Steht die Anlage aus welchem Grund auch immer still, schickt sie sogar ein SMS aufs Handy und der Anlagenbetreiber kann sofort reagieren. So geht kein Sonnenstrahl unnötig verloren. Die Steckplätze im Wechselrichter sind offen für



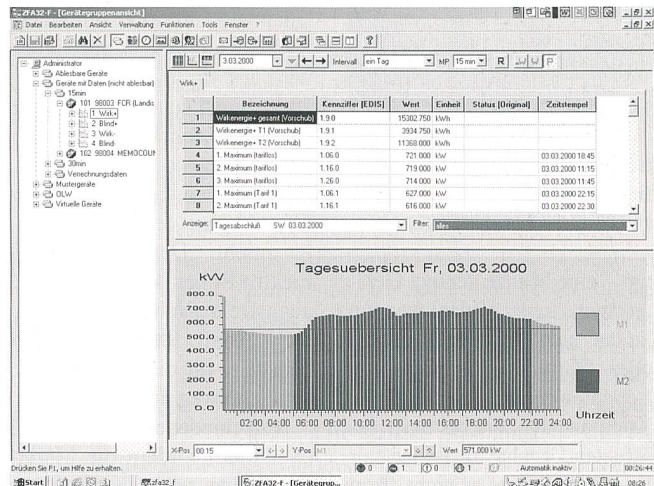
Wechselrichter der IG-Serie von Fronius

künftige Innovationen. So können auch nach Jahren neu entwickelte Steckkarten eingefügt werden.

Fronius International GmbH  
Division Solarelektronik  
A-4600 Wels-Thalheim, Austria  
[www.fronius.com](http://www.fronius.com)

## Zählerfernauslesung

Zur Ergänzung des Energiedatenmanagement-Systems Ledan hat Optimatik mit der deutschen Firma ITF-EDV-Fröschl GmbH einen Zusammenarbeitvertrag abgeschlossen. Optimatik übernimmt damit den Vertrieb, die Kundenberatung und den Support des ITF-EDV-Zählerfernauslese-Systems für die ge-



## Übersichtliche Bedienung am PC

samte Schweiz. Das System ist modular aufgebaut und erlaubt die automatische Zählerfernauslesung über Modem wie auch die mobile Zählerfernauslesung mit Handgeräten. Das System kann alle möglichen Energiearten wie Strom, Gas, Wasser und Wärme erfassen. Ein Betrieb ist als Einzelplatz- oder als Mehrplatzsystem möglich. Ein weiterer wesentlicher Vorteil ist auch die Mandantenfähigkeit. Durch die Integration verschiedener Gerätetreiber aller in der Schweiz bekannten Registriergeräte und Zähler kann das System bestehende ältere Systeme ersetzen, ohne dass die bestehenden Registriergeräte und Modems ausgetauscht werden müssten. Verschiedene Auswertefunktionen stehen zur Verfügung:

Tarifierung, Grenzwertberechnung, Bilanzierung, Plausibilitätskontrollen, Zählerwertkontrolle, mathematische Funktionen usw.

Optimatik AG, 9056 Gais  
Tel. 071 793 30 30, [www.optimatik.ch](http://www.optimatik.ch)

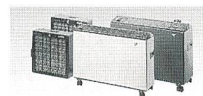
## Neue Feuchtraum-Anbauleuchte

Die Trilux-Ingenieure haben sich bei der Entwicklung der neuen Feuchtraum-Anbauleuchte Aragon vor allem auf eine schnelle Montage und eine unkomplizierte Wartung konzentriert. Die Nockenverschluss-technik ermöglicht ein schnelles Aufsetzen und Abnehmen der Wanne im Reissverschlussprinzip. Zum Entriegeln wird kein spezielles Werkzeug benö-

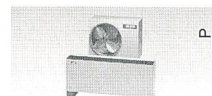
## Hitze? Drückende Schwüle? – ANSON liefert:



**ANSON Deckenventilatoren**  
für Fabrik- und Lagerhallen. Angenehme Fächer-Kühlung. 230 V/70 W. Regelbar 0–220 U/min. 15000 m<sup>3</sup>/h. Preisgünstig von



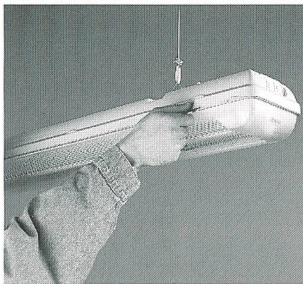
**ANSON Baby-Split mobile kleine Klimageräte**  
Leise. 220 V 840 W. Nur aufstellen: Sofort Kühle und Wohlbefinden in Büros, Labors, Läden. Von ANSON



**ANSON Klimageräte Split sind superleise** und schaffen zugfreie Kühle in Büros, Sitzungszimmern, Schulungsräumen. Individuell regelbar. 230 V 940 W. Preisgünstig. Rasch montiert.

**ANSON AG 01 / 461 11 11**  
8055 Zürich Friesenbergstrasse 108 Fax 01/461 31 71

... Broschüre „Cool bleiben“ verlangen!



Einfache Wartung:  
Entriegeln mit einer Münze

tigt – eine Münze genügt. Geräteträger und Abdeckwannen lassen sich bei der Montage oder Wartung problemlos am Leuchtenkörper einhängen. Komponenten, die bei einer geöffneten Leuchte zu Boden fallen könnten, gibt es nicht. Zum Befestigen wird die Leuchte einfach eingeklickt; sie besitzt keine Öffnungen, die zusätzlich abgedichtet werden müssten. Sie kann an Decken, Wänden, Seilen, Ketten oder Tragschienen montiert werden, und für die Anordnung zu Lichtbändern steht Zubehör zur Verfügung. Das System ist in der neuen Schutzart IP 66 ausgelegt. Zusammen mit einem elektronischen Vorschaltgerät (EVG) kann es auch in Bereichen zum Einsatz kommen, die durch Stäube und Faserstoffe feuergefährdet sind.

Trilux AG, 8953 Dietikon  
Tel. 01 744 57 57, [www.trilux.de](http://www.trilux.de)

## Nie mehr Benzin tanken

Der EVT-Scooter ist ein Elektro-Roller, lautlos und ohne Abgase. Man kann zwischen zwei Betriebsarten wählen. Der EVT schafft etwa 50 bis 70 km Strecke, je nach Stufe und Gelände. Die Eco-Stufe ist für



EVT-Scooter  
Generalvertretung: Neogard

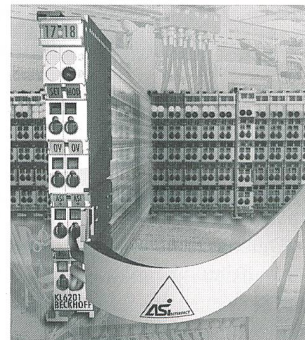
sparsame und die Power-Stufe für zügige, sportliche Fahrweise gedacht. Der EVT-Roller kann an jeder Steckdose aufgeladen werden. Da er mit einem Radnabenmotor angetrieben wird, ist die Kraftübertragung verlust- und verschleissfrei. Die Betriebskosten für 100 km liegen bei etwa 1.10 Franken. Benzinkosten, Lärm und schädliche Abgase kennt dieser Roller nicht. Der neue EVT-Elektro-Roller ist das effiziente, abgasfreie Nahverkehrsmittel der Zukunft. Ideal für den Arbeitsweg, für die Einkaufstour, den Schulweg und die Freizeit.

Verschiedene Programme (NewRide) fördern die Markteinführung von Elektro-Bikes und Elektro-Rollern in der Schweiz. Interessante Förderbeiträge gibts z.B. in der Stadt Zürich (für ewz-Kunden), in der Stadt Basel und im Kanton Tessin ([www.newride.ch](http://www.newride.ch)).

Neogard AG, Solar- und  
Energietechnik, 5728 Gontenschwil  
Tel. 062 767 00 50, [solar@neogard.ch](mailto:solar@neogard.ch)

## AS-i-Master für Busklemmen-System

Mit der neuen AS-i-Master-Busklemme KL6201 zum AS-Interface wird das Busklemmensystem von Beckhoff auf insgesamt 13 Bussysteme erweitert. Sämtliche Funktionen des klassischen AS-i-Masters sind in der neuen Busklemme KL6201 vorhanden. Die Vorteile des Busklemmensystems werden mit jenen des AS-Interface-Systems ideal kombiniert. Peripheriegeräte können durch die wirtschaftliche und einfache AS-i-Installationstechnik unproblematisch an alle Beckhoff-Buskoppler gekoppelt werden. Damit können die AS-i-Produkte von über 170 Mitgliedsfirmen der weltweit aktiven Nutzerorganisation AS-International an die feldbusunabhängigen Busklemmen angeschlossen werden. Im Gegensatz zu den bestehenden Feldbusanschaltungen, die als Buskoppler ausgeführt sind, wird die AS-i-Variante als Busklemme integriert, da bei fast allen AS-i-Systemen ein weiterer Feldbus



Jetzt auch AS-i-Master: Beckhoff-Busklemmensystem

überlagert ist. So wird nur ein System mit AS-i-Schnittstelle inklusive übergeordneter Feldbusanschaltung benötigt. Programmier- und konfigurieren wird über das normale Prozessabbild der Steuerung.

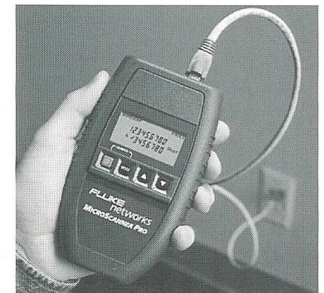
Beckhoff Automation AG  
8200 Schaffhausen, Tel. 052 620 26 00  
[www.beckhoff.com](http://www.beckhoff.com)

## Kabeltesterfamilie

Fluke Networks Inc. bringt eine neue Produktlinie einfach zu verwendender Testgeräte auf den Markt, die speziell für Elektroinstallateure entwickelt wurden, die Verkabelungen für Privatkunden und kleinere Unternehmen installieren. Die «Micro Tools» werden auch über die Kanäle der Schwesterfirma Fluke Corporation vertrieben.

MicroScanner Pro dient zur Prüfung und Fehlersuche in Netzwerkkabeln, mit dem sowohl Koaxial- als auch sämtliche Twisted-Pair-Kabel sowie zahlreiche weitere Kabeltypen getestet und instand ge-

setzt werden können (z.B. Lautsprecher-, Netzwerksicherheits- und Telefonkabel). In einem Einsteigerpaket, «Business in a Box», ist der Tester zusammen mit einer Schulungs-CD-ROM erhältlich. MicroProbe ist eine Induktionssonde zur Ermittlung des Kabelverlaufs in Fussböden, Decken, Wänden und Bündeln. MicroMapper ist ein kompaktes Kabelprüfgerät, mit dem Twisted-Pair-LAN-Verkabelungen in einem einzigen Arbeitsschritt auf Unterbrechungen, Kurzschlüsse, Kreuzungen, Ver-



MicroScanner Pro von Fluke

tauschungen und Split Pairs überprüft werden können. MicroNetBlink erkennt Netzwerkhäfen und -kabel sowohl über eine analoge Tonausgabe als auch über digitale Signale.

Fluke (Switzerland) AG, Industrial  
Division, 8050 Zürich,  
Tel. 01 580 75 00, [www.fluke.ch](http://www.fluke.ch)

Die Redaktion des Bulletins SEV/VSE übernimmt für den Inhalt der Rubrik «marktplatz» keine Gewähr. Sie behält sich vor, eingereichte Manuskripte zu kürzen.

kleinanzeigen · petites annonces

## Produkte/Dienstleistungen

### Download von IEEE-Standards (US)

Mehr als 700 IEEE-Standards (Institute of Electrical and Electronics Engineers)  
Schweizerische Normen-Vereinigung (SNV), Verkauf,  
Bürglistr. 29, 8400 Winterthur, Tel. 052 224 54 54

Online-Auftrag für Kleinanzeigen im Bulletin SEV/VSE:  
Commande en ligne pour petites annonces  
dans le Bulletin ASE/AES:

[www.sev.ch/bulletin/kleinanzeigen](http://www.sev.ch/bulletin/kleinanzeigen)