

Marktplatz = Place de marché

Objektyp: **Group**

Zeitschrift: **Bulletin.ch : Fachzeitschrift und Verbandsinformationen von Electrosuisse, VSE = revue spécialisée et informations des associations Electrosuisse, AES**

Band (Jahr): **95 (2004)**

Heft 23

PDF erstellt am: **13.09.2024**

Nutzungsbedingungen

Die ETH-Bibliothek ist Anbieterin der digitalisierten Zeitschriften. Sie besitzt keine Urheberrechte an den Inhalten der Zeitschriften. Die Rechte liegen in der Regel bei den Herausgebern.

Die auf der Plattform e-periodica veröffentlichten Dokumente stehen für nicht-kommerzielle Zwecke in Lehre und Forschung sowie für die private Nutzung frei zur Verfügung. Einzelne Dateien oder Ausdrucke aus diesem Angebot können zusammen mit diesen Nutzungsbedingungen und den korrekten Herkunftsbezeichnungen weitergegeben werden.

Das Veröffentlichen von Bildern in Print- und Online-Publikationen ist nur mit vorheriger Genehmigung der Rechteinhaber erlaubt. Die systematische Speicherung von Teilen des elektronischen Angebots auf anderen Servern bedarf ebenfalls des schriftlichen Einverständnisses der Rechteinhaber.

Haftungsausschluss

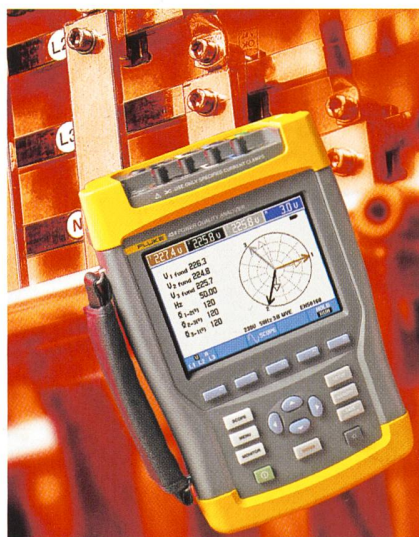
Alle Angaben erfolgen ohne Gewähr für Vollständigkeit oder Richtigkeit. Es wird keine Haftung übernommen für Schäden durch die Verwendung von Informationen aus diesem Online-Angebot oder durch das Fehlen von Informationen. Dies gilt auch für Inhalte Dritter, die über dieses Angebot zugänglich sind.



Dreiphasige Netz- und Stromversorgungsanalysatoren

Der Messgerätehersteller Fluke stellt dreiphasige Netz- und Stromversorgungsanalysatoren mit der Serienbezeichnung Fluke 430 vor, die Funktionen wie «Auto-Trend» und «Monitoring» bieten. Dank Sicherheitsspezifikationen nach EN61010 CAT IV 600V eignen sie sich für Messungen an Phasen und am Neutralleiter von praktisch jeder Verbindung in einer Niederspannungs-Anwendung.

Die «AutoTrend»-Funktion vermittelt einen schnellen Überblick über die Änderungen im Laufe der Zeit, ohne dass bestimmte Schwellwerte oder Intervallauern eingestellt werden müssen oder der Prozess



Neue dreiphasige Netz- und Stromversorgungsanalysatoren zum schnellen Lokalisieren von Problemen mit der Stromversorgung

manuell gestartet werden muss. Es werden immer sämtliche Messwerte erfasst, und es ist möglich, zwischen Daten- und Trendplots umzuschalten und sogar die Zoom- und Cursor-Funktionen zu benutzen, um detaillierte Analysen durchzuführen, während die Aufzeichnung im Hintergrund fortgesetzt wird.

Die Redaktion des Bulletins SEV/VSE übernimmt für den Inhalt der Rubrik «marktplatz» keine Gewähr. Sie behält sich vor, eingesandte Manuskripte zu kürzen.

La rédaction du Bulletin SEV/AES n'assume aucune garantie quant à la «place de marché». Elle se réserve le droit d'abrégier les manuscrits reçus.

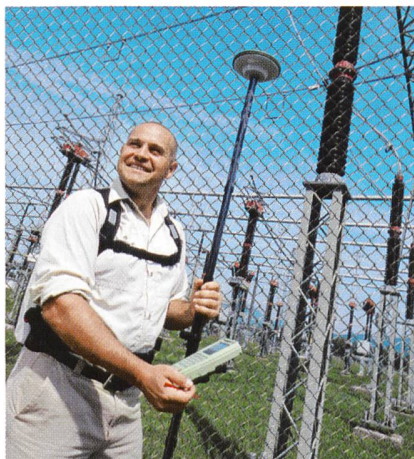
Mit einem einzigen Tastendruck vermittelt die Systemmonitor-Funktion einen umfassenden Überblick über die Qualität des Stromversorgungssystems, indem die Einhaltung der in der Norm EN50160 spezifizierten oder vom Benutzer vorgegebenen Grenzwerte geprüft wird. Die Übersicht wird auf dem Bildschirm angezeigt, wobei farbige Balken deutlich angeben, welche Parameter ausserhalb der Grenzwerte liegen.

Fluke (Switzerland) AG, 8304 Wallisellen
Tel. 01 580 75 00, www.fluke.ch

Neu konzipierte GPS-Generation

An der Satellitennavigations-Tagung ITG Galileo vom 16. September 2004 in Bern wurde die neuste GPS-Generation von Leica Geosystems vorgestellt. In allen Komponenten komplett neu konzipiert, läutet das GPS System 1200 eine neue Ära in der Geodatenerfassung und Ortung ein. In Feldpräsentationen konnten sich zahlreiche Tagungsteilnehmer von der Leistungsstärke und Zuverlässigkeit der neuen Leica-Technologie überzeugen. Die Geräte liefern fehlerfreie 3D-Positionen alle 0,05 Sekunden mit einer 99,99%igen Ergebnissicherheit.

Die GPS-Ausrüstung von Leica erzielt unter erschwerten Umweltbedingungen genauere Koordinaten. Hochauflösende Grafik, Touchscreen, einfache Benutzerführung usw. steigern die Produktivität erheblich. Die neue Hardware entspricht dem Militärstandard IP67 und zeichnet sich daher



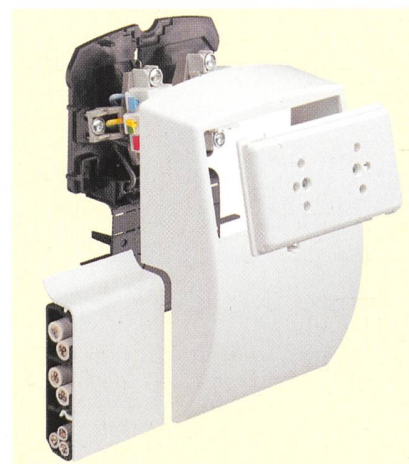
GPS-Technologie von Leica Geosystems: GPS 1200, schnell, genau, effizient und zuverlässig

durch seine Robustheit aus. Mit bewährter Modularität passt sich das System 1200 problemlos den Bedürfnissen an. Auch künftige Technologien (z.B. L2C, L5, Galileo) sind bei späterer Verfügbarkeit aufrüstbar.

Leica Geosystems AG, 8152 Glattbrugg (Schweiz)
Tel. 01 809 33 11, www.leica-geosystems.ch

Sockelleiste mit Stromanschluss

Anspruchsvolles Design und fortschrittliche Aufputz-Installationstechnik machen es möglich, mit dem SL-Sockelleisten-Installationskanal-System von Hager die Leitungsführung und den Geräteeinbau den unterschiedlichsten Anforderungen und Raumgegebenheiten anzupassen. In Büros,



Formschöne Sockelleiste mit Stromanschluss von Hager

Kanzleien, Arztpraxen, Wohnungen und Wohnhäusern sind moderne Anschlüsse für Strom, Radio und Fernsehgeräte, Telefone, Faxgeräte und Computernetzwerke einfach und schnell im Fussbodenbereich montierbar, genau da, wo sie gebraucht werden.

Ein wesentlicher Vorteil des SL-Systems ist seine Flexibilität: Die Geräteträger mit den Anschlüssen können mit wenigen Handgriffen nachträglich hinzugefügt oder an eine andere Stelle versetzt werden.

Änderungen bei der Leitungsverlegung sind jederzeit ebenso problemlos durchführbar. Auch für Leitungen in der Raumecke oder entlang der Decke sind Komponenten im SL-System verfügbar. In Verbindung mit der ästhetischen Formgebung erlaubt es die grosse Auswahl an Farben

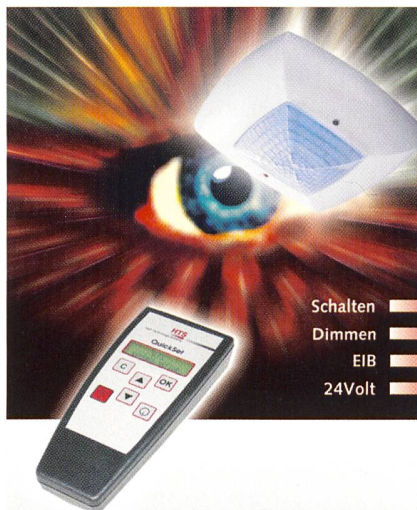
und Dekoren, das SL-System in jeder Umgebung als Mittel zeitgemässer Raumgestaltung zu nutzen.

Hager Tehalit AG, 8501 Frauenfeld
Tel. 052 723 24 00, www.hager-tehalit.ch

Fernbedienbare Präsenzmelder

Präsenzmelder vom Typ Compact Office von HTS bieten zuverlässige Präsenzerfassung bei optimalem Preis/Leistungsverhältnis. Allen Meldern gemeinsam ist der quadratische Erfassungsbereich. Sie sind für die gebräuchlichen Installationstechniken 230 V, EIB und 24 V erhältlich.

Der Melder mit Kurzimpuls, Tastereingang und Parallelschaltung schaltet sowohl FL/PL-Lichtquellen als auch Halogen- und Glühlampen zuverlässig. Wenn Konstantlichtregelung statt Schalten gefragt ist, dient der Compact Office DIM als leistungsfähige Lichtsteuerung in Büros, Eingangsbe-



Alleskönner: Präsenzmelder Compact Office von HTS

reichen und Konferenzräumen. Als Compact Office EIB eignet er sich sowohl zum Schalten als auch für Konstantlichtregelung. Das Multitalent steuert bis zu zwei Lichtgruppen gleichzeitig und eignet sich

durch seine Flexibilität für beliebige Anwendungen. Mit 24V Speisespannung ist der Compact Office 24V abgestimmt auf die Ansteuerung von SPS-Steuerungen und HLK-Systemen.

Für eine effiziente Inbetriebnahme sorgt die Service-Fernbedienung QuickSet. Die formschönen Präsenzmelder der Compact-Office-Familie stehen für viel Leistung zum günstigen Preis und sind damit stets eine kostengünstige und zukunftssichere Investition.

HTS High Technology Systems AG, 8307 Effretikon
Tel. 052 355 17 00, www.hts.ch

Mehrpoliger Photovoltaik-Ableiter

Die mehrpoligen Überspannungs-Ableiter Dehnguard Y PV 1000 (FM) von Elvatec übertragen bewährte Sicherheit auf den Bereich photovoltaischer Stromerzeugungsanlagen. Sowohl die 2fach wirkende Überwa-



publireportage

magazine



MERBAG «service plus ist eine gute Lösung. Für uns war die Gewissheit, dass damit die Kabelnetzinfrastruktur für wenig Geld stets auf dem neuesten Stand der Technik gehalten wird, das Hauptargument.» Werner Imholz, Leiter MERBAG Immobilien, Schlieren

cablcom service plus

«Gehört in jede Wohnung»

Die Immobilienfirma der Mercedes-Benz Automobil AG hat cablcom service plus für alle von ihr verwalteten Liegenschaften eingeführt. Damit gewährleistet sie ihren Mietern eine hohe Qualität der Kommunikationsinfrastruktur ohne zusätzliche Investitionen.

Wenn Werner Imholz seinen Fernseher einschaltet, liegt Hollywood gleich rechts vom Schweizer Fernsehen. Ein Knopfdruck auf der Fernbedienung und Imholz holt sich dank digitalem Fernsehen die Blockbusters in die gute Stube – wie viele andere Mieter der MERBAG auch. «Seit der Modernisierung der Hausverteilanlage hat sich vor allem die Tonqualität massiv verbessert», schwärmt der Leiter von MERBAG Immobilien, einem Dienst der Mercedes-Benz Automobil AG. Die drittgrösste Autohändlergruppe der Schweiz befindet sich in Familienbesitz und pflegt neben einem dichten Netz von Mercedes-Benz-Vertretungen in der deutschen und italienischen Schweiz ein Portfolio mit eigenen und für Dritte verwalteten Liegenschaften.

Bereits kurz nach der Einführung von service plus hat die Merbag Immobilien den Vertrag unterzeichnet, der für zwei Franken pro Monat und Wohnung zu einer Modernisierung aller Hausverteilanlagen der cablcom in den Liegen-

schaften geführt hat. «Wir wollten die Qualität der Anlagen verbessert wissen», nennt Imholz als Hauptmotiv für die Nutzung von service plus.

«Die Modernisierung hat sehr gut geklappt», sagt Imholz. Auch insofern, als er und seine Immobilienfachleute davon praktisch nichts mitbekommen haben. «Das Angebot entlastet uns und steigert den Wert eines Objektes», sagt er. Zwar liesse sich dies nicht beziffern, doch Imholz beobachtet: «Für Mieterinnen und Mieter gehört ein vollwertiger Multimedia-Anschluss immer mehr zur Standardausrüstung einer Wohnung.»

Bauherren könnten auch Geld sparen, wenn sie zum Beispiel von Anfang an nur auf das Kabelnetz als Infrastruktur für eine moderne Kommunikation setzten. service plus zeichnet sich durch eine stets auf dem neuesten Stand der Technik stehende Kabelnetzinfrastruktur mit TV, Radio und Internet aus einer Dose aus. Werner Imholz hört den Unterschied sogar: Die Soundkulisse beim Genuss der digitalen Sender ist realistischer geworden.

Information: cablcom, Telefon 0800 800 051,
www.cablcom.ch/cablcomtv,
Information MERBAG
Immobilien: www.merbag.ch/immobilien