

Marktplatz = Place de marché

Objektyp: **Group**

Zeitschrift: **Bulletin.ch : Fachzeitschrift und Verbandsinformationen von Electrosuisse, VSE = revue spécialisée et informations des associations Electrosuisse, AES**

Band (Jahr): **96 (2005)**

Heft 1

PDF erstellt am: **13.09.2024**

Nutzungsbedingungen

Die ETH-Bibliothek ist Anbieterin der digitalisierten Zeitschriften. Sie besitzt keine Urheberrechte an den Inhalten der Zeitschriften. Die Rechte liegen in der Regel bei den Herausgebern.

Die auf der Plattform e-periodica veröffentlichten Dokumente stehen für nicht-kommerzielle Zwecke in Lehre und Forschung sowie für die private Nutzung frei zur Verfügung. Einzelne Dateien oder Ausdrucke aus diesem Angebot können zusammen mit diesen Nutzungsbedingungen und den korrekten Herkunftsbezeichnungen weitergegeben werden.

Das Veröffentlichen von Bildern in Print- und Online-Publikationen ist nur mit vorheriger Genehmigung der Rechteinhaber erlaubt. Die systematische Speicherung von Teilen des elektronischen Angebots auf anderen Servern bedarf ebenfalls des schriftlichen Einverständnisses der Rechteinhaber.

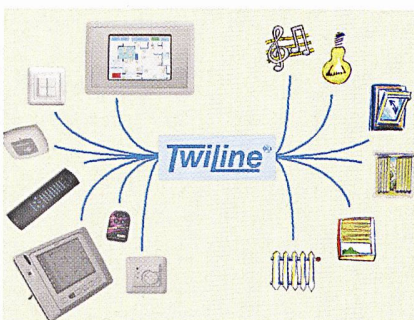
Haftungsausschluss

Alle Angaben erfolgen ohne Gewähr für Vollständigkeit oder Richtigkeit. Es wird keine Haftung übernommen für Schäden durch die Verwendung von Informationen aus diesem Online-Angebot oder durch das Fehlen von Informationen. Dies gilt auch für Inhalte Dritter, die über dieses Angebot zugänglich sind.

Modulare Steuerung für komfortables Wohnen

Komfortsteigerung zu Hause: zuletzt steckt das Einfamilienhaus voller Technologie mit verschiedenen Konzepten und unterschiedlichster Bedienphilosophie und jedes mit eigenem Design und anderer Menüstruktur. Hier muss aufgeräumt werden: Twiline von Wahli bietet mit der Integration aller Gewerke in ein Gesamtsystem eine ästhetische Hauptbedienstelle und Ordnung auf dem Salontisch mit einer einzigen universellen Fernbedienung. Das spart Platz, Zeit und Nerven.

Je nach Bedürfnissen wird die Hauptbedienstelle als einfaches Tastenfeld, als kleines Touch Panel oder als Panel-PC ausgebildet. Einfach nur für Licht und Beschattung, oder auch mit integrierter Regelung der Raumtemperatur, Störungsanzeige der



Das Twiline-System von Wahli: Eines für alle!

Heizung und der Tiefkühltruhe, mit eingebildetem Bild der Türkamera oder zum Auswählen der gewünschten Musik vom Audioserver und der damit zu beschallenden Räume.

Genauso steht für jeden Geschmack die richtige Fernbedienung zur Verfügung: vier oder vierzig Kanäle, Infrarot oder Funk, vom Minihandsender bis zum WLAN-Tablet-PC steht ein komplettes Gerätespektrum zur Verfügung. Die Bewohner profitieren von der einfachen Bedienung und erkennen gar nicht, welche kom-

Die Redaktion des Bulletins SEV/VSE übernimmt für den Inhalt der Rubrik «marktplatz» keine Gewähr. Sie behält sich vor, eingesandte Manuskripte zu kürzen.

La rédaction du Bulletin SEV/AES n'assume aucune garantie quant à la «place de marché». Elle se réserve le droit d'abréger les manuscrits reçus.

plexen Funktionen im Hintergrund ablaufen. Diese sollen sie gar nicht interessieren und belasten.

Das System ist zu sehen an der Swissbau vom 25. bis 29. Januar 2005 in Basel, Halle 2.0, Stand B13.

W. Wahli AG, 3018 Bern, Tel. 031 996 13 33
www.wahli.com

Präzision mit jedem Schritt

Entdecken Sie die Welt der Klein- und Kleinstantriebe in den Webseiten des Schrittmotor-Spezialisten Minimotor SA. Sie finden dort aktuelle Informationen über den Einsatz der Motoren und können die jeweils aktuellen technischen Datenblätter des gesamten Arsape-Fertigungsprogramms in Form von PDF-Dokumenten herunterladen. Die Arsape-Reihe ergänzt mit ihrer innovativen Schrittmotorentechnologie die breite Produktpalette der Faulhaber-Gruppe, die in nahezu allen Anwendungsbereichen der Antriebstechnik zum Einsatz kommt. Nutzen Sie die gebündelte Innovationskraft und Synergien der Faulhaber-Gruppe, um neue, zukunftsweisende Antriebslösungen zu realisieren, wo Präzision, Zuverlässigkeit und Qualität entscheidend sind.

Minimotor SA, 6980 Croglio, Tel. 091 611 31 00
www.minimotor.ch

Koppelbausteine mit steckbarem Relais

Dass selbst bei vermeintlichen Standardkomponenten noch Innovationen möglich sind, zeigen die Koppelbausteine der Lütze AG, Siebnen. Die in der Anschaffung günstigen Koppelbausteine ziehen dank der durchdachten Konstruktion nur geringe Installations- und Betriebskosten nach sich. Dank des modularen Aufbaus der nur 6,2 mm breiten einkanaligen Varianten kann jeweils exakt die benötigte Kanalzahl realisiert und bei Bedarf nachträglich erweitert werden. Mit einer separaten Steckbrücke können Potentiale einzeln oder in beliebigen Gruppen überbrückt werden. Kostensenkend wirkt sich auch das steckbare Relais aus, das mit einem extra langen Auswurfhebel bei engen Platzverhältnissen gewechselt werden kann.



Relaisbaustein 760821 von Lütze mit Topanschluss-technik und steckbarem Relais

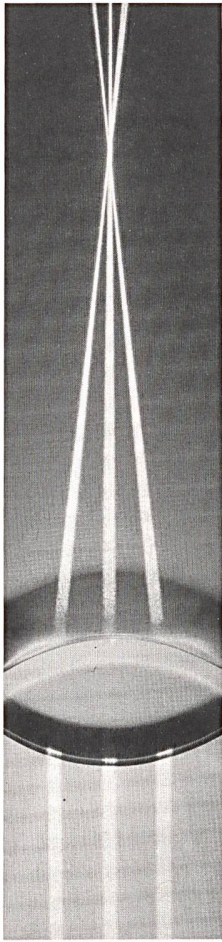
Die Topanschluss-technik von Lütze bietet wahlweise Schraub- oder Zugfederanschlüsse, die frontseitig bedient und kontaktiert werden können. So bleibt jeder Anschluss auch im verdrahteten Zustand gut zugänglich – Verdrahtungsfehler gehören der Vergangenheit an. Eine integrierte Statusanzeige erleichtert die Wartung und Fehleridentifikation der Anlage.

Zum Lagerprogramm gehören Koppelbausteine für die Standardsteuerspannungen AC/DC 24 V, AC/DC 230 V und 115 V. Sonderspannungen können kostengünstig von Lütze realisiert werden. Die Schaltleistung des steckbaren Relais beträgt bei 250 V Wechselspannung 6 A bzw. 1,3 A bei 24 V Gleichspannung.

Lütze AG, 8854 Siebnen, Tel. 055 450 23 23
www.luetze.ch

Telefonbuch auf der Harddisk

Die Telefonbuchdaten der Directories CD lassen sich ab der aktuellen Version auch auf der Festplatte installieren. Damit reagiert Directories auf einen grossen Kundenwunsch. Die Lizenzierung für die Installation der Adressdaten auf Festplatte (ohne zusätzliche Software) erfolgt über einen Freischaltkey. Dieser ist ab CHF 15.– zu haben. Vorteile: das CD-Laufwerk bleibt frei, kein Wechsel von CDs und die Adressdaten sind jederzeit abrufbar, z.B. unterwegs auf einem Notebook. Die Neuausgabe der Directories CD bringt neben den neusten Telefonbuchdaten einen überarbeiteten Routenplaner (mehr Einträge) und die



GLASKLAR UND BLITZSCHNELL

Datenübertragung mit Glasfasern

Führend in Technologie, wegweisend in Beratung, Engineering und Schulung. Wir übertragen von Profibus bis Ethernet mit Glasfaser.

barox Kommunikation AG
Systeme für LWL-Technik

Rufen Sie uns an. Wir sind für Sie da.



barox Kommunikation AG
Zürcherstrasse 59
CH-5400 Baden
Tel. ++41 56 210 45 20
Fax ++41 56 210 45 21
mail@barox.ch · www.barox.ch

Kompatibilität für die neusten Betriebssysteme von Windows und Mac. Wer eine tagesaktuelle Adresse abfragen will, kann sich ab CD via Internet auf das Directories ETV einloggen. Bezahlt wird mit dem neuen Zahlungssystem Easypay. Dafür liegt der Directories CD eine Easypay-Karte im Wert von CHF 5.– bei.

Die Directories CD kann zur Mehrplatzversion erweitert werden – mit oder ohne CD.

Swisscom Directories AG, 3050 Bern
www.directories.ch

Sicherheit in elektrischen Anlagen

Josef Schmucki und Peter Bryner veröffentlichten 2003 eine 1. Auflage des Buches über «Sicherheit in elektrischen Anlagen». Da diese Auflage bereits vergriffen ist, wurde nun eine 2. Auflage gedruckt, mit kleinen Korrekturen, jedoch ohne technische Änderungen.

Das Buch richtet sich an Elektroinstallateure, Elektroplaner oder Sicherheitsexperten. Das Buch ist so aufgebaut, dass es sich für Berufs- und höhere Fachkurse eignet. Die Normen sind verständlich dargestellt und anhand von praktischen Beispielen erklärt. Schmucki und Bryner sind zwei ausgewiesene Fachleute auf dem Gebiet elektrischer Anlagen und beschreiben die Schutzmassnahmen und Schutzbedingungen vertieft. Nur so können Unfälle vermieden werden, was insbesondere auch Stromerzeuger und Netzbetreiber betrifft. Da jeder Unfall oder Schaden, der verhindert werden kann, für die Versicherer von hohem Wert ist, spricht dieses Buch auch die Versicherungsbranche an. In der Schweiz werden 25% der Kosten von Brandschäden durch die Elektrizität verursacht.

*Sicherheit in elektrischen Anlagen, 2. Auflage
AZ-Verlag, ISBN 3-905214-41-5*

Kompakte Spannungs- und Durchgangsprüfer

Fluke hat sein Angebot an Spannungs- und Durchgangsprüfern um die Serie T100 erweitert. Sie eignen sich ideal für Vor-Ort-



Spannungsprüfer der Serie T100 von Fluke mit integrierter Messstellenbeleuchtung

Messungen von Wechsel- und Gleichspannung, Durchgang und Widerstand und sind mit einem patentierten System zur Drehrichtungserkennung ausgestattet.

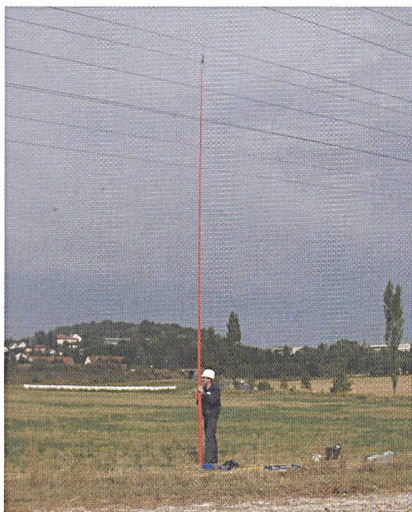
Alle drei Modelle messen Wechsel- und Gleichspannungen von 12 bis 690 V. T100 zeigt Wechsel- und Gleichspannungspegel mit übersichtlichen LED an, während der Durchgang angezeigt und zusätzlich akustisch gemeldet wird. T120 bietet darüber hinaus eine LCD-Anzeige zum präzisen Ablesen von Spannungswerten, während das Spitzengerät T140 Spannungs- und Widerstandsmessungen bis 1999 Ohm ermöglicht und mit einem grossen LC-Display mit Hintergrundbeleuchtung ausgestattet ist. Alle drei Modelle verfügen über ein patentiertes System zur Drehrichtungserkennung in Dreiphasensystemen, eine voll funktionierende Spannungsanzeige selbst bei entladenen Batterien, eine Einpolprüfung zur Phasenermittlung ohne Gegenpotential, eine automatische interne Last (auch zum Auslösen von FI-Schaltern, die für 30 mA spezifiziert sind) und eine integrierte LED-Taschenlampenfunktion zum Arbeiten in dunklen Umgebungen.

Sie erfüllen die Sicherheitsnormen EN61010, EN61243-3 und EN61010-2 CAT IV 600V.

Fluke (Switzerland) GmbH, 8304 Wallisellen
Tel. 044 580 75 00, www.fluke.ch

Modularer Spannungsprüfer für grosse Höhen

Das Feststellen der Spannungsfreiheit in Mittelspannungsfreileitungen und bei Turmstationen ist nur mit einem Steiger

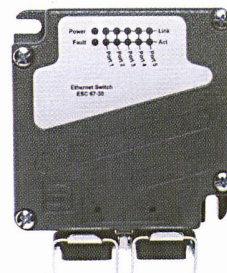


Modularer Spannungsprüfer von Dehn+Söhne

kopstange bis 10,6 m Gesamtlänge und einem Spannungsprüfer der getrennten Bauart nach DIN VDE 0682 Teil 411. Der modulare Spannungsprüfkopf Typ PHE III mit optischer und akustischer Anzeige wird über die Universalzahnkupplung direkt auf der teleskopierbaren Isolierstange montiert. Ausgerüstet mit einer kurzen, abschraubbaren «L»-Prüfspitze (Kategorie L für Line) und Hakenelektrode wird eine einfache Kontaktierung an die Leitung ermöglicht. Die zusätzliche Standby-Funktion des Spannungsprüfers stellt sicher, dass nach der Durchführung der Funktionskontrolle der Prüfer selbstständig bei anstehender Betriebsspannung aktiviert wird.

Elvatec AG, 8852 Altendorf, Tel. 055 451 06 46
www.dehn.ch

Innerhalb des Schaltschranks stehen dann bis zu 3 Ports für die Vernetzung zur Verfügung. Ausserhalb des Schaltschranks ist der ESC 67-30 TP05U für die Linienvernetzung mit zwei IP 65-/IP 67-Ethernetports ausgestattet. Kabeldurchführungen erübrigen sich. Durch seine integrierten LEDs unterstützt der Switch eine Netzwerkdiagnose bei geschlossenem Schaltschrank.



Kabeldurchführung und Ethernet-Switch in einem: ESC-67-30 von Harting

Harting AG, 8604 Volketswil, Tel. 01 908 20 60
www.harting.com

möglich, will man den Mittelspannungsmast nicht mit der entsprechenden Prüfausrüstung besteigen. Dieses relativ schwierige Unterfangen bereitet in der Praxis häufig Probleme (z.B. Absturzgefahr). Um vom Boden aus einfach und sicher – auch bei Niederschlägen – auf Spannungsfreiheit prüfen zu können, hat Dehn+Söhne neu einen modularen Spannungsprüfer auf den Markt gebracht. Er besteht aus einer Teles-

Inbetween Ethernet Switch

Innerhalb der Industrial Ethernet Produktfamilie stellt Harting den neuen Ethernet Switch ESC 67-30 TP05U vor, der als integrierte Lösung einen Ethernet-Switch und eine Wanddurchführung in einem Gerät vereint. Das kompakte Gehäuse wird direkt an die Schaltschrank- bzw. Klemmenkasten-Aussenwand montiert.

Schnell und gar nicht teuer:
Kleinanzeigen im Bulletin
Vite et pas cher: les petites
annonces au Bulletin

[www.electrosuisse.ch/
bulletin/kleinanzeigen](http://www.electrosuisse.ch/bulletin/kleinanzeigen)

Verbandsmitglied bei Electrosuisse: ein Wissenspackage der Sonderklasse ...

Als Verbandsmitglied von Electrosuisse profitieren Sie gleich mehrmals:

- Sie sind zusätzlich Mitglied in einer unserer Fachgesellschaften (persönliche Mitglieder), haben Zugang zur Normung (Branchenmitglieder) und profitieren von einem vielfältigen Weiterbildungsangebot mit Spezialrabatten.
- Das *Bulletin SEV/VSE* versorgt Sie vierzehntäglich mit fachlichen Informationen aus erster Hand und mit Hintergrundartikeln zu aktuellen technischen Entwicklungen.

... und das bereits ab 140 Franken (bzw. 70 Franken für Jungmitglieder) pro Jahr.

JA, ich interessiere mich für die Mitgliedschaft bei Electrosuisse. Schicken Sie mir:

- Unterlagen für persönliche Mitglieder (inkl. Bulletin-Abonnement)
- Unterlagen für Branchen- und institutionelle Mitglieder
- Inseratebedingungen/Mediadaten

Name _____

Firma _____

Abteilung _____

Strasse _____

PLZ/Ort _____

Telefon _____

Fax _____

Datum _____

Unterschrift _____

Ausfüllen, ausschneiden (oder kopieren) und einsenden an: Electrosuisse, MD, Postfach, 8320 Fehraltorf, Fax 044 956 11 22, online: www.electrosuisse.ch

electrosuisse >>>

