

Statistik = Statistique

Objektyp: **Group**

Zeitschrift: **Bulletin.ch : Fachzeitschrift und Verbandsinformationen von Electrosuisse, VSE = revue spécialisée et informations des associations Electrosuisse, AES**

Band (Jahr): **96 (2005)**

Heft 16

PDF erstellt am: **12.07.2024**

Nutzungsbedingungen

Die ETH-Bibliothek ist Anbieterin der digitalisierten Zeitschriften. Sie besitzt keine Urheberrechte an den Inhalten der Zeitschriften. Die Rechte liegen in der Regel bei den Herausgebern.

Die auf der Plattform e-periodica veröffentlichten Dokumente stehen für nicht-kommerzielle Zwecke in Lehre und Forschung sowie für die private Nutzung frei zur Verfügung. Einzelne Dateien oder Ausdrucke aus diesem Angebot können zusammen mit diesen Nutzungsbedingungen und den korrekten Herkunftsbezeichnungen weitergegeben werden.

Das Veröffentlichen von Bildern in Print- und Online-Publikationen ist nur mit vorheriger Genehmigung der Rechteinhaber erlaubt. Die systematische Speicherung von Teilen des elektronischen Angebots auf anderen Servern bedarf ebenfalls des schriftlichen Einverständnisses der Rechteinhaber.

Haftungsausschluss

Alle Angaben erfolgen ohne Gewähr für Vollständigkeit oder Richtigkeit. Es wird keine Haftung übernommen für Schäden durch die Verwendung von Informationen aus diesem Online-Angebot oder durch das Fehlen von Informationen. Dies gilt auch für Inhalte Dritter, die über dieses Angebot zugänglich sind.

Erzeugung und Abgabe elektrischer Energie in der Schweiz

Mitgeteilt vom Bundesamt für Energie. Die nachstehenden Angaben beziehen sich sowohl auf die Erzeugung der Elektrizitätswerke der Allgemeinversorgung wie der bahn- und industrieeigenen Kraftwerke (Selbstproduzenten).

Production et consommation d'énergie électrique en Suisse

Communication de l'Office fédéral de l'énergie. Les chiffres ci-dessous concernent à la fois les entreprises d'électricité livrant de l'électricité à des tiers et les entreprises ferroviaires et industrielles (autoproducteurs).

	Landeserzeugung Production nationale		in GWh – en GWh					in GWh – en GWh					Speicherung – Accumulation		Füllungsgrad	Degré de remplissage		
	Laufwerke Centrales au fil de l'eau	Speicherwerke Centrales à accumulation	Hydraulische Erzeugung Production hydraulique		Erzeugung der Kernkraftwerke Production nucléaire		Konventionell-thermische Erzeugung und andere Production thermique classique et divers		Total		Abziehen: Verbrauch der Speicher- pumpen A déduire: Pompage d'accumulation	Nettoerzeugung Production nette	Inhalt am Monatsende	Änderung im Berichtsmonat Entnahme – Aufüllung +			2004	2005
			1	2	3 = 1 + 2	4	5	6 = 3 + 4 + 5	7	8 = 6 – 7								
	2004	2005	2004	2005	2004	2005	2004	2005	2004	2005	2004	2005	2004	2005	2004	2005		
Januar	909	736	2426	2370	2413	2414	270	283	5109	5067	122	4987	3977	4432	1034	46,6		
Februar	743	744	2102	2753	2252	2179	261	277	4615	5209	90	4525	2910	2653	1067	34,1		
März	885	961	2585	2606	2401	2292	269	261	5255	5159	69	5186	1595	1510	1315	18,7		
April	1106	987	2093	2316	2316	2316	236	236	4645	4645	120	4525	1335	260	260	15,6		
Mai	1687	1439	3126	2249	2249	2249	237	237	5612	5612	246	5366	1774	439	439	20,8		
Juni	2050	1984	4034	1554	1554	1554	238	238	5826	5826	308	5518	3559	1785	1785	41,7		
Juli	2147	1856	4003	2212	2212	2212	235	235	6450	6450	363	6087	5660	2101	2101	66,3		
August	2060	1693	3753	1331	1331	1331	224	224	5308	5308	338	4970	7482	+1822	+1822	87,6		
September	1481	1686	3167	1652	1652	1652	235	235	5054	5054	235	4819	7557	+75	+75	88,5		
Oktober	1203	1419	2622	2311	2311	2311	244	244	5177	5177	216	4961	7553	4	4	88,4		
November	1012	1739	2751	2329	2329	2329	250	250	5330	5330	158	5172	6936	617	617	81,2		
Dezember	756	1699	2455	2412	2412	2412	275	275	5142	5142	168	4974	5727	1209	1209	67,1		
1. Quartal	2537	2441	7113	7729	7066	6885	800	821	14979	15435	281	14698	15168	–3416	–3416			
2. Quartal	4843	4410	9253	6119	6119	6119	711	711	16083	15409	674	15409	15409	+1964	+1964			
3. Quartal	5688	5235	10923	5195	5195	5195	694	694	16812	15876	936	15876	15876	+3998	+3998			
4. Quartal	2971	4857	7828	7052	7052	7052	769	769	15649	15107	542	15107	15107	–1830	–1830			
Kalenderjahr	16039	2441	35117	7729	25432	6885	2974	821	63523	15435	2433	61090	15168	+716	+716			
Année civile	2003/04	2004/05	2003/04	2004/05	2003/04	2004/05	2003/04	2004/05	2003/04	2004/05	2003/04	2004/05	2003/04	2004/05	2003/04	2004/05		
Winterhalbjahr	5207	5412	13880	15557	14185	13937	1507	1590	29572	31084	853	28719	30275	–5425	–5425			
Sommerhalbjahr	10531	9645	20176	11314	11314	11314	1405	1405	32895	31285	1610	31285	31285	+5962	+5962			
Hydrolog. Jahr	15738	5412	34056	15557	25499	13937	2912	1590	62467	31084	2463	60004	30275	+537	+537			
Année hydrologique	2003/04	2004/05	2003/04	2004/05	2003/04	2004/05	2003/04	2004/05	2003/04	2004/05	2003/04	2004/05	2003/04	2004/05	2003/04	2004/05		

Erzeugung und Abgabe elektrischer Energie in der Schweiz (Fortsetzung)

Production et consommation d'énergie électrique en Suisse (suite)

	Nettoerzeugung Production nette		Einfuhr	Ausfuhr	Überschuss Einfuhr + Ausfuhr -	Landes- verbrauch	Ver- ände- rung	Verluste	Endverbrauch Consommation finale	
	Total	Ver- ände- rung							Total	Ver- ände- rung
	Total	Varia- tion	Importation	Exportation	Solde importateur + exportateur -	Consommation du pays	Varia- tion	Pertes	Total	Varia- tion
12	14	13	14	15	16 = 14 - 15	17 = 8 + 16	18	19	20 = 17 - 19	21
in GWh - en GWh		%	in GWh - en GWh		in GWh - en GWh		%	in GWh - en GWh		%
	2004	2005	2004	2005	2004	2005	2004	2004	2004	2005
Januar	4987	4998	3774	4298	3384	914	5912	374	5408	5538
Februar	4525	5156	3445	3890	+ 808	+ 374	5530	365	4958	5141
März	5186	5014	3508	4415	+ 354	+ 493	5507	379	5161	5130
April	4525		3331		+ 251			362	4414	
Mai	5366		2565		- 720			330	4316	
Juni	5518		2674		- 984			302	4232	
Juli	6087		2448		- 1641			333	4113	
August	4970		2681		- 460			332	4178	
September	4819		2886		- 174			323	4322	
Oktober	4961		3194		+ 63			364	4660	
November	5172		3278		+ 211			363	5020	
Dezember	4974		3906		+ 803			388	5389	
1. Quartal	14698	15168	10727	12603	+ 1948	+ 1781	16949	1119	15527	15809
2. Quartal	15409		8570		- 1453			994	12962	
3. Quartal	15876		8015		- 2275			988	12613	
4. Quartal	15107		10378		+ 1077			1115	15069	
Kalenderjahr	61090	61568	37690	42603	- 703	+ 1781	16949	4216	56171	56809
Winterhalbjahr	2003/04	2004/05	2003/04	2004/05	2003/04	2004/05	2004/05	2003/04	2002/03	2004/05
Sommerhalbjahr	28719	30275	23721	22981	+ 3756	+ 2858	33133	2210	30265	30878
Hydrolog. Jahr	31285		16585		- 3728			1982	25575	
Année hydrologique	60004	60275	40306	42981	+ 28	+ 2858	33133	4192	55840	56878

Die energia alpina ist eine innovative und selbstständige Energieversorgungsunternehmung. Sie beliefert in der Gemeinde Tujetsch zirka 2000 Kunden mit elektrischer Energie, die teilweise aus eigenen Wasserkraftwerken produziert wird. Zusätzlich zum Energieversorgungsgeschäft führen wir eine leistungsfähige und im Markt gut positionierte Elektro-Installationsabteilung.

Infolge beruflicher Neuorientierung des bisherigen Stelleninhabers suchen wir eine/n

Leiter/in Installationsabteilung

Ihre Hauptaufgaben

- Führung der Installationsabteilung (ca. 10 Mitarbeiter)
- Planung und Ausführung von Installationsprojekten (CAD)
- Installationsofferten und -abrechnungen erstellen
- Stellvertretung des Geschäftsführers (technischer Bereich)
- Pikettdienst leisten

Ihr Profil

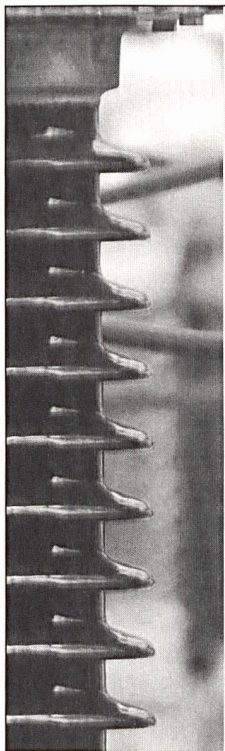
- abgeschlossene Ausbildung als eidg. dipl. Elektroinstallateur (Meisterprüfung) oder Elektro-Projektleiter/-Sicherheitsberater in Vorbereitung auf die höhere Fachprüfung
- praktische IT-Kenntnisse (MS Office, CAD)
- verantwortungsbewusste, systematische Arbeitsweise
- Organisationstalent, Verhandlungsgeschick mit Kunden

Wir bieten Ihnen

- eine vielseitige, interessante Tätigkeit, resp. Projektleitung
- moderne Organisationsstrukturen und ein motiviertes und gut eingespieltes Team
- Einsitz in die Geschäftsleitung
- die Möglichkeit, sich auf den neuesten Stand der Technik weiter zu bilden

Stellenantritt November 2005 oder nach Vereinbarung

Unser Geschäftsführer Ciril Deplazes (081 920 40 01) oder unser VR-Präsident Peter Wirth (079 423 00 23) erteilt Ihnen gerne weitere Auskünfte. Ihre Bewerbungsunterlagen senden Sie bitte bis zum **13. August 2005** an energia alpina, Via Alpsu 62, 7188 Sedrun. Wir freuen uns auf Ihre Bewerbung.



Setzen Sie Ihre Energie ein. Als Leiter/-in Installationskontrolle und Zählermontage bei ewz.

Die Energie mit Power. ewz ist ein Energieunternehmen mit über 850 Mitarbeitenden, das die Stadt Zürich und Teile Graubündens mit qualitativ hochstehendem, kostengünstigem und umweltgerecht produziertem Strom beliefert und damit zusammenhängende Dienstleistungen anbietet.

Die Energie ist vielseitig. Durch eine Neuorganisation schaffen wir eine Abteilung für die Installationskontrolle und Zählermontage. Die Abteilung gliedert sich in fünf Ressorts: Kontrolle Süd, West und Nord, Geräteverwaltung sowie Administration. Die Kernaufgabe beinhaltet die hoheitliche Installationskontrolle, den Vollzug der ewz-Werkvorschriften und die Montage der Tarifapparate. Zusammen mit 40 Mitarbeiterinnen und Mitarbeitern sind Sie als Leiter/-in dieser Abteilung für den Aufbau, die Führung sowie die Weiterentwicklung der Abteilung verantwortlich.

Die Energie verlangt Können. Diese herausfordernde Aufgabe verlangt die Fachkundigkeit nach NIV sowie eine Ausbildung als Ingenieur/-in FH oder eidg. dipl. Elektroinstallateur/-in. Sie haben ein ausgeprägtes technisches Verständnis und bringen sehr gute MS-Office-Kenntnisse mit. Qualitätssicherung und Prozessoptimierung sind Ihnen vertraute Begriffe. Ausgewiesene Erfahrung in der Personalführung und im Kontroll-/Installationswesen sind zudem wichtige Voraussetzungen für diese spannende Aufgabe. Weiter überzeugen Sie durch Ihre Kommunikationsfähigkeit, Durchsetzungsfähigkeit und Ihr sicheres Auftreten. Als zielorientierte Persönlichkeit sind Sie in der Lage, auch in einem komplexen Umfeld Entscheidungen zu treffen.

Kontaktieren Sie die Energie. Wir freuen uns auf Ihre Bewerbung. Senden Sie Ihre kompletten Unterlagen (mit Foto) an ewz, Philipp Hatt, Leiter Personal, Tramstrasse 35, 8050 Zürich, philipp.hatt@ewz.stzh.ch.ewz