

# Produkte = Produits

Objektyp: **Group**

Zeitschrift: **Bulletin.ch : Fachzeitschrift und Verbandsinformationen von Electrosuisse, VSE = revue spécialisée et informations des associations Electrosuisse, AES**

Band (Jahr): **97 (2006)**

Heft 16

PDF erstellt am: **13.09.2024**

## **Nutzungsbedingungen**

Die ETH-Bibliothek ist Anbieterin der digitalisierten Zeitschriften. Sie besitzt keine Urheberrechte an den Inhalten der Zeitschriften. Die Rechte liegen in der Regel bei den Herausgebern.

Die auf der Plattform e-periodica veröffentlichten Dokumente stehen für nicht-kommerzielle Zwecke in Lehre und Forschung sowie für die private Nutzung frei zur Verfügung. Einzelne Dateien oder Ausdrucke aus diesem Angebot können zusammen mit diesen Nutzungsbedingungen und den korrekten Herkunftsbezeichnungen weitergegeben werden.

Das Veröffentlichen von Bildern in Print- und Online-Publikationen ist nur mit vorheriger Genehmigung der Rechteinhaber erlaubt. Die systematische Speicherung von Teilen des elektronischen Angebots auf anderen Servern bedarf ebenfalls des schriftlichen Einverständnisses der Rechteinhaber.

## **Haftungsausschluss**

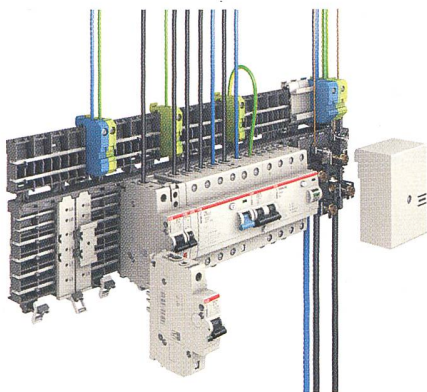
Alle Angaben erfolgen ohne Gewähr für Vollständigkeit oder Richtigkeit. Es wird keine Haftung übernommen für Schäden durch die Verwendung von Informationen aus diesem Online-Angebot oder durch das Fehlen von Informationen. Dies gilt auch für Inhalte Dritter, die über dieses Angebot zugänglich sind.



marktplatz  
place de marché

## Stecksockelsystem für flexible, modulare Verteilanlagen

Wo Sicherheit, Verfügbarkeit, Schnelligkeit und Änderungsmöglichkeiten im Vordergrund stehen, entscheiden sich Planer, Bauherren und Anwender mit Vorteil für das Smisline-Stecksockelsystem von ABB, bei dem die Geräte



Smisline Stecksockelsystem von ABB

für die vier Schutzfunktionen Leitungsschutz, Fehlerstromschutz, Motorschutz und Überspannungsschutz direkt aufgesteckt werden. Komponenten sind sekundenschnell ausgetauscht. Ein überzeugender Vorteil gegenüber herkömmlichen Systemen: Adapter sind überflüssig, damit ist eine Fehlerquelle ausgeschaltet.

Bevor alle Details einer Anlage bekannt sind, kann die Planung weit vorangetrieben werden. Verbraucher lassen sich leicht neu zuordnen. Selbst wenn die Nutzung einer Gesamtinstallation vollständig geändert wird, bleibt der Aufwand gering. Das System kann natürlich auch bereits im Voraus komplett aufgebaut werden. In Sekundenschnelle ist es dann vor Ort auf den vorbereiteten Montagegrund «montiert»: einrasten – fertig. Vorgefertigte Starterkits sind ab Lager erhältlich und machen die Arbeit noch leichter.

ABB Schweiz AG, Normelec, 8048 Zürich  
Tel. 058 586 00 00, 1007 Lausanne, tél. 058 588 40 50  
www.abb.ch

## Mess- und Prüfgerätekatalog für Profis

Auf 28 Seiten präsentiert die Elbro AG in ihrem neuen Katalog das um einige

Mess- und Prüfgeräte für Profis  
Instruments de mesure et de test pour les professionnels  
Edition 05.2005



Der neue Mess- und Prüfgerätekatalog von Elbro für Profis

interessante Modelle erweiterte Angebot an Mess- und Prüfgeräten.

Die neuen TRMS AC/DC-Zangen-Multimeter sind dank dem grossen, gut lesbaren LCD Display mit Hintergrundbeleuchtung sowie den vielen Messfunktionen das ideale Werkzeug für den täglichen Einsatz.

Dank der ergonomischen Form sowie dem Drehschalter lassen sich die neuen Digital-Multimeter mit einer Hand bedienen. Sie bieten hohe Sicherheit, eine genaue LCD-Anzeige mit 6000 Digits, viele Messfunktionen und einen berührungslosen Spannungsprüfer.

Ideal für jeden Elektriker ist der spannungsfeste Durchgangsprüfer Testfix Plus mit heller LED-Taschenlampe und neuen Funktionen. Die Infrarot-Temperaturmessgeräte mit Pistolengriff eignen sich besonders zur Messung an rotierenden, heissen, schwer zugänglichen oder spannungsführenden Teilen. Zu den weiteren Neuheiten zählen ein kombiniertes Infrarot- und Sonden-Temperaturmessgerät sowie ein Temperatur- und Feuchtigkeitsmessgerät mit Taupunktmessung im Taschenformat.

Elbro AG, 8162 Steinmaur  
Tel. 044 854 73 00, www.elbro.com

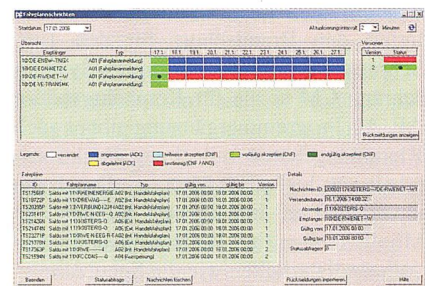
## Energiedatenmanagement für Strom und Gas

Das Energiedatenmanagement-System BelVis, in der Schweiz von Optimatik

AG angeboten, umfasst alle hier notwendigen Funktionen für Netzbetreiber, für den Energievertrieb und für den Handel und die Beschaffung von Energie:

- Massendatenfähige, grafische Analyse und Darstellung der Zeitreihen (Lastprofile)
- Umfangreiche Berechnungsfunktionen
- Daten-Import/-Export in Standardformaten
- Netznutzungsprognose
- Netznutzungsmanagement mit Verwaltung der Vertragsdaten
- Absatzprognose
- Preis- und Angebotskalkulation
- Preisprognose
- Portfoliomangement und -optimierung
- Fahrplanmanagement nach ESS/ETSO
- Lieferantenwechselmanagement
- Internetvisualisierung der Energiedaten

Das System ist bei über 200 Energieversorgern erfolgreich im Einsatz. Durch die hohe Verbreitung und die besonderen Vorteile beim Einsatz als Rechencenter-



BelVis-EDM unterstützt nun auch das Fahrplanmanagement in der Schweiz

lösung (ASP) wird es in der Schweiz eine bedeutende Rolle spielen.

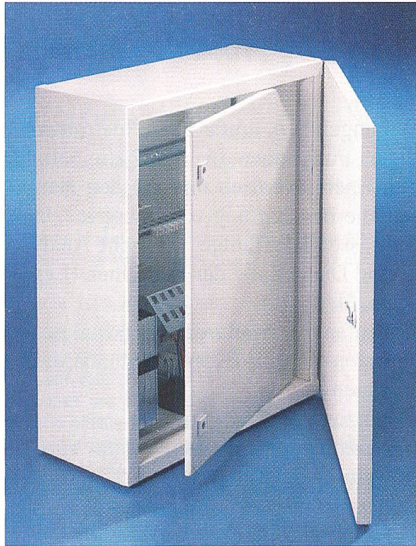
Optimatik AG hat zusammen mit dem Hersteller Kisters AG die Tests für das Fahrplanmanagement mit Etrans erfolgreich abgeschlossen.

Optimatik AG, 9056 Gais, Tel. 071 791 91 00  
www.optimatik.ch

## Brandschutz für Schaltschränke und Gehäuse

Die neuen brandschutzgeschützten Gehäuselösungen von Rittal garantieren Feuerwiderstand, Brandlastdämmung und Funktioneerhalt bis zu 90 Minuten.

Alle drei Minuten entsteht in Deutschland ein Brand und in mehr als einem Drittel aller Fälle liegt die Ursache in der



Neue brandgeschützte Gehäuse von Rittal

Elektroinstallation. Rittal greift dieses immer wichtiger werdende Thema auf und präsentiert auf der Hannover Messe brandgeschützte Gehäuselösungen, die auf ein innovatives Material setzen. Durch die neuartige Struktur wird eine Feuerhemmung von bis zu 90 Minuten bei einer Materialstärke erreicht, die etwa einem Drittel derer von herkömmlichen Brandschutzlösungen entspricht. Rittal liefert den Brandschutz für den Top-Schrank TS8, für den Kompakt-Systemschrank CM sowie für Kompaktgehäuse AE. Als Programmierzugabe gibt es auch Klemmgehäuse mit einem Funktionserhalt von bis zu 90 Minuten. Durch die unveränderten Innenmasse bleiben die Möglichkeiten im Innenausbau ebenso vollständig erhalten wie die Schutzart.

Rittal AG, 5432 Neuenhof, Tel. 056 416 06 00  
1400 Yverdon-les-Bains, Tél. 024 424 11 77  
www.rittal.ch

## Elektroplanung auf den Punkt gebracht

Die neue Elektroplanungs-Software Redcad bietet höchste Kompatibilität mit allen CAD-Programmen und ermöglicht schnelles und einfaches Arbeiten – dank pdf. Probleme mit verschobenen Schriftgrößen, unbrauchbaren Massstäben oder veränderten Farben bei der Bearbeitung von architektonischen Originalzeichnungen gehören ab sofort der Vergangenheit an.

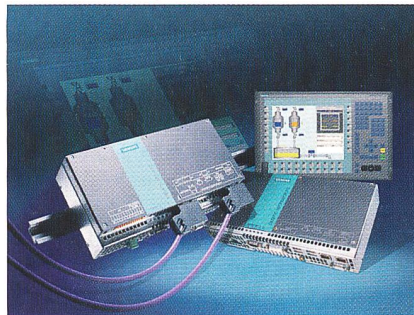
SwissTe GmbH in Basel und Heinz Martin AG in Oberwil haben gemeinsam eine Software entwickelt, die ein schnelles, unkompliziertes und professionelles Arbeiten mit CAD-Programmen ermöglicht.

Die mühsame Bearbeitung der Originalzeichnungen mit den üblichen Tücken fällt weg, Schnittstellenprobleme und Schwierigkeiten mit Massstäben, Zahlen und Farben ebenfalls. Der Elektroplaner übernimmt die Pläne ohne weiteres, öffnet sie im pdf-Format und kann auf dem unverzerrten, unverfälschten Plan sofort die eigenen Layers einsetzen. Redcad ist ausserdem deutlich preiswerter als andere CAD-Programme.

SwissTe GmbH, 4054 Basel, Tel. 061 312 08 08  
hofmann@swisstete.ch

## Einschaltfertige Embedded-Automation-Geräte

Mit Simatic Embedded Automation führt Siemens Automation and Drives (A&D) eine neue Steuerungstechnik in den Markt ein. Die einschaltfertigen und wartungsfreien Geräte verbinden die Offenheit PC-basierter Automatisierung mit der Robustheit speicherprogrammierbarer Steuerungen (SPS). Die Controller werden ohne Lüfter und Festplatte betrieben, die Daten auf austauschbaren Compact Flash Cards gesichert. Die neuen Geräte im kompakten Microbox-PC- oder Panel-PC-Format sind mit dem Betriebssystem Windows XP Embedded sowie mit einer Vielzahl PC-typischer Schnittstellen ausgestattet.

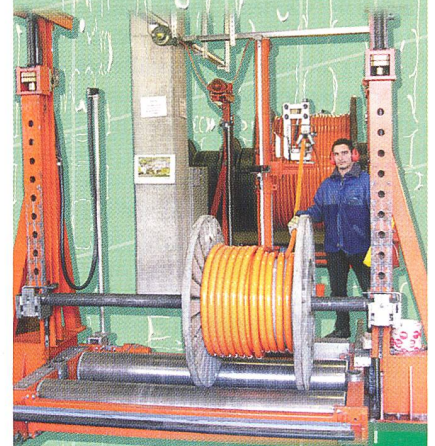
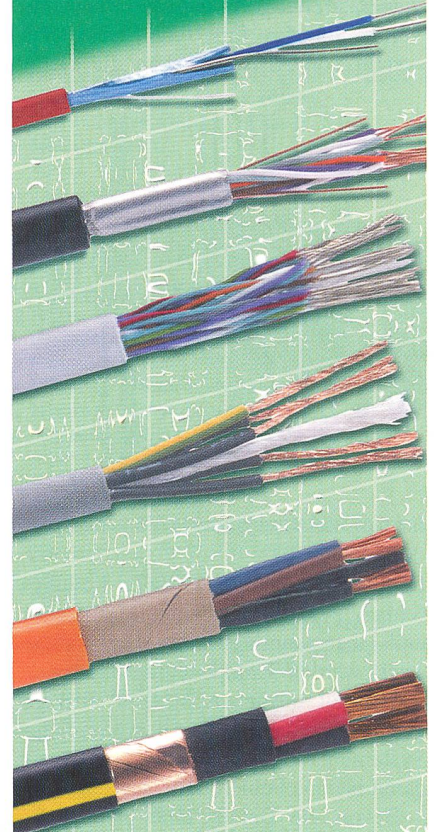


Neue Steuerungstechnik mit Simatic Embedded Automation von Siemens Automation and Drives

Die neue Simatic-Microbox 420-T eignet sich für kombinierte SPS- und Motion-Control-Aufgaben. Besonders kompakt ist die Simatic-Microbox 420-RTX. Mit integrierter Software SPS WinAC RTX ist sie speziell für SPS-Anwendungen ausgelegt. Zur neuen Familie gehört auch der Simatic-Panel PC 477 in zwei Varianten: Der Panel PC 477-HMI ist mit der Visualisierungs-Software Simatic WinCC. Beim Panel PC 477-HMI/RTX ist zusätzlich die Software SPS WinAC RTX vorinstalliert.

Siemens Schweiz AG, Automation and Drives  
8047 Zürich, Tel. 0848 822 844, automation@siemens.ch

Wenn Ihnen Qualität, Kompetenz, Beratung und Lieferbereitschaft wichtig sind – dann liegen Sie bei Kablan goldrichtig – z.B. für Kabel und Kabelkonfektion



**KABLAN** AG

www.kablan.ch

Kabel, LAN- und Kabelkonfektion  
Tel. 031 930 80 80  
Fax 031 932 11 97  
Weissackerstrasse 7  
3072 Ostermundigen