

Marktplatz = Place de marché

Objektyp: **Group**

Zeitschrift: **Bulletin.ch : Fachzeitschrift und Verbandsinformationen von Electrosuisse, VSE = revue spécialisée et informations des associations Electrosuisse, AES**

Band (Jahr): **98 (2007)**

Heft 6

PDF erstellt am: **29.06.2024**

Nutzungsbedingungen

Die ETH-Bibliothek ist Anbieterin der digitalisierten Zeitschriften. Sie besitzt keine Urheberrechte an den Inhalten der Zeitschriften. Die Rechte liegen in der Regel bei den Herausgebern.

Die auf der Plattform e-periodica veröffentlichten Dokumente stehen für nicht-kommerzielle Zwecke in Lehre und Forschung sowie für die private Nutzung frei zur Verfügung. Einzelne Dateien oder Ausdrucke aus diesem Angebot können zusammen mit diesen Nutzungsbedingungen und den korrekten Herkunftsbezeichnungen weitergegeben werden.

Das Veröffentlichen von Bildern in Print- und Online-Publikationen ist nur mit vorheriger Genehmigung der Rechteinhaber erlaubt. Die systematische Speicherung von Teilen des elektronischen Angebots auf anderen Servern bedarf ebenfalls des schriftlichen Einverständnisses der Rechteinhaber.

Haftungsausschluss

Alle Angaben erfolgen ohne Gewähr für Vollständigkeit oder Richtigkeit. Es wird keine Haftung übernommen für Schäden durch die Verwendung von Informationen aus diesem Online-Angebot oder durch das Fehlen von Informationen. Dies gilt auch für Inhalte Dritter, die über dieses Angebot zugänglich sind.

Datenbanklösung zur Netzbewertung und Berechnung der Entgelte

Für die Berechnung der Netzentgelte müssen die Kapitalkosten nach Netzebenen ermittelt werden. Mit der Softwarelösung ESL-EVU hat Encontrol eine flexible Datenbanklösung für kleine und mittlere Unternehmen der Energiebranche entwickelt. Die Anlagen können nach Netzebenen auf der Basis von Anschaffungs- oder Wiederbeschaffungswerten bewertet werden. Bei unbekanntem Anschaffungswert wird der Wert mit Rückindexierung errechnet. Neben den klassi-



Softwarelösungen für Schweizer Energieversorger von Encontrol

schen Anlagenbuchhaltungsfunktionen kann auch die Planung und Instandhaltung der Anlagen abgewickelt werden. Bestandteil der Lösung sind Schnittstellen zu bestehenden GIS- und Fibu-Systemen. Durch die mehrjährige Zusammenarbeit mit schweizerischen Energieversorgern sind die Geschäftsprozesse und Systeme den Bedürfnissen von kleineren und mittleren EVU angepasst. Die Softwarelösung kann in der eigenen Unternehmung oder beim Rechenzentrumspartner von Encontrol installiert werden.

Die Redaktion des Bulletins SEV/VSE übernimmt für den Inhalt der Rubrik «marktplatz» keine Gewähr. Sie behält sich vor, eingesandte Manuskripte zu kürzen.

La rédaction du Bulletin SEV/AES n'assume aucune garantie quant à la «place de marché». Elle se réserve le droit d'abrégier les manuscrits reçus.

Die Datensicherheit ist immer gewährleistet, und bei beiden Lösungen liegen Datenmutationen und Auswertungen in den Händen des EVU.

Encontrol GmbH, 5443 Niederrohrdorf
Tel. 056 485 90 44, www.encontrol.ch

Breitbandiges Handmessgerät

Narda Safety Test Solutions hat seine neue Familie von breitbandigen Messgeräten für elektromagnetische Felder um ein kompaktes Handgerät erweitert: Das NBM-520 führt mit nur vier Tasten zum Ergebnis, ohne auf Genauigkeit zu verzichten. Es ist ein kleines und leichtes Handgerät, das mit geeigneten Sonden die elektromagnetische Feldstärke in der Umgebung von Sende- und Industrieanlagen direkt erfasst. Zur Bedienung reichen vier Tasten. Über die optische Schnittstelle mit dem «grossen» NBM-550 verbunden, kann es als verlängerter Sondengriff benutzt werden, um besser an schlecht zugängliche Stellen zu gelangen oder um den Messwert am Display des NBM-550 abzulesen, bevor man sich in einen Bereich hoher Feldstärke begibt.



Das breitbandige Feldstärkemessgerät Narda NBM-520

Die isotropen, d. h. richtungsunabhängigen NBM-Sonden können für die ganze Gerätefamilie benutzt werden. NBM-520 verfügt über eine intelligente SONDENSchnittstelle, um die SONDENDATEN aus dem EPRM in der Sonde abzufragen und im Ergebnis zu berücksichtigen. So wird mit jeder beliebigen NBM-Sonde die volle kalibrierte Genauigkeit erreicht.

Narda Safety Test Solutions GmbH,
D-72793 Pfullingen, Tel. +49 7121 97 32 777
www.narda-sts.com

Nocken- und Lasttrennschalter

Die Elbro AG, Steinmaur, vertritt ab 1. April 2007 exklusiv in der Schweiz das komplette Sortiment an Steuer-, Reparatur-, Haupt- und Not-Aus-Schaltern von 10 bis 250 A des deutschen Herstellers Sontheimer Elektroschaltgeräte. Damit



Klein, aber mit Vorteilen der Grossen: Sontheimer-Nockenschalter von Elbro

kann die Elbro ihren Bereich Schaltechnik abrunden und ein umfassendes Programm an Geräten zum Schalten, Steuern und Überwachen aus einer Hand anbieten. Die beiden Familienunternehmen verbinden Kompetenz und technisch zuverlässige Produkte mit dem Bestreben, gemeinsam mit den Kunden auch individuelle Wünsche bezüglich Kontaktbelegung und Ausführung der Schaltgeräte zu erarbeiten.

Mit der Erfahrung von mehr als 40 Jahren entwickelt und produziert Sontheimer Nockenschalter für den weltweiten Einsatz. Die eigene Kunststoffspritzerei macht die Firma flexibel für Kundenanforderungen.

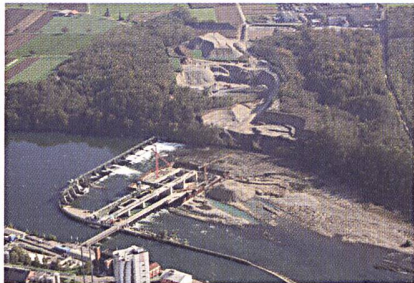
Der neue Nockenschalter der Grösse 4 verfügt bei kleinen Abmessungen über alle technischen Vorteile der Grossen. Am oberen Ende des Leistungsspektrums stehen die Lasttrennschalter LT250 für Ströme bis 250 A. Sie sind auch als Umschalter lieferbar.

Elbro AG, 8162 Steinmaur, Tel. 044 854 73 00
www.elbro.com

Stahlwasserbau für die Erneuerung des Kraftwerks Rheinfelden

Das bestehende, über 100 Jahre alte Kraftwerk in Rheinfelden an der deutsch-schweizerischen Grenze wird durch ein neues, leistungsfähigeres Kraftwerk ersetzt, ein Projekt mit einem Gesamtbauvolumen von 76 Mio. Euro. Die Bauarbeiten sind im vollen Gange. Der erste und der zweite Bauabschnitt mit Bau des Wehrs wurden bereits abgeschlossen. In mehreren Bauetappen wird nun das Ma-

schinnenhaus mit verschiedenen Verschlüssen für die vier grossen Rohrturbinen ausgerüstet. Die Energie Dienst AG beauftragt die Hans Künz GmbH mit der Ausführung der Ausrüstung Stahlwasserbau für das Krafthaus. Einer der Hauptgründe für die Vergabe war die bisherige



Bei der Erneuerung des Kraftwerks Rheinfelden liefert Künz auch den Stahlwasserbau für das Krafthaus

gute Zusammenarbeit beider Unternehmen, insbesondere während der Ausführung der Wehranlage.

Aufgrund der zügig vorangehenden Bauarbeiten ist davon auszugehen, dass das Kraftwerk im Jahr 2010 planmässig in Betrieb gehen wird. Während das alte Kraftwerk eine installierte Leistung von 26 MW hat, wird das Neue 116 MW umweltfreundliche Naturenergie liefern.

Hans Künz GmbH, A-6971 Hard
Tel +43 5574 68830, www.kuenz.com

Elektronik-Magazin

Die neueste Ausgabe des Elektronik-Magazins Apropos von Distrelec enthält wieder etliche neue Produkte aus Messtechnik, Stromversorgung und Elektromechanik. So zum Beispiel von Fluke das ScopeMeter 125 zur Überprüfung von Bussystemen, das Thermometer 561 für berührungslose Infrarot- und Kontakttemperaturmessung oder die Neuauflage des Fluke 77, das 77-4, mit erweiterten Leistungsmerkmalen. Digitalmultimeter von Pancontrol überzeugen durch viele Features für wenig Geld, ebenso die Multimeter und Pentester von Mastech. Wirklich wasserdichte Rundsteckverbinder mit allem Zubehör bietet Souriau mit der neuen UTS-Serie, und Harting präsentiert mit dem Han-Twin-Modular einen flexiblen Industriesteckverbinder im Kleinformat. Die maxE von

Apropos von Distrelec – die neue Ausgabe ist da!

Distrelec

Ansmann ist eine «Akku-Batterie», welche die Vorteile des NiMH-Akkus und der Einwegbatterie verbindet. Auspacken – einlegen – benutzen. So einfach geht das heute.

Zum Umgang mit Wärmebildkameras bietet Distrelec ab diesem Jahr in Nänikon ein Praxisseminar an.

Distrelec, 8606 Nänikon, Tel. 044 944 99 11
www.distrelec.ch

Brandresistente Kabel

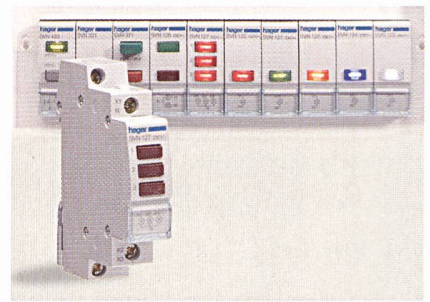
Die Pyrofil-Keramkabel NHXH, NHXCH und JE-H(St)H von Dätwyler Cables haben die Prüfung auf Funktionserhalt E30 und E90 auf Kabelrinne in Wand- und Deckenkonstruktion ohne Gewindestababhängung oder Kurzverstrebung bestanden. Die Zulassung erfolgte in Form eines allgemeinen bauaufsichtlichen Prüfzeugnisses (ABP) für Tragssysteme verschiedener Hersteller. In Verbindung mit dem vergrösserten Stützabstand ergibt sich bei den Pyrofil-Stark- und Schwachstromkabeln mit integriertem Funktionserhalt nach DIN 4102-12 eine Kostenersparnis von 60 bis 70%.

Die Pyrofil-Sicherheitskabel gehören zu den Systemlösungen aus Dätwyler Pyrosys-Produktfamilie. Dabei handelt es sich um halogenfreie Sicherheitskabel mit Isolationserhalt und Funktionserhalt sowie geprüfte Trag-, Befestigungs- und Anschlusskomponenten. Sie finden in Hochhäusern, Verwaltungsgebäuden, Spitälern und Flughäfen Verwendung und erfüllen die strengsten deutschen sowie europäischen Richtlinien in Sondereinsatzbereichen wie Kernkraftwerken, Strassen- und Bahntunnels.

Dätwyler Cables, 6460 Altdorf, Tel. 041 875 17 90
www.daetwyler-cables.com

LED-Meldeleuchten, Taster und Druckschalter im Elektroverteiler

Mit den neuen LED-Meldeleuchten von Hager lassen sich vielfältige Kontroll- und Meldefunktionen im Elektroverteiler realisieren. Die Taster und Druckschalter ermöglichen Ausnahmesteuerungen, Testbetrieb, Umschaltungen, lokale Bedienung usw. Der Verteiler erhält ein modernes Aussehen, das Ausdruck einer fortschrittlichen Elektroinstallation ist. Die Lebensdauer der LED-Anzeigen ist im Vergleich zur herkömmlichen Glühlampe zehnmal höher. Dank der hoch entwickelten Technologie brennen LEDs bis zu 100 000 Stunden absolut wartungsfrei. Das Sortiment umfasst verschiedene Ausführungen wie Melde-



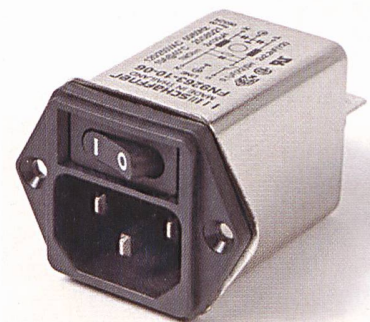
Bedien- und Anzeigeelemente von Hager für den Elektroverteiler

leuchten mit der Nennspannung von 230 Volt, die dreifach LED-Meldeleuchte mit 400 Volt zur Überwachung eines Phasenausfalls im Drehstromnetz, Geräte mit 12 bis 48 Volt für Gleich- oder Wechselstrom und Taster mit integrierten Meldeleuchten. Die Taster und Schalter sind mit Öffnungs- oder Schliesskontakten verfügbar. Die LED-Lämpchen sind in fünf verschiedenen Farben erhältlich: Blau, Weiss, Rot, Grün und Orange.

Hager Tehalit AG, 3063 Ittigen-Bern
Tel. 031 925 30 00, www.hager-tehalit.ch

EMV-Filtermodule mit IEC-Inlet und Netzschalter

Schaffner EMV AG stellt eine neue IEC-Modulfamilie vor. Die Module bieten in kleiner Bauform hohe Dämpfungseigenschaften. Die Filter der Reihe FN 9263 enthalten einen EMV-Filter und einen Netzschalter zur einphasigen Schaltung. Die kleine Bauform ermöglicht den kostengünstigen Einsatz in Geräten mit



Die Filter der Reihe FN 9263 von Schaffner enthalten einen EMV-Filter und einen Netzschalter zur einphasigen Schaltung

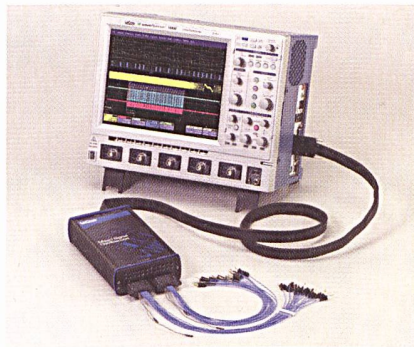
eingeschränktem Platzbedarf. Die Filtermodule FN 9263 sind mechanisch kompatibel zur bewährten Serie FN 9260 mit integrierter Sicherung und zeigen sehr gute symmetrische und asymmetrische Dämpfungseigenschaften. Sie sind für eine maximale Dauerbetriebsspannung

von 250 VAC und für Nennströme von 1 bis 10 A (ENEC, UL, CSA, CQC) ausgelegt. Unterschiedliche mechanische Einbauvarianten vervollständigen die Serie. Die Filter tragen alle notwendigen Prüfzeichen und sind RoHS-konform.

Schaffner EMV AG, 4542 Luterbach
Tel. 032 6816 626, www.schaffner.ch

Neue Mixed-Signal-Oszilloskope bis 2 GHz

LeCroy kündigt neue leistungsfähige Mixed-Signal-Oszilloskope auf Basis der erfolgreichen WaveRunner-Xi- und WaveSurfer-Xs-Modellreihen an. Die Modelle verfügen über Bandbreiten von 200 MHz bis 2 GHz, eine maximale digitale Eingangsfrequenz von 500 MHz,



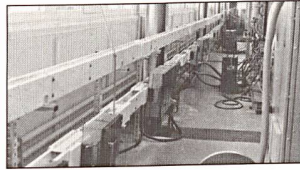
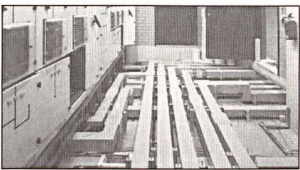
Neue Mixed-Signal-Oszilloskope bis 2 GHz von LeCroy für Embedded-System-Design und Fehlersuche

Speicher bis 50 Mpts/Kanal. Sie verfügen über 18 oder 36 digitale Kanäle. Alle analogen und digitalen Kanäle können ohne Einschränkung Daten mit voller Abtast-

rate über einen langen Zeitbereich aufnehmen, da alle analogen und digitalen Kanäle jederzeit verfügbar sind. Eine optimale Zeitbasis-Synchronisation, erweiterte Crosstriggerung und schnelle Updateraten vervollständigen die Integration der analogen und digitalen Welten.

Die wachsende Zahl von 16- und 32-bit-Mikrocontrollern bringt neue Herausforderungen für Design und Fehlerbehebung vom Embedded-Systemen mit sich. Die Lösung von LeCroy bietet alle Hilfsmittel zum besseren Verständnis der Adress- und Datenleitungen, der analogen Sensoren und der seriellen Datensignale. Dies verkürzt die Entwicklungszeit für Geräte mit Embedded-Controllern, DSPs, FPGAs, ADCs, DACs und Wandlern.

LeCroy SA Schweiz, 1217 Meyrin
Tel. 022 719 2111, www.lecroy.ch



LANZ HE-Stromschienen zur sicheren Stromübertragung und -verteilung IP 68 Giessharzvergossen 400 A – 6000 A

Die weltbeste Stromschiene. 100% korrosionsfest. Max. Personensicherheit und Verfügbarkeit. Abgangskästen steckbar. EN / IEC typengeprüft. Abschirmung für höchste EMV-Ansprüche. Auch mit 200% Neutralleiter. Anschlussköpfe nach Kundenspezifikation.

- Für die änder- und erweiterbare Stromversorgung von Beleuchtungen, Anlagen und Maschinen in Labors, Werkstätten, Fertigungsstrassen, Fabriken, Sportstadien etc.
- Speziell empfohlen für die Trafo-Hauptverteilungs-Verbindung, zur Stockwerk-Erschliessung in Verwaltungsgebäuden, Rechenzentren und Spitälern, zum Einsatz in Kraftwerken, Kehrichtverbrennungs-, Abwasserreinigungs- und Aussenanlagen. – Produktion ISO 9001. Sicherheitszeichen (S).

Beratung, Offerte, rasche preisgünstige Lieferung weltweit von **lanz oensingen ag 4702 Oensingen** Tel. 062 388 21 21 e-mail info@lanz-oens.com Fax 062 388 24 24

Mich interessieren LANZ HE. Bitte senden Sie Unterlagen.

Könnten Sie mich besuchen? Bitte tel. Voranmeldung!

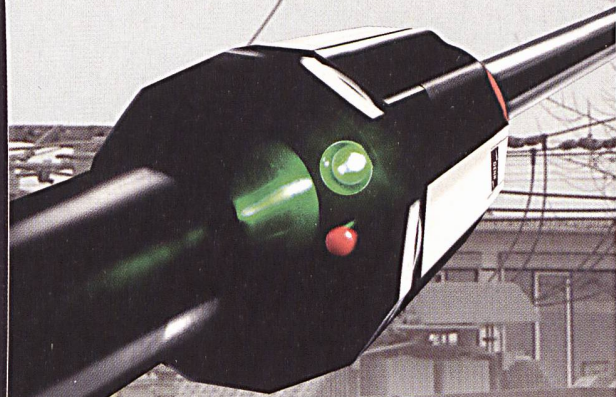
Name / Adresse / Tel. _____



lanz oensingen ag
CH-4702 Oensingen Südringstrasse 2
Telefon 062 388 21 21 Fax 062 388 24 24
www.lanz-oens.com info@lanz-oens.com

S1

Sicher spannungsfrei mit PHE III elvatec ag



Modularer Baukasten jetzt auch ...



- mit Kunststoff-Steckkupplung zur schnellen Handhabeverlängerung
- für Anlagen bis 110 kV
- mit 800 mm-Prüfsonde für große Eintauchtiefen
- mit Prüfspitze für 8CK-Anlagen

elvatec ag Blitzschutz, Erdung Überspannungsschutz Arbeitsschutz
Infoservice CH 597 · Tiergartenstrasse 16 · CH-8852 Altendorf
Tel.: 0 55 / 451 06 46 · Fax: 0 55 / 451 06 40 · www.elvatec.ch
elvatec@bluewin.ch