

# Produkte = Produits

Objektyp: **Group**

Zeitschrift: **Bulletin.ch : Fachzeitschrift und Verbandsinformationen von Electrosuisse, VSE = revue spécialisée et informations des associations Electrosuisse, AES**

Band (Jahr): **98 (2007)**

Heft 19

PDF erstellt am: **12.07.2024**

## **Nutzungsbedingungen**

Die ETH-Bibliothek ist Anbieterin der digitalisierten Zeitschriften. Sie besitzt keine Urheberrechte an den Inhalten der Zeitschriften. Die Rechte liegen in der Regel bei den Herausgebern.

Die auf der Plattform e-periodica veröffentlichten Dokumente stehen für nicht-kommerzielle Zwecke in Lehre und Forschung sowie für die private Nutzung frei zur Verfügung. Einzelne Dateien oder Ausdrucke aus diesem Angebot können zusammen mit diesen Nutzungsbedingungen und den korrekten Herkunftsbezeichnungen weitergegeben werden.

Das Veröffentlichen von Bildern in Print- und Online-Publikationen ist nur mit vorheriger Genehmigung der Rechteinhaber erlaubt. Die systematische Speicherung von Teilen des elektronischen Angebots auf anderen Servern bedarf ebenfalls des schriftlichen Einverständnisses der Rechteinhaber.

## **Haftungsausschluss**

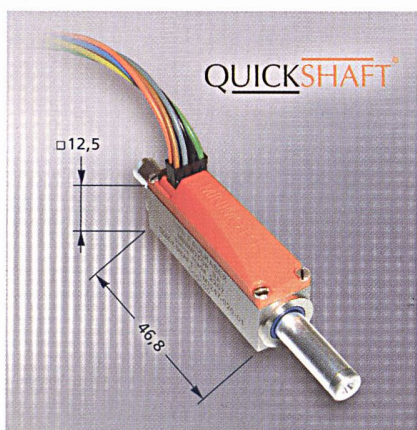
Alle Angaben erfolgen ohne Gewähr für Vollständigkeit oder Richtigkeit. Es wird keine Haftung übernommen für Schäden durch die Verwendung von Informationen aus diesem Online-Angebot oder durch das Fehlen von Informationen. Dies gilt auch für Inhalte Dritter, die über dieses Angebot zugänglich sind.



## Lineare DC-Servomotoren

Die zunehmende Nachfrage im Bereich miniaturisierte Antriebstechnik führte zur Neuentwicklung des linearen DC-Servomotors LM 1247 von Minimotor AG. Mit seinen Abmessungen von 12,5 x 47 mm und einem Gewicht von nur 56 g bringt dieser bei voller Leistung eine Stosskraft von bis zu 9,4 N auf. Beim Standardprodukt beträgt die Hublänge 20 mm, als Option sind sogar bis 80 mm erhältlich.

Der lineare DC-Servomotor besteht aus einem elektromechanischen Teil, einem Metallgehäuse, gefertigt aus einer nicht magnetischen Legierung, einer Spule und analogen Hallensensoren. Ein Präzisionsmetallgleitstab, mit Permanentmagneten



Der lineare DC-Servomotor LM 1247 von Minimotor bietet eine Lösung für viele Bewegungs- und Positionieraufgaben.

bestückt, ergänzt den Linearmotor. Angesteuert wird er über die abgestimmten Motion Controller der Serie MCLM 3003/06, auch mit CAN-Schnittstelle erhältlich. Die Steuerung ist sehr bedienungsfreundlich dank der kostenlos erhältlichen Software «Motion Manager», Version 3. In zahlreichen Anwendungen bietet der Antrieb eine Lösung für lineare Bewegungs- und Positionieraufgaben.

Minimotor SA, 6980 Croglio, Tel. 091 611 31 00  
www.minimotor.ch

## Wandaufbauschränk in Schutzart IP 65

Aufgrund seiner robusten Konstruktion und der Schutzart IP 65 eignet sich der Wandaufbauschränk Orion Plus von Hager für den Innen- und Ausseneinsatz in ge-



Wandaufbauschränk Orion Plus von Hager in Schutzart IP 65 für industrielle und gewerbliche Anwendungen.

werblichen und industriellen Anwendungen. Die Schränke widerstehen selbst hohen mechanischen Belastungen, Feuchtigkeit sowie chemischen Einflüssen.

Als technische Weiterentwicklung löst Orion Plus die bewährten Typen Londra und Monaco ab. Der Schrank in der Farbe RAL 7035 bietet eine Reihe durchdachter Detaillösungen, die dem Elektroinstallateur die Arbeit erleichtern, so das flexible Innenausbau-system mit Montageplatten für Automationsanwendungen beziehungsweise DIN-Schienen für Stromverteilungen.

Für Verteilungslösungen stehen zwei Varianten zur Verfügung: Das Innenausbau-system M mit massiven Montageplatten sowie das System C für den individuellen Innenausbau und Sonderlösungen. Zur Verfügung stehen 42 Ausführungen aus stabilem Stahlblech mit einer widerstandsfähigen Epoxid-Polyester-Pulverbeschichtung und 12 Varianten aus glasfaserverstärktem Polyester.

Hager Tehalit AG, 3063 Ittigen-Bern  
Tel. 031 925 30 00, www.hager-tehalit.ch

## Nürnberg: SPS/IPC/Drives 2007

Schurter zeigt auf der SPS/IPC/Drives 2007 vom 27. bis 29. November 2007 in Halle 4A, Stand 341, Neuheiten aus den Bereichen Eingabesysteme, EMV und Gerätetecker.

Das kapazitive Touch Panel ist eine robuste Eingabeeinheit für hohe mechanische Beanspruchungen, geeignet für den Einsatz im industriellen und öffentlichen Bereich. Das System ist resistent gegen Wasser, Schmutz und sonstige industrielle Verunreinigungen.

Die kompakt und robust gebauten Gerätetecker-Kombielemente DD11 und DD12

verfügen über die Funktionen Geräteanschluss, Schalten und Sichern. DD12 ist zusätzlich mit einem Netzfilter ausgestattet.

Die neue Serie 5707 erweitert das Programm der Gerätetecker-Kombielemente im Bereich der steckbaren Stromspeisung. Das Kombielement verhindert das Eindringen von Staub und Strahlwasser nach IEC 60529.

Der robuste Metalltaster MSM ist jetzt auch als Schalter verfügbar. Der Schaltzustand ist einfach zu erkennen.



Gerätetecker-Kombielemente von Schurter – zu sehen an der SPS/IPC/Drives in Nürnberg.

Im Sortiment an Einbaufiltern gibt es eine Version speziell für Gleichstromanwendungen. Einsatzgebiete dieser Filter sind im Schaltschrank- und Steuerungs-bau.

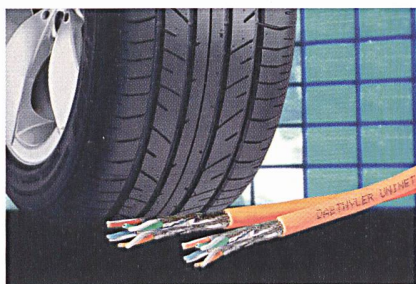
Schurter GmbH, D-79346 Endingen  
Tel. +49 7642 682 0; www.schurter.com

## Systèmes multimédia dans le monde des automobiles

Le nouveau «Monde BMW» à Munich, qui se compose d'une zone de livraison des automobiles, de zones expériences, de manifestations et exposition, de restaurants et de magasins. Les systèmes et les composants de Dätwyler Cables apportent au site une contribution importante à l'impression globale exceptionnelle. Les compo-

Die Redaktion des Bulletins SEV/VSE übernimmt für den Inhalt der Rubrik «produkte» keine Gewähr. Sie behält sich vor, eingesandte Manuskripte zu kürzen.

La rédaction du Bulletin SEV/AES n'assume aucune garantie quant à la rubrique «produits». Elle se réserve le droit d'abrégier les manuscrits reçus.



Les systèmes et les composants de Dätwyler Cables apportent au «Monde BMW» une contribution importante.

sants multimédia Unilan permettent, entre autres, d'alimenter de manière flexible les nombreux moniteurs muraux et écrans dans le hall de livraison et dans le forum de manifestations ainsi que dans les différents shows et magasins via la technique LAN, grâce à la transmission de canaux de télévision par câble et de films de qualité supérieure. Le nouveau réseau du «Monde BMW» est à l'instar de la «Tour BMW» par le passé, équipé complètement de systèmes de Dätwyler Cables. Via le câblage universel en termes d'applications, tous les signaux vocaux, mais également d'images et de données, sont transmis sans dysfonctionnement et de manière fiable.

Dätwyler Cables, 1763 Granges-Paccot  
Tel. 026 466 17 34, [www.daetwyler-cables.com](http://www.daetwyler-cables.com)

## USV-Anlage

Die neue USV-Anlage Jovystar Mega von CTA ist in den Leistungsgrößen 160 bis 650 kVA verfügbar.

Die über 55-jährige Erfahrung von CTA in der Auslegung und Entwicklung von Stromversorgungsanlagen garantiert, dass der Kunde eine ausgereifte und zuverlässige Technik erwirbt. Die neue Generation der Jovystar-Systeme schützt die Verbraucher nicht nur online mit einer sicheren Spannung, sondern bietet durch die neue Mikroprozessortechnologie eine perfekte Lösung für die Versorgung von kritischen Verbrau-



Die neue Jovystar Mega von CTA.

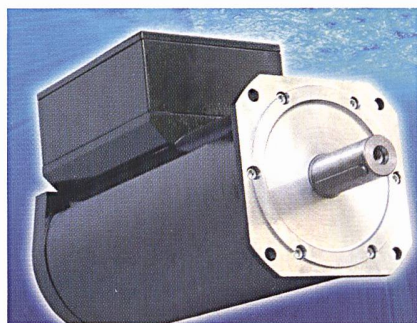
chern. Für redundanten Betrieb (Halblastparallelbetrieb, n+1-Betrieb) oder zur Leistungserhöhung ist die Parallelschaltung von bis zu 6 Geräten möglich. Auch zur nachträglichen Leistungsvergrößerung können Systeme parallel geschaltet werden.

Die Anlage hat einen hohen Wirkungsgrad, bis zu 98% im Ecomode, sie beruht auf der bewährten Doppelwandlertechnologie (d.h., sie arbeitet echt online). Sie kann über ein modernes LCD-Display auf einfache Weise bedient werden und ist über RS 232 und LAN kommunikationsfähig.

CTA Energy Systems AG, 3110 Münsingen  
Tel. 031 720 15 50, [www.usv.ch](http://www.usv.ch)

## Integral-Motoren mit Flüssigkeitskühlung

Bei der Integral-Antriebsfamilie Servax IHP von Landert Motoren ist die Steuerelektronik mit dem Motor in eine Einheit integriert. Die Flüssigkeitskühlung umfasst sowohl den Motor wie auch die Steuerung. So entsteht ein kompaktes System. Durch das dezentrale Elektroniklayout mit dem Einspeisemodul im Schaltschrank und dem direkt am Motor angebrachten Leistungsmodul lassen sich Mehrachssysteme mit



Servax IHP-Motor von Landert.

kleinem Installations- und Verkabelungsaufwand ausführen. Wo die Platzverhältnisse es erfordern, kann die gleiche Elektronik für einzelne Achsen auch zentral im Schaltschrank angeordnet werden.

Es stehen die sensorlose Vektorregelung oder die Vektorregelung mit Resolver bzw. SinCos-Geber zur Verfügung. Das IHP-Einspeisemodul übernimmt die Kommunikation zu den einzelnen Antrieben über den internen seriellen Bus. On-Board-Tastatur und -Display ermöglichen eine rasche Inbetriebnahme des Systems. Für Profibus, Modbus und CAN sind Feldbusanbindungen möglich. Standardmässig sind digitale und analoge I/Os auf dem Einspeisemodul und auf dem Leistungsmodul angeordnet.

Landert Motoren AG, 8180 Bülach-Zürich  
Tel. 044 863 51 11, [www.servax.com](http://www.servax.com)

## Die intelligenteste Wärmebildkamera der Welt

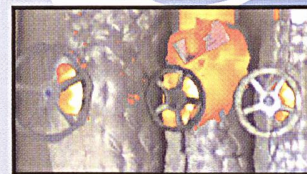


### Einzigartig - Thermal Fusion

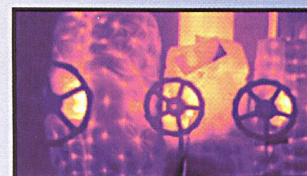
Mischung eines Tageslicht- und Infrarotbildes in Echtzeit – zeigt sofort Probleme auf. Die neue T/B-Serie vom Marktführer Flir Systems - extrem leicht und ergonomisch - ausgezeichnetes Preis-/Leistungsverhältnis – jetzt bei [www.emitec.ch/flir](http://www.emitec.ch/flir)



Tageslichtbild



Thermal Fusion



Infrarotbild

Werden Sie Thermograf  
Zertifizierungs Kurs nach  
EN 473 in Rotkreuz/ZG  
[www.emitec.ch/kurse](http://www.emitec.ch/kurse)

emitec ag, birkenstrasse 47  
6343 rotkreuz, switzerland  
phone +41 (0)41-748 60 10  
fax +41 (0)41-748 60 11  
[www.emitec-messtechnik.ch](http://www.emitec-messtechnik.ch)  
info@emitec.ch

