

Ineltec 2007 : alles dreht sich um die Gebäudetechnologie

Objektyp: **Group**

Zeitschrift: **Bulletin.ch : Fachzeitschrift und Verbandsinformationen von Electrosuisse, VSE = revue spécialisée et informations des associations Electrosuisse, AES**

Band (Jahr): **98 (2007)**

Heft 15

PDF erstellt am: **12.07.2024**

Nutzungsbedingungen

Die ETH-Bibliothek ist Anbieterin der digitalisierten Zeitschriften. Sie besitzt keine Urheberrechte an den Inhalten der Zeitschriften. Die Rechte liegen in der Regel bei den Herausgebern. Die auf der Plattform e-periodica veröffentlichten Dokumente stehen für nicht-kommerzielle Zwecke in Lehre und Forschung sowie für die private Nutzung frei zur Verfügung. Einzelne Dateien oder Ausdrucke aus diesem Angebot können zusammen mit diesen Nutzungsbedingungen und den korrekten Herkunftsbezeichnungen weitergegeben werden. Das Veröffentlichen von Bildern in Print- und Online-Publikationen ist nur mit vorheriger Genehmigung der Rechteinhaber erlaubt. Die systematische Speicherung von Teilen des elektronischen Angebots auf anderen Servern bedarf ebenfalls des schriftlichen Einverständnisses der Rechteinhaber.

Haftungsausschluss

Alle Angaben erfolgen ohne Gewähr für Vollständigkeit oder Richtigkeit. Es wird keine Haftung übernommen für Schäden durch die Verwendung von Informationen aus diesem Online-Angebot oder durch das Fehlen von Informationen. Dies gilt auch für Inhalte Dritter, die über dieses Angebot zugänglich sind.

Ineltec – Alles dreht sich um die Gebäudetechnologie

Die Ineltec, Technologiemesse für Gebäude und Infrastruktur, findet vom 4. bis 7. September 2007 im Messezentrum Basel statt. Die Veranstaltung positioniert sich als Plattform für alle Bereiche der Gebäudetechnologie und spricht vor allem Besucher aus baunahen Branchen an.

Während vier Messetagen ist Basel der wichtigste Ort für die Schweizer Technologiebranche. Vom 4. bis 7. September 2007 präsentiert sich zum 23. Mal die Ineltec, Technologiemesse für Gebäude und Infrastruktur, in der Halle 1 des Messezentrums Basel. Sie findet gleichzeitig zur Go Automation statt, die in der Halle 2 untergebracht ist. Auf einer Fläche von 36000 m² (brutto) zeigen Aussteller Produkte und Lösungen zur modernen Gebäudetechnologie.



Das Schwerpunktthema der diesjährigen Ineltec richtet sich auf die Gebäudetechnik und Infrastruktur. Verbunden mit hohen Investitionen werden heutzutage in einem frühen Projektstadium neue Technologien geprüft und ausgewählt. Architekten kümmern sich deshalb nicht nur um die Ge-

Den Besuchern, überwiegend aus der Schweiz und dem angrenzenden Ausland, bietet die Ineltec einen Überblick in folgenden Fachbereichen: Energie, Elektro, Licht, Kommunikation, Information, Sicherheit, Automation sowie Messen und Prüfen.

Future Building

Die Sonderpräsentation Future Building vermittelt einen Blick in Wohn- und Arbeits-

welten der Zukunft, in denen Architektur und Technik eine Symbiose eingehen. Es macht die integrierte Gebäudekonzeption und vielfältige Aspekte des nachhaltigen Bauens erlebbar. Die Sonderpräsentation wird zu einem medienwirksamen Messe-Highlight für Aussteller und Besucher.

Vertieften Einblick in die neuesten Entwicklungen und Trends vermitteln die Thementage:

- Dienstag: Energie und Gebäudetechnik
- Mittwoch: Bussysteme
- Donnerstag: Life Cycle Costs
- Freitag: Licht

Das Wichtigste in Kürze

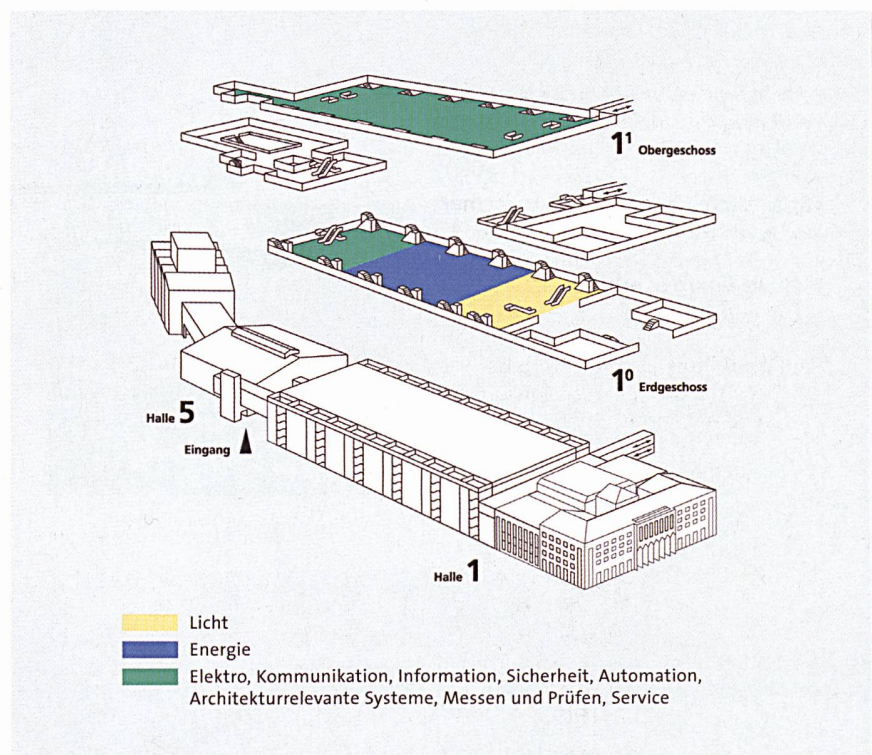
Dauer	Dienstag, 4., bis Freitag, 7. September 2007
Ort	Messezentrum Basel, Halle 1
Internet	www.ineltec.ch
Eintritt	CHF 25.- (Tageskarte) CHF 10.- (Studenten, Schüler, AHV/IV)

ineltec. infrastructure technology

bäudehülle, sondern auch um deren Betrieb, Nutzung und Umnutzung sowie um die damit zusammenhängenden Technologien.

Das Angebot der Aussteller orientiert sich an Besuchern aus baunahen Branchen. Es sind Unternehmens- und Abteilungsleiter, Installateure, Architekten und leitende Mitarbeiter aus dem Bereich Facility Management. Im Einzelnen aus den Branchen:

- Elektro
- Planung und Projektierung
- Architektur
- Immobilien/Investment
- Öffentliche Hand (Behörden, Verwaltungen)

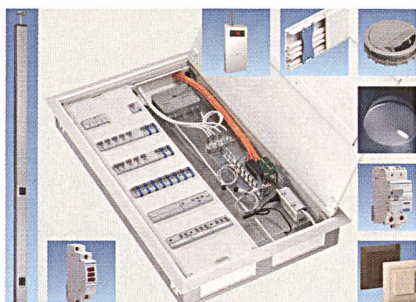


hager

TEHALIT

Neue Schalter für das Haus

Hager Tehalit zeigt an der Ineltec Kallysto Tebis – ein neues Schaltersystem für die Steuerung elektrischer Verbraucher in Gebäuden. Neben der klassischen Schaltfunktion lassen sich per Tastendruck auch vordefinierte Lichtstimmungen abrufen, Rollläden öffnen oder schliessen, Video- und Audioanlagen schalten und weitere elektrische Verbraucher im Haus steuern. Weitere neue Produkte aus der Tebis-Familie sind der 8-fach-Schaltausgang sowie Rollladen- und Jalousieaktor, der Funkempfänger und der VdS-Rauchmelder.



Der UP-Feldverteiler Media ist mit seinen 110 mm Einbautiefe die Verteilerlösung für die besonderen Anforderungen im Wohnungsbau. Die neue Generation der Wandaufbauschränke Orion Plus setzt mit der Schutzart IP65 und dem flexiblen Innenausbausystem neue Massstäbe. Das Designprogramm von Hager präsentiert sich jetzt unter dem Namen Kallysto Art auch mit edlen Materialien wie Glas, Chromstahl und Aluminium in verschiedenen Ausführungen. Hager zeigt unter dem Namen Varyo erstmals eine Kalkulationssoftware zur Disposition und Bestückung von Gebäuden mit Schaltern und Steckdosen.

Das Raumsäulensystem DA 200 bietet flexible Lösungen für die Zukunft. Das Installationskanalsystem Ateha ist die ideale Lösung für die schnelle Leitungsverlegung an Wand und Decke im Wohnbereich.

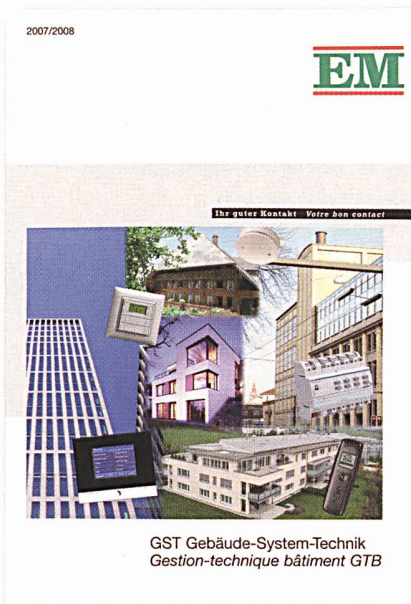
EM

Breites Sortiment für Gebäudeinstallationen

Die Elektro-Material AG lanciert bereits zum vierten Mal ihren Katalog für Gebäude-System-Technik (GST). Er bietet ein breit gefächertes Sortiment und ist dabei sehr übersichtlich. Das Angebot umfasst Standardsysteme wie KNX-Geräte der führenden Hersteller, Ethernet-Switches und moderne Multimedia Center sowie DALI-Produkte.

Firmenspezifische Systeme aus dem Bereich der Sicherheitstechnik sowie ein umfangreiches Sortiment an Jalousiesteuerungen, die sich sowohl für einzelne Motoren als auch für komplexe Fassadensteuerungen eignen, sind ein weiterer Bestandteil des umfassenden Katalogs. Ergänzende Sortimente wie SPS, Sensorik, Tür- und Tor-Automation runden das Angebot ab.

Wer sich grundsätzlich über die Funktionsweisen der verschiedenen Systeme informieren möchte, bestellt die Broschüre «Was Sie wissen müssen», mit Anregungen zum Vorgehen bei der Projektierung einer modernen Anlage. Sie richtet sich an bewährte und angehende Elektrofachleute, Planer, Bauherren und alle Interessierten, die mehr über Gebäudeautomation wissen wollen.



Distrelec

Elektronik-Markt

Markt – heute mit Elektronik statt Karotten



Die Distrelec wird an der Messe Go Automation Technology 2007 ihre Produkte und Dienstleistungen innerhalb des Distrelec-Elektronik-Marktes mit 16 Mitausstellern auf 370 m² zeigen. Das gesamte Spektrum der Automatisierung, Elektronik und Messtechnik wird vertreten sein, getreu dem Distrelec-Motto: «Alles aus einer Hand». An den einzelnen Marktständen befinden sich die neusten Produkte und kompetentes Fachpersonal. Ohne dass man weite Wege gehen muss, trifft man auf eine grosse Zahl verschiedenster Marken. Distrelec wird ebenfalls einen Marktstand bewirten, und im grünen Innenhof stehen ausreichend Sitzgelegenheiten für einen kulinarischen Leckerbissen oder ein durstlöschendes Getränk zur Verfügung. Im gemütlichen Park lassen sich interessante Gespräche führen.

Die Go-Technologiemesse für Automatisierung und Elektronik findet zeitgleich zur Ineltec vom 4. bis 7. September 2007 im Messezentrum Basel statt. Die Veranstaltung positioniert sich als Fachmesse für hocheffiziente Produktion in der Schweiz und spricht Besucher an, die Automatisierungs- und Elektroniklösungen benötigen.

Die Partner am Elektronik-Markt sind Abydos, Deltron, Disdata, Erni Elektrotechnik, Fluke, Okatronik, Omni Ray, Panasonic, Phoenix Contact, Robert Gut, Schuricht, Simpex, Spectra, Testo und Wagner & Grimm.

Hager Tehalit AG

Halle 1.1, Stand B60

3063 Ittigen BE, Tel. 031 925 30 00
www.hager-tehalit.ch

Elektro-Material AG

Halle 1.0, Stand B90

8005 Zürich, Tel. 044 278 11 44
www.elektro-material.ch

Distrelec

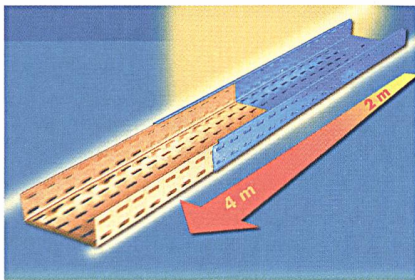
Halle 2.1, Stand C20
Halle 1.0, Stand B56

8606 Nänikon, Tel. 044 944 99 11
www.distrelec.ch



Kabelkanal ohne Schrauben

Wer am Materialpreis Einsparungen machen will, sucht am falschen Ort. Die meisten Kosten fallen bei der Montage der Kabeltrassen an. Die von Ebo Systems AG hergestellten GFK-Kabelkanäle gehören schon seit mehr als 40 Jahren zu den am schnellsten montierbaren Kabelführungen. Einfach zusammenstecken: keine Verbinden, keine Schrauben. Es sind Weitspann- oder Bodenkanäle, aufgeständerte Kabelkanäle oder Kabelleiter erhältlich, und für alle gilt: wirtschaftlich, flexibel, sicher. GFK-Kabelkanäle sind halogenfrei, elektrisch nicht leitend, und im Brandfall ist der Funktionserhalt E30 gemäss DIN 4102/12 garantiert.



Ebo Systems bietet aber auch Metallkanäle in den üblichen Abmessungen und mit vielen Formteilen zu attraktiven Preisen an. Montagezeit spart vor allem der T-SCOPIC, ein von 2 auf 4 m ausziehbarer Metallkanal: kein Messen, keine Werkzeuge und keine Nacharbeiten.

Aus GFK, mit denselben Eigenschaften wie die Kanäle, sind die Omega-Kabel- und -Erdungsschutzprofile gefertigt. Sie schützen die Kabel und Erdungsleiter, ohne die elektrischen oder funktechnischen Eigenschaften zu beeinflussen.

Sicherheit in Tunnels, auf Baustellen oder in Industrieanlagen hat heute einen sehr grossen Stellenwert. Ebo Systems bietet einen speziellen Handlauf aus GFK an, bei dem der Kabelkanal direkt integriert ist.

Ebo Systems AG Halle 1.1, Stand B60

8833 Samstagern, Tel. 044 787 87 87
www.ebo-systems.com



LED-Leuchten und Steckdosen

Gifas-Electric GmbH in Rheineck ist mit 85 Mitarbeitenden schweizweit tätig in der Herstellung und dem Vertrieb von Elektromaterial. Der Elektrobereich ist permanent technischen Neuerungen und Entwicklungen unterworfen. Als bekanntes und innovatives Unternehmen präsentiert Gifas-Electric an der Ineltec Neuheiten, Lösungen und Informationen.

Im Bereich Licht wurde das Angebot mit den Leuchten StarLED, StabiLED und GT50 erweitert. Die StarLED ist eine Arbeits- und Notleuchte für Profis und wurde speziell für den Einsatz als Kontroll-, Reparatur- und Notleuchte entwickelt. Die StabiLED Accu kann wahlweise als Flächen- oder Spotleuchte benutzt werden. Beide verwenden modernste Hochleistungs-LED-Technik. Die GT50 ist eine Weiterentwicklung der bekannten Arbeits- und Raumleuchte mit einem geringeren Durchmesser, neuen Halterungssystemen und einer Dichtigkeit nach IP68.

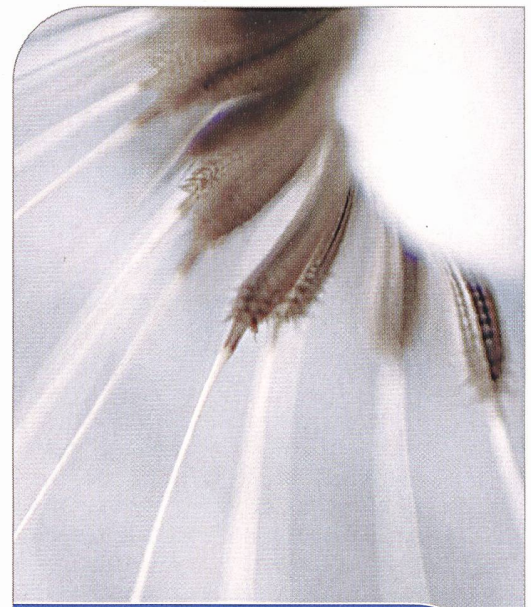
Unterflurelektanten eignen sich für industrielle Anwendungen oder öffentliche Installationen, besonders Marktplätze – damit der Strom dort ist, wo er gebraucht wird: die Energie aus dem Boden, unauffällig installiert und doch jederzeit im Zugriff.

Auch im Bereich Markierungsleuchten gibt es einige Neuerungen. Wir haben nicht nur die bekannte MarkLED optimiert, sondern ganz neue Markierungsleuchten für den Gebrauch auf Bahnsteigen, in Kreiseln und für weitere Anwendungen entwickelt.

Selbstverständlich finden Sie auf unserem Stand weitere Neuigkeiten, wie die Hochtemperaturdose HT 3625, eine Abzweigdose, die speziell für Tunnelbelüftungssysteme entwickelt wurde.

Gifas-Electric GmbH Halle 1.0, Stand A98

9424 Rheineck, Tel. 071 886 44 44
www.gifas.ch



RAPTOR

Un montage infallible, réalisé en un instant et sans outil!
C'est possible avec notre série d'actionneurs KNX à connecter au câble plat de façon décentralisée. Découvrez la nouvelle ligne Raptor et sa technologie de perforation unique. Un simple clic suffit pour connecter le courant fort et le bus.

Un souffle nouveau dans le monde de l'installation KNX. De Woertz bien sûr.

Pour plus d'informations:
www.woertz.ch ou tél. +41 (0)61 466 33 44

Un clic suffit!





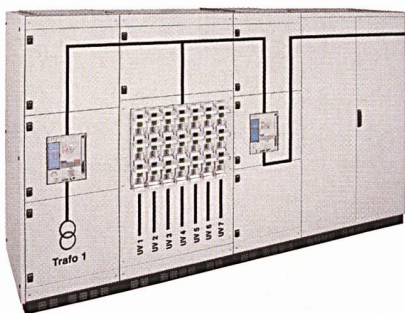
Typengeprüfte Energieverteilungen

An ihrem Messestand zeigt Weber professionelle Systemlösungen für typgeprüfte Energieverteilungen, Produktneuheiten und die zugehörigen Dienstleistungen für Schaltanlagenbauer, Steuerungsbauer, Telematiker, EVU, Bauherren und Elektroplaner. Neu sind offene, kommunikationsfähige Leistungsschalter Tempower 2 bis 6300 A, kompakte Leistungsschalter Tembreak 2, mit elektronischen oder thermischen Auslösern, Unimes-Leistungsschalter mit Abgangsfeld in Einschub- und Schubeinsatztechnik, das Unimes-Einspeisefeld bis 4000 A, ein neues Sortiment Leitungsschutz- und Fehlerstromschutzschalter für 10 KA und neue NH-Sicherungslasttrennschalter Silas.

Der Bereich Weber-Dienstleistungen steht permanent für die Kunden zur Verfügung, besonders das Angebot für Elektroplaner und Bauherren für die Projektierung von typgeprüften Energieverteilungen mit CAD-Dispo-Zeichnungen, Selektivitätsberechnungen und Anlagebeschreibungen für die Submissionen.

Für den Schaltanlagenbau präsentiert Weber das Montagehandbuch mit sämtlichen für den Bau von Unimes-Feldern benötigten Zeichnungen.

Ein Bauobjekt – ein Schranksystem: der multifunktionale Energieverteilerschrank MES – ist einsetzbar für alle Segmente von der Hauptverteilung, den Unterverteilungen, den HLK bis zu den UKV.



Weber AG, Elektrotechnik Halle 1.0, Stand B68

6021 Emmenbrücke, Tel. 041 269 90 00
www.groupweber.ch



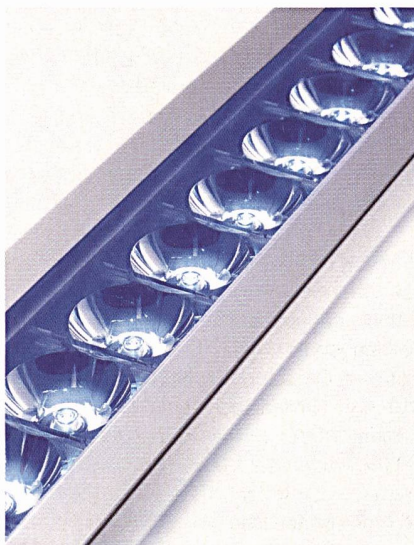
OTTO FISCHER AG

Elektrotechnische Artikel en gros, Aargauerstrasse 2, Postfach, 8010 Zürich
Telefon 044 276 76 76, Romandie 024 447 47 70, Ticino 091 851 30 70
Telefax 044 276 76 86, Romandie 024 447 47 77, Ticino 091 851 30 77
http://www.ottofischer.ch e-mail: admin@ofag.ch

Von Home-Automation bis zu digitalem Fernsehen

Folgende Schwerpunkte werden dieses Jahr vorgestellt:

Synco Living – das ideale Home-Automation-System für Heizung, Lüftung, Licht, Storen sowie Sicherheit vereint alle Funktionen. Die einfache Bedienung erlaubt einen effizienten Umgang mit der benötigten Energie und kann deren Kosten um bis zu 25% senken.



Leistungsstarke LED-Lampen- und -Leuchten-Technologie von Philips! Brillantes Licht als Grundlage für eine neue Generation technologisch hochstehender Leuchten mit kreativem Design.

Digitalfernsehen – HDTV im Vormarsch: HDTV, DVB-T, Mediacenter usw. mit Präsentation der aktuellsten Geräte – spannende Lösungen können hautnah erlebt werden.

Kabel für sichere Energieverbindung aus Schweizer Produktion: EPR-PUR- und Sicherheitskabel von Leoni Studer Cables.

FastTrack – der schnelle Weg bei www.ottofischer.ch bietet eine weitere Premiere: der auf modernster Web2-Technologie basierende Internetshop wartet nochmals mit einem wegweisenden Highlight auf.

Otto Fischer AG

Halle 1.1, Stand C72

8010 Zürich, Tel. 044 276 76 76
www.ottofischer.ch



Steckdosen und Abgangskasten bis 4000 A

Bei den Arbeitsplatzerschliessungs- und Installationssystemen zeigt Lanz neue Steckdosenanschlüsse für den Bürobereich und verschiedene Bodendosen. Die rationalen, mit steckbaren und einzeln abgesicherten Anschlusskasten/Steckdosen ausrüstbaren Brüstungskanal-Stromschienen 230V/400V 63A sind mit zahlreichen neuen Systemteilen ergänzt worden. Die Montage auch von schweren Stromschienen-Elementen ist mit den von Lanz entwickelten Befestigungsbügeln und Hebezeugen einfach und sicher machbar. Sie werden mehr und mehr auch von bei Lanz geschulten Spezialisten in grossen Elektroinstallationsfirmen ausgeführt und nicht mehr bloss von Lanz-Monteuren. Neues Produkt bei den Stromschienen ist die EMV-geschirmte und nach den geltenden Vorschriften geprüfte Harzvergossene HE-IP68-Stromschiene. Das Magnetfeld dieser Ausführung ist von 400 bis 3000A im Abstand von 1 m kleiner als 1 Mikrottesla.

Erstmals gezeigt werden die neuen Abgangskasten der verschiedenen Baugrößen 25 bis 4000 A der blechgekapselten EAE-Stromschienen. Sie bieten maximale Flexibilität und Montagefreundlichkeit. Am Stand ist auch das neue Deckenstützen- und Ausleger-Sortiment ausgestellt. Die Deckenstützen sind neu für 1-Dübel-Montage und zum Einhängen lieferbar. Die Lanz-Blocker erlauben sogar die selbststeinhängende Montage der Multifix-Deckenstützen. Wo man Kabel vor dem Zugriff Unbefugter und vor Vandalismus schützen will, wählt man Lanz-Flachbahnen. Nur 50 mm hoch inklusive Befestigung eignen sie sich besonders für die platzsparende Installation in Fussgängerzonen, Garagen, Parkhäusern usw. Der C-Kanal ist ein Ganzmetall-Installationskanal für kleine Kabelmengen: keine Brandbelastung, flexible Kanalstücke, einfach montierbare Befestigungsbügel und raffinierte Flachwinkel.

Neue Weitspann-Profilbahnen für bis zu 12 m Stützabstand sind für die kostengünstige Kabelführung im Stahlbau bestimmt.

Lanz Oesingen AG

Halle 1.0, Stand C80

4702 Oesingen, Tel. 062 388 21 21
www.lanz-oesingen.ch

RAUSCHER STOECKLIN

NISV-optimierter Transformator

Als Schweizer Hersteller von flüssigkeitsgefüllten Verteiltransformatoren zeigt Rauscher & Stoecklin AG einen NISV-optimierten Transformator, bei dem durch die punktsymmetrische Anordnung der Unterspannungsdurchführungen und Streuflussführungen am Aktivteil die Emissionen des NF-Magnetfeldes auf ein Minimum reduziert sind. Wir bauen seit mehr als 10 Jahren NISV-optimierte Transformatoren in verschiedenen Bauformen.

Ausserdem wird ein Giessharztransformator der Firma TMC gezeigt, die in der Schweiz seit 2 Jahren erfolgreich durch Rauscher & Stoecklin vertreten wird.

Die Hausanschluss-Systeme von 25 bis 400 A mit hohem Anschlusskomfort und hoher Sicherheit ermöglichen unterschiedliche Abschlusskonzepte. Neben den bekannten Aufputzkasten sind neue Hausanschlusssysteme zu sehen. Die Hausanschluss-Säule KVS-135 und die UP-Kastenkombination ENC vereinigen Elektro-, T+T- und TV-Anschluss am selben Ort. Beide bieten Platz für die Zähler-Auslesestelle, der ENC zusätzlich auch für andere Auslesestellen.



Rauscher & Stoecklin AG Halle 1.0, Stand D73

4450 Sissach, Tel. 061 976 34 66
www.raustoc.ch

WAHLI

Gebäudeautomation über Ethernet



Die Gebäudesystemtechnik ist vielschichtig. Auf der Feldebene spielt Twiline von Wahli all seine Trümpfe aus: kompakt, schnell, günstig, an die Schweizer Installation angepasst, vom Elektriker programmierbar. Grössere Gebäude werden mit mehreren Teilanlagen erschlossen. Hier kommt auf der zweiten Ebene (Backbone-Bus) bereits LAN zum Einsatz. Der Programmierer braucht in diesem Fall keine Ethernet-Kenntnisse. Die LAN-Technologie ist in der Firmware komplett abgehandelt, es gilt nur die zu übertragenden Link-Signale (Befehle, Zustände, Werte) zu definieren.

Auf denselben Modulen kann eine Ethernet-Kopplung auf Drittsysteme realisiert werden. Für die PC-Kopplung steht ein einfaches Visualisierungstool zur Verfügung. Eine sehr einfache und flexible Einbindung in die IT-Welt bietet der Twiline-Web-Server mit einer objektspezifisch parametrierbaren Seite. Diese Lösung erlaubt die komplette Einbindung in ein Intranet und die Visualisierung und Bedienung des Objektes über Internet.

Das Feldgeräteprogramm wird erweitert um den Buskoppler für die Feller-Pirios-Bewegungs- und Präsenzmelder-Familie, den Funkkoppler im Gehäuse, das neue kleine und diskret verbaubare IR-Auge, das 230-VAC-Eingangsmodul.

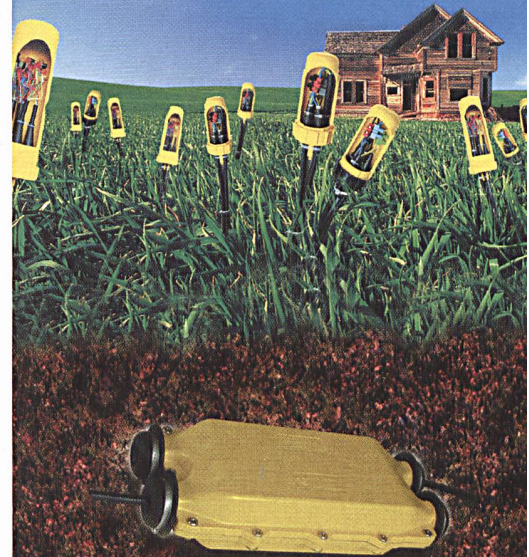
W. Wahli AG

Halle 1.1, Stand B62

3018 Bern, Tel. 031 996 13 33
www.wahli.com

Im Null- kommanix gemufft

Das schraubbare Verbindungs- und Abzweigmuffen-System



- Schutzart IP 68
- Isolationsspannung 1 KV
- Staubdicht
- UV-, Erd- und Säurebeständig
- Bis 5m im Erdreich einsetzbar
- Wiederverwendbar
- Für Kabeldurchmesser von 6-71 mm
- Für Kupfer oder Lichtwellenleiter

Verlangen Sie den Sonderprospekt!

ineltec.
infrastructure
technology
Halle 1.1, Stand B65

demelectric

Generalvertretung für die Schweiz:

Demelectric AG
Steinhaldenstrasse 26, 8954 Geroldswil
Tel. 043 455 44 00, Fax 043 455 44 11
www.demelectric.ch
E-Mail: info@demelectric.ch

Bezug über den VES-Grossisten.

Multi-Contact



Modulare Steckverbinder



Dies sind die Highlights von Multi-Contact:

CombiTacline, das modulare Steckverbindersystem CombiTac mit unzähligen Kombinationsmöglichkeiten, wie Hochstrom-, Steuerungs-, Hf-, LWL-, Thermo-paar-, Fluid- und Gas-Verbinder. Dazu gibt es die passenden Gehäuse, Schutzart IP65, in 6 Grössen und je 2 Höhen.

MultilamTechnology, das Kontaktlamellen-Prinzip, mit neuen Lamellen für vielfältigen Einsatz und höchste Kontaktforderungen.

Test and Measureline: Auch hier im Bereich Mess- und Prüftechnik gibt es viele Neuheiten.

Zur Roboticline gehören die Robotersteckverbinder RobiFix mit der Polzahl 2P + PE, für 150 A, 690 VAC. Sie sind preisgünstig bei leichter Montage ohne Spezialwerkzeug und verwenden eine sichere und bewährte Technologie (MC-Lamellen-Technik).



Maschinen für den Handwerker

Würth bietet Lösungen, die Handwerker begeistern, zum Beispiel das neue Elektroschrauben-Kombi-Pack: 200 Elektrikerschrauben und 200 passende Dübel in einer Orsy-Schachtel – die einfache und effiziente Lösung für die praktische und zeitsparende Montage. Mit dem Orsy-C-Teile-Management verfügt das Unternehmen über ein massgeschneidertes Lager-system für Elektroklein-teile, Bohrer, Sägeblätter, Dübel, Schrauben, Fixanker, Chemie- und Arbeitsschutzprodukte usw.

25 Jahre Master-Maschinen von Würth – die Marke für den Profianwender von Elektro- und Druckluftwerkzeugen. Ob trennen, bohren oder sägen, Master-Maschinen punkten mit solider Leistung und langer Lebensdauer. Und falls trotzdem einmal ein Gerät ausfallen sollte: Geschulte Fachkräfte des Master-Service reparieren das defekte Gerät schnell und professionell.



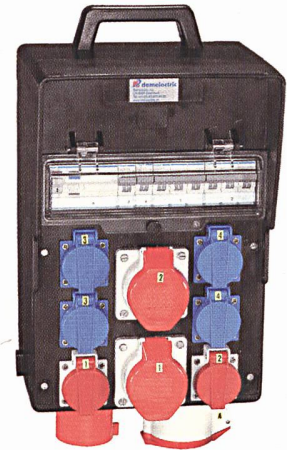
Zebra, die Premium-Marke von Würth, setzt Massstäbe in Sachen Qualität und Problemlösungen für das Handwerk. Kunden, die mit einem Zebra-Produkt unzufrieden sind, können es ohne Wenn und Aber bei Würth umtauschen oder sich den Betrag gutschreiben lassen.



Stromverteiler mit 5 Jahre Garantie

Seit über 25 Jahren konfektioniert Demelectric mit Erfolg individuelle Stromverteiler aus Hartgummi, Kunststoff und Metall. Seit April 2007 wird auf jeden Stromverteiler eine 5-Jahres-Garantie gewährt.

Das neue Gehäusedesign der Walther-CEEtyp-Generation verbindet handliche und schnelle Montage mit höchster Sicherheit bezüglich Abdichtung und Zugentlastung des Kabels.



Demelectric zeigt von Spelsberg ein breites Sortiment an halogenfreien Dosen, unter anderem die Brandschutzprodukte der orangen WKE-Reihe, das erweiterte und verbesserte Sortiment der Abox-Serie für die Feuchtraum-Aufputzinstallation sowie ein komplettes Sortiment an extrem robusten Elektroinstallationsgehäusen.

Die neuesten elektronischen Schaltgeräte von Eltako verwenden modernste Hybridtechnik. Universelle Steuerspannung von 8 bis 230V UC (AC/DC), geringste Stand-by-Verluste, verbraucherschonende und geräuschfreie Schaltvorgänge sind nur einige der Vorteile.

Die FDM-Friedl-Dosen-Muffe ist eine neue, rein mechanische Kabelmuffe. Sie ist schraubbar ausgeführt und für alle Kabelinstallationen sowohl unter der Erde als auch im Freien völlig ohne Spezialwerkzeug zu installieren.

Multi-Contact AG

Halle 1.1, Stand A02

4123 Allschwil 1, Tel. 061 306 55 55
www.multi-contact.com

Würth AG

Halle 1, Stand D39

4144 Arlesheim, Tel. 061 705 91 11
www.wuerth-ag.ch

Demelectric AG

Halle 1.1, Stand B65

8954 Geroldswil, Tel. 043 455 44 00,
www.demelectric.ch

RAUSCHER STOECKLIN

NISV-optimierter Transformator

Als Schweizer Hersteller von flüssigkeitsgefüllten Verteiltransformatoren zeigt Rauscher & Stoecklin AG einen NISV-optimierten Transformator, bei dem durch die punktsymmetrische Anordnung der Unter Spannungsdurchführungen und Streuflussführungen am Aktivteil die Emissionen des NF-Magnetfeldes auf ein Minimum reduziert sind. Wir bauen seit mehr als 10 Jahren NISV-optimierte Transformatoren in verschiedenen Bauformen.

Ausserdem wird ein Giessharztransformator der Firma TMC gezeigt, die in der Schweiz seit 2 Jahren erfolgreich durch Rauscher & Stoecklin vertreten wird.

Die Hausanschluss-Systeme von 25 bis 400 A mit hohem Anschlusskomfort und hoher Sicherheit ermöglichen unterschiedliche Abschlusskonzepte. Neben den bekannten Aufputzkasten sind neue Hausanschlusssysteme zu sehen. Die Hausanschluss-Säule KVS-135 und die UP-Kastenkombination ENC vereinigen Elektro-, T+T- und TV-Anschluss am selben Ort. Beide bieten Platz für die Zähler-Auslesestelle, der ENC zusätzlich auch für andere Auslesestellen.

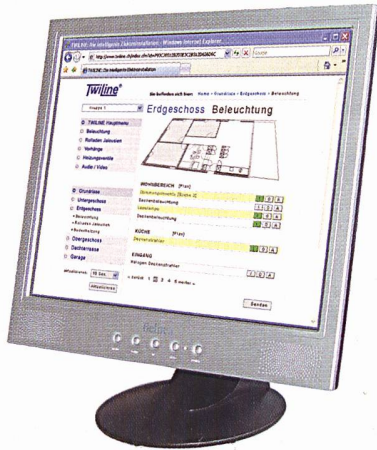


Rauscher & Stoecklin AG Halle 1.0, Stand D73

4450 Sissach, Tel. 061 976 34 66
www.raustoc.ch

WAHLI

Gebäudeautomation über Ethernet



Die Gebäudesystemtechnik ist vielschichtig. Auf der Feldebene spielt Twiline von Wahli all seine Trümpfe aus: kompakt, schnell, günstig, an die Schweizer Installation angepasst, vom Elektriker programmierbar. Grössere Gebäude werden mit mehreren Teilanlagen erschlossen. Hier kommt auf der zweiten Ebene (Backbone-Bus) bereits LAN zum Einsatz. Der Programmierer braucht in diesem Fall keine Ethernet-Kenntnisse. Die LAN-Technologie ist in der Firmware komplett abgehandelt, es gilt nur die zu übertragenden Link-Signale (Befehle, Zustände, Werte) zu definieren.

Auf denselben Modulen kann eine Ethernet-Kopplung auf Drittsysteme realisiert werden. Für die PC-Kopplung steht ein einfaches Visualisierungstool zur Verfügung. Eine sehr einfache und flexible Einbindung in die IT-Welt bietet der Twiline-Web-Server mit einer objektspezifisch parametrierbaren Seite. Diese Lösung erlaubt die komplette Einbindung in ein Intranet und die Visualisierung und Bedienung des Objektes über Internet.

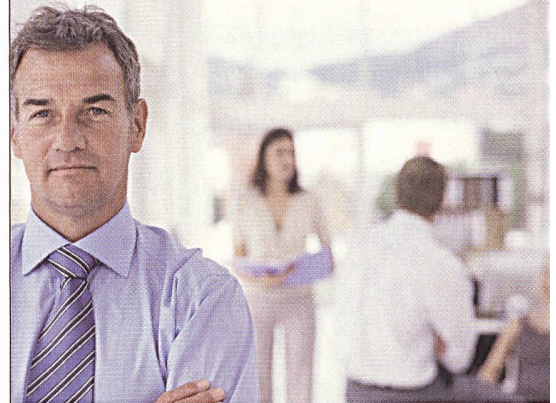
Das Feldgeräteprogramm wird erweitert um den Buskoppler für die Feller-Pirios-Bewegungs- und Präsenzmelder-Familie, den Funkkoppler im Gehäuse, das neue kleine und diskret verbaubare IR-Auge, das 230-VAC-Eingangsmodul.

W. Wahli AG

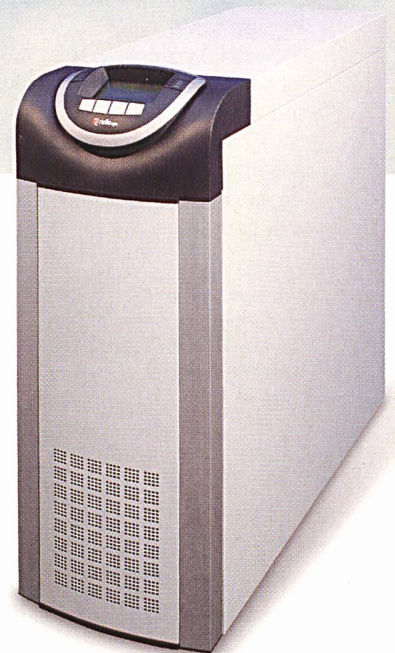
Halle 1.1, Stand B62

3018 Bern, Tel. 031 996 13 33
www.wahli.com

Vertrauen heisst Sicherheit.



Unterbrechungsfreie Stromversorgung von CTA Energy Systems AG.



USV Multi Plus 10–20 kVA.
Geringer Platzbedarf – Topleistung.

usv.ch

CTA
Energy Systems

Bern · Zug

CTA Energy Systems AG
Hunzikenstrasse 2
3110 Münsingen
usv@cta.ch

ZUMTOBEL STAFF



LED-Strahler mit variabler Farbtemperatur

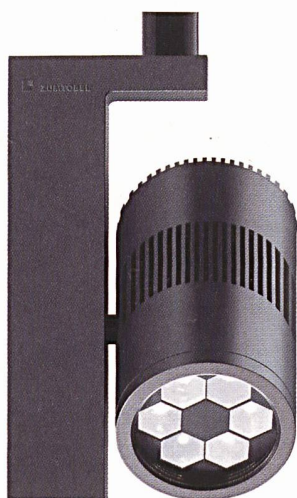
Wie in den vergangenen Jahren präsentiert Zumtobel Lighting auch auf der Ineltec 2007 eine Fülle von Neuheiten, die vor allem eines verbindet: die harmonische Verbindung von menschlichen Aspekten und Energieeffizienz bei der Lichtgestaltung.

Interessante Perspektiven vor allem bei der Beleuchtung in Museen und Shops eröffnet der LED-Strahler Tempura, bei dem sich Helligkeit und Farbtemperatur beliebig zwischen 2700 K und 6500 K variieren lassen können.

Ästhetik plus optimierte Abdichtung: Die Feuchtraumleuchte Scuba zeigt eine unverwechselbare und neuartige Formsprache. Optimierte Prismenstrukturen ermöglichen einem minimierten UGR-Wert und die Abstrahlcharakteristik eine gleichmässige Beleuchtungsstärkeverteilung.

Das Onlite-Konzept beruht auf einem durchdachten Systemaufbau, der auch LED-Leuchten und Betrieb mit einer Zentralbatterie integriert. Das System beherrscht das Management von komplexen Sicherheitsanlagen und verfügt über Schnittstellen zu allen Gewerken.

Orientierung für innen und aussen offeriert Oriled. Sicher und DIN-gerecht führt diese bodennah installierte LED-Wandeinbauleuchte durch Treppenhäuser, Flure und Passagen.



Zumtobel Lighting AG Halle 1.0, Stand C06

8050 Zürich, Tel. 044 305 35 35
www.zumtobel.com

Mittelspannungs-Sekundäranlagen

Schneider Electric mit der Marke Merlin Gerin gehört weltweit zu den führenden Herstellern von Mittelspannungs-Sekundäranlagen. Mit dem Vertriebspartner F. Borner AG zeigt Schneider Electric die Neuerungen der Gerätereihen RM6 und SM6, die nach der neuen IEC-Norm 62271-200 geprüft und mit neuen Funktionen ausgestattet sind.

- Merlin Gerin SM6 24 kV, luftisolierte Schaltanlage mit Vakuum Leistungsschalter bis 630 A/20 kA. Mit dem Vakuum-Leistungsschalter Evolis 24 kV bietet die SM6-Reihe ein komplettes Angebot von Schutztechniken, das auch Schmelzsicherungen und SF6-Leistungsschalter bis 36 kV umfasst.
- Sepam-S80-Schutzrelaisreihe mit Schaltstellungsdisplay und kompatibel mit dem IEC-61850-Datenübertragungsprotokoll ist die ideale Ergänzung zum Vakuum- und SF6-Leistungsschalter. Die Sepam-Reihe deckt ein breites Spektrum von Schutzaufgaben ab und kann nach Kundenwunsch konfiguriert werden.
- Die gasisolierte Schaltanlage RM6 24 kV mit dem modularen Aufbau erlaubt die freie Anordnung der Funktionen und neu auch mit einer Messzelle für 24-kV-Nennspannung.

Die lückenlose Überwachung der Netzparameter und das schnelle Beseitigen von Netzfehlern werden immer wichtiger. Schneider Electric bietet mit dem Power-Logic-System die Integration der Kabelnetz-kurzschlussüberwachung und mit den Easergy-Geräten die Kontrolle der Schutzparameter in der Mittelspannung und die Integration der Niederspannungsnetzdaten an.

Schneider Electric AG Halle 1.1, Stand C82

3063 Ittigen, Tel. 031 917 33 33
www.schneider-electric.ch

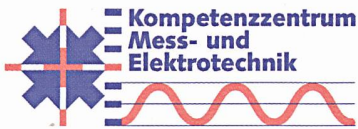
Multimediaverkabelung und LWL

Neben dem bewährten und etablierten R&M-Homewiring-System wird an der diesjährigen Ineltec mit der Neuentwicklung R&M Freenet Multimedia den neuen Bedürfnissen nach höheren Übertragungsgeschwindigkeiten bei Heimverkabelungen Rechnung getragen. Mit dem R&M-Multiroom-System wird dem Messebesucher neben dem exklusiven Revox-Multiroom-System auch eine kostengünstige Integration in das R&M-Homewiring-Konzept präsentiert. Für die Netzbetreiber werden «Fiber to the Home»-(FTTH)-, FO-Rack- und -Kabelmanagement-Lösungen gezeigt.

Für die gestiegenen Anforderungen im Datacenter-Umfeld präsentiert R&M echte 10-Gigabit-Ethernet-Lösungen in Kupfer und als Lichtwellenleiter. Als Neuheit wird mit «CATV Solution/FO» eine Lösung für CATV-Anwendung über Multi- und Singlemode-FO-Kabel präsentiert (ergänzend zur bestehenden Lösung über eine strukturierte TP-Verkabelung bis 862 MHz). Praxisbezogene Arbeitsplatz- und Hohlbodendosen-Systeme mit Power Integration werden das Geschäftsfeld Privat Cabling abrunden. Das DRM45-Hutschienenmodul für POF, FO und Kupferapplikationen und der werkzeugfrei konfektionierbare FM45-Stecker runden das Sortiment an LAN-Industrieverkabelungen ab.

Reichle & De-Massari AG Halle 1.1, Stand B78

8620 Wetzikon, Tel. 044 931 97 77
www.rdm.ch

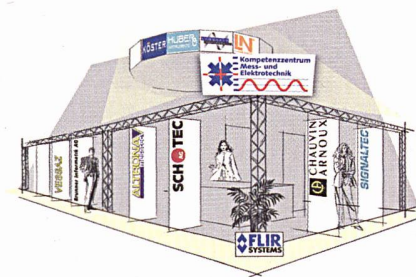


Kompetenzzentrum Messtechnik

Zum vierten Mal präsentieren sich 15 unabhängige Firmen aus der Mess- und Elektrotechnik im gemeinsamen Auftritt: Altrona Mesatech, Brunner Informatik, Chauvin Arnoux, Distrelec, Elabo, Electrosuisse Messtechnik und Kalibrierung, Köster Systemtechnik, LD Didactic, Lucas-Nülle Lehr- und Messgeräte, SC Technologies, Schättin Elektrokontrollen, Schättin DZN, Schotec, F.-E. Vessaz Outelec und Werge Alarm- und Sicherheitssysteme.

Im Mittelpunkt des gemeinsamen Messeauftritts steht die Angebots- und Dienstleistungsvielfalt für den einzelnen Kunden – sozusagen «alles aus einer Hand». Die Kunden und Interessenten ersparen sich kostbare Zeit, indem sich die Möglichkeit bietet, nur einen Gemeinschaftsstand aufzusuchen. Unter dem Dach des Kompetenzzentrums Messtechnik offerieren die 15 Aussteller auf 500 m² optimale Lösungen für die umfangreichen Kundenbedürfnisse.

Neben der kompetenten Fachberatung für die zahlreichen Produkte und Dienstleistungen finden die Besucher aber auch einen Ort der Entspannung vor. In ruhiger Ambiente im Bistro wird der Besucher kulinarisch verwöhnt. Die tägliche Verlosung eines attraktiven Preises rundet den Gesamtevent Kompetenzzentrum Messtechnik ab.



Kompetenzzentrum Messtechnik Halle 1.0, Stand B56

8810 Horgen, Tel. 044 727 75 50
www.schotec.ch

LEUTRON®

Blitz- und Überspannungsschutz

Leutron gehört mit seiner fast 50-jährigen Erfahrung im Bereich der Edelgasgefüllten Trennfunkstrecken zu den weltweit führenden Herstellern von Blitz- und Überspannungsableitern, nicht zuletzt dank der Zusammenarbeit mit Erico als namhaftem Hersteller von Blitzschutz- und Erdungsmaterial. Leutron vertritt die Marken PowerPro, IsoPro, EnerPro, DataPro, Eritech, Cadweld, Dynasphere sowie Isodc.

Als Neuheiten präsentiert Leutron während der Messe die IsoDC-Fangeinrichtung mit isoliertem Ableiter zur Reduktion des Annäherungsabstands nach IEC für Ableiterlängen bis 30 m sowie die IsoDC-Fangeinrichtung mit isoliertem und geschirmtm Ableiter zur Reduktion des Annäherungsabstands nach IEC für Ableiterlängen bis 70 m. Weiter wird die seit 20 Jahren bewährte CVM-Fangeinrichtung System 3000 mit erhöhtem Schutzzadius durch Feldintensivierung ausgestellt sowie der PowerPro-Dreistufenableiter für alle Netzformen mit einem Schutzpegel von unter 1 kV, leckstromfrei und ohne Varistoren.

Im Bereich Schaltanlagen und Steuerungskomponenten zeigt Leutron die Eri-flex-Produktpalette für Niederspannungsschaltanlagen sowie einen Auszug aus dem ME-Leergehäuse-Programm. Die Komponenten zusammen mit den technischen Dokumenten und einer Berechnungssoftware erlauben die Konstruktion von Schaltanlagen nach EN 60439-1.

Leutron GmbH

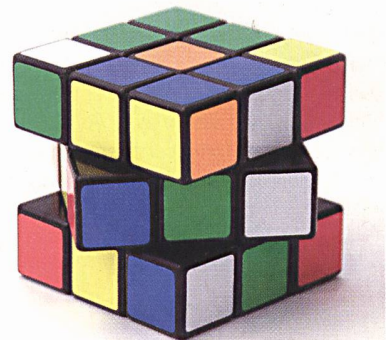
Halle 1.0, Stand D35

3280 Murten, Tel. 026 672 30 70
www.leutron.ch

rotronic ag

Das Komplizierte einfach machen

Das Rotronic-Sortiment reicht vom Electronic Packaging über USV, elektronische Messgeräte, Spannungsversorgung, Feuchte-/Temperaturmessung und Computerprodukte bis zum IT-Service. Das breite Sortiment kombiniert mit bereichsübergreifendem Know-how garantiert, dass alle Produkte integriert funktionieren. Denn wer kennt es nicht: Werden Produkte verschiedener Hersteller kombiniert, funktioniert es oft nicht. Rotronic hat sich weltweit einen Namen gemacht mit seinen Feuchte- und Temperaturmessgeräten, die alle zu 100% Swiss made sind und höchsten Qualitätsanforderungen gerecht werden. Rotronic-Anwendungen finden sich überall, wo das Raumklima eine wichtige Rolle spielt. Von der Arzneimittelproduktion bis hin zu einfachen Lösungen für die Gebäude- und Raumtechnik.



Eine weitere Kernkompetenz liegt im Electronic-Packaging-Bereich: 19-Zoll-«Plug & Play»-Produkte werden individuell zusammengestellt. Last but not least: Der dritte wichtige Kernbereich, das breite Feld der Industrieelektronik und der unterbrechungsfreien Stromversorgung (USV). Hier vertritt Rotronic die führenden Markenprodukte aller Leistungsklassen. Übrigens: Jeder Gast beim Rotronic-Stand erhält bei seinem Besuch einen Original-Rubik's-Cube.

Rotronic AG

Halle 1.1, Stand A60

8303 Bassersdorf, Tel. 044 838 11 11
www.rotrotronic.ch



F. BORNER AG
Innovative Energietechnik

DRAHTEX

electrosuisse >>

Trafostationen und Verteil-kabinen

Die F. Borner AG präsentiert an der Ineltec 2007 die ganze Produktpalette auf über 300 m² Ausstellungsfläche. Am Stand sind die Verteil-kabinen der Baureihen Ronda, Prisma und Eco in diversen Ausführungen ausgestellt.

Die erfolgreiche Trafostationsbaureihe MIDI lässt sich in einer speziellen Anwendung begutachten. So zeigt F. Borner, welche vielfältigen Möglichkeiten mit diesen vorfabrizierten Betongebäuden realisiert werden können, wobei die Firma die Meinung der Besucher über diese Produktneuheiten interessiert.

Auch das modulare Blindbodensystem ist in einer praxisbezogenen Anwendung auf dem Stand ausgestellt. Es besteht vor allem durch seine Einfachheit. Mit wenigen verschiedenen Einzelteilen lassen sich alle Anforderungen, die ein Blindboden erfüllen muss, leicht realisieren.

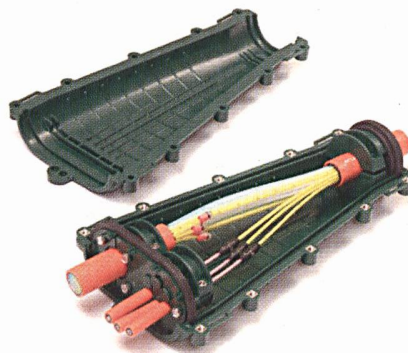
Zum zweiten Mal ist auch die Firma Schneider Electric (Schweiz) AG als Mit-aussteller präsent. So können sich die Besucher über die Mittelspannungsprodukte von Merlin Gerin informieren. Als Neuheit ist der Vakuumschalter der Modellreihe SM6 ausgestellt – kurz vor der Markteinführung in der Schweiz.

Kabelloses Glasfaser-system

Drahtex ist Anbieter von Glasfasersystemen für Triple-Play-Fiberoptik-Kabellösungen. Sowohl für die Glasfaser-Basisvernetzung im öffentlichen Bereich wie auch für die Glasfaserverbindungen in bestehenden und in neuen Gebäuden hat Drahtex eine Auswahl an Produkten im Angebot.

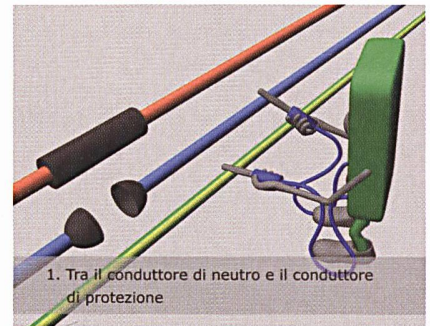
Ganz speziell wurden Lösungen für das Nachrüsten der Faserverbindungen in bestehenden Gebäuden und Anlagen entwickelt. Mit dieser breiten Produktpalette lassen sich auch komplexe Installationen fachgerecht lösen. Das BF-System ist langjährig erprobt und zeichnet sich aus durch kurze Installationszeiten und äusserst flexibles Design.

In der Verbindung mit den modernsten SM-Glasfasertypen, die mit Biegeradien von weniger als 15 mm auskommen, und neuen, hochbelastbaren Patch- und Anschlusskabeln deckt das BF-System die Anforderungen an ein Triple-Play-Verkabelungssystem in allen Bereichen vollständig ab. Das BF-System ist eine echte Punkt-zu-Punkt-Verbindung und ermöglicht es, ohne Streckenspleissungen Verbindungen bis zu einer Distanz von 1500 m zu realisieren.



Virtuelles Labor

Was passiert, wenn eine Fehlerstromschutzeinrichtung nicht auslöst? Was ist, wenn der Schutzleiter unterbrochen ist? Im virtuellen Labor Belvoto lassen sich Situationen testen, die man in wirklichen Elektroinstallationen nicht antreffen will. Die Software, die Electrosuisse zur Ineltec 2007 lanciert, ist nicht nur für den Unterricht konzipiert, auch erfahrene Elektrofachleute können damit üben, versteckte Fehler in Installationen zu finden.



Belvoto ist eine dreisprachige Schulungs- und Lernsoftware für alle, die Niederspannungsinstallationen planen, erstellen oder kontrollieren. Mit der Anwendung der Elektrizität wurden in der zweiten Hälfte des 19. Jahrhunderts die ersten tödlichen Unfälle bekannt. Die Mediziner ermittelten darauf die Wahrnehmbarkeitsschwelle und die Loslassgrenze experimentell, um den Verlauf der Flimmerschwelle zu finden. Diese Grenzen gelten heute noch und sind in der Software abgelegt. In einem nachgebildeten Niederspannungsnetz lassen sich beliebige Situationen im TN- und im TT-System für 1-phasige Verbraucher und Drehstromverbraucher darstellen. Die gefährdete Person wird realitätsnah in die Simulation einbezogen.

F. Borner AG

Halle 1.0, Stand A64

6260 Reiden, Tel. 062 749 00 00
www.borner.ch

Drahtex AG

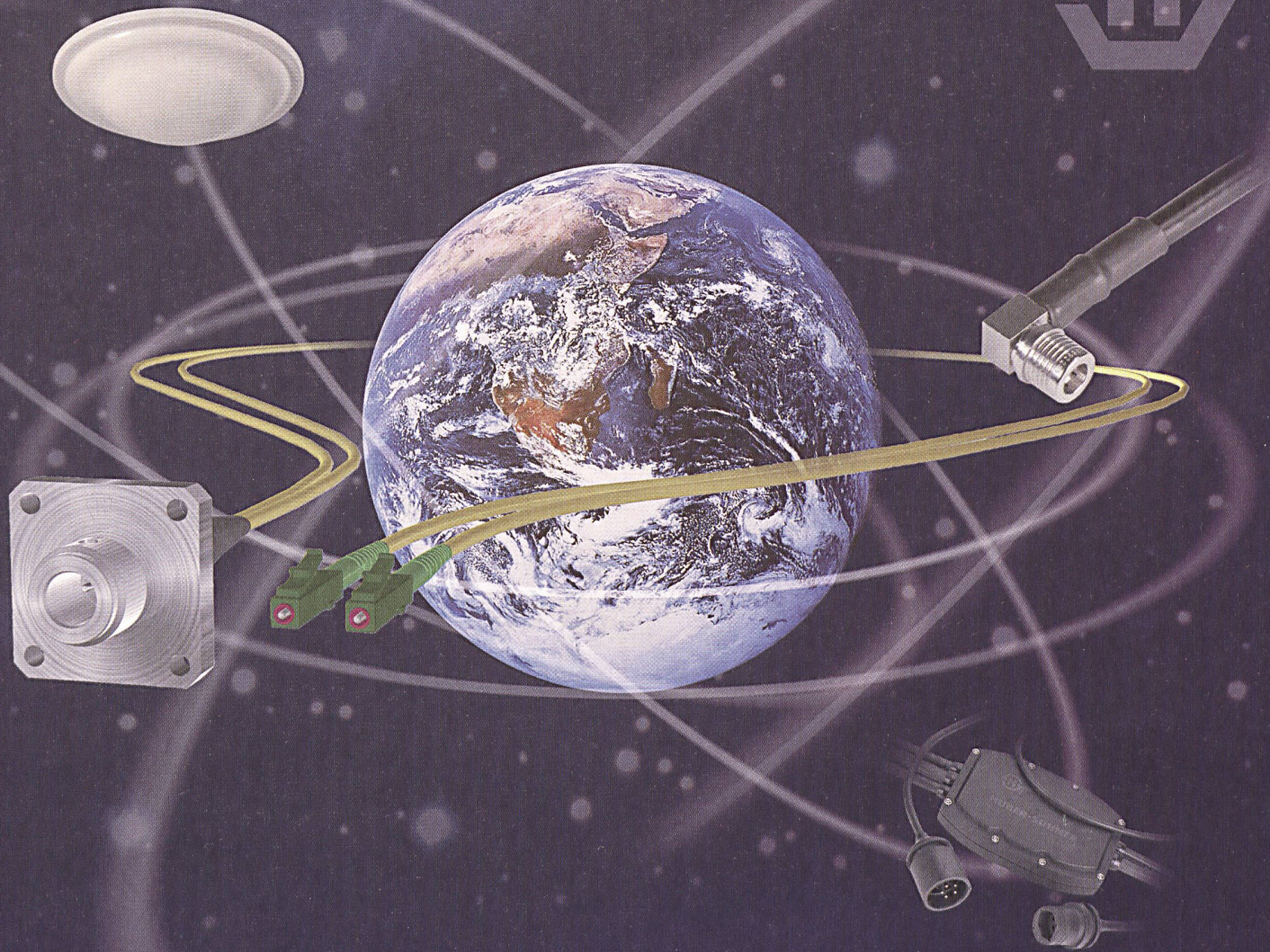
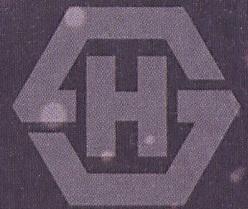
Halle 1.1, Stand B40

8486 Rikon, Tel. 052 397 00 55
www.drahtex.com

Electrosuisse

Halle 1.0, Stand B44

8320 Fehraltorf, Tel. 044 956 11 11
www.electrosuisse.ch



Rundum vernetzt

- Fiber Management Systeme
- Solarverbindungen
- Ultrabreitbandantennen
- Point-to-Point mmW Link
- Kabel, Stecker, Assemblies für Industrieanwendungen
- Gesamtlösungen für die Infrastruktur

Besuchen Sie uns
an der Ineltec in Basel
vom 4. – 7. September 2007
Stand A80, Halle 1

Unter einem Dach kombinieren wir Kompetenz in der Hochfrequenztechnik, Fiberoptik und Niederfrequenztechnik.



HUBER+SUHNER AG
CH-9100 Herisau
Tel. +41 (0)71 353 41 11
Fax +41 (0)71 353 45 90
www.hubersuhner.com

HUBER+SUHNER AG
CH-8330 Pfäffikon ZH
Tel. +41 (0)44 952 22 11
Fax +41 (0)44 952 24 24
info@hubersuhner.com

Excellence in Connectivity Solutions

thebenHTS

SYSTEME FÜR ZEIT, LICHT, KLIMA

Ihr System-Partner für
Zeit-, Licht- und Klima.

Ihr System-Partner
für Präsenzmelder.

Wir haben eine gute Nachricht für Sie

Aus Theben Schweiz AG und HTS High Technology Systems AG wird die neue Theben HTS AG. Mit dem neuen Namen gehen wir gestärkt und mit neuem Elan in die Zukunft. Wir kombinieren die Kompetenz und die Zuverlässigkeit beider Firmen und davon profitieren auch Sie. Theben HTS AG bietet noch mehr Dienstleistungen, grössere Kundennähe und eine neue, attraktivere Produktpalette aus einer Hand und unter einem Dach.

thebenHTS

Theben HTS AG
Im Langhag 11, 8307 Effretikon
Tel: 052 355 17 00, Fax: 052 355 17 01
Email: info@theben-hts.ch
Homepage : www.theben-hts.ch

Besuchen Sie uns auf der Ineltec vom 4.–7.09.2007 in Halle 1.1 Stand B49.

www.heiniger-ag.ch

Ineltec 2007:

Halle 1.1, Stand C18

