

Produkte = Produits

Objektyp: **Group**

Zeitschrift: **Bulletin.ch : Fachzeitschrift und Verbandsinformationen von Electrosuisse, VSE = revue spécialisée et informations des associations Electrosuisse, AES**

Band (Jahr): **100 (2009)**

Heft [2]

PDF erstellt am: **13.09.2024**

Nutzungsbedingungen

Die ETH-Bibliothek ist Anbieterin der digitalisierten Zeitschriften. Sie besitzt keine Urheberrechte an den Inhalten der Zeitschriften. Die Rechte liegen in der Regel bei den Herausgebern.

Die auf der Plattform e-periodica veröffentlichten Dokumente stehen für nicht-kommerzielle Zwecke in Lehre und Forschung sowie für die private Nutzung frei zur Verfügung. Einzelne Dateien oder Ausdrucke aus diesem Angebot können zusammen mit diesen Nutzungsbedingungen und den korrekten Herkunftsbezeichnungen weitergegeben werden.

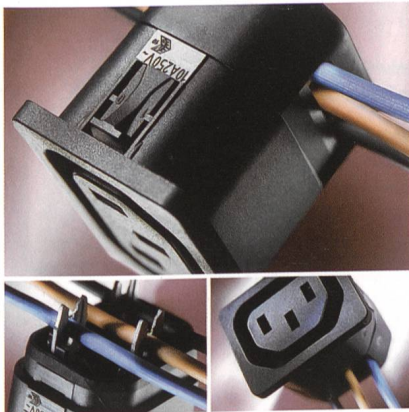
Das Veröffentlichen von Bildern in Print- und Online-Publikationen ist nur mit vorheriger Genehmigung der Rechteinhaber erlaubt. Die systematische Speicherung von Teilen des elektronischen Angebots auf anderen Servern bedarf ebenfalls des schriftlichen Einverständnisses der Rechteinhaber.

Haftungsausschluss

Alle Angaben erfolgen ohne Gewähr für Vollständigkeit oder Richtigkeit. Es wird keine Haftung übernommen für Schäden durch die Verwendung von Informationen aus diesem Online-Angebot oder durch das Fehlen von Informationen. Dies gilt auch für Inhalte Dritter, die über dieses Angebot zugänglich sind.

Geräteeinbausteckdose mit IDC-Schneidklemmen

Die IEC-Geräteeinbausteckdose der Serie 6610 von Schurter mit IDC-Schneidklemmen reduziert den Montageaufwand markant aufgrund seiner effizienten Verdrahtung. Mehrere Bauteile lassen sich einfach miteinander verbinden, die einzelnen Anschlüsse werden in einem Schritt kontaktiert. Das Produkt wurde speziell für Stromverteilungseinheiten und Geräte mit mehreren Stromabgängen entwickelt und ist für Verdrahtungen längs und quer zur Steckerachse erhältlich. Die IDC-Klemmen



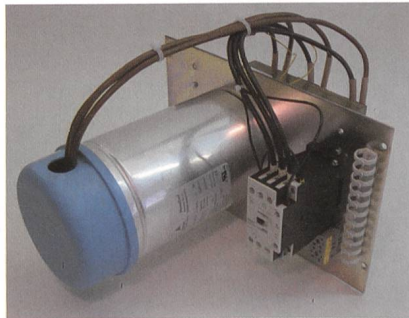
IDC-Schneidklemmen für schnelle Verdrahtung der Geräte-Einbausteckdose Serie 6610 von Schurter.

sind für isolierte Drähte mit Querschnitt AWG 12 bzw. 2,5 mm² oder AWG 16 bzw. 1,0–1,5 mm² geeignet. Das Bauteil ist für die Schnappmontage vorgesehen und verfügt über eine Schutzabdeckung, die zur Kontaktierung der Drähte dient und gleichzeitig einen Berührungsschutz bietet. Versionen mit separat herausgeführten Steck- und Lötanschlüssen für die individuelle Verdrahtung des Polleiters sind ebenfalls erhältlich. Die Baureihe erfüllt die Enec- und Curus-Zulassungen und ist geeignet für Anwendungen nach IEC/EN 60950.

Schurter AG, 6005 Luzern, Tel. 041 369 34 37
www.schurter.com

Sparen beim Stromverbrauch

Die Aufgabe einer Blindleistungskompensationsanlage ist es, die induktive Blindleistung am Verbraucher durch Kondensatoren zu kompensieren. Dadurch entfällt der Bezug von Blindleistung ganz oder teilweise. Diese Anlagen leisten auch einen aktiven Beitrag zum Umweltschutz, denn



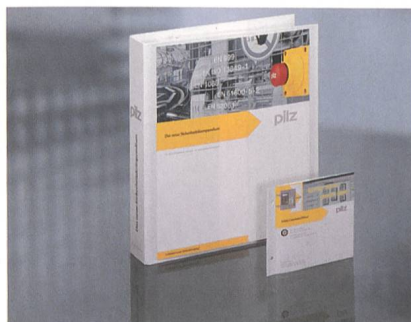
Wartungsarme, umweltschonende Blindleistungskompensationsanlage von Detron mit kurzer Amortisierungsdauer.

sie reduzieren nicht nur die Energiekosten, sondern helfen, den Stromverbrauch zu senken und damit auch den CO₂-Ausstoss in Energiewerken zu mindern. Die Blindleistungskompensationsanlagen von Detron AG sind qualitativ auf hohem Niveau, bedienerfreundlich und servicefreundlich.

Detron AG, 4332 Stein, Tel. 062 866 43 43
www.detron.ch

Sicherheitskompendium

«Das neue Sicherheitskompendium» von Pilz in Ostfildern ist als Leitfaden zur Orientierung über das Thema Sicherheit in der Maschinen- und Anlagenbaubranche konzipiert worden und bietet Anwendern – ausgehend vom Thema «Normen und Richtlinien» – einen allgemeinen und umfassenden Überblick über das Thema der Maschinensicherheit. Es ist ab sofort erhältlich. Das Thema der funktionalen Sicherheit wird darin unter pragmatischen Gesichtspunkten betrachtet. Das Werk bietet einen praxisorientierten Vergleich der noch gültigen mit der ab 29. Dezember 2009 in Kraft tretenden neuen Maschinenrichtlinie und behandelt ausgewählte Aspekte der Maschinensicherheit in eigenen Kapiteln: Schutzeinrichtungen,



Überblick zum Thema Maschinensicherheit: «Das neue Sicherheitskompendium» von Pilz.

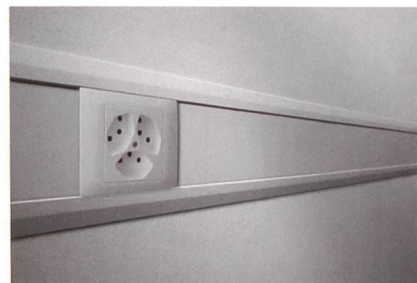
gen, sichere Steuerungstechnik und sichere Bewegungssteuerung (Safe Motion) sowie die sichere Kommunikation.

Interessenten können das Kompendium unter www.pilz.de/sicherheitskompendium entweder kostenlos herunterladen oder für CHF 78.– bestellen. Zur kostenpflichtigen Variante gehört ein Update-Service. Wenn sich die Gesetze ändern, werden die entsprechenden Kapitel angepasst und den Käufern automatisch zugestellt.

Pilz Industrieelektronik GmbH, 5506 Mägenwil
Tel. 062 889 79 33, www.pilz.ch

Canal d'allège pour cloisons légères

Le canal d'allège BKIS en tôle d'acier de Tehalit permet d'intégrer en toute facilité l'installation électrique dans les cloisons légères. Il a été spécialement développé pour un montage affleurant avec des cloisons à montants. La partie frontale du canal dépasse de quelques millimètres seulement de la paroi. Disponible en couleurs standard blanc pur et anthracite, galvanisé et dans tous les coloris RAL sur demande, il s'adapte parfaitement à chaque design d'intérieur.



Le canal d'allège BKIS en tôle d'acier de Tehalit.

La construction à sec n'a jamais été aussi simple, car une large gamme de pièces de forme permet d'atteindre chaque recoin de la pièce en un tour de main. Le déroulement optimisé du montage et la séparation distincte des corps de métier réduisent sensiblement les besoins de synchronisation. Aucun n'est aussi flexible: le canal permet d'adapter l'installation électrique dans des cloisons à montants existantes ou nouvelles. Tous les raccordements électriques et informatiques peuvent être librement déplacés, modifiés ou installés ultérieurement. Il suffit d'ouvrir une tranchée dans la cloison.

Hager Tehalit SA, 1052 Le Mont-sur-Lausanne
Tél. 021 644 37 00, www.hager-tehalit.ch



Mit uns senken Sie Ihren Lageraufwand
und erhöhen Ihre Flexibilität



Hohe Produkt-Verfügbarkeit zu Ihrem Vorteil

Aus über 200'000 Artikeln von 800 Lieferanten organisieren wir minutenschnell in 8 Regional-Lagern Ihr gewünschtes Produkt: Produkte für die Gebäude-System-Technik, vormontierte Schalterkombinationen genauso wie Elektro-Haushalt-Geräte und Werkzeuge. So reduzieren Sie Ihren eigenen Lageraufwand und haben immer und sofort die neuesten Produkte zur Hand.



- Rohre, Kanäle, Drähte, Kabel
- Sicherungsmaterial
- Schalter-, Steuer- & Verteilgeräte
- Lampen & Leuchten
- Haushaltgeräte, Werkzeuge, Do-it-Artikel
- Kommunikations- & Netzwerk-Komponenten
- Gebäude-System-Technik GST

EM

www.elektro-material.ch

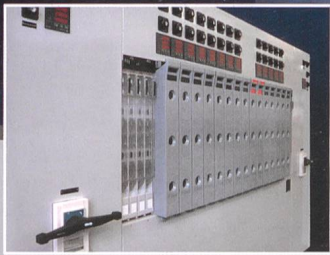
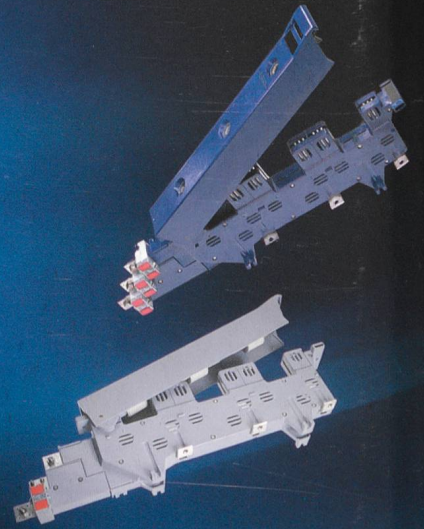
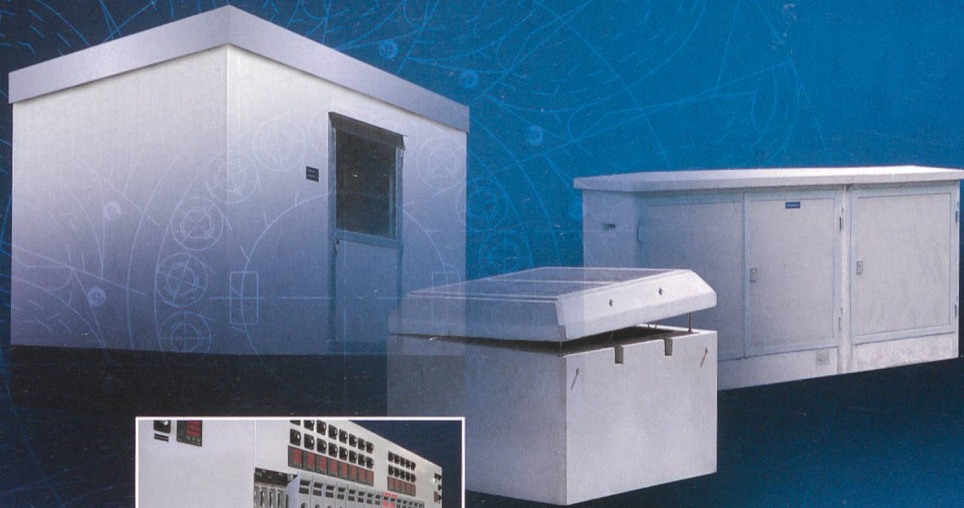
500 MitarbeiterInnen bieten Ihnen schnellste Artikelbereitstellung, Liefergenauigkeit, individuelle Servicelösungen und kompetente Fachberatung.

Ihr guter Kontakt

Basel • Bern • Genf • Lausanne • Lugano • Luzern • Sion • Zürich

Für maximale Energieeffizienz

VIELSEITIG



Zukunft und Perfektion mit Fuchs, den Originalen

Bereit für die Zukunft? Mit Fuchs gehen Sie den richtigen Weg. Nutzen Sie die Möglichkeit. Wir bieten Ihnen ein aussergewöhnliches, reichhaltiges und umfassendes Produktfolio. Die Originale werden laufend weiterentwickelt, verbessert und der Zukunft angepasst. Hohe Wertschöpfung, maximale Leistung und Massschneidung auf Kundenbedürfnisse sowie die Kundenzufriedenheit sind für uns Schlüsselpositionen.

Fuchs – Ihr Spezialist mit dem Vorsprung der Originale.



Besuchen Sie uns an der
ineltec.
1. bis 4. September 2009
Messe Basel

Robert Fuchs AG
Elektrotechnische Artikel
CH-8834 Schindellegi
Tel. 044 787 05 10
Fax 044 787 05 11
www.fuchs.ch
elektro@fuchs.ch