

Objektyp: **TableOfContent**

Zeitschrift: **Bulletin.ch : Fachzeitschrift und Verbandsinformationen von Electrosuisse, VSE = revue spécialisée et informations des associations Electrosuisse, AES**

Band (Jahr): **108 (2017)**

Heft (3): **Jahresheft 2017 = Annuaire 2017**

PDF erstellt am: **08.08.2024**

Nutzungsbedingungen

Die ETH-Bibliothek ist Anbieterin der digitalisierten Zeitschriften. Sie besitzt keine Urheberrechte an den Inhalten der Zeitschriften. Die Rechte liegen in der Regel bei den Herausgebern. Die auf der Plattform e-periodica veröffentlichten Dokumente stehen für nicht-kommerzielle Zwecke in Lehre und Forschung sowie für die private Nutzung frei zur Verfügung. Einzelne Dateien oder Ausdrucke aus diesem Angebot können zusammen mit diesen Nutzungsbedingungen und den korrekten Herkunftsbezeichnungen weitergegeben werden. Das Veröffentlichen von Bildern in Print- und Online-Publikationen ist nur mit vorheriger Genehmigung der Rechteinhaber erlaubt. Die systematische Speicherung von Teilen des elektronischen Angebots auf anderen Servern bedarf ebenfalls des schriftlichen Einverständnisses der Rechteinhaber.

Haftungsausschluss

Alle Angaben erfolgen ohne Gewähr für Vollständigkeit oder Richtigkeit. Es wird keine Haftung übernommen für Schäden durch die Verwendung von Informationen aus diesem Online-Angebot oder durch das Fehlen von Informationen. Dies gilt auch für Inhalte Dritter, die über dieses Angebot zugänglich sind.

inhalt. sommaire.

Electrosuisse

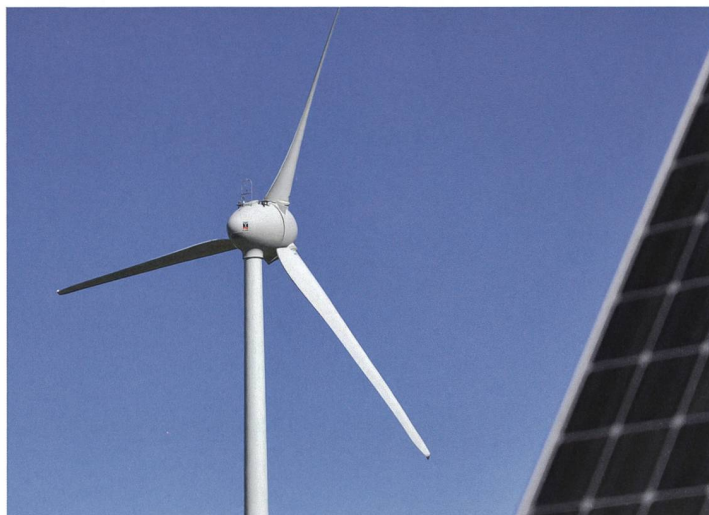
- 7** Vorstand
- 7** Geschäftsstelle
- 8** Fachgesellschaften
- 11** Normenschaffende Kommissionen
- 17** Weitere Kommissionen
- 19** Mitglieder
- 66** Mitgliederbeiträge, Statuten und Geschäftsordnungen

Electrosuisse

- 7** Comité
- 7** Gérance
- 8** Sociétés spécialisées
- 11** Commissions de normalisation
- 17** Autres commissions
- 19** Membres
- 66** Cotisations annuelles, statuts et règlements

Diverses

- 3** Editorial | Éditorial
- 47** Firmenporträts | Portraits d'entreprises
- 104** Impressum

**Titelbild**

Rascher Wandel: In den vergangenen Jahren hat sich vieles bewegt in der Strombranche, auch bezüglich der erneuerbaren Energien. Für die Unternehmen bringt dies Herausforderungen wie auch Chancen. Eine Vernetzung der involvierten Fachleute ist deshalb wichtig.

Photo de couverture

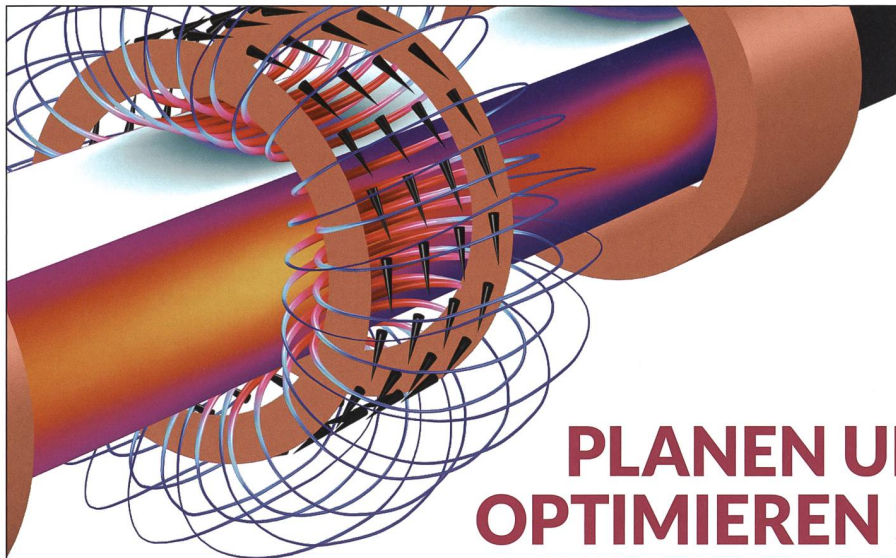
Une mutation rapide : au cours des années passées, la branche électrique a subi de grands changements, également en ce qui concerne les énergies renouvelables. Ceci donne lieu à des défis, mais aussi à des chances pour les entreprises. Une mise en réseau des spécialistes impliqués est de ce fait particulièrement importante.

VSE

68	Vorstand
69	Geschäftsstelle
69	Rechnungsrevision
69	Verbandsstruktur
72	Organisation der Kommissionen
73	Mitglieder der Kommissionen
77	Vertreter bei der Eurelectric
78	Mitglieder
85	Statuten
99	Beitrags- und Stimmrechtsordnung

AES

68	Comité
69	Secrétariat
69	Contrôle des comptes
69	Structure de l'association
72	Organisation des commissions
73	Membres des commissions
77	Représentants auprès d'Eurelectric
78	Membres
85	Statuts
99	Réglementation des cotisations et du droit de vote



PLANEN UND OPTIMIEREN SIE IHRE DESIGNS

mit COMSOL Multiphysics®

Die Evolution numerischer Rechenwerkzeuge zur Simulation physikalischer Effekte hat eine neue Stufe erreicht.

Überwinden Sie Planungshindernisse mit Leichtigkeit mit COMSOL Multiphysics®. Dank intuitiver Entwicklungsumgebung und mächtiger mathematischer Algorithmen erhalten Sie hochpräzise Ergebnisse im Handumdrehen.

Entwickeln Sie Kundenapplikationen mit dem Application Builder und teilen Sie diese in Ihrem Unternehmen oder mit Kunden weltweit auf einer lokalen Installation von COMSOL Server™.

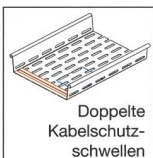
Profitieren Sie heute schon von der Leistung von Multiphysics

comsol.com/products

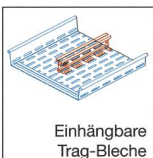
© Copyright 2017 COMSOL



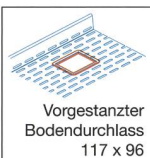
LANZ Normal-Verbinder mit Blockierschraube M6



Doppelte Kabelschutzschwellen



Einhängbare Trag-Bleche



Vorgestanzter Bodendurchlass 117 x 96



die beste Kabelbahn die es gibt!

- **LANZ Normal-Verbinder mit Blockierschraube M6 (pat. pending)** für rasches, sicheres Verbinden und einfaches Trennen der Bahnen.
- **Doppelte Kabelschutz-Schwellen (pat. pending)** für bessere Quer-Stabilität der Bahnen.
- **Einhängbare Trag-Bleche (pat. pending)** für bessere Längs-Stabilität und höhere Last-Aufnahme der Bahnen.
- **Vorgestanzter Bodendurchlass 117 x 96 (pat. pending)** mit Kabelschutzring zur Kabelführung von oben nach unten, und umgekehrt.
- **Kein Durchblick von unten.** Daher freie, schnelle, lose Verlegung der Kabel möglich.

LANZ ist BIM Ready!

BIM-fähige Revit-Familien für LANZ Kabelführungs-Produkte stehen Ihnen auf www.lanz-oens.com zum Download zur Verfügung.



lanz oensingen ag
 CH-4702 Oensingen
 Südringstrasse 2
www.lanz-oens.com
info@lanz-oens.com
 Tel. ++41/062 388 21 21
 Fax ++41/062 388 24 24



Jetzt VSE-Mitglied werden und profitieren

Mitglieder-Benefits für Sie

- Vorzugspreise auf Kurse, Aus- und Weiterbildung
- Exklusive Events und Networking-Möglichkeiten
- Kostenloser Zugang zu Fachpublikationen und zum Bulletin
- Zusätzlich für Branchenmitglieder:
 Mitarbeit in VSE-Gremien, Kontakt zu Politik & Behörden und Mitgestaltung Berufsbildung

Aktuell: Bei einem Beitritt bis 31.7.2017 profitieren Sie von Sonderkonditionen und Vergünstigungen fürs Jahr 2017.

Informationen:

Nicole Rölli, Telefon 062 825 25 41, nicole.roelli@strom.ch und unter www.strom.ch/mitgliedschaft



Verband Schweizerischer Elektrizitätsunternehmen
 Association des entreprises électriques suisses
 Associazione delle aziende elettriche svizzere