

Objektyp: **Advertising**

Zeitschrift: **Bulletin.ch : Fachzeitschrift und Verbandsinformationen von Electrosuisse, VSE = revue spécialisée et informations des associations Electrosuisse, AES**

Band (Jahr): **111 (2020)**

Heft 3

PDF erstellt am: **13.09.2024**

Nutzungsbedingungen

Die ETH-Bibliothek ist Anbieterin der digitalisierten Zeitschriften. Sie besitzt keine Urheberrechte an den Inhalten der Zeitschriften. Die Rechte liegen in der Regel bei den Herausgebern. Die auf der Plattform e-periodica veröffentlichten Dokumente stehen für nicht-kommerzielle Zwecke in Lehre und Forschung sowie für die private Nutzung frei zur Verfügung. Einzelne Dateien oder Ausdrucke aus diesem Angebot können zusammen mit diesen Nutzungsbedingungen und den korrekten Herkunftsbezeichnungen weitergegeben werden. Das Veröffentlichen von Bildern in Print- und Online-Publikationen ist nur mit vorheriger Genehmigung der Rechteinhaber erlaubt. Die systematische Speicherung von Teilen des elektronischen Angebots auf anderen Servern bedarf ebenfalls des schriftlichen Einverständnisses der Rechteinhaber.

Haftungsausschluss

Alle Angaben erfolgen ohne Gewähr für Vollständigkeit oder Richtigkeit. Es wird keine Haftung übernommen für Schäden durch die Verwendung von Informationen aus diesem Online-Angebot oder durch das Fehlen von Informationen. Dies gilt auch für Inhalte Dritter, die über dieses Angebot zugänglich sind.

Profis unter Hochspannung.

Die Beschriftungsgeräte für industrielle
Anwendungen von Brother.

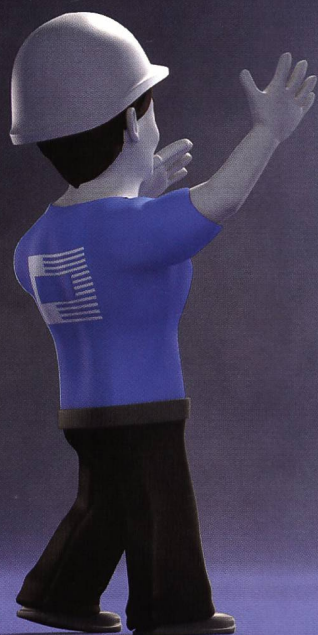


Elektroinstallateure setzen auf Gerätelösungen, auf die man sich verlassen kann. Das Beschriftungsgerät **Brother PT-E550WVP** ist ein solcher robuster Profi-Allrounder in der Branche. Das Gerät bedruckt drahtlos via App oder PC bis zu 24 mm breite Etiketten und liefert perfekte Druckergebnisse in absoluter Profiqualität. Weiter überzeugt es mit vielen nutzerspezifischen Funktionen wie dem grossen, beleuchteten Display oder dem Akkubetrieb. Dank dem Innovationsgeist des Brother Special Solutions Teams ist dieses Modell seit kurzem zudem **mit dem Sicherheitsprüfgerät GT-900 von Beha-Amprobe kompatibel.**

Lesen Sie
hierzu auch
den Artikel
auf **Seite 79**

LEICHT TRANSPORTIERBAR

und mit Transformator.
Das ist COMO!



COMO ist die einzige Gebäudestation mit Transformator, die sogar fliegen kann. Ob in der Luft oder auf der Strasse: Sie kommt dank geringem Gewicht, kompakter Bauweise und Höhenverstellbarkeit überall hin.