

Objekttyp: **Issue**

Zeitschrift: **Schweizer Frauenblatt : Organ für Fraueninteressen und Frauenkultur**

Band (Jahr): **38 (1956)**

Heft 23

PDF erstellt am: **12.07.2024**

### **Nutzungsbedingungen**

Die ETH-Bibliothek ist Anbieterin der digitalisierten Zeitschriften. Sie besitzt keine Urheberrechte an den Inhalten der Zeitschriften. Die Rechte liegen in der Regel bei den Herausgebern. Die auf der Plattform e-periodica veröffentlichten Dokumente stehen für nicht-kommerzielle Zwecke in Lehre und Forschung sowie für die private Nutzung frei zur Verfügung. Einzelne Dateien oder Ausdrucke aus diesem Angebot können zusammen mit diesen Nutzungsbedingungen und den korrekten Herkunftsbezeichnungen weitergegeben werden. Das Veröffentlichen von Bildern in Print- und Online-Publikationen ist nur mit vorheriger Genehmigung der Rechteinhaber erlaubt. Die systematische Speicherung von Teilen des elektronischen Angebots auf anderen Servern bedarf ebenfalls des schriftlichen Einverständnisses der Rechteinhaber.

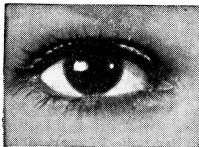
### **Haftungsausschluss**

Alle Angaben erfolgen ohne Gewähr für Vollständigkeit oder Richtigkeit. Es wird keine Haftung übernommen für Schäden durch die Verwendung von Informationen aus diesem Online-Angebot oder durch das Fehlen von Informationen. Dies gilt auch für Inhalte Dritter, die über dieses Angebot zugänglich sind.









## Augen-Pflege

Wenn Ihre Augen müde, geschwächt, entzündet und überanstrengt sind, wenn sie brennen, schmerzen und tränen, dann pflegen Sie sie mit dem wohltuenden und erfrischenden

### Zellers Augenwasser

dem beliebtesten Mittel zur wirksamen Augenpflege.  
Fl. à Fr. 2.60 In Apotheken und Drogerien

Ein bewährtes Präparat von  
**Max Zeller Söhne AG, Romanshorn**  
Hersteller pharmazeutischer Produkte seit 1864



Immer mehr Familien trinken Zweifel Naturtrüb Süssmost, wie frisch ab Presse.

Mosterei Zweifel & Co. Zürich-Höngg  
Telefon 56 77 70



WELTI-FURRER

### Möbeltransporte

in der Stadt über Land ins Ausland und nach Übersee  
**Möbellagerhäuser**

23.76.15

90%

aller Einkäufe besorgt die Frau. Mit Inseraten im «Frauenblatt», das in der ganzen Schweiz von Frauen jeden Standes gelesen wird, erreicht der inserent höchsten Nutzeffekt seiner Reklame.



Tägliche Fragen???

Wie Rasch gut preiswert  
Was **Tellerservice**

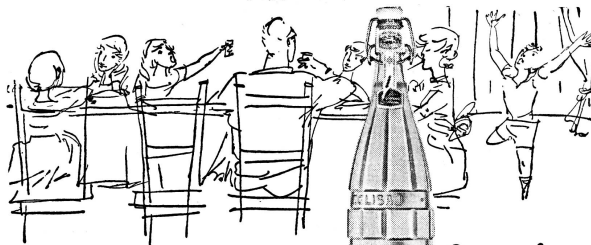
Wann 11.00 bis 14.00 täglich  
Wo Gipfelstube Marktgasse 18  
W. Bertschi Sohn Tel. 24 50 16



Seifenflocken Weisse Taube  
reinigen gründlich und schonen Ihre Wäsche!  
Kolb Seifenfabrik Zürich



Küsnacht, Zürich  
**Kunststuben Maria Benedetti**  
Seestrasse 160, Tel. 91 07 15  
Die interessante GALERIE mit bestgeführtem RESTAURANT und täglichen Konzerten am Flügel



Eglisau bietet besondere Leistungen

Tafelgetränke wie Vivi-Kola, Orangina, Roxy Grapefruit und Eglisana sind dank ihrer Qualität zu einem Begriff geworden. Jedes einzelne Produkt enthält das keimfreie, reine Eglisauer Mineralwasser und wird mit natürlichem Zucker gesüsst. Die Fruchtsaft-Getränke weisen so viel Saft auf, dass es nötig ist, die Flaschen vor dem Öffnen leicht zu stürzen. Ein Eglisauer Markengetränk zu Tisch oder zur Erfrischung bei der Arbeit ist längst kein Luxus mehr. In der grossen Haushaltflasche mit dem Bügelverschluss kosten 2 Dezi weniger als 15 Rappen. Und als Mineralwasser nach wie vor das gesunde, jedermann bekömmliche Henniez-Lithinée mit der grossen Tradition.



Orangina



VIVI-KOLA



HENNIEZ LITHINÉE

In allen Lebensmittelgeschäften erhältlich

## J. Leutert

Spezialitäten in Fleisch- und Wurstwaren

Metzgerei Charcuterie

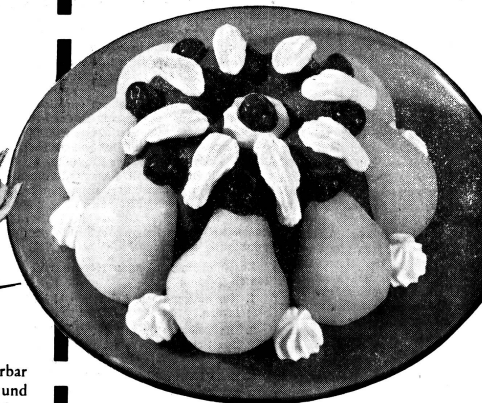
Zürich 1

Schlützengasse 7  
Telefon 23 47 70

Telefon 27 48 88  
Filiale Bahnhofplatz 7

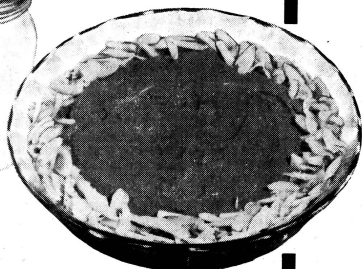


Viel besser wird's grate!



Dass der Pudding grad noch steht, aber wunderbar zart schmilzt, dass sich die Crème schön bindet und herrlich leicht bleibt, das gelingt Ihnen absolut sicher und geht sehr rasch, wenn Sie es genau so machen wie auf der Packung erklärt.

Reicher wird der Pudding, wenn Sie ihn nach dem Erkalten wie hier gezeigt dekorieren, ausgiebiger wird die Schokolade-Crème, wenn mit Joghurt durchgezogen und mit Mandelsplittern garniert.



Die Extra-Sorte für zartschmelzenden Dessert-Flan, für delikate Crèmes

für nahrhaften Pudding mit  $\frac{3}{4}$ -l Milch

für ausgiebige Crème mit  $1\frac{1}{2}$ -l Milch

Stets Gebrauchsanweisung beachten



I  
N  
S  
E  
R  
I  
E  
R  
E  
N

im Schweizer Frauenblatt bringt Erfolg!

Ein ideales Einmach- und Konfitürenglas



Bulach-Universal

mit 8-cm-Öffnung

- Leichtes Füllen
- Leichtes Entleeren
- Leichtes Reinigen

Das neue Glas eignet sich wie seine Vorgängerin, die Einmachflasche «Bulach» mit 6 cm Öffnung, sowohl zum Heisseinfüllen der Früchte und Konfitüren, als auch zum Sterilisieren von Gemüsen und Fleisch. Das Vorgehen ist gleich wie bisher, nur die Sterilisierzeiten sind etwas zu verlängern. Verlangen Sie in Ihrem Laden die gelbe Broschüre «Einmachen leicht gemacht», neueste Ausgabe, Preis 50 Rappen. Auch direkt von uns gegen Briefmarken.

GLASHÜTTE BULACH AG

# Weissenburger

KUR- UND TAFELWASSER  
gesund, erfrischend, nicht kältend



Vom Guten trink das Beste nur, Sei's gegen Durst, sei's für die Kur!

Gar viele Wässer hat die Erde, Doch sind nicht alle gleichesinnig, Wer sicher tipt, — ohne Beschwerde bleibt, wer das Weissenburger nimmt!

Achtung!  
Jetzt leere Dr. Oetker Packungen sammeln. Im Herbst gibt's dafür eine Überraschung.  
Dibona AG, Zürich 4/26

# Dr. Oetker